

29 декабря 2010 г.
19:27

СНЯТИЕ-УСТАНОВКА : РЕМЕНЬ ПРИВОДА НАВЕСНОГО ОБОРУДОВАНИЯ :

ОБЯЗАТЕЛЬНО : Соблюдайте правила безопасности .

1. Рекомендуемые приспособления и инструмент

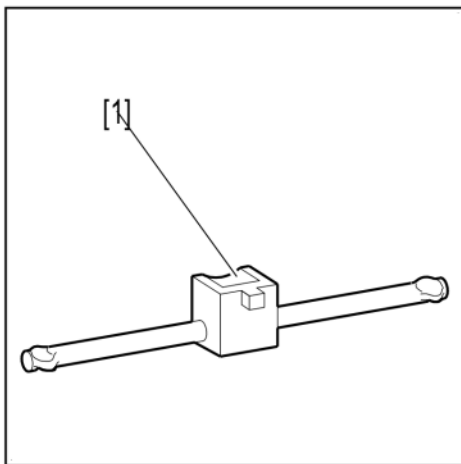


Рисунок : E5AP17DC

[1] ключ для регулировки натяжения ремня (-).0188 J2 .

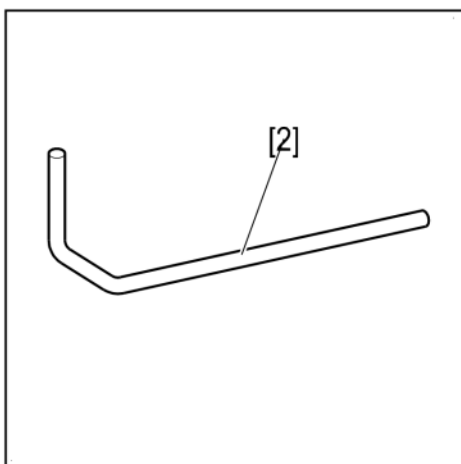


Рисунок : E5AP1EXC

[2] Штифт \varnothing 4 mm (-).0188 Q1 .

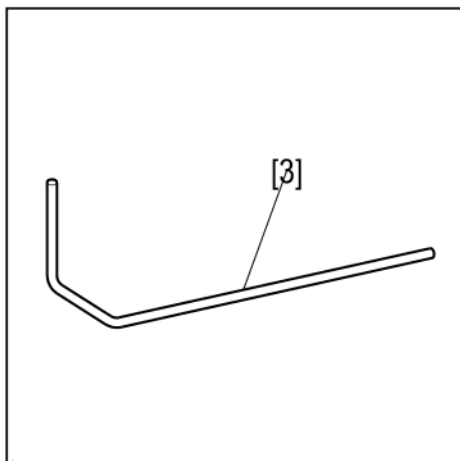


Рисунок : E5AP1EYC

[3] Штифт \varnothing 2 mm (-).0188 Q2 .

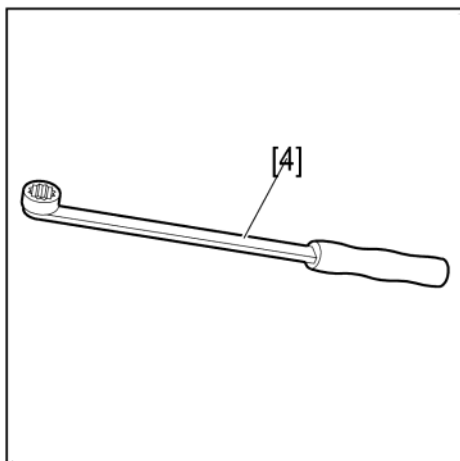


Рисунок : E5AP1EZC

[4] Рычаг давления динамического натяжного устройства (-).0188 Z .

2. Снятие

Снимите :

- Переднее правое колесо
- Звукоизоляционный щиток под двигателем
- Брызговик

Открепить и отодвинуть в сторону ратрубок системы охлаждения .

2.1. Автомобили без кондиционера

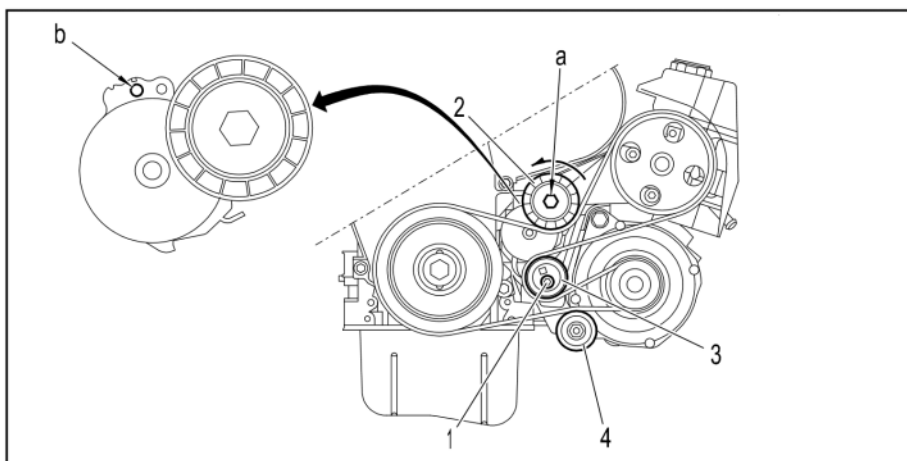


Рисунок : B1BP1YKD

2.2. При повторном использовании приводного ремня

ВНИМАНИЕ : Зафиксируйте направление установки привода дополнительного оборудования в случае повторного использования .

Сожмите ролик динамического натяжителя (2), нажимая в " а " (направление против часовой стрелки) С помощью приспособления [4] .

Удерживать динамический натяжной ролик (2) в сжатом положении и снять приводной ремень навесного оборудования .

ОБЯЗАТЕЛЬНО : Проверьте, чтобы ролики (2), (3) и (4) свободно вращались (без излишнего зазора и при отсутствии заедания) .

2.3. Ремень повторно не используется

Сожмите ролик динамического натяжителя (2), нажимая в " а " (направление против часовой стрелки) С помощью приспособления [4] .

Зафиксируйте в контрольной точке с помощью приспособления [2] , В " б " .

Удерживать динамический натяжной ролик (2) в сжатом положении и снять приводной ремень навесного оборудования .

Отвинтите болт (1) .

ОБЯЗАТЕЛЬНО : Проверьте, чтобы ролики (2), (3) и (4) свободно вращались (без излишнего зазора и при отсутствии заедания) .

2.4. Автомобили с кондиционером

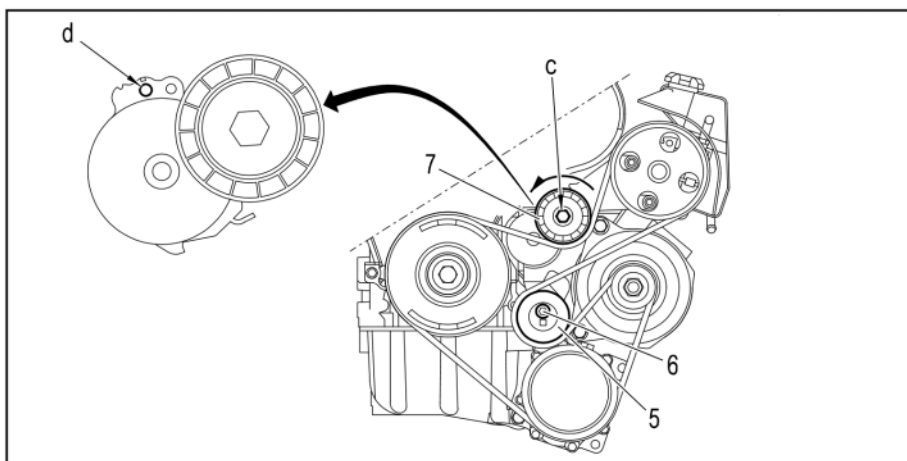


Рисунок : B1BP1YLD

2.5. При повторном использовании приводного ремня

ВНИМАНИЕ : Зафиксируйте направление установки привода дополнительного оборудования в случае повторного использования .

Сожмите ролик динамического натяжителя (7), нажимая в " c " (направление против часовой стрелки) С помощью приспособления [4] .

Удерживать динамический натяжной ролик (7) в сжатом положении и снять приводной ремень навесного оборудования .

ОБЯЗАТЕЛЬНО : Проверьте, чтобы ролики (5) и (7) свободно вращались (без излишнего зазора и при отсутствии заедания) .

2.6. Ремень повторно не используется

Сожмите ролик динамического натяжителя (7), нажимая в " c " (направление против часовой стрелки) С помощью приспособления [4] .

Зафиксируйте в контрольной точке с помощью приспособления [2] , В " d " .

Отвинтите болт (6) .

Отвести эксцентриковый ролик (5) назад .

Затяните болт (6) (вручную) .

Снимите ремень привода агрегатов .

ОБЯЗАТЕЛЬНО : Проверьте, чтобы ролики (5) и (7) свободно вращались (без излишнего зазора и при отсутствии заедания) .

3. Установка

3.1. Автомобили без кондиционера

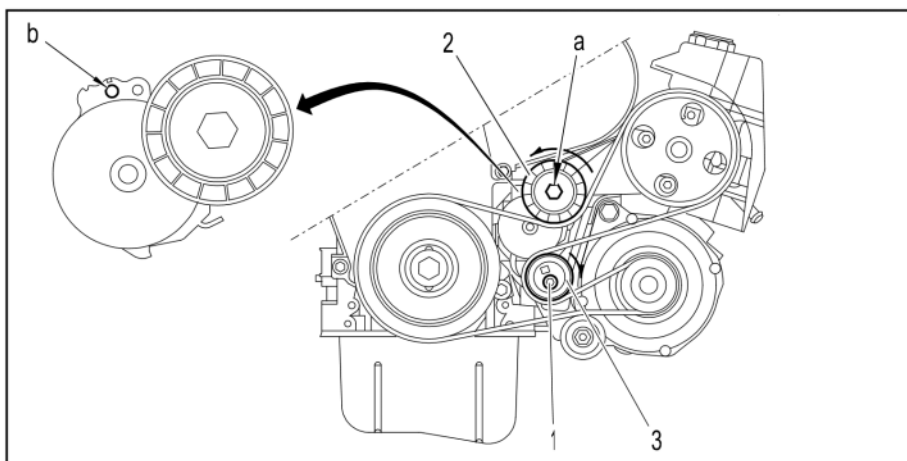


Рисунок : B1BP1YMD

3.2. При повторном использовании приводного ремня

Сожмите ролик динамического натяжителя (2), нажимая в "а" (направление против часовой стрелки) с помощью приспособления [4] .

Установите ремень привода агрегатов .

ВНИМАНИЕ : Соблюдать направление установки приводного ремня .

Снимите приспособление [4] .

ОБЯЗАТЕЛЬНО : Следите за тем, чтобы ремень был правильно установлен в пазах шкивов .

3.3. Новый ремень

Установите ремень привода агрегатов .

ОБЯЗАТЕЛЬНО : Следите за тем, чтобы ремень был правильно установлен в пазах шкивов .

Повернуть эксцентриковый ролик (3) с помощью ключа [1] по часовой стрелке для освобождения штифта [2], используемого для блокировки в "b" .

Удерживать эксцентриковый ролик (3) с помощью ключа [1] и затянуть болт (1) моментом 4,3 м.дН .

Снимите приспособление [2] .

Выполните 4 оборота коленвала в направлении нормального вращения .

Проверить возможность установки штифта в "b" с помощью приспособления [3] .

При невозможности блокировки повторить регулировку .

3.4. Установка (продолжение)

Переустановите и отсоедините дюритовый шланг системы охлаждения .

Установите :

- Брызговик
- Переднее правое колесо
- Звукоизоляционный щиток под двигателем

3.5. Автомобили с кондиционером

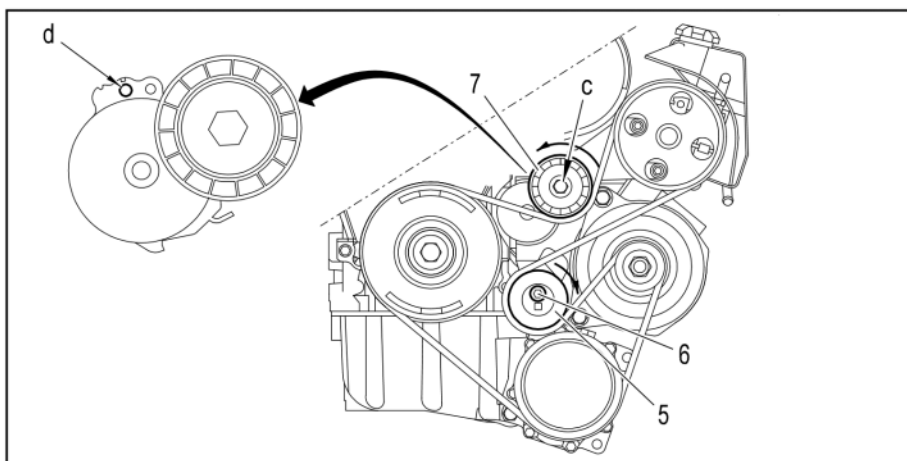


Рисунок : B1BP1YND

3.6. При повторном использовании приводного ремня

Сожмите ролик динамического натяжителя (7), нажимая в "с" (направление против часовой стрелки) с помощью приспособления [4] .

Установите ремень привода агрегатов .

ВНИМАНИЕ : Соблюдать направление установки приводного ремня .

Снимите приспособление [4] .

ОБЯЗАТЕЛЬНО : Следите за тем, чтобы ремень был правильно установлен в пазах шкивов .

3.7. Новый ремень

Установите ремень привода агрегатов .

ОБЯЗАТЕЛЬНО : Следите за тем, чтобы ремень был правильно установлен в пазах шкивов .

Повернуть эксцентриковый ролик (5) с помощью ключа [1] по часовой стрелке для освобождения штифта [2], используемого для блокировки в "d" .

Удерживать эксцентриковый ролик (5) с помощью ключа [1] и затянуть болт (6) моментом 4,3 м.дН .

Снимите приспособление [2] .

Выполните 4 оборота коленвала в направлении нормального вращения .

Проверить возможность установки штифта в "d" с помощью приспособления [3] .

При невозможности блокировки повторить регулировку .

3.8. Установка (продолжение)

Переустановите и отсоедините дюритовый шланг системы охлаждения .

Установите :

- Брызговик
- Переднее правое колесо
- Звукоизоляционный щиток под двигателем