

**CITUNING**  
Design for Citroën

# C5





▲ 5.2 / 8.7 b



▲ 5.5



▲ 1.1 / 5.1 / 5.2 / 5.5



▲ 5.6 / 5.7 a / 5.7 b / 5.7 c



▲ 5.1 / 5.5



▲ 5.2 / 5.3 a / 5.4



▲ 5.4



▲ 1.1



▲ 1.2



▲ 3.1 / 3.2



▲ 3.4



▲ 3.3 a



▲ 3.3 b

		Prijs in EURO Prix en EURO
<b>1. Koplamp tuning :</b>		
<i>Tuning pour les phares avants :</i>		
1.1	Koplampmaskers type 1 <i>Masques de phares type 1</i>	d 69,00
* 1.2	Koplampmaskers type 2 <i>Masques de phares type 2</i>	d 99,00
<b>3. Binneninrichting :</b>		
<i>Intérieur :</i>		
3.1	Bekleding in hout van de 2 zijdelingse luchtmonden in het dashboard <i>Recouvrement en bois des 2 bouches d'air latérales du tableau de bord</i>	d 280,00
3.2	Bekleding in hout van de 4 deurklinkomlijstingen <i>Recouvrement en bois des 4 entourages des leviers de porte</i>	d 350,00
<b>Opgelet :</b> voor de referenties 3.1 & 3.2 dienen de originele onderdelen achteraf ingeleverd te worden		
<b>Attention :</b> pour les références 3.1 & 3.2 les pièces d'origine doivent nous être renvoyé par après		
3.3	Bekleding in hout van het stuurwiel (origineel stuur VOORAF in te leveren) <i>Recouvrement en bois du volant ( pièce d'origine à nous envoyer en AVANCE )</i>	
a.	Bekleding in 2 stukken <i>Recouvrement en bois en 2 pièces</i>	b 571,00
b.	Bekleding volledig <i>Recouvrement en bois du cercle du volant</i>	b 844,00
<b>Opgelet :</b> voor betere foto's in kleur, gelieve de Gallery op de website te consulteren. <a href="http://www.carequipment.be">www.carequipment.be</a>		
<b>Attention :</b> pour de meilleurs photos en couleur, consultez la Gallery sur le site internet. <a href="http://www.carequipment.be">www.carequipment.be</a>		
3.4	Lakken in Chromlook van de originele middenconsole en deurstrips (originele onderdelen VOORAF in te leveren) <i>Peinture en look Chrome de la console centrale et les baguettes des portes ( pièces d'origine à nous envoyer en AVANCE )</i>	d 350,00



▲ 5.1 / 5.2 / 5.5 / 5.6 / 5.7 a / 5.7 b / 5.7 c



▲ 5.2 / 5.3 b / 5.4 / 8.7

		Prijs in EURO Prix en EURO
<b>5. Carrosserie-aanpassingen :</b>		
<b>Pièces de carrosserie :</b>		
5.1	Frontspoiler Cituning <i>Spoiler avant Cituning</i>	(komt onderaan de originele bumper) (se monte en dessous de p.c.d'origine) d 225,00
5.2	Set zijschorten Cituning <i>Jeu de jupes latérales Cituning</i>	d 280,00
5.3	Achterschort Cituning <i>Jupe arrière Cituning</i>	(komt onderaan de originele bumper) (se monte en dessous de p.c.d'origine)
5.3.a.	Voor de 4-deurs met een uitsnijding voor één uitlaat <i>Pour la berline 4 portes avec découpe pour une sortie</i>	d 225,00
5.3.b.	Voor de 4-deurs met twee uitsnijdingen : voor uitlaat links & rechts <i>Pour berline 4 portes avec découpes pour sorties gauche et droite</i>	d 225,00
5.4	Kofferspoiler Cituning <i>Becquet de coffre Cituning</i>	(alleen voor de fase 1, niet voor het model 2004) ( pour phase 1, ne se monte pas sur le modèle 2004) d 103,87
5.5	Luchtinlaten voor in de voorbumper <i>Jeu de prises d'air pour le pare-chocs avant</i>	d 85,00
5.6	Set extra mistlampen met behuizing voor de voorbumper <i>Jeu d'anti-brouillards supplémentaires avec caches pour le bouclier avant</i>	d 195,00
5.7	Lakwerk in "black chrome"-effect : <i>Peinture en effê "chrome noir":</i>	
5.7.a.	Lakken van het motorkapsierrooster <i>Peinture de la calandre du capot</i>	d 67,40
5.7.b	Lakken van het onderste sierrooster <i>Peinture de la grille inférieure</i>	d 67,40
5.7.c	Lakken van de mistlampbehuizingen van ref.5.6 <i>Peinture des caches de la réf.5.6</i>	d 45,00
<b>7. Sportluchtfilters:</b>		
<b>Filtres à air sport :</b>		
Met een universele luchtfilter kan U in sommige gevallen zelf een inductiekit maken <i>Dans certains cas, vous pouvez utiliser un filtre à air universel pour faire une admission directe</i>		In voorbereiding En développement  zie "Alg.Acces." voir "Acc.géné."



▲ 8.7 a



▲ 8.10 b





▲ 8.7 b



▲ 8.6 b





▲ 8.10 a



▲ 8.10 a

**C5** last types Berline (Montage bague conique)  
50401 H Silencieux AR. XL 2x Ø 76

**NEW**  5040

▲ 8.8



▲ 5.2 / 5.3 a / 5.4 / 8.11

<b>8. Sportuitlaten :</b>		<b>Altijd motortype opgeven !</b>	<b>Prijs in EURO</b>
<b>Echappements Sport :</b>		<b>Veillez indiquer le type de moteur !</b>	<b>Prix en EURO</b>
<b>MUSKETIER :</b>			
<b>Opgelet : Altijd opgeven :</b>		<b>a.Motortype</b>	
		<b>b. Met of zonder achteruitrijensoren</b>	
<b>Attention : Indiquez toujours :</b>		<b>a.Type de moteur</b>	
		<b>b. Avec ou sans détecteurs de marche arrière</b>	
* 8.6	Sportuitlaat met <b>twee ronde 90mm eindpijpen : één aan elke kant</b> <i>Echapp. avec deux sorties rondes 90mm : une sortie de chaque coté</i>		
	a. Berline	b	750,00
	b. Break	b	750,00
* 8.7	Sportuitlaat met <b>twee ovale eindpijpen 135x75mm : één aan elke kant</b> <i>Echapp. avec deux sorties ovales 135x75mm: une sortie de chaque coté</i>		
	a. Berline	b	750,00
	b. Break	b	750,00
<b>DEVIL :</b>			
8.8	<b>Devil 50401</b> : Sportuitlaat met <b>twee ronde 76mm eindpijpen</b> voor berline <i>Devil 50401 : Echapp. avec deux sorties rondes 76mm pour berline</i>	f	392,16
<b>CITUNING :</b>			
8.10	Sportuitlaat met <b>twee ronde 90mm eindpijpen</b> (tot einde voorraad) <i>Echapp. avec deux sorties rondes 90mm</i> ( jusqu'à épuisement )		
	a. Berline	d	250,00
	b. Break	d	250,00
8.11	Ovaal DTM-stijl eindstuk om op de originele pot te lassen (alleen voor de Berline , ideaal met achterschort ref.5.3.a) <i>Sortie Ovale style DTM à souder sur le pot d'origine</i> ( uniquement pour la berline, va à merveille avec la jupe réf.5.3.a)	d	65,00
<b>9. Eprom tuning :</b>			
<b>Tuning eprom:</b>			
9.1	Hdi 110 (+25pk/cv//+45Nm)	d	518,00
9.2	Hdi 136 (+30pk/cv//+50Nm)	d	518,00
Referenties 9.1 & 9.2 betreffen een geherprogrammeerde eprom in de originele sturingsdoos <i>Les références 9.1 &amp; 9.2 sont réalisées grâce à un eprom réprogrammé dans le boîtier d'origine</i>			
9.3	Superkote 2000 Anti-frictiemiddel (237 ml., een extra bescherming voor getunedede motoren) <i>Superkote 2000 Additif anti-friction</i> (237ml., une protection supplémentaire pour les moteurs avec une puce "performance")	d	38,67



▲ 15.01 / 16.01 / 17.01



▲ 15.02 / 16.02 / 17.02



▲ 16.03 / 17.03 / 18.03



▲ 16.04 / 17.04 / 18.04



▲ 16.05 / 17.05 / 18.05



▲ 15.06/16.06/17.06/18.06



▲ 15.07/16.07/17.07/18.07

**CITUNING**  
Design for Citroën



▲ 15.30 / 17.30



▲ 15.60



▲ 15.61



▲ 15.62

## 15.Lichtmetaal velgen in 15" :

### *Jantes en alliage de 15" :*

				Prijs in EURO
				Prix en EURO
C5.15.01	Monza	7,0x15	d	102,00
C5.15.02	Alaska	7,0x15	d	102,00
C5.15.06	Turbo	7,0x15	d	127,00
C5.15.07	F1	7,0x15	d	127,00
C5.15.10	Oxigin Eins	7,0x15	d	145,00
C5.15.12	Strada	7,0x15	d	152,00
C5.15.13	Canorally	7,0x15	d	152,00
C5.15.14	Edge Chrome look et21	7,0x15	b	260,00
C5.15.15	Helix Chrome look et21	7,0x15	b	260,00
C5.15.19	Lance Racing Chrome	7,0x15		No longer available
C5.15.20	Strada Racing chrome	7,0x15		No longer available
C5.15.30	Racer Zenith	6,5x15	d	90,00
C5.15.31	Racer Zenith Real Chrome	6,5x15	d	130,00
C5.15.32	Racer Saturne	6,5x15	d	90,00
C5.15.33	Racer Venus	6,5x15	d	90,00
C5.15.40	Apex	6,5x15	d	114,00
C5.15.41	Pace	7,0x15	d	130,00
C5.15.42	Eurace	6,5x15		No longer available
C5.15.43	Evo R	7,0x15		No longer available
C5.15.44	Reflex	7,0x15	d	130,00
C5.15.45	Zenon	7,0x15		No longer available
C5.15.46	Rib	7,0x15	d	130,00
C5.15.60	Borbet CF	7,0x15	d	95,00
C5.15.61	Borbet E	7,0x15	d	130,00
C5.15.62	BBS RW Chrome - look	7,0x15		No longer available
C5.15.63	Oblivion	6,5x15	d	135,00
C5.15.64	Nemesis	6,5x15	d	135,00
* C5.15.100	Type 4302 (s)	7,0x15	d	157,00
* C5.15.101	Type 4303 (s)	7,0x15	d	147,00
* C5.15.102	Type 4303 Chrome-look (s)	7,0x15	d	199,00
* C5.15.103	Type 4317 (s)	7,0x15	d	151,00
* C5.15.104	Type 4319 (s)	7,0x15	d	145,00
* C5.15.105	Type 4320 (s)	7,25x15	d	130,00
* C5.15.106	Type 4322 (s)	7,0x15	d	145,00
* C5.15.108	Type 4318 (s)	7,0x15	d	145,00



▲ 15.10/16.10/17.10/18.10



▲ 15.12 / 16.12 / 17.12



▲ 15.13 / 16.13 / 17.13



▲ 17.16 / 18.16



▲ 17.17 / 18.17



▲ 15.19 / 17.19 / 18.19



▲ 15.20 / 17.20 / 18.20



▲ 17.21 / 18.21



▲ 17.22



▲ 15.31 / 17.31



▲ 15.32 / 17.32



▲ 15.33 / 17.33

**16.Lichtmetaal velgen in 16" :**  
**Jantes en alliage de 16" :**

				Prijs in EURO
				Prix en EURO
C5.16.01	Monza	7,5x16	d	115,00
C5.16.02	Alaska	7,5x16	d	115,00
C5.16.03	Vittoria	7,5x16	d	140,00
C5.16.04	Mito	7,5x16	d	140,00
C5.16.05	Plus	7,5x16	d	140,00
C5.16.06	Turbo	7,5x16	d	140,00
C5.16.07	F1	7,5x16	d	140,00
C5.16.10	Oxigin Eins	7,0x16	d	170,00
C5.16.12	Strada	7,0x16	d	170,00
C5.16.13	Canorally	7,5x16	d	170,00
C5.16.14	Edge Chrome look et21	7,0x16	b	275,00
C5.16.15	Helix Chrome look et21	7,0x16	b	275,00
C5.16.40	Apex	7,0x16	d	141,00
C5.16.41	Pace	7,0x16	d	155,00
C5.16.42	Eurace	7,0x16		No longer available
C5.16.43	Evo R	7,0x16		No longer available
C5.16.44	Reflex	7,0x16	d	155,00
C5.16.45	Zenon	7,0x16		No longer available
C5.16.46	Rib	7,0x16	d	155,00
* C5.16.101	Type 4401 (s)	7,5x16	d	177,00
* C5.16.104	Type 4412 (s)	7,5x16	d	185,00
* C5.16.105	Type 4413 (s)	7,5x16	d	160,00
* C5.16.107	Type 4406 (s)	7,0x16	d	205,00
* C5.16.108	Type 4414 (s)	7,5x16	d	205,00
* C5.16.111	Type 4410 (s)	7,0x16	d	194,00
* C5.16.112	Type 4411 CH (s)	7,0x16	d	240,00



▲ 15.40/16.40/17.40/18.40



▲ 15.41/16.41/17.41/18.41



▲ 15.42/16.42/17.42/18.42



▲ 15.43/16.43/17.43/18.43



▲ 15.44/16.44/17.44/18.44



▲ 15.45 / 16.45 / 17.45



▲ 15.46/16.46/17.46/18.46



▲ 17.70 / 18.70



## 17.Lichtmetaal velgen in 17" :

### *Jantes en alliage de 17" :*

				Prijs in EURO
				Prix en EURO
C5.17.01	Monza	7,5x17	d	135,00
C5.17.02	Alaska	7,5x17	d	135,00
C5.17.03	Vittoria	7,5x17	d	156,00
C5.17.04	Mito	7,5x17	d	156,00
C5.17.05	Plus	7,5x17	d	156,00
C5.17.06	Turbo	7,5x17	d	156,00
C5.17.07	F1	7,5x17	d	156,00
C5.17.10	Oxigin Eins	7,5x17	d	203,00
C5.17.12	Strada	7,0x17	d	195,00
C5.17.13	Canorally	7,5x17	d	203,00
C5.17.14	Edge Chrome look et21	7,5x17	b	323,00
C5.17.15	Helix Chrome look et21	7,5x17	b	323,00
C5.17.16	Oxigin Zwei	7,5x17	d	203,00
C5.17.17	Oxigin Drei	7,5x17	d	203,00
C5.17.18.a	Polaris	7,5x17	d	203,00
C5.17.18.b	Polaris Chrome look	7,5x17		
<b>Voorzien Oktober 2003</b>				
<i>Prévu Octobre 2003</i>				
C5.17.19	Lance Racing Chrome	7,5x17		No longer available
C5.17.20	Strada Racing chrome	7,5x17		No longer available
C5.17.21	Cyan	7,0x17	d	200,00
C5.17.22	President	7,5x17	d	195,00
C5.17.23.a	Ikeda	7,5x17	d	203,00
C5.17.23.b	Ikeda Chrome	7,5x17	b	300,00
C5.17.30	Racer Zenith	7,0x17	d	125,00
C5.17.31	Racer Zenith Real Chrome	7,0x17	d	145,00
C5.17.32	Racer Saturne	7,0x17	d	125,00
C5.17.33	Racer Venus	7,0x17	d	125,00
C5.17.40	Apex	7,0x17	d	156,00
C5.17.41	Pace	7,0x17	d	175,00
C5.17.42	Eurace	7,0x17		No longer available
C5.17.43	Evo R	7,0x17		No longer available
C5.17.44	Reflex	7,0x17	d	175,00
C5.17.45	Zenon	7,0x17		No longer available
C5.17.46	Rib	7,0x17	d	175,00
C5.17.63	Oblivion	7,0x17	d	188,00
C5.17.64	Nemesis	7,0x17	d	188,00
C5.17.70	Boss Diamond Look	7,0x17	d	175,00



▲ 15.100 / 17.100



▲ 15.101 / 16.101



▲ 15.102 / 17.102

**CITUNING**  
Design for Citroën



▲ 15.103 / 17.103



▲ 15.104/16.104/17.104/18.104



▲ 15.105 / 16.105 / 17.105



▲ 16.107 / 17.107 / 18.107



▲ 16.111 / 17.111 / 18.111



▲ 16.112 / 17.112 / 18.112



▲ 15.108 / 16.108

## 17.Lichtmetaal velgen in 17" (vervolg):

* C5.17.100	Type 4504 (s)	7,5x17
* C5.17.102	Type 4511 Chrome (s)	7,5x17
* C5.17.103	Type 4519 (s)	8,0x17
* C5.17.104	Type 4518 (s)	7,5x17
* C5.17.105	Type 4517 (s)	7,5x17
* C5.17.107	Type 4506 (s)	7,5x17
* C5.17.110	Type 4522 (s)	7,0x17
* C5.17.111	Type 4512 (s)	7,5x17
* C5.17.112	Type 4516 Chrome (s)	7,5x17
* C5.17.116	Type 4523 (s)	7,0x17

## Jantes en alliage de 17" (suite):

Prijs in EURO  
 Prix en EURO

			d	210,00
			d	245,00
			b	215,00
			d	219,00
			d	178,00
			b	250,00
			d	186,00
			d	210,00
			d	245,00
			d	193,00

## 18.Lichtmetaal velgen in 18" :

### Jantes en alliage de 18" :

C5.18.03	Vittoria	8,0x18	d	199,00
C5.18.04	Mito	8,0x18	d	199,00
C5.18.05	Plus	8,0x18	d	199,00
C5.18.06	Turbo	8,0x18	d	199,00
C5.18.07	F1	8,0x18	d	199,00
C5.18.10	Oxigin Eins	7,5x18	d	240,00
C5.18.14	Edge Chrome look	7,5x18	b	378,00
C5.18.16	Oxigin Zwei	7,5x18	d	240,00
C5.18.17	Oxigin Drei	7,5x18	d	240,00
C5.18.18.a	Polaris	7,5x18	d	242,00
C5.18.18.b	Polaris	8,5x18	d	248,00
C5.18.18.c	Polaris Chrome look	7,5x18		
Voorzien Oktober 2003 Prévu Octobre 2003				
C5.18.19	Lance Racing Chrome	8,0x18		No longer available
C5.18.20	Strada Racing chrome	8,0x18		No longer available
C5.18.21	Cyan	7,0x18	d	235,00
C5.18.23.a	Ikeda	7,5x18	d	242,00
C5.18.23.b	Ikeda Chrome	7,5x18	b	360,00
C5.18.40	Apex	8,0x18	d	219,00
C5.18.41	Pace	7,5x18	d	235,00
C5.18.42	Eurace	8,0x18		No longer available
C5.18.43	Evo R	8,0x18		No longer available
C5.18.44	Reflex	8,0x18	d	235,00
C5.18.46	Rib	8,0x18	d	235,00
C5.18.70	Boss Diamond Look	7,5x18	d	212,00



▲ 18.117 a/b/c



▲ 18.106



▲ 15.63 / 17.63



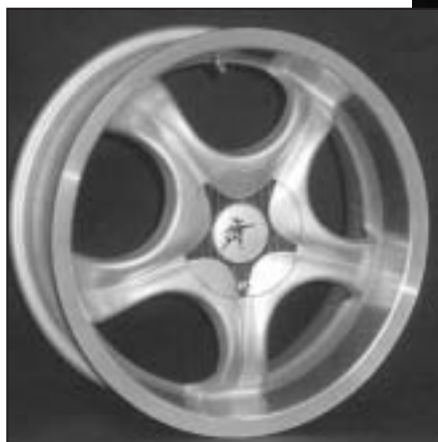
▲ 18.118 a/b/c/d/f  
19.01 / 02 / 03 / 04



▲ 15.64 / 17.64



▲ 17.110



▲ 17.116



## 18. Lichtmetaal velgen in 18" (vervolg):

* C5.18.104	Type 4607 (s)	8,0x18
* C5.18.106	Type 4610 (s)	8,5x18
* C5.18.111	Type 4605 (s)	8,0x18
* C5.18.112	Type 4606 CH (s)	8,0x18
* C5.18.117a	Type 4617 (s)	8,0x18
* C5.18.117b	Type 4618 (s)	8,5x18
* C5.18.117c	Type 4619 (s)	9,0x18
* C5.18.118a	Type 4641 (s)	7,5x18
* C5.18.118b	Type 4642 (s)	8,0x18
* C5.18.118c	Type 4643 (s)	8,5x18
* C5.18.118d	Type 4644 (s)	9,0x18
* C5.18.118f	Type 4645 (s)	9,5x18

## Jantes en alliage de 18" (suite):

Prijs in EURO
Prix en EURO
b 253,00
b 470,00
b 253,00
b 306,00
b 452,00
b 473,00
b 531,00
b 467,00
b 499,00
b 531,00
b 566,00
b 593,00

## 19. Lichtmetaal velgen in 19" :

### Jantes en alliage de 19" :

* C5.19.01	Type 4703 (s)	8,0x19	b 600,00
* C5.19.02	Type 4704 (s)	8,5x19	b 624,00
* C5.19.03	Type 4705 (s)	9,0x19	b 655,00
* C5.19.04	Type 4706 (s)	9,5x19	b 687,00
C5.19.21.a	Polaris	8,0x19	b 265,00
C5.19.21.b	Polaris Chrome Look	8,0x19	
			Voorzien Oktober 2003
			Prévu Octobre 2003
C5.19.40	Apex	8,0x19	d 269,00
C5.19.41.b	Pace	8,0x19	d 269,00
C5.19.46	Rib	8,0x19	d 269,00

### Belangrijke opmerkingen:

- Alle velgen, behalve gepolierde, hebben een anti-corrosie garantie van 24 maanden !
- (\*) betekent "TÜV-gekeurd", reeds vereist voor de Technische Inspectie in het Groot-Hertogdom Luxemburg
- de Musketier-velgen ( herkenbaar aan de omschrijving Type 4.... ( bvb. Type 4318) **met bijvoegsel (s)** zijn uitsluitend leverbaar met schijven ( spacers ), niettegenstaande ze TÜV-gekeurd zijn.  
In België is dat alvast niet toegestaan op dit moment, TÜV-keuring of niet.  
Indien U twijfelt, contacteer aub vooraf Uw keuringsstation.

### Remarques importantes:

- Toutes les jantes, sauf les jantes polies, ont une garantie anti-corrosion de 24 mois !
- (\*) signifie "Approuvé TÜV", déjà absolument nécessaire pour le Contrôle Technique au Grand Duché de Luxembourg.
- Les jantes Musketier ( reconnaissables à leur description Type 4... ( par exemple Type 4318) **avec suffixe (s)** sont uniquement livrables avec des entretoises, bien qu'elles bénéficient de papiers TÜV.  
En Belgique cela n'est pas autorisé, tout au moins pour l'instant, même avec les papiers du TÜV.  
En cas de doute, contactez votre station de contrôle technique.

## 20. Banden :

### Pneus :

Informeer even voor het juiste type band en de prijs.

Consultez-nous pour le type exacte de pneus et leur prix.

Er zijn steeds promoties beschikbaar !

Il y a toujours des promotions !



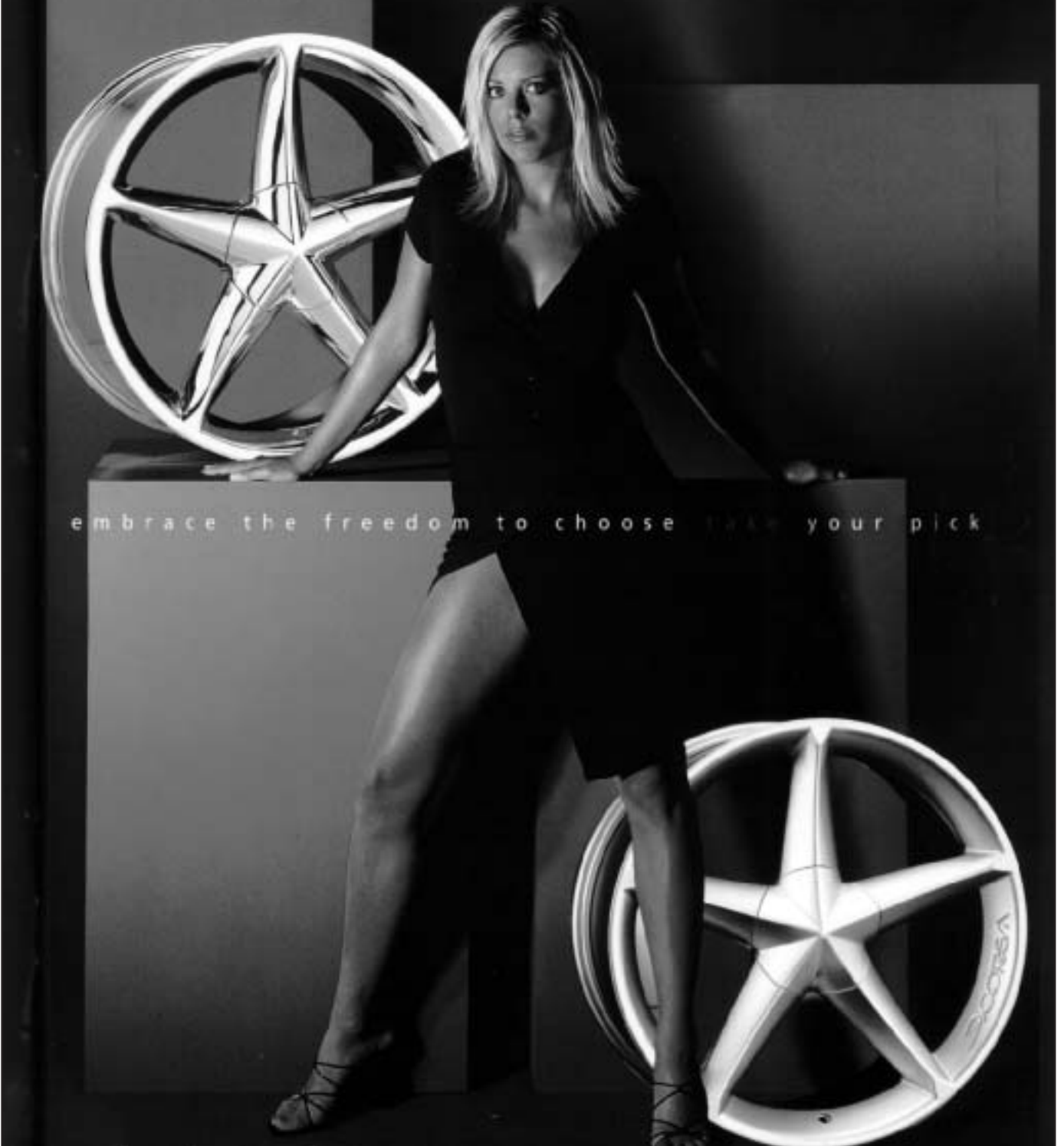
▲ 15.14/16.14/17.14/18.14



▲ 15.15 / 16.15 / 17.15



▲ 17.23 a/b / 18.23 a/b



embrace the freedom to choose your pick

▲ 17.18 / 18.18 / 19.21

# C5 ESTATE



*Cituning Front Spoiler* **CITC51005**



*Headlamp Eyebrows (pair)*  
**CITC51003**



*Front Bumper Air Intakes  
(pair)* **CITC51010**



*Cituning Side Skirts (pair)* **CITC51007**



*Design for Citroën*

## INFO BOARD

Front Spoiler	<b>CITC51005</b>
Side Skirts (pair)	<b>CITC51007</b>
Front Bumper Air Intakes (pair)	<b>CITC51010</b>
Spotlamps (pair)	<b>CITC51011</b>
Headlamp Eyebrows	<b>CITC51003</b>

**C5 ESTATE**

**12.1**

**CITUNING®**

## Citroën C5

### Tabel van aanbevolen bandenmaten *Table des tailles de pneus recommandées.*

Velgmaat <i>Jante</i>	Vooras en Achteras <i>Trains avant &amp; arrière</i>	Vooras <i>Train avant</i>	Achteras <i>Train arrière</i>
7,0x15 7,25x15	195 / 65-15 205 / 65-15		
7,0x16 7,5x16	215 / 55-16		
7,0x17	205 / 50-17 (2.0 HDi) 215 / 50-17		
7,5x17 8,0x17	205 / 50-17 (2.0 HDi) 215 / 50-17 235 / 45-17		
9,0x17			255 / 40-17(2.0 HDi) 265 / 40-17
8,0x18 8,5x18	225 / 40-18 (2.0 HDi) 235 / 40-18	235 / 40-18	235 / 40-18 255/35-18 (2.0 HDi) 265 / 35-18
9,5x18			235 / 40-18 255/35-18 (2.0 HDi) 265 / 35-18
10x18			255 / 35-18 265 / 35-18 285 / 30-18
8,0x19 8,5x19 9,0x19 9,5x19		245 / 35-19	245 / 35-19 255 / 35-19

De aanbevolen bandenmaat hangt ook af van de gekozen velg.

Gelieve altijd even te bellen.

Opgelet :

de melding "2.0 HDi" willen zeggen dat deze maat alleen voor deze motorisatie aanbevolen wordt.

*La taille recommandée dépend aussi du modèle de jante.*

*Veillez nous téléphoner.*

*Attention :*

*la mention "2.0 HDi" reflète le fait que cette mesure n'est recommandée que pour cette motorisation*



