

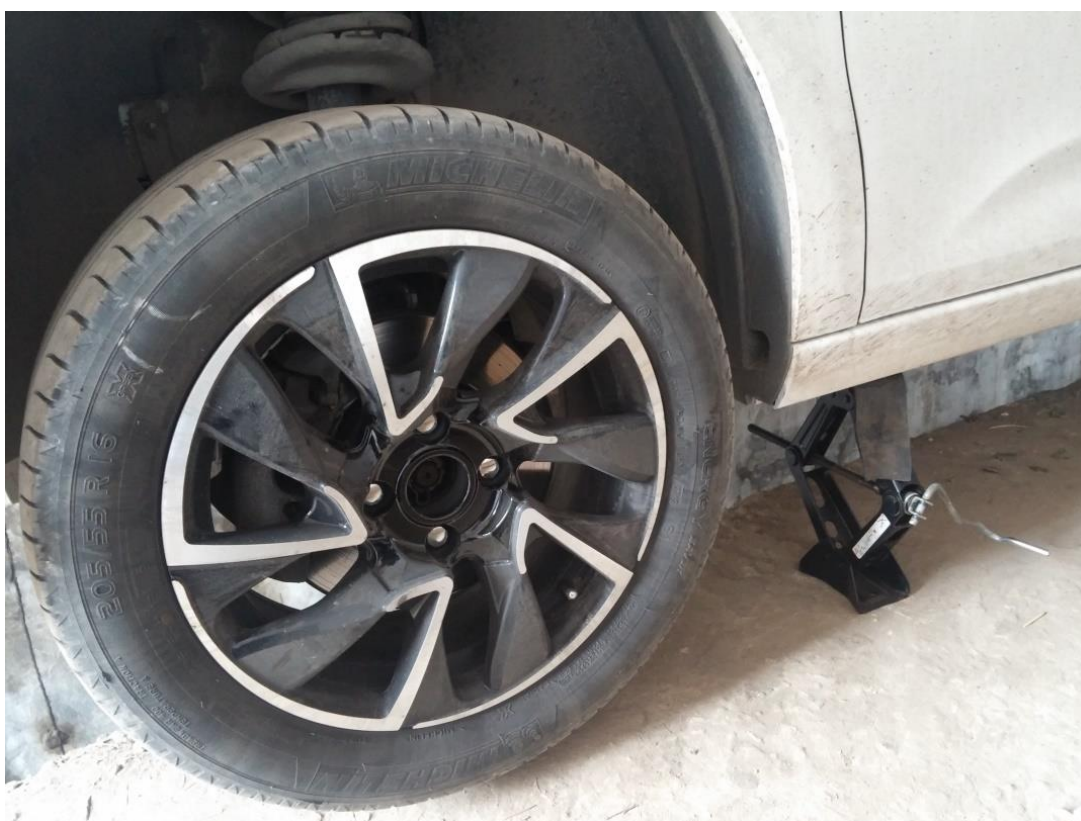
Небольшой отчётик по самостоятельной замене шаровой опоры на Citroen C4.

Машине 4 года, и при пробеге около 70т.км. в подвеске стало что то постукивать. Проявлялось только при вывернутом колесе, особенно если на дороге были неровности, то при наезде на них именно стук слышался с левой стороны. В принципе больше никак не проявлялось, единственно при скорости за 120 на рулевом колесе появлялись вибрации (грешил на балансировку или грязь в дисках) При замене колёс решил посмотреть что грохотало. Тестировал по-деревенски, просто покачивая колесо под разными углами. Если братья за верх низ колеса, люфтов не было, а вот в горизонтальном покачивании уже люфт ощущался. По началу подумал на рулевую, но когда попросил колесо подёргать напарника, то если ручками держаться за шаровую, еле заметный люфт присутствовал. До кучи на приводе из коробки были небольшие потёки масла, так что заодно провёл замену сальника привода.

В принципе, ничего сложного, при наличии нормального инструмента. Из засад сразу стоит отметить необходимость неходовых ключиков или головок на 16, 18, 35 и 41. Наличие хорошего съёмника шаровых приветствуется.

Итак по порядку что и как делалось.

Домкратим, снимаем колесо.



Снимаем стопорную шайбу с гайки привода.



Дальше кому как удобно, можно болты ввернуть и держать привод от проворачивания тормозами (нужен) помощник. Я, помятуя, как на прошлой аудиоке мучился, отворачивая ломом и какой-то матерью, поставил назад колесо, приспустил домкрат и уже в таком положении приготовился к предстоящим мучениям. Но на удивление гайка легко открутилась, можно сказать одной левой. Это была первая засада, головка на 35, которую пришлось отдельно покупать через инет, тк в обычных магазинах, торгующих запчастями таковой не нашлось.

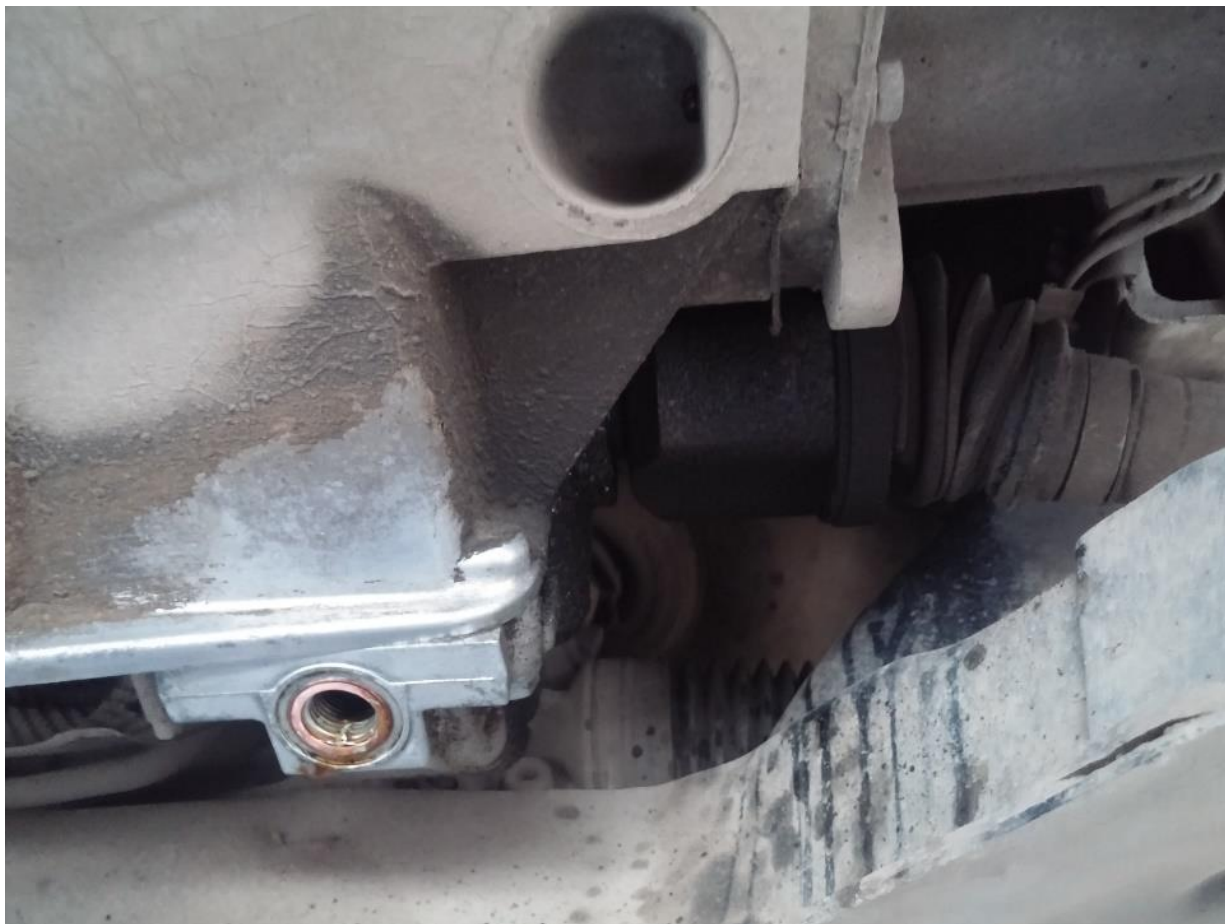


Далее опять вывешиваем, и приступаем к снятию суппорта тормозного.

Тут используется шестигранник на 7. Снимаем пробочки и откручиваем 2 болтика. Тоже открутилось на удивление легко. Суппорт аккуратно подвешиваем на проволочку(верёвочку) к стойке, чтоб не мешал.



Протекающий сальник привода на коробке передач.



Перед тем, как менять сальник, аккуратно сливаем трансмиссионку. Залита как бы на весь срок службы, но сколько вытекло через сальник, не знал, поэтому решил заодно и жижу заменить. Слилась чистенькая, нормальная смазка, по идее можно было ее обратно залить (сгодится куда нить, в узик или ниву зальём ☺) На замену была прикуплена такая трансмиссионка.

Вроде как она же у нас залита с завода



Снимаем датчик АБС (головкой на 10), подвешиваем кверху, чтоб не мешал.



Откручиваем гайку шаровой, заряжаем съёмник. Вот с этой операцией намучался. Никак съёмником не получалось выдавить. Аккуратно прогрел тепловым пистолетом, постукиванием по штоку и с помощью монтажки, которую аккуратно можно зарядить, получилось стронуть. Это пожалуй самое тяжёлое, что было, ну и надевать тяжело пришлось. Сдёргивать шаровую с рычага тоже аккуратнее надо, стойка смещается чуть в сторону и есть шанс порвать пыльник шруса, так что аккуратнее.



Откручиваем 2 болта на стойке, крутим именно за болты, поочерёдно, гайки, зажаты пластиной, снимаются одновременно. Засада №2, нужна головка(ключ) на 18, не во всех наборах есть. Оставляем 1 болтик держать кулак.



Откручиваем гайку на рулевой тяге и аккуратно, чтоб пыльник не повредить, снимаем съёмником. У меня снялась без напрягов, легко. Если закисшие железки, то можно за пару дней до ремонта периодически смачивать WD-шкой, что б отпустило.

Всё откручено, ослабленно, на этом этапе остаётся только всё аккуратно сдёрнуть. Нижний рычаг оттягиваем вниз, вытаскиваем шаровую из него, как уже ранее сказано аккуратно, стойка «сыграть» может. Кому шруз сдёргивать не требуется, надо аккуратно его выдавливать из поворотного кулака, бывает что закисает, можно потихоньку выстукивать. Все операции выполняем потихоньку, придерживая шруз за гранату, вытягиваем кулак на себя. Когда снимать будете, сами поймёте как и куда тянуть, покачивать, чтобы снялся.

По идее от многих операций можно отказаться и ограничиться снятием только шаровой из рычага и снятием шаровой прямо на машине, но мне надо ещё и сальник менять, поэтому делал по полному набору.

Когда кулак будет в руках, зажимаем это чудо в тиски или другое удобное место, и приступаем к выкручиванию шаровой. Засада №3, нужна длинная головка на 41. По идее старую опору хоть зубилом можно выкручивать, но

новую желательнее закрутить аккуратно. Перед откручиванием бородком выколачиваем стопорное замятие. У меня опора слегка закисла, выкрутилась с трудом. Когда новую опору ставим, не забываем сделать такое же замятие, что б не открутилась на ходу, а то всякое бывает.



Это уже прикручена новая шаровая. Шаровую брал аналог – FEBI, раньше что брал этой фирмы, запчасти не подводили, посмотрим, скока походит.

Кстати, кто фанат оригинала, с завода стояла опора TRW, вот она:



Проходила 70000 при бережном отношении, тактильно люфт практически не чувствуется, резиночка защитная как новая, внутри смазки полно, так что почему она ушаталась сказать сложно.

Замена сальника ваще плёвое дело, вытаскиваем аккуратно из коробки привод, отвёрткой или любой приспособой выковыриваем старый сальник, и заряжаем новый. Сальник запрессовывал как раз головной на 41, точь-в-точь подошла. При запрессовке смотреть, чтоб сальник заходил без перекосов. Сальник поставил той же фирмы, что и шаровая – FEBI. Посмотрим как походит.



Сборка в обратном порядке.

Собирал уже без помощника, помучался с заряджением шаровой в нижний рычаг. Он подпружинен, пришлось его оттягивать, для этого к рычагу прикрутил проволоку, а снизу сделал петлю для ноги, так враскоряку и вставлял 😊. Перед этим всё собрал, не затягивая, и это последняя операция перед протяжкой всех гаек(болтиков).



Ну вот и всё, когда всё собрано, протягиваем гайки, не забываем про стопоры и тд. Так что при наличии не совсем кривых рук, времени (от начала до конца ушло около 4-5ч с перекурами).

Последний этап, заправка масла в коробку, сделал, как и большинство, через сапун на коробке. Снимаем воздушный фильтр, снимаем пробочку с сапуна и заливаем какнибудь. Я использовал для этого метровую трубку, от омывателя с русАвтоваза, и шприц медицинский. Можно через контрольное отверстие в коробке, но так удобнее, хотя и долго пришлось заливать. Залил по мануалу 1,9л.

