 CITROËN	INFO' DIAG ДИАГНОСТИЧЕСКИЕ ПРИБОРЫ	LEXIA PROXIA CD 29
		 N° 163 02/03/2004
<i>НАСТОЯЩАЯ ИНФОРМАЦИЯ ПРЕДНАЗНАЧЕНА ДЛЯ ВСЕХ НЕПОСРЕДСТВЕННО ИЛИ КОСВЕННО РАБОТАЮЩИХ С ДИАГНОСТИЧЕСКИМИ ПРИБОРАМИ LEXIA / PROXIA</i>		

ТЕМА:

Помощь при диагностике BSI: индикатор уровня топлива.

КАСАЕТСЯ:

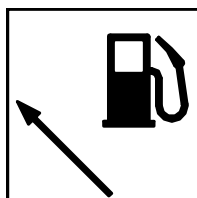
А/м CITROËN , C2, C3, C3 pluriel, Xsara 2 (с номера OPR 9002), Xsara Picasso (с номера OPR 9492), Berlingo 2, C5, C8.



AC/QCAV/MTD

Помощь при диагностике блока BSI (G09)

Индикатор уровня топлива



Используется для следующих а/м CITROËN:	Признаки неисправности, сообщенные клиентом
C2 C3 C3 pluriel Xsara II (с номера OPR 9002) Xsara Picasso (с номера OPR 9492) Berlingo II C5 C8	- Индикатор уровня топлива не учитывает заправку топливного бака. - А/м часто останавливается, индикатор не показывает пустой бак, а/м останавливается из-за отсутствия топлива. - Индикатор уровня топлива на панели приборов не работает - Другие признаки

Содержание

1	Необходимый инструмент	4
2	Гарантия	4
3	Обращение в центр технической поддержки	4
3.1	ВВЕДЕНИЕ	4
3.2	ПРИМЕР НАПРАВЛЯЕМОЙ ИНФОРМАЦИИ	4
4	Рекомендации по мерам безопасности	5
5	Телекодирование	5
6	[G09][S00] Предварительная проверка блока BSI	6
7	[G09][S01] Индикатор уровня топлива не учитывает заправку топливного бака	9
8	[G09][S02] А/м часто останавливается, индикатор уровня топлива не показывает пустой бак, а/м останавливается из-за отсутствия топлива	9
9	[G09][S03] Индикатор уровня топлива на панели приборов не работает	9
10	[G09][S04] Другие признаки	9
11	[G09][S05] Проверка функции индикации уровня топлива – 1-я часть	10
12	[G09][S06] Проверка функции индикации уровня топлива – 2-я часть	12

1 *Необходимый инструмент*

Диагностический прибор.

Тестер (или блок измерения физических величин).

2 *Гарантия*

ВНИМАНИЕ: для замены блока BSI требуется запросить согласие.

3 *Обращение в центр технической поддержки*

3.1 Введение

Для обращения в центр технической поддержки необходимо располагать следующей информацией:

- номер использованного описания работ (G01 - G13)
- проводимая операция (S0x)

этап, до которого проведены работы (зависит от использованного перечня работ)

3.2 Пример информации

Вы использовали перечень G10 (стеклоочистители), операция S06, соответствующая «Проверке переднего стеклоочистителя» и дошли до этапа №7.2.1 блок-схемы.

Вы должны указать в вашей информации для центра технической поддержки G10 - S06 - 7.2.1.

4 *Рекомендации по мерам предосторожности*

Перед проведением работ необходимо проверить:

- напряжение аккумуляторной батареи,
- предохранители,
- чтобы блок BSI не находился в аварийном режиме (см. описание работ Предварительная проверка блока BSI)

5 Телекодирование

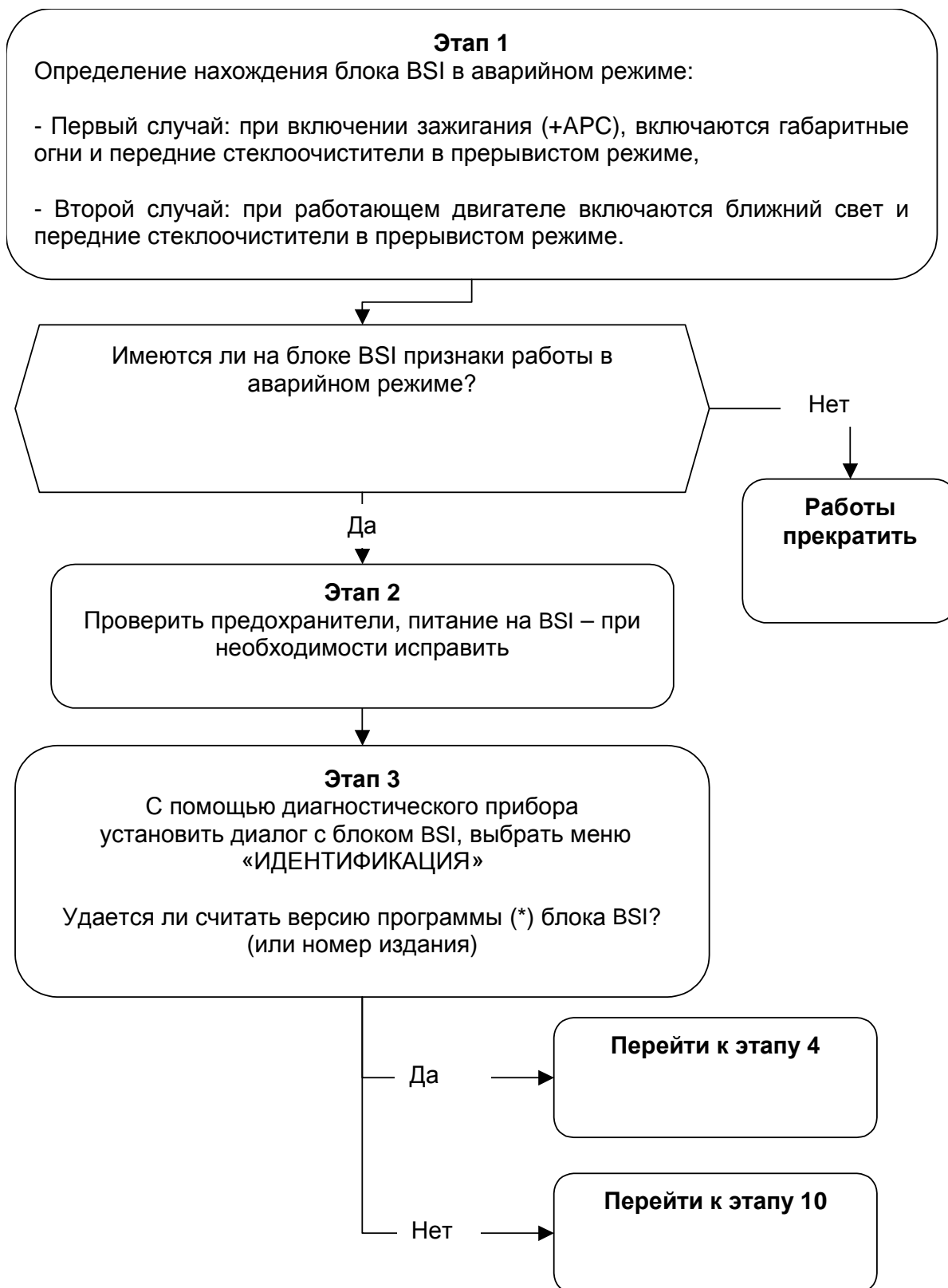
Определенное число параметров телекодирования вносится в память блоков BSI:

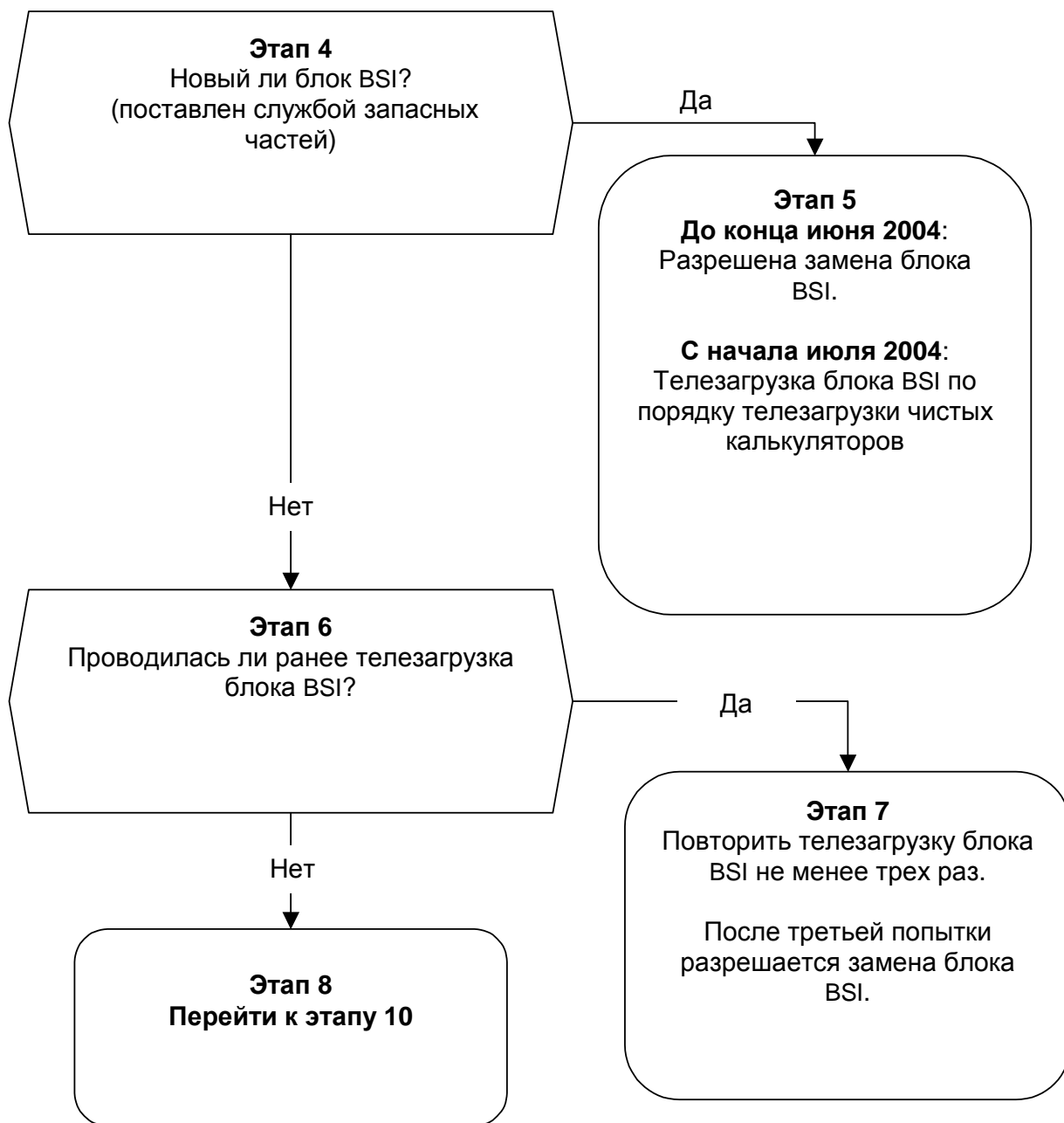
- емкость топливного бака (*)
- алгоритм статического измерения уровня топлива (*)
- алгоритм динамического измерения уровня топлива (*)

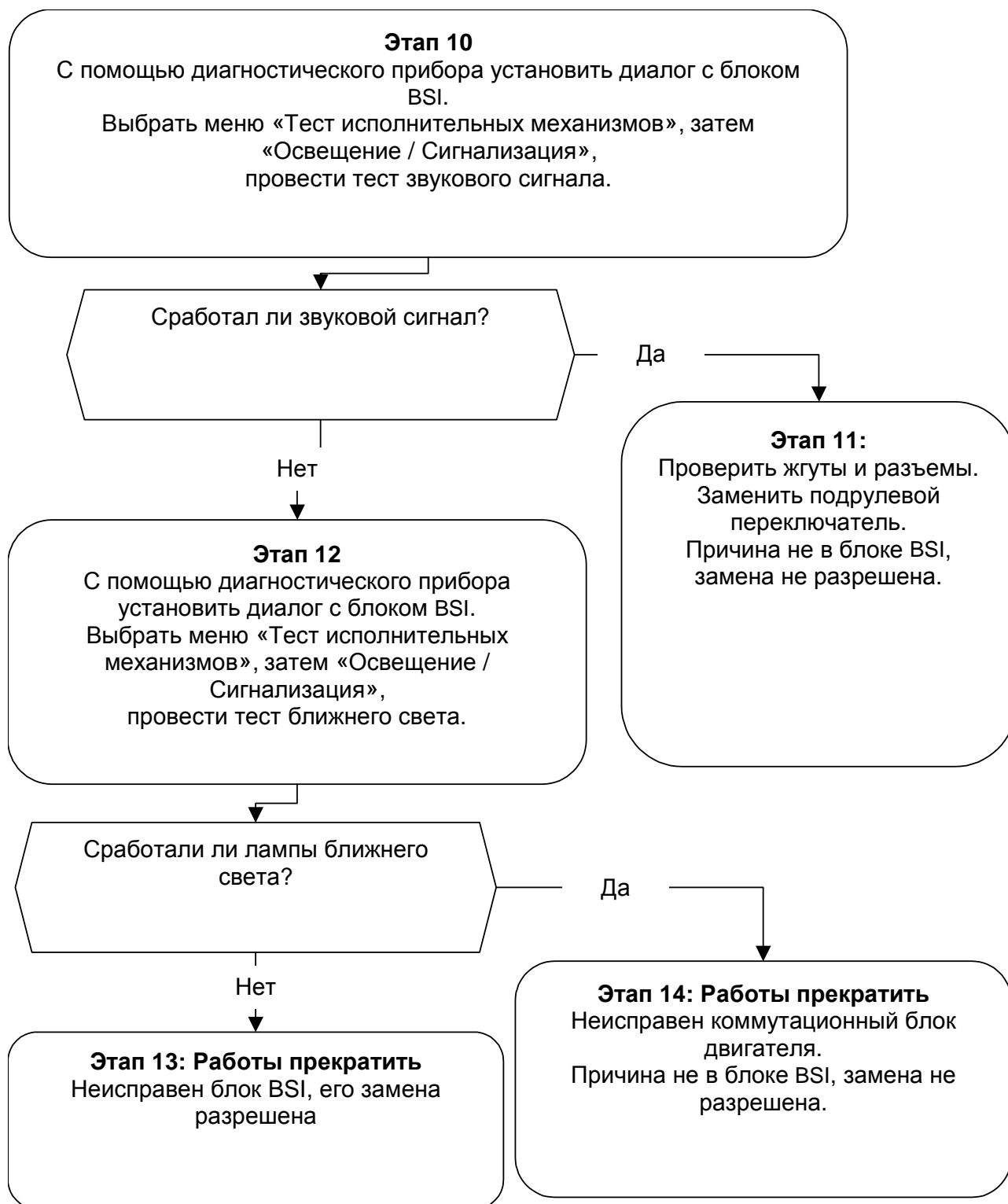
(*) в зависимости от модели а/м

См. Info'Diag по телекодированию блока BSI соответствующего а/м.

Просмотр этих параметров возможен через меню РУЧНОЕ ТЕЛЕКОДИРОВАНИЕ - КОНФИГУРАЦИЯ после установления диалога с блоком BSI с помощью диагностического прибора.







7 [G09][S01] Индикатор уровня топлива не учитывает заправку топливного бака

Это – случай, при котором в бак заправлено менее 7 литров топлива.

ВНИМАНИЕ: причина неисправности не в блоке BSI, замена не разрешена.

8 [G09][S02] А/м часто останавливается, индикатор уровня топлива не показывает пустой бак, при этом а/м останавливается из-за отсутствия топлива

На а/м С3 проверить обновление версии программы блока BSI.

ВНИМАНИЕ: причина неисправности не в блоке BSI, замена не разрешена.

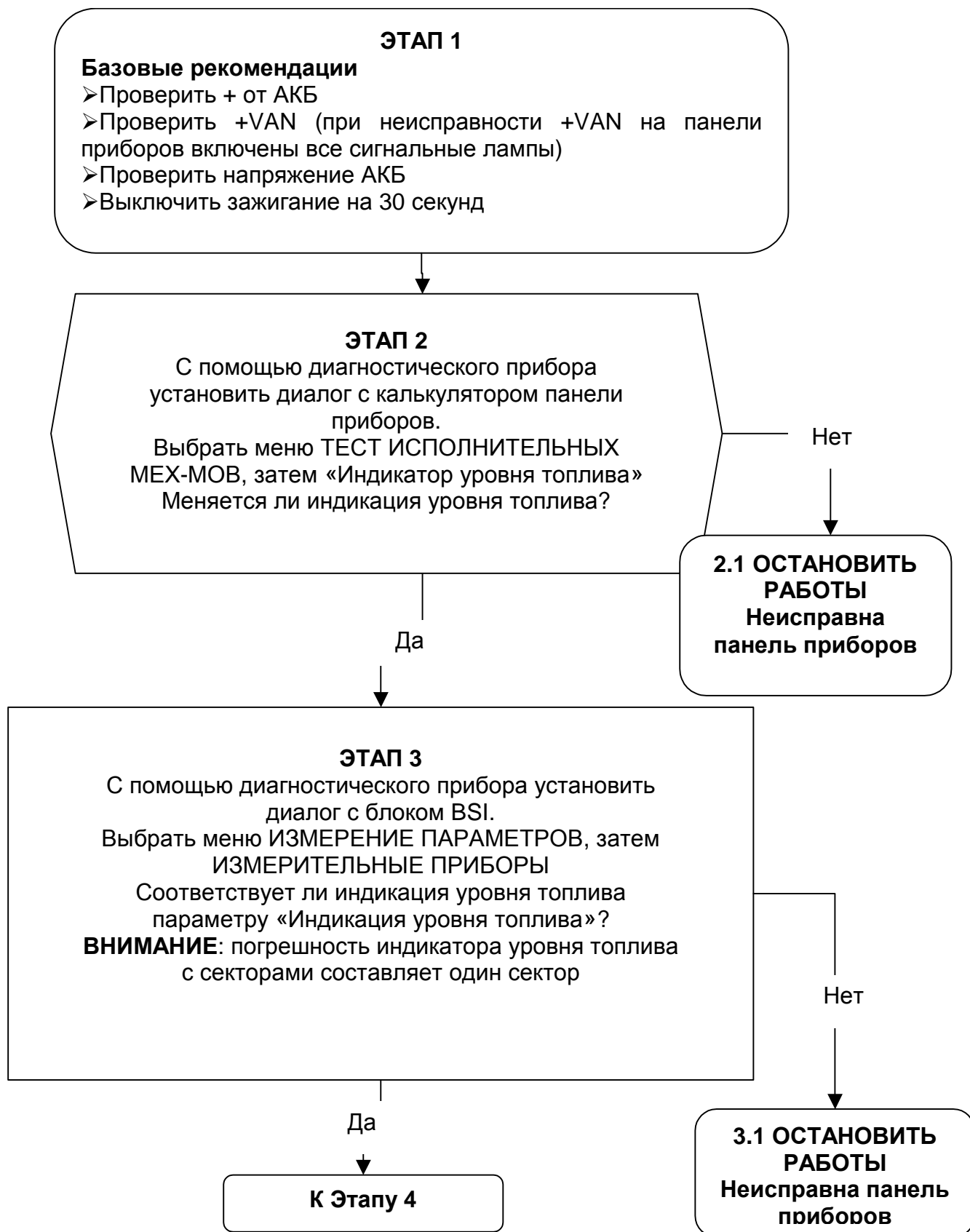
9 [G09][S03] Индикатор уровня топлива на панели приборов не работает

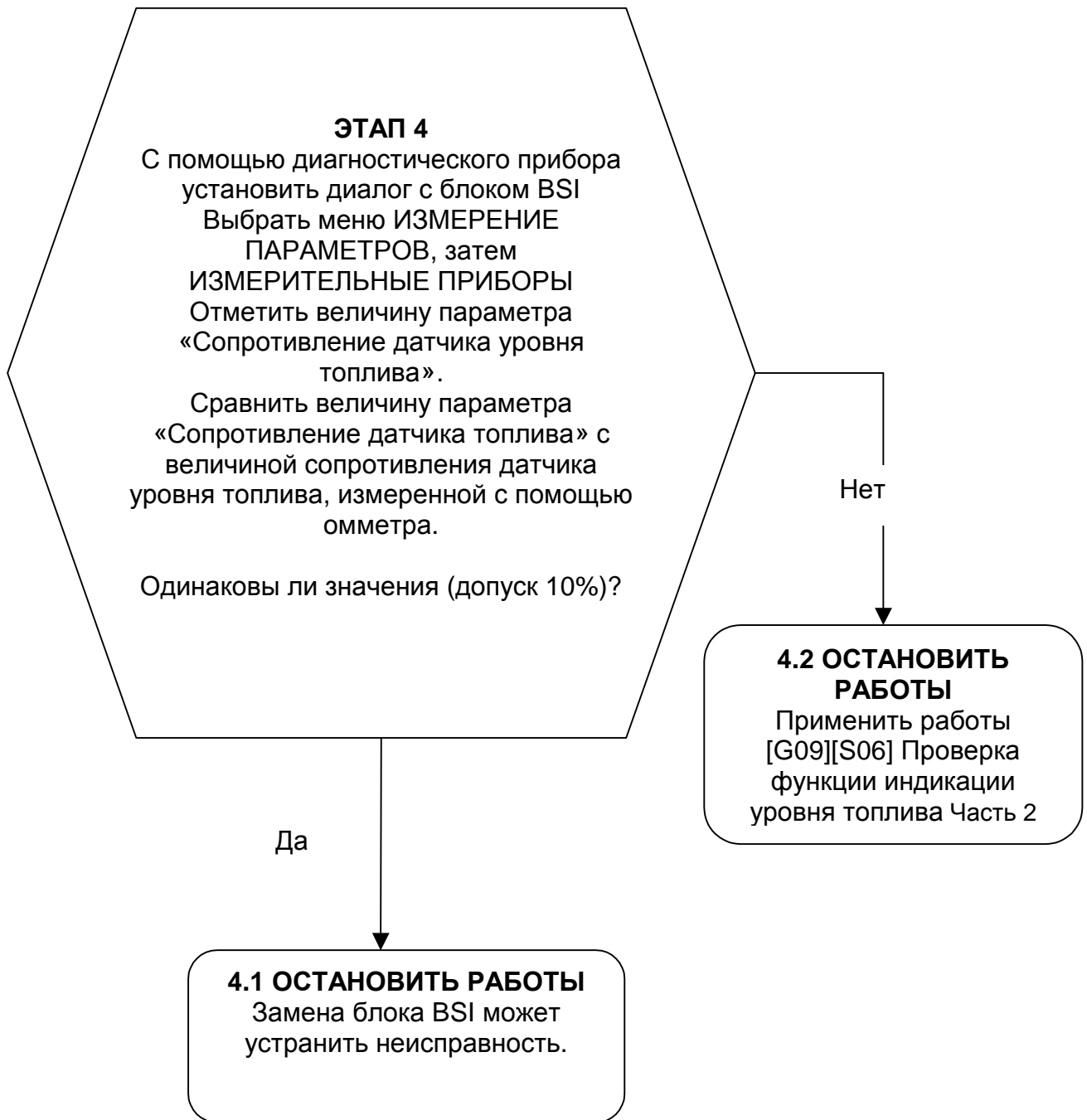
См. описание работ [G09][S05] Проверка функции индикации уровня топлива.

10 [G09][S04] Другие признаки

См. описание работ [G09][S05] Проверка функции индикации уровня топлива.

11 [G09][S05] Проверка функции индикации уровня топлива – 1-я часть





12 [G09][S06] Проверка функции индикации уровня топлива – 2-я часть

Выполнить следующие операции с помощью диагностического прибора:

- Проверить телекодирование блока BSI
- Обновить программу BSI с помощью телезагрузки (кроме а/м Xsara 2)

ВНИМАНИЕ: причина неисправности не в блоке BSI, замена не разрешена.