 CITROËN	INFO' DIAG ДИАГНОСТИЧЕСКИЕ ПРИБОРЫ	LEXIA PROXIA CD 31
		 N° 214 21/02/2005
<i>НАСТОЯЩАЯ ИНФОРМАЦИЯ ПРЕДНАЗНАЧЕНА ДЛЯ ВСЕХ НЕПОСРЕДСТВЕННО ИЛИ КОСВЕННО РАБОТАЮЩИХ С ДИАГНОСТИЧЕСКИМИ ПРИБОРАМИ LEXIA / PROXIA</i>		

ТЕМА:

Помощь при диагностике BSI: индикатор уровня моторного масла.

КАСАЕТСЯ:

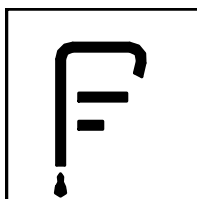
А/м CITROËN C4 и C5 рестайлинговый



AC/QCAV/MTD

Помощь при диагностике блока BSI (G08)

Индикатор уровня моторного масла



Используется для следующих а/м CITROËN:	Признаки неисправности, сообщенные клиентом
C4 C5 рестайлинговый	- Электрический индикатор не показывает уровень масла - Другие признаки

Содержание

1. Гарантия	4
2. Обращение в центр технической поддержки	4
2.1. Введение	4
2.2. Пример направляемой информации	4
3. Рекомендации по мерам безопасности	4
4. Описание функции	5
4.1. Особенности сигнальной лампы «масло»	5
4.2. Особенности измерения уровня масла	5
4.3. Проведение контроля	5
5. Телекодирование	6
6. (G08) (S00) Предварительный контроль блока BSI	7
7. (G08) (S01) Электрический индикатор не показывает уровень масла	11

1 *Гарантия*

ВНИМАНИЕ: для замены блока BSI требуется запросить согласие.

2 *Обращение в центр технической поддержки*

2.1 Введение

Для обращения в центр технической поддержки необходимо располагать следующей информацией:

- номер использованного описания работ (G01 - G11)
- проводимая операция (S0x)
- этап, до которого проведены работы (зависит от использованного перечня работ)

2.2 Пример информации

Вы использовали перечень G10 (стеклоочистители), операция S06, соответствующая «Проверке переднего стеклоочистителя» и дошли до этапа №2.1 блок-схемы.

Вы должны указать в вашей информации для центра технической поддержки G10 - S06 - 2.1.

3 *Рекомендации по мерам предосторожности*

Перед проведением работ необходимо проверить:

- напряжение аккумуляторной батареи,
- предохранители,
- правильное положение шунта на BSI (шунт должен находиться в положении «клиент»)
- чтобы блок BSI не находился в аварийном режиме (см. описание работ Предварительная проверка блока BSI)

4 Описание функций

Для выдачи водителю правильной информации об уровне масла блок BSI рассчитывает указываемый уровень на основании четырех замеров уровня масла.

При каждом включении зажигания блоком BSI проводится измерение уровня масла, индикация уровня осуществляется с помощью индикатора уровня масла.

4.1. Особенности индикатора «Масло»

Особенности установки индикатора «Масло»:

- * Ситроен С4: индикатор «Масло» находится на приборной панели под спидометром (км/ч или миль/ч).
- * Ситроен С5 рестайлинговый: индикатор «Масло» высвечивается на одометре, после информации о пробеге, оставшемся до следующего ТО,

4.2. Особенности измерения уровня масла

Измерение уровня осуществляется калькулятором впрыска на:

- * Двигатель 2.0 бензиновый (Тип двигателя: RFJ)
- * Двигатель 1.4 бензиновый (Тип двигателя: KFU)

На автомобилях с другими двигателями измерение уровня масла осуществляется коммутационным блоком двигателя.

4.3. Проведение контроля

Чтобы гарантировать правильность показателей уровня масла, кроме экономичного режима, выполните следующие операции:

- * Включить зажигание (не запуская двигатель)
- * Подождите 15 секунд
- * Выключите зажигание

- * Подождите минимум 3 минуты (не открывая двери, не оставляя двери открытыми, чтобы BSI мог перейти в дежурный режим)
- * Включите зажигание (не запуская двигатель)
- * Проверьте работу индикатора «Масло» на приборной панели.

Информация индикатора уровня масла	Возможные причины
Индикатор «Масло» мигает	Проблема уровня масла: * Слишком низкий уровень масла (0% - 11%) * Слишком высокий уровень масла (более 100%, т.е. уровень масла выше максимального уровня ручного щупа)
«Масло --«	Идет проверка уровня масла
«Масло ОК»	Уровень масла от 12% до 100%
Мигает «Масло –«	Неправильная индикация (проблема измерения)

Если «Масло» мигает, то на многофункциональном дисплее высвечивается сообщение «Проблема уровня масла двигателя»

5 Телекодирование

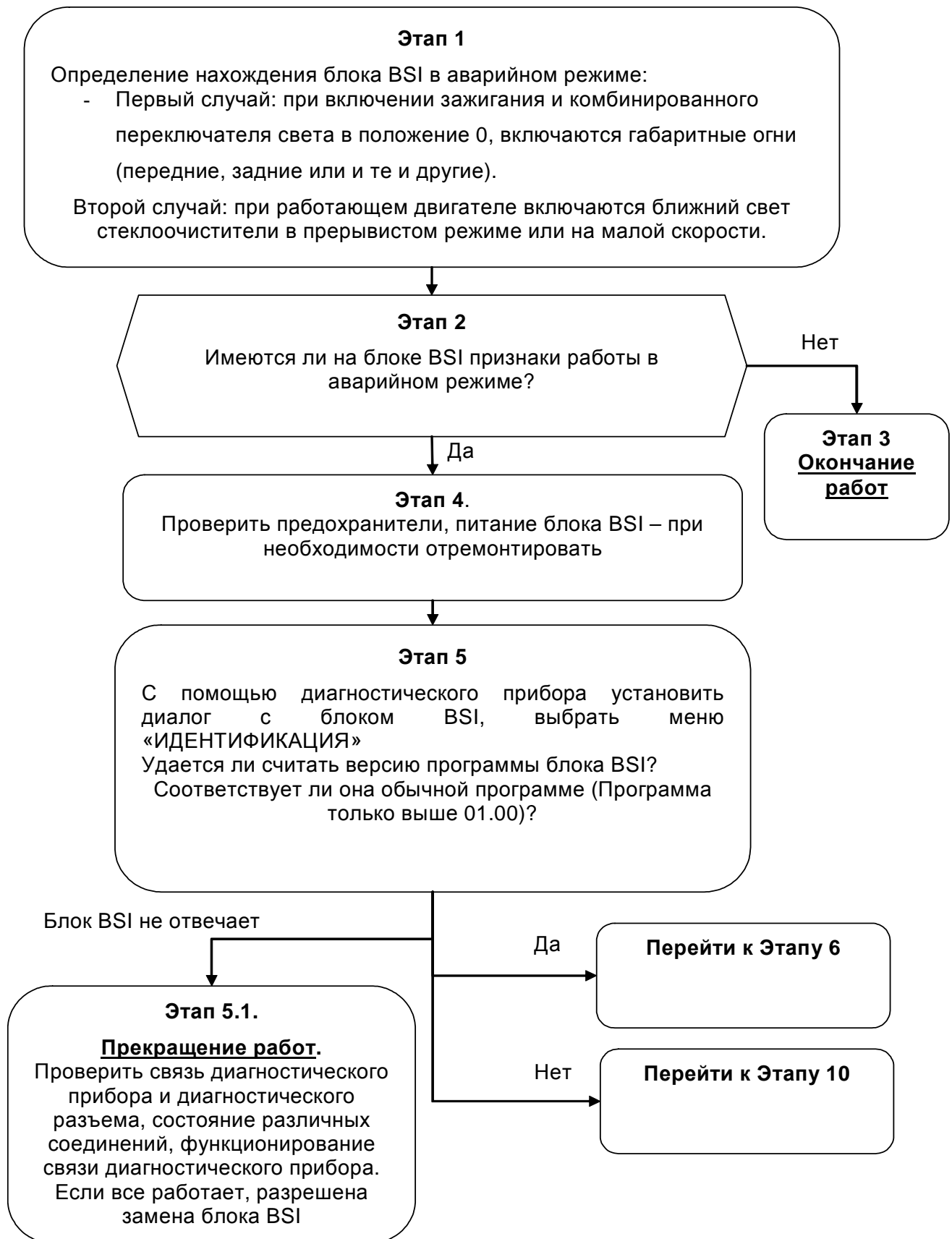
Определенное число параметров телекодирования вносится в память BSI:

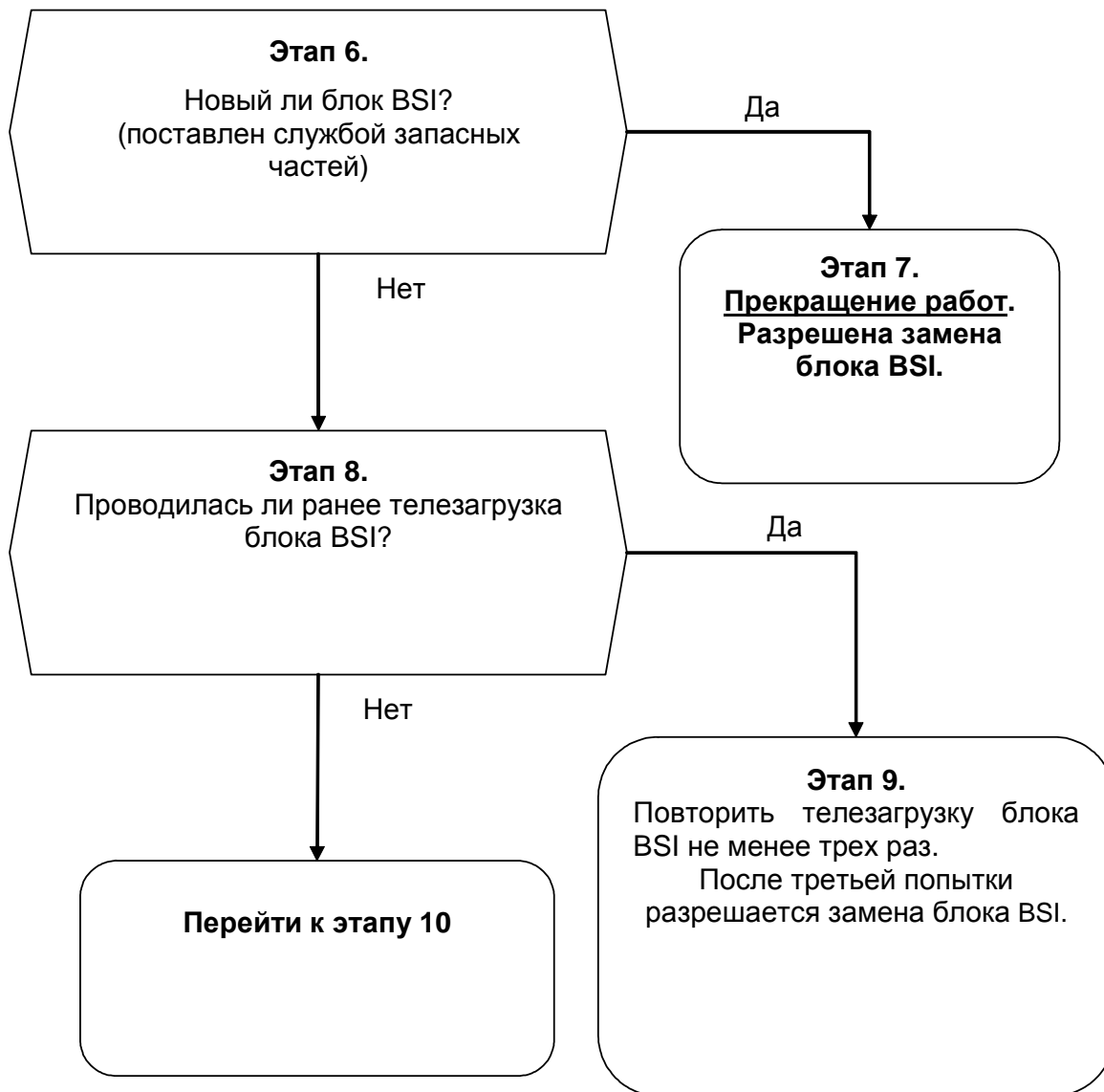
- * параметр «Опция датчик уровня масла» (Присутствует/Отсутствует)
- * параметр, связан с типом двигателя:
 - **Ситроен С4:** параметр «Выбор измерения уровня масла» (Бензиновый 2.0 16V (138 лс), Бензиновый 1.6 16V , Бензиновый 2.0 16V (180 лс), Бензиновый 1.4 16V , Бензиновый 2.0 16V (143 лс) , Дизельный 1.6 HDI, Дизельный 2.0 16V HDI).
 - **Ситроен С5 рестайлинговый:** параметр «Измерение уровня масла – тип двигателя» (Бензиновый 3.0 V6 , Бензиновый 2.0 , Бензиновый 1.8, Дизельный 2.0, Дизельный 1.6, Дизельный 2.2)
- * параметр «Происхождение информации уровня масла» (коммутационный блок двигателя, калькулятор двигателя)

* параметр «Условие измерения уровня масла» (Двигатель остановлен, Двигатель работает).

Просмотр этих параметров возможен после установления диалога с блоком BSI с помощью диагностического прибора через меню «РУЧНОЕ ТЕЛЕКОДИРОВАНИЕ», «КОНФИГУРАЦИЯ», «УСЛОВИЕ ИЗМЕРЕНИЯ УРОВНЯ ТОПЛИВА-УСЛОВИЕ ИЗМЕРЕНИЯ УРОВНЯ МАСЛА»

[G07][S00] Предварительная проверка блока BSI





Этап 10

1. С помощью диагностического прибора установить диалог с блоком BSI. Выбрать меню «Телекодирование», затем «Клиентские опции», телекодировать параметр «Типы дневного освещения» на «отсутствие дневного освещения».
2. Деактивировать дневное освещение и автоматическое включение освещения через меню персонализации (кнопка «МЕНЮ» на руле или на магнитоле).
3. Включить зажигание (+APC). Возобновить работу передних и задних габаритных фонарей, а также переднего стеклоочистителя.

Передние и задние габаритные огни включены и передний стеклоочиститель работает прерывисто или на малой скорости.

Одно из двух условий не соблюдено:
- включены передние и задние габаритные огни
- передний стеклоочиститель работает прерывисто или на малой скорости.

Перейти к этапу 14

Этап 11.

Кнопкой включить-выключить аварийную световую сигнализацию.
Включается ли при этом электролюминесцентный диод кнопки управления?

Нет

Этап 12

Неисправен блок BSI.
Разрешается замена блока BSI.

Этап 13.

С помощью диагностического прибора установить диалог с калькулятором Airbag. Выбрать меню «Идентификация».
Можно ли считать идентификацию калькулятора Airbag?

Да

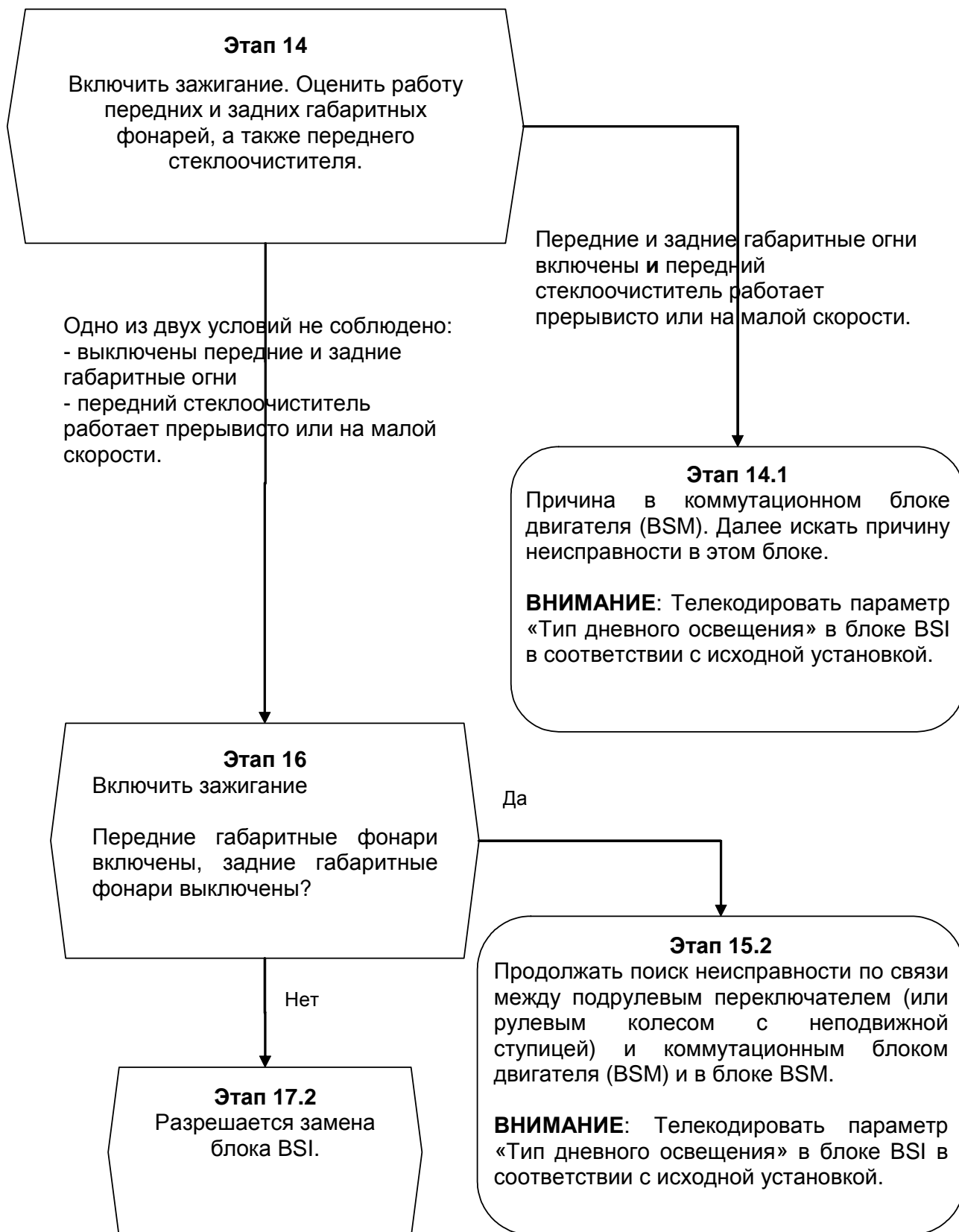
Этап 13.1.

Если связь между подрулевым переключателем и блоком BSI в нормальном состоянии, заменить подрулевой переключатель или рулевое колесо с неподвижной ступицей (блок подрулевого переключателя).
Причина не в блоке BSI, замена запрещена.

Нет

Этап 13.2.

Проведите поиск неисправности подрулевого переключателя (или рулевого колеса с неподвижной ступицей) и на уровне мультимедийной сети CAN Кузов. Если сеть CAN Кузов в хорошем состоянии, разрешается замена блока BSI.



6 [G08][S01] Электрический индикатор не показывает уровень масла

Выполнить следующие операции:

- проверить телекодирование блока BSI (Параметр «Опция Датчик уровня масла» (Да / Нет)), параметр «Происхождение информации об уровне масла» (коммутационный блок двигателя, Калькулятор двигателя)
- проверить сопротивление датчика уровня моторного масла (около 10 ом),
- проверить отсутствие обрывов электрических жгутов, состояние разъемов.

Внимание: BSI не является причиной неисправности. Замена запрещена.