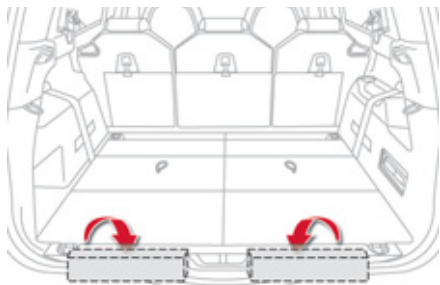




Замена колеса

Порядок действий при замене проколотого колеса запасным с использованием штатного комплекта инструментов, поставляемого с автомобилем.

Доступ к штатному комплекту инструментов*

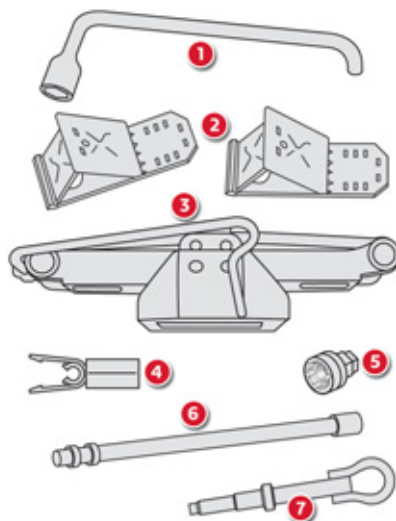


Часть инструментария находится в багажнике. Противооткатные клинья **2** и удлинитель ключа **6** расположены с правой стороны обивки порога багажника.

Баллонный ключ **1** и буксирное кольцо **7** расположены с левой стороны обивки порога багажника.

Остальные инструменты - домкрат **3** и съемник колпачков с колесных болтов на легкосплавных дисках **4** находятся в футляре, вложенном в запасное колесо. Все это закреплено под днищем при помощи лебедочного механизма (см. рубрику "Доступ к запасному колесу").

* В зависимости от варианта комплектации автомобиля. Комплект инструментов поставляется с запасным колесом.



Перечень инструментов*

Все перечисленные здесь инструменты предназначены только для Вашего автомобиля и могут отличаться в зависимости от его комплектации. Не используйте их для других целей.

1. Баллонный ключ.
Служит для снятия колпака и отворачивания болтов крепления колеса.

2. Противооткатные клинья для фиксации автомобиля на месте (кроме автомобилей с механической КП).
3. Домкрат с ручкой в комплекте.
Служит для поднятия автомобиля.
4. Съемник декоративных колпачков с колесных болтов.
Служит для снятия декоративных колпачков с колесных болтов на легкосплавных дисках.
5. Втулка для "антикражных" болтов (в перчаточном ящике)
Используется в качестве переходника для отворачивания "антикражных" болтов баллонным ключом.
6. Удлинитель ключа.
Используется для заворачивания и отвинчивания гайки троса лебедки.
7. Буксирное кольцо.

Колесо с колпаком

Перед тем как снять колесо, снимите с него декоративный колпак, поддев его баллонным ключом **1** возле воздушного вентиля.

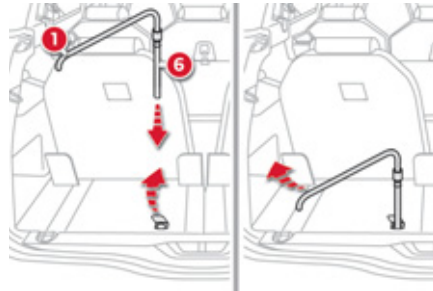
После установки колеса на место установите на него декоративный колпак, совместив его метку с воздушным вентилем, а затем придавив его ладонью по всей окружности.

Доступ к запасному колесу*



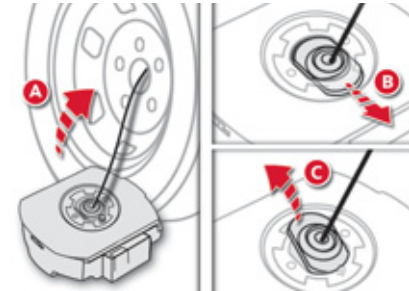
Запасное колесо находится в держателе под днищем автомобиля.

i В держателе под днищем помещается только неполноразмерное колесо-докатка.



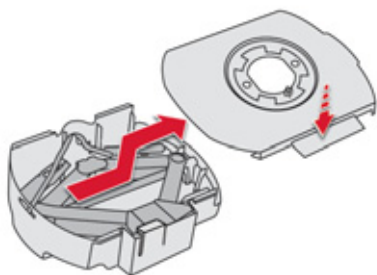
Извлечение запасного колеса

- ☞ Сложите пол-"книжку" багажника и установите на место левое сиденье третьего ряда (при наличии в автомобиле).
- ☞ Приподнимите надрезанный край коврика чтобы открыть доступ к гайке лебедочного механизма запасного колеса.
- ☞ Наденьте удлинитель 6 на ключ 1 и вращайте гайку, чтобы размотать трос механизма держателя и опустить запасное колесо на землю. Ослабьте трос так, чтобы можно было достать колесо.



- ☞ Извлеките колесо вместе с футляром, действуя сзади автомобиля.
- ☞ Извлеките крюк вместе с фиксатором, чтобы высвободить колесо с футляром, как показано на рисунке.
- ☞ Достаньте колесо и футляр.

* В зависимости от варианта комплектации автомобиля.



- ☞ Нажмите на язычок, сдвиньте крышку футляра до середины и снимите ее, чтобы достать остальные инструменты (домкрат и съемник колпачков с болтов крепления легкосплавных дисков).

Уборка инструмента

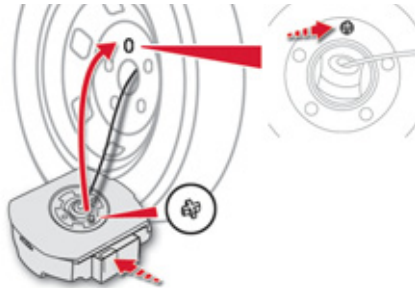
- ☞ Сложите инструменты в футляр и уберите его в багажник.
- ☞ Смотайте трос лебедки, вращая ключ по часовой стрелке: после его полного сматывания сопротивление вращению перестает ощущаться.
- ☞ Остальные инструменты сложите в вещевые отделения багажника.

! Проколотое колесо под днищем не помещается. Его следует убрать в багажник. Положите его в чехол, чтобы не испачкать багажник.

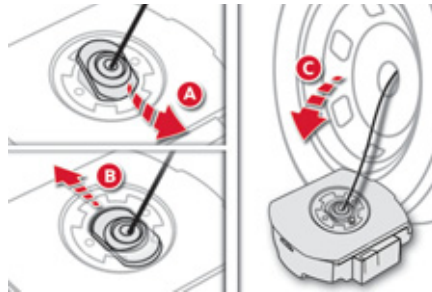


Укладка запасного колеса на место

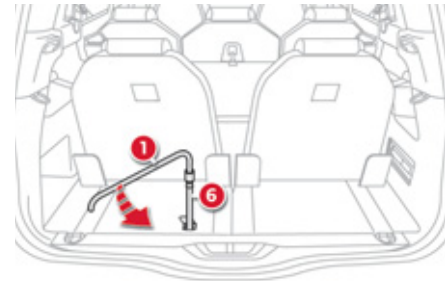
- ☞ Сложите соответствующие инструменты в футляр и закройте его крышкой.
- ☞ Положите футляр на землю.



- ☞ Накройте его колесом так, чтобы направляющее устройство вошло в отверстие для винта, расположенное по центру футляра.



- ☞ Протяните крюк с фиксатором через колесо и футляр, как показано на рисунке.



- ☞ Поднимите колесо с футляром, подтянув его к полу автомобиля путем "отворачивания" гайки механизма держателя при помощи баллонного ключа и удлинителя.
- ☞ Затяните гайку до конца. После полного сматывания троса, она будет вращаться без сопротивления. Убедитесь, что колесо плотно прилегло к днищу всей своей плоскостью.