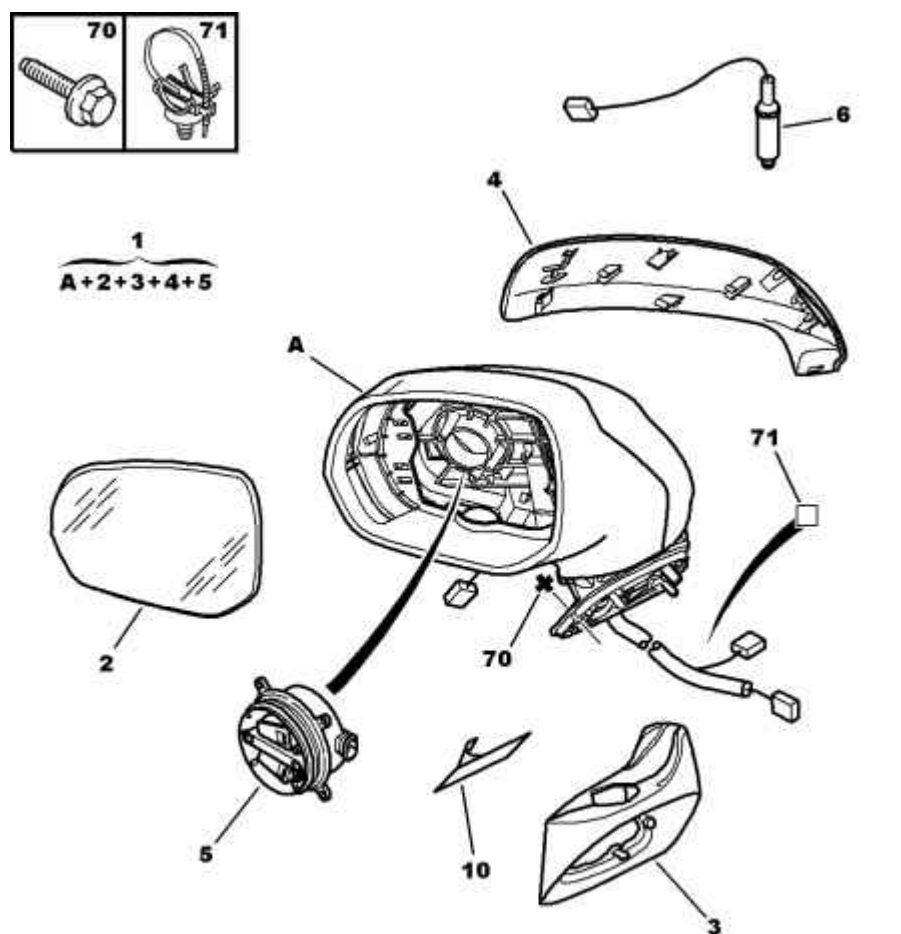


07.04.10 842050А

НАРУЖ. ЗЕРКАЛО ЗАДН. ВИДА, СТОР. ВОДИТ.

НАРУЖ. ЗЕРКАЛО, СКЛАДЫВАЕМОЕ ВРУЧНУЮ И НЕЙТР. НАРУЖ. ЗЕРКАЛА ЗАДНЕГО ВИДА



10/2006 8420R50A

01	8153 G8 8153 G7	01 01	ВНЕШ. ЗЕРКАЛО ЛЕВЫЙ ФХТ - СЕРЕБРИСТО-СЕРЫЙ <i>- НАРУЖ. ЗЕРКАЛО, СКЛАДЫВАЕМОЕ ВРУЧНУЮ И СТЕКЛО НАРУЖНОГО ЗЕРКАЛА ВЫПУКЛОЕ И НЕЙТР. НАРУЖ. ЗЕРКАЛА ЗАДНЕГО ВИДА И ЛЕВОСТОРОННЕЕ РУЛЕВОЕ УПРАВЛЕНИЕ</i> ВНЕШ. ЗЕРКАЛО ПРАВЫЙ ФХТ - СЕРЕБРИСТО-СЕРЫЙ <i>- НАРУЖ. ЗЕРКАЛО, СКЛАДЫВАЕМОЕ ВРУЧНУЮ И СТЕКЛО НАРУЖНОГО ЗЕРКАЛА ВЫПУКЛОЕ И НЕЙТР. НАРУЖ. ЗЕРКАЛА ЗАДНЕГО ВИДА И ПРАВСТОРОННЕЕ РУЛЕВОЕ УПРАВЛЕНИЕ</i>
02	8151 JV 8151 JT	01 01	ЗЕРК.ЗАДН.ВИДА ЛЕВЫЙ <i>- СТЕКЛО НАРУЖНОГО ЗЕРКАЛА ВЫПУКЛОЕ</i> ПРАВЫЙ <i>- СТЕКЛО НАРУЖНОГО ЗЕРКАЛА ВЫПУКЛОЕ</i>
03	8152 A0 8152 A1	01 01	КОЖУХ ОСНОВАНИЯ ЛЕВЫЙ <i>- НЕЙТР. НАРУЖ. ЗЕРКАЛА ЗАДНЕГО ВИДА</i> ПРАВЫЙ <i>- НЕЙТР. НАРУЖ. ЗЕРКАЛА ЗАДНЕГО ВИДА</i>
04	8152 A6 8152 A7	01 01	МОЛДИНГ КРЫЛА ЛЕВЫЙ <i>- НЕЙТР. НАРУЖ. ЗЕРКАЛА ЗАДНЕГО ВИДА</i> ПРАВЫЙ <i>- НЕЙТР. НАРУЖ. ЗЕРКАЛА ЗАДНЕГО ВИДА</i>
05	6602 48	01	ЭЛ.ДВИГ.ЗЕРКАЛА
06	6445 F9	01	ДАТЧИК ТЕМПЕР.
10	9365 72	01	ЗАЩИТА
70	6922 E8	02	БОЛТ САМОНАРЕЗ. D1AM 6X100-35
71	6980 99	02	ХОМУТ ONG 140 LARG =5,5