

ХАРАКТЕРИСТИКИ : ПРИВОД ПЕРЕКЛЮЧЕНИЯ ПЕРЕДАЧ

КОРОБКА ПЕРЕДАЧ BE4R

1. Описание

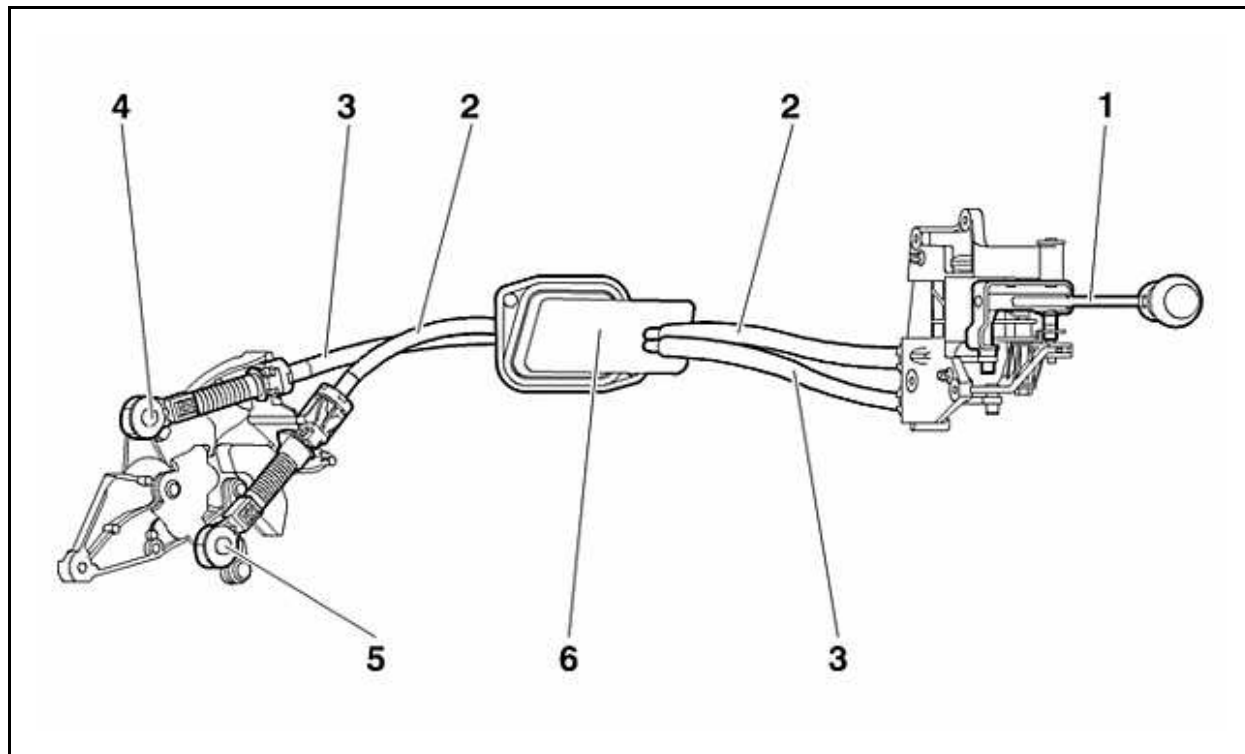


Рисунок : B2CP3BWD

- (1) Рычаг переключения передач.
- (2) Трос привода переключения передач (*).
- (3) Трос привода выбора передач (*).
- (4) Наконечник выбора передач : Ø 10 мм.
- (5) Наконечник переключения передач : Ø 10 мм.
- (6) Flexible insulating grommet through the bulkhead.

ПРИМЕЧАНИЕ : (*) Два троса неразделимы.

2. Регулировка

ВНИМАНИЕ : Регулируйте приводные тросы при каждом снятии механизма привода переключения передач.

Принцип регулировки.

Зафиксируйте неподвижно рычаг переключения передач в нейтральном положении с помощью приспособления (9607-T) :

- Установите коробку передач в нейтральное положение
- Connect the cables to the lever
- Соедините наконечники с рычагом коробки передач
- Зафиксируйте длину тросов с помощью ключей для блокировки наконечников

3. Особенности

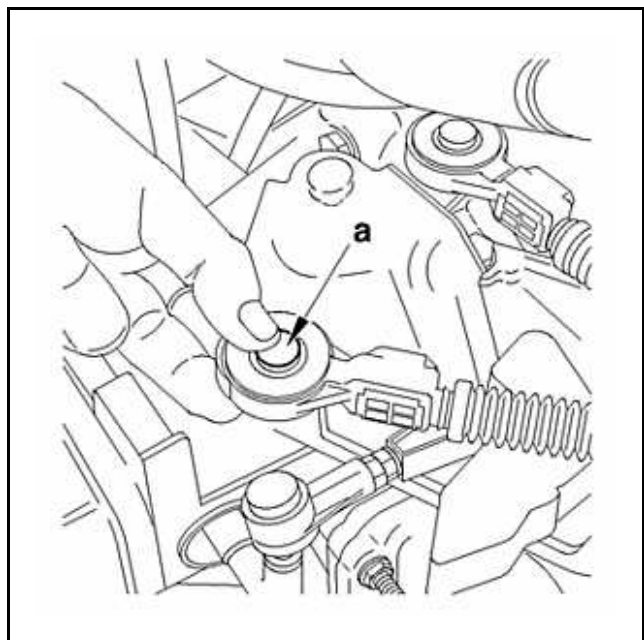


Рисунок : B2CP3BXC

ВНИМАНИЕ : Не пользоваться инструментом для отсоединения шарниров.

Для разъединения шарнира нажать в центр " а", затем потянуть шарнир вверх.

ПРИМЕЧАНИЕ : Замена только шарниров возможна при условии снятия ключа фиксации.

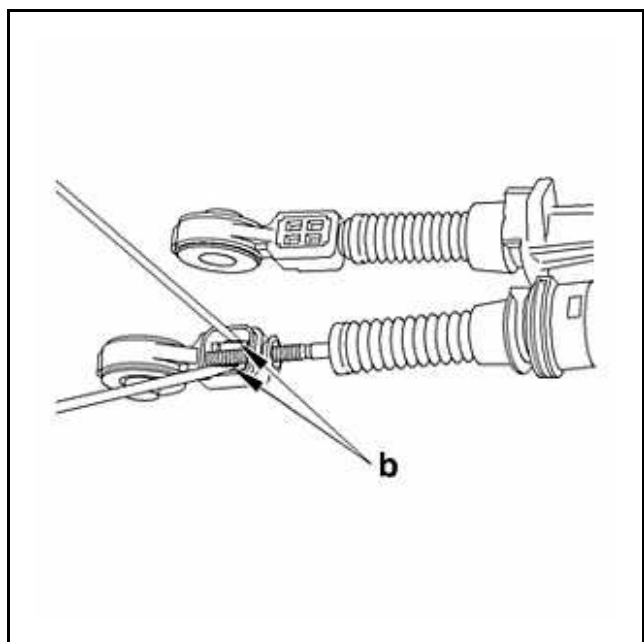


Рисунок : B2CP3BYC

С помощью двух тонких отверток отсоединить в " b".