



CITROENS - CLUB.RU

Инструкция по восстановлению лопнувшей втулки конденсера на С5-1





Необходимые инструменты

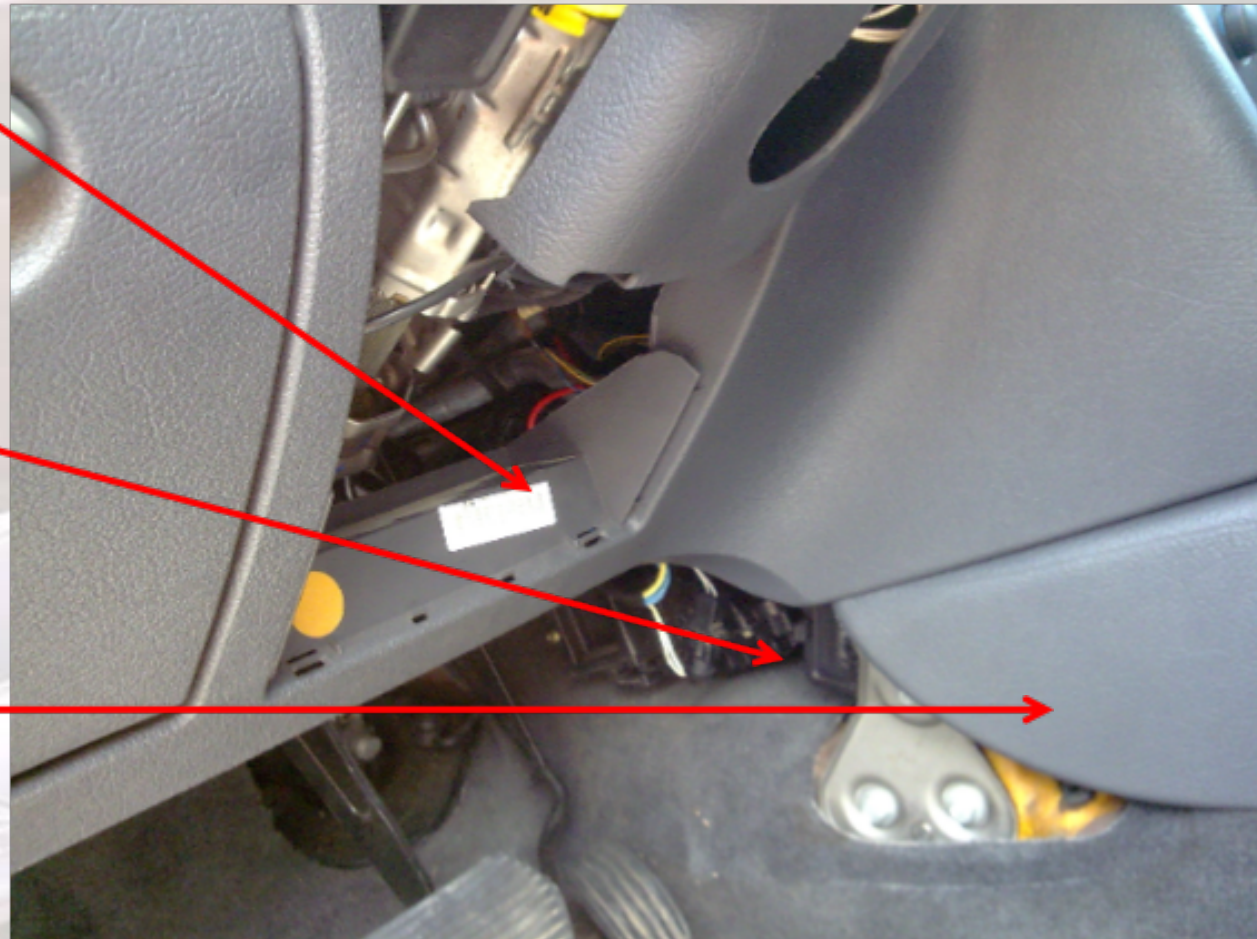
Для проведения данной операции Вам понадобятся:

1. Отвертка -трещотка
2. Тросик-вороток
3. Головка на 6
4. ключ на 6 (если будет накидной то очень хорошо)
5. фонарик не большой , чтоб можно было иногда ртом держать





1. снимаем под рулевой колонкой пластиковую заглушку – прямоугольная такая . (на фото она уже снята)
2. Над педалями шума изоляцию . С права от педали газа пластиковую накладку (крепиться на защёлках и один шуруп . Он находится под концом кожуха коробки - не знаю как эта штука точно зовётся , можно отогнуть смело и там увидите шуруп)



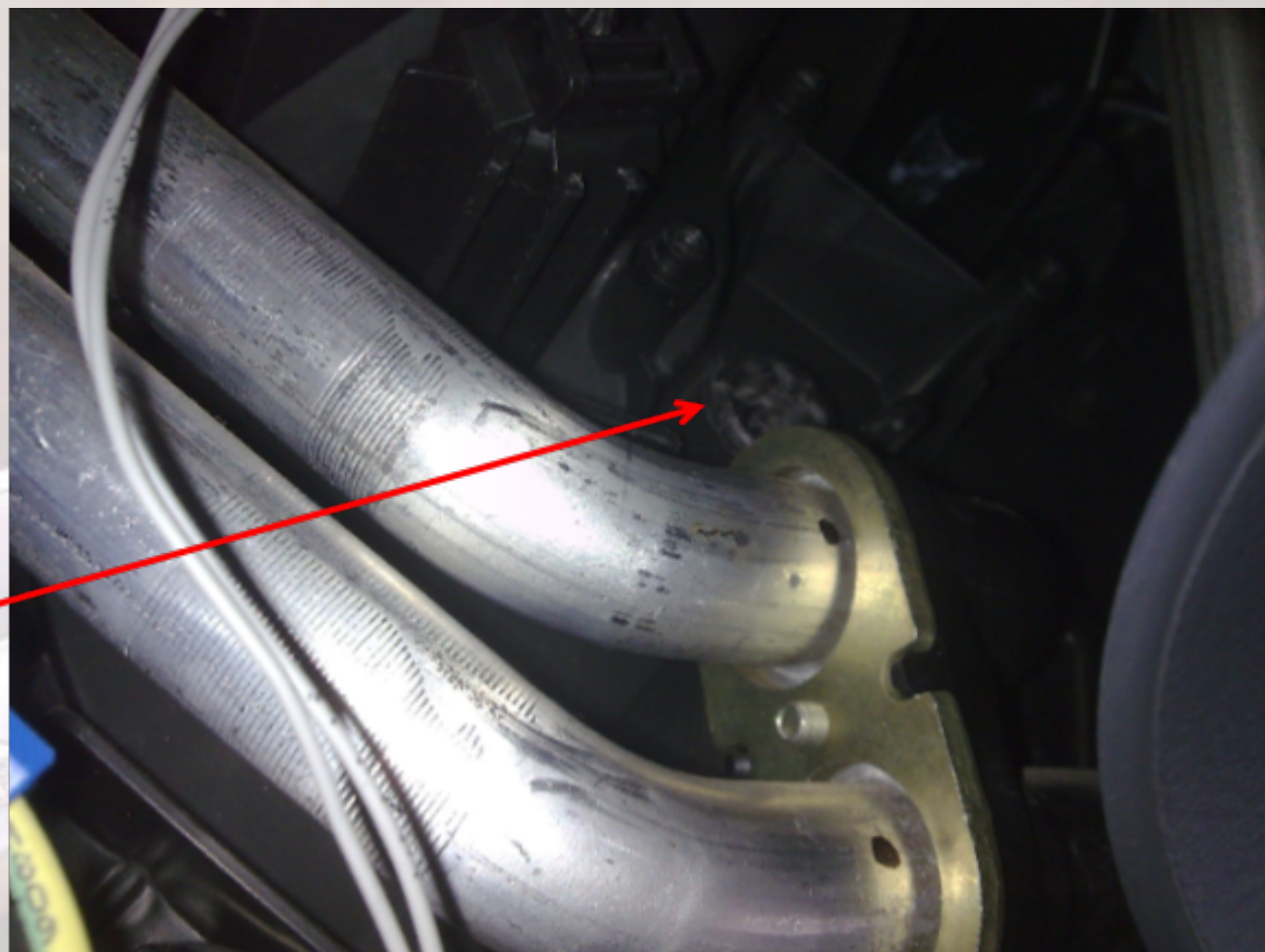


Есть два положения удобных
Первое на спине , голова
находится где то над педалью
газа , так удобно снимать и
одевать привод заслонки .
Второе на боку , голова и плечё
в районе упора для левой ноги .
Так удобно работать со
сломанной втулкой .





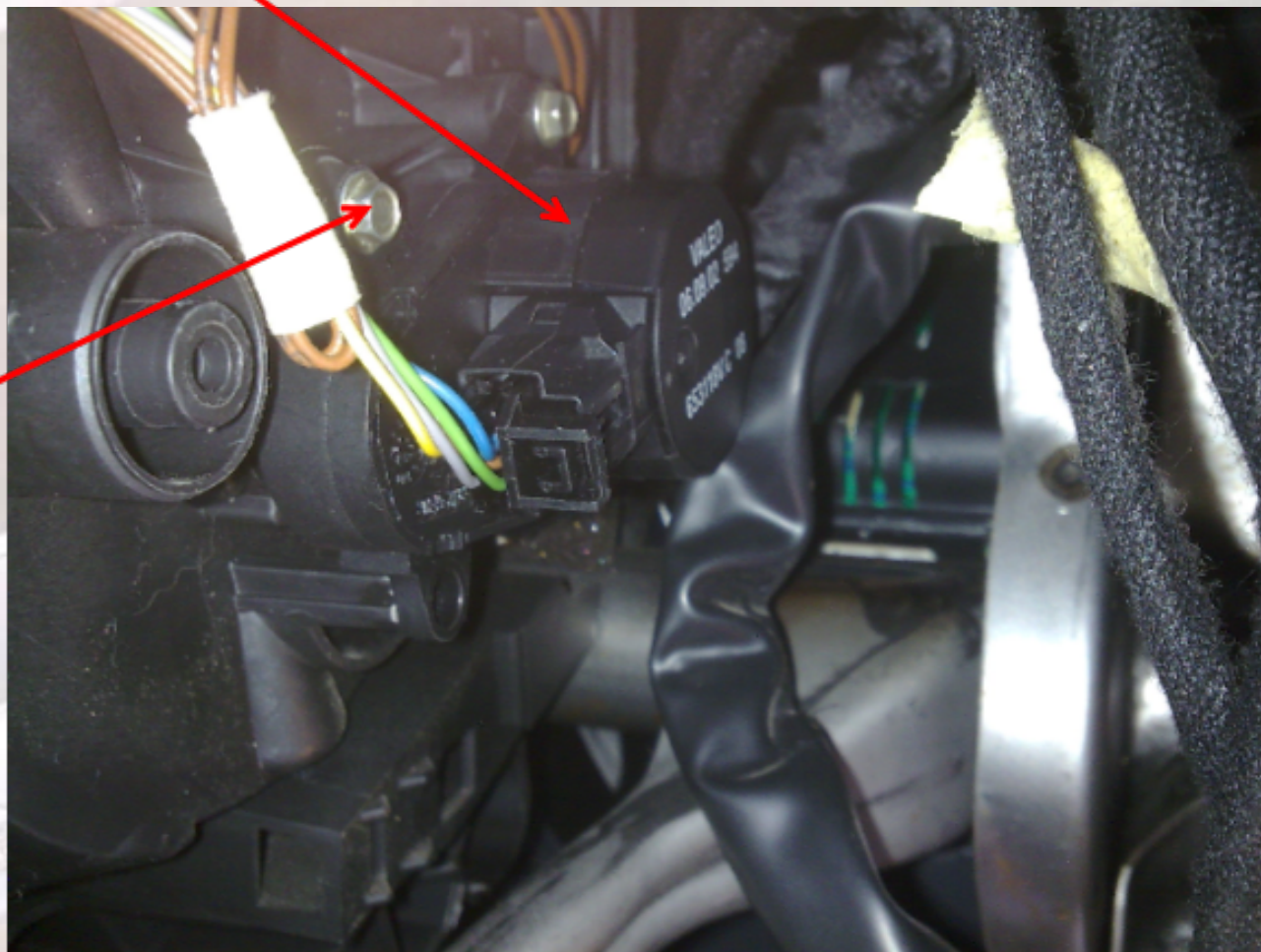
1. Теперь самое главное где находится привод . Там есть такие две трубки от печки , они выходят где то из под капота и входят в пластик блока вентилятора вот прямо над местом входа и расположен нижний привод , он регулирует горячий и холодный воздух





А еще выше верхний привод
он распределяет потоки
воздуха .

Его можно увидеть почти сразу
. Не спешите снимать
убедитесь что нижний это
нижний , я поспешил , а
оказалось что снял верхний .
Ну его и снимать и ставить не
так сложно . А вот с нижним
нужно повозиться . Он
крепится тремя саморезами ,
два снять легко , а третий это
просто наказание для тех кто
решился ремонтировать не
снимая сам блок
воздухораспределителя , а для
этого естественно нужно и
торпеду снимать его
ключиком на 6 , а те два
головкой на 6 .





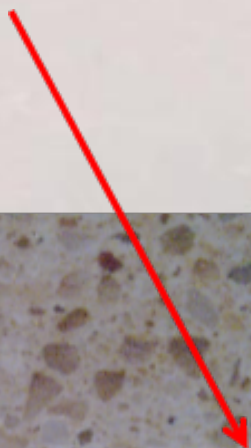
4. Как отремонтировать втулку заслонки :



Есть такой набор битовой отверток и переходник, куда эти биты вставляются .



Так вот , этот переходник я засунул во втулку, он довольно глубоко входит , поставил метку маркером, диском срезал лишнее ,за одно пропилил подобие шлицов что бы зацепление было лучше

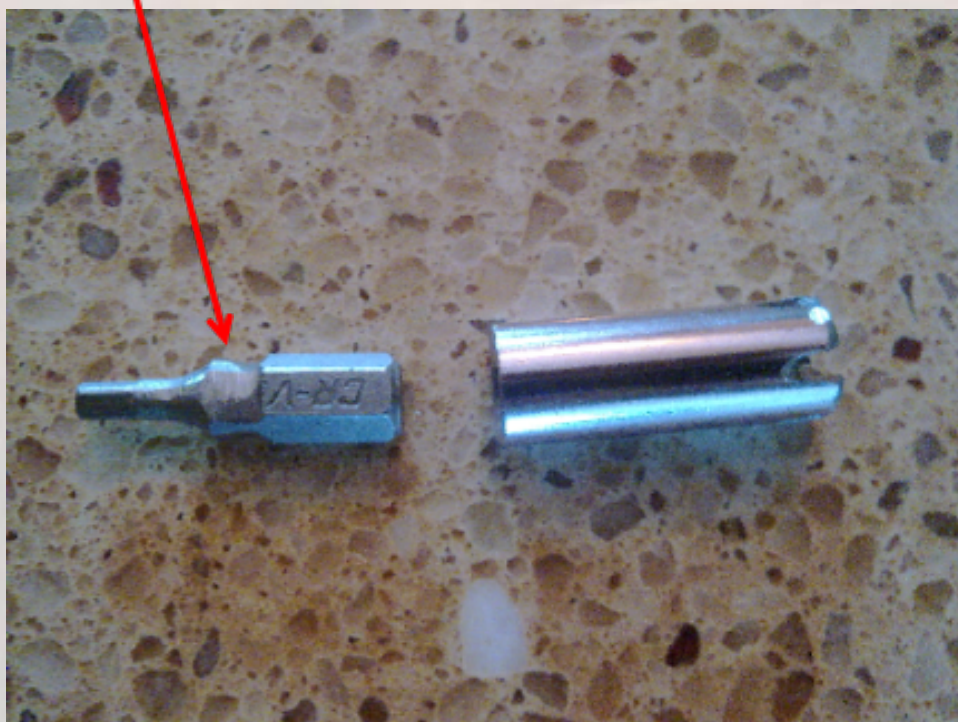


и посадил во втулку на компонент (похожий на пластилин , при смешивании двух компонентов твердеет минут через 10) . естественно гнездом под бит на ружу . Вставил маленькую отвертку , чтоб поджать щель





А в шлицы привода вставил бит , тоже подточил диском слегка чтоб сел хорошо в шлицы , там по центру дырка и довольно глубокая и всё на тот же компонент .



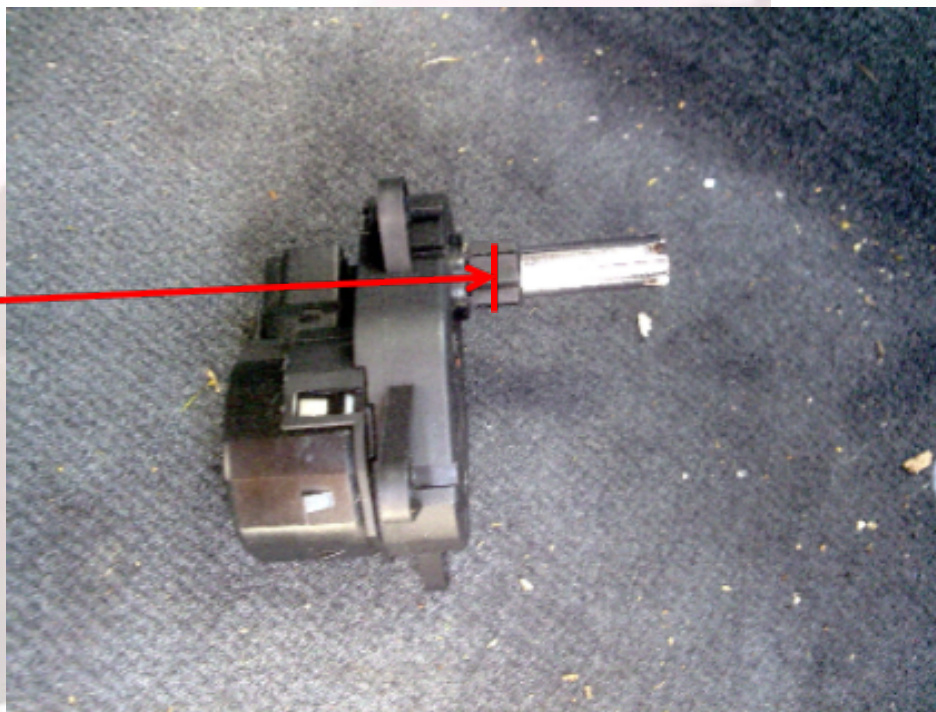


Получилось хорошее зацепление – бит входит в переходник





5. Теперь когда всё готово можно всё ставить на место , но предварительно нужно срезать миллиметра 4 шлицов , чтоб компенсировать разницу в размере , втулку то мы закрепили за под лицо и шлицам теперь не куда заходить . Я в начале приложил по месту , посмотрел сколько надо убрать и потом ножовкой по металлу обрезал пластик аккуратно по кругу .





Ставить привод
удобно – если
можно так
выразиться -
запустив левую
руку под
отведенный край
кожуха коробки ,
а правую в
проём под
рулевой
колонкой
который
образуется
когда снимем
пластиковую
заглушку .





CITROENS - CLUB.RU

genakuk
s

Ну собственно и всё , привод положение сможет сам найти нужно несколько раз покрутить с минимальной на максимальную температуру , только не резко .



Удачи !