

Рис. 13.4. Вытяните вентиляционный трубопровод и возвратный трубопровод из фитингов на чехле

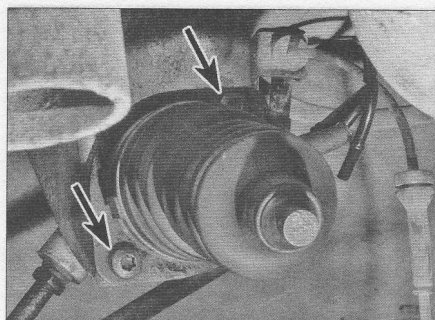


Рис. 13.5. Выверните два болта Torx (отмечены стрелками) и снимите стойку

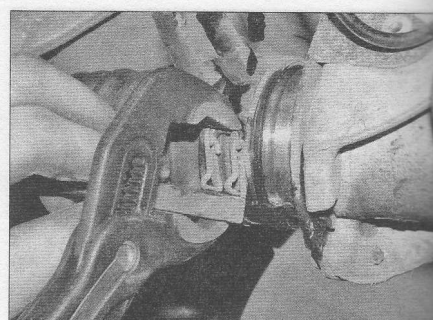


Рис. 13.7. Используйте пассатижи для насоса охлаждающей жидкости, чтобы отпустить зажим чехла

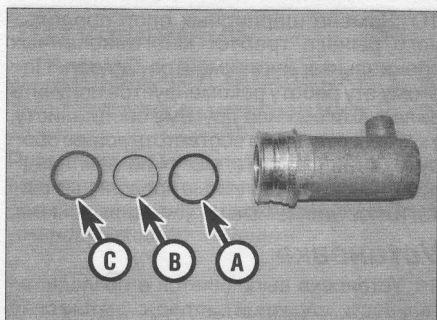


Рис. 13.10,а. Уплотнения стойки
 А Резиновое С Уплотнительное
 В Скользящее кольцо

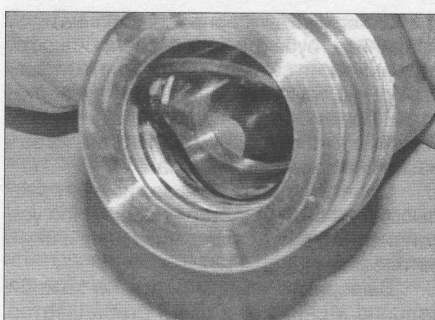


Рис. 13.10,б. Установите новое резиновое уплотнение в самую нижнюю канавку...

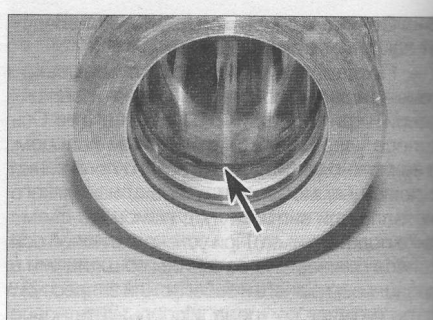


Рис. 13.10,в. ...затем установите тонкое скользящее уплотнение (отмечено стрелкой) во внутреннюю часть резинового уплотнения...

13 Стойка задней подвески — снятие, ремонт и установка

Снятие

- 1 Снимите сферу задней подвески, как описано в параграфе 14
- 2 Отсоедините питающий трубопровод гидравлической жидкости от гидравлического блока подвески. Заглушите открытые концы гидравлического блока и трубопровода, чтобы предотвратить проникновение грязи. Будьте готовы к вытеканию жидкости.
- 3 Снимите зажим крепления стойки к продольному рычагу (рис. 12.7,а,б).
- 4 Отсоедините возвратный трубопровод гидравлической жидкости и вентиляционный трубопровод (рис. 13.4).
- 5 Выверните два болта и выведите стойку из штатного положения (рис. 13.5).

Ремонт

- 6 Единственные имеющиеся запасные части для стойки — это сфера, резиновый чехол и уплотнения поршня. Замена сферы описывается в параграфе 14. Замените чехол и уплотнения, как описано ниже. Имейте в виду, что это можно выполнить без снятия стойки с автомобиля, после снятия зажима крепления стойки к продольному рычагу (п. 3) и отсоединения трубопроводов (п. 4).
- 7 Вытяните шток поршня из чехла, затем отпустите хомут и снимите чехол со стойки (рис. 13.7).
- 8 Снимите опорную пластину с цилиндра.
- 9 Вытяните поршень из стойки и извлеките уплотнения из стойки. Будьте готовы к вытеканию жидкости.

10 Установите новое резиновое уплотнение, скользящее уплотнение и уплотнительное кольцо на стойку (рис. 13.10,а-г). Имейте в виду, что скользящее уплотнение должно располагаться внутри резинового уплотнения.

11 Смажьте уплотнения чистой жидкостью LDS, а затем вставьте поршень в стой-

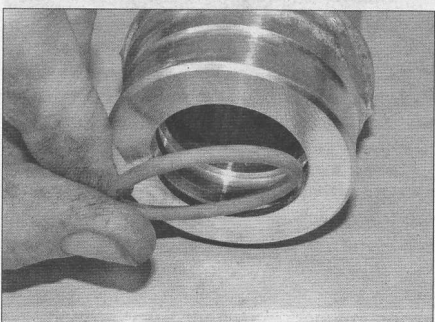


Рис. 13.10,г. ...затем установите уплотнительное кольцо в верхнюю канавку

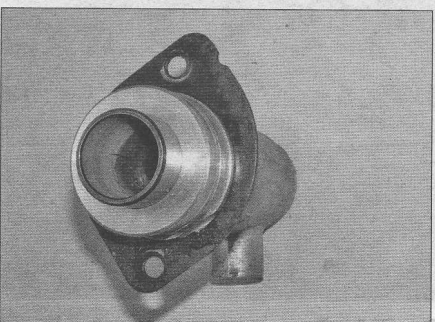


Рис. 13.12. Установите опорную пластину на стойку

ку, аккуратно поворачивая его из стороны в сторону (рис. 13.11).

12 Установите опорную пластину на стойку (рис. 13.12).

13 Вставьте шток поршня в чехол, а затем установите новый чехол на стойку, как показано. Зафиксируйте чехол хомутом (рис. 13.13,а-г).

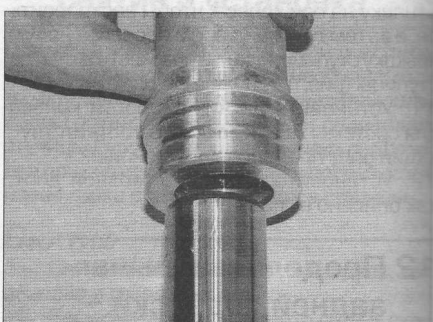


Рис. 13.11. Вставьте поршень в стойку, аккуратно вращая его из стороны в сторону

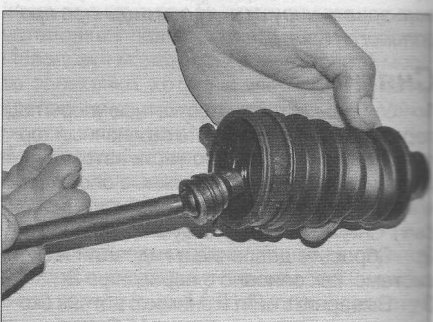


Рис. 13.13,а. Вставьте шток поршня в чехол...