

Изменение высоты поясничного подпора в сиденьях с электрической регулировкой

Как уже успели прочувствовать многие владельцы Ситроен С-5 с электрической регулировкой сидений, регулировка поясничного подпора расположена, мягко говоря, не в том месте - слишком низко. Дело то ли в анатомической особенности французских поясниц, то ли в чертежах ошибка, но и в первом и во втором поколениях С5 эта досадная особенность не исправлена. Поэтому я решил улучшить комфорт и без того комфортабельного сиденья С5 путем нехитрых манипуляций, видимо не предусмотренных конструкторами :-)

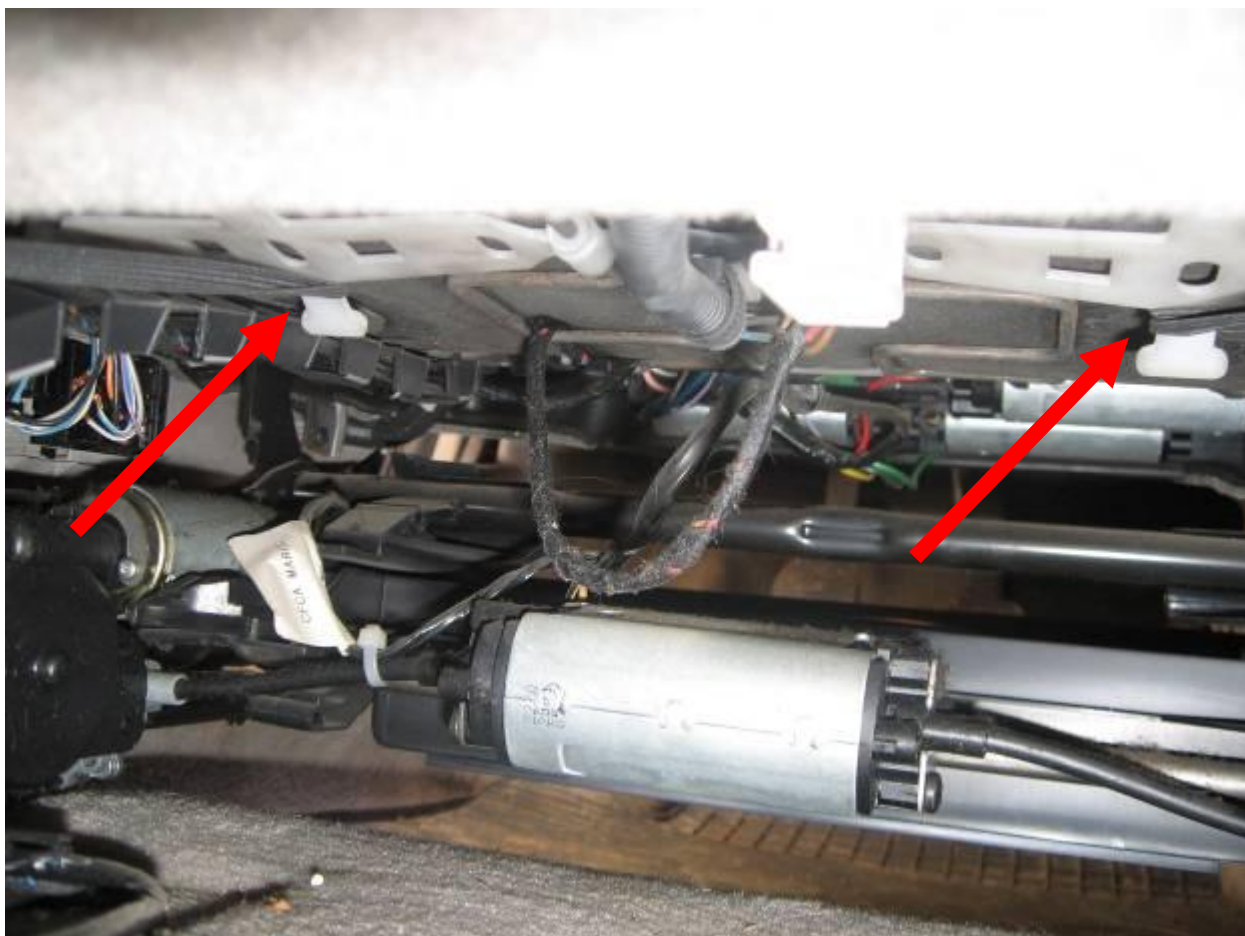
Итак, начнем-с!

Для работы понадобится обычная отвертка и пассатижи.

Время работы- приблизительно 20-30 минут

Первым делом для обеспечения удобства работы выдвигаем сиденье максимально вперед.

Далее заглядываем под сиденье и видим там кучу электромоторчиков и проводов, а также две резинки, коими крепится обивка сиденья.



Снимаем эти резинки, отгибаем войлочную часть обивки и получаем следующую картину



Далее необходимо разделить обивку передней части спинки сиденья и задней его части.

Для этого разгибаем руками пластиковый зажим расположенный на стыке войлочной и велюровой частей обивки с изнаночной, так сказать стороны.



Получаем следующий вид.



Теперь нам нужно отделить заднюю часть обивки с карманом от боковин сиденья. Принцип крепления этой части обивки довольно прост – на каркасе сиденья укреплен L-образная пластиковая полоса, в которую зажимается край обивки, отороченный другой пластиковой полосой. Для удобства можно просто вставить отвертку, разжать полосу, после чего потянуть за обивку и достать ее из зажима.



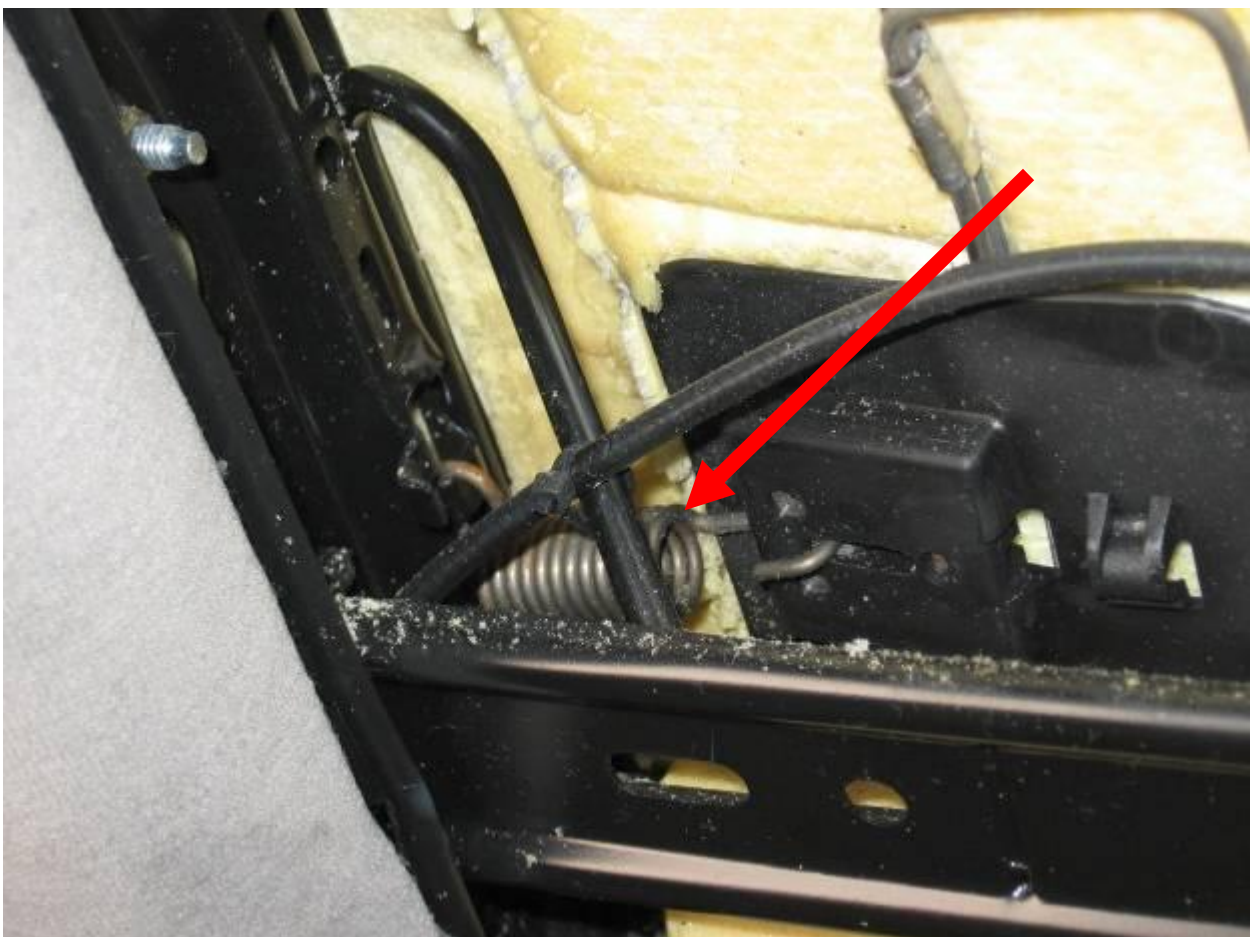
Вытягиваем обивку где-то до середины спинки.



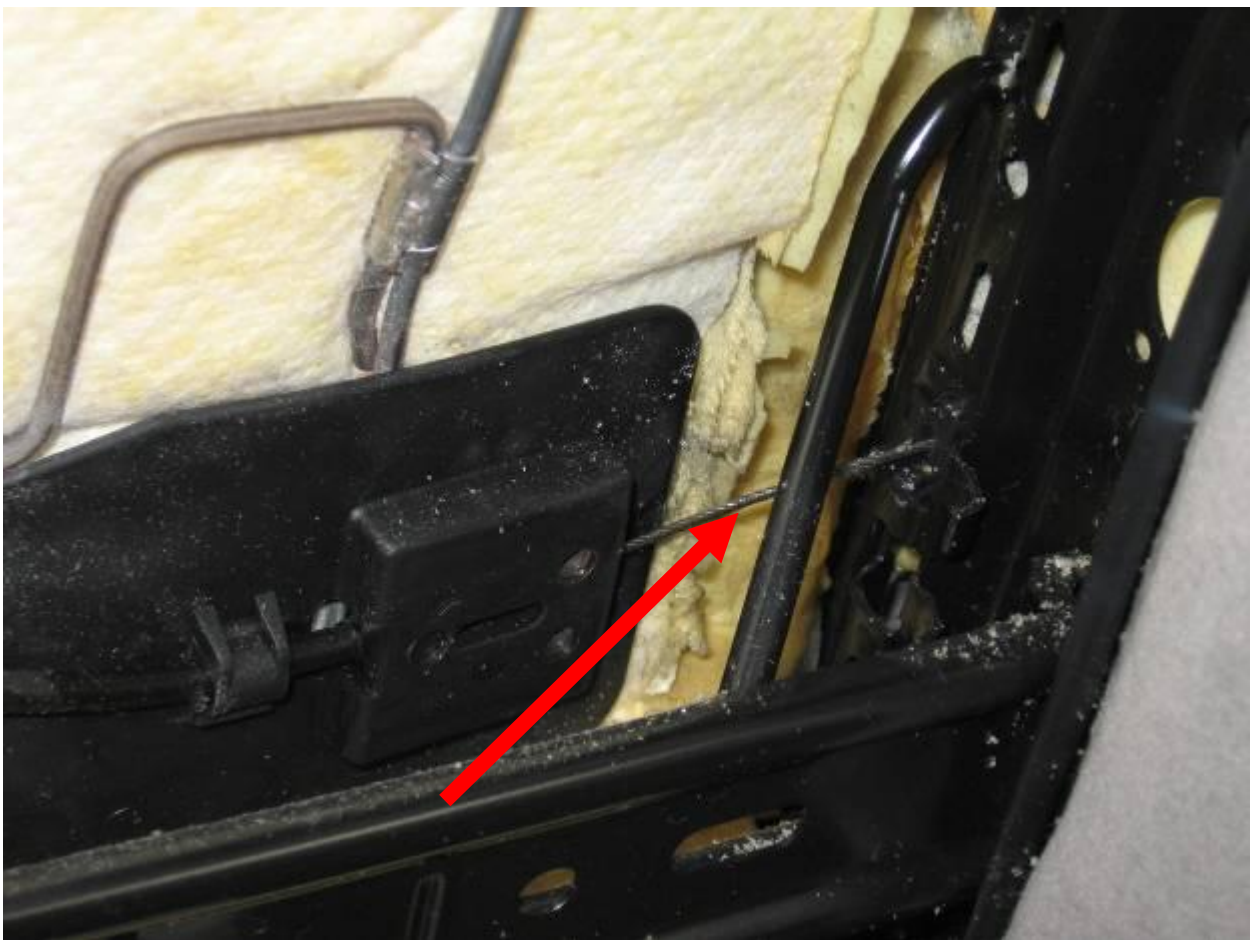
То же самое проделываем с другой стороны и в результате имеем полностью доступную для работы конструкцию.



Поясничный подпор представляет собой пластиковую пластину, закрепленную с одной стороны пружиной,



А с другой стороны тросиком.



Регулировка происходит путем натяжения или ослабления тросика. Теперь мы займемся снятием поясничного подпора. Для этого пружину просто поддеваем отверткой и вынимаем из отверстия в каркасе. Тросик же закреплен пластиковой защелкой, доступ к которой можно получить отогнув нижний край обивки сиденья спереди.



Далее просто вынимаем защелку и освобождаем тросик. После чего достаем всю конструкцию.



Таким образом имеем снятый подпор, который можно далее перемещать вверх или вниз (кому как нравится ;-).



В каркасе сиденья имеется множество отверстий, поэтому ничего дополнительно сверлить не надо.

Изменяем высоту установки подпора и прodelываем все операции в обратной последовательности.



Теперь мы имеем подпор, расположенный выше.

Но это еще не все. Как видно из фото выше, подпор установлен позади пружин спинки. В этом варианте он очень плавно изменяет изгиб спинки при его натяжении. Возможен другой вариант установки, при котором подпор устанавливается перед пружинами, что дает более крутой изгиб. Для большего комфорта можно также подложить какой-нибудь материал типа тонкого поролона или матрасной подкладки. Для того, чтобы при натяжении подпор не скрипел о пружины своими выступающими частями, его можно просто перевернуть вокруг оси на 180° . Таким образом при натяжении он будет скользить гладкой поверхностью по пружинам и не будет скрипеть.



Я, например, остановился на втором варианте.
Теперь собираем все в обратной последовательности и получаем замечательный
поясничный подпор, расположенный именно в районе поясницы, а не копчика как
почему-то сделали французы :-)
То же самое можно проделать и с пассажирским сиденьем

© 2007 В. Живолковский