

1. Описание

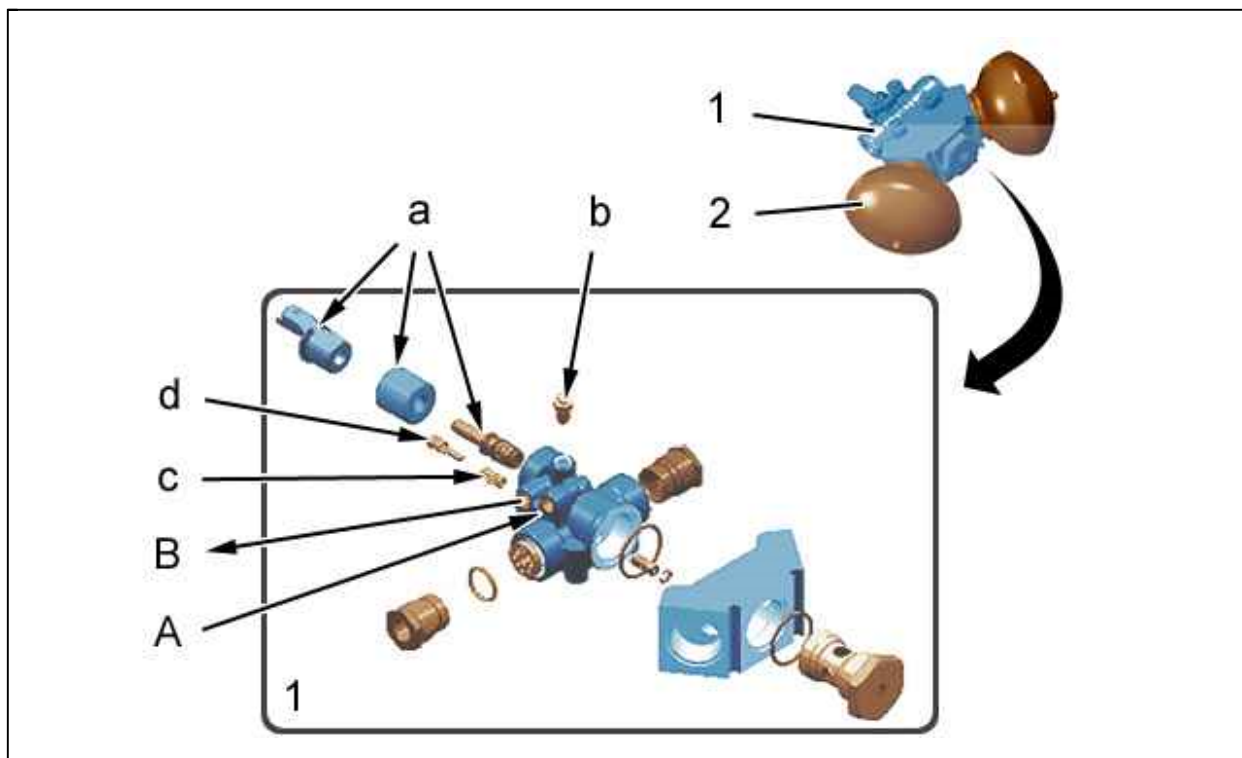


Рисунок : ВЗВМ04АD

"А" : Впуск под высоким давлением (Встроенный гидроэлектронный блок).

"В" : Возврат в бак (Встроенный гидроэлектронный блок).

(1) Задний регулятор жесткости.

(2) Задний аккумулятор-регулятор жесткости.

"a" Электромагнитный клапан переменной жесткости.

"b" штуцеров для прокачки .

"c" Возвратная пружина.

"d" Изолирующий гидравлический клапан.

2. Роль

Задний регулятор жесткости служит для изменения и регулирования жесткости подвески на задней оси.

3. Работа

Рабочие состояния заднего регулятора жесткости :

- Мягкий режим : Все аккумуляторы подвески связаны между собой; общий объем используемого азота максимален
- Жесткий режим : Аккумуляторы и регуляторы жесткости изолированы от подвески; аккумуляторы подвески действуют автономным образом с цилиндрами подвески; жесткость максимальна, что уменьшает продольные и поперечные колебания кузова

3.1. Мягкий режим

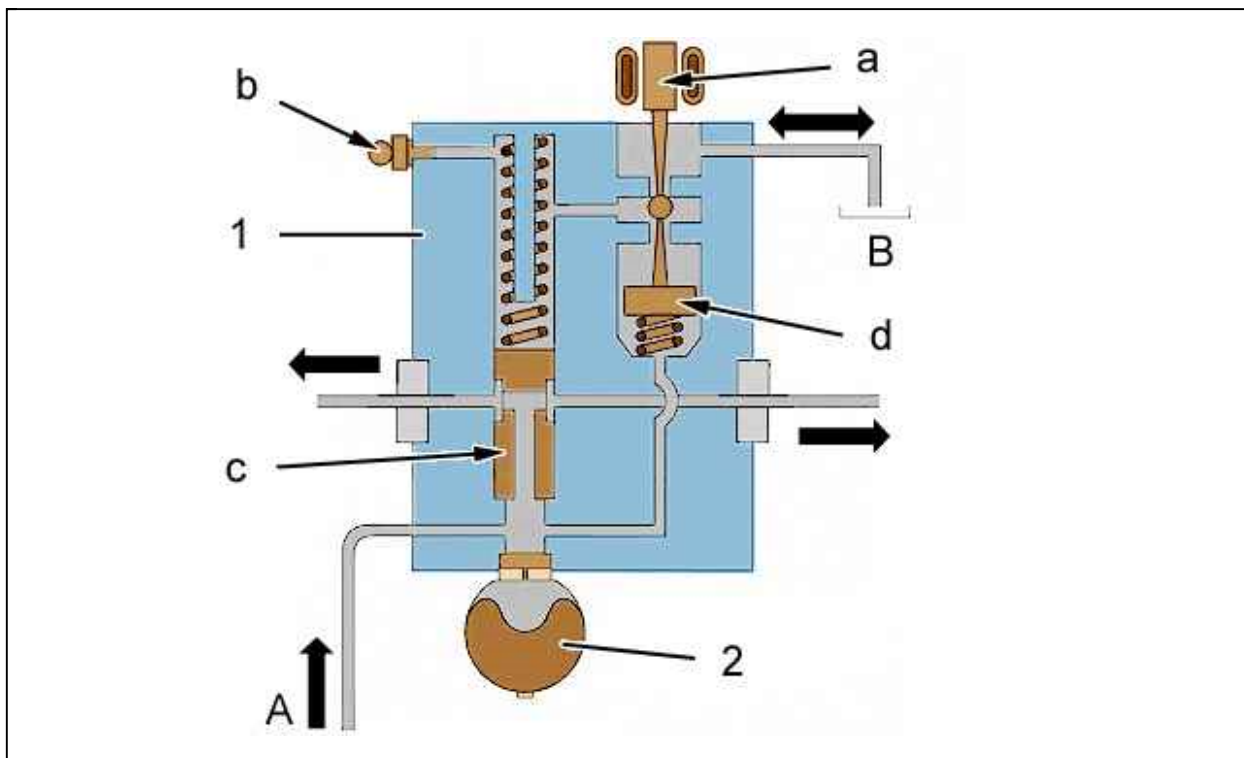


Рисунок : В3ВМ04ВD

"А" : Впуск под высоким давлением (Встроенный гидроэлектронный блок).

"В" : Возврат в бак (Встроенный гидроэлектронный блок).

(1) Задний регулятор жесткости.

(2) Задний аккумулятор-регулятор жесткости.

"а" Электромагнитный клапан переменной жесткости.

"b" штуцеров для прокачки .

"с" Изолирующий гидравлический клапан.

"d" Золотник электромагнитного клапана.

Мягкий режим :

- На электромагнитный клапан не поступает питание
- Золотник электромагнитного клапана "d" перемещается под действием давления подачи встроенного гидроэлектронного блока
- Возврат гидравлической жидкости в бачок перекрыт : Давление под нижней частью изолирующего гидравлического клапана равно давлению встроенного гидроэлектронного блока
- Верхняя часть изолирующего гидравлического клапана расположена на уровне встроенного гидроэлектронного блока : Клапан ("с") перемещается под действием встроенной пружины
- Движение гидравлической жидкости между правой и левой подвеской не перекрыто : Сфера гидравлической подвески 3+ сообщается с контуром подвески

ПРИМЕЧАНИЕ : В положении покоя задний регулятор жесткости находится в "мягком" режиме.

ПРИМЕЧАНИЕ : Регулировка высоты кузова возможна при "мягком" режиме работы.

3.2. Жесткий режим

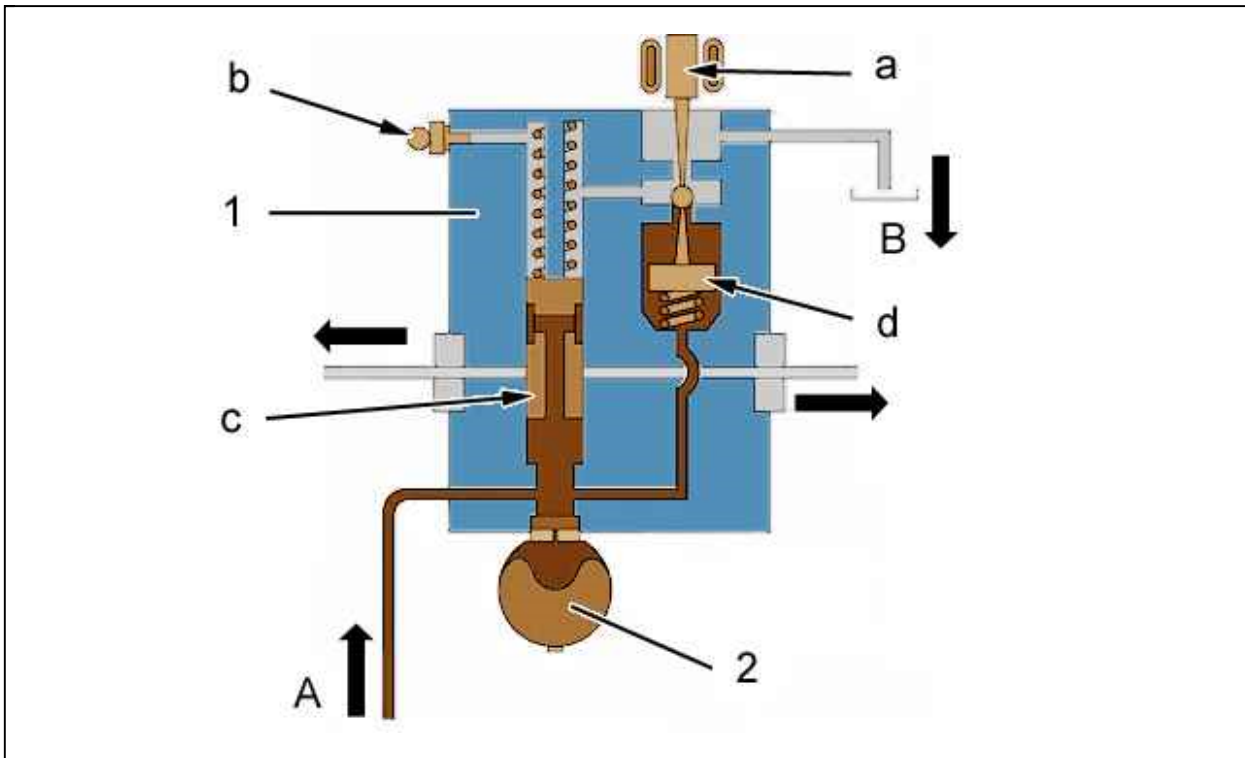


Рисунок : В3ВМ04СD

"А" : Впуск под высоким давлением (Встроенный гидроэлектронный блок).

"В" : Возврат в бак (Встроенный гидроэлектронный блок).

(1) Задний регулятор жесткости.

(2) Задний аккумулятор-регулятор жесткости.

"а" Электромагнитный клапан переменной жесткости.

"b" штуцеров для прокачки .

"с" Изолирующий гидравлический клапан.

"d" Золотник электромагнитного клапана.

Жесткий режим :

- На электромагнитный клапан поступает питание
- Золотник электромагнитного клапана "d" перемещается, освобождает возврат гидравлической жидкости в бак и закупоривает подачу гидравлической жидкости от встроенного гидроэлектронного блока
- Нижняя часть клапана ("с") находится под давлением бачка с гидравлической жидкостью
- Верхняя часть золотника находится под давлением сферы гидраактивной подвески 3+
- Разница в давлении на концах клапана ("с") вызывает его перемещение
- Клапан ("с") занимает новое положение и перекрывает движение гидравлической жидкости между правой и левой подвеской
- Сфера гидраактивной подвески 3+ изолирована от контура подвески

ПРИМЕЧАНИЕ : Коррекция высоты кузова невозможна в "жестком" режиме.

4. Электрические характеристики

Назначение каналов 2 контактного разъема	
N° контакта	Обозначение
1	Питание заднего электромагнитного клапана гидраактивной подвески (+)
2	Управление задним электромагнитным клапаном гидраактивной подвески

5. Обучение / Инициализация

Без объекта.