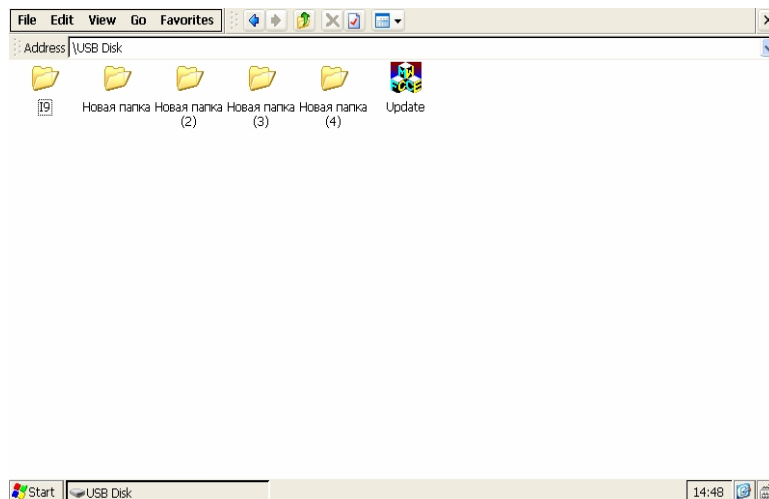
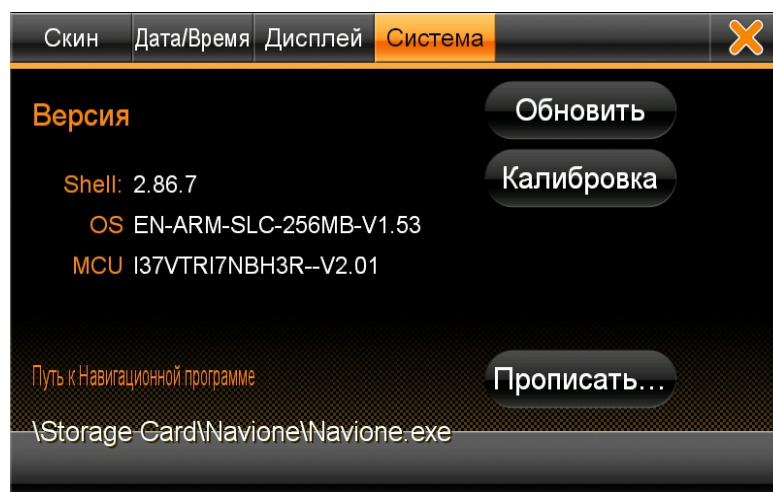


Замена оболочки на головном устройстве серии CHR-I9 и CHR-I10

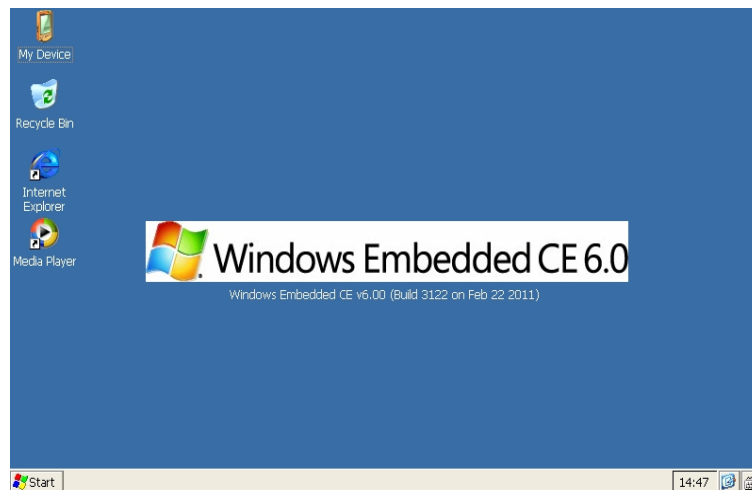
1. Положите файл Update.exe и папку «I9» в корневой каталог вашего USB-носителя и вставьте данный носитель в один из USB-разъемов магнитолы



2. Нажмите на экране кнопки «Приложения-опции-система». Нажмите кнопку «Обновить»

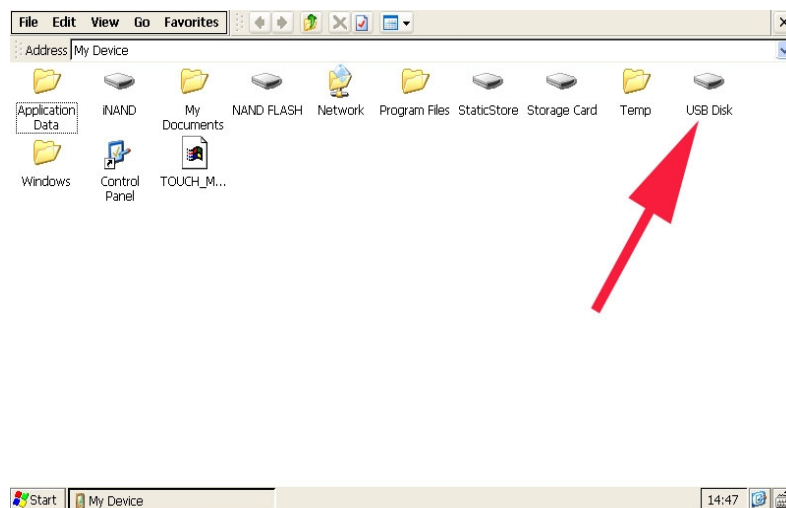


3. Если предыдущие действия выполнены правильно, на экране появляется «рабочий стол» операционной системы WINDOWS Embedded CE 6.0

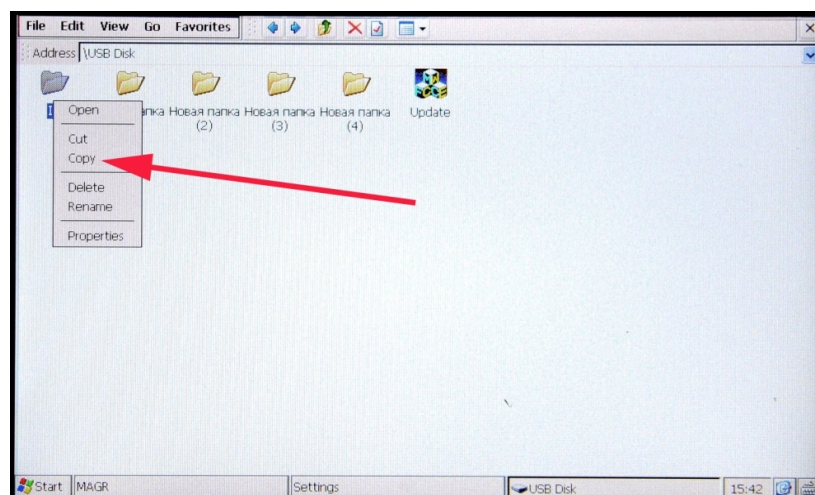


4. Кликнете два раза на иконку «My Device», откроется новый рабочий стол

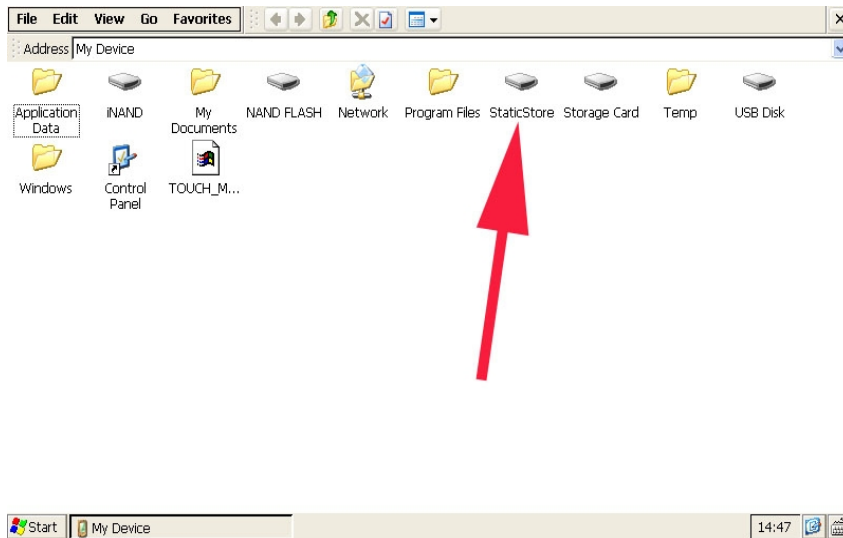
5. Открываем USB-disk (два клика по иконке)



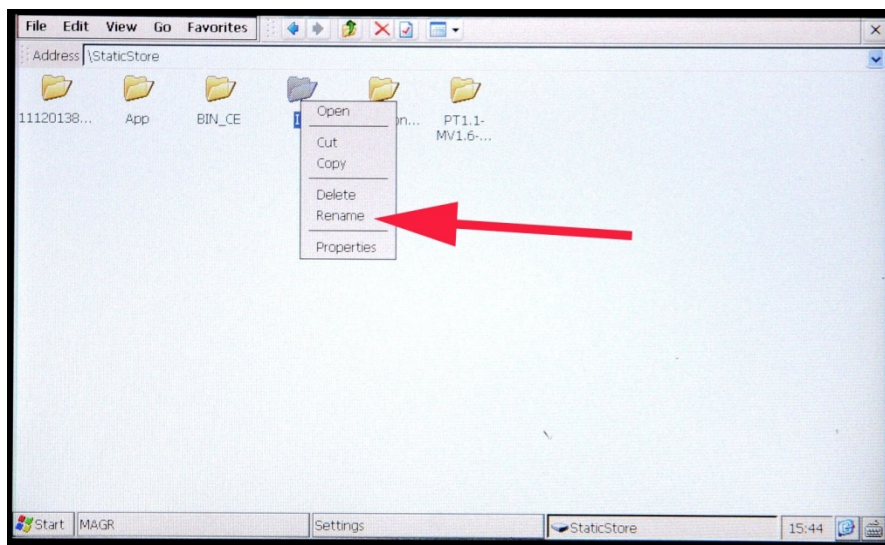
6. Копируем папку «I9», для этого удерживаем стилус на выбранной папке до появления вспомогательного окна, в котором выбираем графу «Сору»



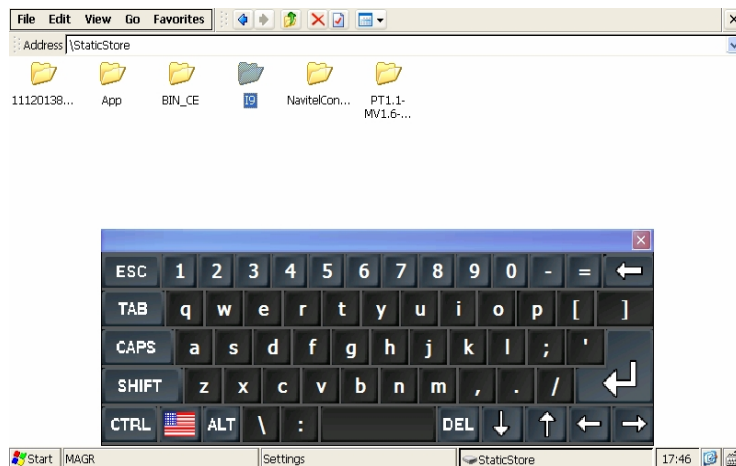
7. Возвращаемся в предыдущее окно, где открываем иконку StaticStore



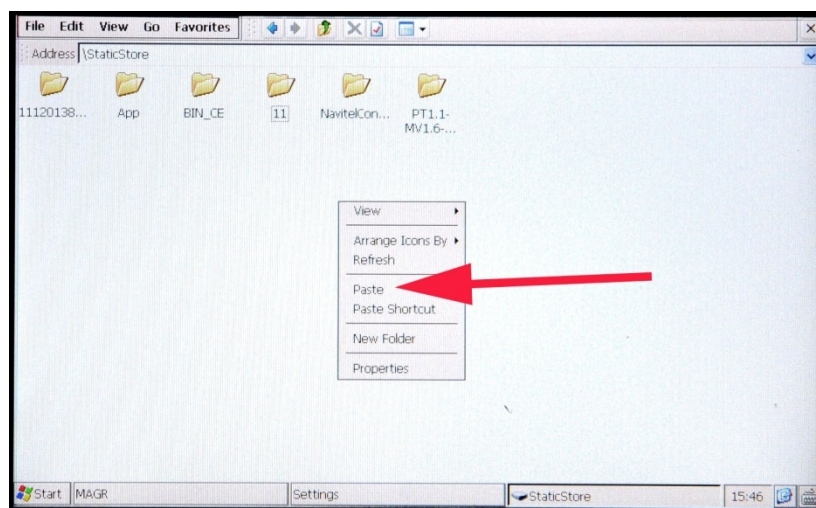
8. Переименовываем папку «I9» (напрмер «I1»), для этого удерживаем стилус на выбранной папке до появления вспомогательного окна, в котором выбираем графу «Rename»,



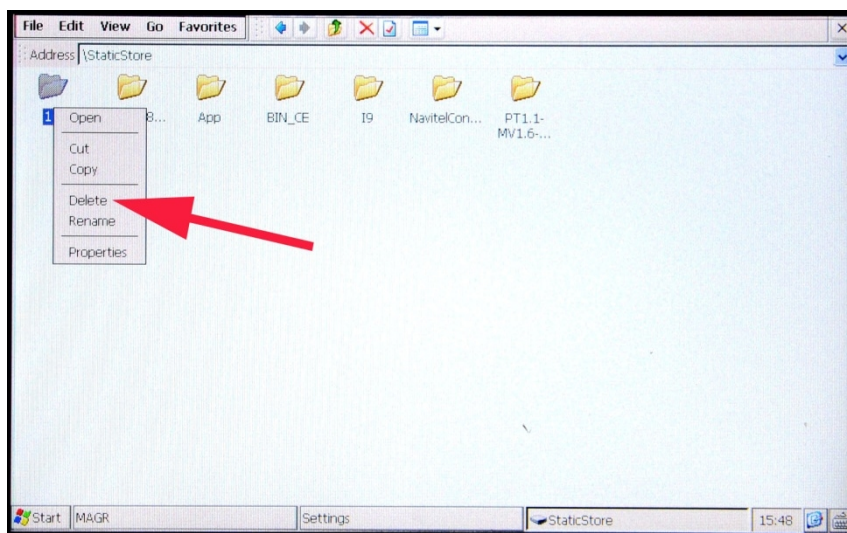
при помощи возникшей клавиатуры вводим новое имя папки и нажимаем «Enter»



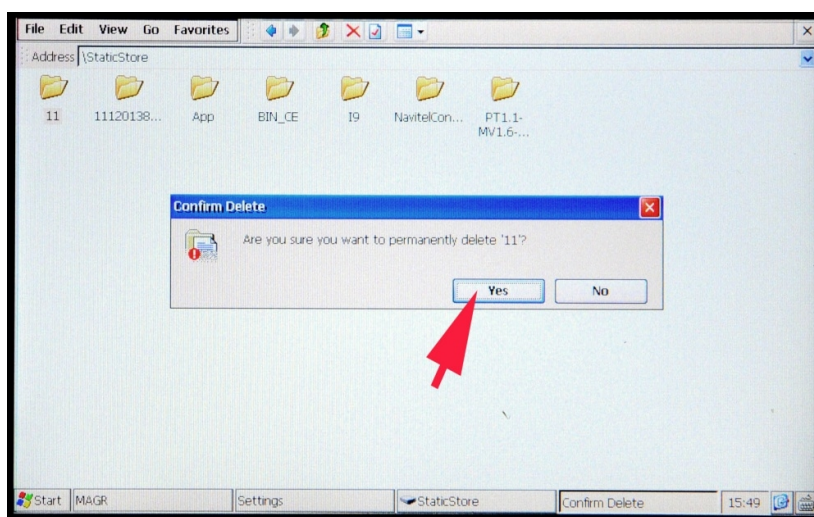
9. Теперь вставляем предварительно скопированную нами папку «I9», для этого удерживаем стилус на свободном поле (белое поле) до появления вспомогательного окна, в котором выбираем графу «Paste», начинается копирование папки



10. После окончания копирования перезагружаем головное устройство (выключить, включить)
11. Устройство загружается в новой оболочке
12. Снова заходим в Windows-MyDevice-StaticStore и удаляем переименованную нами папку, для этого удерживаем стилус на выбранной папке до появления вспомогательного окна, в котором выбираем графу «Delete»,



В всплывающих окнах, мы постоянно подтверждаем необходимость удаления выбранной папки .



13.Перезагружаем систему

14.Головное устройство готово к работе.