

16 июня 2010 г.  
10:39

**ХАРАКТЕРИСТИКИ : СИСТЕМА МНОГОТОЧЕЧНОГО ВПРЫСКА BOSCH ME7.4.4  
(ДВИГАТЕЛЬ NFU TU5JP4) :**

**1. Блок-схема впрыска**

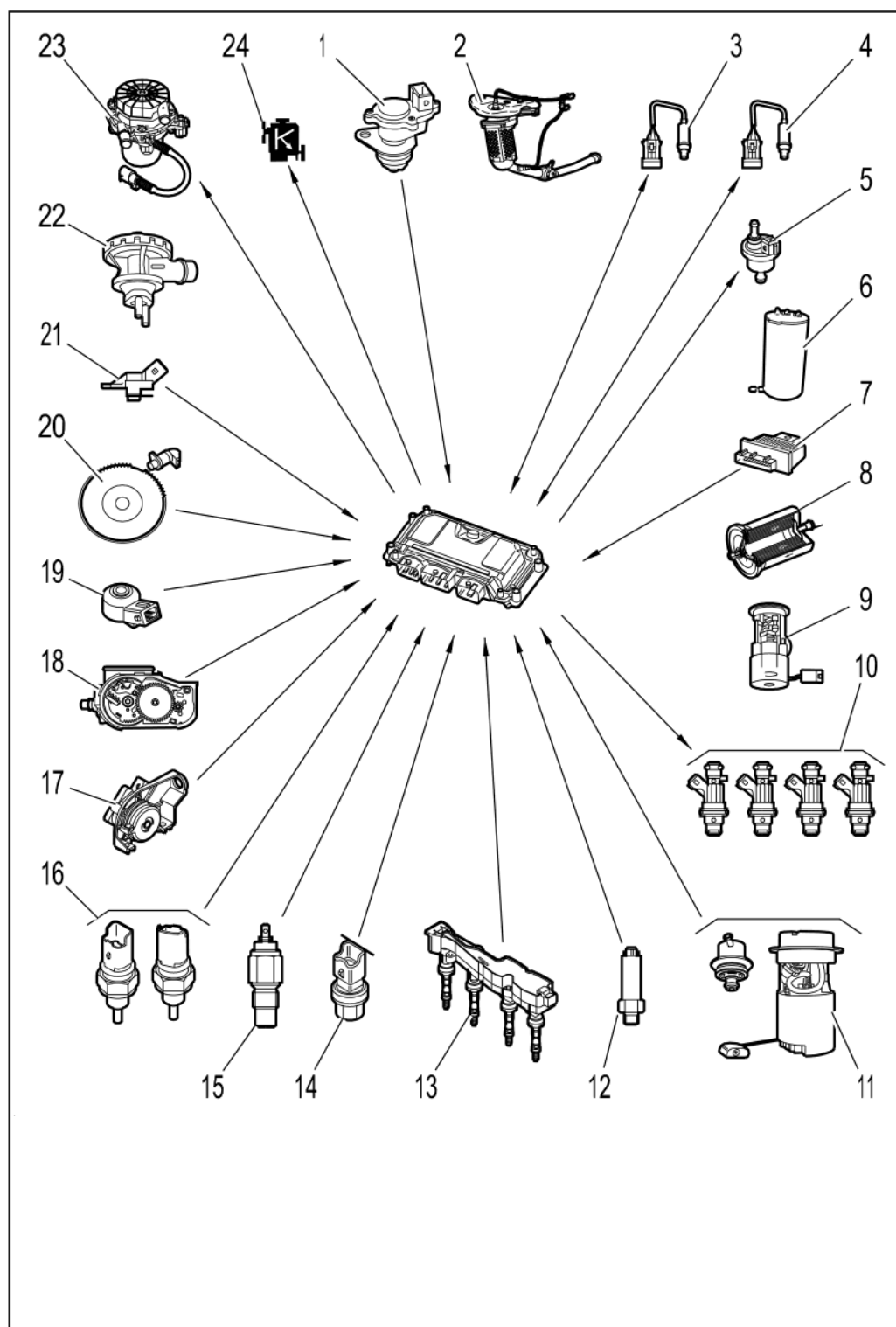


Рисунок : B1HP1FEP

Обозначения :

- (1) Датчик скорости автомобиля
- (2) Каталитический нейтрализатор

- (3) Кислородный датчик на выходе
- (4) Кислородный датчик на входе
- (5) Электромагнитный клапан прокачки абсорбера
- (6) Бачок адсорбера
- (7) Сдвоенное многофункциональное реле системы впрыска
- (8) Топливный фильтр
- (9) Топливный насос
- (10) Форсунки
- (11) Регулятор давления топлива
- (12) Power-assisted steering oil pressure switch
- (13) Катушка зажигания
- (14) Реле давления
- (15) Engine water thermal sensor-thermal switch
- (16) Датчик температуры охлаждающей жидкости
- (17) Датчик положения педали акселератора (ME7.4.4)
- (18) Блок электроприводной дроссельной заслонки (ME7.4.4)
- (19) Датчик детонации
- (20) Датчик частоты вращения вала двигателя
- (21) Датчик давления воздуха на впуске
- (22) Flap valve
- (23) Воздушный насос
- (24) Дидиагностический сигнализатор блока управления двигателя

## 2. Характеристики

Табличка двигателя	NFU (TU5JP4)
Объем цилиндров (см3)	1587
Частота вращения коленвала на холостом ходу (об/мин) (без климатической установки)	750 об/мин
Частота вращения коленвала на холостом ходу (об/мин) (с климатической установкой)	900 об/мин
Режим повторного включения (мин-1)	1200 об/мин
Отключение при максимальных оборотах двигателя (об/мин)	7300 об/мин
%CO	Менее 0,5
%CO2	Более 0,9

## 3. Топливный контур

Метка	Узел	Поставщик	Реферанс	Замечания
	Рекомендуемое топливо			Экстра неэтилированный 95 RON или 98 RON
	Топливный бак			Количество = 54 литра
				Состав
				Полиэтилен
				Электрический насос, погружаемый в бак
(9)	Узел насос-топливный фильтр-	BOSCH		Напряжение 12 В

	регулятор давления	MAGNETI MARELLI		Давление отрегулировано на 3 бар
				Flow 110 l/h
				Точность регулирования : 3,5 бар
(6)	Бачок адсорбера			Siren located under the L.H. front wing
(5)	Электромагнитный клапан прокачки адсорбера	BOSCH		Электромагнитный клапан, закрытый в обычном состоянии
				Siren located under the L.H. front wing
(10)	Форсунки	BOSCH		
(8)	Топливный фильтр	PURFLUX		On the side of the fuel tank
		BOSCH		

#### 4. Контур впуска воздуха

Метка	Узел	Поставщик	Реферанс	Замечания
(21)	Датчик давления воздуха на впуске	BOSCH	0 261 260 287	Серый 4 контактный разъем На впускном патрубке
(18)	Блок дроссельной заслонки	BOSCH	0 289 000 259	6 -контактный электрический разъем Крепление: на впускном коллекторе
(17)	Температурный датчик охлаждающей жидкости	VDO		5 -контактный электрический разъем Сдвоенный потенциометр With ignition on Питание 5 В Fixing on the battery tray
(23)	Воздушный насос	SAGEM		Нормы IFL5 In the engine compartment 3
				Изменения напряжения
(22)	Flap valve	SAGEM		Valve controlled by the pressure of air sucked in by the air pump

#### 5. Электрическая цепь

Метка	Узел	Поставщик	Реферанс	Замечания
(16)	Датчик температуры охлаждающей жидкости			На корпусе термостата Double function sensor supplied with 5 volts
(15)	Термовыключатель охлаждающей жидкости двигателя			На головке блока , Check continuity of wires 118 and earth 17,5

(14)	Реле давления	TEXAS	T 679941-ENV	3 level pressure switch Informs the ECU by means of +12 volts in the event of overpressure of 1,7 bars 3 контактов
(12)	Power steering pressure switch	BITRON		2 -контактный электрический разъем Затяжка моментом 2 дН.м
(11)	Регулятор давления топлива	BOSCH	a 280 550 317-14	
		MAGNETTI MARELI	ee 000 2385a	
	Форсунки			
	Компьютер системы впрыска топлива	BOSCH	M7.4.4 261 204 707	
(20)	Датчик частоты вращения вала двигателя	ELECTRIFIL	c 14 43 17	2 -контактный электрический разъем
(19)	Датчик фазы цилиндра	BOSCH	a261 230283 -	2 -контактный электрический разъем
		SAGEM	014 25 760 32	
(7)	Сдвоенное многофункциональное реле системы впрыска	BITRON	240 109.00	15 -контактный электрический разъем
	Контактор безопасности Clutch speed adjustment (M7.4.4)			
	Контактор безопасности Brake speed adjustment (M7.4.4)			

## 6. Система зажигания

Метка	Узел	Поставщик	Реферанс	Замечания
	Свечи зажигания	BOSCH	96 363 937 80	Electrode gap : 0,9±0,5
		SAGEM	96 364 192 80	Плоская посадочная поверхность
(13)	Катушки зажигания	SAGEM	25 261 82a	Сопротивление первичной обмотки : 0,55±10% Ом

Метка	Узел	Поставщик	Реферанс	Замечания
(4)	Кислородный датчик на входе	BOSCH	A 258 040 232	Зеленый разъем
(3)	Кислородный датчик на выходе	BOSCH	A 258 040 294	Синий разъем