

СЛИВ - ЗАЛИВ - ПРОДУВКА : СИСТЕМА ОХЛАЖДЕНИЯ

ОБЯЗАТЕЛЬНО : Соблюдайте чистоту и правила безопасного выполнения работ  .


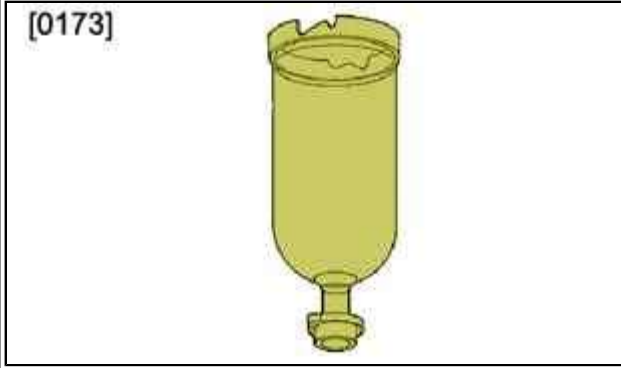
ВНИМАНИЕ : Смотреть в регламенте технического обслуживания автомобиля периодичность контроля охлаждающей жидкости.

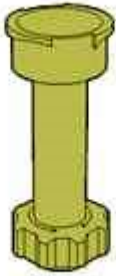
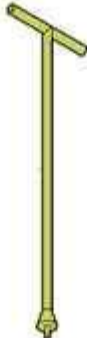


Проверить pH охлаждающей жидкости ; С помощью лакмусовой бумажки.

ПРИМЕЧАНИЕ : Величина pH охлаждающей жидкости должна быть равна 7...8.

Заменить охлаждающую жидкость при PH вне допустимого диапазона.

1. Оборудование

Приспособление	Артикул	Обозначение
<p>[01102]</p>  <p>Рисунок : E5AB1CNT</p>	[01102]	Устройство заполнения системы охлаждения разряжением
<p>[0173]</p>  <p>Рисунок : E5AB1JNT</p>	[0173]	Байонетный заправочный цилиндр
	[0173-B]	Переходник с удлинителем для заправочного байонетного цилиндра [0173]

<p>[0173-B]</p> 		
<p>Рисунок : E5A1009T</p>	<p>[0173-C]</p>	<p>шток для закрытия заправочного цилиндра</p>
<p>[0173-C]</p> 	<p>[0173-2]</p>	<p>Резьбовой заправочный цилиндр (без удлинителя)</p>
<p>Рисунок : E5A1006T</p>	<p>[0165-2]</p>	<p>Щипцы с тросом для упругих хомутов</p>
<p>[0173-2]</p> 	<p>[0165-2]</p> 	<p>Рисунок : E5AB0GVT</p>
<p>Рисунок : E5AB1JOT</p>	<p>Рисунок : E5AB0GVT</p>	

2. Слив охлаждающей жидкости из системы охлаждения

ВНИМАНИЕ : Операция слива жидкости выполняется при холодном двигателе.

Установить автомобиль на подъемник.

Снять :

- Защитный щиток под двигателем (в зависимости от комплектации)
- Пробку расширительного бачка (Соблюдая осторожность)

ПРИМЕЧАНИЕ : Установить под двигатель чистую емкость для слива охлаждающей жидкости.

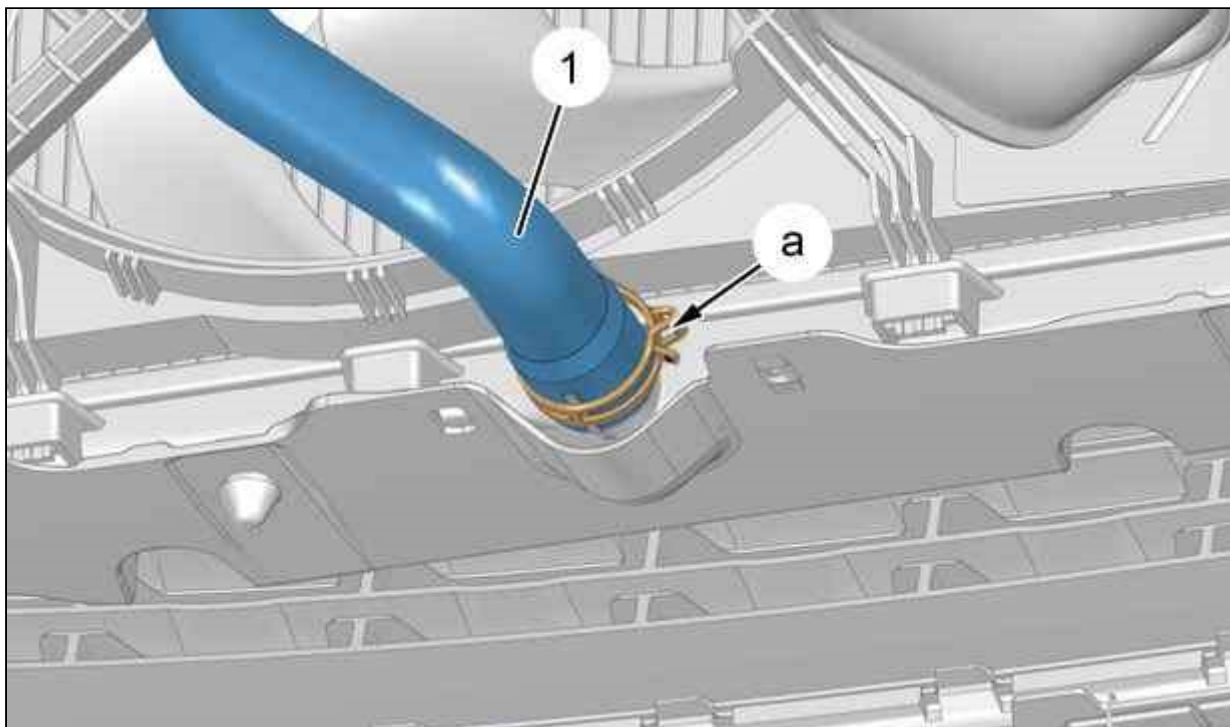


Рисунок : B1GI00MD

Отсоедините шланг (1) (в "а") ; С помощью приспособления [0165-2].

Открыть пробки для прокачки , расположенные на блоке выхода охлаждающей жидкости и трубе отопителя.

Дайте стечь охлаждающей жидкости.

Слейте охлаждающую жидкость из блока двигателя (при необходимости).

ВНИМАНИЕ : В случае использования заправки разряжением [01102], измерить количество слитой охлаждающей жидкости.

3. Заполнение системы охлаждения

ВНИМАНИЕ : В случае загрязнения системы охлаждения.

ВНИМАНИЕ : Обязательно использовать новую охлаждающую жидкость.

ВНИМАНИЕ : После каждой операции заполнения обязательно должна проводиться прокачка системы охлаждения.

3.1. Заполнение системы охлаждения собственным весом жидкости

Подсоедините шланг (1) (в "а"); С помощью приспособления [0165-2].

ПРИМЕЧАНИЕ : Установите новые хомуты .

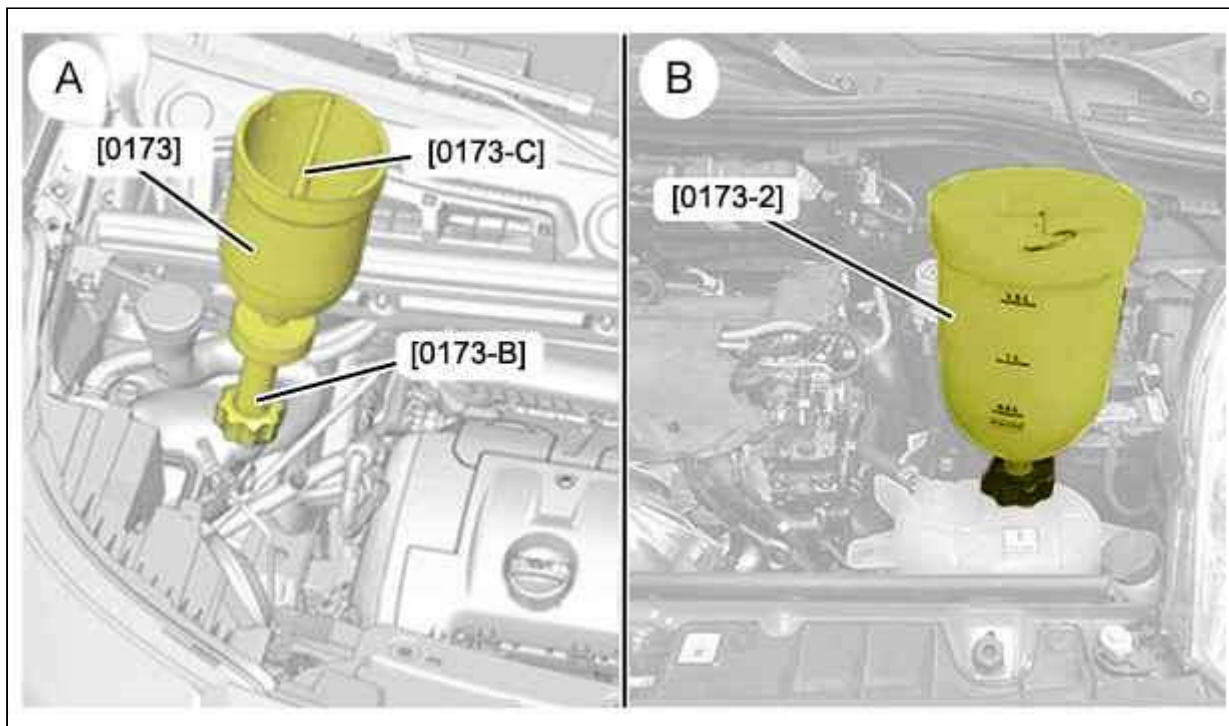


Рисунок : B1GI09DD

"А" : Установка с вынесенным заправочным цилиндром ; При помощи приспособлений [0173], [0173-В], [0173-С].

"В" : Установка с заправочным цилиндром, присоединенным напрямую ; С помощью приспособления [0173-2].

Установить заливочный цилиндр , заглушку и адаптер на расширительный бачок (в зависимости от установки).

Открыть заглушку заливочного цилиндра .

Медленно заполнить систему охлаждения двигателя чистой охлаждающей жидкостью.

Завернуть винт для прокачки, когда начнет вытекать чистая жидкость без пузырьков воздуха.

ПРИМЕЧАНИЕ : Заправочный цилиндр должен быть снова заполнен до отметки 1 литр для заполнения радиатора отопителя.

3.2. Заправка с приспособлением для заправки разряжением

ВНИМАНИЕ : Обязательно использовать новую охлаждающую жидкость.

Подсоедините шланг (1) (в "а"); С помощью приспособления [0165-2].

ПРИМЕЧАНИЕ : Установите новые хомуты .

Закрывать сливную пробку .

Установить устройство заполнения разряжением [01102] на расширительный бачок .

ВНИМАНИЕ : Чтобы не допустить попадания воздуха в систему, предусмотреть 20% дополнительной жидкости.

Подготовить емкость с охлаждающей жидкостью, содержащей количество жидкости, равное слитому + 20%.

ПРИМЕЧАНИЕ : Сборную емкость следует расположить несколько ниже устройства заполнения разряжением.

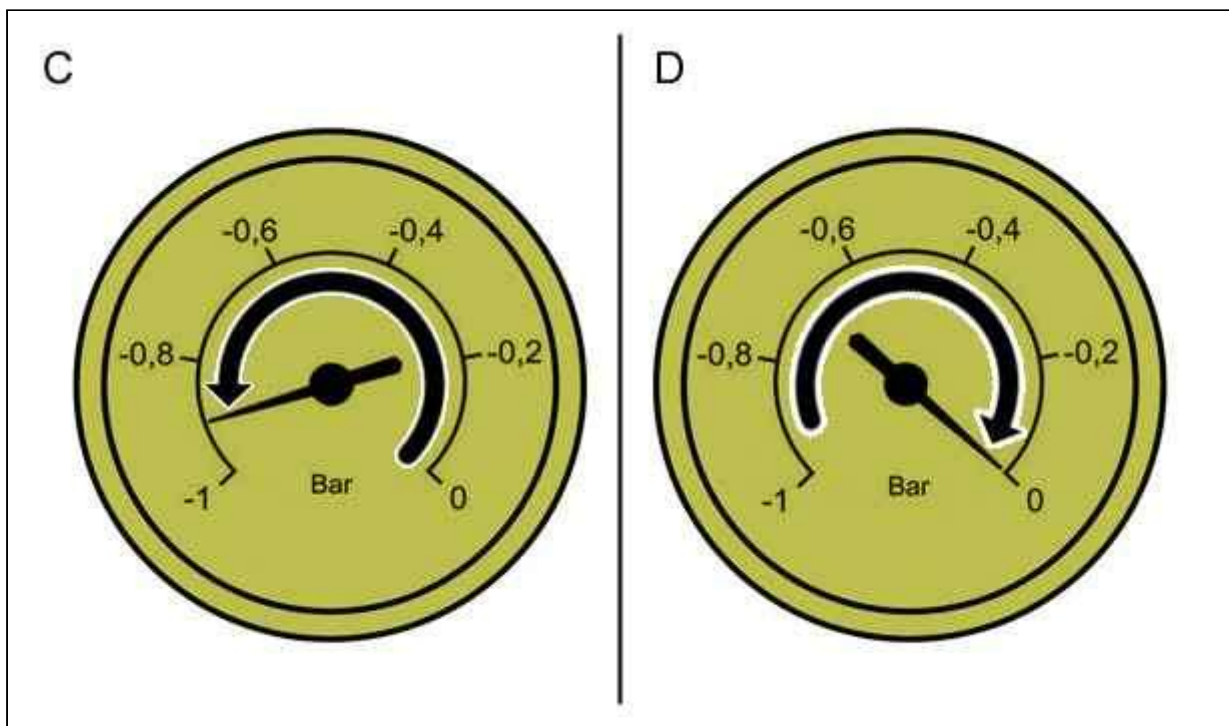


Рисунок : B1GI09CD

Установить разряжение в системе охлаждения, равное -0,9 бар (схема "С") :

- Выждать 10 секунд и проверить, что полученное значение не снижается
- Полностью заполнить систему охлаждения и дождаться возврата к 0 бар (схема "D")

ПРИМЕЧАНИЕ : Количество залитой охлаждающей жидкости должно соответствовать количеству слитой жидкости.

Повторять операцию до полного заполнения системы охлаждения (при необходимости).

ВНИМАНИЕ : Снять устройство заполнения разряжением [01102] и промыть все элементы чистой водой.

4. Удаление воздуха и проверка системы охлаждения

Установить заправочный цилиндр , крышку и переходник на расширительный бачок в случае слива с помощью приспособления для заправки разряжением [01102].

Открыть заглушку заливочного цилиндра .

Запустить двигатель.

ПРИМЕЧАНИЕ : Во время этой фазы кондиционер не должен работать.

4.1. Toutes motorisations sauf norme de dépollution EURO 6

Поддерживайте частоту вращения двигателя на уровне 1500 - 2000 об/мин до второго цикла работы электроклапанов (включения и остановки одного или двух электроклапанов).

ВНИМАНИЕ : Проверить отсутствие утечки охлаждающей жидкости.

4.2. Дизельный двигатель с Euro 6

Срабатывание электроклапана в течение 10 секунд указывает на переход в режим прокачки. Разогнать двигатель до более 2300 мин-1 в течение более 10 секунд для перехода в режим прокачки. Поддерживать режим двигателя на 2500 мин-1 до повторного срабатывания электроклапана.

4.3. Удаление воздуха и проверка системы охлаждения (продолжение)

ВНИМАНИЕ : Проверить, чтобы уровень охлаждающей жидкости в заправочном цилиндре был достаточным.

Остановить двигатель.

ОБЯЗАТЕЛЬНО : Не снимать заправочный цилиндр на горячем двигателе.

Дать остыть двигателю.

Заглушить заливочный цилиндр с помощью заглушки .

Снять цилиндр для заливки с заглушкой и переходником .

Проверить уровень охлаждающей жидкости на холодном двигателе.

Долить охлаждающую жидкость до уровня "maxi" (В холодную погоду).

ВНИМАНИЕ : Не превышать метку максимального уровня жидкости.

Установить и затянуть пробку расширительного бачка .

ВНИМАНИЕ : Проверить блокировку пробки заливной горловины системы охлаждения (Для пробки со штырьком).

Установите :

- Защитный щиток под двигателем (в зависимости от комплектации)
- Автомобиль на его колеса