

31 мая 2010 г.  
20:37

## ПРОВЕРКА - РЕГУЛИРОВКА : ПЕРЕДНИЕ ФАРЫ :

### 1. Рекомендуемые приспособления и инструмент

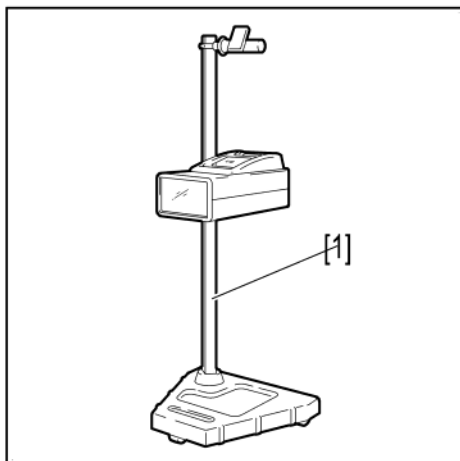


Рисунок : E5AP1Y9C

[1] Регулятор фары MULLER 664 LASER .

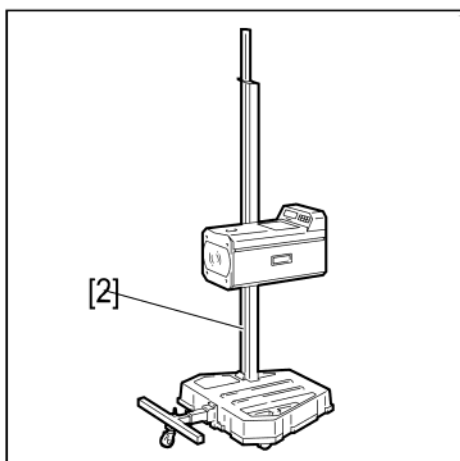


Рисунок : E5AP1YAC

[2] Регулятор фары TECNOTEST 432/PM .

### 2. Проверка

#### 2.1. Соблюдайте следующие условия контроля

Проверить давление в шинах (установить давление в шинах в соответствии с указаниями изготовителя) .

Установите автомобиль на ровную поверхность .

Установить колеса автомобиля в положение для прямолинейного движения .

Автомобиль в снаряженном состоянии (порожний автомобиль, полностью заправленный и укомплектованный) .

Check the position of the beam setting system as a function of vehicle load :

- The mechanical setting system should be on position "empty"
- The electrical setting system should be at zero

## 2.2. Порядок проверки

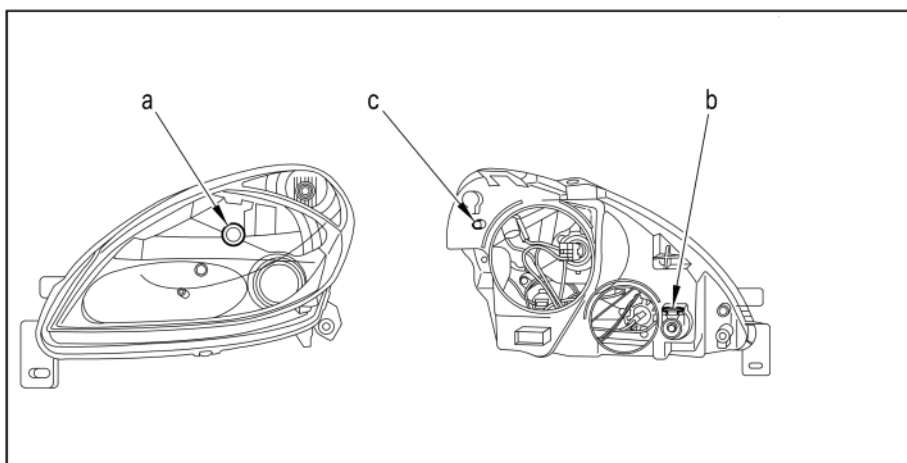


Рисунок : C5EP01HD

Запустите двигатель .

Установить устройство для регулировки фар относительно автомобиля в положение, рекомендованное в инструкции к приспособлению (приспособление [1] или [2] ) .

Совместить центр линзы стойки для регулировки фар [1] с оптическим центром фары "а" (главной оптической осью) С помощью лазерного луча устройства для регулировки фар .

Совместить центр линзы стойки для регулировки фар [2] с оптическим центром фары "а" (главной оптической осью) С помощью стойки устройства для регулировки фар .

Включите фару ближнего света .

Провести контроль фар в соответствии с инструкциями используемого устройства .

## 3. Регулировка (при необходимости)

Скорректировать направление фары в вертикальной плоскости (азимутальное) с помощью винта "b" .

Скорректировать направление фары в горизонтальной плоскости с помощью винта "с" .

**ПРИМЕЧАНИЕ :** При регулировке фары ближнего света происходит автоматическая регулировка фары дальнего света .