

FORD S-MAX



Go Further*

В мире похожих друг на друга продуктов новые модели Ford сохраняют оригинальность. Мы предлагаем Вам первоклассный дизайн и передовые технологии. Пройдите тест-драйв и убедитесь во всем сами.

*Движение вперед

2-9

Кинетический дизайн Ford

Наши автомобили приобрели еще более привлекательный облик благодаря фирменному кинетическому Дизайну Ford. Четкий и выразительный силуэт создает ощущение движения, даже когда автомобиль абсолютно неподвижен.

10-13

Качество

Мы разрабатываем и производим автомобили Ford для того, чтобы Вы могли получать удовольствие от обладания и управления ими долгие годы.



14-15

Забота об окружающей среде

На базе технологии Ford ECOnetic мы создаем автомобили со сниженным расходом топлива и выбросами CO₂, а также низкой стоимостью владения.



16-17

Безопасность

Интеллектуальная система безопасности Ford использует новейшие технологии для предотвращения аварийных ситуаций и обеспечивает Вашу безопасность, если авария все же происходит.



18-19

Технологичность

Автомобили, которые умеют парковаться сами, и очистители лобового стекла, которые определяют идет ли дождь – вот лишь некоторые из "умных решений" Ford, которые облегчают Вашу жизнь.



20-25

Выберите Ваш Ford S-MAX

- Trend
- Titanium
- Sport

26-27

Модельный ряд

28-35

Добавьте дополнительные штрихи

- Отделка Ford Individual
- Колеса
- Информационно-развлекательные системы
- Транспортные решения

36-43

Спецификации

44-46

Цвета и отделка

47

Дополнительные услуги



Стремление к совершенству может стать поистине захватывающим. Оно требует внимания даже к мельчайшим деталям. Оно заставляет Вас соглашаться только на самое лучшее в любом из аспектов конструкции и дизайна автомобиля. Ford S-MAX пережил эволюционное развитие. И это невозможно не заметить.

На иллюстрации Ford S-MAX Titanium, цвет окраски кузова Panther Black с эффектом "металлик" (опция), 18" 5-спицевые легкосплавные колесные диски (опция).



Как и эволюция в природе, эволюция в дизайне автомобилей "улучшает породу". Сегодня, благодаря модернизированной технологии бензиновых силовых агрегатов EcoBoost, кнопке запуска двигателя "Ford Power" и коробке передач PowerShift, Ford S-MAX, еще в большей мере чем раньше, становится эталоном спортивности.

На иллюстрации Ford S-MAX Sport, специальный цвет окраски кузова Ice White с эффектом "металлик" (опция).



В салоне Ford S-MAX Вас окружают материалы самого высокого качества и выразительные дополнения, в числе которых – светодиодная подсветка, искусно спроектированная потолочная консоль с дополнительным вещевым отсеком и обзорным зеркалом, при помощи которого можно следить за детьми, сидящими сзади.

На иллюстрации Ford S-MAX Titanium с кожаной отделкой сидений Windsor в цвете Dark Ebony (опция), фирменной системой бесключевого доступа Ford KeyFree, кнопкой запуска двигателя без ключа "Ford Power" (опция) и навигационной системой PLUS на базе SD карты (опция).



Выразительный новый облик Ford S-MAX неопровержимо свидетельствует о том, что автомобиль значительно преобразился. Благодаря фирменному Кинетическому дизайну Ford, ощущение движения создается, даже когда Ford S-MAX абсолютно неподвижен.

Показан вариант модели Ford S-MAX Titanium, специальный цвет окраски кузова Ice White с эффектом "металлик" (опция).





Только самое лучшее

Мы не только использовали в отделке сидений Ford S-MAX кожу улучшенного качества, но и доработали дизайн декоративных строчек.

Продуманный до мелочей дизайн интерьера Ford S-MAX – очевидное свидетельство того, как ответственно мы подходим к вопросу качества. При разработке каждого элемента было уделено внимание их надежности, безопасности и прочности. Общая цель состояла в том, чтобы обеспечить качество и долговечность.

Внимание к деталям



Декоративные вставки высокого класса

Хромированные декоративные вставки на передних дверях. (Входят в стандартную комплектацию серии Titanium)



Наивысшее качество

На иллюстрации Ford S-MAX Sport с комбинированной отделкой салона кожа/замша Alcantara® в цвете Ebony с красной прострочкой, с системой непрерывного контроля жесткости подвески (опция) и передними сиденьями с электроприводом регулировки и вентиляции.

Масштабные испытания

В ходе испытаний в процессе разработки Ford S-MAX преодолел расстояние, равное 87 окружностям земного шара. Автомобиль испытал на себе сложнейшие погодные условия: от -40°C до +80°C, и прошел многократные проверки. Вы можете положиться на этот автомобиль во всем, вплоть до самого маленького шарикового подшипника.



Отделка экстерьера

Нижняя секция решетки радиатора с хромированной окантовкой и отделкой Piano Black в Ford S-MAX Titanium.



Светодиодные (LED) огни дневного света

Один из ярких примеров внимания к деталям, которое проявлено при создании Ford S-MAX – это новые светодиодные огни, используемые в системе дневного света. Они делают автомобиль более заметным на дороге, выглядят свежо и оригинально и, благодаря новейшей светодиодной технологии, менее энергозатратны по сравнению с лампами ближнего света фар. (Стандартная комплектация для Titanium и Sport, опция для Trend).



Полноразмерная панорамная крыша

Новая односекционная панорамная крыша создает ощущение полной свободы. Она оснащена плавно перемещающейся солнцезащитной шторкой с электроприводом, которая создает приятную тень.

Отличная динамика

Наша ведущая, среди автомобилей этого класса, линейка турбодизельных двигателей теперь дополняется в модельном ряду Ford S-MAX представителями нового поколения бензиновых силовых агрегатов с турбокомпрессорами EcoBoost, в которых повышенная мощность и увеличенный диапазон крутящего момента сочетаются с низким расходом топлива и сниженными выбросами CO₂. Флагман в этой линейке двигателей – 2.0 EcoBoost с мощностью 240 л.с. и комбинированным расходом топлива всего 8,3 л/100 км*.



В салоне Ford S-MAX приятно и комфортно. Ford S-MAX – автомобиль, ориентированный на удобство водителя. Благодаря новым бензиновым и дизельным двигателям с турбокомпрессорами и автоматической коробке передач Ford PowerShift, он четко и мастерски выполняет Ваши команды.

Там, где приятно находиться



Автоматическая коробка Ford PowerShift с 2-мя сцеплениями

Это безупречное сочетание автоматической коробки передач и динамики, традиционно ассоциирующейся с механическими коробками передач. Эта новая 6-ступенчатая автоматическая коробка передач искусно переключает передачи точно в нужный момент с быстротой молнии, без прерывания потока мощности. А также, по сравнению с обычными автоматическими коробками, демонстрирует улучшенную топливную экономичность: комбинированный расход с двигателем 2.0 EcoBoost (240 л.с.) составляет всего 8,3 л/100 км. Для тех, кто отдает предпочтение механическим коробкам передач, в Ford PowerShift предусмотрен ручной режим, который позволяет переключать передачи, используя рычаг, но без необходимости выжимать педаль сцепления.

Фирменная система бесключевого доступа в салон Ford KeyFree с кнопкой запуска двигателя "Ford Power"

Для того, чтобы запустить двигатель, отпереть или запереть двери, не требуется держать ключ в руках. Достаточно, чтобы ключ с пультом дистанционного управления находился в Вашем кармане или сумке. (Опция)

Многофункциональные органы управления на рулевом колесе

Переключатель, расположенный на рулевом колесе слева (на иллюстрации), служит для управления аудиосистемой. С помощью переключателя, который находится справа, Вы без труда перемещаетесь по меню панели приборов, используя простые и продуманные команды управления различными функциями.

Выбор режима работы подвески с непрерывно контролируемой жесткостью (CCD)

Возможность выбора режима работы подвески позволяет улучшить управляемость, устойчивость и эффективность торможения. Каждый амортизатор регулируется с частотой пять раз в секунду для достижения оптимального комфорта пассажиров и контакта с дорожным полотном. Вы можете выбрать любой из трех вариантов режима работы подвески – Normal, Sport и Comfort. (Опция)



Что могут Вам дать технологии Ford ECOnetic?



Технологии Ford ECOnetic снижают для Вас стоимость владения за счет сокращения расхода топлива и выбросов CO₂, без ущерба для стиля или качества вождения. Многие из этих технологий реализованы в моделях ECOnetic, которые лидируют в своем классе по показателям топливной экономичности и низких выбросов CO₂. В ближайшем будущем технологии ECOnetic получат дальнейшее развитие и распространятся на автомобили с электрическими и гибридными двигателями, автомобили, работающие на биотопливе, гибридные модели с подзарядкой от бытовой электросети, автомобили на водородных топливных элементах.

Технологии Ford ECOnetic

- Экономичные бензиновые двигатели Ford EcoBoost (справа)
- Модернизированные дизельные двигатели Ford Duratorq TDCi – это исключительно высокая топливная экономичность и низкие выбросы CO₂
- Автоматическая трансмиссия Ford PowerShift – сочетает в себе эффективность механической коробки передач и удобство автоматической коробки
- Ford Auto-Start-Stop – автоматическая остановка и запуск двигателя (справа)
- Система интеллектуальной регенеративной подзарядки Ford – для экономии топлива аккумулятор подзарядается только когда не нажата педаль акселератора
- Электрический усилитель рулевого управления Ford – более эффективная система, расходуя меньшую мощность двигателя
- Активная заслонка решетки радиатора – улучшает аэродинамику и снижает расход топлива
- Система информирования водителя Ford Eco Mode – сообщает, в каких условиях достигается оптимальный расход топлива
- Индикатор переключения передач – подсказывает, когда следует выполнить переключение, чтобы повысить топливную экономичность

Примечание: не все технологии, перечисленные выше, доступны в России на момент печати брошюры

Ford EcoBoost

Прямой впрыск топлива, регулируемое газораспределение и турбонаддув в двигателях Ford EcoBoost обеспечивают высокие показатели мощности и крутящего момента, характерные для двигателей большего объема. Например у двигателя EcoBoost 2.0 240 л.с. мощность выше чем у 2.3 Duratec, и при этом расход топлива ниже на 18% и на 16% снижены выбросы CO₂.

Система автоматической остановки и запуска двигателя Ford Auto-Start-Stop

В неподвижном автомобиле двигатель, работающий на холостом ходу, автоматически выключается в целях экономии топлива. Когда Вы захотите начать движение, двигатель немедленно возобновит работу.

Автомобили с электрическими или гибридными двигателями

Наши электромобили будут иметь нулевой уровень вредных выбросов. С подзарядкой от настенных розеток и планируемыми пробегом между подзарядками до 160 километров, они идеально подойдут для ежедневных поездок на работу и по городу. Кроме этого, разрабатываются две гибридные модели нового поколения.



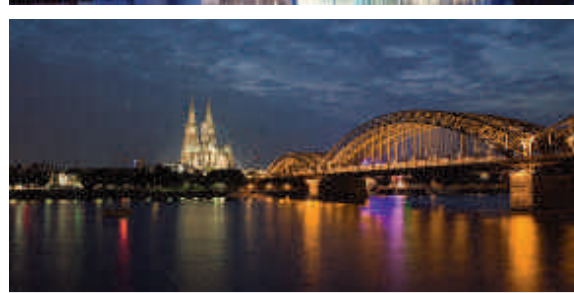
Чтобы завтра наш мир был чище

Сотрудники компании Ford постоянно прилагают усилия к тому, чтобы снизить негативное влияние на окружающую среду. Вот лишь несколько примеров:

- С 2000 года мы в глобальных масштабах снизили энергопотребление на наших производственных предприятиях более чем на 27% и сократили выбросы CO₂ на 31%
- В 2003-2008 гг. компания Ford на 40% сократила потребление воды на своих европейских заводах.
- Солнечные батареи, размещенные на крыше нашего завода по производству двигателей в Бридженде, Великобритания, вырабатывают энергию в объеме, достаточном для освещения примерно 10.000 квадратных метров
- Почти 300 комплектующих на автомобилях Ford европейской сборки изготовлены из неметаллических материалов, пригодных для вторичной переработки. Это позволяет ежегодно снижать на 17.000 тонн количество отходов, попадающих на свалки.

Вся электроэнергия, необходимая для работы Центра дизельных технологий Ford в Дагенхеме, вырабатывается тремя ветровыми турбинами высотой более 85 м. Их максимальная суммарная выходная мощность составляет 5,9 МВт. Ежегодно они вырабатывают более 11,4 млн. кВтч электроэнергии; этого достаточно для снабжения около 3.400 домов.

Наше предприятие в Кельне получает энергию с гидроэлектростанций, находящихся в Норвегии и Швеции. Благодаря этому выбросы CO₂ сокращаются на 190.000 тонн в год. Отгрузка готовых автомобилей баржами, курсирующими по реке Рейн, сокращает использование автобусов, расход топлива и, следовательно, выбросы CO₂.

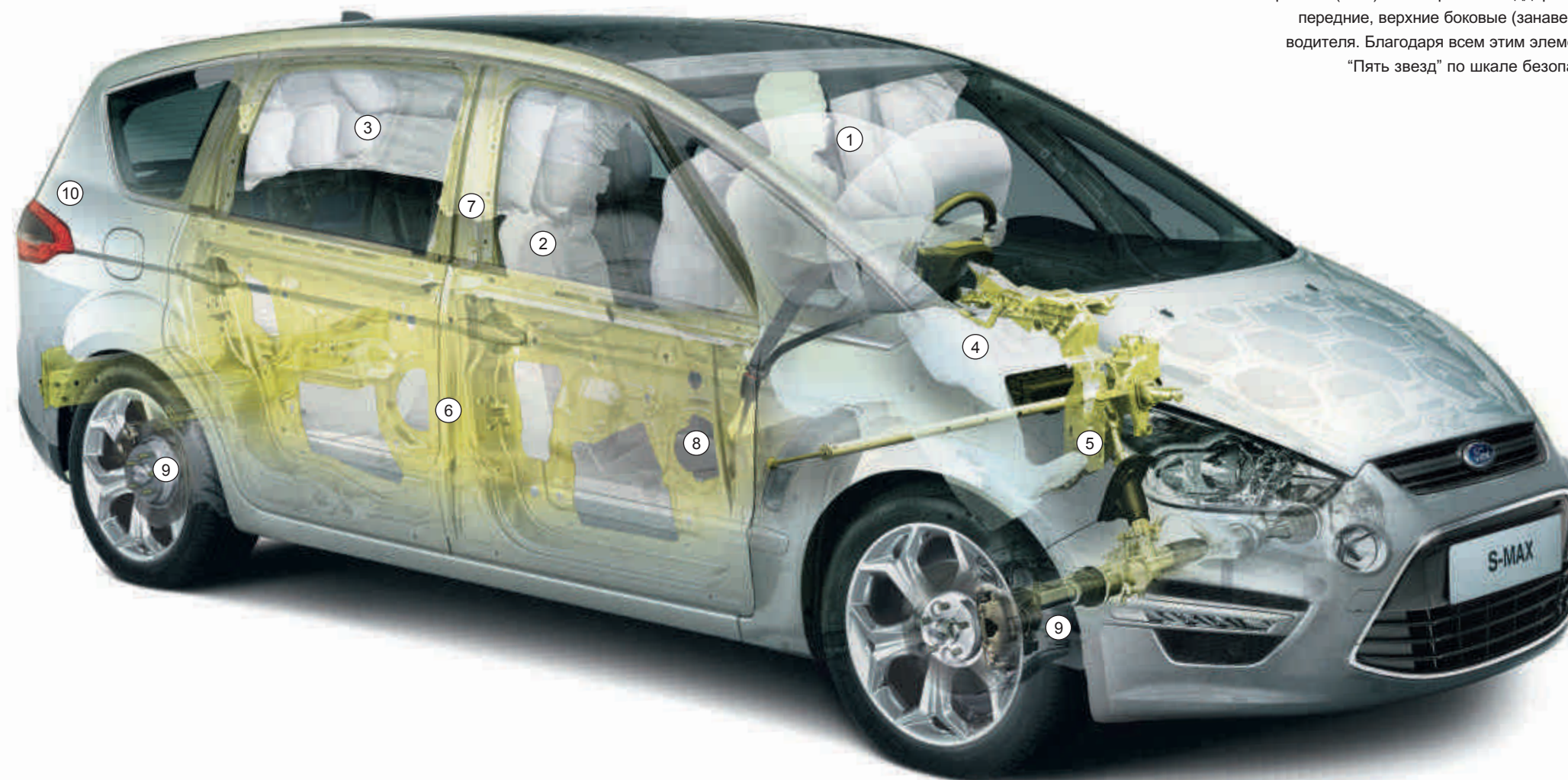


Отлично сбалансированное шасси и безупречно четкое рулевое управление – это не только комфорт поездок на Ford S-MAX, но и надежная прогнозируемая реакция автомобиля в экстренных ситуациях.



В модернизированной интеллектуальной системе защиты (IPS) автомобиля Ford S-MAX применен ряд сложных технологий обеспечения безопасности, включая безопасный каркас кузова из сверхпрочной стали, антиблокировочную систему тормозов (ABS) с электронной поддержкой экстренного торможения (EBD), а также передние, верхние боковые (занавесочные) и коленная подушка безопасности водителя. Благодаря всем этим элементам Ford S-MAX получил максимальные "Пять звезд" по шкале безопасности взрослых пассажиров Euro NCAP.

Интеллектуальная защита



В интеллектуальную систему защиты (IPS) автомобиля Ford S-MAX входят следующие элементы:

1. Подушки безопасности водителя и переднего пассажира*
2. Боковые подушки безопасности водителя и переднего пассажира*
3. Боковые подушки безопасности занавесочного типа для сидений первого и второго ряда
4. Подушка безопасности, защищающая колени водителя
5. Телескопическая конструкция рулевой колонки и педалей служит для оптимизированной защиты ног водителя
6. Оптимизированная с помощью компьютерного дизайна конструкция кузова со сверхжесткой защитной оболочкой салона и расчетно-деформируемыми зонами
7. Преднатяжители, ограничивающие нагрузку механизмы втягивания и регулируемые по высоте опоры ремней безопасности передних сидений
8. Специальная конструкция основания сидений, которая исключает "подныривание" под ремень безопасности
9. Антиблокировочная система тормозов (ABS) с функциями электронного распределения тормозного усилия (EBD) и поддержки экстренного торможения (EBA) (включены в ESP)
10. Автоматическая аварийная световая сигнализация при экстренном торможении

*Примечание: Не допускается устанавливать детское кресло на переднее пассажирское сиденье, если автомобиль Ford оснащен действующей подушкой безопасности для переднего пассажира. Максимальная безопасность обеспечивается, когда детское кресло установлено на одно из задних посадочных мест.

*Переключатель деактивации передней пассажирской подушки доступен как опция, устанавливаемая дилером.

Электрообогрев лобового стекла

Фирменное лобовое стекло Ford с электрообогревом принципиально-новой конструкции быстро очищается от наледи и обеспечивает отличный обзор дороги. Влага с внутренней стороны стекла тоже исчезает за считанные секунды. (Опция для Trend, стандартная комплектация для Titanium и Sport)

Передние галогеновые адаптивные фары (AFS)

В зависимости от направления движения и скорости автомобиля, система AFS отклоняет пучок ближнего света до 15 градусов, обеспечивая наилучшее освещение дороги. Включает в себя статичные лампы для подсветки поворота. (Не доступно в России на момент печати)

Мощные биксеноновые фары

Биксеноновые фары автомобиля Ford S-MAX более чем вдвое превосходят стандартные фары по мощности, но при этом потребляют на треть меньше энергии. Также предусмотрены статичные лампы подсветки поворота и омыватели фар. (Опция)

Система контроля падения давления в шинах

Предупредит Вас о падении давления в шинах (проиллюстрирован вариант Ford Convers+). (Опция)

Автоматическая аварийная световая сигнализация

Огни аварийной сигнализации автоматически включаются при экстренном торможении, предупреждая позади идущие автомобили о потенциально опасной ситуации. (Стандартная комплектация)

Система предупреждения о смене занимаемой полосы Lane Departure Warning

Предупреждение выдается если на автомагистрали** водитель выезжает за пределы полосы движения, не включив указатель поворота. При этом на рулевое колесо поступают три коротких вибро сигнала и на щитке приборов появляется визуальное предупреждение. (Опция не доступна в России на момент печати)

**Система работает только после 65 км/ч на многополосных дорогах с видимыми линиями разметки.



Складывание сидений в ровный пол

Если Вы ведете активный образ жизни, который подразумевает перевозку крупных предметов, таких как горные велосипеды или портативный холодильник, то их удобнее всего перевозить при сложенных в абсолютно ровный пол сиденьях 2-го и 3-го ряда.



Фирменная система дозаправки Ford Easy Fuel без использования крышки топливного бака

Вам больше не потребуется прикасаться к грязной крышке топливного бака. Кроме этого, оригинальные механизмы защиты в системе Ford Easy Fuel исключают риск заправки неподходящим топливом. (Стандартная комплектация)



Облегчать Вашу жизнь – вот задача, которую поставили перед Ford S-MAX его разработчики. Удобные инновационные дополнения, например, фирменная система горизонтального складывания сидений Ford Fold Flat (FFS) и интегрированные солнцезащитные шторки, очень скоро станут для Вас привычными, и Вы уже не сможете себе вообразить, как можно было обходиться без них раньше.

Продуманное решение



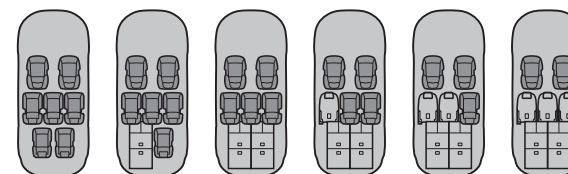
Система мониторинга "слепых" зон

Это высокотехнологичная система визуальной помощи существенно снижает напряжение водителя во время длительных поездок. Когда другой автомобиль – легковой, грузовой, микроавтобус – попадает в "слепую" зону, система BLIS предупреждает об этом с помощью контрольной лампы, встроенной в зеркало заднего вида на двери водителя и переднего пассажира. (Опция)



Система складывания сидений Ford Fold Flat

На фото внизу: все сиденья второго и третьего ряда можно складывать раздельно, за считанные секунды и в разных комбинациях, в зависимости от количества пассажиров и багажа. Сиденья второго ряда также можно перемещать вперед и назад, чтобы оптимизировать пространство под ногами пассажиров. Спинки всех задних сидений откидываются до комфортного положения.



Видеокамера заднего вида

Когда Вы включаете передачу заднего хода, на дисплее системы навигации автоматически появляется изображение с камеры заднего вида. Специальные графические символы обозначают ширину и осевую линию автомобиля с учетом угла поворота рулевого колеса. Это значительно облегчает маневрирование и делает его более безопасным. (Опция, доступна только с навигационной системой)



Замки с детской блокировкой

Защитите Ваших самых ценных пассажиров с помощью переключателя на двери водителя. (Стандартная комплектация)



Забота о деталях

Солнцезащитные шторки (опция), аккуратно спрятанные внутри рамок задних дверей, при необходимости легко выдвигаются и защищают пассажиров от ярких солнечных лучей.



Trend



S-MAX Trend – это элегантное сочетание стильного дизайна с универсальным просторным салоном.

Ключевые характеристики:

- 16" 7x2-спицевые стальные колесные диски с декоративными колпаками
- Электронная система курсовой устойчивости (IVD) с системой поддержки экстренного торможения (EBA)
- 7 подушек безопасности, включая коленную подушку безопасности водителя
- Передние противотуманные фары
- Кожаная отделка рулевого колеса и рукоятки рычага переключения передач
- Боковые зеркала заднего вида с электроприводом и обогревом
- Замки задних дверей с электроприводом
- Спортивные передние сиденья
- Сиденье водителя с электроприводом регулировки по высоте и механической регулировкой поясничной опоры
- Механическая регулировка поясничной опоры переднего пассажирского сиденья
- Двухзонный климат-контроль
- Крепления для детских сидений Isofix на всех сиденьях 2-го ряда
- Потолочная консоль с вещевым отсеком и держателем для солнцезащитных очков
- Рулевая колонка, регулируемая по вылету и углу наклона
- Интеллектуальная система безопасности Ford (IPS)
- Электропривод передних и задних стеклоподъемников

На иллюстрации сверху: Ford S-MAX Trend, цвет окраски кузова Hymrotic Silver с эффектом "металлик" (опция).

Двухзонный климат-контроль
(Стандартная комплектация)

Фирменная система дозаправки Ford Easy Fuel без использования крышки заливной горловины
(Стандартная комплектация)

Кожаная отделка рулевого колеса
Предусмотрены переключатели управления аудиосистемой и функциями меню щитка приборов. (Стандартная комплектация)

Передние противотуманные фары
(Стандартная комплектация)

Выразительный рычаг стояночного тормоза отлично смотрится на центральной консоли, рядом с подлокотником и подстаканниками
(Стандартная комплектация)





Titanium



S-MAX Titanium – это выразительный облик, инновационные технологии и роскошный современный дизайн.

В дополнение к варианту Trend:

- 17" 15-спицевые легкосплавные колесные диски
- Боковые зеркала с электроприводом, обогревом и подсветкой околodверного пространства
- Центральная консоль "Премиум" с цветным ЖК-дисплеем Ford Convers+
- Светодиодные (LED) огни дневного света
- Накладки на пороги передних дверей из полированной нержавеющей стали
- Светодиодная (LED) подсветка салона
- Регулируемый электрообогрев передних сидений
- Электрообогрев лобового стекла
- Лобовое стекло с теплоотражающим покрытием (Solar Reflect)
- Автоматическое включение головного освещения и автоматические стеклоочистители с датчиком дождя
- Зеркало заднего вида с автоматическим затемнением
- Круиз-контроль*
- Передние и задние ковровые коврики
- Потолочная консоль с вещевым отсеком, держателем для солнцезащитных очков и обзорным зеркалом
- Хромированная окантовка нижней решетки радиатора

*Включая регулируемый ограничитель скорости (ASLD) на двигателях Евро 5, кроме двигателя 2.0 (145 л.с.).
На иллюстрации сверху: Ford S-MAX Titanium, цвет окраски кузова Panther Black с эффектом "металлик" (опция).

Светодиодные (LED) огни дневного света
(Стандартная комплектация)

Хромированная декоративная окантовка боковых окон
(Стандартная комплектация)

Светодиодная (LED) подсветка салона
(Стандартная комплектация)

Цветной дисплей щитка приборов Ford Convers+
(Стандартная комплектация)

Потолочная консоль с вещевым отсеком формата A5, держателем для солнцезащитных очков и обзорным зеркалом
(Стандартная комплектация)

17" 15-спицевые легкосплавные колесные диски
(Стандартная комплектация)





Sport



Sport это выражение спортивных амбиций Ford S-MAX: эксклюзивное сочетание спортивного стиля, наивысшего качества, улучшенной динамики и функционального превосходства.

В дополнение к варианту Titanium:

- 18" 5-спицевые легкосплавные колесные диски
- Биксеноновые фары головного света с омывателями
- Комбинированная отделка салона кожа/замша Alcantara® с красной прострочкой
- Темная тонировка задних стекол
- Алюминиевые накладки на педали
- Юбка переднего бампера
- Передняя нижняя ячеистая решетка радиатора оригинального дизайна
- Накладки на пороги
- Окрашенная в цвет кузова юбка заднего бампера с интегрированным диффузором
- Задний спойлер, окрашенный в цвет кузова
- Спортивная подвеска
- Декоративная отделка салона Carbotex

На иллюстрации сверху: Ford S-MAX Sport, специальный цвет окраски кузова Ice White с эффектом металлик (опция).
На иллюстрации слева: Ford S-MAX Sport с комбинированной отделкой салона кожа/замша Alcantara в цвете Ebony с красной прострочкой.

Алюминиевые накладки на педали
(Стандартная комплектация)

Биксеноновые фары головного света
(Стандартная комплектация)

Комбинированная отделка салона
кожа/замша Alcantara®
(Стандартная комплектация)

Юбка переднего бампера
(Стандартная комплектация)

Задний спойлер, окрашенный в цвет кузова
(Стандартная комплектация)

18" 5-спицевые легкосплавные колесные
диски
(Стандартная комплектация)





Модельный ряд

Trend

Ключевые характеристики:

- 16" стальные колесные диски с 7x2-спицевыми декоративными колпаками
- Электронная система курсовой устойчивости (IVD) с системой поддержки экстренного торможения (EBA)
- Двухзонный климат-контроль
- 7 подушек безопасности, включая коленную подушку безопасности водителя
- Передние противотуманные фары
- Кожаная отделка рулевого колеса и рукоятки рычага переключения передач
- Боковые зеркала заднего вида с электроприводом и обогревом
- Замки задних дверей с электроприводом
- Спортивные передние сиденья
- Сиденье водителя с электроприводом в 2-х направлениях
- Крепления для детских кресел Isofix для всех сидений 2-го ряда
- Сиденье водителя и переднего пассажира с механической регулировкой поясничной опоры
- Потолочная консоль с вещевым отсеком и держателем для солнцезащитных очков
- Рулевая колонка регулируемая по вылету и углу наклона
- Интеллектуальная система безопасности (IPS)
- Электропривод передних и задних стеклоподъемников

- 2.0 Duratec (145 л.с.)
- 2.3 Duratec (161 л.с.)*
- 2.0 EcoBoost (200 л.с.)*

- 2.0 Duratorq TDCi (140 л.с.)*

Titanium

В дополнение к серии Trend:

- 17" 15-спицевые легкосплавные колесные диски
- Зеркала дверей с электроприводом, обогревом и подсветкой околodверного пространства
- Центральная консоль "Премиум" с цветным ЖК-дисплеем Ford Convers+
- Светодиодные (LED) огни дневного света
- Накладки на пороги передних дверей из полированной нержавеющей стали
- Светодиодная (LED) подсветка салона
- Регулируемый электрообогрев передних сидений
- Электрообогрев лобового стекла
- Лобовое стекло с теплоотражающим покрытием (Solar Reflect)
- Автоматическое включение головного освещения и автоматические стеклоочистители с датчиком дождя
- Зеркало заднего вида с автоматическим затемнением
- Круиз-контроль*
- Передние и задние велюровые коврики
- Потолочная консоль с вещевым отсеком, держателем для солнцезащитных очков и обзорным зеркалом
- Хромированная окантовка нижней решетки радиатора

- 2.0 Duratec (145 л.с.)
- 2.3 Duratec (161 л.с.)*

- 2.0 Duratorq TDCi (140 л.с.)*

Sport

В дополнение к серии Titanium:

- 18" 5-спицевые легкосплавные колесные диски
- Биксеноновые фары головного света
- Комбинированная отделка салона кожа/замша Alcantara® с красной прострочкой
- Темная тонировка задних стекол
- Алюминиевые накладки на педали
- Юбка переднего бампера, окрашенная в цвет кузова
- Передняя нижняя ячеистая решетка радиатора оригинального дизайна
- Накладки на пороги
- Окрашенная в цвет кузова юбка заднего бампера с интегрированным диффузором
- Задний спойлер, окрашенный в цвет кузова
- Спортивная подвеска

- 2.0 EcoBoost (200 л.с.)*
- 2.0 EcoBoost (240 л.с.)*
- 2.3 Duratec (161 л.с.)*



Внимание: Полную техническую информацию, типы двигателей и динамические характеристики можно найти в разделе спецификаций.

*Доступно только в сочетании с автоматической коробкой PowerShift.

*Доступно только в сочетании с 6-ступенчатой автоматической коробкой.

*Включает регулируемый ограничитель скорости, кроме двигателя 2.0 (145 л.с.)

Накладки на пороги

Элегантные накладки на пороги из полированной стали с надписью 'Individual' защищают лакокрасочное покрытие порогов и радуют глаз. (Не доступно в России на момент печати)



Комплектация Titanium Individual выгодно подчеркнет динамичный облик Вашего автомобиля Ford S-MAX. Нижний спойлер переднего бампера, окрашенный в цвет кузова, и нижняя секция решетки радиатора в цвете gloss black вносят в дизайн спортивную ноту. Благодаря оригинальным накладкам на пороги на высоких скоростях, Вы сможете увеличить "прижимную силу" автомобиля. Задний спойлер в цвет кузова и нижняя секция заднего бампера с встроенным диффузором в цвете gloss black завершат неповторимый облик Вашего Ford S-MAX.

Оформление салона Ford S-MAX Individual**Комплект алюминиевых накладок на педали**

Спортивную ноту в интерьере Ford S-MAX подчеркнет комплект накладок на педали, выполненные из алюминия с резиновыми вставками, предотвращающими скольжение.

**Задний спойлер**

Задний спойлер, окрашенный в цвет кузова, подчеркнет неповторимый стиль Вашего Ford S-MAX. (Опция и аксессуар)

**Нижняя секция заднего бампера**

Окрашенная в цвет кузова нижняя секция заднего бампера с встроенным диффузором в цвете gloss black и декоративная накладка выхлопной трубы из нержавеющей стали выгодно выделят Ford S-MAX.

*Форма декоративной накладки зависит от типа двигателя. Пожалуйста, обратитесь за консультацией к дилеру Ford.



Добавит дополнительные спортивные характеристики при езде без потери комфорта. Уменьшает дорожный просвет приблизительно на 30 мм.



В Ford S-MAX детали завораживают. Стильные спортивные колеса будут притягивать к Вашему автомобилю восхищенные взгляды. Для Вашей безопасности предлагаются инновационные шины Runflat, которые позволяют продолжать движение при наличии прокола, с системой мониторинга давления в шинах (для 17" 5x2-спицевых легкосплавных колесных дисков).

Колеса

Слева: 18" 12-спицевые легкосплавные колесные диски Y-образный дизайн с эффектом полировки

Аксессуар, finis код 1801909

Накладки на пороги с логотипом 'S-MAX'

Накладки на пороги передних дверей из полированной стали с надписью 'S-MAX' защищают лакокрасочное покрытие и радуют глаз. (Аксессуар)

Стандарт = входит в стандартную комплектацию Вашего автомобиля.
Опция = возможно заказать только в момент покупки нового автомобиля.
Аксессуар = доступен для приобретения и установки у Вашего официального дилера Ford.

Примечание. 18" колесные диски, предлагаемые для Ford S-MAX, улучшают спортивную динамику при езде и устойчивость автомобиля на дороге по сравнению с 16" и 17" колесными дисками.

+См. информацию о гарантии на данную продукцию на обороте брошюры.

16" 7x2-спицевые колесные диски с декоративными колпаками
(Стандартная комплектация для Trend)

16" 5x2-спицевые легкосплавные колесные диски
(Аксессуар, finis код 1687967)

16" 5x3-спицевые легкосплавные колесные диски
(Аксессуар, finis код 1687970)

17" 5-спицевые полированные легкосплавные колесные диски
(Аксессуар, finis код 1476108)



17" 5-спицевые легкосплавные диски Ford Individual

Доступны с верхним покрытием Sparkle Silver/Mystique Silver. (Аксессуар, finis код 1504233/1553726)

17" 5x2-спицевые легкосплавные колесные диски

Также предлагаются с шинами Runflat. (Опция и аксессуар, finis код 1725189)

17" 9-спицевые легкосплавные колесные диски

(Аксессуар, finis код 1386878)

17" 10-спицевые легкосплавные колесные диски

(Аксессуар, finis код 1510962)

17" 15-спицевые легкосплавные колесные диски

(Стандартная комплектация для Titanium, аксессуар, finis код 1687976)

18" 5-спицевые легкосплавные диски 'Ford Individual'

Доступны с верхним покрытием цвета Sparkle Silver/Mystique Silver (Аксессуар, finis код 1504240/1553727)

18" 5xY- спицевые легкосплавные диски Ford Individual

(Стандартная комплектация для Sport, опция и аксессуар, finis код 1693735)

18" 5xY-спицевые легкосплавные диски с покрытием цвета антрацит

(Аксессуар, finis код 1440631)



Кристалльно чистый звук

Если Вы поклонник высококачественной аудиоаппаратуры, то Вам наверняка понравится фирменная аудиосистема Ford Premium.

Показана Hi-fi аудиоклонка Muon от KEF.

Многофункциональные кнопки

Многофункциональные кнопки на рулевом колесе позволяют управлять аудиосистемой и маршрутным компьютером, не отвлекаясь от управления автомобилем. (Стандартная комплектация)



Для Ford S-MAX предлагаются аудиосистемы самого высокого класса, которые позволяют Вам, находясь в пути, наслаждаться звуком концертного качества.

Технологии

Аудиосистема Premium

Лучшее предложение для Ford S-MAX: динамики класса премиум, в том числе динамики для высоких частот, смонтированный на панели приборов и скрытый сабвуфер, обеспечивающие оптимальное качество воспроизведения. Три тюнера и две антенны обеспечивают оптимальное качество приема радиосигналов и дорожной информации. Предусмотрен USB порт для MP3/iPod®. (Опция)



Аудиосистемы Sony

Аудиосистемы Sony это качественно новый уровень. Стереосистема Sony CD с радиоприемником, проигрывателем CD/MP3, цифровой обработкой звука, 40 программируемыми радиостанциями и девятью динамиками класса премиум. (Опция)

Развлекательная система встроенная в подголовники Ford Individual на базе DVD

Бортовая развлекательная система автомобиля Ford S-MAX укомплектована встроенным проигрывателем DVD с двумя независимо управляемыми 7" ЖК-экранами, дистанционным управлением и двумя парами беспроводных наушников. Даже самые взыскательные пассажиры могут наслаждаться кинофильмами и компьютерными играми. (Опция)



Примечание. Торговая марка и логотип Bluetooth® – собственность компании Bluetooth SIG, Inc. Любое использование этой марки компанией Ford Motor Company и ее партнерскими компаниями осуществляется по лицензии. Другие торговые марки и логотипы являются собственностью соответствующих владельцев.
Примечание. Водитель во время движения не должен пользоваться мобильным телефоном или другими устройствами, которые необходимо держать в руках.

Аудиосистема Ford 6000CD

Аудиосистема с радиоприемником/CD/MP3-проигрывателем, 24 программируемыми радиостанциями и восемью динамиками. Дистанционное управление с помощью левого переключателя, расположенного на рулевом колесе. Предусмотрен вход AUX для подключения внешнего аудиооборудования. (Стандартная комплектация)

Навигационная система на базе SD карты с 7" цветным сенсорным ЖК-дисплеем

Совмещает в себе функции навигационной системы и CD/MP3 с радиоприемником. 7" цветной сенсорный ЖК-дисплей на приборной панели может показывать карту с пошаговыми инструкциями по выбранному маршруту. Имеется Bluetooth®, USB разъем для iPod®, MP3, 8 Гб SD карта, дистанционное управление и восемь колонок. Язык интерфейса - русский. (Опция)

Навигационная система PLUS на базе SD карты с 7" цветным сенсорным ЖК-дисплеем

Система "PLUS" совмещает в себе функции навигационной системы и CD/MP3 с радиоприемником. 7" цветной сенсорный ЖК-дисплей на приборной панели может показывать карту с пошаговыми инструкциями по выбранному маршруту. В комплектацию также входят 9 колонок класса премиум и хромированные переключатели, которые отлично сочетаются с изысканным интерьером. (Опция)



Частичный обвес кузова*

Включает накладку на передний бампер серебристого цвета или полированного черного¹, задний бампер с интегрированным диффузором серебристого или полированного черного цвета¹ и накладку на выхлопную трубу².

Дефлекторы ClimAir**

Системы организации багажа Ford S-MAX помогут Вам справиться с любой задачей.

Еще больше универсальности**Детские сиденья***

Детские сиденья обеспечивают оптимальную защиту и комфорт. Варианты с креплениями ISOFIX, для всех возрастных групп. Съемный моющийся чехол. (Аксессуар)

Бокс Thule® Ranger 90**

Раскладывающийся мягкий бокс: экономия места и идеальный выбор для незапланированной перевозки багажа. Показан в комбинации с багажной полкой крыши. (Аксессуар)

Базовый багажник крыши*

На этот багажник можно установить все показанные крепления (запираемая конструкция).

Напольная сетка грузового отсека*

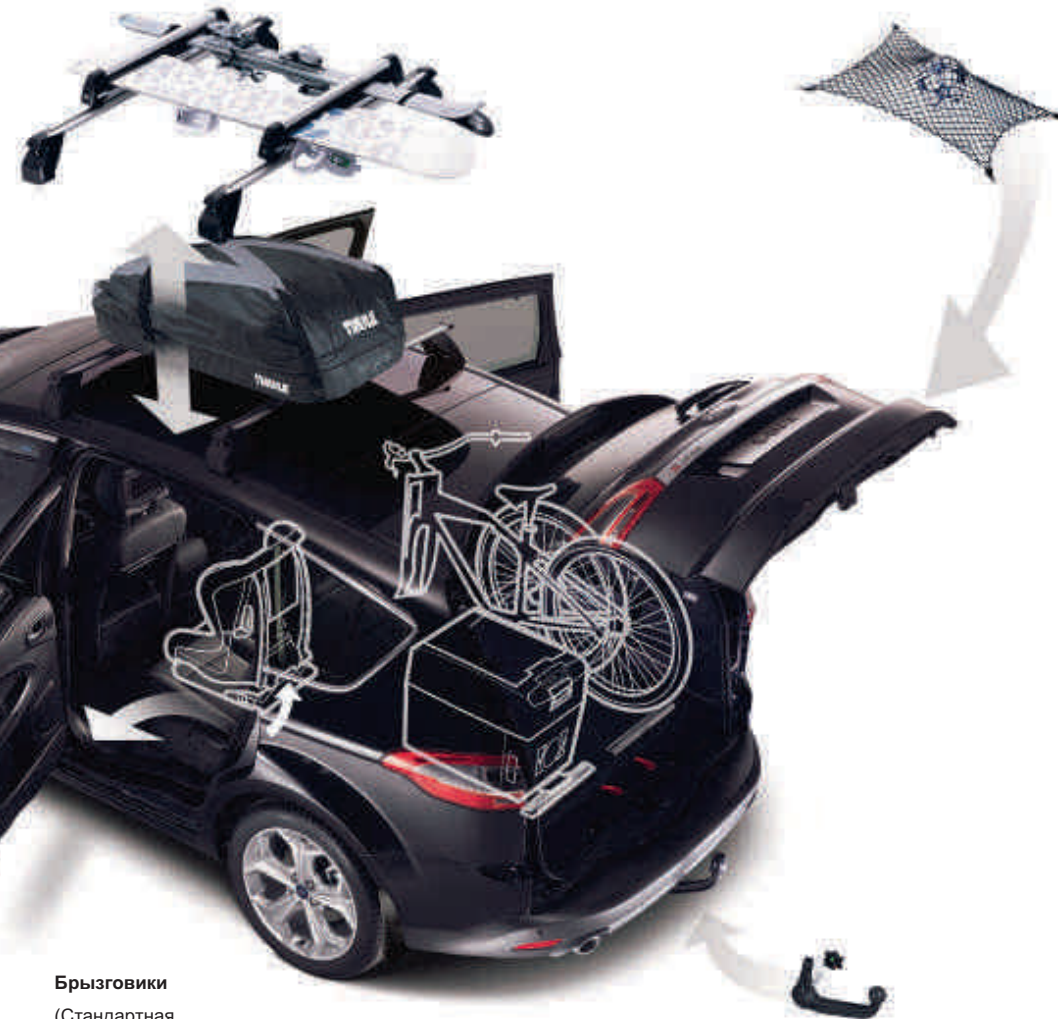
Эта эластичная сетка крепится к полу грузового отсека. Предлагается только для 5-местного варианта.

Дефлектор ClimAir®

Этот дефлектор отводит встречные потоки воздуха и шумы, позволяет не закрывать окна даже в дождливую погоду. (Аксессуар, для передних и задних окон)

Велюровые и резиновые коврики

Разработаны, чтобы защитить внутреннее пространство салона автомобиля от влаги и грязи.

**Брызговики**
(Стандартная комплектация)**Комплект для фиксации груза в багажнике***

Этот комплект из нескольких алюминиевых балок и специального крепления для багажного отделения надежно удержит вещи на своих местах.

Термоэлектрический холодильник Waeco*

Мощный термоэлектрический холодильник объемом 30 л обеспечивает охлаждение на 30°C ниже температуры окружающей среды, до 1°C

Крепление Thule для перевозки велосипедов*

С помощью комплекта для активного отдыха можно установить три крепления для велосипедов.

Съемный буксировочный крюк*

Это решение позволяет увеличить грузоподъемность Вашего автомобиля. Также предлагается несъемный вариант.

*Предлагается в качестве аксессуара.

**Предлагается в качестве опции и аксессуара.

¹В зависимости от цвета окраски кузова. Уточняйте информацию у Вашего официального дилера Ford.

²Форма накладки на выхлопную трубу зависит от типа двигателя, установленного на автомобиль. Уточняйте информацию у Вашего официального дилера Ford.

³См. информацию о гарантии на данную продукцию на обороте брошюры.

Сетка с бортом

Предотвращает скольжение и выпадание вещей, когда багажник открыт, дает дополнительные возможности для размещения багажа. (Аксессуар)

**Сетка для багажа**

Прочная сетка надежно удержит багаж на месте во время движения. Доступны варианты крепления позади переднего или заднего рядов сидений.

**Система для перевозки домашних животных****

Эта перегородка надежно удержит домашних животных или багаж в грузовом отсеке автомобиля. Неиспользуемую перегородку можно снять. (Опция и аксессуар)

**Двусторонний коврик в багажник***

Коврик в багажник Ford S-MAX. Двусторонний дизайн этого коврика позволяет использовать по мере необходимости и ковровое, и прочное резиновое покрытие, если нужно перевезти мокрые или загрязненные предметы.

**Решетка бокового воздухозаборника***

Привнесет дополнительную спортивную динамику в образ Вашего Ford S-MAX. Доступна в цветах лаковый черный, антрацит и серебристый.

**Сдвижной пол грузового отсека**

Сдвижной пол грузового отсека облегчает погрузку и выгрузку багажа. Позволяет перевозить до 200 кг груза. (Опция)



Внешнее оборудование

	Trend	Titanium	Sport
Элементы дизайна экстерьера			
Боковые зеркала заднего вида с электроприводом, подогревом, с корпусами, окрашенными в цвет кузова, встроенными указателями поворота	●	-	-
Боковые зеркала заднего вида с электроприводом, подогревом, с корпусами, окрашенными в цвет кузова, встроенными указателями поворота и лампами подсветки околodверного пространства	-	●	●
Боковые зеркала заднего вида с электроприводом регулировок, подогревом, встроенными указателями поворота, лампами подсветки околodверного пространства и электроприводом складывания	○	○	○
Дверные ручки, окрашенные в цвет кузова	●	●	●
Решетка радиатора черного глянцевого цвета	●	●	-
Решетка радиатора черного глянцевого цвета, спортивного стиля	-	-	●
Хромированная окантовка решетки радиатора	-	●	-
Темная тонировка задних стекол	○	○	●
Панорамная крыша	○	○	○
Задний спойлер	○	○	●
Передние и задние брызговики	●	●	●
Колесные диски			
16" 7x2-спицевые стальные колесные диски с декоративными колпаками, с шинами 215/60	●	-	-
17" 5-спицевые легкосплавные колесные диски, с шинами 225/50	○	○	-
17" 15-спицевые легкосплавные колесные диски, с шинами 225/50	○	●	-
18" 5-спицевые легкосплавные колесные диски, с шинами 235/45	-	○	●
"Секретные" колесные гайки	-	●	●
Датчик мониторинга давления в шинах	○/□	○/□	○/□
Внешнее оборудование			
Система мониторинга "слепых" зон (BLIS), интегрированная в боковые зеркала	○	○	○
Биксеноновые фары в комплекте с омывателями	○	○	●
Электрообогрев лобового стекла	○/□	●	●
Теплоотражающее покрытие лобового стекла	-	●	●
Светодиодные (LED) огни дневного света	○	●	●
Передние противотуманные фары	●	●	●
Задние противотуманные фонари, фонари заднего хода, верхний стоп-сигнал с рассеивателем	●	●	●
Камера заднего вида (включает передние и задние датчики парковки)	○	○	○
Передние и задние датчики парковки	○/□	○/□	○/○
Стеклоочистители – передние с прерывистым режимом работы и электрическим омывателем	●	-	-
Автоматическое включение головного освещения и стеклоочистители с датчиком дождя	□	●	●
Стеклоочиститель – задний с прерывистым режимом работы, электрическим омывателем и функцией автоматической активации при включении передачи заднего хода	●	●	●
Электрообогрев заднего стекла	●	●	●

● = Стандартное оборудование, ○ = Опциональное оборудование, предлагаемое за дополнительную плату, □ = Часть опционного пакета, предлагаемого за дополнительную плату.

Оборудование салона

	Trend	Titanium	Sport
Пакеты опций			
Маркетинговый пакет №7 – электрорегулировка сиденья водителя и переднего пассажира в 8 направлениях, сиденье водителя и боковые зеркала с возможностью запоминания заданного положения	○	○	○
Пакет "Помощь водителю" – датчики мониторинга давления воздуха в шинах, стояночный тормоз с электроприводом, передний и задний датчики парковки	○	○	○
Пакет "Зимний" – сиденье водителя и переднего пассажира с регулируемым подогревом, электрообогрев лобового стекла, автоматическое включение головного освещения и стеклоочистители с датчиком дождя	○	-	-
Пакет "Space" – складные столики в спинках передних кресел, охлаждаемый перчаточный ящик, вытяжные солнцезащитные шторки задних дверей, места для хранения под сиденьем водителя и переднего пассажира	○	○	○
Пакет "Titanium X" – панорамная крыша, биксеноновые фары с омывателями, отделка сидений кожей Windsor или замшей Alcantara®, система бесключевого доступа в салон Ford Key Free с кнопкой запуска двигателя Ford Power и электропривод складывания зеркал	-	○	○
Пакет "Run Flat" – датчик мониторинга давления воздуха в шинах, 17" 5-спицевые колесные диски, шины Run Flat (при заказе данного пакета автомобиль не комплектуется набором для ремонта шин)	○	○	○
Элементы дизайна интерьера			
Напольные коврики – передние ковровые	●	●	●
Напольные коврики – задние ковровые	○	●	●
Ручка рычага переключения передач с кожаной отделкой	●	●	●
Обтянутый кожей рычаг стояночного тормоза	-	●	●
Алюминиевые накладки на педали	-	-	●
Алюминиевые накладки на пороги передних дверей с логотипом 'Ford'	-	●	●
Кожаная отделка рулевого колеса	●	●	●
Аудиосистемы			
Аудиосистема Ford 6000CD AM/FM радио, CD/MP3-проигрыватель, 8 динамиков, разъем AUX для подключения внешних устройств	●	●	●
Аудиосистема Sony – AM/FM радио, CD/MP3-проигрыватель, 9 динамиков, разъем AUX для подключения внешних устройств	○	○	○
Аудиосистема Sony – AM/FM радио, CD/MP3-проигрыватель, 9 динамиков премиум класса, Bluetooth®, голосовое управление, USB-порт для подключения MP3 плеера, iPhone, iPod	○	○	○
Аудиосистема Sony Premium – AM/FM радио, CD/MP3-проигрыватель, 11 динамиков класса премиум (включая сабвуфер), Bluetooth®, голосовое управление, USB-порт для подключения MP3 плеера, iPhone, iPod	-	○	○
Навигационная система с загрузкой с SD-карты, 7" сенсорным ЖК-дисплеем, AM/FM радио, CD/MP3-проигрыватель, поддержка Bluetooth®, голосовое управление, цифровой вход AUX, USB-порт для подключения MP3 плеера, iPhone, iPod, язык интерфейса – русский	○	○	○
Развлекательная DVD система, включает DVD-плеер, экраны в подголовниках передних сидений, наушники и пульт дистанционного управления, систему бесключевого доступа в автомобиль Keyless Entry, кнопку запуска двигателя Ford Power и электропривод складывания зеркал	○	○	○
Внешнее устройство для смены CD-дисков (6 дисков)	○	○	○
Пульт дистанционного управления аудиосистемой на рулевой колонке	●	●	●
Управление климатом			
Система рециркуляции воздуха	●	●	●
Двухзонный климат-контроль	●	●	●
Программируемый стояночный отопитель	○	○	○

Оборудование салона

	Trend	Titanium	Sport
Функции обеспечения комфорта			
Круиз-контроль, включая регулируемый ограничитель скорости (ASLD)	○	●	●
Система бесключевого доступа в автомобиль Keyless Entry (включает кнопку запуска двигателя без ключа Ford Power и электропривод складывания зеркал)	○	○	○
Кнопка запуска двигателя без ключа Ford Power	○	○	○
Две розетки 12 В в задней части салона для подключения аксессуаров	●	●	●
Рулевая колонка, регулируемая по вылету и углу наклона	●	●	●
Панель приборов класса "Премиум" с цветным ЖК-дисплеем	○	●	●
Центральная консоль – с подлокотником, отсеком для хранения мелких вещей, двумя подстаканниками и пепельницей для второго ряда сидений	●	●	●
Лампы для чтения карт для 1-го и 2-го ряда сидений	●	●	●
Светодиодная (LED) подсветка салона	-	●	●
Держатель для солнцезащитных очков	●	●	●
Подстаканники – два, встроенные в центральную консоль, и два, расположенные в боковой обшивке на уровне третьего ряда сидений	●	●	●
Корректор фар	●	●	●
Бортовой компьютер, показывающий пробег/расход топлива/запас топлива, с указателем температуры наружного воздуха и предупреждающим индикатором низкой температуры	●	●	●
Вытяжные шторы задних дверей	□	□	□
2 солнцезащитных козырька с встроенными зеркалами и подсветкой	●	●	●
Передние электростеклоподъемники, срабатывающие от одного нажатия, травмобезопасные с функцией полного открывания/закрывания, и задние электростеклоподъемники	●	●	●
Отделения для хранения под передними сиденьями	□	□	□
Отделения для хранения предметов в багажном отделении (недоступно при заказе 3-го ряда сидений)	●	●	●
Отделения для хранения под сиденьями второго ряда	●	●	●
Сиденья			
Спортивные сиденья водителя и переднего пассажира	●	●	●
Сиденье водителя и переднего пассажира с регулировкой поясничной опоры	●	●	●
Сиденье водителя с электрорегулировками в 2-х положениях	●	●	●
Сиденье водителя с электрорегулировками в 8-ми положениях, сиденье водителя и боковые зеркала заднего вида с возможностью запоминания заданного положения	○	○	○
Передние сиденья с полностью наклоняемыми спинками и конфигурацией, предотвращающей "подныривание" под ремень безопасности, с регулируемыми по высоте подголовниками	●	-	-
Передние сиденья с полностью наклоняемыми спинками и конфигурацией, предотвращающей "подныривание" под ремень безопасности, с полностью регулируемыми подголовниками (для комплектации Trend доступно только при заказе частичной или полной кожаной отделки сидений)	-	●	●
Передние сиденья с регулируемым электроподогревом	○	●	●
Передние сиденья с охлаждением/вентиляцией	-	○	○
Складные столики в спинках передних сидений	□	□	□
Карманы на спинках передних сидений	●	●	●
Частичная кожаная обивка	-	○	-
Кожаная обивка сидений Windsor	-	○	-
Комбинированная отделка сидений кожа/замша Alcantara®	-	○	●
Ремни безопасности – передние, инерционные, с блокиратором, преднатяжителями и регулируемой по высоте промежуточной петлей. Задние – три инерционных диагонально-поясных ремня для второго ряда сидений, два инерционных диагонально-поясных ремня для третьего ряда сидений (при его наличии)	●	●	●
Второй ряд сидений – 3 независимых сиденья с регулируемыми по высоте подголовниками, при складывании образуют ровную поверхность	●	●	●
Третий ряд сидений – 2 отдельно стоящих сиденья	○	○	○

Оборудование салона

	Trend	Titanium	Sport
Багажное отделение			
Сетка для крепления груза: вертикальная	○	○	○
Сетка для перевозки домашних животных, устанавливается после 2-го ряда	○	○	○
Коврик багажного отделения (недоступен при заказе 3-го ряда сидений и скользящего грузового пола)	-	●	●
Скользящий грузовой пол (недоступен при заказе 3-го ряда сидений)	○	○	○
Шторка багажного отделения	●	●	●

● = Стандартное оборудование, ○ = Опционное оборудование, предлагаемое за дополнительную плату, □ = Часть пакета, предлагаемого за дополнительную плату. Торговая марка и логотипы Bluetooth® являются собственностью компании Bluetooth SIG, Inc. и используются компанией Ford Motor Company по лицензии. Другие торговые марки и логотипы являются собственностью соответствующих владельцев.

Система обеспечения безопасности и защиты от угона

	Trend	Titanium	Sport
Безопасность			
Интеллектуальная система безопасности (IPS)	●	●	●
Антиблокировочная система тормозов (ABS) с электронной системой распределения тормозных усилий (EBD)	●	●	●
Система стабилизации курсовой устойчивости (IVD)	●	●	●
Стояночный тормоз с электроприводом	□	□	□
Система помощи при трогании на подъеме (HSA) (Стандарт с АКП и IVD CDC)	●	●	●
Система стабилизации курсовой устойчивости (IVD CDC), система помощи при трогании на подъеме, система постоянного контролирования жесткости подвески (режимы Comfort, Normal, Sport), (включает систему бесключевого доступа в автомобиль Keyless Entry, кнопку запуска двигателя Ford Power и электропривод складывания зеркал)	○	○	○
Автоматическое включение аварийной сигнализации при экстренном торможении	●	●	●
Подушки безопасности водителя и переднего пассажира*	●	●	●
Передние боковые подушки безопасности	●	●	●
Боковые шторы безопасности водителя, переднего пассажира и пассажиров второго ряда сидений	●	●	●
Коленная подушка безопасности водителя	●	●	●
Усилители передних и задних дверей, прочный безопасный каркас кузова, энергопоглощающий подрамник	●	●	●
Энергопоглощающая вставка рулевой колонки и педалей (амортизаторы)	●	●	●
Безопасное крепление для детских кресел ISOFIX (только для боковых сидений второго ряда)	●	●	●
Защита от угона			
Сигнализация с датчиками периметра и объема, звуковой сигнализацией и двойной блокировкой замков	○	○	○
Двойная блокировка замков	○	○	○
Замки с защитой от открывания детьми на задних дверях (электрические)	●	●	●
Идентификационный номер автомобиля, видимый снаружи (VIN)	●	●	●
Иммобилайзер – пассивная противоугонная система (PATS)	●	●	●
Ударопрочные дверные замки высокой секретности, с усиленными рукоятками задних дверей	●	●	●

● = Стандартное оборудование, ○ = Опционное оборудование, предлагаемое за дополнительную плату. □ = опция в составе пакета.

Механические характеристики

	Trend	Titanium	Sport
Система рулевого управления			
Гидроусилитель с переменным усилием на руле	●	●	●
Подвеска			
Передняя – независимая со стойками MacPherson со стабилизатором поперечной устойчивости	●	●	●
Задняя – независимая, многорычажная Control Blade со стабилизатором поперечной устойчивости	●	●	●
Спортивная подвеска	–	–	●
Технологии			
Система Eco Mode, информирующая водителя об оптимальном переключении передач	●	●	●

● = Стандартное оборудование, ◐ = Опционное оборудование, предлагаемое за дополнительную плату.

Технические характеристики

	Соответствие уровню токсичности	Трансмиссия	Максимальная мощность л.с. (кВт)	Максимальный крутящий момент (Нм)	Выброс CO ₂ (г/км) ⁹⁹	Расход топлива (л/100 км) ⁹⁹			Тягово-динамические характеристики*		
						Городской цикл	Загородный цикл	Смешанный цикл	Макс. скорость (км/ч)	Разгон 0-100 км/ч (сек)	Разгон 50-100 км/ч* (сек)
2.0 Duratec	Евро 5	M5	145 (107)	185	189	11.3	6.4	8.2	197	10.9	14.9
2.0 EcoBoost	Евро 5	A6	199 (146)	300	189	11.0	6.4	8.1	220	8.5	н/д
2.0 EcoBoost	Евро 5	A6	240 (176)	340	194	11.5	6.5	8.3	235	7.9	н/д
2.3 Duratec	Евро 4	A6	161 (118)	203	232	13.7	7.4	9.7	194	11.2	н/д
2.0 Duratorq	Евро 4	M6	140 (103)	320	159	7.7	5.0	6.0	196	10.2	9.2
2.0 Duratorq	Евро 4 + DPF	A6	140 (103)	320	189	9.7	5.7	7.2	193	11.6	н/д

*-на 4-ой передаче. ⁹⁹Результаты тестов компании Ford. ⁹⁹Показатели выбросов CO₂ (г/км) и потребления топлива (л/100 км) официально подтверждены тестами в соответствии с требованиями европейского стандарта 80/1268/ЕЕС. Данные показатели не гарантируют и не тестируются на каждом экземпляре автомобиля и могут не совпадать с указанными в таблице. Измерения сделаны на автомобиле в комплектации Core со стандартными колесами и шинами. Нестандартная комплектация, установка внешних элементов, нестандартных шин и/или колесных дисков может привести к изменению указанных в таблице величин. **Городской цикл:** холодный запуск, переменная скорость движения, не превышающая 50 км/ч (среднее значение 19 км/ч), условная дистанция – 4 км. **Загородный цикл:** непосредственно после измерений по городскому циклу, движение с переменной скоростью не превышающей 120 км/ч, условная дистанция – 7км. **Смешанный цикл:** расход топлива, вычисляемый как среднее значение между двумя предыдущими с учетом пройденных расстояний. **Примечание:** все автомобили оборудованы 5-ступенчатой МКП, если не указано иное. **DPF** = Diesel Particulate Filter (сажевый фильтр). Все приведенный в таблице бензиновые модификации оборудованы каталитическим нейтрализатором. Все приведенные выше данные являются предварительными.

Показатели массы и полезная нагрузка

	Снаряженная масса, кг [†]	Полная масса автомобиля, кг	Максимальная масса прицепа, кг	Максимальная масса прицепа (с тормозами) (12%), кг	Максимальная масса прицепа (с тормозами) (8%), кг	Максимальная масса прицепа (без тормозов), кг
2.0 Duratec, M5	1605	2340	3440	1100	1200	750
2.0 EcoBoost, Powershift A6	1676	2405	3900	1500	1700	750
2.0 EcoBoost, Powershift A6	1676	2405	3900	1500	1700	750
2.3 Duratec, A6	1658	2405	3655	1250	1450	750
2.0 Duratorq, M6	1743	2505	4255	1750	1800	750
2.0 Duratorq, A6	1771	2505	4255	1750	1800	750

[†]Снаряженная масса автомобиля – собственная наименьшая масса автомобиля, включая водителя весом 75 кг, вес всех жидкостей и с учетом 90% заправки топливного бака. Приведенные данные дают представление о максимально возможной массе автомобиля вместе с перевозимым грузом, при которой автомобиль может двинуться с места на подъеме 12 градусов. При наличии буксируемого прицепа динамические показатели всех моделей снижаются, а расход топлива возрастает. Грузоподъемность багажника на крыше для всех моделей не превышает 90 кг. **Примечание.** Все автомобили оборудованы механической 5-ступенчатой коробкой передач, если не указано иное.

Габаритные размеры

Общая длина с/без фаркопа (мм)	4903/4801
Общая ширина с/без боковых зеркал (мм)	2154/1884
Общая высота (без нагрузки) (мм)	1620-1660
Диаметр разворота – от бордюра до бордюра (м)	11.9
Объем багажного отделения, куб. м[†]	
7-местный вариант (загрузка только багажного отсека)	285
5-местный вариант (загрузка до уровня крыши) (норм./макс.)	1051/1171
2-местный вариант (загрузка до уровня крыши)	2000
Объем топливного бака, л	
Бензиновый двигатель	70
Дизельный двигатель	70

[†]Измерения объема проводились по системе ISO 3832. Размеры могут отличаться в зависимости от комплектации и оборудования.

Гарантия и сервис

	Все комплектации
3 года/100,000 км* Базовая гарантия Ford	●
1 год/15,000 км* Ford – помощь на дорогах	●
2 года/без ограничения пробега* Гарантия на лакокрасочное покрытие	●
12 лет/без ограничения пробега* Гарантия от сквозной коррозии	●

● = Стандарт. ◐ = Опция, за дополнительную плату.

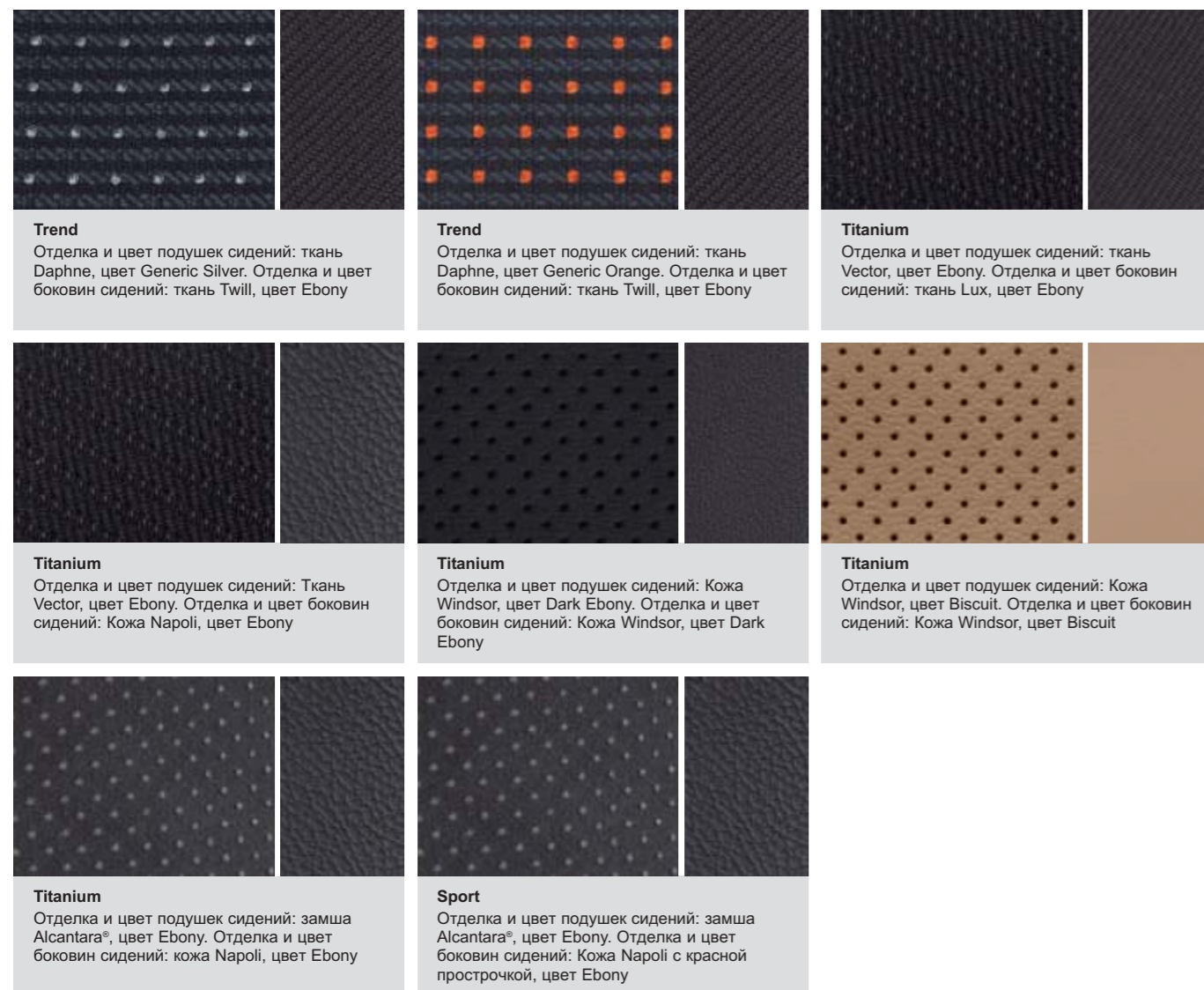
*Начиная с момента покупки автомобиля.

Варианты отделки салона и окраски кузова

Комплектация	Trend		Titanium
Обивка сидений	Ткань Daphne в цвете Silver	Ткань Daphne в цвете Orange	Ткань Prada
Цвета окраски кузова “неметаллик”			
Blazer Blue	●	●	●
Frozen White	○	○	○
Цвета окраски кузова “металлик”			
Ice White	○	○	○
Ink Blue*	○	-	○
Panther Black	○	○	○
Lunar Sky	○	○	○
Moondust Silver	○	○	○
Parkside	○	○	○
Dark Micastone	○	○	○
Midnight Sky	○	○	○

● = стандартная комплектация, ○ = опция, предлагаемая за дополнительную плату. **Примечание.** Окраска кузова Frozen White и “металлик”, частичная, комбинированная обивка кожа/замша Alcantara® и кожаная обивка являются опциями и предлагаются за дополнительную плату.
*цвет недоступен в России на момент печати брошюры

Sport				
Кожа Windsor в цвете Ebony	Кожа Windsor в цвете Biscuit	Частичная кожаная обивка Napoli	Кожа/замша Alcantara®	Кожа/замша Alcantara® с красной прострочкой
●	●	●	●	●
○	-	○	○	○
○	-	○	○	○
○	○	○	○	-
○	○	○	○	○
○	○	○	○	○
○	○	○	○	-
○	○	○	○	○
○	○	○	○	○



***Частичная кожаная отделка, кожаная отделка или комбинированная отделка кожа/замша Alcantara® являются опцией, предлагаемой за дополнительную плату.



Frozen White
Базовый цвет кузова



Blazer Blue
Базовый цвет кузова



Parkside
Цвет кузова "металлик"



Midnight Sky
Цвет кузова "металлик"



Moondust Silver
Цвет кузова "металлик"



Hypnotic Silver**
Цвет кузова "металлик"



Ink Blue**
Цвет кузова "металлик"



Panther Black
Цвет кузова "металлик"



Dark Micastone
Цвет кузова "металлик"



Lunar Sky
Цвет кузова "металлик"



Ice White
Специальный цвет кузова*

Цвета и отделка

Воплощение Вашей индивидуальности.

*Frozen White (без эффекта "металлик") и цвета кузова с эффектом "металлик" - опции, предлагаемые за дополнительную плату.

**Цвет не доступен к заказу в России на момент печати брошюры.

На автомобиль Ford Galaxy предоставляется фирменная гарантия Ford от сквозной коррозии на 12 лет.

Примечание: Иллюстрации служат только для отображения цветов лакокрасочного покрытия кузова и могут не соответствовать действующей спецификации или быть недоступны на конкретных рынках. Фактические цвета могут отличаться от цветов и вариантов отделки, показанных в этой брошюре, из-за особенностей печати.

Ваш новый Ford S-MAX

Мы разработали 4 простых шага, которые помогут Вам выбрать, купить, застраховать и в дальнейшем эксплуатировать Ваш новый Ford Mondeo.

Комплектация

Впишите в этот бланк желаемую комплектацию Вашего нового автомобиля – колеса, аудиосистему, опции и аксессуары – и передайте его дилеру Ford.

С помощью конфигуратора Ford Вы также можете подобрать комплектацию Вашего нового автомобиля онлайн. Вы тотчас же увидите, как будет выглядеть Ваш новый автомобиль, изнутри и снаружи, под разными углами зрения, а наглядная информация о ценах поможет Вам не выйти за рамки бюджета.
www.ford.ru

Страхование

Ford Страхование - программа для тех, кто собирается приобрести новый автомобиль, или уже является владельцем автомобиля Ford. Эта программа специально разработана для предоставления качественной страховой услуги по выгодным ценам всем владельцам автомобилей Ford. Выберите оптимальный набор опций и лучшую цену Вашего полиса с помощью страхового калькулятора.

www.ford.ru/Hidden/InsuranceCalculator

FORD CREDIT

Уже в течение долгого времени программа Ford Credit помогает Вам стать счастливыми владельцами автомобилей Ford. Мы следим за тем, чтобы наши программы наилучшим образом соответствовали Вашим пожеланиям, укрепляя Вашу уверенность в том, что никто лучше нас не понимает Клиентов Ford! Не сомневайтесь: выбрав программу Ford Credit, Вы сотрудничаете с людьми, которые так же неравнодушны к автомобилям Ford, как и Вы!
Подробнее: www.ford.ru/BuyingGuide/Credit

... и Вы уже за рулем!

Когда Вы сядете за руль, специалисты службы «Ford – Помощь на дорогах» помогут Вам поддерживать автомобиль в оптимальном состоянии. «Ford – Помощь на дорогах» - программа технической помощи, в которой Ваш автомобиль будет бесплатно зарегистрирован при покупке.

Горячая линия 8-800-250-3673

Кузов: _____ Вариант модели: _____

Двигатель: _____

Коробка передач: _____

Цвет кузова: _____

Отделка интерьера: _____

Колеса: _____

Аудиосистема: _____

Опции: _____

Пакеты опций: _____

Аксессуары: _____

Условия страхования: _____

Ford Credit: _____

Чтобы сконфигурировать Ваш автомобиль Ford, зайдите на сайт www.ford.ru

Для корпоративных клиентов:
<http://www.ford.ru/Commercialvehicles/Fleet>





MY 2013.75 RUS ru

Информация, представленная в данной брошюре, является верной на момент сдачи в печать. Компания Ford постоянно совершенствует свою продукцию и оставляет за собой право на внесение изменений в технические характеристики, спецификации, цвета, цены моделей, комплектаций, опций и т.п., представленных в данной брошюре, без предварительного уведомления. Последнюю информацию Вы всегда можете получить у официальных дилеров Ford. Некоторое оборудование, функции или элементы, представленные в данной брошюре, могут являться опциями и предлагаться за дополнительную плату. Заявленные сочетания цветов и моделей доступны при условии фактического наличия. На некоторых иллюстрациях показаны опытные и/или созданные с помощью компьютерного моделирования образцы, поэтому дизайн/функции реальных версий автомобиля могут отличаться в разных аспектах. Кроме этого, некоторые из представленных функций могут быть опционными. Ряд функций и систем, описанных в данной брошюре, работают с помощью датчиков, качество функционирования которых зависит от погодных и атмосферных условий. В данной брошюре представлены оригинальные аксессуары Ford и ассортимент продукции наших поставщиков. На аксессуары, предлагаемые сторонними поставщиками, не распространяется гарантия компании Ford. Сторонние поставщики предоставляют собственное гарантийное покрытие, условия которого можно уточнить у официальных дилеров Ford.

Примечание. Торговая марка Bluetooth® и ее логотипы - собственность Bluetooth SIG, Inc. Любое их использование Ford Motor Company Limited осуществляется по лицензии. Торговая марка и логотип iPod являются собственностью Apple Inc. Другие торговые марки и торговые названия являются собственностью соответствующих владельцев.



Ford и BP – вместе снизим потребление топлива и токсичность выхлопов.



Позаботьтесь о природе! Если вам больше не нужна эта брошюра, пожалуйста, сдайте ее в макулатуру.

Центр по работе с клиентами

Мы будем рады оказать содействие, если Вам потребуется помощь в решении Вашего вопроса.
Телефон Горячей линии Ford: **8-800-200-22-66**

Горячая линия "Ford - Помощь на дорогах"

Теперь, при возникновении непредвиденной ситуации на дороге, Вам не придется искать телефоны эвакуаторов, отвлекать близких или друзей просьбами – достаточно набрать бесплатный номер Горячей линии "Ford – Помощь на дорогах":
8-800-250-36-73 (8-800-250-FORD)

Издатель: Ford Motor Company Limited,
Брентвуд, Эссекс, Англия.
Зарегистрировано в Англии за No.
235446.
VIN 202228. FoE W32E.
PN 378502/0713/2m/RUS ru
Июль 2013.
© Ford Motor Company Limited.

www.ford.ru