

Снятие - Установка : Сальники двигателя

V1BG011GP0 Снятие - Установка : Сальники двигателя

MMC ENGINE

ОБЯЗАТЕЛЬНО : Соблюдайте чистоту и правила безопасного выполнения работ.

1. РЕКОМЕНДОВАННЫЙ ИНСТРУМЕНТ

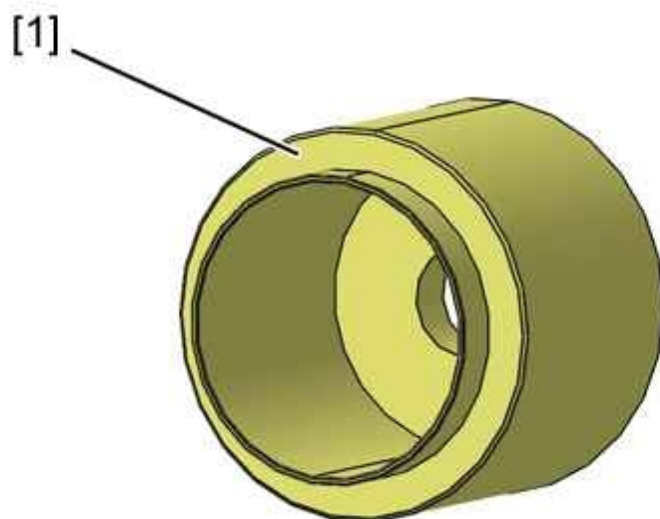


Рисунок : e5am0ctd



[1] Установочная оправка сальника распределительного вала : Коленвал (Со стороны привода ГРМ) (-).0199-E.

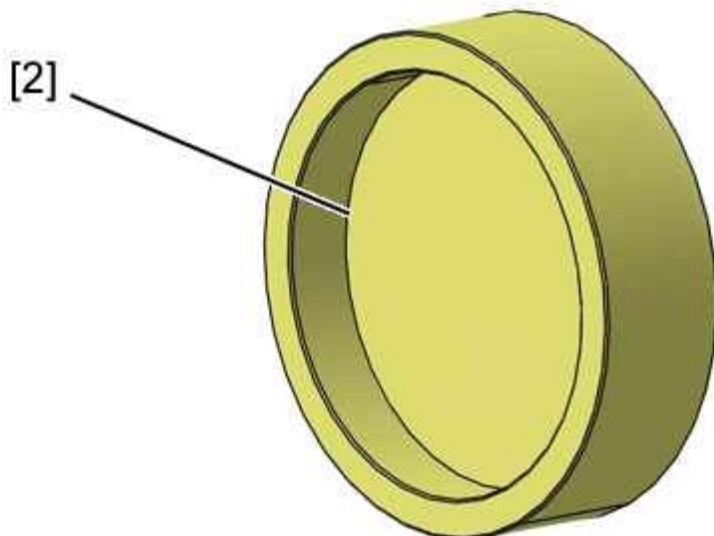


Рисунок : e5am0sud

[2] Установочная оправка сальника распределительного вала : Коленвал (Со стороны маховика двигателя) (-).0199-F.

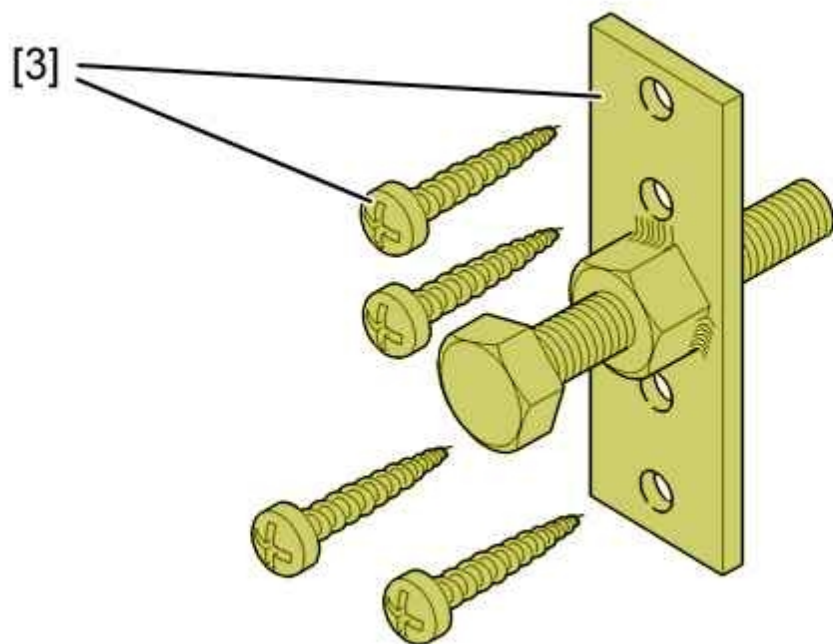


Рисунок : e5ap2uud

[3] Приспособление для снятия сальника 4507-T.D / (-).0132-S.

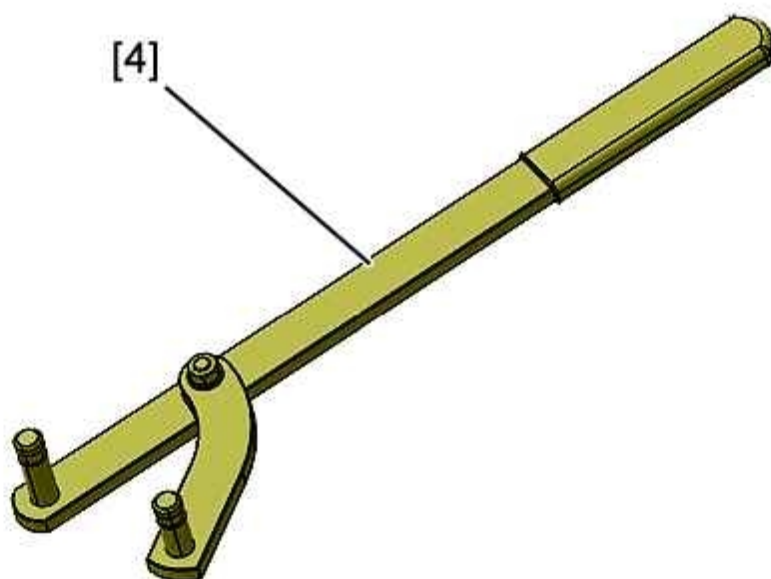


Рисунок : e5am0csd

[4] Ключ для фиксации шкива коленчатого вала (-).0199-G.



Рисунок : e5ap3rgd

[5] стопор маховика двигателя (-).0199-Н.

2. Герметизирующая втулка (Со стороны привода ГРМ)

2.1. Снятие

ВНИМАНИЕ : После выключения зажигания : Подождите 15 минут, прежде чем отсоединять аккумуляторную батарею, чтобы обеспечить запоминание результатов «обучения» различных компьютеров.

Отсоединить аккумуляторную батарею .

Снимите :

- Переднее правое колесо
- Брызговик передний правый
- Приводной ремень навесного оборудования

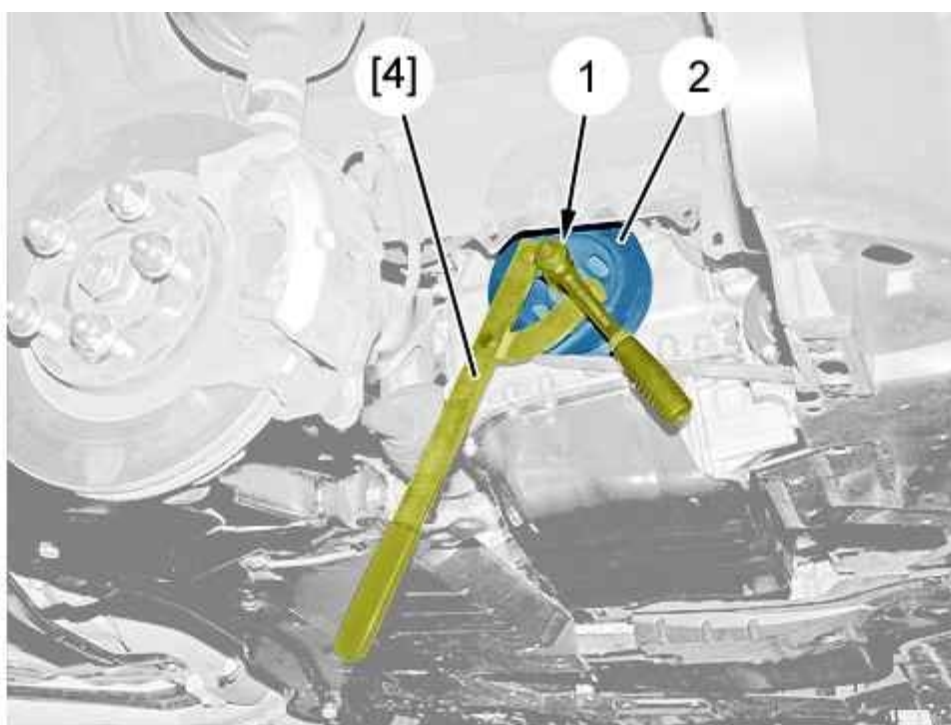


Рисунок : b1bm0sdd

Заблокируйте коленчатый вал : С помощью приспособления [4].

Снимите :

- Болт (1)
- Шкив привода навесных агрегатов (2)

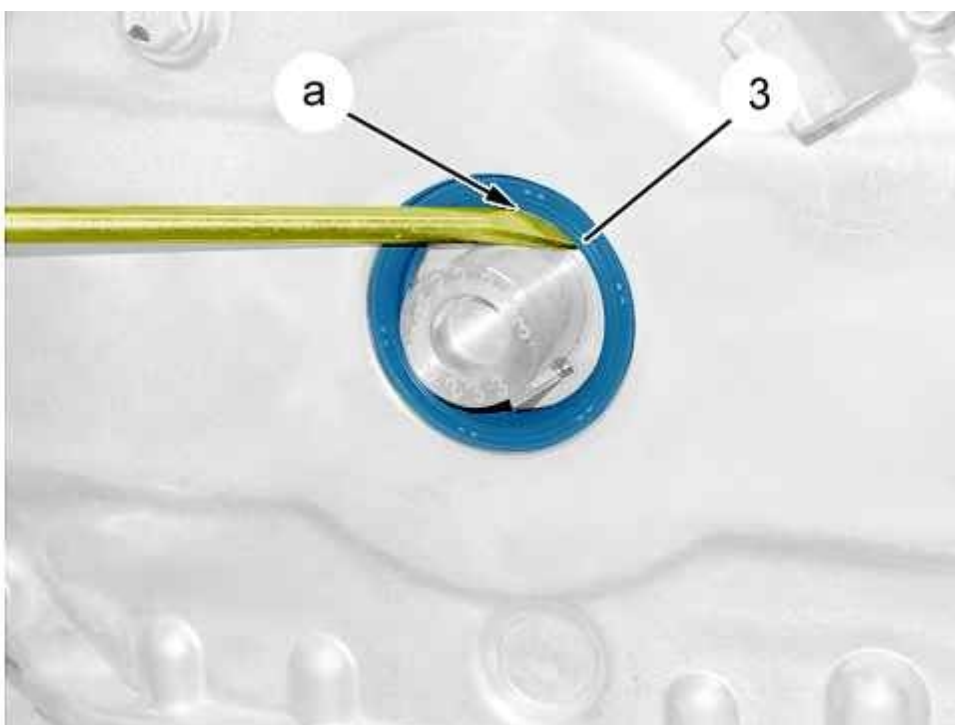


Рисунок : b1bm0sed

Извлеките сальник (3) ; С помощью плоской отвертки (в "a").

2.2. Установка



Рисунок : b1bm0sjd

Слегка смажьте кромки новой манжеты (3) (в "b").

Установите сальник коленчатого вала (3) на приспособление [1].

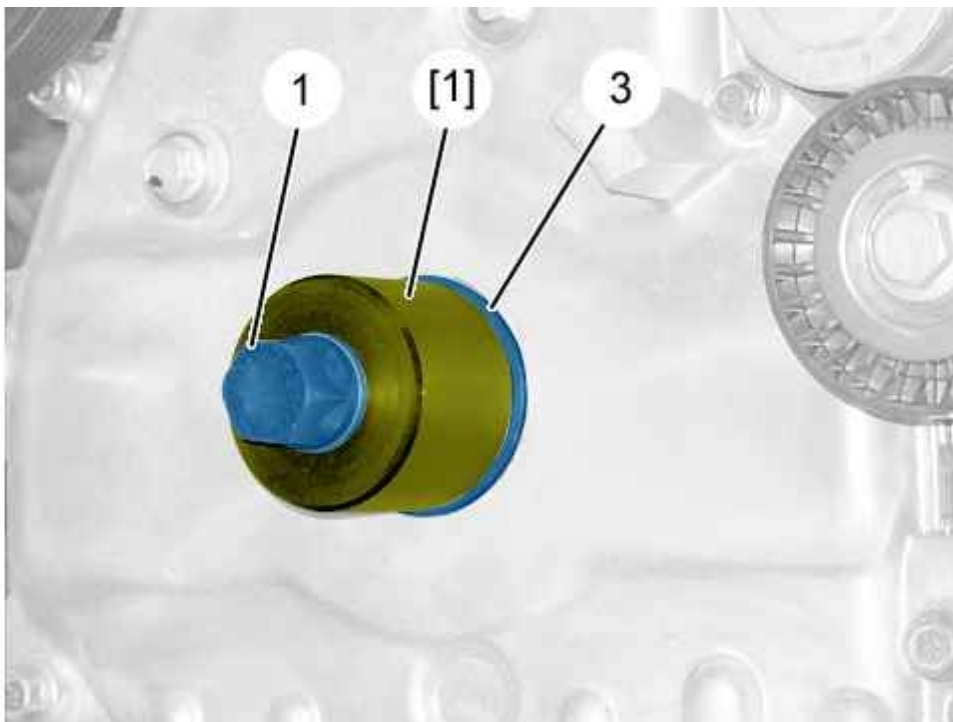


Рисунок : b1bm0sfd

ВНИМАНИЕ : Вытрите все следы масла в гнезде для установки сальника.

ВНИМАНИЕ : Запрещено смазывать снаружи сальник.

Поместите инструмент [1] с уплотнением (3) на торец коленчатого вала.

Затяните болт шкива привода навесного оборудования (1) ; Вдавите втулку (3) (втулка находится в своем положении в глубине гнезда).

ПРИМЕЧАНИЕ : Не пользуйтесь шайбой болта (1) при установке уплотнительной манжеты.

Снимите :

- Болт (1)
- Приспособление [1]

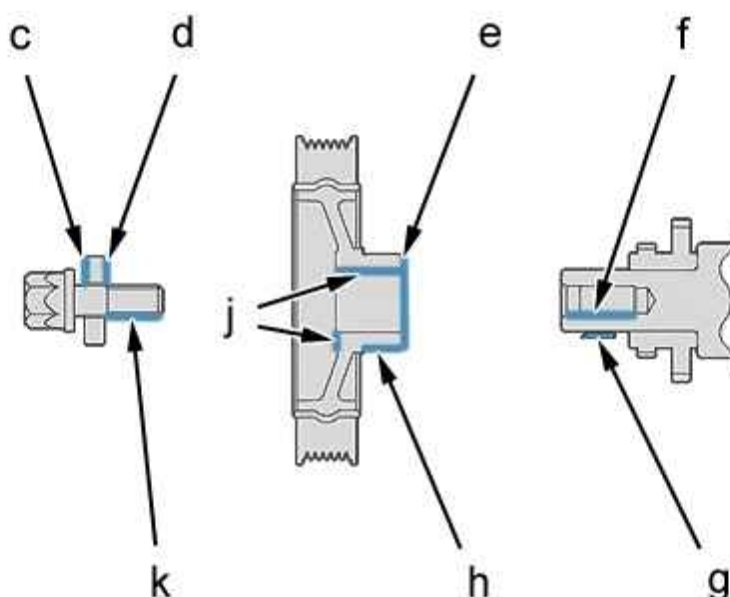


Рисунок : b1bm0sgd

Очистите :

- Резьбовое отверстие в хвостовике коленчатого вала (в "f")
- Опорные поверхности шайбы болта крепления (1) (в "c", "d")
- Шкив привода навесных агрегатов (в "h", "j")

Обезжирьте посадочную поверхность установки шкива привода навесного оборудования (в "e").

ВНИМАНИЕ : Проверьте отсутствие следов на опорной поверхности шкива привода навесного оборудования (в "h").

Смажьте зону под головкой болта (1) (в "c").

ПРИМЕЧАНИЕ : Нанесите герметик на резьбу винта крепления шкива навесного оборудования (1).

Проверьте наличие шпонки на хвостовике коленчатого вала (в "g").

Установите :

- Шкив привода навесных агрегатов (2)
- Болт ((1) ; С помощью приспособления [4] : Затяните моментом 21 дН.м
- Приводной ремень навесного оборудования

Продолжите операции установки в последовательности, обратной операциям снятия.

Подсоедините обратно аккумуляторную батарею.

ВНИМАНИЕ : Выполните операции, которые необходимо выполнить после снятия аккумуляторной батареи.

3. Уплотнительная манжета со стороны маховика двигателя

3.1. Снятие

ВНИМАНИЕ : После выключения зажигания : Подождите 15 минут, прежде чем отсоединять аккумуляторную батарею, чтобы обеспечить запоминание результатов «обучения» различных компьютеров.

Отсоединить аккумуляторную батарею .

Снимите коробку передач.



Рисунок : b1bm0shd

Установите приспособление [5] (в "l").

Снимите :

- болтов (4) (Маховик двигателя)
- Маховик (5)

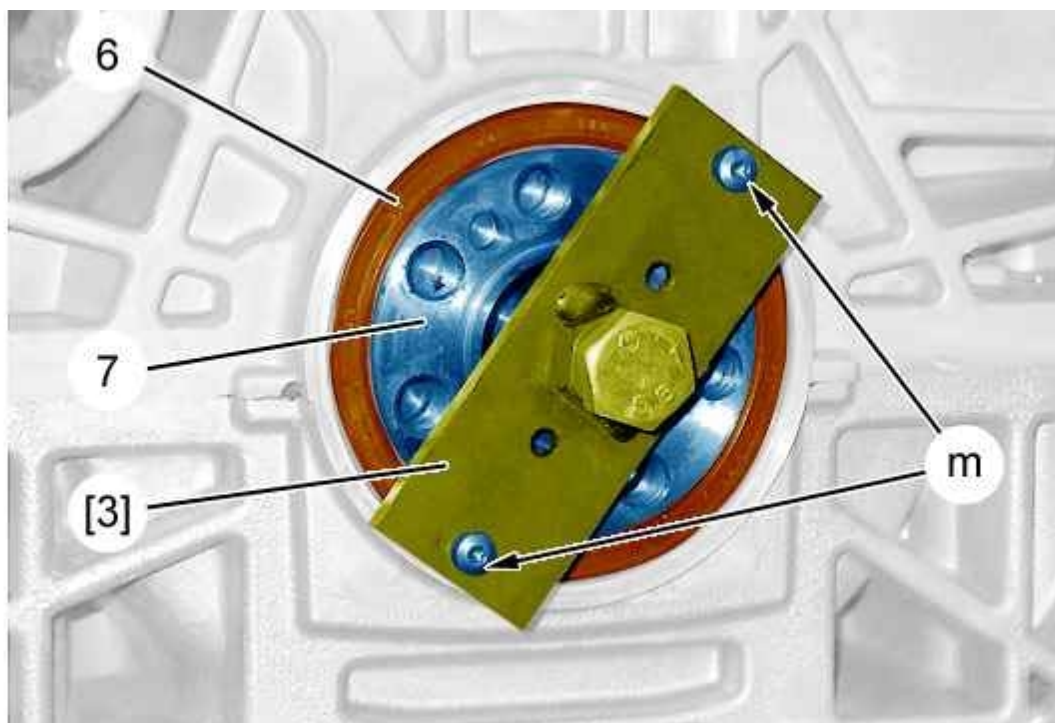


Рисунок : b1bm0skd

Установите съемник [3] на уплотнительную манжету (6) (в "m").

Извлеките сальник (6).

ВНИМАНИЕ : Проверьте отсутствие следов на посадочной поверхности манжеты (7).

3.2. Установка

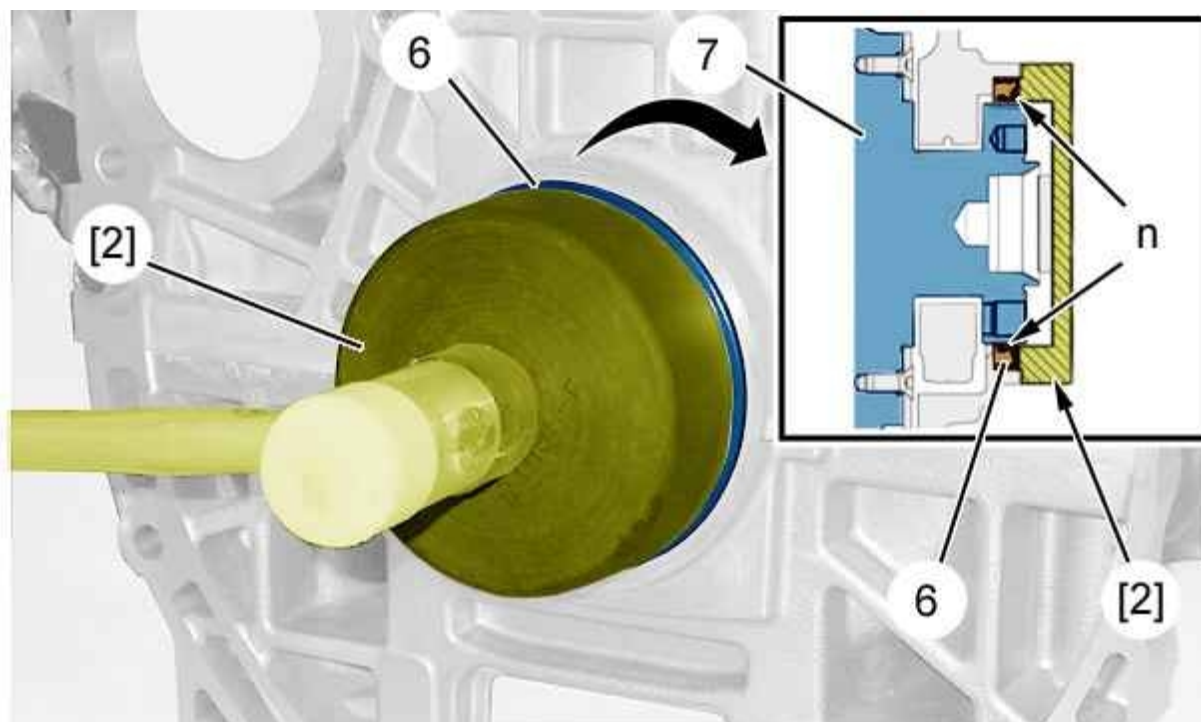


Рисунок : b1bm0sld

ВНИМАНИЕ : Вытрите все следы масла в гнезде для установки сальника.

ВНИМАНИЕ : Запрещено смазывать снаружи сальник.

Слегка смажьте кромки новой манжеты (6) (в "n").

Установите манжету на торец коленчатого вала.

Пользуясь инструментом [2] и молотком ; Запрессуйте новую манжету (6) до упора в торец паза.

Установите :

- Маховик (5)
- болтов (4) (Маховик двигателя) ; Предварительная затяжка моментом 4 дН.м ; Затяжка моментом ...13 дН.м

ПРИМЕЧАНИЕ : Нанесите герметик на резьбу болтов маховика двигателя (4).

Снимите приспособление [5].

Продолжите операции установки в последовательности, обратной операциям снятия.

Подсоедините обратно аккумуляторную батарею.

ВНИМАНИЕ : Выполните операции, которые необходимо выполнить после снятия аккумуляторной батареи.