

# ХАРАКТЕРИСТИКИ : СИСТЕМЫ ОХЛАЖДЕНИЯ

## ДВИГАТЕЛЬ С ВПРЫСКОМ БЕНЗИНА EW10A

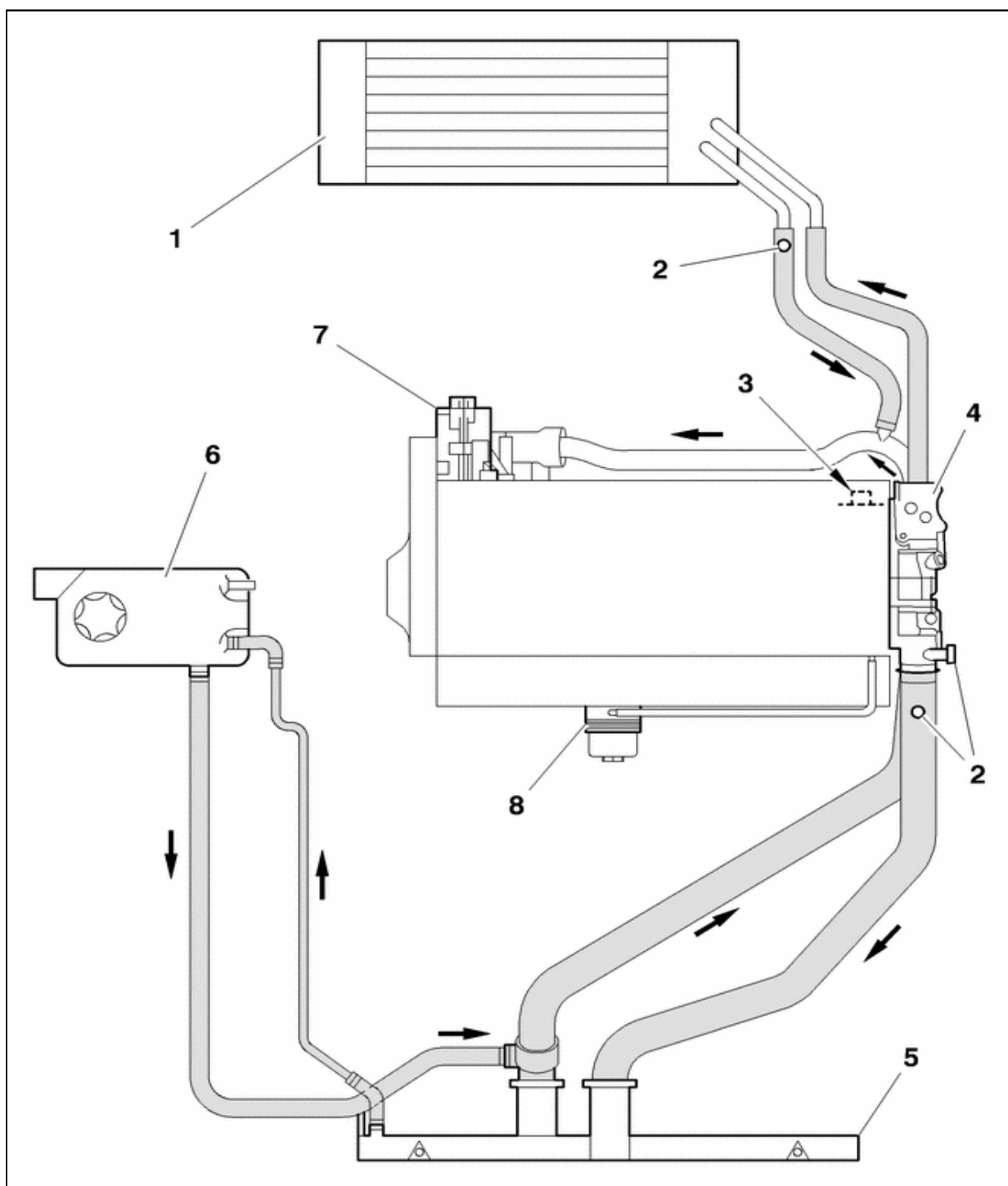


Рисунок : B1GP0BEP

- (1) Радиатор отопителя.
- (2) Болт для прокачки.
- (3) Сливная пробка : Блок цилиндров.
- (4) Камера выхода охлаждающей жидкости с управляемым термостатом.
- (5) Радиатор системы охлаждения.
- (6) Расширительный бачок охлаждающей жидкости.
- (7) Насос системы охлаждения.
- (8) Теплообменник охлаждающая жидкость/масло.

Система охлаждения двигателя

Полная емкость системы смазки	8,8 литров
Поверхность радиатора	21 дм2
Блок электроклапанов охлаждения двигателя	525 Вт
Датчик	Термометр-сопротивление
Информация	Температура охлаждающей жидкости : Компьютер
Цвет разъема	Зеленая

Управляемый термостат	
Температура тарировки	105 °С
Температура управляемого открытия	89 °С
Цвет разъема	Желтый

Регулируемый термостат получает сигнал управления в следующих случаях :

- Требование максимального момента двигателя
- Требование максимальной мощности двигателя

**ПРИМЕЧАНИЕ** : При удалении воздуха из системы охлаждения управляемый термостат автоматически настраивается на 89°С.