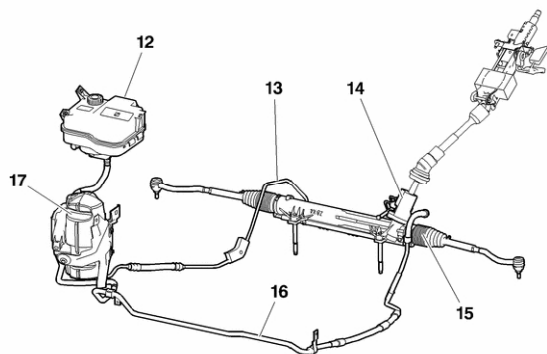


## ХАРАКТЕРИСТИКИ ГИДРОСИСТЕМЫ УСИЛИТЕЛЯ РУЛЕВОГО УПРАВЛЕНИЯ



**Электронасос гидроусилителя рулевого управления (двигатели EW10 и DW10BTED4)**

- (12) Бачок для жидкости LDS
- (13) Трубопровод высокого давления
- (14) Распределительный золотник
- (15) Рулевой механизм
- (16) Трубопровод низкого давления
- (17) Электронасос усилителя рулевого управления

Производительность электронасоса усилителя рулевого управления изменяется в зависимости от следующих параметров:

Скорость движения автомобиля

Скорость поворота рулевого колеса

Давление регулирования : **100 ± 5 бар**

**Топливопроводы высокого давления (двигатели EW7J4 и ES9A)**

В трубопровод гидравлического контура между нагнетательной линией насоса и распределительным золотником встроен датчик давления:

Давление открытия : **35 (+0; -5) бар**

Давление закрытия: Выше или равно : **25 бар**

Момент затяжки датчика давления : **2 ± 0,2**

V3EP15ZD