

**Оригинальная  
автомобильная  
лампа OSRAM**

**SP-AM**



# Оригинальная авто лампа OSRAM



Уважаемые партнеры,

Пожалуйста ознакомьтесь с инструкцией, которую мы рекомендуем использовать для совместной борьбы с неоригинальной продукцией OSRAM. Целью данной инструкции является предоставить клиентам OSRAM четкую информацию о том, что они могут предпринять при обнаружении подделки или если у них появились сомнения в оригинальности той или иной автомобильной лампы OSRAM.

Очевидно, что контрафактные лампы OSRAM присутствуют на рынке автомобильного освещения. Само по себе оно незначительно, но все-таки может иметь влияние на наш бренд.

Крайне важно, что и на конвейеры автопроизводителей, и на вторичный рынок OSRAM поставляет лампы, выполненные по единым технологиям, стандартам, на одном и том же оборудовании. Покупая автомобильную лампу OSRAM в магазине или сервисе, потребитель должен быть уверен, что эта лампа высочайшего качества, того же, что и лампа OSRAM, которой автомобиль был укомплектован при производстве.

Поэтому не трудно представить, какой негативный эффект на лояльность к бренду может иметь та неудовлетворенность, которую приобретает потребитель при использовании поддельной лампы. В результате такого опыта, он может переключиться на лампы другого производителя.

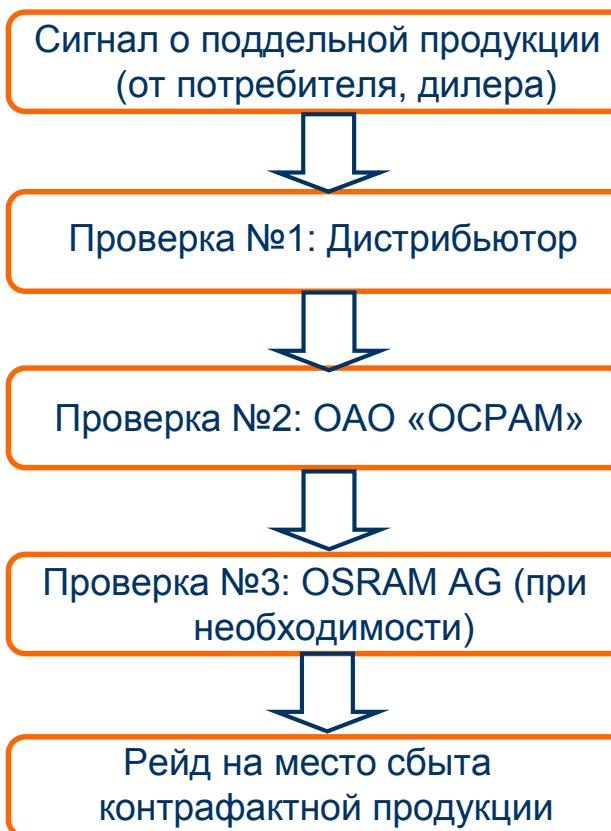
Поэтому борьба с контрафактной продукцией крайне важна для всех нас!

Мы будем благодарны Вам за любую помощь в данном вопросе и уверены, что совместными усилиями, сможем успешно бороться с поддельной продукцией

# Оригинальная авто лампа OSRAM



Как это выглядит?



# Оригинальная авто лампа OSRAM



От чего зависит качество автомобильной лампы?

Чем отличается лампа OSRAM от дешевой, контрафактной?

- **Качество сырья:** от которого зависит долговечность комплектующих. Контроль поставщиков.
- **Совершенство процесса изготовления:** широкое применение компьютеров для управления технологическим процессом и роботов для оптимальной откачки воздуха из ламп, для точной дозировки газов, для прецизионного, с точностью до микрона, позиционирования нити
- **Контроль качества:** каждая лампа проходит множество тестов и проверок на герметичность, на прочность, на точность изготовления и т.п. Поэтому показатель PPM у OSRAM менее 50 штук.

# Оригинальная авто лампа OSRAM



## Как определить поддельную лампу?

Подделку можно определить уже по внешним признакам, на основе первичного обзора автоламп OSRAM.

- **Цена лампы.** Фирменная сертифицированная лампа головного света OSRAM не может стоить ниже 80 рублей за штуку.
- **Упаковке товара.** Поддельные лампы могут быть запакованы в коробку с невысоким качеством полиграфии, скорее всего, представляющую собой, ксерокопию с оригинальной упаковки.
- **Сама лампа.** Особое внимание - на положение колбы относительно самого цоколя – стального основания лампы. У автоламп OSRAM колба должна быть строго перпендикулярна цоколю. Любые отклонения могут вызвать неправильное распределение светового потока и свидетельствуют о сомнительном происхождении данного экземпляра. Кроме того, следует оценить качество пайки и качество первичных материалов (стекло, металл). У всех автоламп OSRAM и первичные материалы, и качество пайки очень высокое (точность исполнения, структура первичных материалов – однородна. Как правило, внешний вид некоторых соединений у поддельных ламп свидетельствует о «кустарном» производстве.
- **Текст, отображенный на цоколе авто лампы.** На сертифицированной лампе OSRAM указывается полная информация об изделии: страна-изготовитель, название, тип лампы, технические параметры, знак о допуске к использованию на дорогах. На подделке эта информация отсутствует, либо имеет серьезные отличия от оригинала (ошибки, неровное написание, не пропорциональные шрифты, ржавые подтеки и т.д.). Кроме того у оригинальной лампы OSRAM текст нанесен методом лазерной гравировки, тогда как у поддельной – обыкновенной штамповкой.

# Примеры контрафактной продукции



Слева - OSRAM, справа - подделка

Обе упаковки похожи, видна лишь разница в качестве полиграфической печати (каковое оценить без сравнения с оригиналом тяжело).

## 1. Шрифты.

Надпись "OSRAM" заметно искажена.

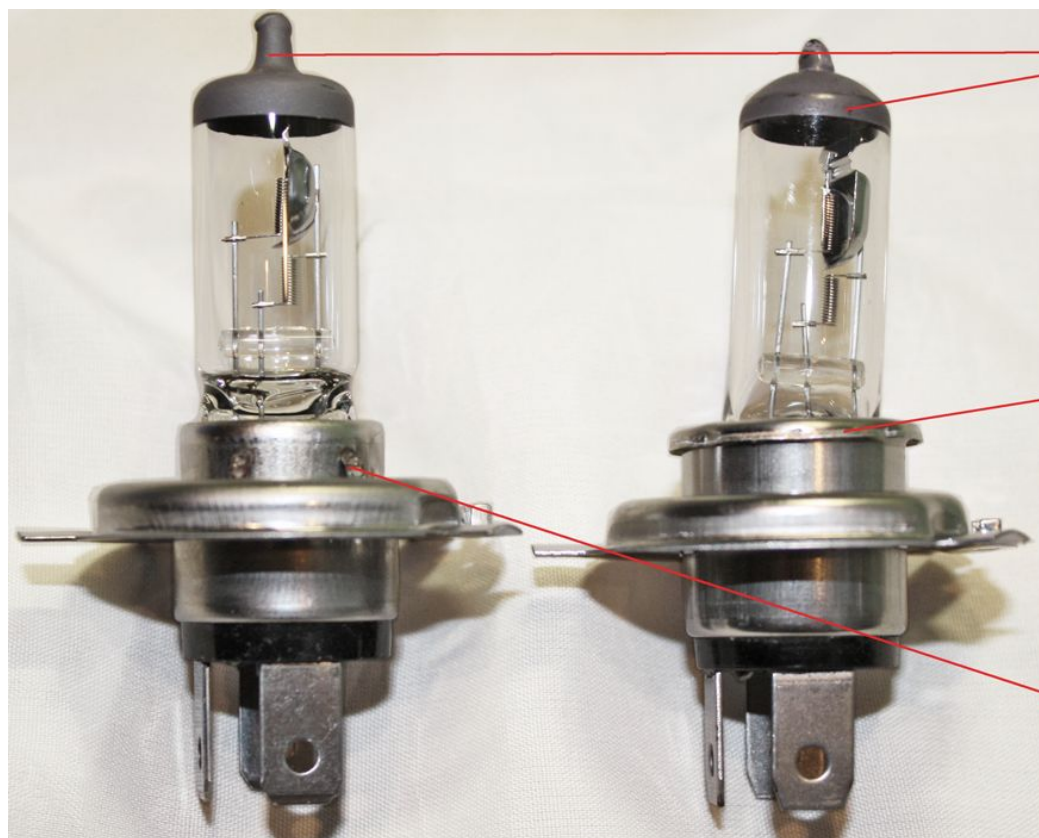
## 2. Наличие серых и черных цветов.

Цвет в подделке под обозначением напряжения черный, а изображение лампы серое, стеклянные части колбы у OSRAM не серые, а просвечивают синим фоном.

## 3. Положение

Надпись "ORIGINAL SPARE PARTS" в подделке закрывает несколько большую часть изображения лампы, нежели у настоящего OSRAM.

# Примеры контрафактной продукции



**1** Слева - OSRAM, справа - подделка

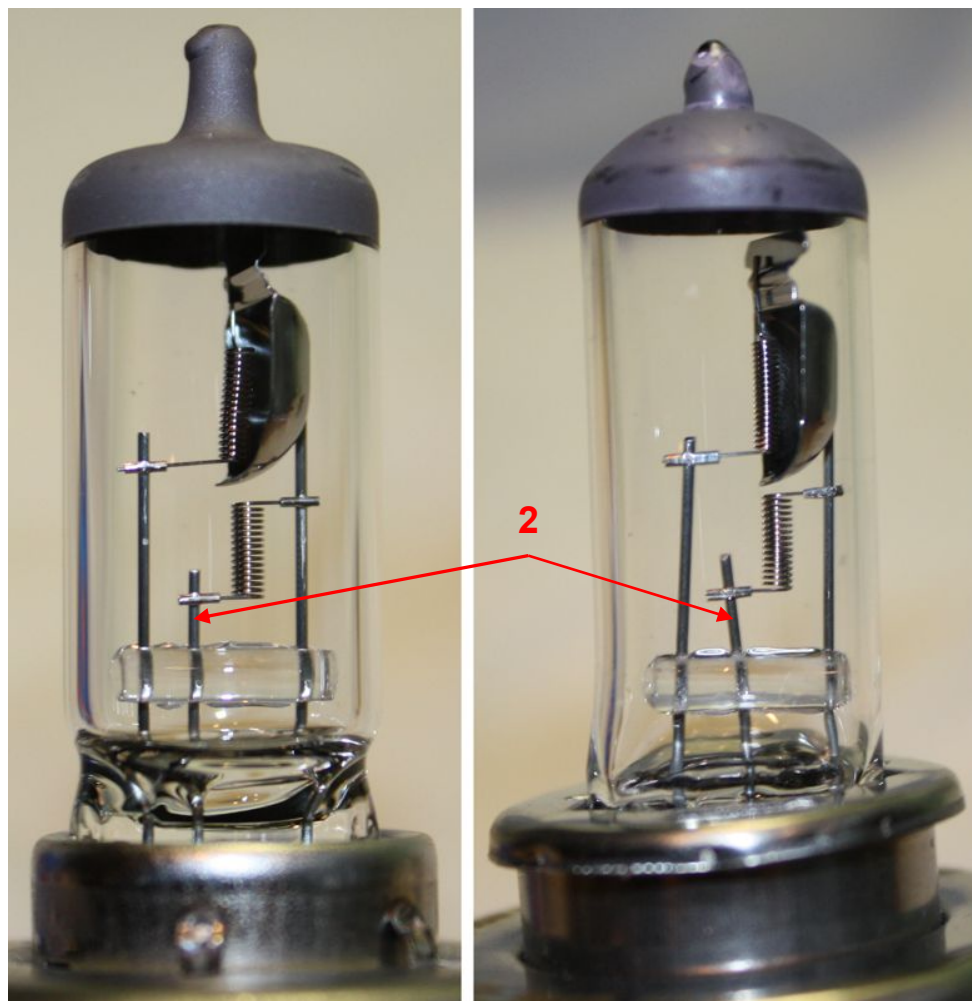
Колба у поддельной лампы имеет значительное отклонение от вертикали. Металл излишне блестящий.

1. Колпачок на колбе поддельной лампы выполнен с несоблюдением техники производства.

2. Между колбой и цоколем поддельной лампы имеется «лишняя з/ч».

3. Крепеж на цоколе оригинальной лампы OSRAM выполнен методом точечной пайки, у поддельной – просто посадка в натяг и пайка непонятного качества.

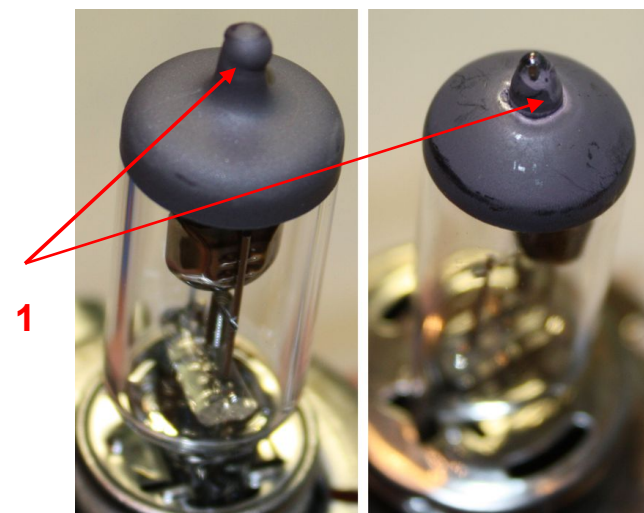
# Примеры контрафактной продукции



Слева - OSRAM, справа – подделка

Колба у поддельной лампы снизу имеет отклонение от цилиндрической формы.

1. Колпачок на колбе поддельной лампы выполнен с несоблюдением техники производства.
2. Ножки у оригинальной лампы вертикальны и строго параллельны, у поддельной – нет.



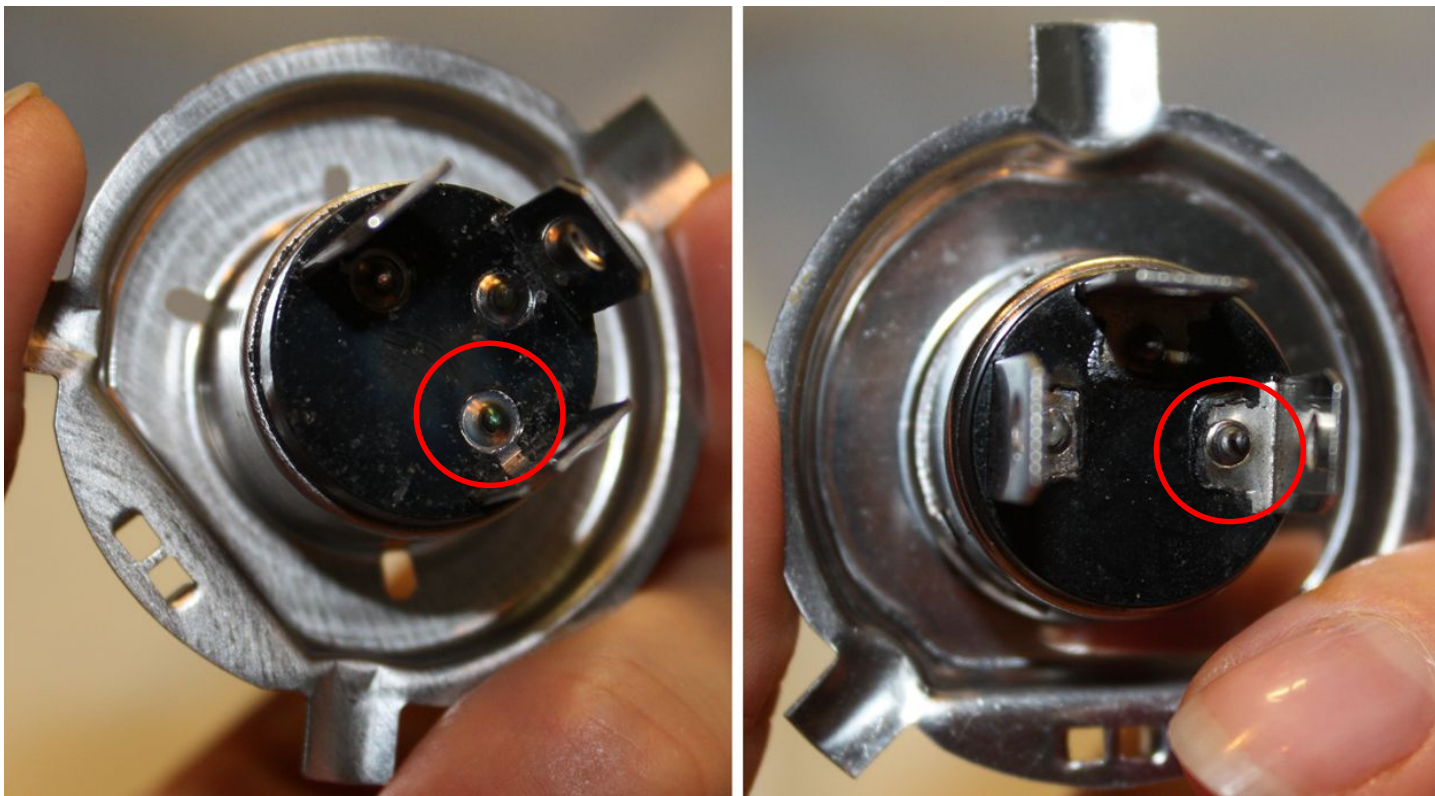
# Примеры контрафактной продукции



Слева - OSRAM, справа – подделка

Надписи на цоколях похожи. Только техника исполнения различается: у OSRAM шрифты ровные, а у поддельной лампы — нет + изобилие ржавых потеков.

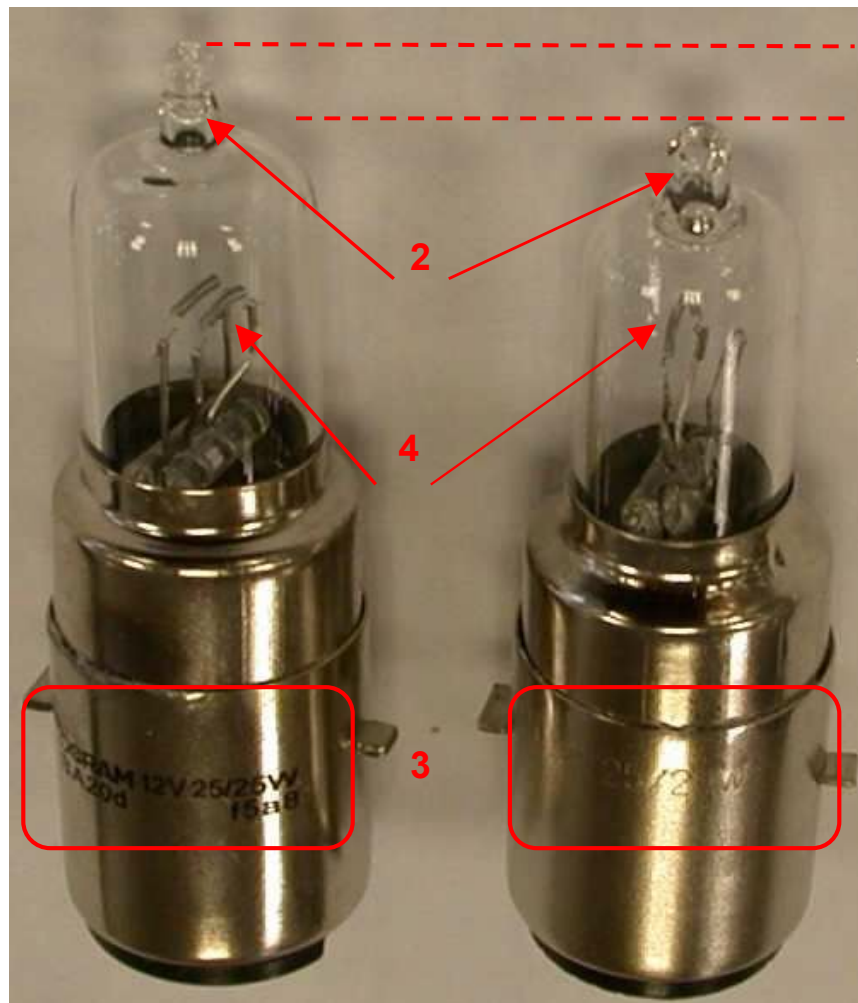
# Примеры контрафактной продукции



Слева - OSRAM, справа – подделка

Техники припоя ножки патрона у оригинальной лампы и поддельной различные.

# Примеры контрафактной продукции

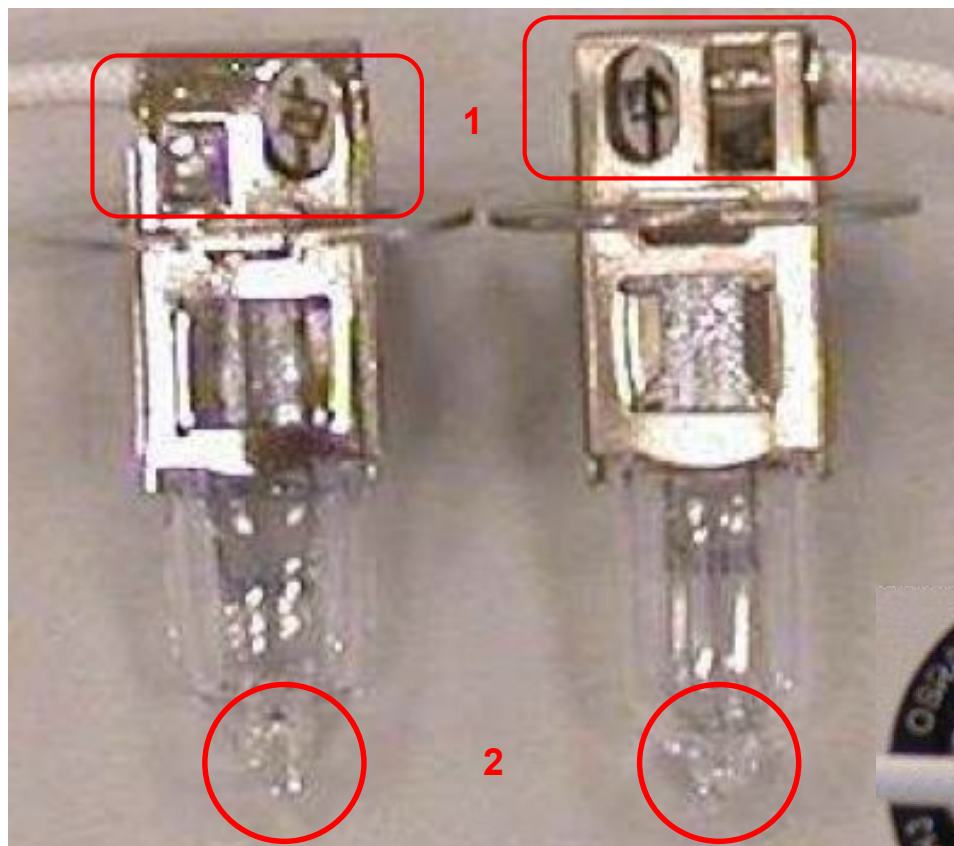


## Лампа 12В 25/25 Вт.

Слева – OSRAM. Справа – подделка.

1. Отличие в длине.
2. Разная форма колпачков.
3. Различие в способах нанесения текста: печать у оригинальной лампы, штамповка – у поддельной. У поддельной лампы нет даты производства («f5a8» у OSRAM).
4. Различие в форме у нитей накала.

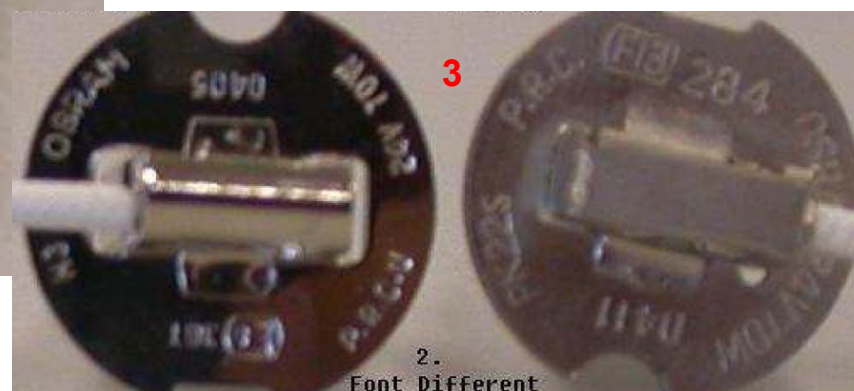
# Примеры контрафактной продукции



Лампа N3.

Слева – OSRAM , справа – подделка.

1. Форма и расположение прямоугольного и овального отверстий.
2. Форма колпачков.
3. Различные шрифты.



# Примеры контрафактной продукции

## Лампа 2825



Слева – подделка, справа – OSRAM.  
Различная форма у оснований лампы.

# Примеры контрафактной упаковки

Поддельная упаковка лампы H7 Original



Слева – OSRAM, справа – подделка.

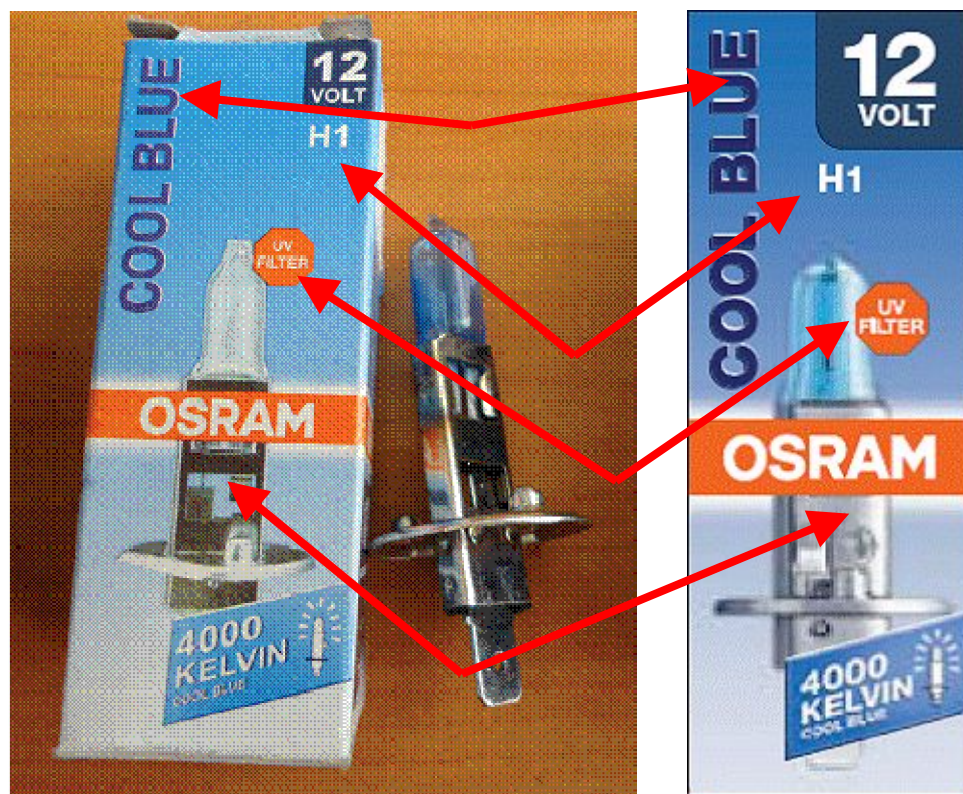
Отличается: 1) фоновый цвет; 2) знак «UV Filter» на поддельной упаковке перевернут по сравнению с оригиналом.

# Примеры контрафактной упаковки

## Лампа COOL BLUE H1

Подделка

OSRAM



Тут очень много отличий:

- Место расположения надписи «H1»
- Общий вид лампы
- Надпись «COOL BLUE»
- Место расположения знака «UV FILTER»

# Примеры контрафактной упаковки и лампы

Лампа COOL BLUE H4



На настоящей лампе COOL BLUE H4  
маркировка: OSRAM BILUX 64193 CB  
GERMANY и т.д.

Лампа COOL BLUE H7



«Not approved for public roads». Почему?

Все лампы семейства COOL BLUE  
разрешены для использования на  
дорогах общего пользования

# Оригинальная авто лампа OSRAM



## Какая информация нам нужна?

Любая, которая сможет нам помочь идентифицировать источник производства подозрительных экземпляров и места сбыта.

## То, что необходимо:

- Сведения по точке сбыта подделок (контактные данные, информация о юридическом лице и т.д.).
- Условия, по которым, предлагается поддельная продукция.
- Если имеется: счета, накладные, товарные или кассовые чеки.
- Если имеется: образцы поддельной продукции.
- Фото или видео поддельной продукции с описанием отклонений от оригинальных ламп OSRAM.
- Контактные данные заявителя и лица, выявившего подделку.

Для того, что бы более эффективно использовать ограниченные возможности, мы просим Вас предоставлять только ту информацию, о которой Вы можете говорить почти со 100% уверенностью.

**Контакты московского офиса OSRAM :**  
115114, Москва, ул. Летниковская 11/10 стр.1  
Тел: +7 (495) 935 7070 ext. 3  
E-mail: [auto@osram.ru](mailto:auto@osram.ru)

# Оригинальная авто лампа OSRAM



## Что в итоге?

После получения сигнала от дистрибутора, ОАО «ОСПАМ» рассматривает переданные материалы, при необходимости связывается со штаб квартирой в Германии – OSRAM AG и по результатам своей проверки принимает решение о необходимости оперативного «вмешательства» в работу точки, реализующей контрафактную продукцию с последующем вычисление места производства.

В результате совместных усилий; дилеров, дистрибьюторов и компании OSRAM, удастся своевременно реагировать на появление поддельной продукции OSRAM, а также профилактически влиять на появление контрафактной продукции в будущем, что в результате приведет к увеличению лояльности потребителей и дополнительному доходу партнеров OSRAM от продаж автомобильных источников света.



---

**Спасибо за внимание!**

