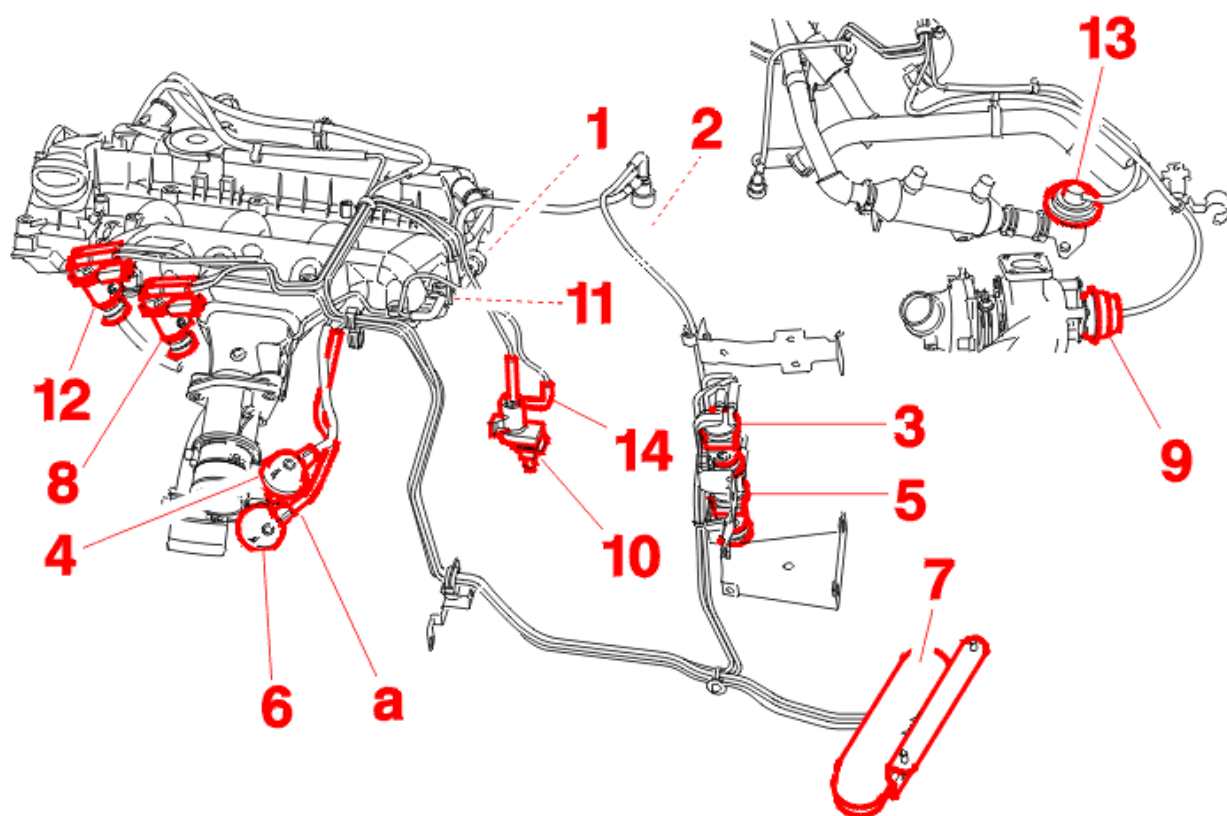




Откручиваем вот эту трубку, ставим металлическую прокладку – заглушку, желательно на герметик, чтобы исключить подсос воздуха.

Вот такой клапан EGR стоит на C8 2.2 HDI, и управляется вакуумом от эл. магнитного клапана, который стоит под щетками. № 12 (см. рисунок)





(a) Метка желтого цвета на резиновой трубке питания дозатора подогревателя воздуха на впуске .

(1) Вакуумный насос (Не представлен) .

(2) Тормозного усилителя (Не представлен) .

(3) Пропорциональный электромагнитный клапан управления блоком дроссельной заслонки .

(4) Дозатор блока дроссельной заслонки .

(5) Пропорциональный электромагнитный клапан управления подогревателем воздуха на впуске .

(6) Дозатор подогревателя впускного воздуха .

(7) Вакуумный бачок .

(8) Пропорциональный электромагнитный клапан управления заслонкой пневматической капсулы турбокомпрессора .

(9) Заслонка пневматической капсулы турбокомпрессора .

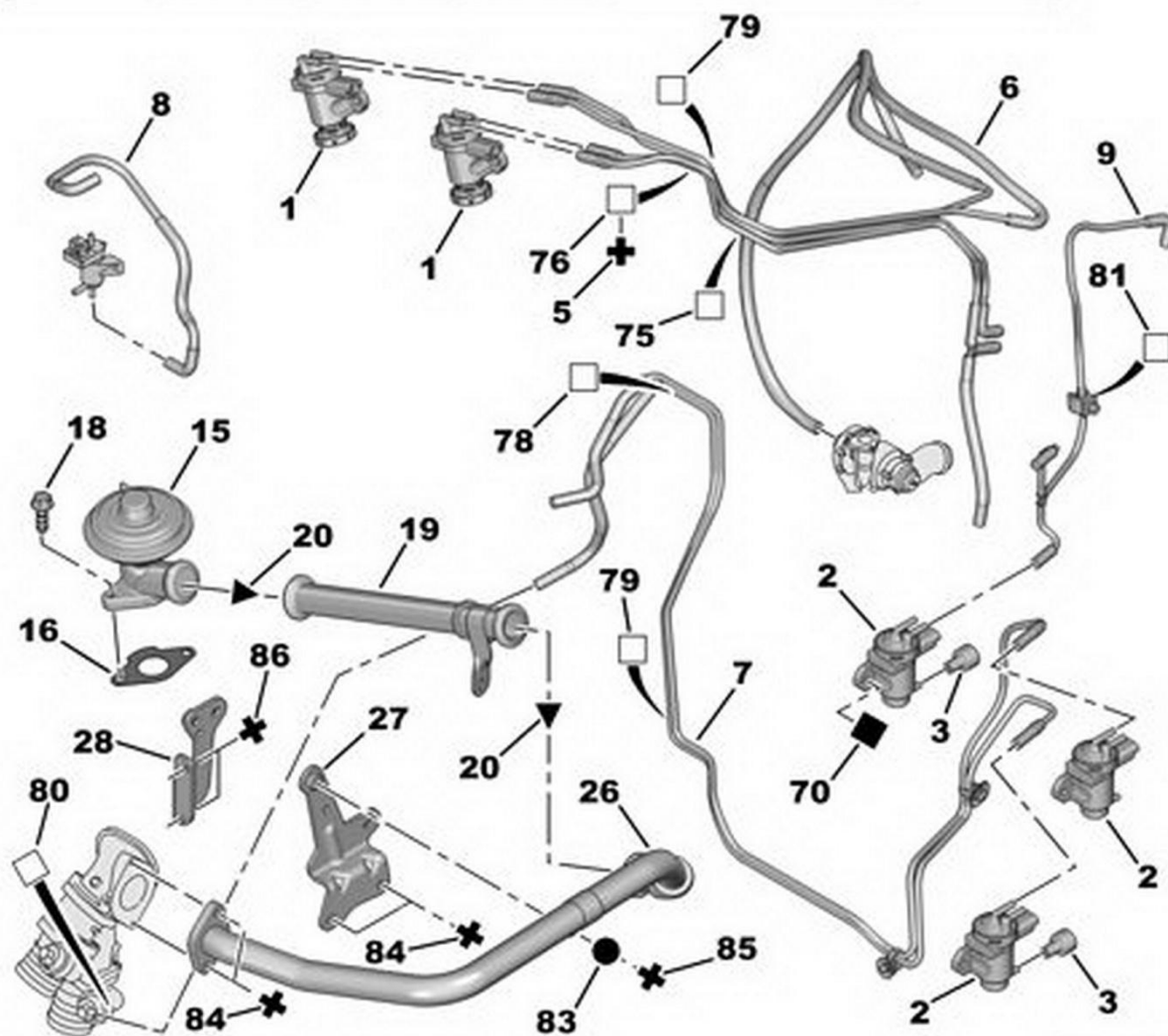
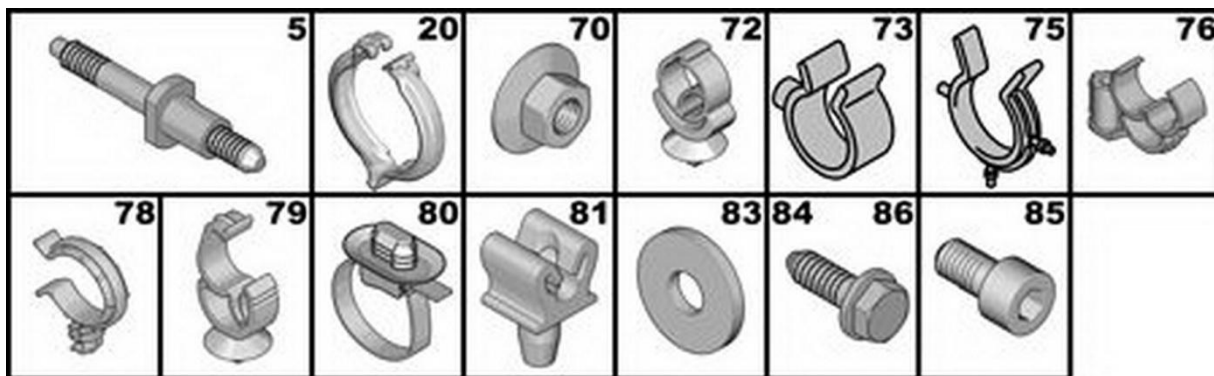
(10) Электромагнитный клапан управления вихревой скоростью заряда (swirl) .

(11) Пневматическая капсула создания вихря (Не представлен) .

(12) Пропорциональный электромагнитный клапан создания разрежения для заслонки системы EGR

(13) Клапан EGR системы рециркуляции отработавших газов

(14) Трубка разрежения связывающая электромагнитный клапан создания вихря с пневматической капсулой создания вихря .



09/2011

00012197

0360 06 1756 86Е ЦЕПЬ РЕЦИРКУЛЯЦИИ ГАЗОВ

- 01 1628 LQ 01 ЭЛ. МАГН. КЛАПАН РЕЦИР ОТР ГАЗ
- 02 1628 HC 02 ЭЛ.МАГН. КЛАПАН РАЗРЕЖЕНИЯ
- 03 1628 CR 02 ФИЛЬТР

- 05 БОЛТ (ВИНТ)
0137 32 01 M6X100-10-60
- 06 ТРУБКА РАЗРЕЖЕНИЯ ПРИВОДА EGR
1622 X4 01 4,4X9,4 -8V - LG 620
- 07 ТРУБКА РАЗРЕЖЕНИЯ ПРИВОДА EGR
1622 X5 01 4,4X9,4 - 4V LG 1176
- 08 ТРУБКА РАЗРЕЖЕНИЯ ПРИВОДА EGR
1622 R9 01 DIAM 4,4X9,4 LG 311
- 09 ТРУБКА РАЗРЕЖЕНИЯ ПРИВОДА EGR
1622 N5 01 DIA 4,4X9,4 4V LG493
- 15 1628 XP 01 КЛАПАН СИСТЕМЫ EGR
- 16 1628 2N 01 УПЛОТНИТ КОНТУРА СНИЖЕН ТОКСИЧ
- 18 БОЛТ ТН С БУРТИКОМ
1626 28 02 M6X100 LG 20
- 19 ТРУБКА РЕЦИРКУЛЯЦИИ ГАЗА
1618 67 01 DIAM 24 LG 251
- 20 ХОМУТ КРЕПЛ ТРУБКИ СИСТЕМЫ EGR
1628 3J 02 DIAM 35 A 38 LARG 9
- 26 ТРУБКА РЕЦИРКУЛЯЦИИ ГАЗА
1628 RL 01 DIAM 24
- 27 1618 69 01 ОПОРА ТРУБ ТЕПЛООБМ ОХЛ Ж-EGR
- 28 ОПОРА ТРУБ ТЕПЛООБМ ОХЛ Ж-EGR
1618 22 01 M6X100(2)
- ВЫХ. РЕЗЕРВУАР ОХЛ.ЖИДК. - ПЛАСТИК
- 70 УНИВ ГАЙКА ПЕР С НЕТЕРЯЕМ ШАЙ
6939 97 08 DIAM 6X100-7-18
- 72 УНИВЕРСАЛЬНЫЙ ФИКСАТОР
6992 H3 01 DIAM 11-18
- 73 УНИВЕРСАЛЬНЫЙ ФИКСАТОР
6958 14 02 DIAM 9-31
- 75 УПОР

- 6995 14 01 DIAM 10
- 76 УНИВЕРСАЛЬНЫЙ ФИКСАТОР
6992 C2 01 DIAM 12
- 78 УНИВЕРС. - ОПОРА
6997 35 01 DIAM 20-20
- 79 УНИВЕРСАЛЬНЫЙ ФИКСАТОР
6992 A7 02 DIAM 13
- 80 УНИВЕРСАЛЬНЫЙ РЕМЕШОК
6997 H4 01
- 81 ФИКСАТОР ДЕРЖАТЕЛЯ ТРУБКИ
6992 E8 01 DIAM 4,8-6
- 83 УНИВЕРСАЛЬНАЯ ПЛОСКАЯ ШАЙБА
6947 79 01 8X22-2,5
- 84 УНИВЕРСАЛЬНЫЙ БОЛТ TH RDL
6922 G0 02 M 6X100-20
- 85 6913 15 01 УНИВ ВИНТ-САМОР ГОЛ ПОД ШЕСТИГ
RP 6913 06 01 DIAM 6X100-12