

20 марта 2013 г.  
15:15

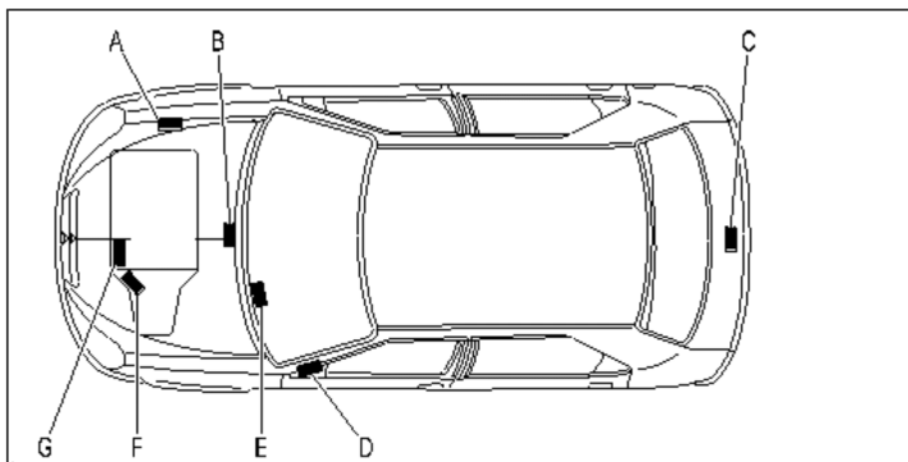
**ХАРАКТЕРИСТИКИ - ИДЕНТИФИКАЦИЯ : RESTYLED XSARA :***C OPR 08688***1. Идентификация**

Рисунок : E1AP08WD

- A : Заводская табличка автомобиля (универсал) .
- B : Номер шасси , Выбивается .
- C : Заводская табличка автомобиля (седан) .
- D : Номер OPR , Paint code and tyre pressure (этикетка, расположенная на стойке двери водителя) .
- E : Серийный номер (виден под ветровым стеклом) .
- F : Тип двигателя - Серийный номер .
- G : Метка коробки передач - Серийный номер .

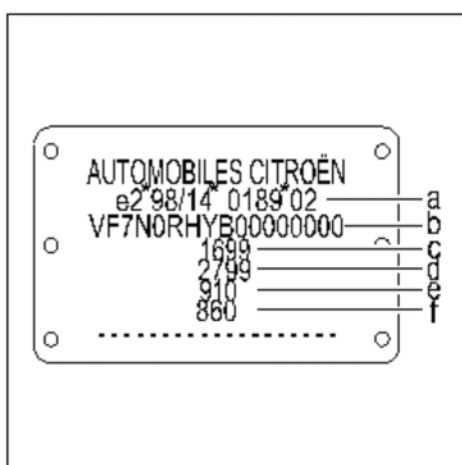
**2. Заводская табличка автомобиля**

Рисунок : E1AP08XC

Заводская пластинка содержит следующую информацию :

- a : Номер приемки (\*)
- b : Серийный номер
- c : Общая допустимая масса с нагрузкой (\*)
- d : Общая допустимая масса (\*)
- e : Максимальная нагрузка на переднюю ось (\*)
- f : Максимальная нагрузка на заднюю ось (\*)

(\*) : В зависимости от страны продажи .

Серийный номер : VF7 или VS7	
Метка	
V	Зона производителя = Европа
F	Страна производства = Франция
S	Страна производства = Испания (если имеется в продаже)
7	Производитель = CITROEN

### 3. Тип версии

#### 3.1. Каркас

Пример : N0RHVB	
Метка	
N	Семейство
0	Силуэт автомобиля
RHY	Двигатель
B	Версия

#### 3.2. Семейство

Метка	Семейство
N	XSARA

#### 3.3. Силуэт автомобиля

Метка	Силуэт автомобиля
0	Хэтчбек 3 -дверный
1	Хэтчбек 5 -дверный
2	Универсал
3	Служебный седан
4	Entreprise estate
5	Кабриолет

#### 3.4. Двигатель

Метка	Объем цилиндров (см3)	Тип двигателя
KFW	1360	TU3JP
NFU	1587	TU5JP4
RFN	1998	EW10J4

RFS	1998	XU10 J4RS
WJY	1868	DW8B
RHY	1997	DW10TD
DHZ	1997	DW10ATED

### 3.5. Версия

Метка	Коробка передач	Снижение токсичности отработавших газов
G	Механическая 5 ступенчатая коробка передач	15.04 (K)
B		98/69 A (L4)
L		98/69 B (IF L5)
U	Механическая 5 ступенчатая коробка передач	15.04 (K)
N		98/69 A (L4)
H		98/69 B (IF L5)