

## РЕМОНТ : СЛЕД ОТ УДАРА НА МНОГОСЛОЙНОМ СТЕКЛЕ. ПРИНЦИП РЕМОНТА

**ОБЯЗАТЕЛЬНО** : Соблюдайте чистоту и правила безопасного выполнения работ  .

### 1. Инструменты

1 Ремонтный комплект (Ручной впрыск ).

1 Ремонтный комплект (Впрыск с помощью вакуумно-нагнетательного насоса ).

**ПРИМЕЧАНИЕ** : См. каталог инструментов.

### 2. Зона ремонта ветрового стекла

**ВНИМАНИЕ** : Внимательно прочитайте инструкцию по ремонту.

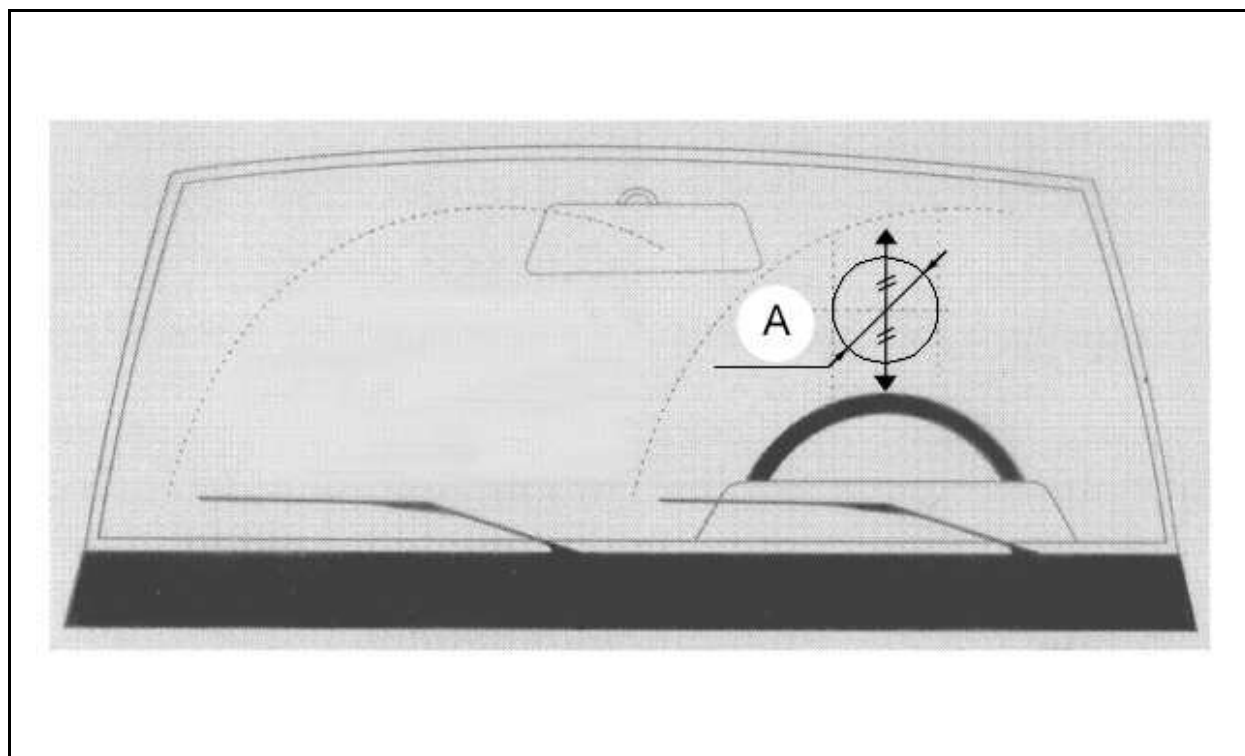


Рисунок : C5CM06WD

"A" = 300 мм.

**ОБЯЗАТЕЛЬНО** : Запрещено ремонтировать ветровое стекло в следующем поле зрения водителя "A".

**ОБЯЗАТЕЛЬНО** : Если след от удара составляет более 50 мм : Заменить ветровое стекло.

### 3. Типы следов ударов

#### 3.1. Следы от ударов в виде пузыря или половины пузыря

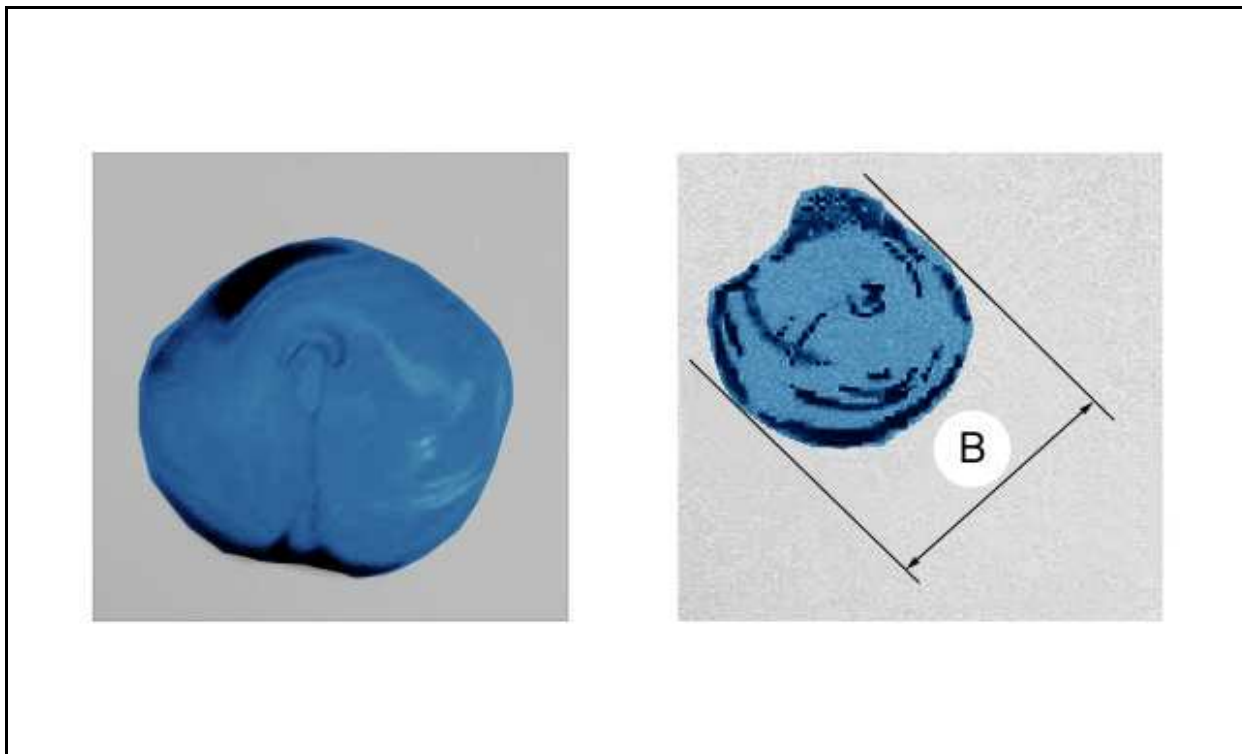


Рисунок : C5CM06XD

"B" = 20 мм (Максимум ).

**ПРИМЕЧАНИЕ** : Образование небольшого отверстия в месте удара с конусом вокруг него.

### 3.2. След от удара в виде звезды

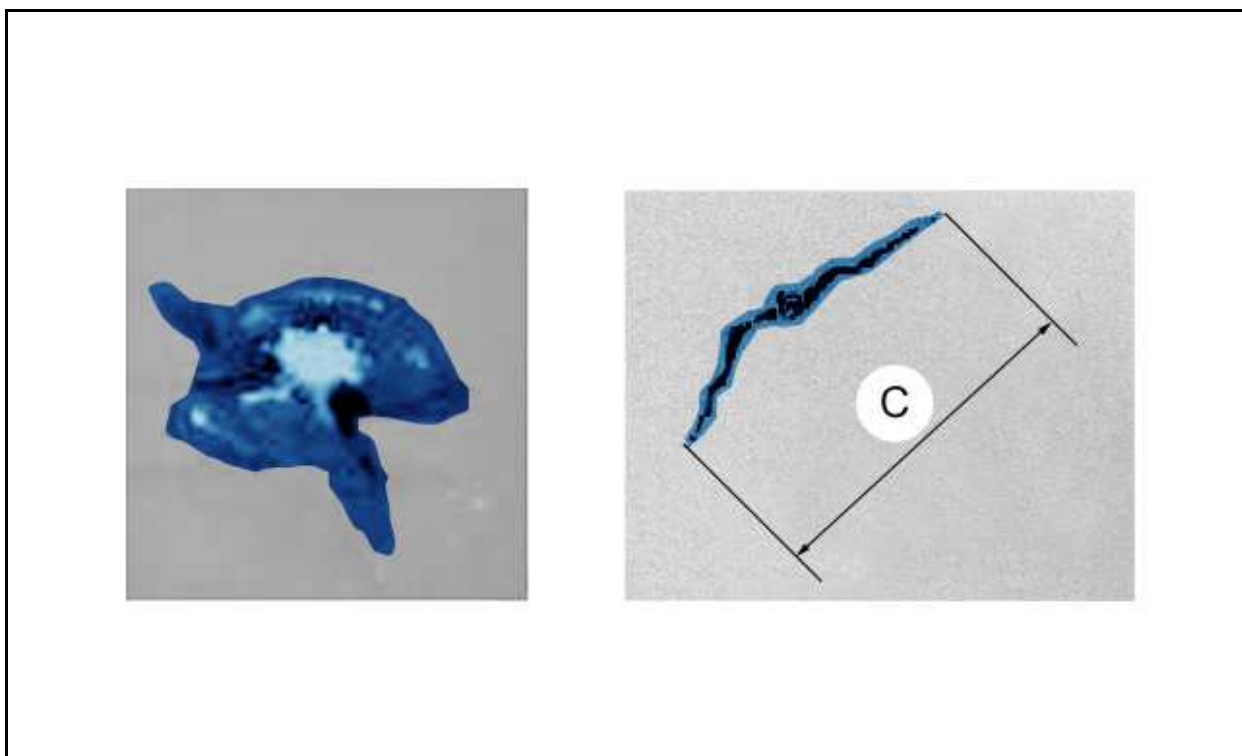


Рисунок : C5CM06YD

"C" = 50 мм (Максимум ).

Образование нескольких трещин, расходящихся от места удара.

### 3.3. След от удара в виде пузыря с расходящимися трещинами или сочетание этих

## ТИПОВ СЛЕДОВ

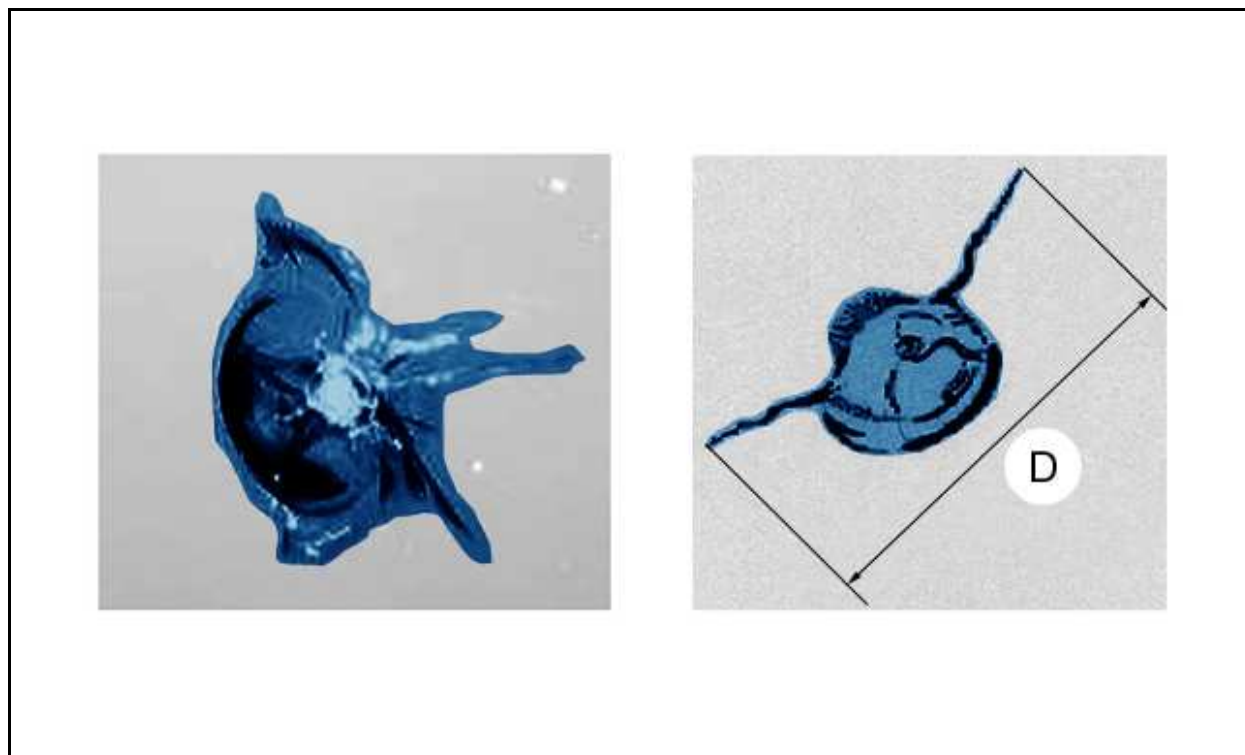


Рисунок : C5CM08PD

"D" = 50 мм (Максимум ).

Образование нескольких трещин, расходящихся от места удара.

## 4. Меры предосторожности при использовании

**ПРИМЕЧАНИЕ** : На результат ремонта оказывают влияние многие факторы.

Наиболее важны следующие моменты :

- Проверьте наличие влаги в месте удара
- Убедитесь, что температура стекла составляет от 10°C до 30°C
- Закройте полимер от ультрафиолетовых лучей
- Следите за величиной давления во время впрыска материала в след от удара

### 4.1. Влажность

**ПРИМЕЧАНИЕ** : При наличии влажности высушите след от удара с помощью нагревательной лампы.

**ВНИМАНИЕ** : Не перегревайте слишком сильно многослойное стекло нагревательной лампой, так как любой источник слишком сильного и резкого нагрева может привести к увеличению следа от удара и растрескиванию стекла.

### 4.2. Температура

Идеальная температура для ремонта многослойного стекла составляет от 10°C до 30°C.

### 4.3. Ультрафиолетовые лучи

Ремонт выполняется в месте, защищенном от ультрафиолетовых лучей.

### 4.4. Давление

Следуйте рекомендациям об уровне давления, приведенным в инструкции по ремонту.

## 5. Ремонт

**ПРИМЕЧАНИЕ :** Действуйте таким же образом при ремонте атермического стекла.

Закройте капот защитной тканью, чтобы расположить инструменты.  
Очистите многослойное стекло вокруг следа от удара сухой неворсистой ветошью.

**ПРИМЕЧАНИЕ :** Не следует распылять средство на след от удара.

## 5.1. Установка на место

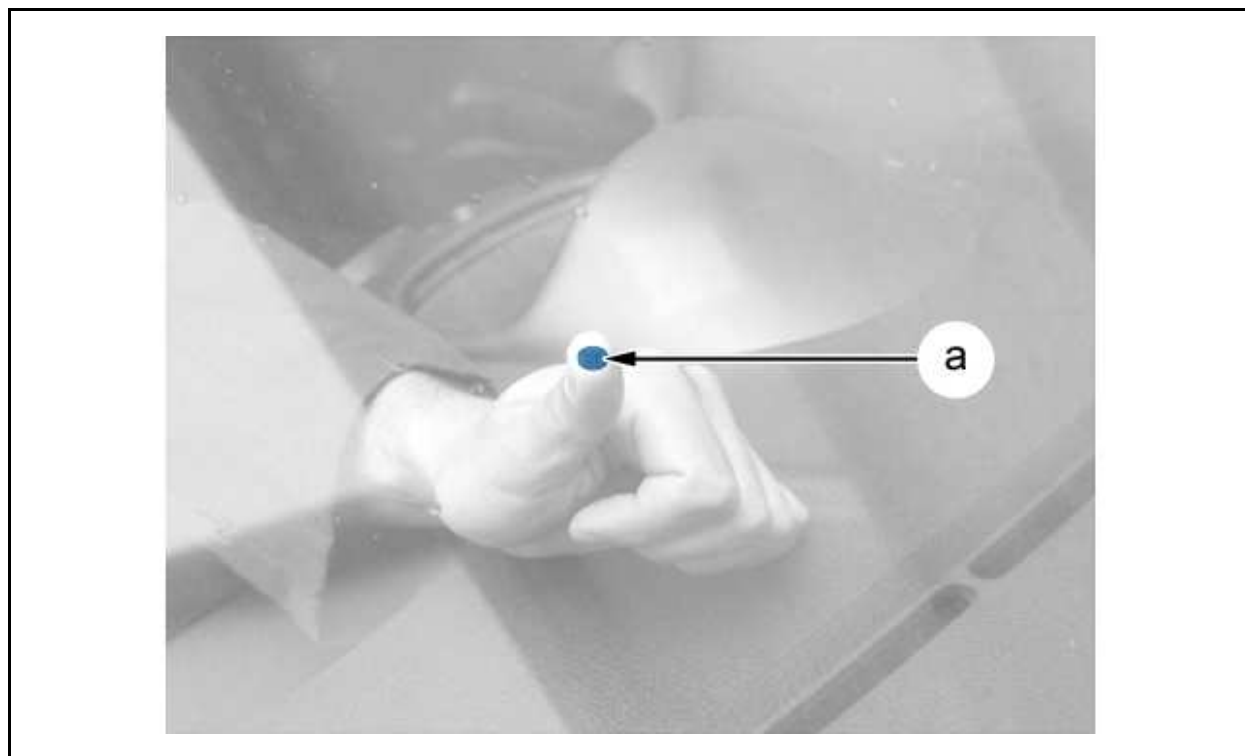


Рисунок : C5CM070D

Слегка надавите пальцем на след от удара в "а", чтобы убедиться в отсутствии зачаточных трещин.

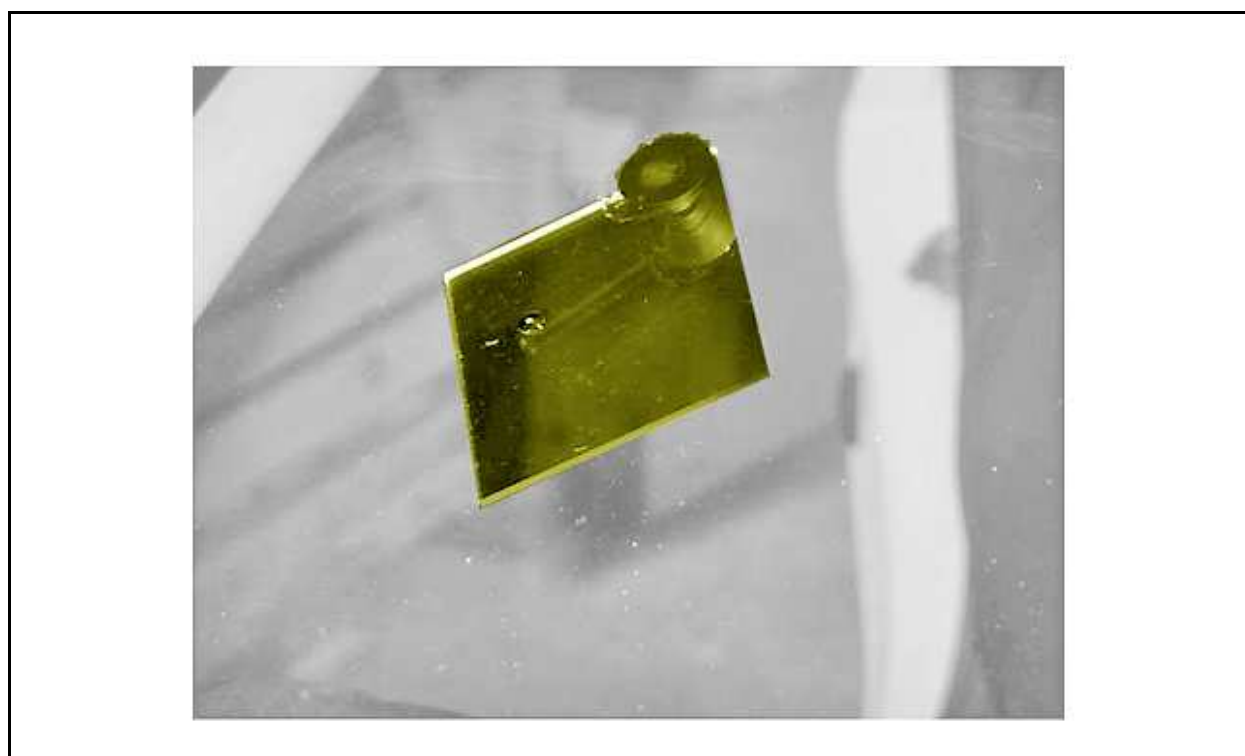


Рисунок : C5CM08QD

Нанесите клеящий состав на вакуумный захват.

Установите в салоне зеркало заднего вида на уровне следа от удара.

**ПРИМЕЧАНИЕ** : Зеркало будет направлять ваши действия в ходе ремонта.



Рисунок : C5CM08YD

Проделайте отверстие в стекле до слоя с поливинилбутиральной пленкой ; С помощью дрели и сверла.

## 5.2. Процедура впрыска

2 Методики впрыска смолы :

- 1 Ручная методика
- 1 Методика с использованием вакуумно-нагнетательного насоса

**ПРИМЕЧАНИЕ** : См. инструкцию по ремонту : Перед тем как извлекать впрыскиваемое средство, убедитесь что в следе от удара больше нет пузырьков воздуха.

## 5.3. Сушка и полировка

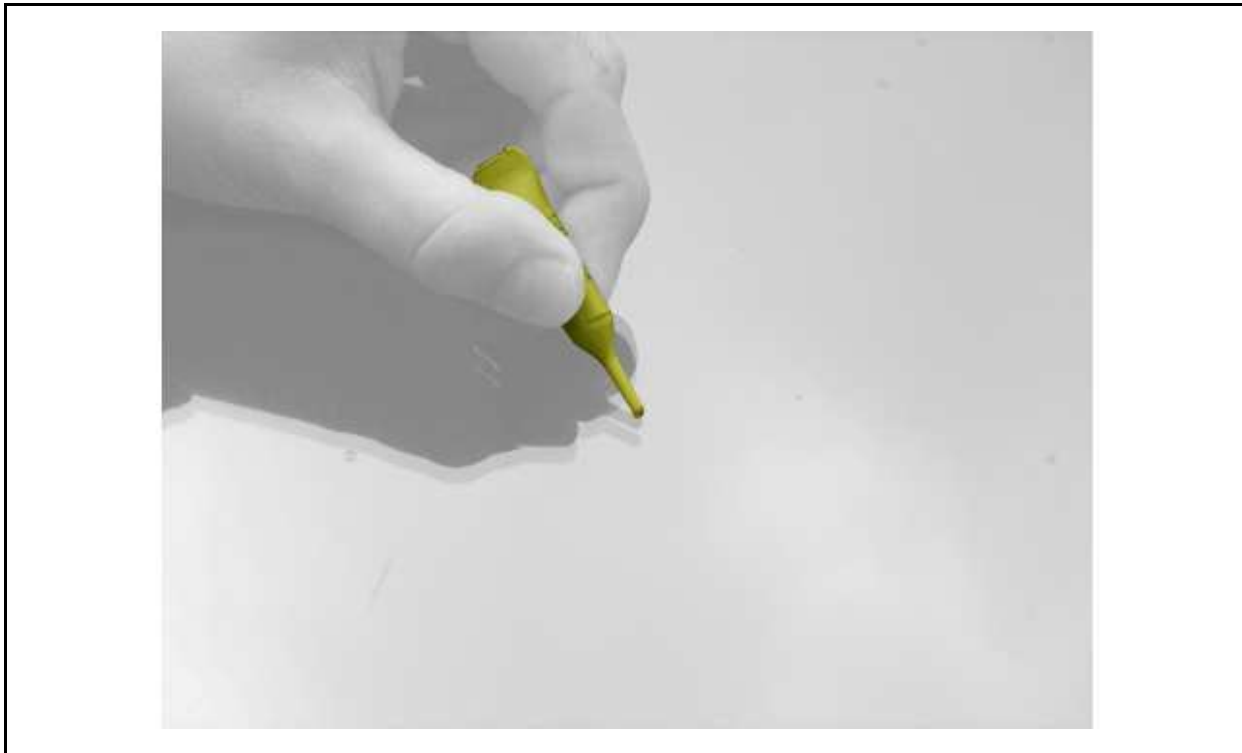


Рисунок : C5CM08ZD

Нанесите каплю отделочного полимера.

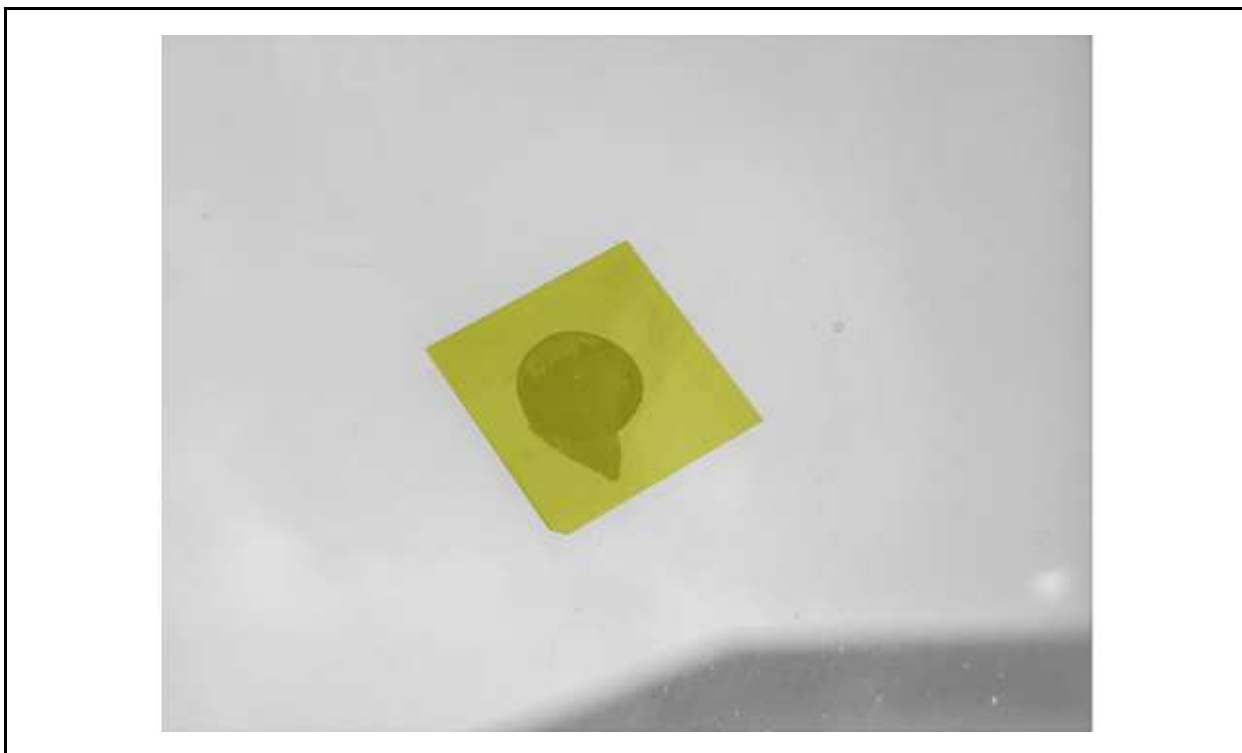


Рисунок : C5CM090D

Поместите небольшой лист пластика на отделочный полимер.

Оставьте лист пластика на отделочном полимере, чтобы последний покрывал весь след от удара.

**ПРИМЕЧАНИЕ** : Не касайтесь пальцами отделочного полимера.

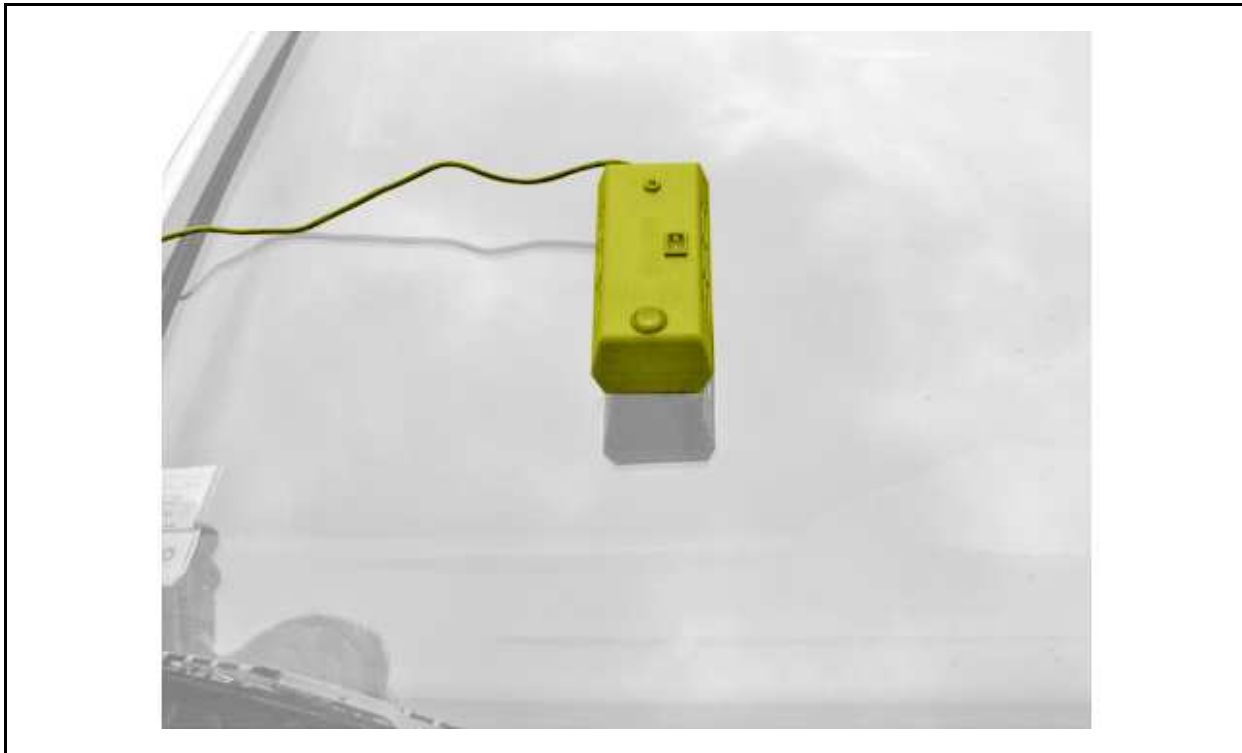


Рисунок : C5CM091D

Установите ультрафиолетовую лампу с наружной стороны многослойного стекла на небольшой лист пластика. Дайте подсохнуть в течение 15 минут (минимум).

Снять :

- Ультрафиолетовую лампу
- Пластиковую накладку

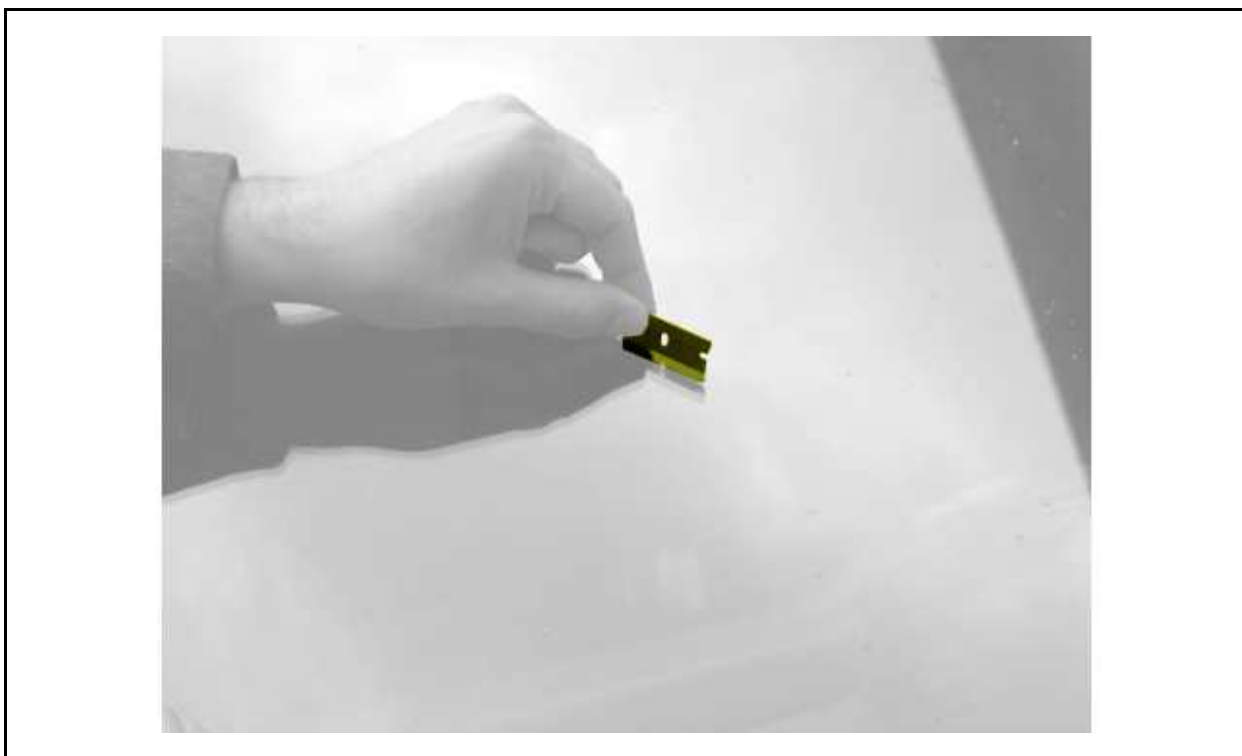


Рисунок : C5CM092D

Удалите излишки отделочного полимера с помощью скребка.

**ВНИМАНИЕ** : Излишки следует удалять перпендикулярно относительно многослойного стекла, а не параллельно (риск удалить весь слой полимера).



Рисунок : C5CM093D

Нанесите специальный полирующий состав для стекла с помощью неворсистой ветоши.

Очистите многослойное стекло.

Убедитесь, что поверхность стекла в месте ремонта такая же ровная, как и в других местах многослойного стекла.