

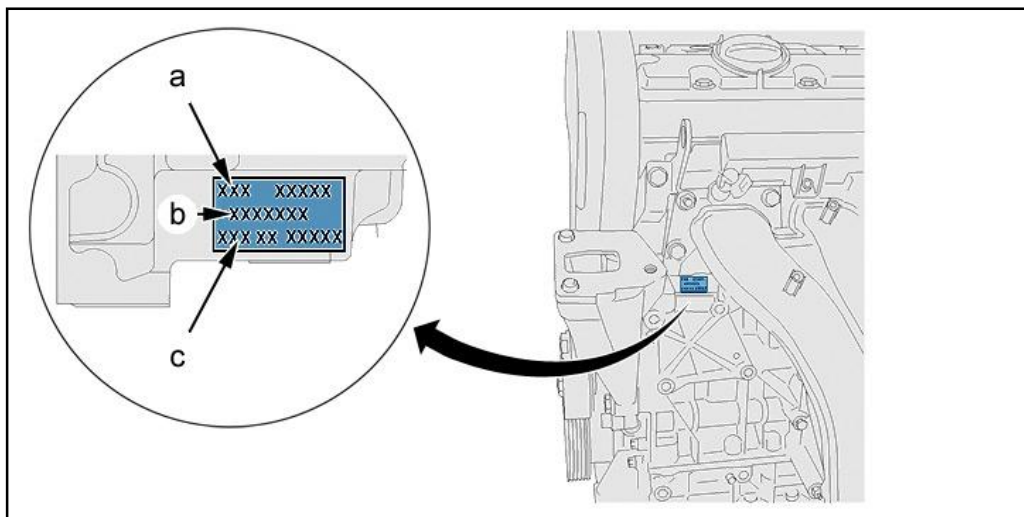
**ОБЩИЕ ХАРАКТЕРИСТИКИ : ДВИГАТЕЛЯ :***ДВИГАТЕЛЬ С ВПРЫСКОМ БЕНЗИНА EW10A***1. Обозначение**

Рисунок : B1BPRUED

"a" Тип в соответствии с законодательством - Код двигателя .

"b" Метка узла .

"c" Заводской номер .

**2. Характеристики**

Код двигателя	EW10A
Тип в соответствии с законодательством	RFJ
Объем цилиндров (см <sup>3</sup> )	1997
Внутренний диаметр x ход поршня (мм)	85 X 88
Степень сжатия	11/1
Макс. мощность (ЕС)	103 кВт при 6000 об/мин
Максимальная мощность (л.с. DIN)	140
Максимальный крутящий момент (С.Е.Е)	20 дН.м при 4000 об/мин
Макс. крутящий момент (DIN)	19,4 м.кг
Выполняемая норма токсичности	L5
Топливо	Экстра, неэтилированный : 95 RON
Каталитический нейтрализатор	Да
Система впрыска топлива	Распределенный
Поставщик	MAGNETTI MARELLI
Тип	MM6LPB

**3. Головка цилиндров****3.1. Прокладка головки цилиндров**

Прокладка головки цилиндров металлическая многослойная .

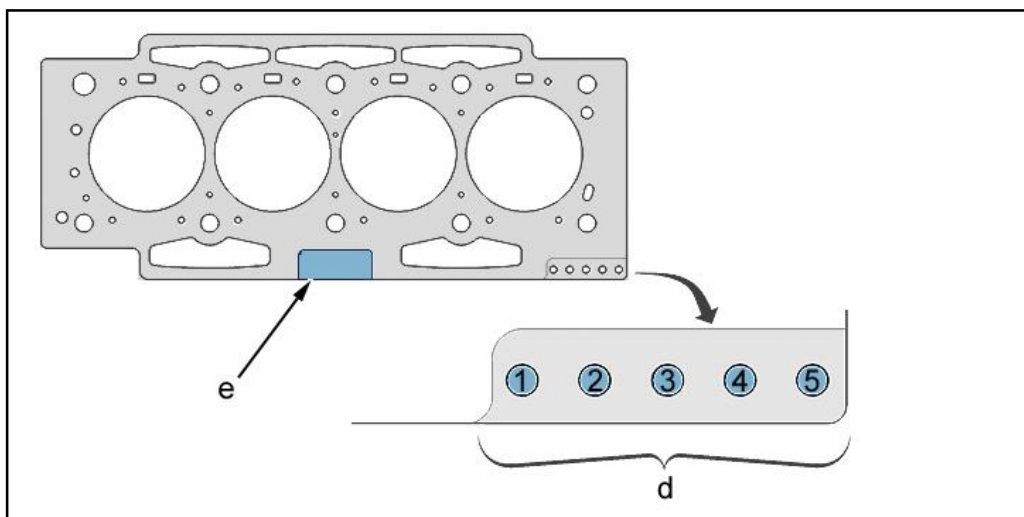


Рисунок : B1DP23RD

"d" Метка толщины : Отверстие в (4) =  $0,67 \pm 0,04$  mm .

"e" Зона маркировки : Кроме .

Поставщик : MEILLOR .

### 3.2. Болт крепления головки цилиндров

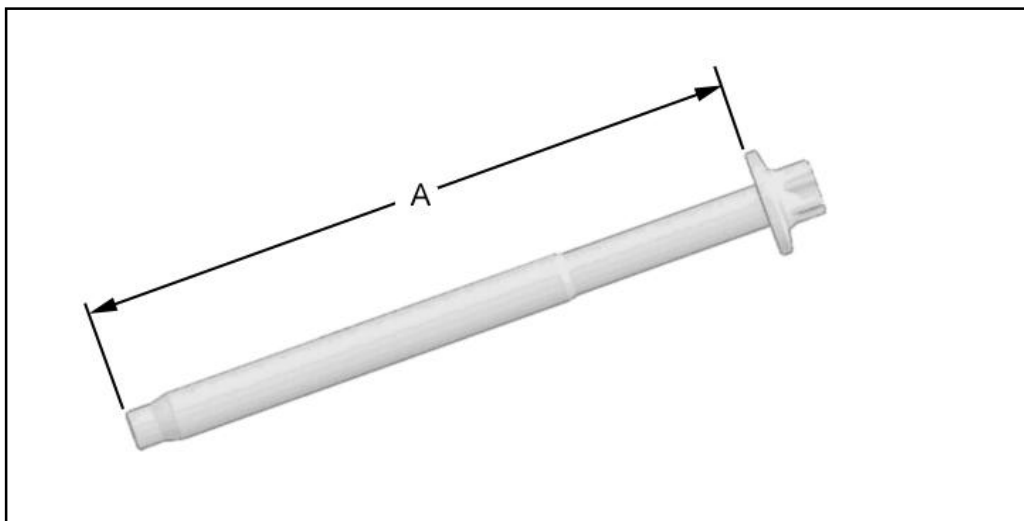


Рисунок : B1DP1ZZD

**ВНИМАНИЕ** : Не используйте повторно болты крепления головки цилиндров, длина которых превышает 129,5 мм .

"A" Длина тела новых болтов = 127,5 мм .

### 3.3. Затяжка болтов крепления головки цилиндров

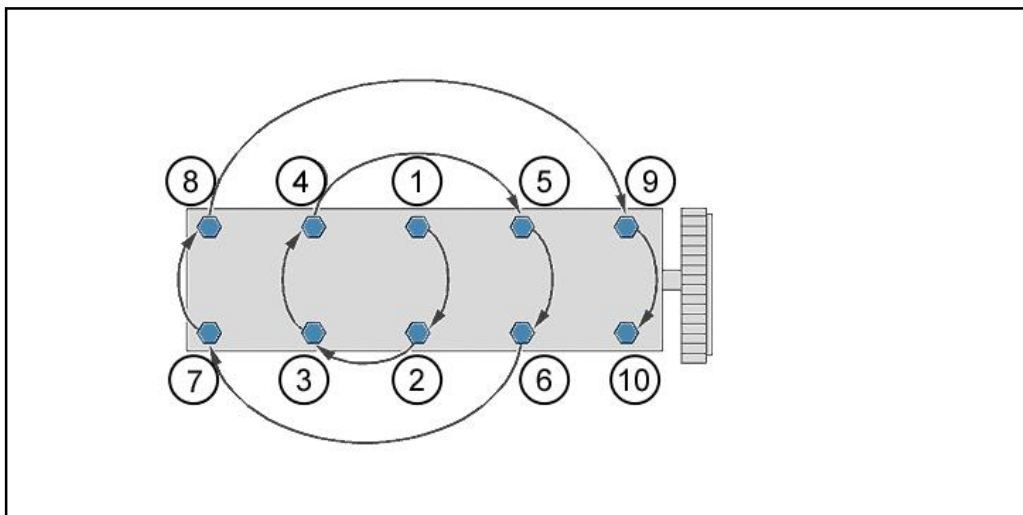


Рисунок : B1DP1XKD

**ВНИМАНИЕ** : Выполните следующие операции : Последовательно в порядке от 1 до 10 ; Отворачивание : Производите в обратном порядке (от 10 до 1) .

Метод затяжки :

- Предварительно затяните винты с моментом  $1,5 \pm 0,1$  Нм (порядок с 1 по 10)
- Затяните болты моментом  $5 \pm 0,1$  дН.м (порядок с 1 по 10)
- Отверните болты на  $360 \pm 2^\circ$  (порядок с 10 по 1)
- Затяните болты моментом  $2 \pm 0,2$  дН.м (порядок с 1 по 10)
- Угловая затяжка на  $285 \pm 5^\circ$  (порядок с 1 по 10)

**ПРИМЕЧАНИЕ** : Повторная затяжка головки после разборки запрещается .

## 4. Механизм ГРМ

### 4.1. Распределительные валы

На распределительных валах имеются следующие идентификационные метки :

- Кольца, нанесенные краской
- Маркировка, выбитая на конце вала ( Со стороны привода ГРМ )

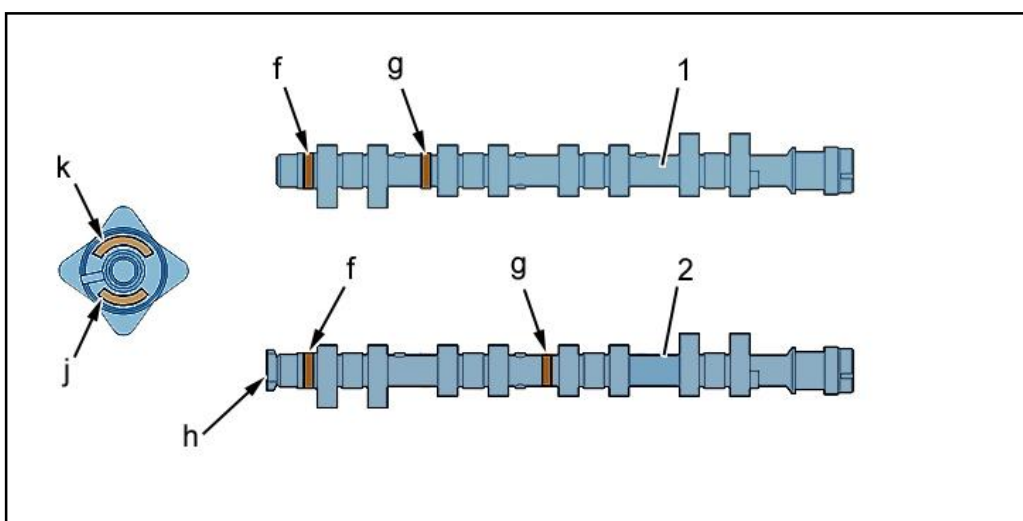


Рисунок : B1EP1WAD

(1) Распределительный вал впускных клапанов .

- (2) Распределительный вал выпускных клапанов .  
 "f" Кольца, нанесенные краской (ремонтная метка) .  
 "h" Мишень датчика положения распределительного вала .

Описание	(1) Распределительный вал впускных клапанов	(2) Распределительный вал выпускных клапанов
Маркировка размера ( В " j " )	D1309	D1348
Маркировка в "k"	9633271399	9634254399
Кольца, нанесенные краской	Желтый ( В " g " )	

#### 4.2. Зазор в клапанах на холодном двигателе

Гидрокомпенсаторы .