

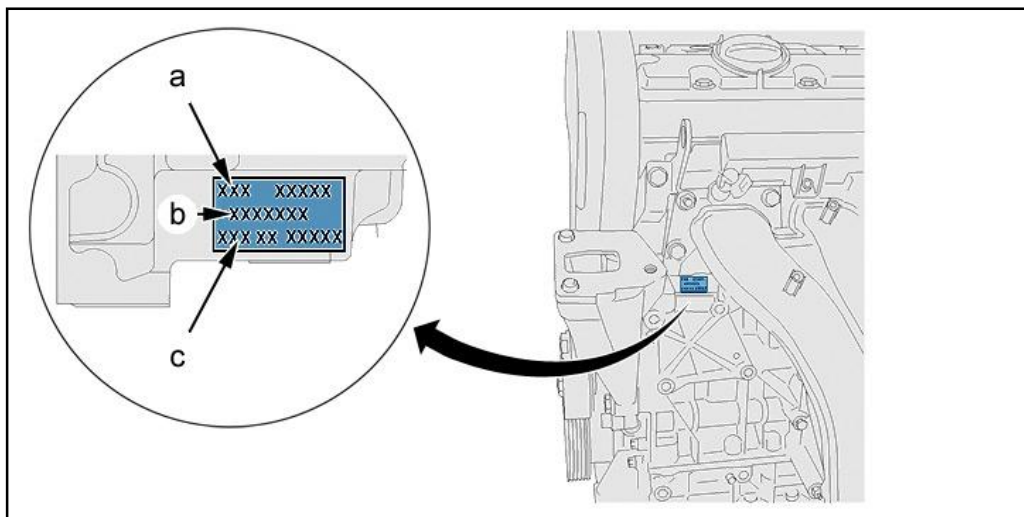
ОБЩИЕ ХАРАКТЕРИСТИКИ : ДВИГАТЕЛЯ :*ДВИГАТЕЛЬ С ВПРЫСКОМ БЕНЗИНА EW7A***1. Обозначение**

Рисунок : B1BPRUED

"a" Тип в соответствии с законодательством - Код двигателя .

"b" Метка узла .

"c" Заводской номер .

2. Характеристики

Код двигателя	EW7A
Тип в соответствии с законодательством	6FY
Объем цилиндров (см ³)	1749
Внутренний диаметр x ход поршня (мм)	82,7 X 81,4
Степень сжатия	11/1
Макс. мощность (ЕС)	92 кВт при 6000 об/мин
Максимальная мощность (л.с. DIN)	125
Максимальный крутящий момент (С.Е.Е)	17 дН.м при 4000 об/мин
Макс. крутящий момент (DIN)	16,5 м.кг
Выполняемая норма токсичности	L5
Топливо	Экстра, неэтилированный : 95 RON
Каталитический нейтрализатор	Да
Система впрыска топлива	Распределенный
Поставщик	MAGNETTI MARELLI
Тип	MM6LPB

3. Головка цилиндров**3.1. Прокладка головки цилиндров**

Прокладка головки цилиндров металлическая многослойная .

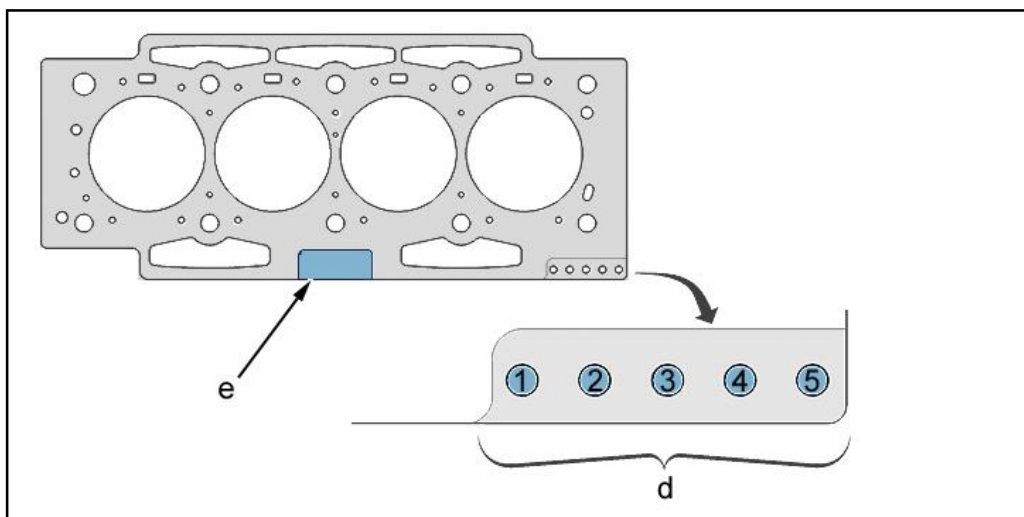


Рисунок : B1DP23RD

"d" Метка толщины : Отверстие в (4) = $0,67 \pm 0,04$ mm .

"e" Зона маркировки : Кроме .

Поставщик : MEILLOR .

3.2. Болт крепления головки цилиндров

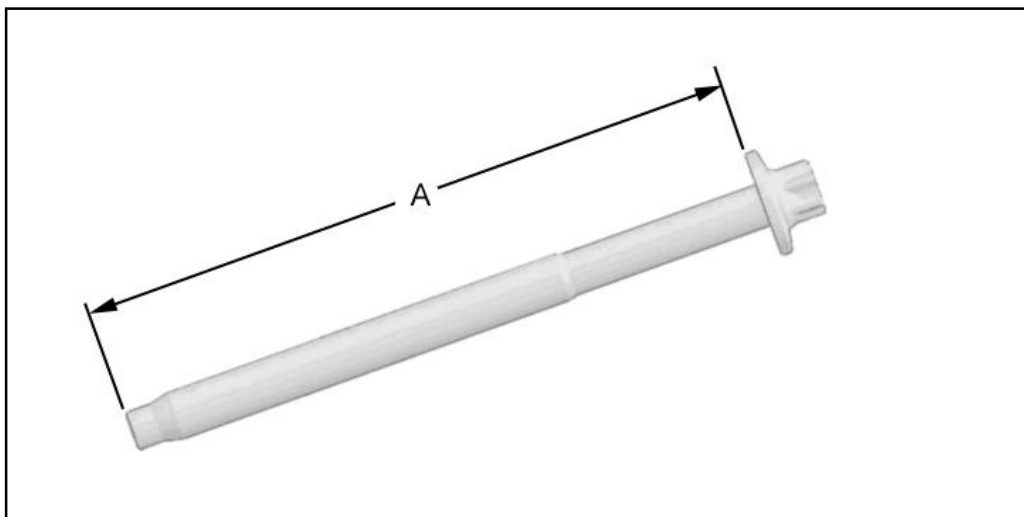


Рисунок : B1DP1ZZD

ВНИМАНИЕ : Не используйте повторно болты крепления головки цилиндров, длина которых превышает 129,5 мм .

"A" Длина тела новых болтов = 127,5 мм .

3.3. Затяжка болтов крепления головки цилиндров

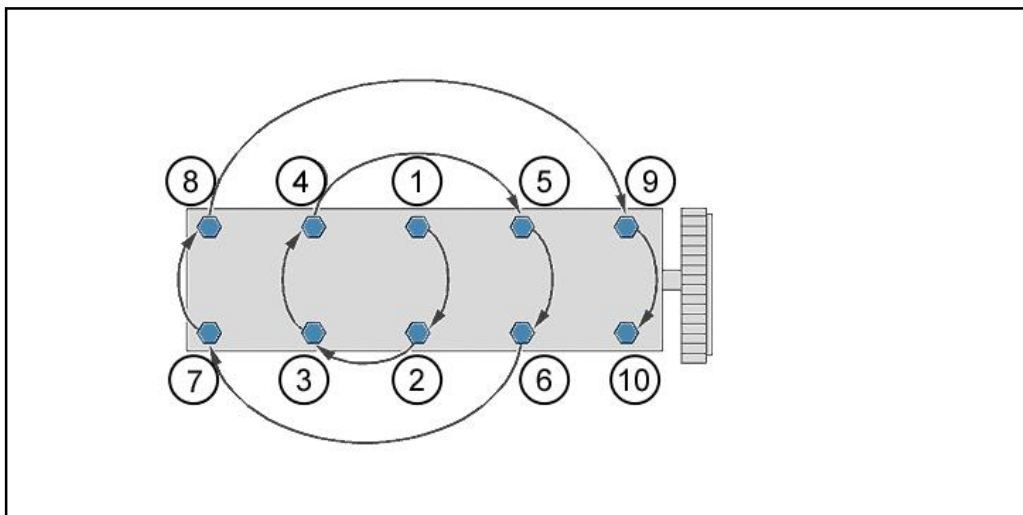


Рисунок : B1DP1XKD

ВНИМАНИЕ : Выполните следующие операции : Последовательно в порядке от 1 до 10 ; Отворачивание : Производите в обратном порядке (от 10 до 1) .

Метод затяжки :

- Предварительно затяните винты с моментом $1,5 \pm 0,1$ Нм (порядок с 1 по 10)
- Затяните болты моментом $5 \pm 0,1$ дН.м (порядок с 1 по 10)
- Отверните болты на $360 \pm 2^\circ$ (порядок с 10 по 1)
- Затяните болты моментом $2 \pm 0,2$ дН.м (порядок с 1 по 10)
- Угловая затяжка на $285 \pm 5^\circ$ (порядок с 1 по 10)

ПРИМЕЧАНИЕ : Повторная затяжка головки после разборки запрещается .

4. Механизм ГРМ

4.1. Распределительные валы

На распределительных валах имеются следующие идентификационные метки :

- Кольца, нанесенные краской
- Маркировка, выбитая на конце вала (Со стороны привода ГРМ)

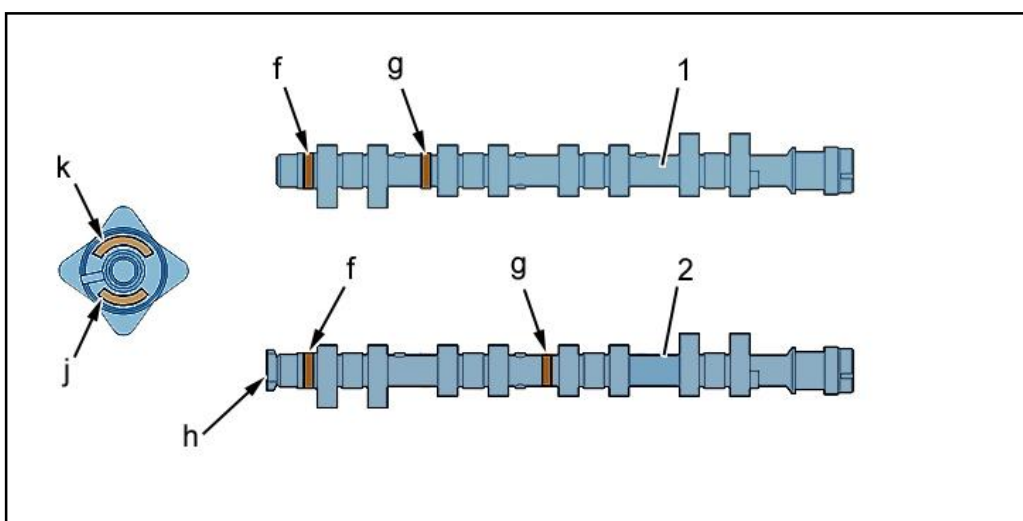


Рисунок : B1EP1WAD

(1) Распределительный вал впускных клапанов .

- (2) Распределительный вал выпускных клапанов .
"f" Кольца, нанесенные краской (ремонтная метка) .
"h" Мишень датчика положения распределительного вала .

Описание	(1) Распределительный вал впускных клапанов	(2) Распределительный вал выпускных клапанов
Маркировка размера (В " j ")	D1309	D1598
Маркировка в "k"	9633271399	9650756599
Кольца, нанесенные краской	Желтый (В " g ")	

4.2. Зазор в клапанах на холодном двигателе

Гидрокомпенсаторы .