

29 апреля 2012 г.
21:51

СНЯТИЕ – УСТАНОВКА : ТРОС ПРИВОДА СЦЕПЛЕНИЯ :

BVM5

ВНИМАНИЕ : The 2 types of clutch cable are fitted with an automatic adjuster .

Push type clutch cable	
Двигателя XUD 9A	Коробкапередатч BE3
Двигателя XU7 JB	Коробкапередатч BE3
Двигателя XU7 JP4	Коробкапередатч BE3
Двигателя TU3	Коробкапередатч MA
Двигателя TU5 JP	Коробкапередатч MA
Pull-type clutch cable	Pull-type clutch cable
Двигателя XUD 9TE	Коробкапередатч BE3

1. Снятие

Отсоедините аккумуляторную батарею .

Снимите :

- Аккумуляторную батарею
- Ящик аккумуляторной батареи
- Кронштейн аккумуляторной батареи

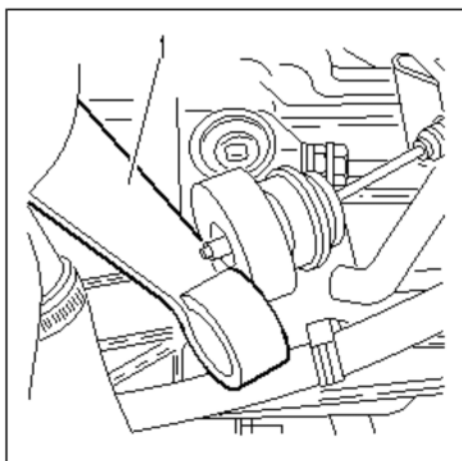
1.1. Сцепление нажимного типа

Рисунок : B2BP02UC

1.2. Сцепление «выключенное»

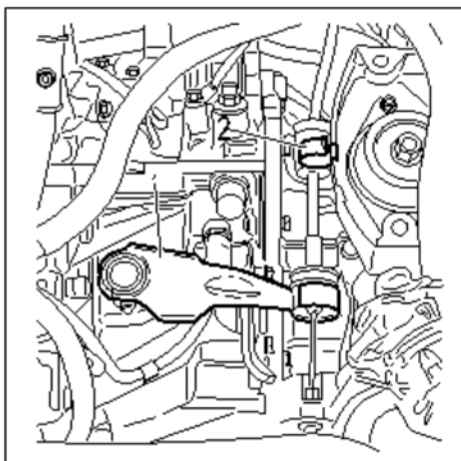


Рисунок : B2BP03BC

1.3. Снятие (продолжение)

Отсоедините трос от рычага (1) .

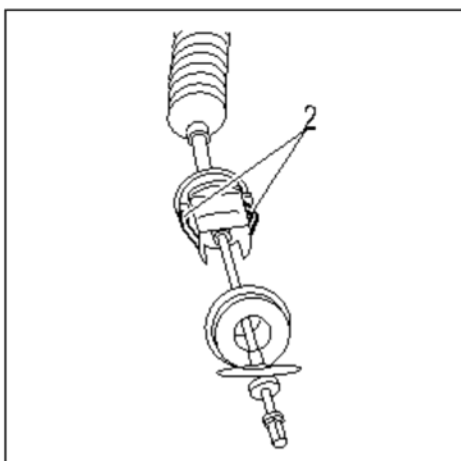


Рисунок : B2BP02VC

Unclip the cable from the gearbox by squeezing the lateral locating tabs (2) .
Remove the clutch cable from the bulkhead .

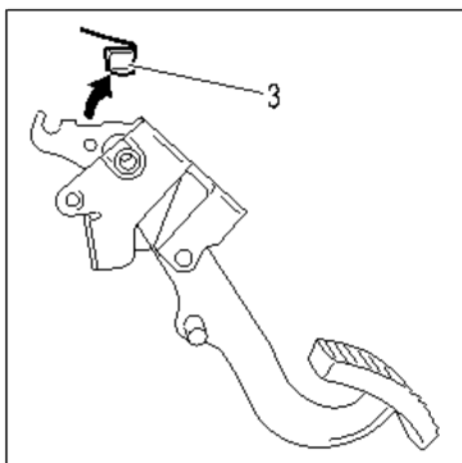


Рисунок : B2BP02WC

Снимите скобу (3) .

Uncouple the clutch cable from the clutch pedal .

2. Установка

2.1. Сцепление нажимного типа

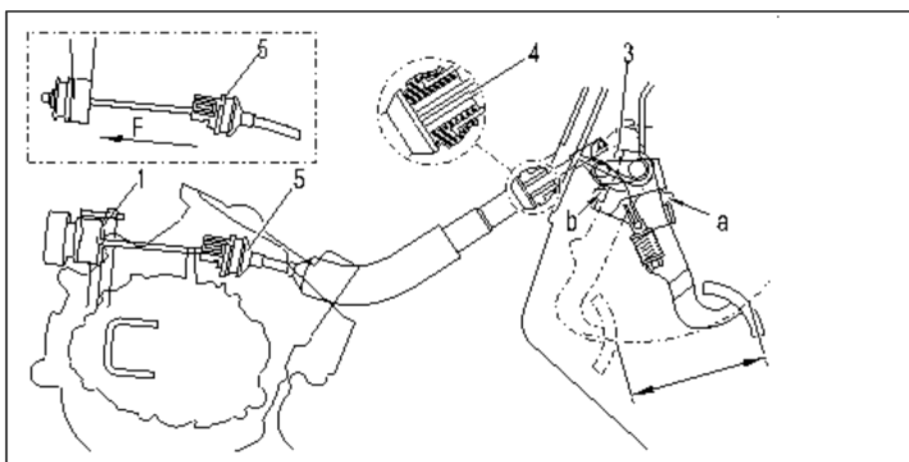


Рисунок : B2BP03CD

2.2. Сцепление «выключенное»

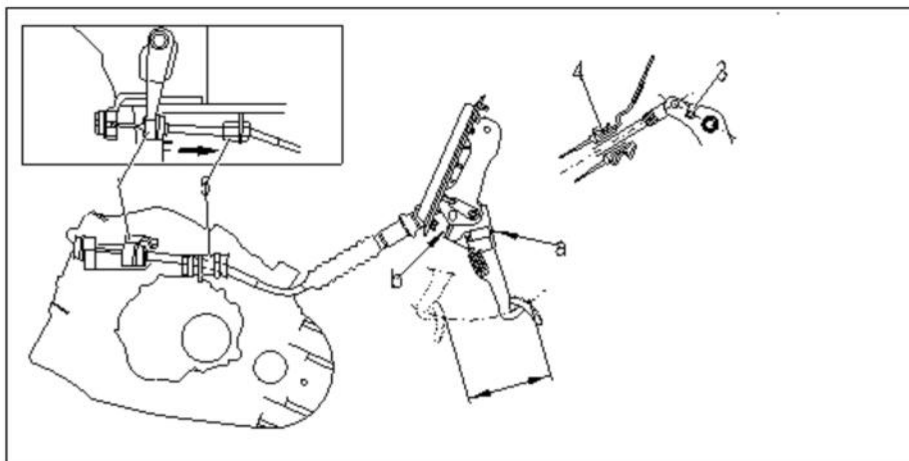


Рисунок : B2BP03DD

2.3. Установка (продолжение)

Raise the pedal to its upper position (against "a") .

Fit the cable yoke to the clutch pedal hook .

Fit a new clip (3) .

Fit the end-piece (4) to the bulkhead , (use grease G6) .

Clip the end-piece (5) to the gearbox .

Подсоедините трос к рычагу (1) .

Press the clutch pedal several times to fully locate the cable .

Check that the cable end-piece (4) is correctly located in the bulkhead .

Check the operation of the automatic adjuster :

- After assembly of the cable, pull the declutching lever in the opposite direction to declutching (along F), it must be possible to pull back the lever by hand
- Немного нажмите на педаль сцепления и повторите то же действие , The lever shouldn't move backwards

ВНИМАНИЕ : If during the checks, it is noticed that the system is jammed or if the pedal has been removed, the pedal position must be reset . The correct position of the pedal is given by the angular displacement of the stop plate at "a" and "b" .

3. Adjusting the pedal height

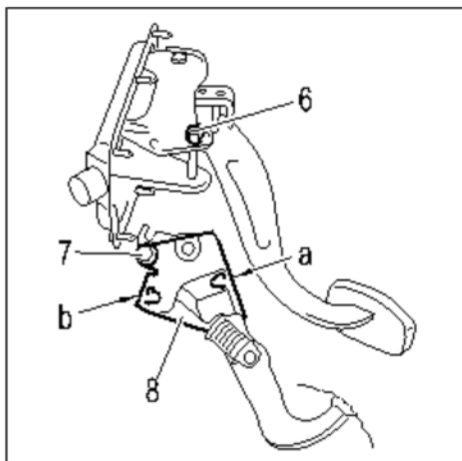


Рисунок : B2BP03EC

Ослабить :

- Гайку (6)
- Болт (7)

Fully raise the stop plate (8) , Using a lever , There must be a substantial free play in the pedal .

Lower the stop plate until there is a clearance of 2 mm +/- 1 mm .

Затяните :

- Гайку (6)
- Болт (7)

Check that the outer clutch cable slides freely .

At rest position, the clutch cable outer should be free and be able to get longer and shorter .

4. Ход педали сцепления

The automatic adjuster requires no manual setting .

The clutch pedal travel is identical on all models : 145 ± 5 мм .

The adjustment is achieved by reducing the length of the outer cable .

ВНИМАНИЕ : The automatic adjustment is achieved by modifying the curvature of the outer cable .
Don't fasten the sheath at just any fixed position on the vehicle or, when routing of the sheath is guided,
respect its run scrupulously .

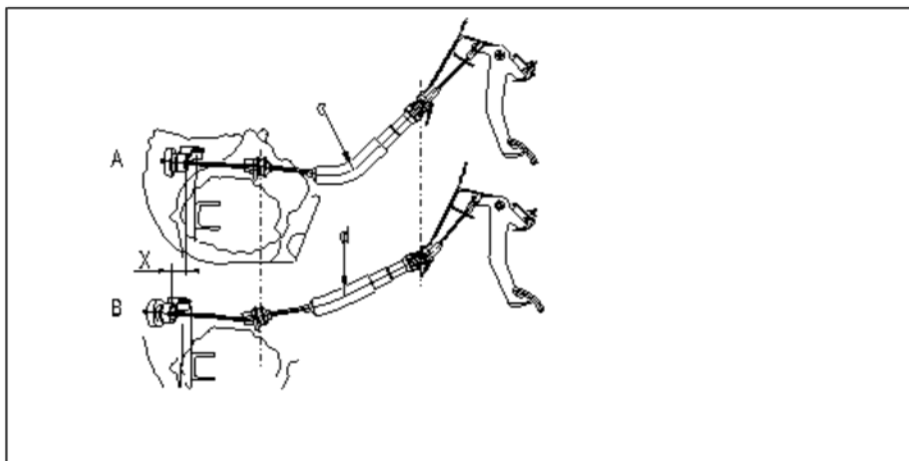


Рисунок : B2BP03FD

" c " : New cable shape .

" b " : Shape after automatic adjustment .

" X " : Clutch wear .