

ПРЕЗЕНТАЦИЯ : РАЗЛИЧНЫЕ ВИДЫ ИНФОРМАЦИИ ВОДИТЕЛЯ

1. Введение

1.1. Размещение



Рисунок : C5FP16SD

1.2. Введение

Презентация различных видов информации водителя использует следующие поддерживающие элементы :

- Панель приборов (показывающие приборы, жидкокристаллический дисплей, сигнализаторы и индикаторы)
- Многофункциональный дисплей (предупреждения, информация и т.д.)
- Панель управления климатической установкой
- Зуммер, интегрированный в модуль коммутации под рулевым колесом
- Электролюминесцентный диод в кнопке
- Громкоговорители системы помощи при парковке (в зависимости от комплектации автомобиля)

Управление различными видами информации происходит в зависимости от их приоритетов и типа поддержки.

Различные виды информации водителя могут передаваться несколькими поддерживаемыми информативными элементами одновременно.

1.3. Панель приборов

Панель приборов с цифровой индикацией является компьютером сети CAN CONFORT.

Панель приборов состоит из следующих элементов :

- Индикаторы и сигнализаторы
- Счетчики пробега и указатели (Режим двигателя/скорость автомобиля)
- Контактные регуляторы яркости подсветки, установки на ноль счетчика частичного пробега и т.д....)
- Многофункциональный дисплей

На панели приборов также имеется :

- 1 Индикатор приближения технического обслуживания
- 1 Указатель уровня масла
- Счетчики пробега
- 1 Индикатор ограничителя скорости автомобиля и круиз-контроля (в зависимости от комплектации автомобиля)
- 1 Индикатор автоматической или автоматизированной коробки передач
- 1 Указатель уровня топлива

Панель приборов обменивается данными с другими компьютерами сети CAN CONFORT и имеет функции самодиагностики.

Оператор может выполнить следующие действия с помощью диагностического прибора :

- Считывание данных
- Запись данных
- Тест исполнительных элементов и управление выходами
- Обнуление некоторых видов информации

1.4. Многофункциональный дисплей

Многофункциональный экран это поддержка информации для водителя, это компьютер сети CAN CONFORT, имеющий следующие функции :

Индикаторы приближения к различным элементам системы (свето- или звуковые сигналы)

- Информировать водителя о внешних элементах системы (дата, час, температура окружающей среды)
- Информировать водителя о внутренних элементах системы (автодиагностика, бортовой компьютер)
- Управлять выводом сообщений автомагнитолы
- Управлять выводом сообщений CD -чейнджера (дополнительное оборудование)
- Управлять выводом сообщений системы навигации (дополнительное оборудование)
- Управлять выводом сообщений радиотелефона (дополнительное оборудование)

Существует 3 различных многофункциональных дисплея :

- Многофункциональный дисплей типа А+
- Многофункциональный дисплей типа С-
- Многофункциональный дисплей типа DT (см. радиотелефон RT3)

На многофункциональный дисплей выводится следующая информация :

- Время
- Дата
- Внешняя температура
- Автомагнитола
- CD-чейнджер
- Бортовой компьютер
- Встроенный в аудиосистему телефон (RT3)
- Информация, связанная с меню персонализации
- Помощь при парковке
- Положение дверей
- Предупреждения
- Комплект свободные руки

Многофункциональный дисплей внутренне управляет следующими функциями :

- Час, дата
- Конфигурация языка, единицы счетчика пробега
- Управление выводом сообщений на дисплей

2. Описание оборудования

2.1. Монохромная панель приборов с многофункциональным дисплеем А

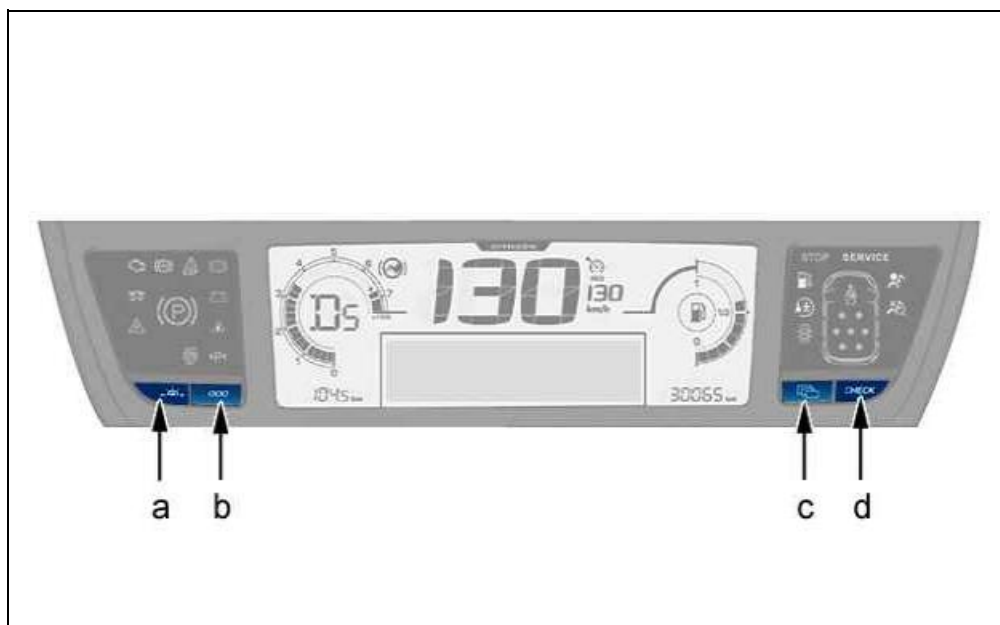


Рисунок : C5FP16TD

Оборудование	Тип интерфейса
Выключатель регулировки уровня подсветки "а"	Кнопка
Контактор сброса на ноль указателя дневного пробега "б"	Кнопка
Персонализация панели приборов (Вывод желаемой информации) "с"	Кнопка
Контактор "СНЕК" (проверка) (Перечень сигналов) "d"	Кнопка

2.2. Двухцветная панель приборов с многофункциональным экраном С



Рисунок : C5FP16UD

Оборудование	Тип интерфейса
Выключатель регулировки уровня подсветки "a"	Кнопка
Контактор сброса на ноль указателя дневного пробега "b"	Кнопка
Персонализация панели приборов (Вывод желаемой информации) "c"	Кнопка
Выключатель "цвет" (Выбор цвета фона экрана) ; Кнопка, позволяющая выбрать несколько вариантов цвета фона от белого до синего "e"	Кнопка

2.3. Панель приборов NaviDrive с многофункциональным экраном DT

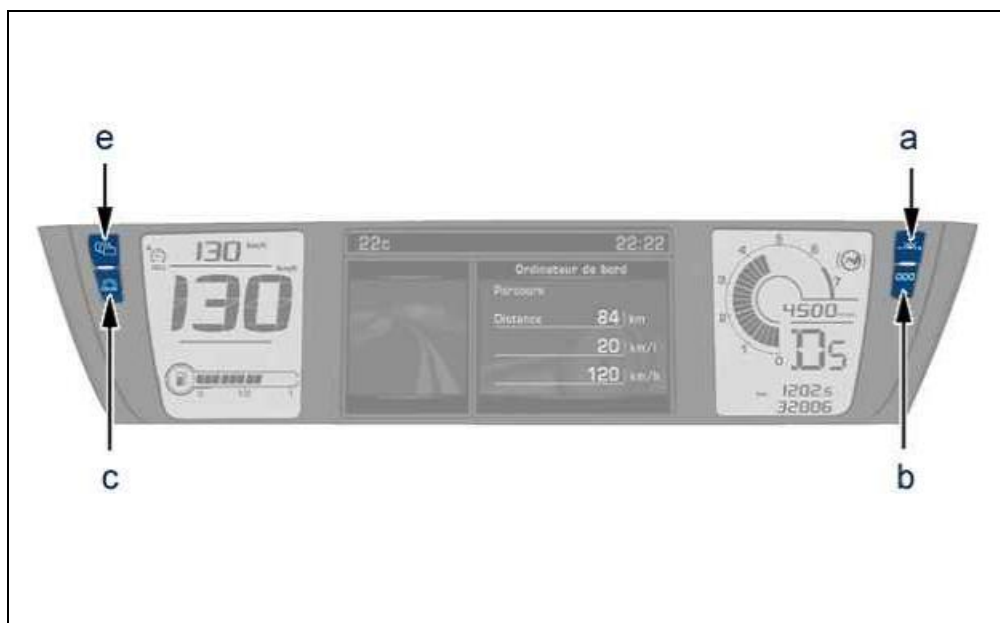
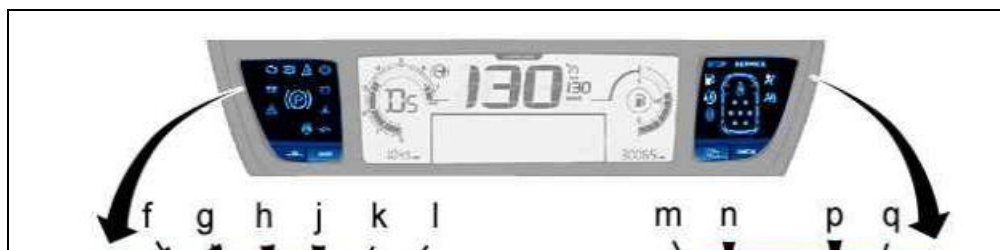


Рисунок : C5FP16VD

Оборудование	Тип интерфейса
Выключатель регулировки уровня подсветки "a"	Кнопка
Контактор сброса на ноль указателя дневного пробега "b"	Кнопка
Персонализация панели приборов (Вывод желаемой информации) "c"	Кнопка
Выключатель "цвет" (Выбор цвета фона экрана) ; Кнопка, позволяющая выбрать несколько вариантов цвета фона от белого до синего "e"	Кнопка

3. Световые сигнализаторы и индикаторы

3.1. Индикаторы и сигнализаторы панели приборов A+ и C-



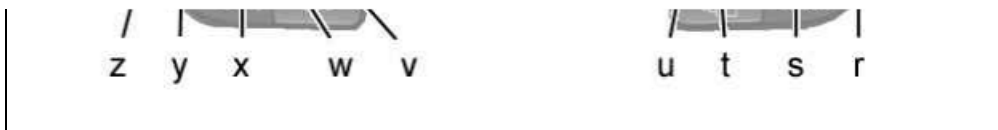


Рисунок : C5FP16WD

3.2. Световые индикаторы и сигнализаторы панели приборов DT

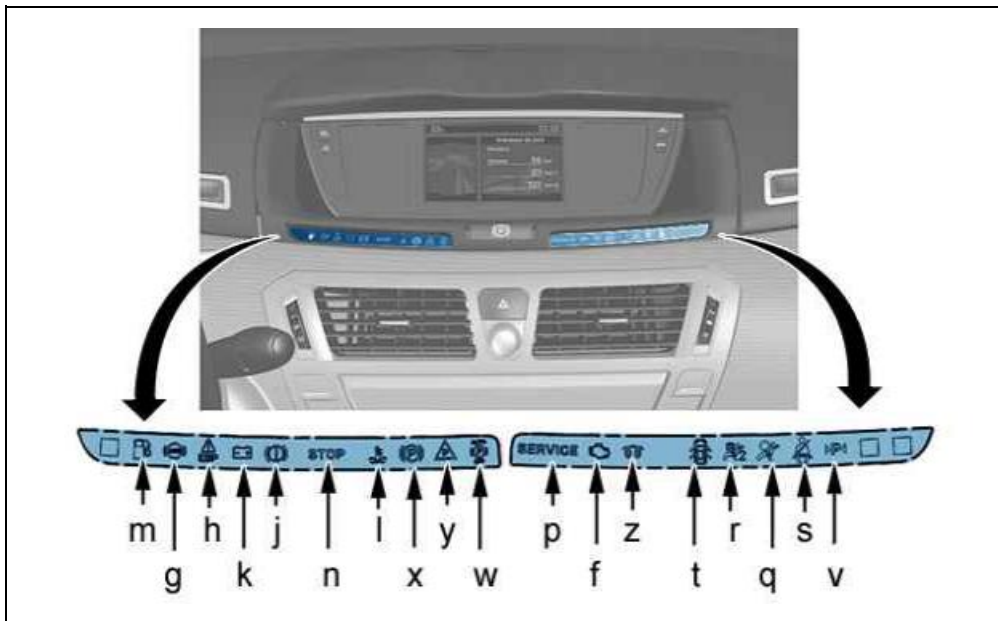


Рисунок : C5FP16XD

Сигнализаторы	Описание
" f "	Сигнализаторы нарушений в системе снижения выбросов
" g "	Индикатор системы ABS
" h "	Индикатор системы ESP/ASR
" j "	Сигнализатор уровня тормозной жидкости и ненормальности в распределении тормозных сил
" k "	Индикатор заряда аккумуляторной батареи
" l "	Предупреждающая контрольная лампа температуры охлаждающей жидкости двигателя
" m "	Сигнализатор минимального уровня топлива
" n "	Сигнализатор необходимости остановиться
" p "	Сигнализатор технического обслуживания
" q "	Сигнализатор неисправности фронтальной/ боковой подушки безопасности
" r "	Сигнализатор отключения подушки безопасности переднего пассажира
" s "	Сигнализатор непристегнутого ремня безопасности
" t "	Сигнализатор открытой двери
" u "	Визуальный сигнализатор системы безопасности детей
" v "	Индикатор измерения доступного пространства
" w "	Индикатор отключения автоматических функций стояночного тормоза с электроприводом
" x "	Индикатор электрического стояночного тормоза
" y "	Сигнализатор неисправности электрического стояночного тормоза
" z "	Индикатор предподогрева дизельного двигателя

3.3. Вынесенные индикаторы и сигнализаторы

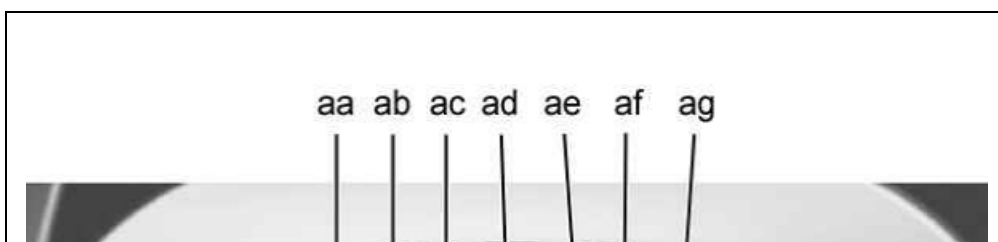




Рисунок : C5FP16YD

Сигнализаторы	Описание
"aa"	Передние противотуманные фары
"ab"	Указатель поворота (с левой стороны)
"ac"	Габаритные огни
"ad"	Фары дальнего света
"ae"	Указатель поворота (правая сторона)
"af"	Задние противотуманные фонари

4. Счетчики пробега и указатели

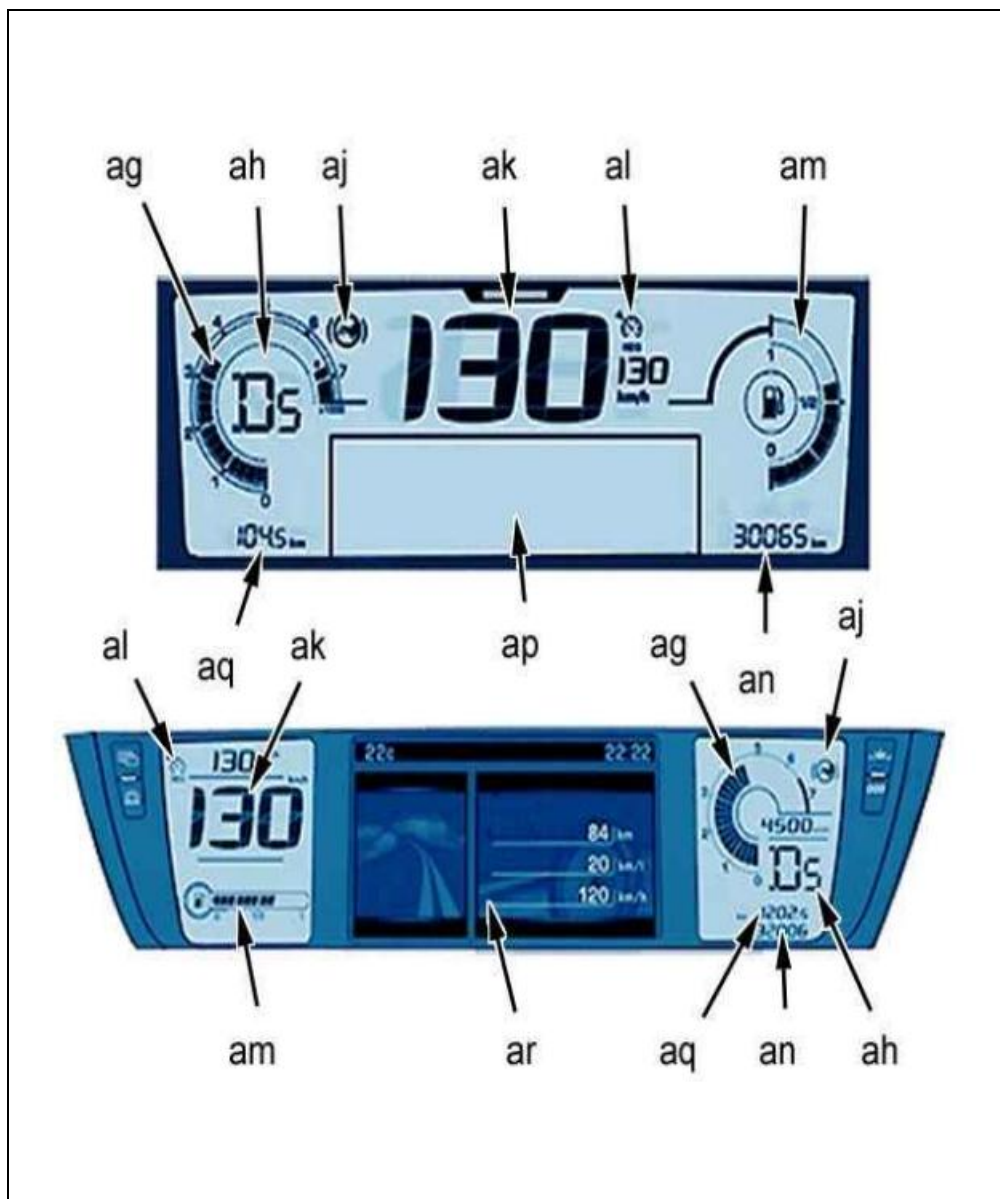


Рисунок : C5FP16ZP

