

Фото делал во время сборки, т.ч. опишу процесс сборки. Снимать обшивку двери и разбирать надо просто-напросто в обратной последовательности. Фотографии есть не все, которые хотел сделать, т.к. села батарейка на фотоаппарате, и он под конец периодически выключался.

Это как сломалась ручка (фото 01).



Это первый вариант ремонта. Он выдержал только 2 открывания двери. Ручка залита эпоксидкой, с двух сторон сделаны пластинки из металла. В двух местах делаем сквозные отверстия, просовываем в них гвозди и загибаем их с одной стороны, для фиксации. (фото 02 и 03)

Адгезия эпоксидки с материалом ручки практически отсутствует, т.ч. ее использовать вообще не имеет смысла. И вместо загнутых гвоздей лучше взять болты с гайками. Как и сделано во втором варианте.



Второй вариант ремонта, без эпоксидки и на болтах (диаметром 3 мм, можно купить в магазине крепежа). Также полоса металла сделана только с одной стороны. Вырезана она более широкой (шире ручки) и загнута по бокам. (фото 04, 05)



Корпус тоже немного пришлось подправить. Чтобы пластина за корпус не задевала во время рабочего движения ручки убрал чуть-чуть пластмассы (1) и дырка нужна, чтобы болт не мешал (2). (фото 06 и 07)



Советую тягу (3) ставить до того, как штифт (4) втавите, так легче будет собрать (т.к. я это делал 2 раза, знаю).

Собираем дальше (фото 08)



Проверял на работоспособность, просто повесив на дверь ручку без обшивки и поездив так недельку. (фото 09)



Ставим обшивку. (фото с внутренней стороны не сохранилось из-за батарейки, а так было бы полезно знать где на ней пластмассовые фиксаторы).

Удобнее сначала прикрепить заглушку ручки открывания (выделено красным), а потом вешать обшивку. Я ее крепил в последнюю очередь, т.к. боялся чего-нибудь забыть, а на улице было уже холодно и во время демонтажа лишился одного фиксатора, да и вообще намучился, пока ее снимал.

Фото повешенной обшивки (фото 10) Не забываем вывести в отверстия провода (выделено желтым).



Фото этой заглушки на ручку открывания. (фото 13, 14)

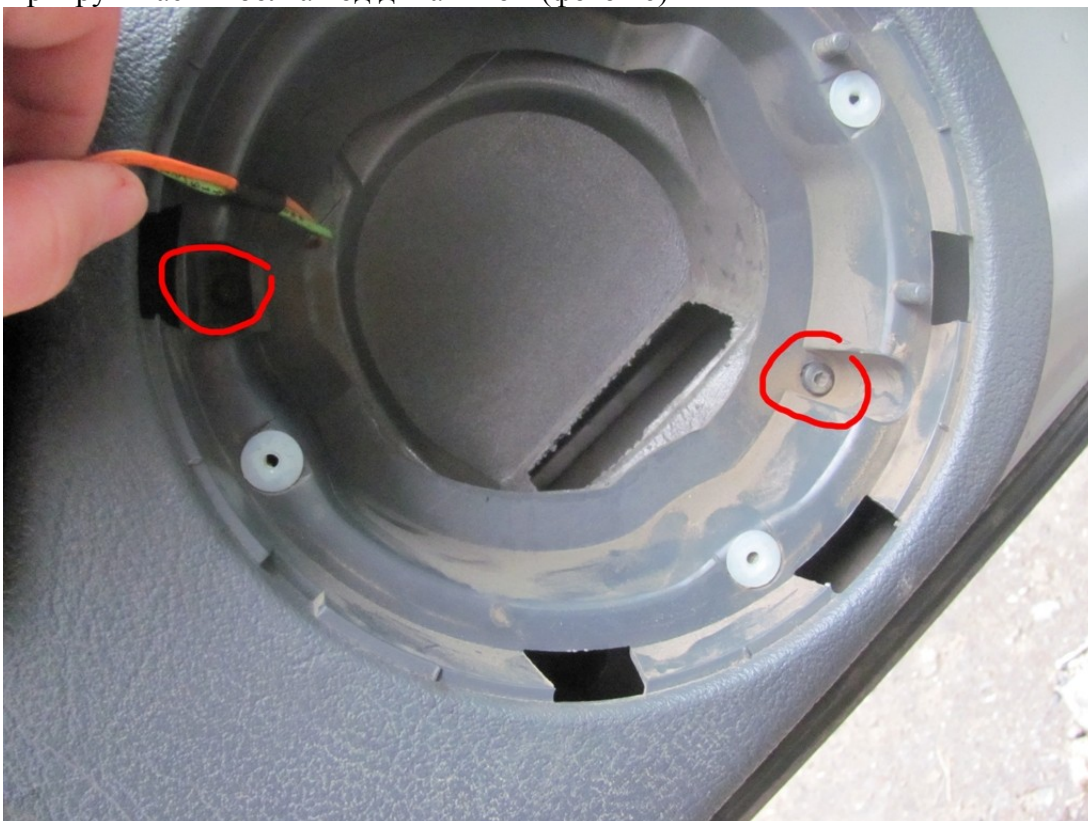




Подсоединяем и ставим на место панель с кнопками управления стеклами и зеркалами.
(фото 15)



Прикручиваем 2 болта под динамиком (фото 16)



Потом ставим сам динамик. С ним не ошибетесь, поставить его можно только в одном положении, за счет направляющих (отмечено красным) (фото 17)



Закручиваем саморез с торца двери (со стороны замка) и ставим на него заглушку (фото 18)



Ставим фонарик внизу двери. Он держится просто на пружинных держателях (фото 19)



Ставим заглушку на болты крепления зеркала (фото 20, 21)



Прикручиваем болты в ручку и ставим заглушку на нее. (фото 22, 23)





Ну дальше все просто...

Надеюсь кому-нибудь вышеописанное поможет.

Когда сломал ручку, порылся в Интернете и нашел описание ремонта замка на С5. Там написано, что ручки ломаются как-раз из-за неисправности последнего «Ремонт дверного замка в Ситроен С5 (неисправность замка - причина поломки дверных ручек)». К сожалению ссылки у меня не осталось, а без нее этот материал размещать не стану. Скажу только, что это для С5-I. Со своего С5-II я замок тоже снял, но он оказался другой конструкции (насколько я понял) и лезть во избежание больших проблем не стал.