

ХАРАКТЕРИСТИКИ : СИСТЕМА ПРЯМОГО ВПРЫСКА HDi (BOSCH) :

DW12TED4 ТУРБОДИЗЕЛЬ

1. Блок-схема

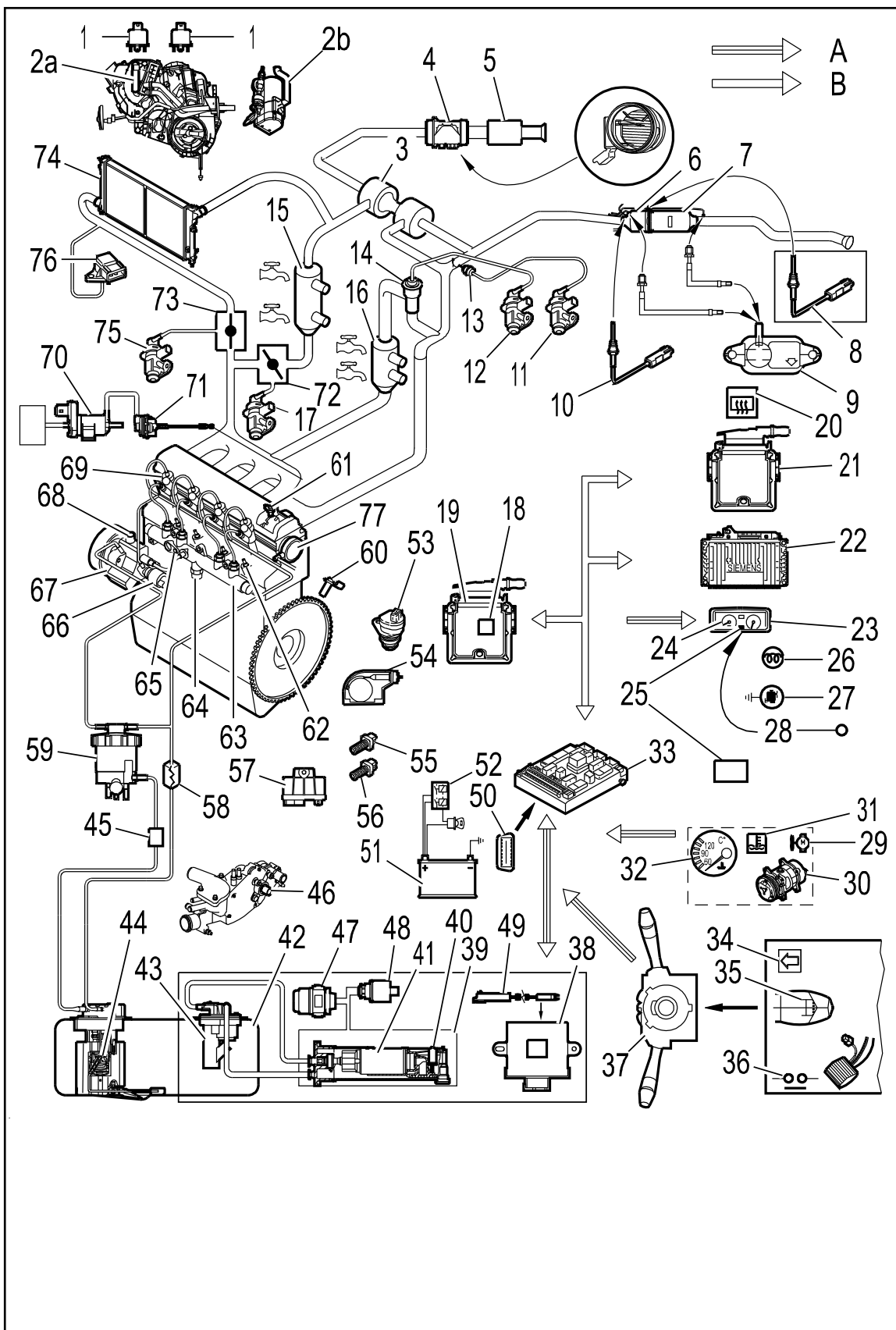


Рисунок : B1HP1BXP

2. Электрическая цепь

Узел	Метка	Поставщик	Реферанс	Замечания
Реле управления дополнительным обогревателем	1			
Дополнительное нагревание :				
- Резисторы	2a			
- Дополнительный обогреватель	2b (*)			
Датчик атмосферного давления	18	BOSCH		Встроен в компьютер системы впрыска
Компьютер системы впрыска топлива	19	BOSCH	EDC 15C2	88 -контактный электрический разъем . Последовательный впрыск топлива . Флеш память "eprom" (с возможностью перепрограммирования) . Встроен в блок электронных компьютеров
Заднее стекло с обогревом	20			
Компьютер системы динамической стабилизации (*)	21			
Компьютер автоматической коробки передач	22			
Бортовой компьютер (*)	23			Встроен в панель приборов на панели управления
Тахометр	24			Встроен в панель приборов на панели управления
Сигнализатор обслуживания	25			
Индикатор предпускового нагрева	26			Встроен в панель приборов на панели управления
Диагностический индикатор	27			Встроен в панель приборов на панели управления
Визуальный сигнализатор наличия пробки заправочной горловины топливного бака (*)	28			
Блок электровентиляторов охлаждения двигателя	29			
Компрессор кондиционера	30			
Визуальный сигнализатор температуры охлаждающей жидкости	31			
Логометр температуры охлаждающей жидкости	32			

двигателя				
Интеллектуальный коммутационный блок (BSI)	33			
Выключатель круиз-контроля	34			
Предохранительный контакт круиз-контроля	35			
Вспомогательный контактор педали тормоза	36			Нормально разомкнут
	56			Нормально замкнут
Переключатель (под рулевым колесом)	37			
Датчик температуры охлаждающей жидкости	46	ELECTRIFIL	962859028A	Устанавливается в выходном блоке охлаждающей жидкости
Датчик присутствия заглушки топливного бака	49			
Центральный диагностический разъем	50			Установлен в салоне
Аккумуляторная батарея	51	VARTA	L2 - 12 Вольт - 400 Ампер	Моторный отсек
Дубль-реле впрыска	52	BITRON	240 109	Черный 15 -контактный электрический разъем . Встроен в блок электронных компьютеров
Датчик скорости автомобиля	53	EATON		На коробке передач
Датчик положения педали акселератора	54	PHILIPS		
Концевой выключатель педали сцепления	55			
Блок предпускового-последующего подогрева	57	NAGARES	960411P	
		CARTIER	51299011	
Датчик частоты вращения вала двигателя	60	ELECTRIFIL		
Датчик положения распредвала	61	ELECTRIFIL		Величина зазора : 1,2 мм
Свечи накаливания	62	CHAMPION	CH170	
		BERU	0 100 226 344	

(*) В зависимости от конфигурации автомобиля .

3. Топливный контур

Узел	Метка	Поставщик	Реферанс	Замечания
Рекомендуемое топливо				Дизельное топливо

Топливный бак	42			Емкость = 68 литров . Состав = Полиэтилен
Топливный насос	44	VDO		Электрический насос, погружаемый в бак . Напряжение 12 В . Давление : 2 бар
Подогрев топлива	45			
Охладитель топлива	58	Nobel plastiques		Крепится под днищем
Топливный фильтр	59	BOSCH	0450907	Крепление : На двигателе
Регулятор низкого давления				Управление : 2,5 бар
Топливной рампы высокого давления	63	BOSCH	A445214090	На двигателе (18 см3)
Датчик высокого давления топлива	64	BOSCH	D281022093	В топливной рампе
Температурный топливный датчик	65	MAGNETI MARELLI		В топливной рампе
Регулятор высокого давления топлива	66	BOSCH		Устанавливается на топливном насосе высокого давления
Топливный насос высокого давления	67	BOSCH	CP1	Топливный насос высокого давления приводится в движение ремнем газораспределительного механизма
Деактиватор 3-го поршня топливного насоса высокого давления	68	BOSCH		Устанавливается на топливном насосе высокого давления
Дизельные топливные форсунки	69	BOSCH	96372277980	Метка 1 (на держателе дизельной форсунки) : Форсунка класса 1
				Метка 2 (на держателе дизельной форсунки) : Форсунка класса 2
				Метка 3 (на держателе дизельной форсунки) : Форсунка класса 3
				При замене держателя дизельной форсунки заказывать запасную часть того же класса

4. Питание

Узел	Метка	Поставщик	Реферанс	Замечания
Турбокомпрессор	3	ALLIED SIGNAL		
Расходомер воздуха	4	SIEMENS		
Воздушный фильтр	5		PSA 7895	
Каталитический нейтрализатор	6			
Электромагнитный клапан регулирования	11	BOSCH		

давления наддува				
Электроклапан регуляции переработки (E.G.R.)	12	BOSCH		
Капсула управления регулировочным клапаном турбонаддува	13			Встроена в турбокомпрессор
Клапан рециркуляции отработавших газов (EGR)	14	PIERBURG		Фиолетовая маркировка
Теплообменник отработавших газов /охлаждающей жидкости (EGR)	16			
Электромагнитного клапан управления вихревым движением воздушного заряда "Swirl"	70	EATON		
Пневматическая камера управления "Swirl"	71	MECAPLAST		
Блок заслонки EGR	73			
Теплообменник воздух/воздух	74			
Электромагнитный клапан управления блоком дроссельной заслонки	75	BOSCH		
Датчик давления во впускном коллекторе	76	NIPPON DENSON		
Вакуумный насос	77	PIERBURG		

5. Контур сбора частиц сажи

Узел	Метка	Поставщик	Замечания
Сажевый фильтр	7	WIMETAL TR PSA F002	
Датчик температуры отработавших газов (на выходе из каталитического нейтрализатора)	8		
Датчик дифференциального давления	9	KAVLICO	
Датчик температуры отработавших газов Команда подогрева кислородного датчика	10		
Теплообменник типа "воздух/охлаждающая жидкость"	15		
Компьютер добавления присадки	38	MARWAL	
Бачок с присадкой	39		
Датчик минимального уровня добавки в топливо	40		
Насос подачи присадки	41	MARWAL	
Форсунка впрыска присадки	43	MARWAL	
Заглушка (переполнение)	47		
Предохранительный клапан	48		
Заслонка подогревателя впускного воздуха	72		