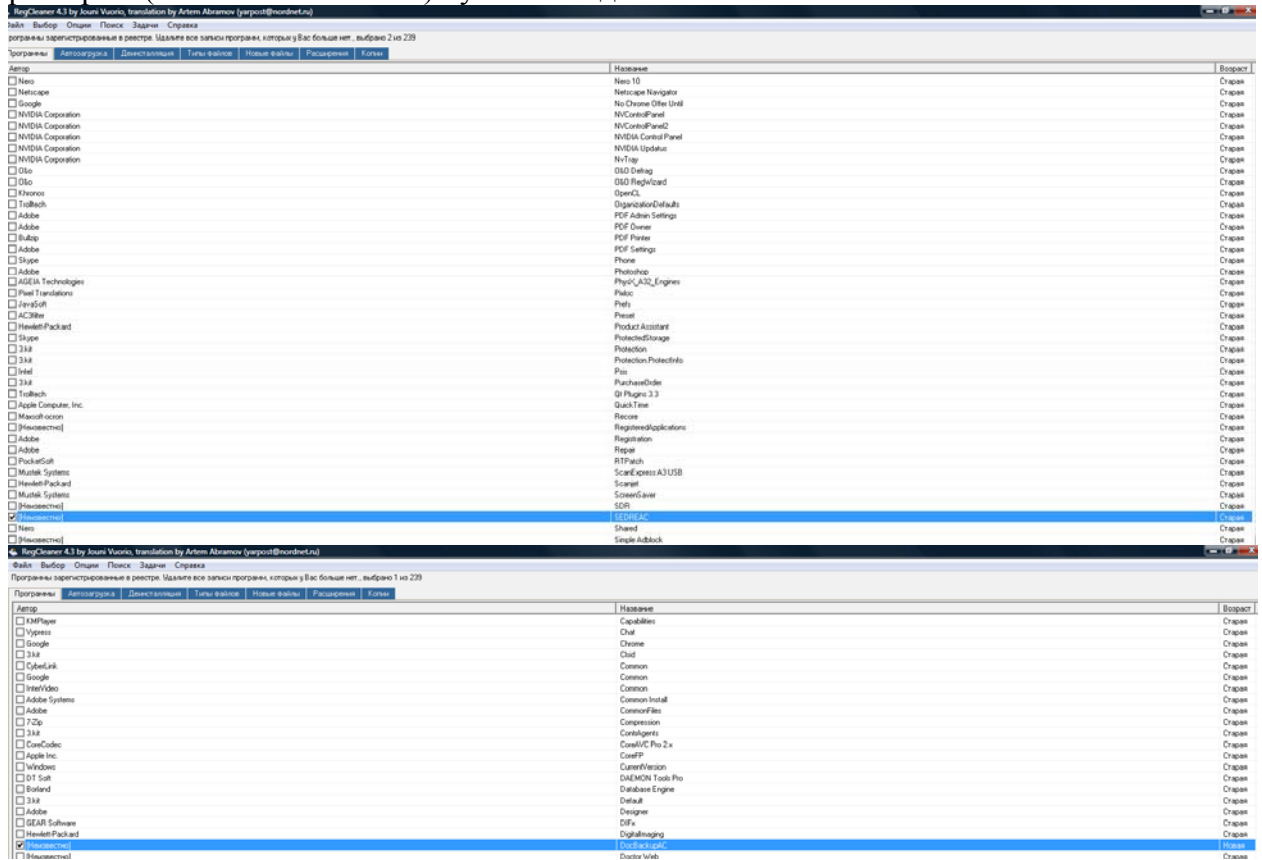


Инструкция по установке.

1. Если у Вас уже была установлена предыдущая версия программы, и она не хочет ни обновляться, ни устанавливаться (если Вы удалили старую версию), то ищем и удаляем в реестре 2 (или более если есть) пункта - выделено:



2.

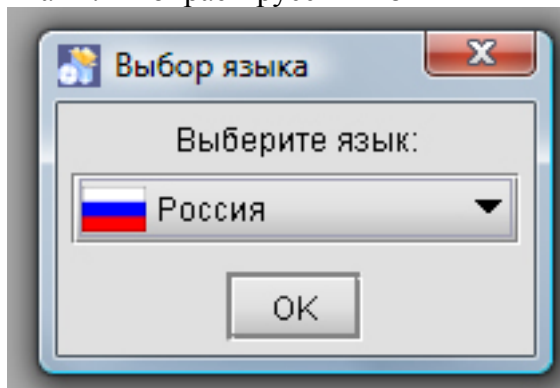
Перезагружаемся на всякий случай после удаления в реестре.

После того, как эти 2 пункта удалены (или установка запустилась и без этого), процесс установки должен запуститься. Проверено на Win server2003 и Win Vista 32bit.

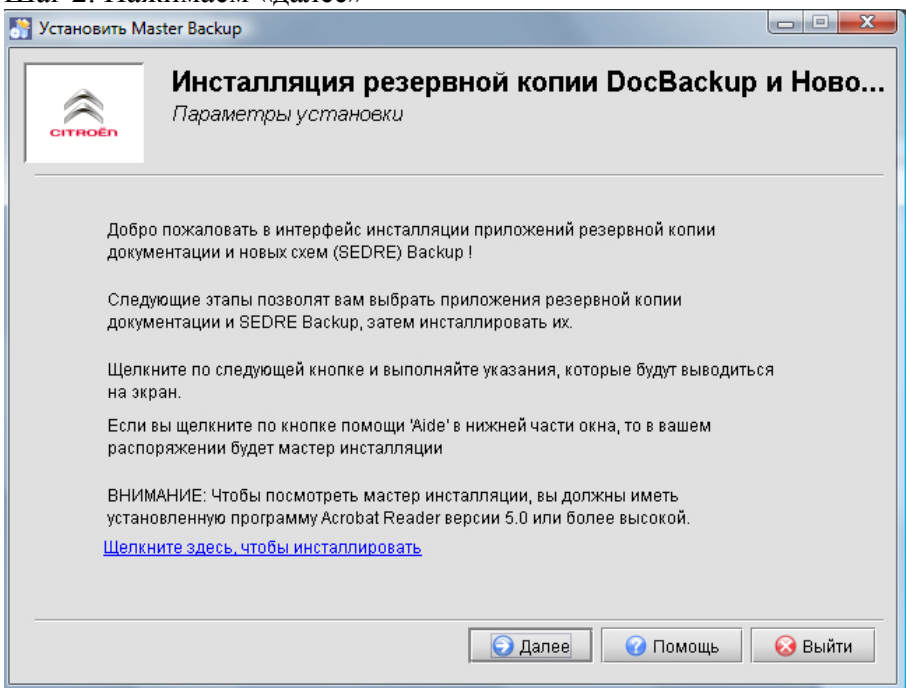
3.

Сам процесс установки:

Шаг 1. Выбираем русский язык

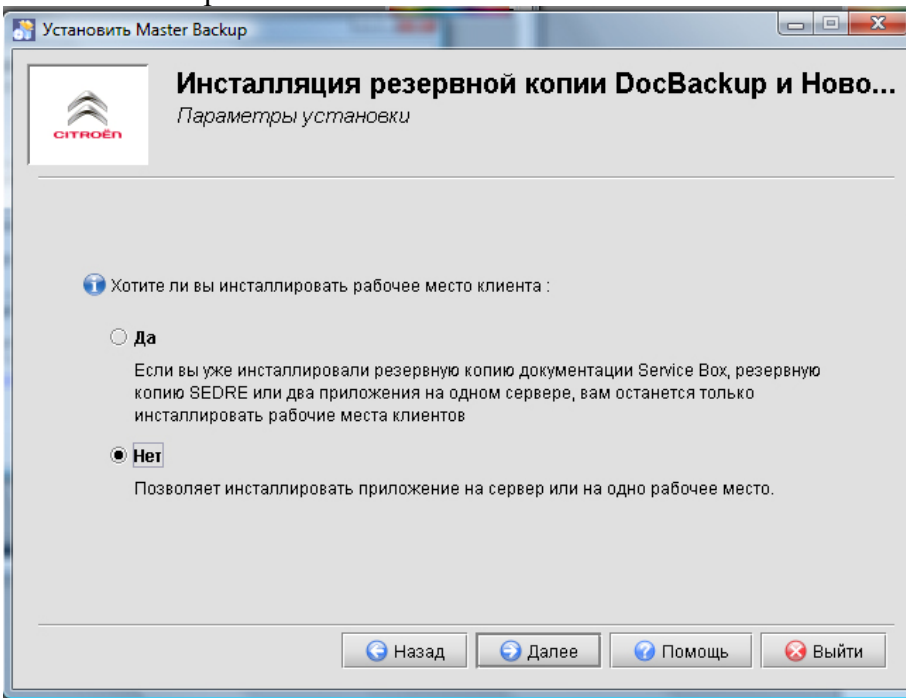


Шаг 2. Нажимаем «далее»

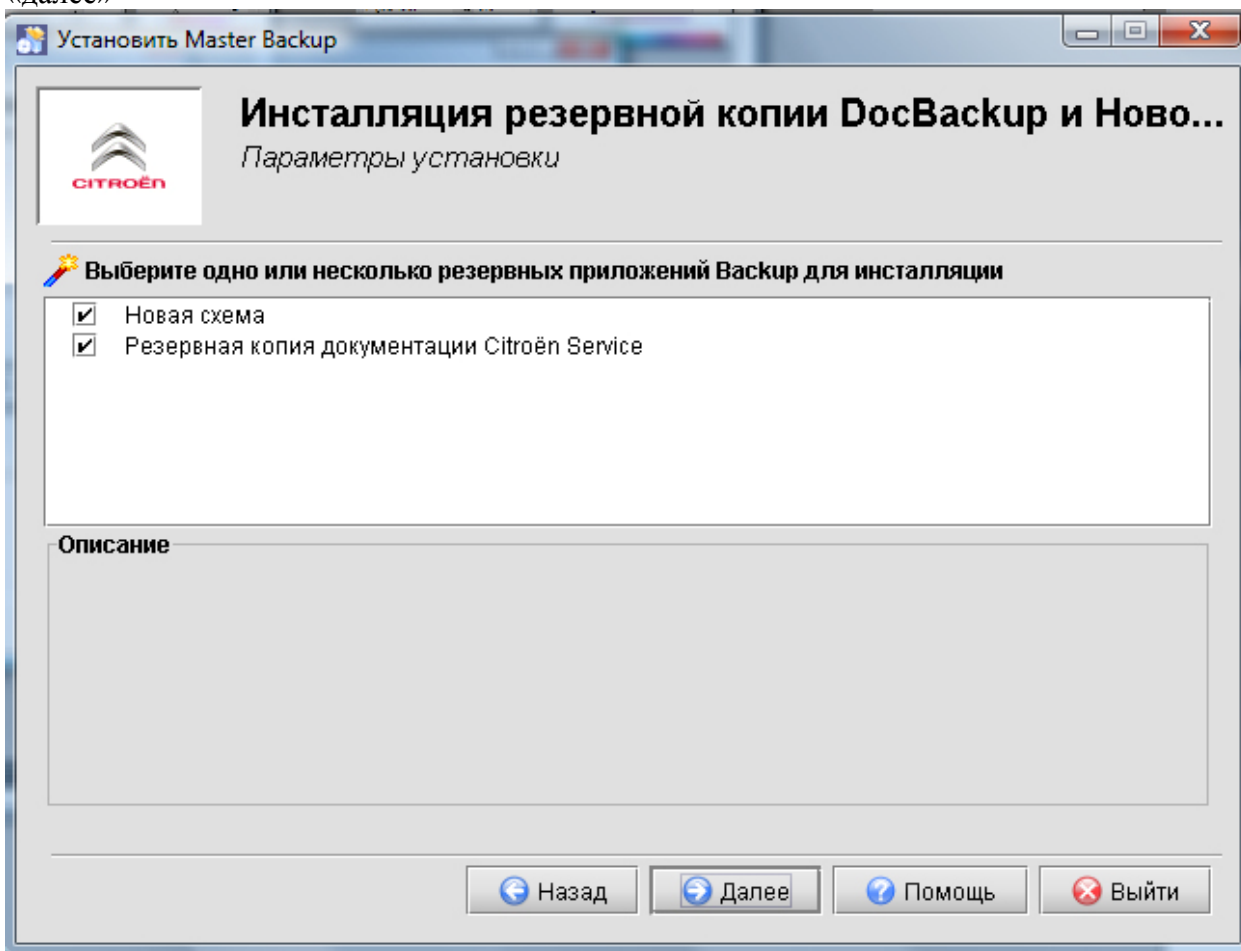


Шаг 3.0 Тут пардон, пропущено окно где запрашивается код активации. У меня он уже был введён, потому не запросила. Ну да ничего страшного и сложного там нет

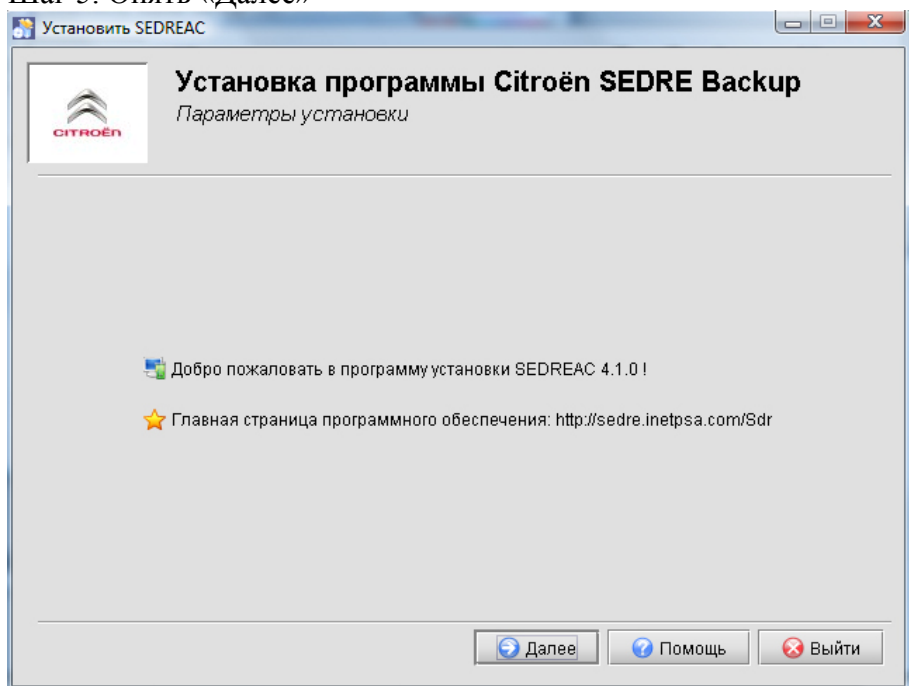
Шаг 3.1. Выбираем «НЕТ»



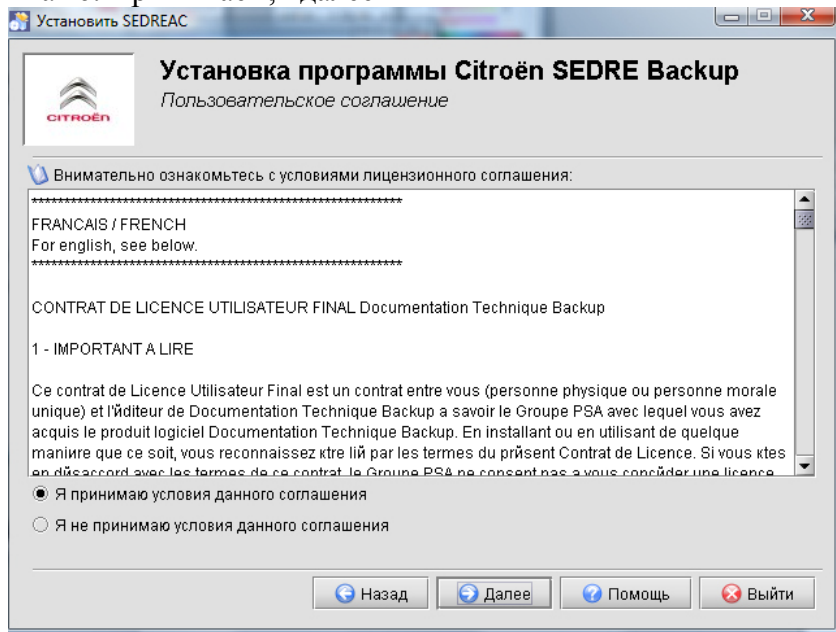
Шаг 4. Жмём
«далее»



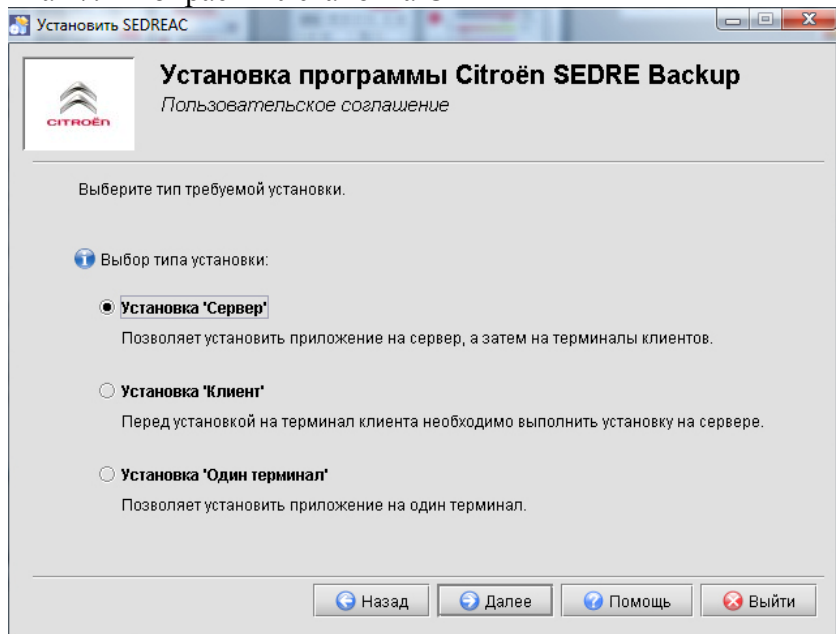
Шаг 5. Опять «Далее»



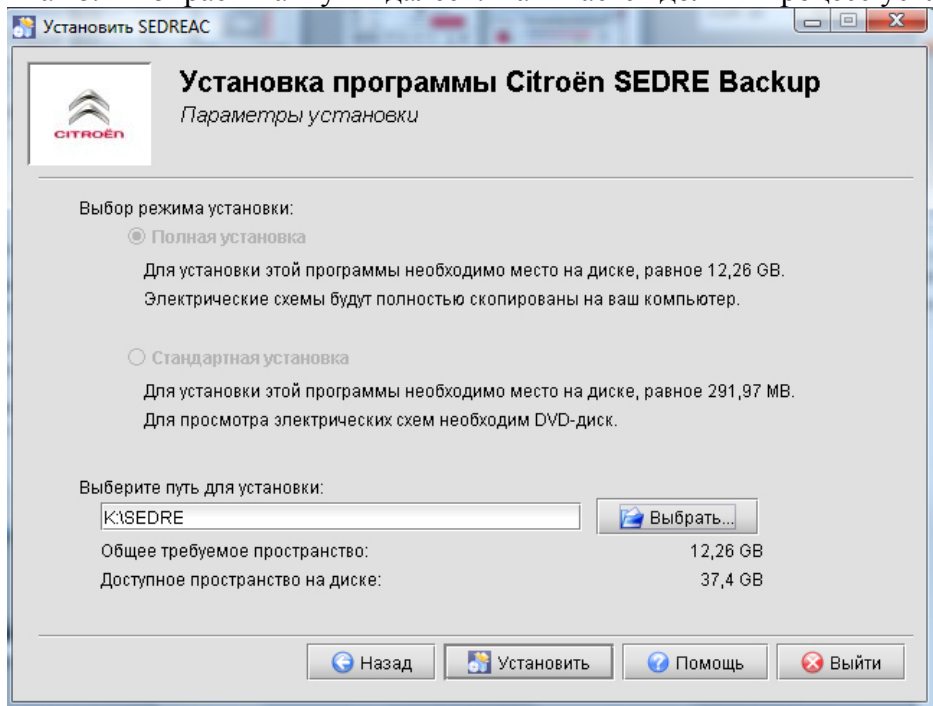
Шаг 6. Принимаем, «далее»»



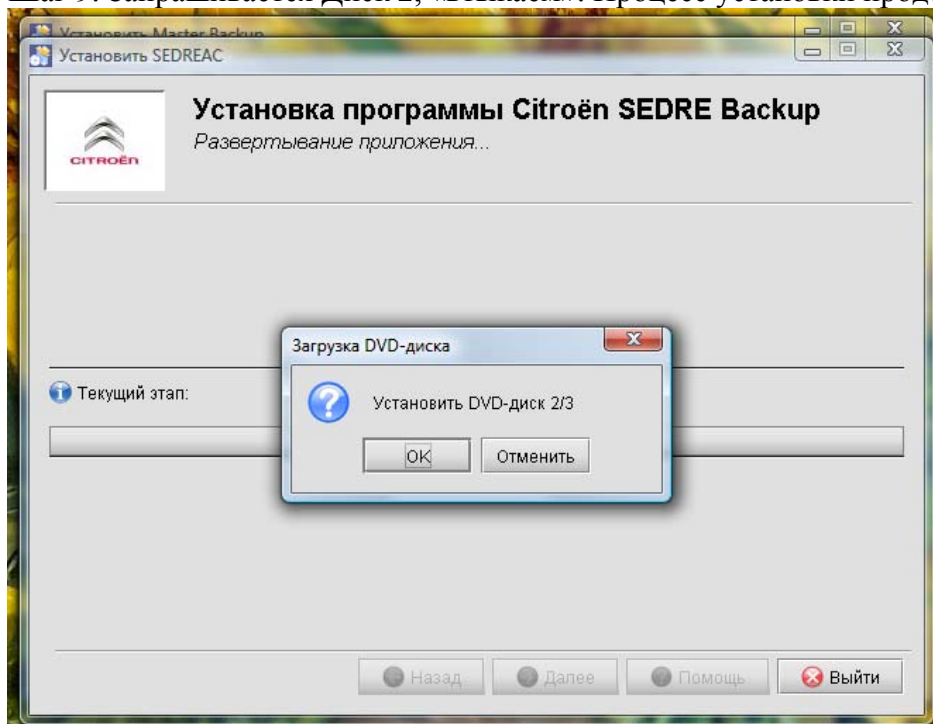
Шаг 7. Выбираем «Установка СЕРВЕР»»



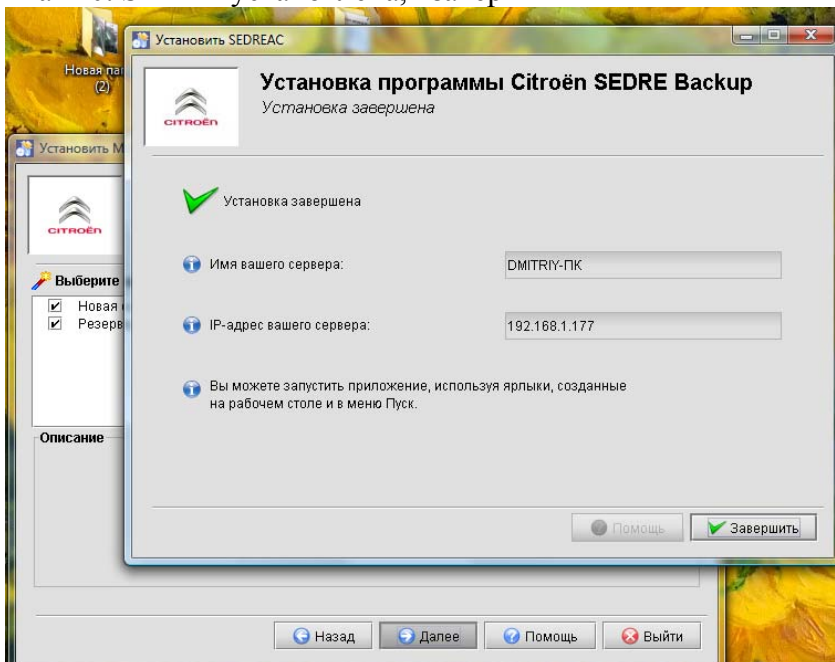
Шаг 8. Выбираем папку и «далее». Начинается долгий процесс установки



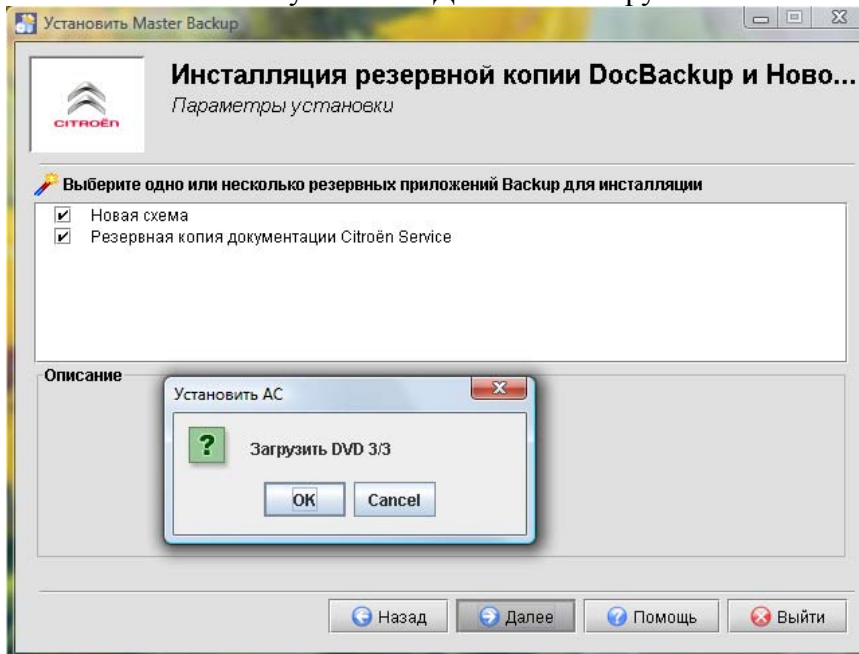
Шаг 9. Запрашивается Диск 2, «втыкаем». Процесс установки продолжается



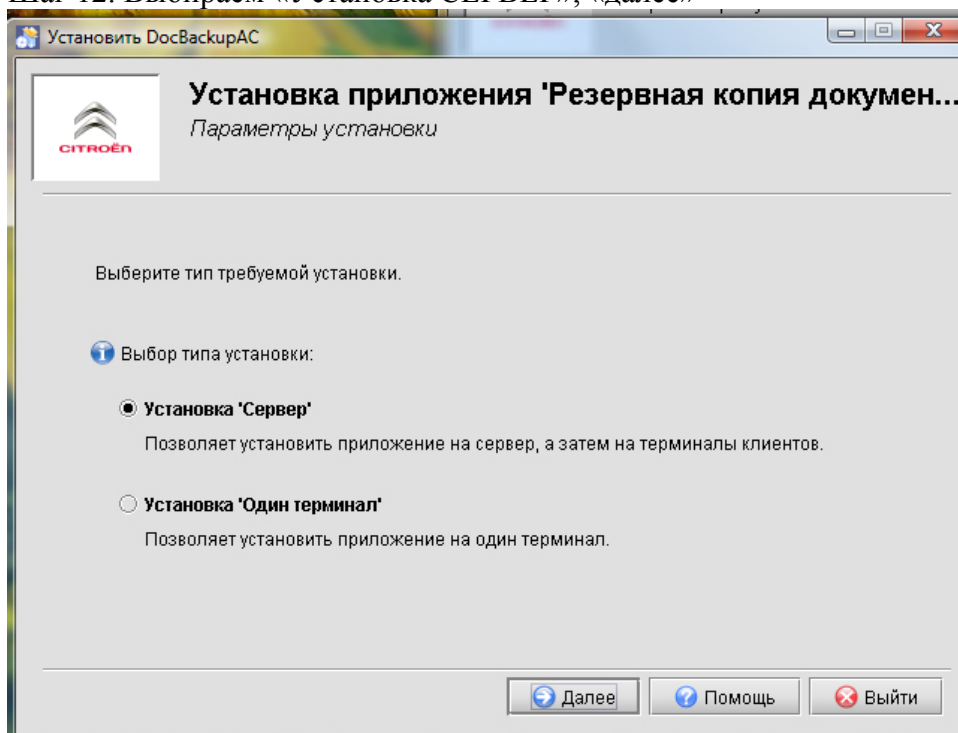
Шаг 10. SEDRE установлена, «завершить»



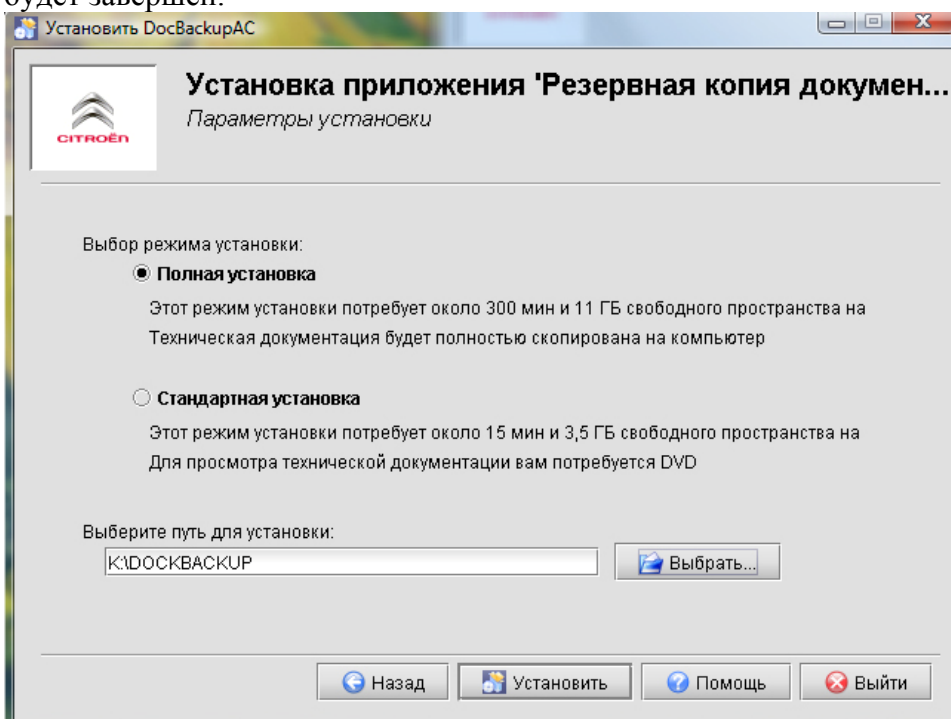
Шаг 11. Начинается установка ДокБекап. Загружаем DVD3



Шаг 12. Выбираем «Установка СЕРВЕР», «далее»



Шаг 13. Ставим «Полная установка», выбираем папку, «далее». После установки процесс будет завершён.



Шаг 14.

Не забывайте копировать свежий infos в папки с установленными SEDRE и DB, в подпапку \Resources

У меня на ноуте, чтоб загрузились схемы и ДБ нужно сначала в меню «Пуск» найти папку DocBackupAC и остановить сервис: «Остановить приложение 'Резервная копия документации Citroën Service'». То же самое проделать и для SEDRE!