

# K 1227-2x K 1227A-2x

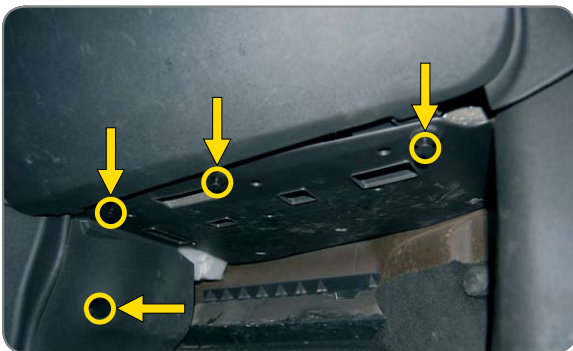
Citroen C4 Picasso, Berlingo



- PL Filtr znajduje się we wnętrzu samochodu
- GB Filter is placed inside the car
- RUS Фильтр находится внутри автомобиля
- F Le filtre se trouve à l'intérieur du véhicule
- D Der Filter befindet sich im Inneren des Fahrzeuges



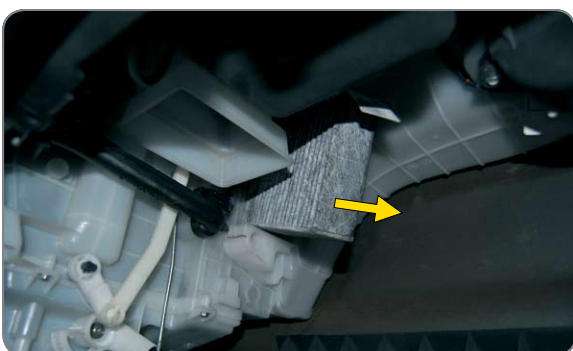
- PL Filtry znajdują się pod schowkiem
- GB The filters are located under the glove compartment
- RUS Фильтр находится под вещевым ящиком
- F Les filtres se trouvent sous la boîte à gants
- D Die Filter befinden sich unter dem Handschuhfach



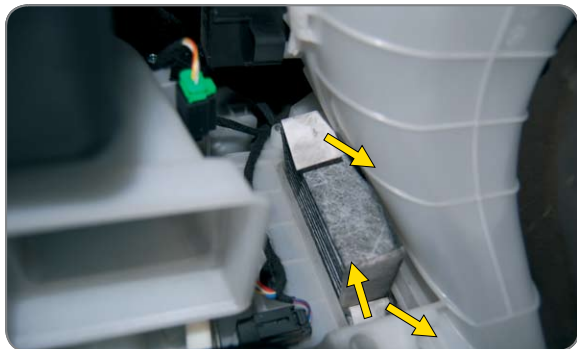
- PL Wyjąć klipsy zabezpieczające schowek
- GB Unclasp the compartment
- RUS Снять защитные клипсы бардачка
- F Démontez les clips de protection du coffre
- D Die Klips abknöpfen, die das Versteck absichern



- PL Wyciągnąć tapicerkę
- GB Remove the upholstery panel
- RUS Снять обивку
- F Sortir le tapis
- D Die Polsterung demontieren



- PL Otworzyć komorę filtra. Ostrożnie usunąć pierwszy filtr, drugi filtr przesunie się w dół
- GB Open the filter chamber. Carefully remove the first filter, the second one will slide downwards
- RUS Открыть камеру фильтра. Осторожно удалить первый фильтр, тогда второй фильтр переместится вниз
- F Ouvrir le compartiment du filtre. Sortir doucement le premier filtre, le second filtre glissera vers le bas
- D Den Filterteil öffnen. Den ersten Filter vorsichtig entfernen, der andere wird sich nach unten schieben



- PL** Ostrożnie usunąć pierwszy filtr, drugi filtr przesunie się w dół.  
Ostrożnie usunąć zabrudzone filtry, wymienić je na nowe i wykonać powyższe czynności w kolejności odwrotnej
- GB** Carefully remove the first filter, the second one will slide downwards.  
Carefully remove the old filters, put in the new ones and perform the opposite to all the previous steps in the reversed order
- RUS** Осторожно удалить первый фильтр, тогда второй фильтр переместится вниз. Die verschmutzten Filter vorsichtig entfernen, gegen neue ersetzen und die o.g. Schritte in umgekehrter Reihenfolge durchführen
- F** Sortir doucement le premier filtre, le second filtre glissera vers le bas. Enlever soigneusement les filtres usagés, y mettre de nouveaux filtres et effectuer les opérations mentionnées ci-dessus dans l'ordre inverse.
- D** Den ersten Filter vorsichtig entfernen, der andere wird sich nach unten schieben. Осторожно вытащить загрязненные фильтры, заменить новыми и выполнить вышеописанные действия в обратной последовательности