

ВНИМАНИЕ : Блок BSI, компьютер управления двигателем и ключи, предназначены для конкретного автомобиля и поэтому не могут переноситься на другой автомобиль.

1. Противоугонный режим активирован

Следует указать режим "après-vente sécurisé" (защищенный режим обслуживания), если механик должен узнать с помощью диагностического прибора секретный код, записанный на карточке клиента.

В этот режим необходимо возвращаться через диагностический прибор при выполнении различных операций :

- Замена блока BSI
- Замена компьютера двигателя
- Замена блока BSI и компьютера двигателя
- Замена ключа
- Потеря ключа

Чтобы активировать противоугонный режим, необходимо ввести содержащийся на карте (1) клиента конфиденциальный код, или код доступа в систему (a).

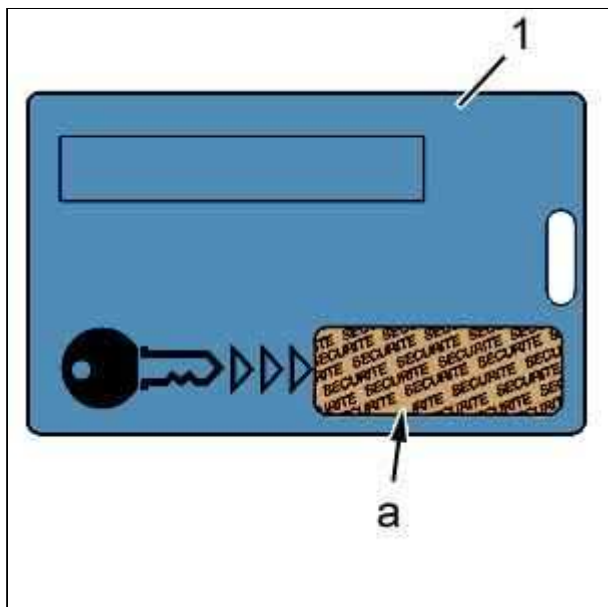


Рисунок : D4CP00LC

Момент затяжки	Наименование
1	Персональная карта клиента
a	Секретный код (диагностический прибор Proxia). Код доступа клиента (диагностический прибор Lexia)

2. Замена блока BSI

Для замены блока BSI необходим код доступа клиента.

Перед снятием неисправного блока BSI необходимо зафиксировать значения параметров и конфигурацию блока BSI, так же как перечень компьютеров, установленных на автомобиле.

После установки нового блока BSI необходимо его инициализировать (провести настройку) для согласования блока BSI и компьютера двигателя.

Инициализация блока BSI заключается в введении в память блока BSI конфиденциального кода, записанного на карту клиента.

ПРИМЕЧАНИЕ : Согласование заключается в записи определенным образом с помощью диагностического прибора различных кодов в блок BSI и в компьютер двигателя.

ВНИМАНИЕ : Возможна только одна попытка записи конфиденциального кода в блок BSI . При ошибке ввода кода блок BSI становится непригодным для дальнейшего применения.

3. Прописывание ключей

Для «обучения» ключей необходим конфиденциальный код клиента, открывающий вход в систему.

Для введения в память блока BSI нового ключа необходимо заново обучить все ключи.
Чтобы «обучить» ключи зажигания, необходимо, чтобы блок BSI был готов к совместной работе.

4. Замена компьютера двигателя

Для замены компьютера системы впрыска необходим конфиденциальный код клиента, открывающий вход в систему.
При замене компьютера двигателя необходимо выполнить следующие операции :

- Ввести конфиденциальный код клиента в память компьютера системы впрыска
- Настроить на совместную работу компьютер системы впрыска и блок BSI

Согласование компьютера двигателя и блока BSI производится в режиме +APC, поэтому необходимо иметь хотя бы один ключ, распознаваемый блоком BSI.