

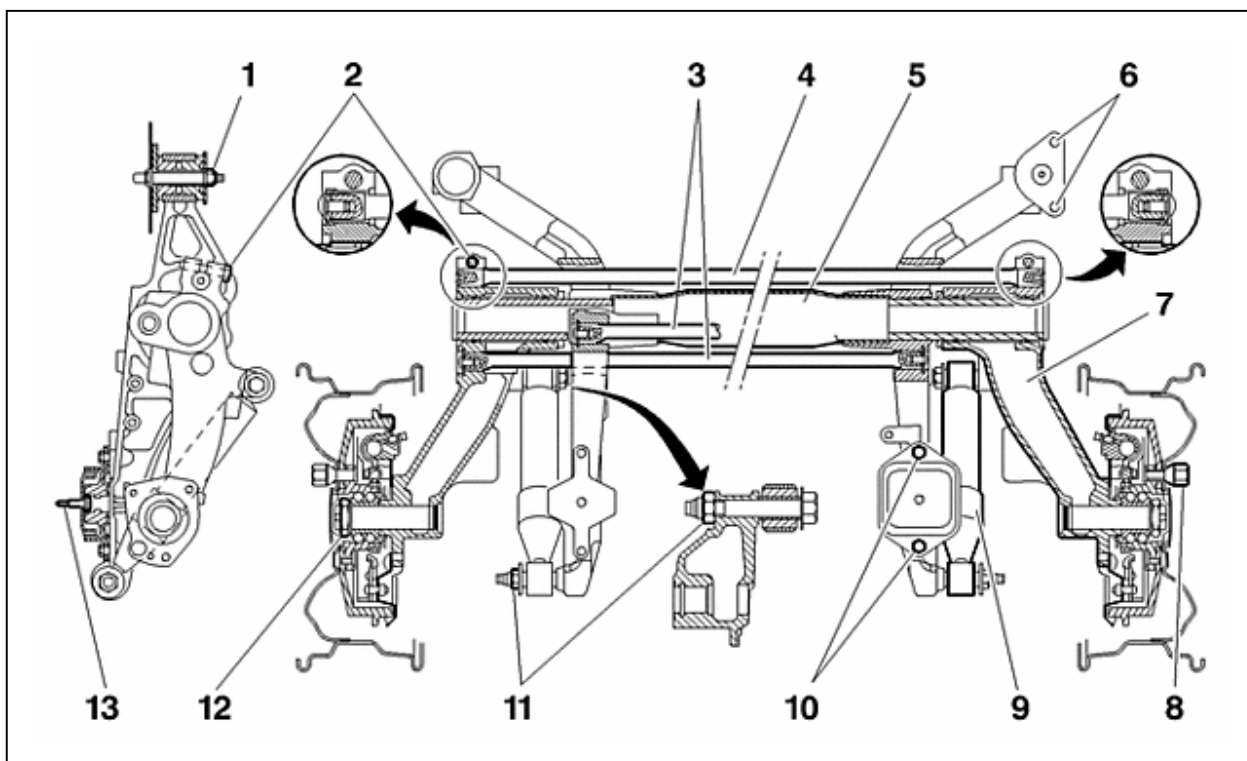
**ХАРАКТЕРИСТИКИ : ЗАДНИЙ МОСТ****1. Идентификация**

Рисунок : B3DP07BD

Метка	Обозначение	Моменты затяжки
(1)	Передний эластичный соединяющий элемент на оси	$9,4 \pm 0,9$ дН.м
(2)	Болт стабилизатора поперечной устойчивости	$5,5 \pm 0,5$ дН.м
(3)	Торсионные штанги	-
(4)	Задний стабилизатор поперечной устойчивости	-
(5)	Трубчатая ось	-
(6)	Передний эластичный соединяющий элемент на кузове	$4 \pm 0,4$ дН.м
(7)	Задний верхний рычаг	-
(9)	Задний амортизатор	-
(8)	Колесный болт (поверхность и резьба не покрыты смазкой)	$9 \pm 1$ дН.м
(10)	Задний эластичный соединяющий элемент на оси	$5,4 \pm 0,5$ дН.м
(11)	Гайка оси амортизатора	$11 \pm 1$ дН.м
(12)	гайка подшипника ступицы (со смазкой)	$25 \pm 2$ дН.м
(13)	Задний эластичный соединяющий элемент на кузове	$6,2 \pm 0,6$ дН.м

	Диаметр (мм)	Цветная метка
Задние торсионные штанги	19,6	Розовый
Стабилизатор поперечной устойчивости	21	оранжевый

**ПРИМЕЧАНИЕ :** Правый торсион маркирован одним штрихом краски . Левый торсион маркирован двумя штрихами краски.

**2. Геометрия автомобиля**

**ПРИМЕЧАНИЕ :** Характеристики геометрии приведены в характеристиках мостов.