

автомобиль : C5 (X7)		номер VIN: VF7RD5FEABL547833 / OPR : 12734	
область	Общие сведения (характеристики)	функция	назначение предохранителей PSF1
составные части			
D3BQ4UP0		СЕРВИСНАЯ ПАНЕЛЬ - МОДУЛЬ ПРЕДОХРАНИТЕЛЬ МОТОРНОГО ОТСЕКА (PSF1)	

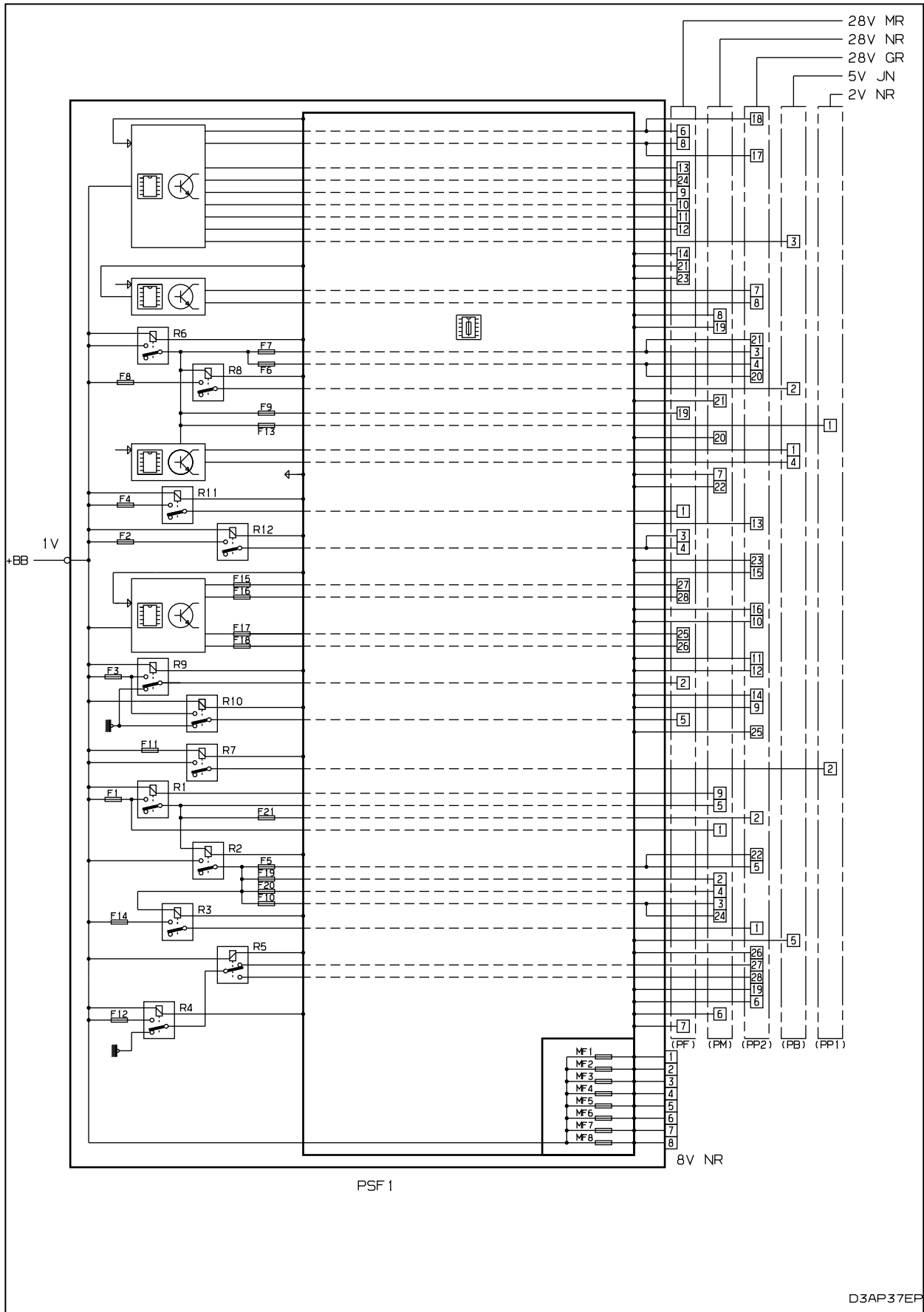


Рис. d3ap37ep

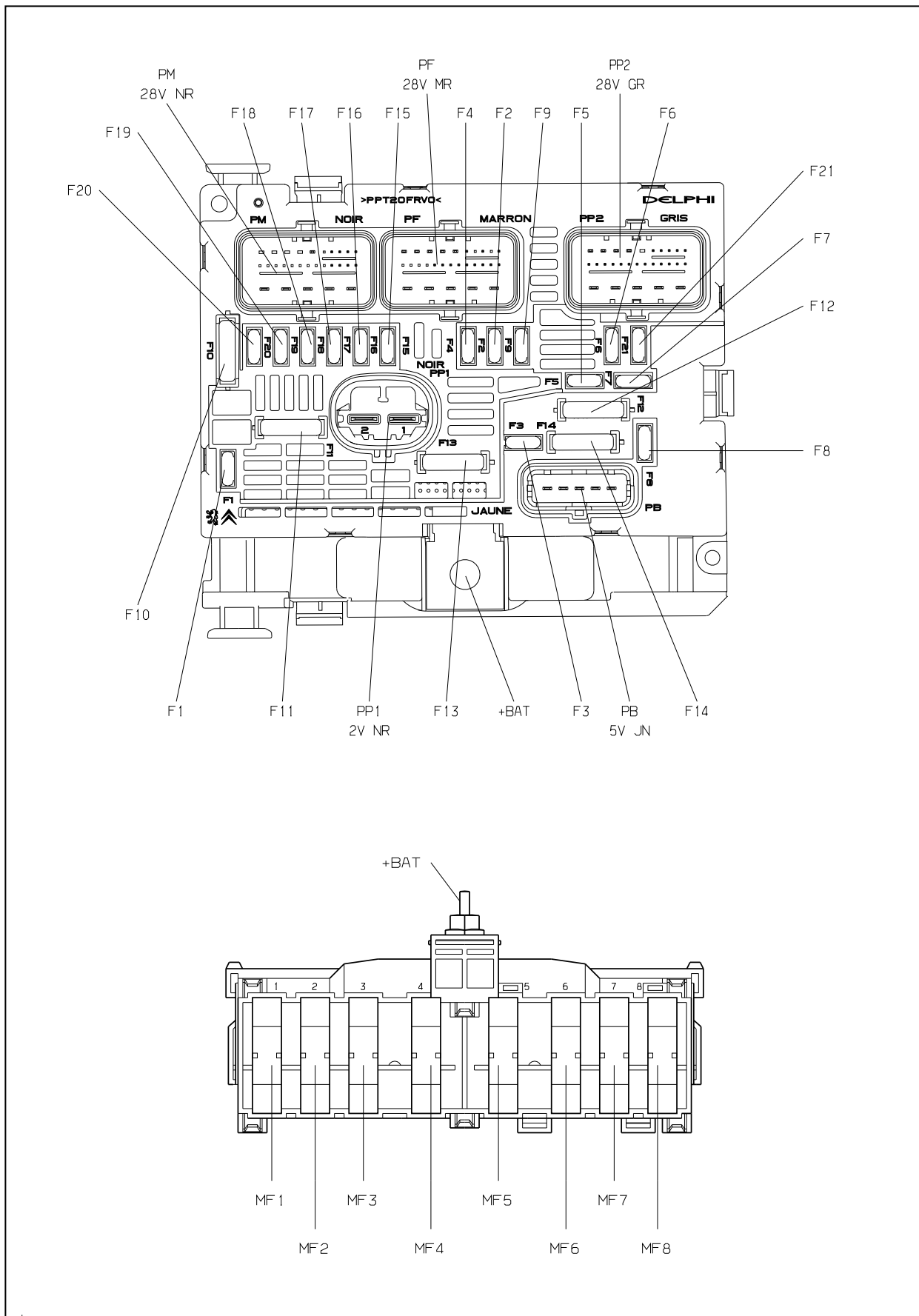


Рис. d3ap37fp

модуль предохранителей в моторном отсеке (PSF1)			
предохранители	A	электрическое питание	назначение
F1	20A	+ аккумулятор	Управление многофункциональным электродвигателем
F2	15A		звуковой сигнал
F3	10A		насос переднего / заднего омывателя
F4	10A		насос омывателей фар
F5	15A		Управление многофункциональным электродвигателем

F6	10A		воздушный расходомер - освещение при повороте - модуль динамической коррективы света фар - диагностический разъем
F7	10A	+ после контакта	реле управления приводного механизма блокировки рычага переключения скоростей автоматическая коробка передач - компьютер и электрогидравлический узел автоматическая коробка передач - электрогидравлический усилитель рулевого управления
F8	20A/25A	+ аккумулятор	Управление стартером
F9	10A	+ после контакта	двух функциональный контакт тормозной системы - контактор педали сцепления
F10	30A		Управление многофункциональным электродвигателем
F11	40A	+ аккумулятор	нагнетательный вентилятор передней системы климат-контроля
F12	30A		очиститель ветрового стекла
F13	40A	+ после контакта	интеллектуальный сервисный модуль + после контакта
F14	30A		не используется
F15	10A		Правая фара дальнего света
F16	10A		Левая фара дальнего света
F17	15A	+ аккумулятор	Левая фара ближнего света
F18	15A		Правая фара ближнего света
F19	5A		Управление многофункциональным электродвигателем
F20	15A		Управление многофункциональным электродвигателем
F21	10A		Управление многофункциональным электродвигателем
MF1	50A 20A (DT17)		электровентилятор системы охлаждения форсунка дополнительной системы обогрева - Кондиционер - противотуманный фонарь
MF2	80A		питание (BFH5 и BFH12)
MF3	80A 50A (DT17)	+ аккумулятор	механизм электронасоса усилителя рулевого колеса электровентилятор системы охлаждения
MF4	80A		питание BSI
MF5	20A		питание ESP
MF6	40A		питание ESP
MF7	20A		активная подвеска с регулируемой амортизацией
MF8	80A		питание BSI

собственность PSA Peugeot Citroen

20/03/2023