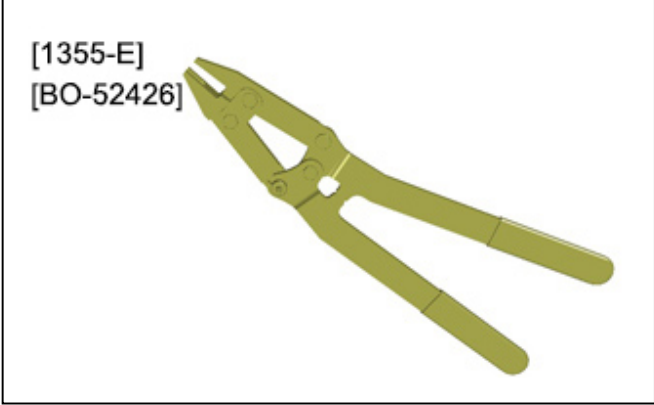
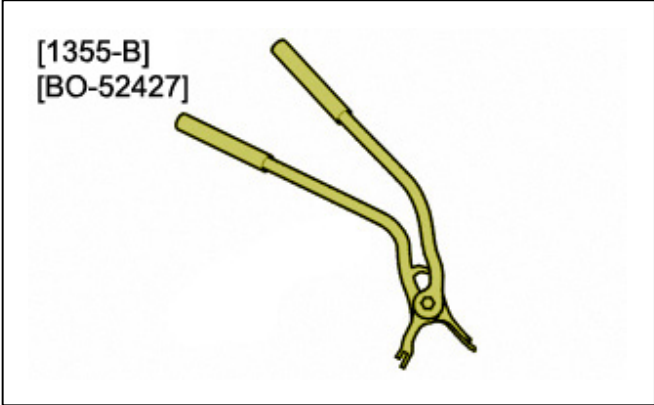


**СНЯТИЕ - УСТАНОВКА : ПЕРЕДНЯЯ ДВЕРЬ**

**ОБЯЗАТЕЛЬНО** : Соблюдайте чистоту и правила безопасного выполнения работ  .

**ОБЯЗАТЕЛЬНО** : Все специалисты, работающие с электромобилем или подзаряжаемым гибридным автомобилем, должны пройти специальное обучение по электромобилям и иметь разрешение на работу с такими автомобилями (соблюдать правила, действующие в данной стране).

**1. Оборудование**

Приспособление	Номер	Наименование
 <p>Рисунок : E5AB2ABT</p>	[1355-E] [BO-52426]	Съемник оси
 <p>Рисунок : E5AB2ACT</p>	[1355-B] [BO-52427]	Съемник оси

**2. Предварительная операция**

**ВНИМАНИЕ** : Выполните необходимые операции перед отсоединением сервисной аккумуляторной батареи  .

Отсоединить аккумуляторную батарею.

**3. Снятие**

**ПРИМЕЧАНИЕ** : Для выполнения этой операции требуется 2 человек.

**ПРИМЕЧАНИЕ** : Следите за тем, чтобы не повредить переднее крыло.

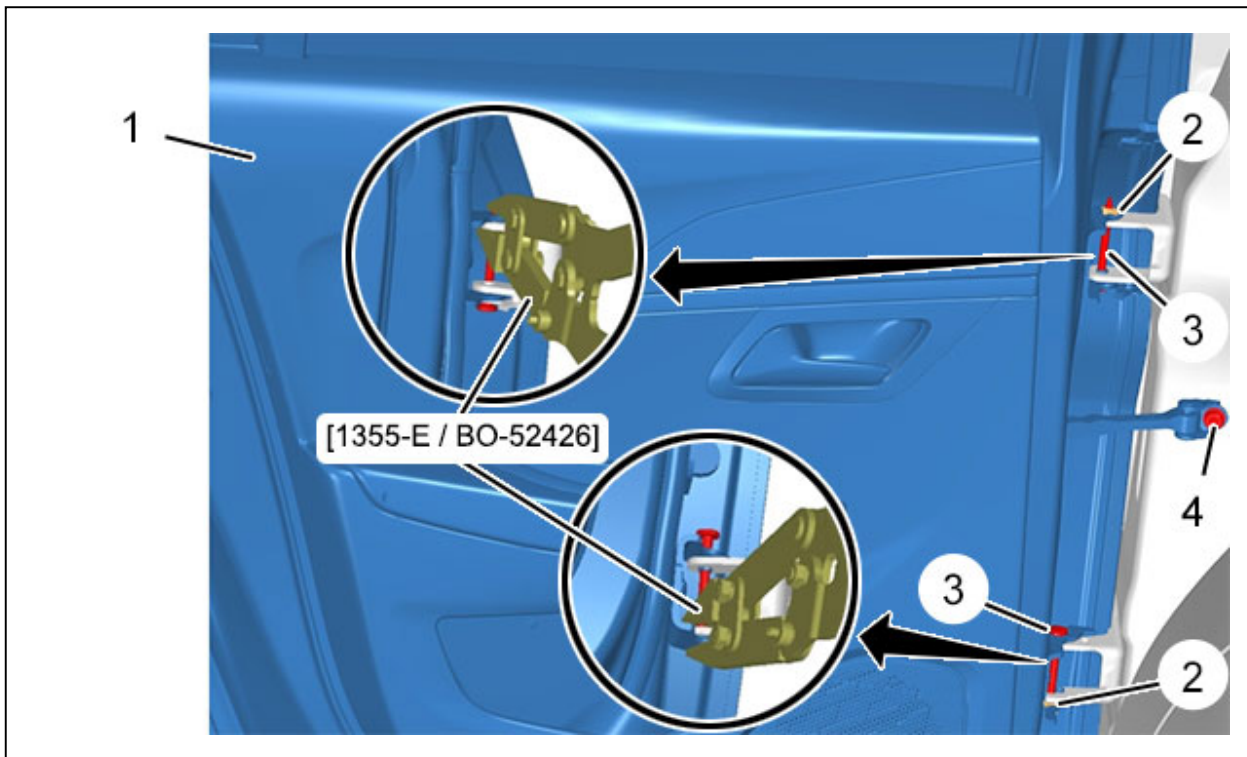


Рисунок : C4CG1TSD

Открыть переднюю дверь (1).

Снять :

- Болт (4) тяги двери
- Стопорные кольца (2)

Освободить 2 оси (3) ; При помощи приспособлений [1355-E], [BO-52426].

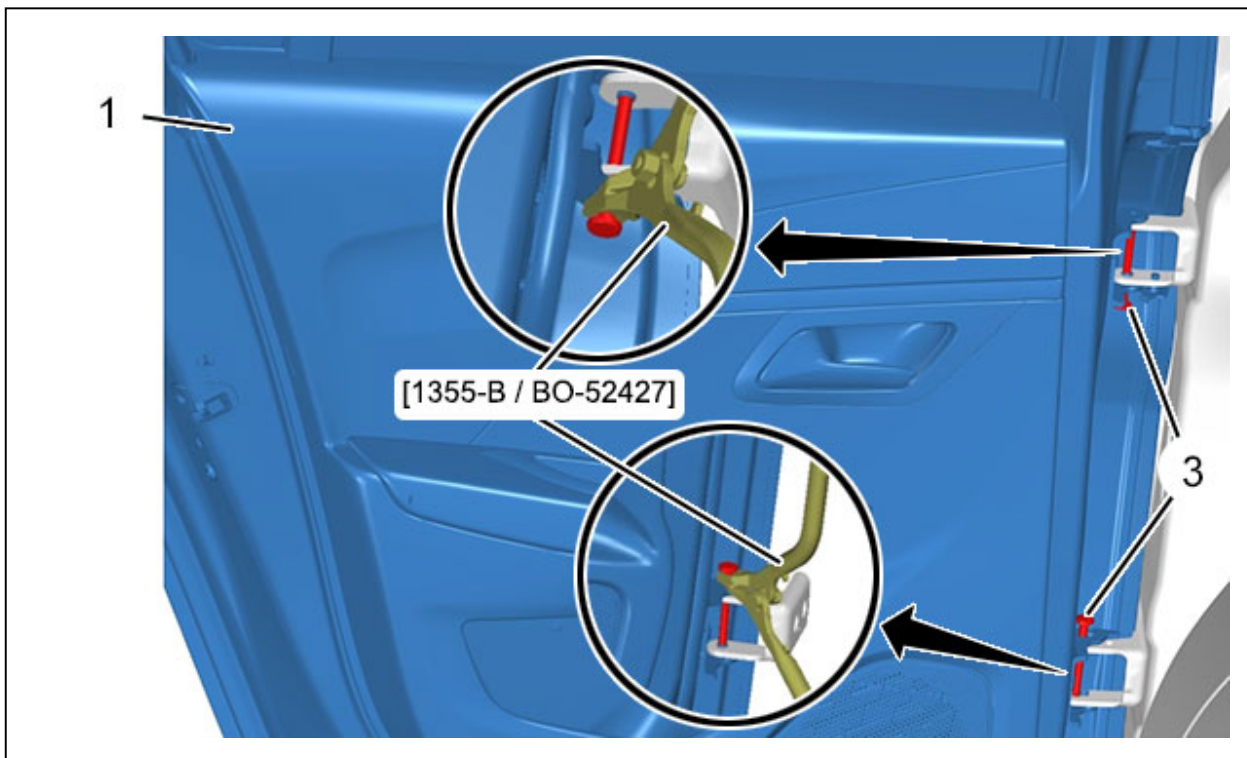


Рисунок : C4CG1TUD

Отделите :

- 2 оси (3) ; При помощи приспособлений [1355-B], [BO-52427]
- Передняя дверь (1) (Следите за тем, чтобы не повредить переднее крыло)

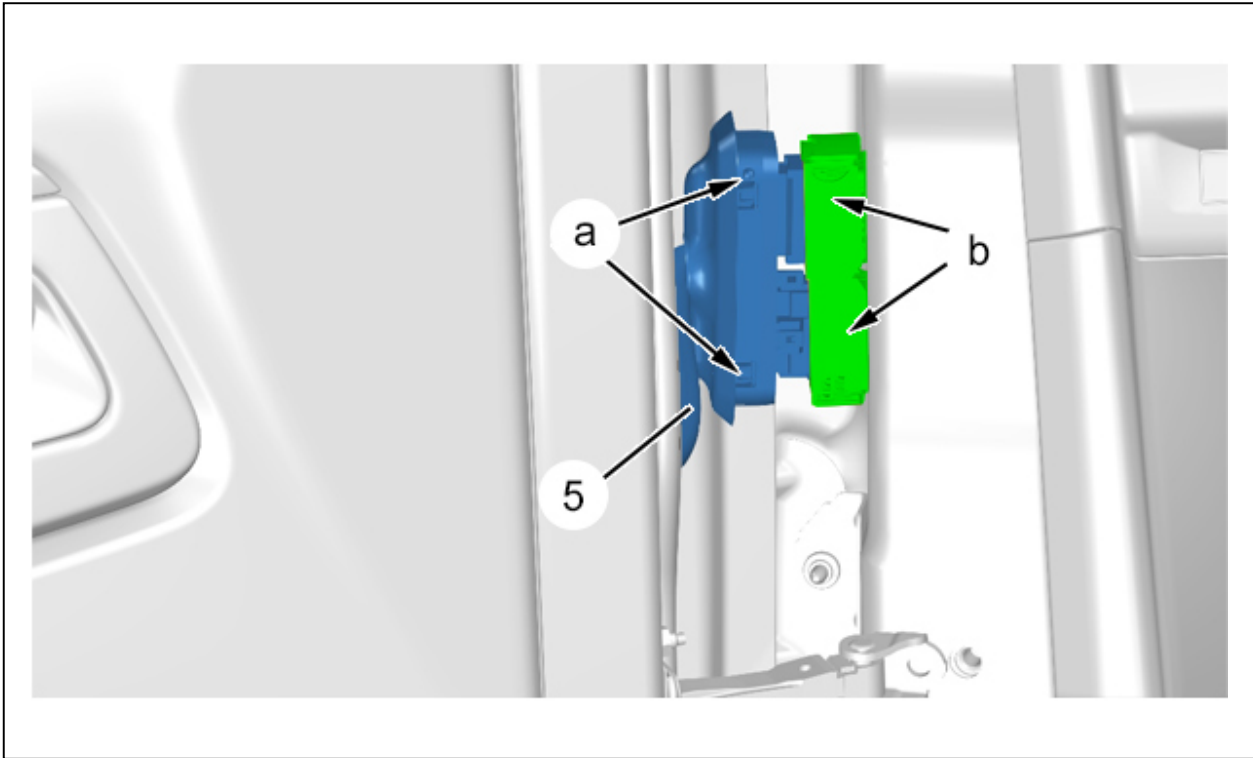


Рисунок : C4CG0Y4D

**ВНИМАНИЕ** : Проявлять осторожность при откреплении накладки.

Открепить чехол (5) (в "а").  
 Отсоединить разъем (в "b").  
 Снимите переднюю дверь (1).

## 4. Регулировка

### 4.1. Шарниры дверей (Со стороны двери)

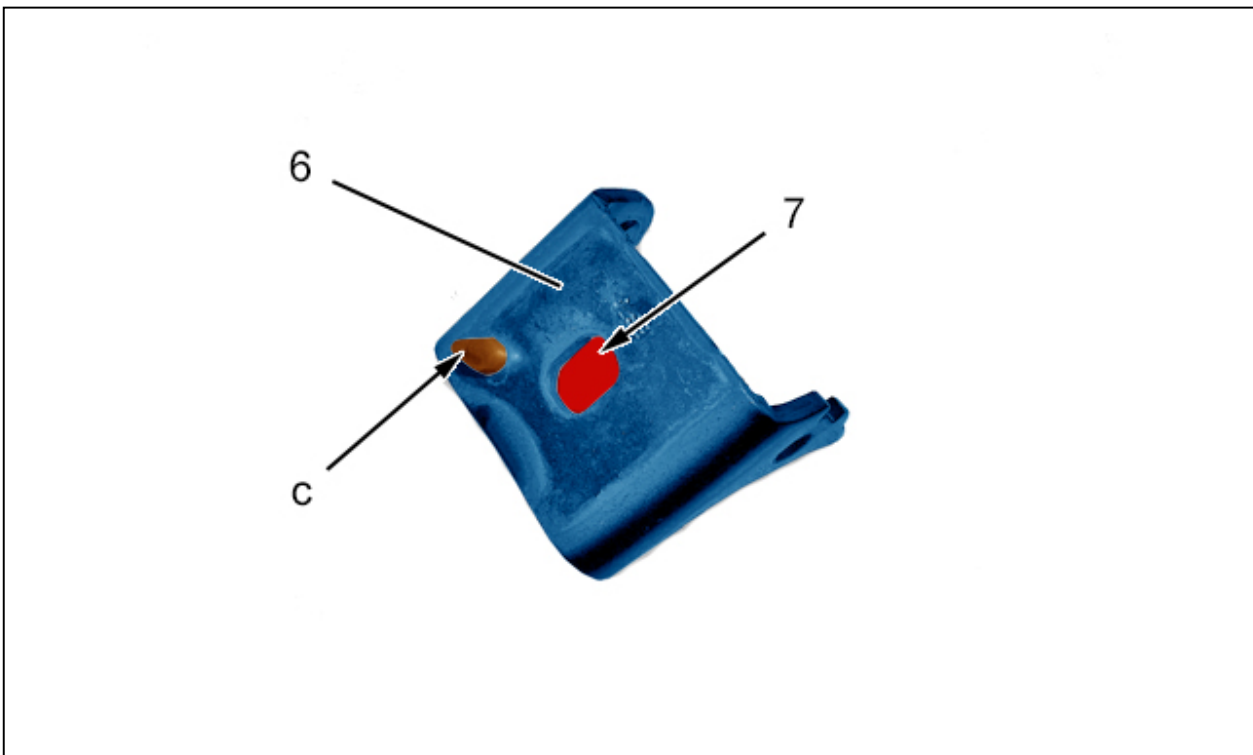


Рисунок : C4CG11FD

**ПРИМЕЧАНИЕ** : Шарниры дверей (6) имеют установочные выступы со стороны двери. Установочные выступы "с" могут

быть удалены, если необходима дополнительная регулировка.

Снять :

- Болт (7)
- Дверные петли (6)

Срежьте направляющие штыри (в "с") ; С помощью ножниц для металла.

**ВНИМАНИЕ** : Выполните антикоррозионную обработку в зоне выступа .

Установить шарниры (6) (не затягивая).

#### 4.2. Шарниры дверей (Поверхность кузова)

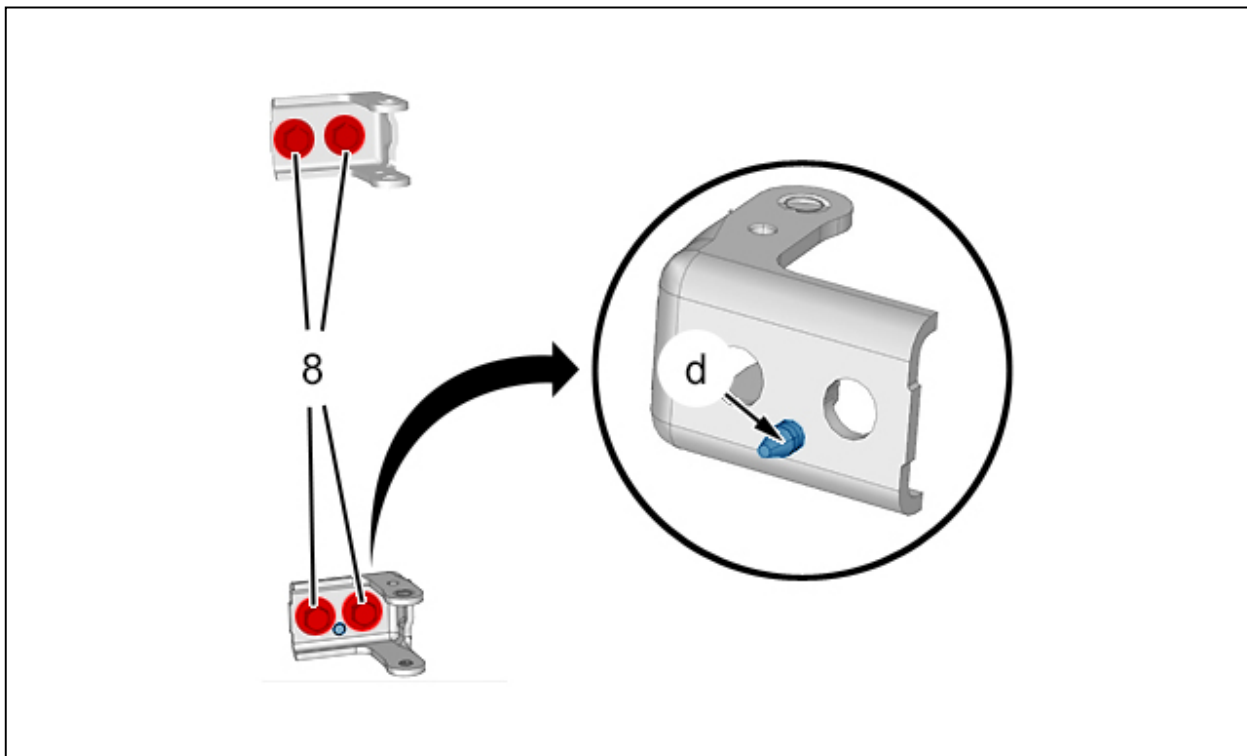


Рисунок : C4CG0W0D

**ПРИМЕЧАНИЕ** : Петли дверей помечены со стороны кузова. Установочные выступы "d" могут быть удалены, если необходима дополнительная регулировка ; С помощью выколотки.

Снять шарниры .

Удалите маркировки (в "d").

**ВНИМАНИЕ** : Выполните антикоррозионную обработку в зоне выступа .

Установить шарниры (не затягивая).

Регулировка дверных зазоров осуществляется с использованием неподвижных шарниров, удерживаемых болтами (8).

#### 4.3. Скоба дверного замка

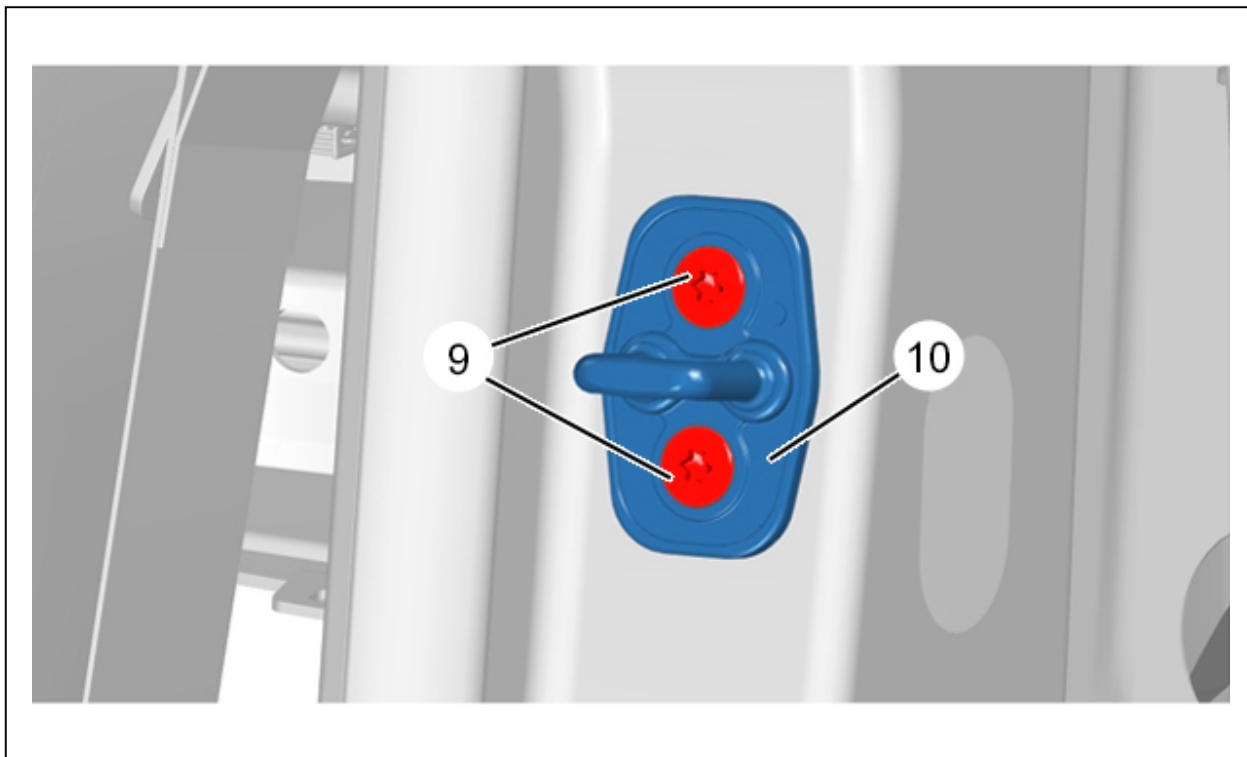


Рисунок : C4CG117D

Ослабьте на четверть оборота болт (9), чтобы дать возможность закрыть дверь, не задев скобу (10).

#### 4.4. Регулировка

Установите :

- Передняя дверь (1)
- оси (3)
- Стопорные кольца (2)
- Болт (4) крепления ограничителя открытия передней двери

Заново подсоедините разъем (в "b").

Проверьте зазоры и выравнивание ; С помощью болтов (7), (8) и (9).

Вставьте болты (7), (8) и (9) до соприкосновения с плоскостью, не затягивая их.

Отсоединить разъем (в "b").

Снять :

- Болт (4) крепления ограничителя открытия передней двери
- Стопорные кольца (2)
- оси (3)

Освободите переднюю дверь (1) (Следите за тем, чтобы не повредить переднее крыло).

#### 5. Установка

**ВНИМАНИЕ : Соблюдать моменты затяжки  .**

Расположить по месту переднюю дверь (1).

Заново подсоедините разъем (в "b").

Установите :

- Втулка (5)
- Передняя дверь (1)
- оси (3)
- Стопорные кольца (2)
- Болт (4) крепления ограничителя открытия передней двери

#### 6. Дополнительные операции

**ВНИМАНИЕ : Выполнить необходимые операции после подключения сервисной аккумуляторной батареи  .**

Присоединить сервисную аккумуляторную батарею .

Проверить работу различного оборудования.