



DIRECTION APRES-VENTE

Note 4708/V2

RAPPEL LEGAL EN CLIENTELE

Document exclusivement réservé à l'information des réseaux

DIFFUSION INTERNE A ASSURER PAR LE POINT DE VENTE

Modification du 14/12/2022
Mise à jour de la gamme

<u>AP:</u>	KWM	308(T9), 3008(P84), 5008(P87), 508(R8),
<u>AC:</u>	JCE	C4 SPACETOURER(B78), C5 AIRCROSS,
<u>DS:</u>	JCE	DS7 CROSSBACK

PRESENTATION

Les véhicules concernés peuvent être équipés avec le filtre à particule (DFP) qui pourrait être sensible à la fissuration provoquée par une surchauffe inattendue.
L'opération consiste à contrôler et à remplacer ce filtre si nécessaire.

Pour les Distributeurs Véhicules Neufs

MODE OPERATOIRE

Les véhicules concernés sont visibles dans l'onglet « Gestion des campagnes » dans le Portail de documentation Après-vente constructeur

Contact client :

- 1^{er} contact – lettre simple dans les 3 jours suivant le lancement de la campagne
- 2^e contact - lettre recommandée 30 jours après la lettre initiale
- 3^e contact - lettre recommandée 60 jours après la première relance

MODALITES DE REMBOURSEMENT COURRIERS

AP

Se référer à la note 06-06-ICAR-543-NR-FR-AP
AC/DS

Se référer à la note 06-06-ICAR-543-NR-FR-AC

Pour les Réparateurs Agréés

PROCEDURES

Par interrogation du Portail de documentation Après-vente constructeur en saisissant le n° de VIN ou VIS (17 caractères du n° de série ou ses 8 derniers).

Opération à effectuer :

- Contrôle et remplacement du filtre à particules si nécessaire.
(Voir gamme en Annexe)

Dès l'intervention réalisée, et seulement lorsqu'elle est réalisée, déclarer immédiatement le rattrapage dans l'onglet « Gestion des campagnes » dans le Portail de documentation Après-vente constructeur et saisir sans délai la Demande de Crédit.

Demande de crédit :

Temps facturable et pièces de rechange – voir gamme en Annexe

Nota : Dans chacun des 3 libellés de la demande de crédit, il convient d'indiquer le code: « CAMPKWMJCE ».

Autres frais pour la demande de crédit

Véhicule de remplacement :

Cette campagne ouvre droit à l'indemnisation d'un véhicule de remplacement pour les véhicules objet de l'intervention au-delà de 2 heures (sauf DS - un véhicule de remplacement est disponible pour tous les véhicules DS) dont les clients en exprimaient le besoin.
Saisir le code dans les PR de la demande de crédit avec la quantité autorisée.

Tous les véhicules (sauf DS et 508)

Code	Quantité jours maxi	Descriptif
VRCAMP000B	1	Prêt de véhicule « Standard »

DS et 508

Code	Quantité jours maxi	Descriptif
VRCAMP000D	1	Prêt de véhicule « Premium »

Le justificatif du prêt sera conservé dans le dossier du véhicule pour contrôle éventuel.

DS Service Valet (véhicules DS)

Le remboursement du DS Service Valet, pour les clients qui en expriment le besoin, s'effectue au tarif garantie du pays :

Indiquer cette valeur dans la case "**somme**"

POUR : 308(T9), 3008(P84), 5008(P87), 508(R8), C4 SPACETOURER(B78), C5 AIRCROSS,
DS7 CROSSBACK

RAPPEL LEGAL EN CLIENTELE: FILTRE A PARTICULES

1 - TRAITEMENT GARANTIE

Etablissement d'une demande de crédit avec les mentions :

	AP	AC/DS
Code imputation	KWM	JCE
Code cause	KWMK	JCEJ
Code défaut	G5A	G5A

Temps main-d'œuvre AP:

- 95P22A : 0,70 (Opération préventive : Intervention) (Contrôle de l'état du filtre à particules) (double canule)
- 95P23A : 0,30H (Opération préventive : Supplément intervention) (Mise en température du moteur (chapitre 5.3))
- 95P24A : 0,40H (Opération préventive : Supplément intervention) (Préparation du FAP (chapitre 5.4))
- 95P26A : 1,00H (Opération préventive : Intervention) (Remplacement du filtre à particules) (308(T9), 3008(P84), 5008(P87))
- 95P27A : 0,80H (Opération préventive - Intervention) (Remplacement du filtre à particules) (508(R8))

Temps main-d'œuvre AC/DS:

- 99P00510 : 0,50H (Opération préventive : Intervention) (Contrôle de l'état du filtre à particules) (simple canule)
- 99P10510 : 0,70H (Opération préventive : Intervention) (Contrôle de l'état du filtre à particules) (double canule)
- 99P1CA10 : 0,30H (Opération préventive : Supplément intervention) (Mise en température du moteur (chapitre 5.3))
- 99P2CA10 : 0,40H (Opération préventive : Supplément intervention) (Préparation du FAP (chapitre 5.4))
- 99P3CA10 : 1,00H (Opération préventive : Intervention) (Remplacement du filtre à particules) (C4 Spacetourer (B78), C5 Aircross)
- 99P4CA10 : 0,80H (Opération préventive : Intervention) (Remplacement du filtre à particules) (DS7 Crossback)

2 - DOCUMENTATION ATELIER NECESSAIRE

Portail de documentation après-vente constructeur → Tous types → Recherche → Méthode :

- E2AK0103P0 Consignes de sécurité et de propreté : Pour toute intervention
- B1JB0158P0 Couples de serrage : Ligne d'échappement
- B1KG0185P0 Dépose - Repose : Filtre à particules

3 - PIÈCES NECESSAIRES

3-1 - Fabrication du kit de contrôle

IMPÉRATIF : Outillage à réaliser

1 Filtre (référence P.R 16 455 580 80) .

1 Support du filtre (référence PR 16 770 984 80) .

1 ou 2 Manchon avant d'échappement (référence P.R 16 770 981 80) (pour les kits 1a ou 9a) .

1 ou 2 Manchon avant d'échappement (référence P.R 16 770 982 80) (pour les kits 1b ou 9b) .

1 Jeu obturateurs (référence P.R 1677098380) .

2 ou 6 Colliers métalliques (référence P.R 1677083480) .

NOTA : Les pièces de rechange utilisées pour la confection du kit de contrôle sont prises en charge une seule fois pour chaque réparateur agréé. Ces éléments figureront sur la première demande de crédit émise par le réparateur.

ATTENTION : Le filtre (référence P.R 16 455 580 80) le filtre est consommable – à intégrer dans chaque demande de crédit

3-2 - Pièces nécessaires : Intervention

1 Joint d'étanchéité injecteur d'urée (référence P.R 98 072 792 80) (Si nécessaire) .

1 Collier d'injecteur d'urée (référence P.R 98 237 435 80) (Si nécessaire) .

1 Collier fixation échappement (référence P.R 1713 69) (Si nécessaire) .

1 Collier fixation échappement (référence P.R 1713 66) (Si nécessaire) .

1 Filtre à particules (référence P.R 98 210 410 80) (Véhicules 308 / C4 SPACETOURER (B78)) (Si nécessaire) .

1 Filtre à particules (référence P.R 98 210 432 80) (Véhicules 508 / 3008 / 5008 / C5 AIRCROSS (C84) / DS 7 CROSSBACK (X74)) (Si nécessaire) .

NOTA : Environ 10% de véhicules peuvent être concerné par le remplacement du filtre à particules.

4 - OUTILLAGE

Matériel:

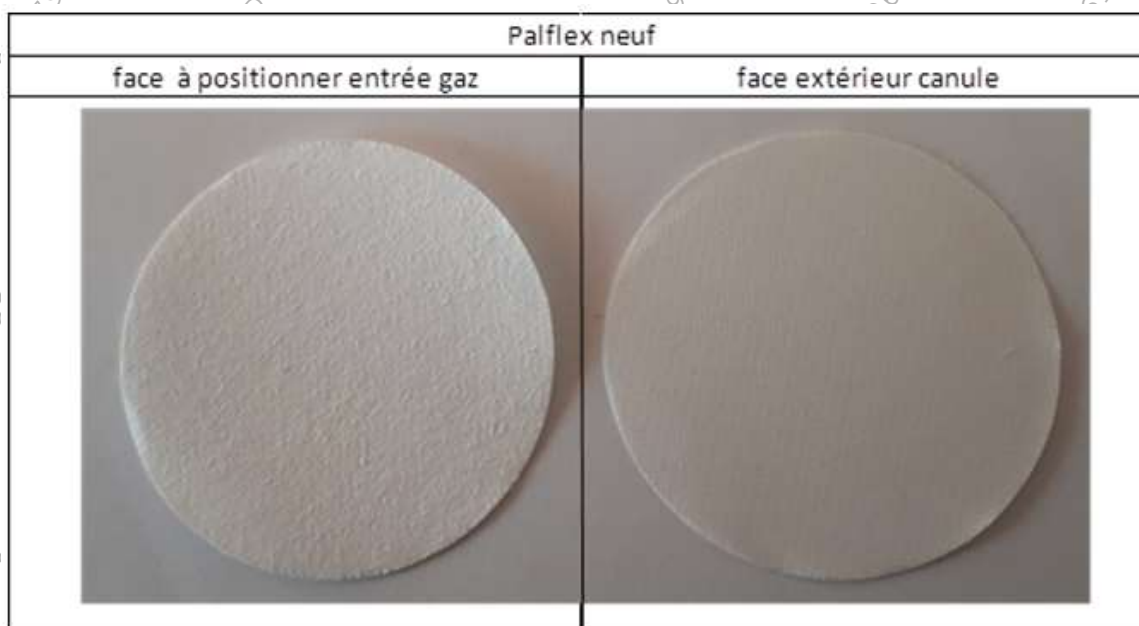
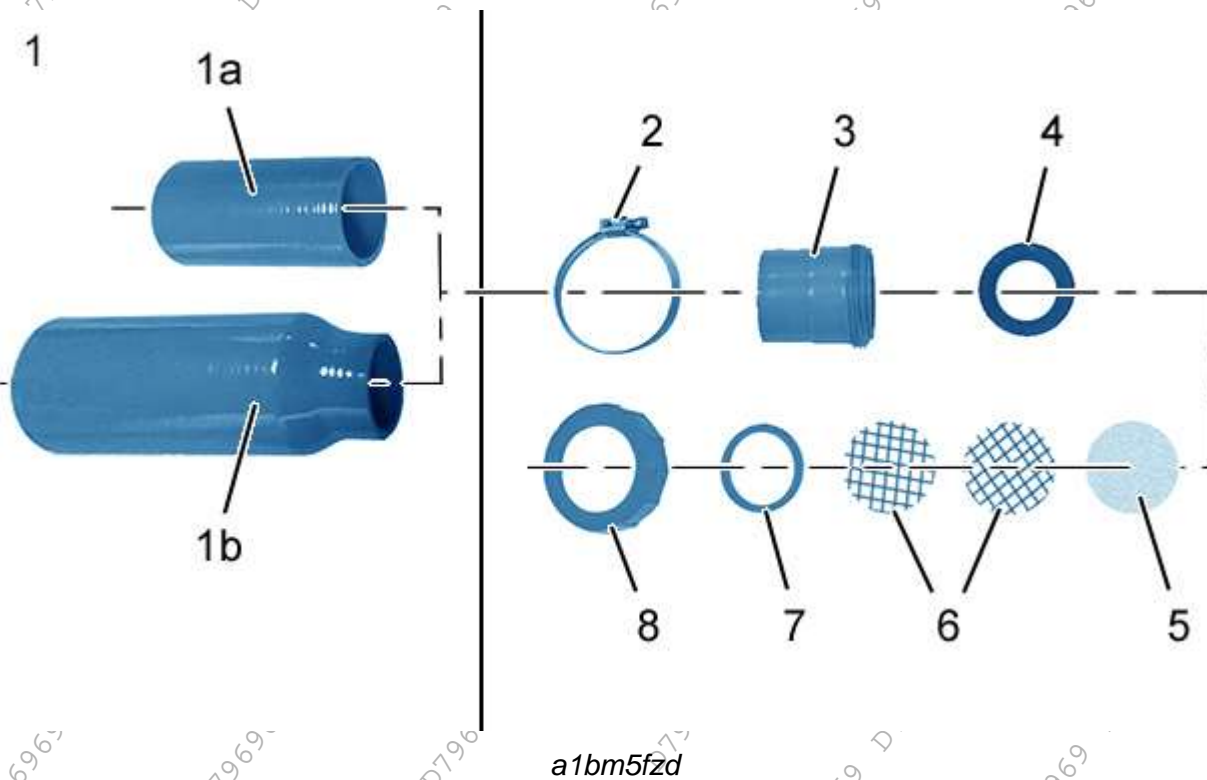
- Outil de diagnostic .
- Vérin d'atelier

5 - INTERVENTION

IMPÉRATIF : Respecter les consignes de sécurité et de propreté : Pour toute intervention

5-1 - Préparation du kit de contrôle

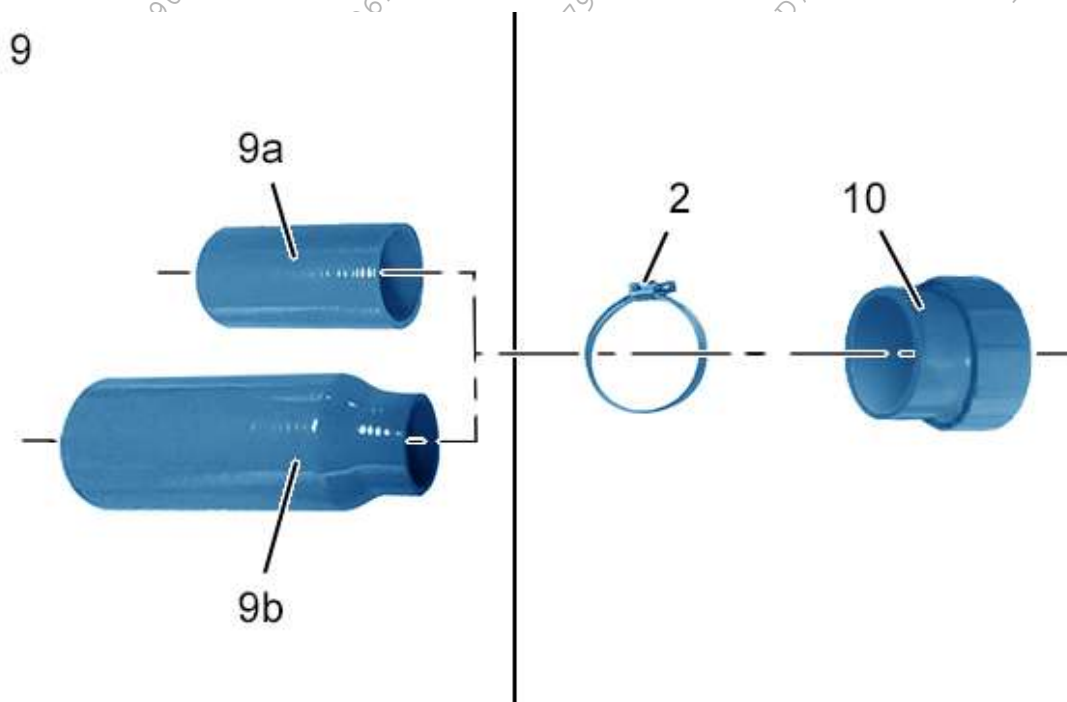
5.1.1 - Manchon avec porte-filtre .



Ordre de montage :

- Poser le joint (4) sur le tube rigide (3)
- Poser le filtre micro-fibres (5) sur le joint (4)
- Poser les 2 grilles (6) l'une sur l'autre en croisant le maillage à 45°
- Poser les 2 grilles (6) sur le filtre micro-fibres (5)
- Poser le joint fibre (7) sur les 2 grilles (6)
- Visser le bouchon (8) sur le tube rigide (3)
- Accoupler le tube rigide (3) dans le manchon (1)
- Serrer l'ensemble tube rigide (3) et manchon (1) ; A l'aide d'un collier (2)

5.1.2- Manchon avec bouchon .



Ordre de montage :

- Accoupler le bouchon (10) dans le manchon (9)
- Serrer l'ensemble bouchon (10) et manchon (9) ; A l'aide d'un collier (2)

5.1.3- Type de manchon .

Véhicule	Type de montage des manchons (1) et (9)
C4 SPACETOURER (B78)	Manchon (1b)
508 (R8) (suivant version)	Manchon (1a) (9a)
308 (T9), 3008 (P84), 5008 (P87)	Manchons (1a) (9a)
508 (R8) (suivant version)	Manchons (1b), (9b)
DS 7 CROSSBACK	Manchons (1a), (9a)
C5 AIRCROSS	Manchons (1a), (9a)

5 - 2 - Contrôle de la distance kilométrique parcourue depuis la dernière régénération

Contrôler la distance parcourue depuis la dernière régénération ou tentative de régénération du filtre à particules ; A l'aide de l'outil de diagnostic :

- Si la distance parcourue depuis la dernière régénération ou tentative de régénération du filtre à particules est supérieure ou égale à 30 kilomètres ; Effectuer une montée en température du moteur. (chapitre 5.3)
- Si la distance parcourue depuis la dernière régénération ou tentative de régénération du filtre à particules est inférieure à 30 kilomètres ; Effectuer la procédure de préparation du filtre à particules (chapitre 5.4)

5 - 3 - Mise en température du moteur (Si la distance parcourue depuis la dernière régénération ou tentative de régénération du filtre à particules est supérieure ou égale à 30 kilomètres)

NOTA : Effectuer l'opération suivante si la distance parcourue depuis la dernière régénération ou tentative de régénération du filtre à particules est supérieure ou égale à 30 kilomètres

Pour effectuer l'opération, les conditions suivantes sont nécessaires :

- Véhicule à l'arrêt
- Mettre le levier de commande de vitesses en position neutre

Mise en température du moteur :

- Mettre le moteur en marche
- Effectuer une montée en température du moteur avec des régimes compris entre 2000 et 3000 tr/min

NOTA : La température d'eau du moteur doit être supérieure ou égale à 70°C

Contrôler la température d'eau moteur. .

Si la température eau moteur est supérieure ou égale à 70°C :

- Arrêter le moteur
- Effectuer l'intervention (chapitre 6)

5 - 4 - Procédure de préparation du filtre à particules (Si la distance parcourue depuis la dernière régénération ou tentative de régénération du filtre à particules est inférieure à 30 kilomètres)

NOTA : Effectuer l'opération suivante si la distance parcourue depuis la dernière régénération ou tentative de régénération du filtre à particules est inférieure à 30 kilomètres

Pour effectuer l'opération, les conditions suivantes sont nécessaires :

- Véhicule à l'arrêt
- Mettre le levier de commande de vitesses en position neutre

Procédure de préparation du filtre à particules :

- Mettre le moteur en marche
- Au ralenti pendant 45 minutes
- Faire tourner le moteur à 2000 tr/min pendant 5 minutes
- Faire tourner le moteur à 3000 tr/min pendant 5 minutes
- Faire tourner le moteur à 2000 tr/min pendant 5 minutes

Contrôler la température d'eau moteur. .

Si la température d'eau moteur n'est pas supérieure ou égale à 70°C : Effectuer une montée en température du moteur. (chapitre 5.3) .

Si la température eau moteur est supérieure ou égale à 70°C :

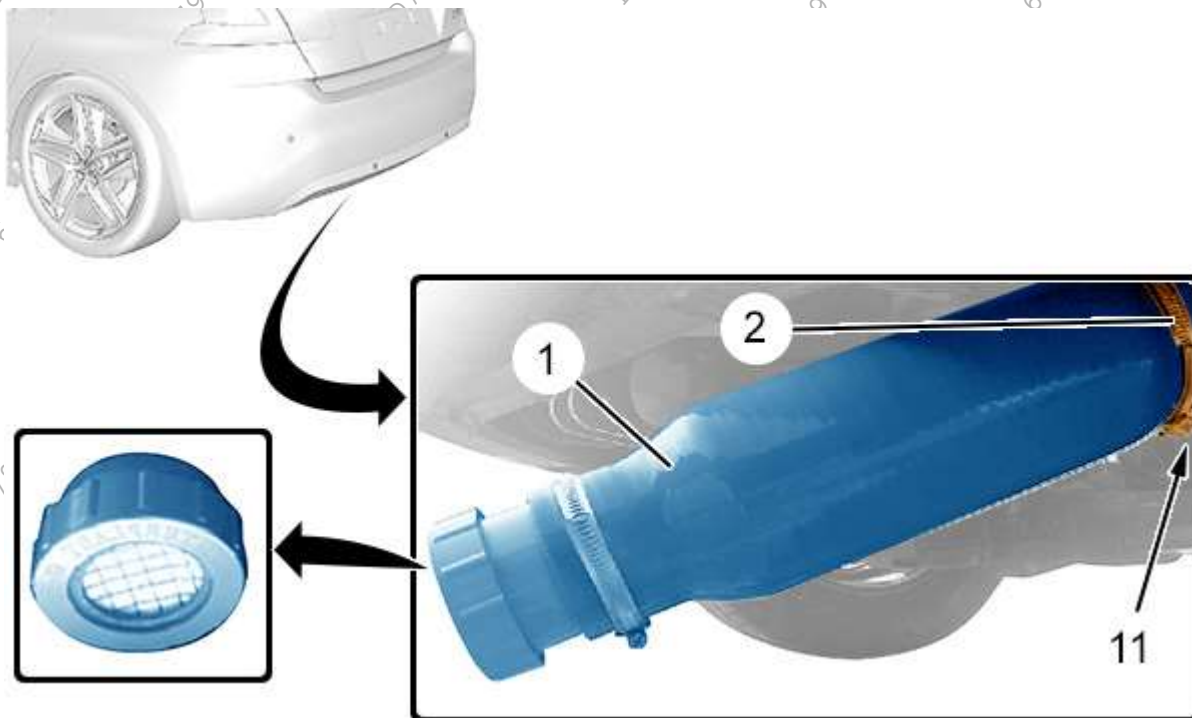
- Arrêter le moteur
- Effectuer l'intervention (chapitre 6)

6 - INTERVENTION

IMPÉRATIF : Respecter les consignes de sécurité et de propreté : Pour toute intervention

IMPÉRATIF : Avant toute intervention sur la ligne d'échappement, attendre le refroidissement de celle-ci

6 - 1 - Montage du kit de contrôle : Simple canule (C4 SPACETOURER (B78))



Utiliser le manchon adapté au véhicule .

Accoupler le manchon (1) sur la sortie d'échappement (11) .

Serrer l'ensemble manchon (1) sur la sortie d'échappement (11) ; A l'aide d'un collier (2) .

6 - 2 - Montage du kit de contrôle : Double canule (DS7 CROSSBACK, 508 (R8) (suivant version))

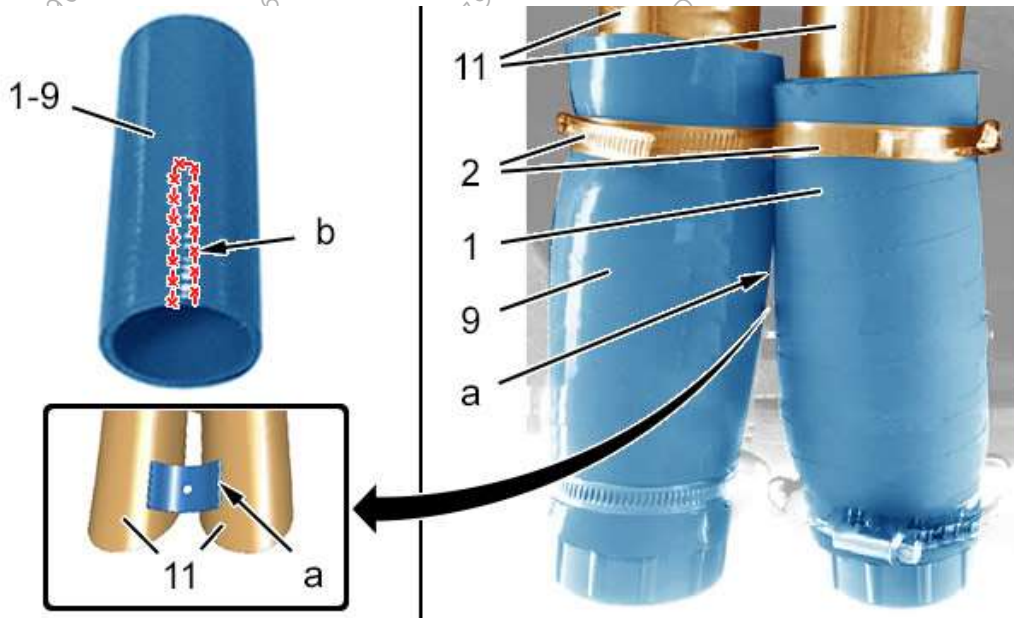


Utiliser le manchon adapté au véhicule .

Accoupler les manchons (1) et (9) sur les sorties d'échappement (11) .

Serrer les ensembles manchons (1) et (9) sur les sorties d'échappement (11) ; A l'aide d'un collier (2).

6 - 3 - Montage du kit de contrôle : Double canule (C5 AIRCROSS, 3008 (P84), 5008 (P87), 308(T9))



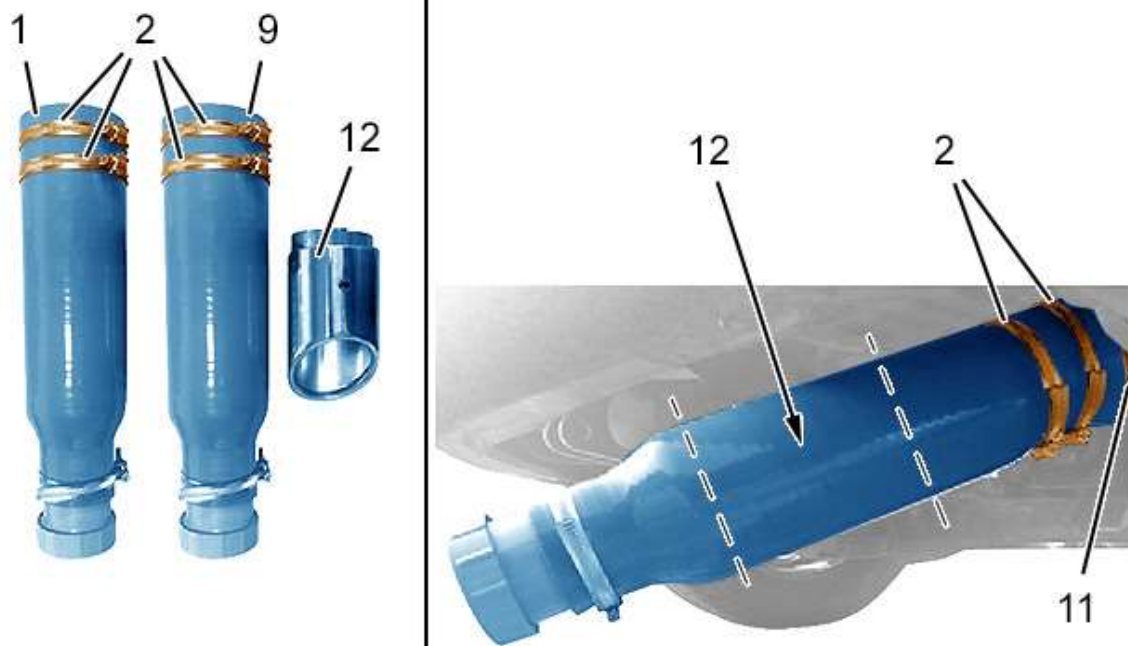
NOTA : Découper une encoche (en "b") sur les manchons (1) et (9) pour pouvoir passer la plaque (en "a") ; Mettre un collier sur chaque manchon, de chaque côté de la plaque

Utiliser le manchon adapté au véhicule .

Accoupler les manchons (1) et (9) sur les sorties d'échappement (11) .

Serrer les ensembles manchons (1) et (9) sur les sorties d'échappement (11) ; A l'aide d'un collier (2).

6 - 4 - Montage du kit de contrôle : Double canule avec enjoleur (508 (R8) (suivant version))



NOTA : Positionner chaque manchon de manière à recouvrir complètement l'enjoleur (12) de sortie d'échappement (11)

Utiliser le manchon adapté au véhicule .

Accoupler les manchons (1) et (9) sur les sorties d'échappement (11) .

Serrer les ensembles manchons (1) et (9) sur les sorties d'échappement (11) ; A l'aide d'un collier (2).

6 - 5 - Contrôle de l'état du filtre à particules

ATTENTION : Effectuer les opérations de contrôle 10 fois de suite

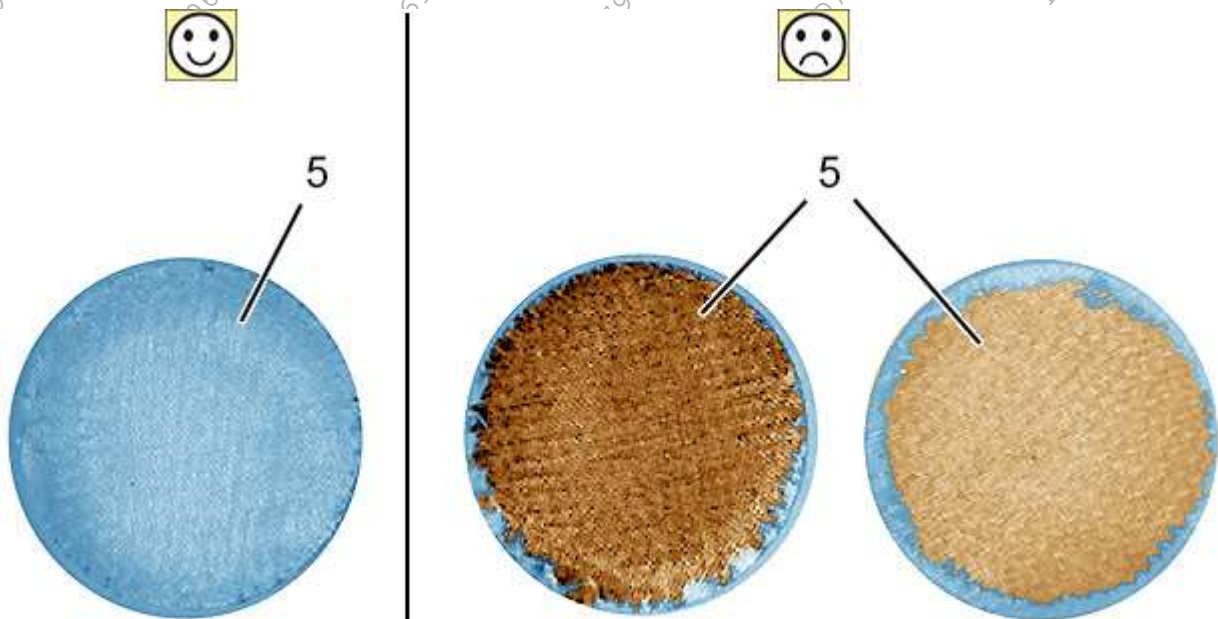
Procédure de contrôle ; Lancer la procédure 10 fois de suite :

- Mettre le moteur en marche au ralenti
- Laisser le moteur au ralenti pendant 30 secondes
- Arrêter le moteur
- Laisser le moteur à l'arrêt pendant 10 secondes (le temps que la pression diminue)

Déposer :

- Le bouchon (8)
- Le joint fibre (7)
- Les grilles (6)
- Le filtre micro-fibres (5)

6 - 6 - Contrôle de l'état du filtre micro-fibres



a1bm5gbd

Contrôler l'état du filtre micro-fibres (5) :

- En présence de traces de salissures : Le filtre à particules n'est pas conforme ; Remplacer le filtre à particules
- En absence de traces d'usure : Le filtre à particules est conforme ; Déposer les manchons (1) et (9) ; (suivant montage)

NOTA : Après dépose des manchons (1), (9), nettoyer les manchons (1), (9) et le tube rigide (3) de toute trace noire avant une prochaine utilisation : A l'aide de nettoyant frein et d'un chiffon propre

6 - 7 - Remplacement du filtre à particules)

IMPÉRATIF : Respecter les consignes de sécurité et de propreté : Pour toute intervention

IMPÉRATIF : Avant toute intervention sur la ligne d'échappement, attendre le refroidissement de celle-ci

Mettre le véhicule sur un pont élévateur .

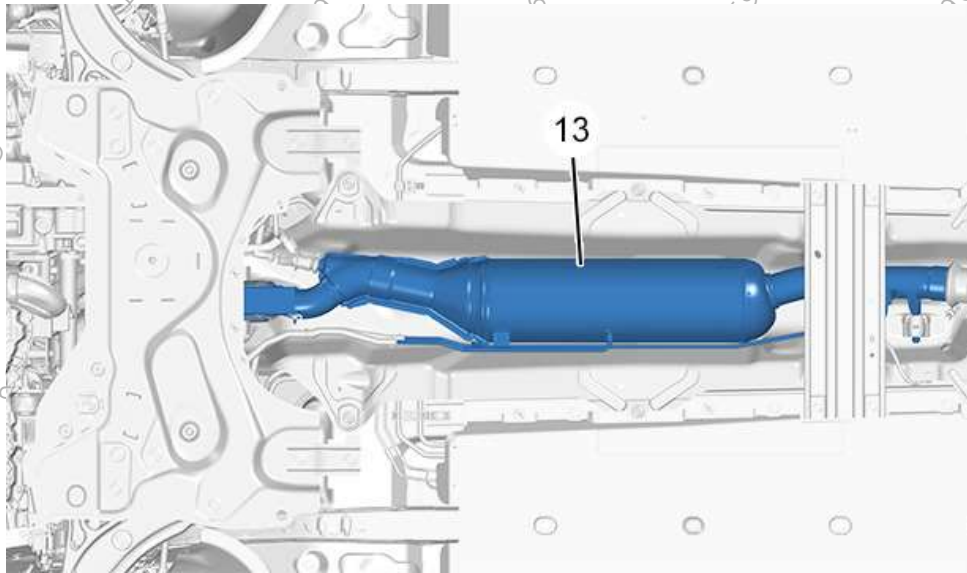
Contrôler l'absence de pression dans le circuit d'urée ; A l'aide d'un outil de diagnostic .

Faire chuter la pression dans le circuit d'urée ; A l'aide d'un outil de diagnostic (si nécessaire) .

ATTENTION : Réaliser les opérations à effectuer avant un débranchement de la batterie de servitude

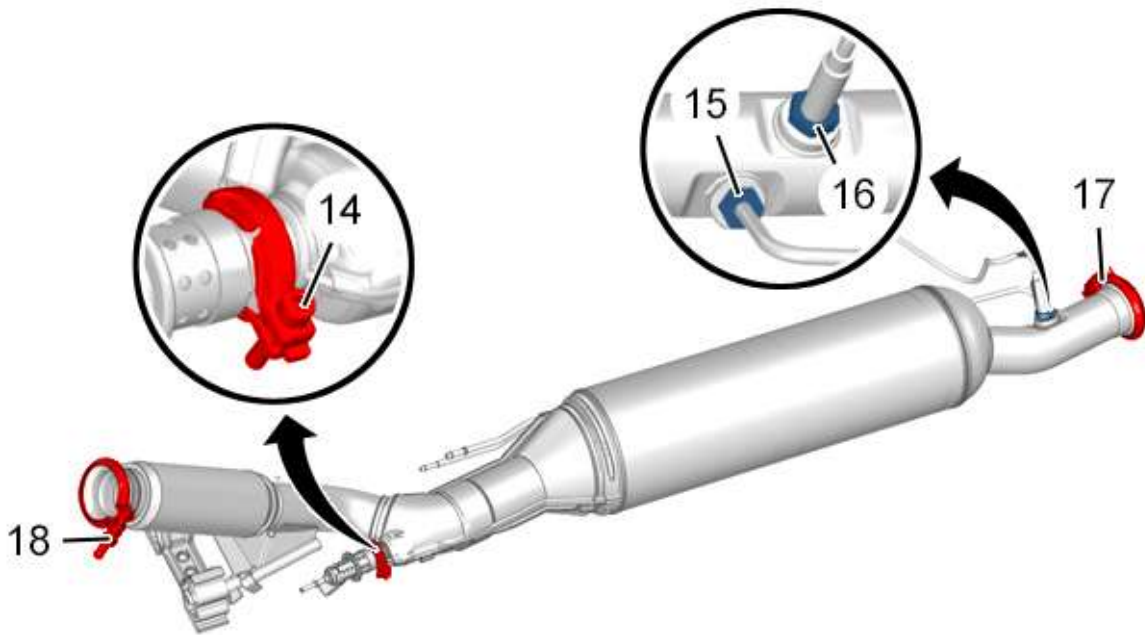
Débrancher la batterie de servitude .

Déposer la protection sous moteur (Selon équipement) .



NOTA : Se reporter aux méthodes de dépose - repose correspondantes
Déposer le filtre à particules (13) .

ATTENTION : Respecter les couples de serrage



repère	Désignation	Couple de serrage
(14)	Collier (Injecteur d'urée) (*)	0,4 m.daN
(15)	Raccord tuyau de prise de pression aval	2 m.daN
(16)	Sonde NOx	5 m.daN
(17)	Collier (Catalyseur / Tuyau intermédiaire d'échappement) (*)	2,5 m.daN
(18)	Collier (pré-catalyseur / Catalyseur) (*)	2,5 m.daN
(*) Remplacer systématiquement		

NOTA : Soutenir le filtre à particules (13) ; A l'aide d'un vérin d'atelier
Reposer le filtre à particules (13) neuf ; Avec les pièces à remplacement systématique .
Reposer la protection sous moteur (Selon équipement) .

ATTENTION : Réaliser les opérations à effectuer après un rebranchement de la batterie de servitude

Rebrancher la batterie de servitude .
Effectuer l'opération complémentaire .

6 - 8 - Opération complémentaire : A l'aide d'un outil de diagnostic

IMPÉRATIF : Respecter les consignes de sécurité et de propreté

ATTENTION : Si le véhicule est équipé d'un accès et démarrage mains-libres, mettre l'identifiant mains-libres dans le lecteur de clé électronique ou dans le vide-poches central

ATTENTION : Avant de réaliser cette campagne, repasser la carte de communication en connexion filaire (mode "Bluetooth" fortement déconseillé)

ATTENTION : Brancher un chargeur de batterie, en mode "charge", sur la batterie de servitude dans le compartiment moteur du véhicule durant toute la procédure

Etre en possession de toutes les clés du véhicule .

Le seul outil de diagnostic habilité pour cette intervention est le modèle DIAGBOX .

L'outil de diagnostic DIAGBOX doit être au minimum en version 9.132 .

Remplacement du filtre à particules :

- Sélectionner le véhicule concerné
- Sélectionner le calculateur : Calculateur contrôle moteur (DCM71)
- Sélectionner le menu : Réparation
- Sélectionner le menu : Pack réparation
- Sélectionner le menu : Pièce de rechange
- Sélectionner le menu : Interventions sur le circuit de dépollution
- Sélectionner le menu : Remplacement du filtre à particules
- Suivre la procédure de l'outil de diagnostic

7 - CONTROLE APRES INTERVENTION

Effectuer les opérations suivantes :

- Effectuer une lecture des codes défauts
- Effacer les codes défauts (si nécessaire)
- Démarrer le véhicule
- Contrôler le fonctionnement du véhicule
- Effectuer une mise à l'heure de l'autoradio et / ou de l'horloge