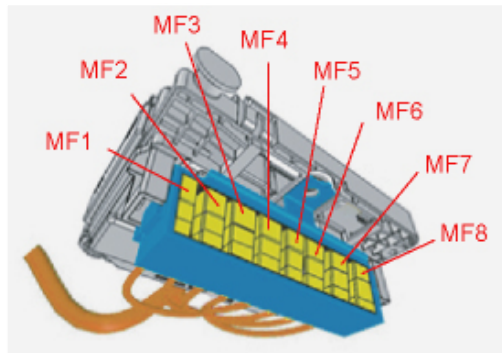
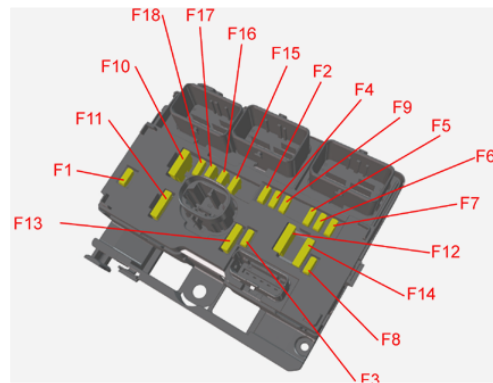
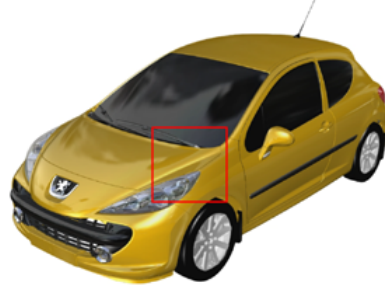


автомобиль : 207 (A7)		номер VIN: VF3WCKFVC33922220 / OPR : 11173	
область	Общие сведения (характеристики)	функция	назначение предохранителей PSF1
составные части			

null

PSF1

F1	20A	1320	1522		
F2	15A	2520			
F3	10A	5115			
F4	20A	5405			
F5	15A	1211			
F6	10A	1620			
F7	10A	7126	6606	2410	
F8	15A	1010			
F9	10A	7018	7020	7800	2120
F10	30A	1320			
F11	40A	8045			
F12	30A	5015			
F13	40A	BS11			
F14	30A				
F15	10A	2615			
F16	10A	2610			
F17	15A	2610			
F18	15A	2615			



MF1	60A	1522	
MF2	30A	7018	7800
MF3	30A	7018	7800
MF4	60A	BS11	
MF5	60A	BS11	
MF6	30A		
MF7	80A	BFH5	
MF8	30A	1660	

e7f00086.svg

собственность PSA Peugeot Citroen

16/12/2022

код элемента	назначение	информация
1010	null	стартер
1211	null	топливный насос в сборе с датчиком уровня топлива
1320	null	компьютер управления двигателем
1510	null	электровентилятор системы охлаждения /
1522	null	компьютер управления 2-скоростным электровентилятором
1620	null	датчик скорости автомобиля /
2120	null	двойной контактор тормозной системы /
2410	null	реле фар ближнего света
2520	null	звуковой сигнал
2610	null	левая фара
2615	null	правая фара
5015	null	двигатель переднего стеклоочистителя
5115	null	насос стеклоомывателя передний и задний
5405	null	насос омывателя фар
6606	null	блок динамической регулировки фар
7018	null	реле калькулятора системы антиблокировки колес
7020	null	компьютер управления антиблокировочной тормозной системой
7126	null	компьютер электрического рулевого усилителя /
7800	null	calculateur controle de stabilite
8045	null	модуль управления вентилятором
BFH5	null	больше не использовать: брать BFH1
BSI1	null	интеллектуальный коммутационный блок (BSI1)
PSF1	null	сервисная панель - модуль предохранителей в моторном отсеке