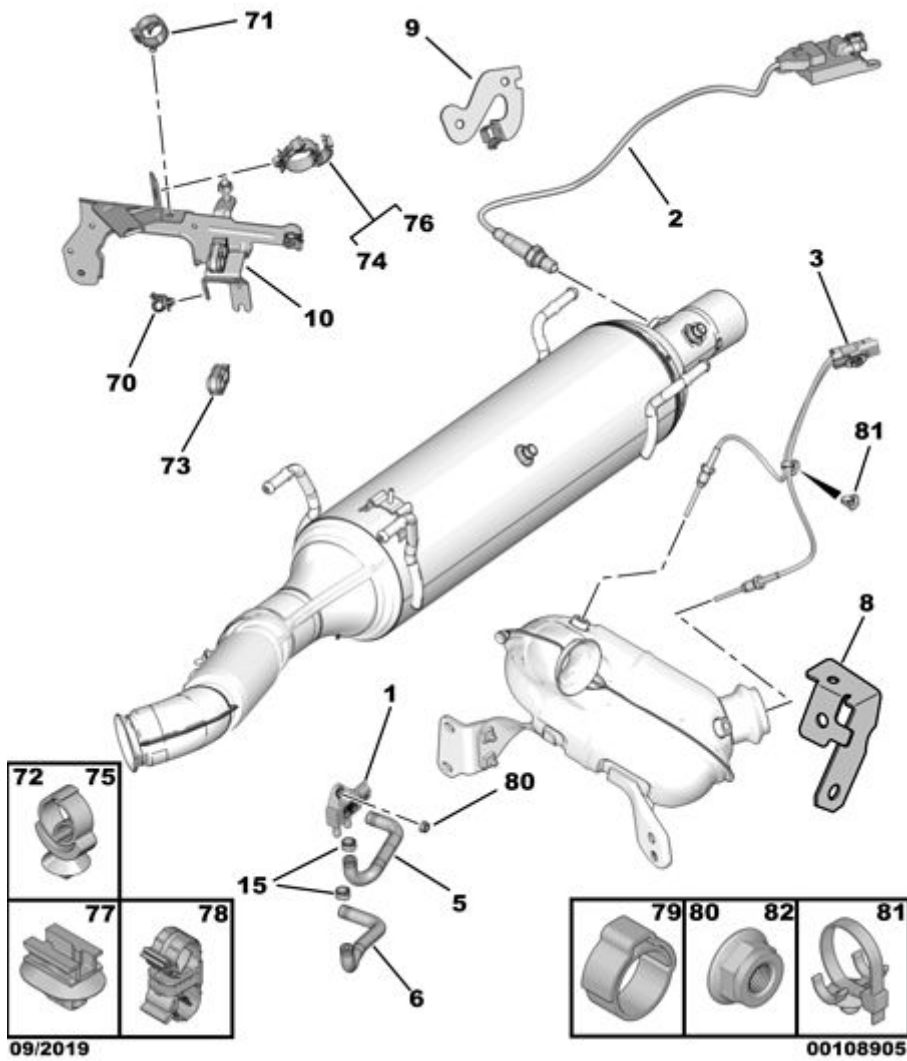



22.02.19 175640A ДАТЧИК ТЕМП. НА ВЫХОДЕ КОРОБКИ РЕГУЛЯТ.



01	1618 Z9	REACH	01	ДАТЧИК ДИФФЕРЕНЦ. ДАВЛЕНИЯ	
02	98 174 545 80 RP 98 211 207 80	REACH	01 01	ДАТЧИК ОКСИДА АЗОТА	
03	98 141 034 80	REACH	01	ДАТЧИК ТЕМПЕРАТУРЫ ГАЗОВ	
05	16 316 275 80	REACH	01	ТРУБА ДАТЧ ДАВЛЕН ФИЛЬТРА ТВ Ч	
06	16 142 302 80	REACH	01	ТРУБА ДАТЧ ДАВЛЕН ФИЛЬТРА ТВ Ч	
08	16 140 746 80	REACH	01	ОПОРА РАЗЪЕМА ДАТЧИКА	
09	16 077 439 80	REACH	01	ОПОРА	
10	16 140 743 80	REACH	01	ОПОРА РАЗЪЕМА ДАТЧИКА	
15	1618 SF	REACH	02	(MUL) МЕТАЛЛИЧЕСКИЙ ХОМУТ	
70	6569 CY	REACH	01	ФИКСАТОР ЖГУТА ПРОВОДОВ	
71	16 066 044 80	REACH	02	ФИКСАТОР ЖГУТА ПРОВОДОВ	
72	16 140 742 80	REACH	01	(MUL) ФИКСАТОР	
73	6572 KR RP 16 248 195 80	REACH	01 01	(MUL) ФИКСАТОР	
74	6569 CW	REACH	01	ФИКСАТОР ЖГУТА ПРОВОДОВ	
75	16 140 745 80	REACH	01	(MUL) ФИКСАТОР	
76	6569 CW	REACH	02	ФИКСАТОР ЖГУТА ПРОВОДОВ	
77	8227 F0	REACH	01	ФИКСАТОР	
78	6995 L8	REACH	01	(MUL) ФИКСАТОР DIAM 10-15	
79	6981 H6	REACH	02	(MUL) МЕТАЛЛИЧЕСКИЙ ХОМУТ DIAM 11-19 LARG 9	
80	6936 58	REACH	02	(MUL) ГАЙКА С БУРТИКОМ 6X100-10,5-22	
81	6980 99	REACH	02	(MUL) ГИБКИЙ ХОМУТ LONG 140 LARG =5,5	
82	16 066 349 80	REACH	02	ГАЙКА	