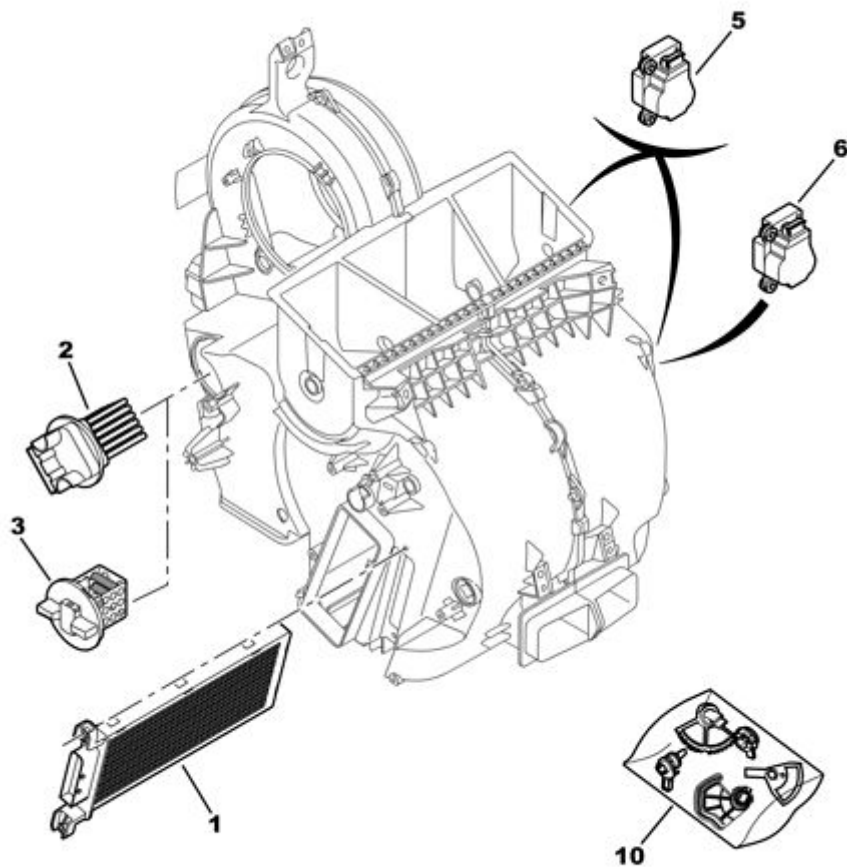


# 05.12.13 67C10A ДЕТАЛЬ ОБОГРЕВАТЕЛЯ

BEHR FRANCE



12/2013

00003304

01	6445 JV	REACH	01	<b>РЕЗИСТОР ПОДОГРЕВА ВОЗДУХА</b> - ДИЗЕЛЬНОЕ ТОПЛИВО КАЧЕСТВА DA/DE/DE+ И АВТОМАТИЧЕСКИЙ КОНДИЦИОНЕР ДО OPR 10366 КРОМЕ МОНТАЖ МУЛЬТИПЛЕКСНЫЙ CAN CAN
	6445 XC	REACH	01	- ДИЗЕЛЬНОЕ ТОПЛИВО КАЧЕСТВА DA/DE/DE+ И МОНТАЖ МУЛЬТИПЛЕКСНЫЙ CAN CAN С OPR 10283
	16 068 600 80	REACH	01	<b>РЕЗИСТОР ПРИВОДА КОНДИЦИОНЕРА</b> - МОНТАЖ МУЛЬТИПЛЕКСНЫЙ CAN CAN И ОДИН КОНДИЦИОНЕР С DAM 12457UW
02	6441 S7	REACH	01	<b>МОДУЛЬ УПР ЭЛ.ДВИГ КЛИМ УСТАН</b> - МОНТАЖ МУЛЬТИПЛЕКСНЫЙ CAN CAN И АВТОМАТИЧЕСКИЙ КОНДИЦИОНЕР С DAM 1028388 ИЛИ С DAM 1028389 ИЛИ С DAM 10524UW
03	6445 XE	REACH	01	<b>РЕЗИСТОР ПРИВОДА КОНДИЦИОНЕРА</b> - МОНТАЖ МУЛЬТИПЛЕКСНЫЙ CAN CAN И БЕЗ КОНДИЦИОНЕРА С OPR 10283
			01	- МОНТАЖ МУЛЬТИПЛЕКСНЫЙ CAN CAN И ОДИН КОНДИЦИОНЕР С DAM 1028388 ИЛИ С DAM 1028389 ИЛИ С DAM 10524UW ДО DAM 11136UW
	6436 81	REACH	01	- МОНТАЖ МУЛЬТИПЛЕКСНЫЙ CAN CAN И ОДИН КОНДИЦИОНЕР С DAM 11137UW ДО DAM 12456UW
05	6447 QN	REACH	02	<b>РЕДУКТОРНЫЙ ЭЛ.ДВИГ КЛИМ УСТАН</b> - АВТОМАТИЧЕСКИЙ КОНДИЦИОНЕР ДО OPR 10366
	6447 VA	REACH	01	BEHR FRANCE - - МОНТАЖ МУЛЬТИПЛЕКСНЫЙ CAN CAN И АВТОМАТИЧЕСКИЙ КОНДИЦИОНЕР С DAM 1028388 ИЛИ С DAM 1028389 ИЛИ С DAM 10524UW
06	6447 RZ	REACH	02	<b>РЕДУКТОРНЫЙ ЭЛ.ДВИГ КЛИМ УСТАН</b> BEHR FRANCE - - МОНТАЖ МУЛЬТИПЛЕКСНЫЙ CAN CAN И АВТОМАТИЧЕСКИЙ КОНДИЦИОНЕР С DAM 1028388 ИЛИ С DAM 1028389 ИЛИ С DAM 10524UW
10	16 119 278 80	REACH	01	<b>КОМПЛ ШЕСТЕРЕН ДЛЯ МИКРОДВИГАТ</b> - КРОМЕ БЕЗ КОНДИЦИОНЕРА BEHR