

1. Поршень

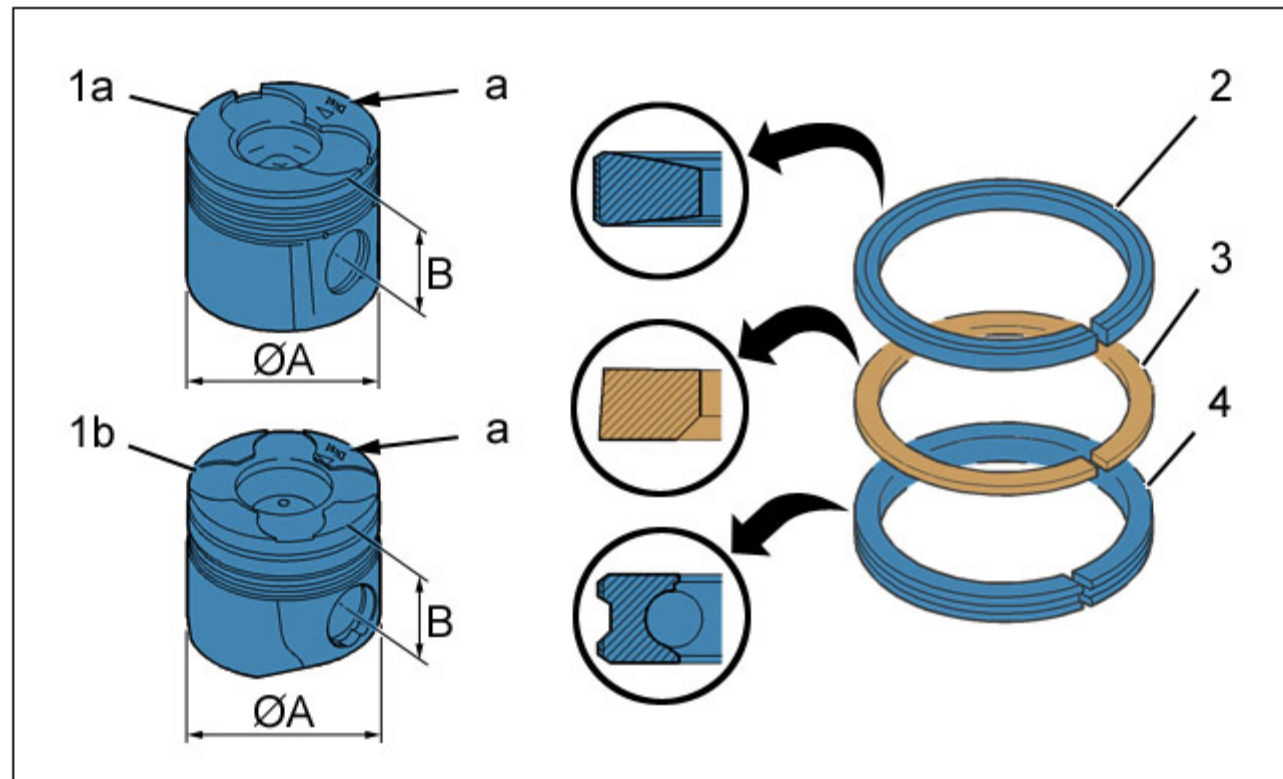


Рисунок : B1CP0HED

Маркировка в "а" : Ориентация поршня.

(1a) Поршень из алюминиевого сплава (DV4TD).

(1b) Поршень из алюминиевого сплава (DV4TED4 и DV6).

(2) Верхнее компрессионное кольцо трапецидального сечения.

(3) Нижнее компрессионное кольцо конической формы.

(4) Маслосъемное кольцо с пружиной трапецидального сечения.

Размеры	Двигателя DV4TD	Двигателя DV4TED4	Двигателя DV6
Диаметр "А" : Номинальный размер	73,528 ± 0,075 mm		74,945 ± 0,075 mm
Диаметр "А" : Ремонтная сторона	73,928 ± 0,075 mm	Без	75,345 ± 0,075 mm
Высота "В"	42,944 ± 0,025 mm		41,7 ± 0,025 mm
Осевое смещение поршневого пальца	0,4 ± 0,075 mm		

2. Поршневые кольца

2.1. Двигателя DV4TD

Двигателя DV4TD	Аогневоеб поршневое компрессионное кольцо	Компрессионное поршневое кольцо	Маслосъемное поршневое кольцо
Цветная метка : Номинальный размер	желтого цвета	Синий	фиолетовый
Цветная метка : Ремонтная сторона	-	-	-
Зазор разреза	От 0,2 до 0,35 мм	От 0,8 до 1 мм	От 0,2 до 0,4 мм
Толщиной	2,5 мм	1,95 мм	2,5 мм

2.2. Двигателя DV4TED4

Двигателя DV4TED4	Аогневоеб поршневое компрессионное кольцо	Компрессионное поршневое кольцо	Маслосъемное поршневое кольцо
Цветная метка : Номинальный размер	желтого цвета	Синий	фиолетовый
Зазор разреза	От 0,2 до 0,35 мм	От 0,8 до 1 мм	От 0,2 до 0,4 мм
Толщиной	2,5 мм	1,95 мм	2,5 мм

2.3. Двигателя DV6

Двигателя DV6	Аогневоеб поршневое компрессионное кольцо	Компрессионное поршневое кольцо	Маслосъемное поршневое кольцо
Цветная метка : Номинальный размер	Красный	Зеленый - Голубой	желтого цвета - Зеленый
Цветная метка : Ремонтная сторона	оранжевый	Розовый	фиолетовый
Зазор разреза	От 0,15 до 0,25 мм	От 0,3 до 0,5 мм	От 0,35 до 0,55 мм
Толщиной	2,83 мм	1,95 мм	2,50 мм

3. Поршневой палец



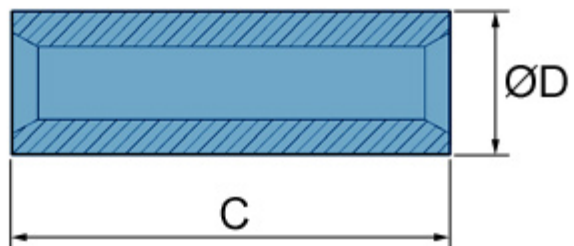


Рисунок : В1СР034С

Размеры	Двигателя DV4	Двигателя DV6
Длина "С"	60 (0 ; -0,3) мм	61 (0 ; -0,3) мм
Диаметр "D"	25 (0 ; -0,005) мм	26 (0 ; -0,005) мм

ПРИМЕЧАНИЕ : Поршневые пальцы устанавливаются свободно в верхних головках шатунов и в бобышках поршней. Поршневые пальцы фиксируются от перемещения с помощью стопорных колец.