

1. Код двигателя

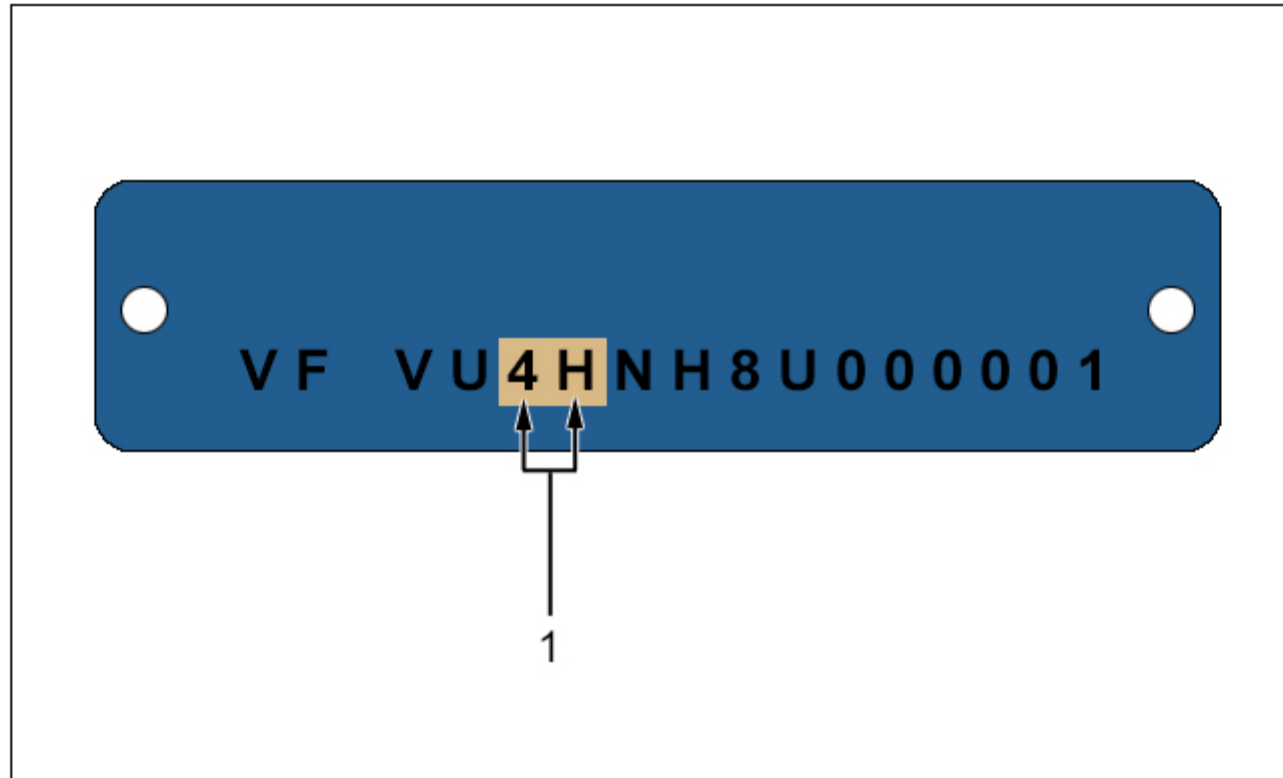


Рисунок : B1BB2AZD

(1) : 2 первых знака кода двигателя.

2 первых знаков	Двигатель	Коммерческое обозначение
CF	1KR	1,0L 12v
NK	4A92	1,6L 16v (EMMC)
AF - FZ	4B11	2,0L 16v (EMMC)
SF	4B12	2,4L 16v (MMC)
TG	4K22T	2,4L 16v (MMC)
ZM	EB0	1,0L VTi
HM - HN - HP	EB2	1,2L 16v VTi
NF	EC5	1,6L 16v

WF	EC8	1,8L 16v
8F	EP3	1,4L 16v VTi
5F	EP6	1,6L 16v VTi
5F - 5G - CJ - CK - DG - EG	EP6	1,6L 16v THP
6G	EP8	1,8L 16v THP
XF	ES9	V6 3,0L 24v
KF	ET3	1,4L 16v
6F	EW7	1,8L 16v
1L - 4L - R6 - RF - RL	EW10	2,0L 16v
3F	EW12	2,2L 16v
H3 - HD - HF	TU1	1,1л
K2 - K5 - K6 - KD - KF	TU3	1,4л
YF	TU4	1,5л
N6 - NF	TU5	1,6L 16v
CD	TU9	1,0л

2. Сертифицированные типы двигателей

Основные характеристики двигателя 1KR :

- Рабочий объем : 998 см³
- Расточка поршня : 71 мм
- Ход : 84 мм

Разрешенный тип двигателя	Тип двигателя	Максимальная мощность	Режим максимальной мощности	Максимальный момент	Режим максимального момента
CFA	384F	50 кВт (По нормам ЕС)	6000 об/мин	9,30 дН.м (По нормам ЕС)	3600 об/мин
CFB	1KR	51 кВт (По нормам ЕС)	6000 об/мин	9,50 дН.м (По нормам ЕС)	4300 об/мин
CFB	1KR	53 кВт (По нормам ЕС)	6000 об/мин	9,50 дН.м (По нормам ЕС)	4300 об/мин
CFB	1KR	53 кВт (По нормам ЕС)	6000 об/мин	9,30 дН.м (По нормам ЕС)	4400 об/мин

Основные характеристики двигателя 1.6L EMMC :

- Рабочий объем : 1590 см³
- Расточка поршня : 75 мм
- Ход : 90 мм

Разрешенный тип двигателя	Тип двигателя	Максимальная мощность	Режим максимальной мощности	Максимальный момент	Режим максимального момента
NKZ	4A92	86 кВт (По нормам ЕС)	6000 об/мин	15,40 дН.м (По нормам ЕС)	4000 об/мин

Основные характеристики двигателя 2.0L EMMC :

- Рабочий объем : 1998 см³
- Расточка поршня : 86 мм
- Ход : 86 мм

Разрешенный тип двигателя	Тип двигателя	Максимальная мощность	Режим максимальной мощности	Максимальный момент	Режим максимального момента
AFY	4B11 MMC	113 кВт (По нормам ЕС)	6000 об/мин	19,90 дН.м (По нормам ЕС)	4200 об/мин
AFZ	4B11 MMC	108 кВт (По нормам ЕС)	6000 об/мин	19,90 дН.м (По нормам ЕС)	4250 об/мин

Основные характеристики двигателя 2.4L MMC :

- Рабочий объем : 2360 см³
- Расточка поршня : 88 мм
- Ход : 97 мм

Разрешенный тип двигателя	Тип двигателя	Максимальная мощность	Режим максимальной мощности	Максимальный момент	Режим максимального момента
SFY	4B12 MMC	125 кВт (По нормам ЕС)	6000 об/мин	23,20 дН.м (По нормам ЕС)	4100 об/мин
SFZ	4B12 MMC	125 кВт (По нормам ЕС)	6000 об/мин	23,20 дН.м (По нормам ЕС)	4100 об/мин

Основные характеристики двигателя 2.4L MMC :

- Рабочий объем : Информация отсутствует
- Расточка поршня : Информация отсутствует
- Ход : Информация отсутствует

Разрешенный тип двигателя	Тип двигателя	Максимальная мощность	Режим максимальной мощности	Максимальный момент	Режим максимального момента
TGT	4K22T	150 кВт (По нормам ЕС)	5500 об/мин	34 дН.м (По нормам ЕС)	2000 об/мин

Основные характеристики двигателя EB0 :

- Рабочий объем : 999 см³
- Расточка поршня : 71 мм
- Ход : 84,10 мм

Разрешенный тип двигателя	Тип двигателя	Максимальная мощность	Режим максимальной мощности	Максимальный момент	Режим максимального момента
ZMZ	EB0	50 кВт (По нормам ЕС)	6000 об/мин	9,50 дН.м (По нормам ЕС)	3000 об/мин
ZMZ	EB0 F	50 кВт (По нормам ЕС)	6000 об/мин	9,50 дН.м (По нормам ЕС)	3000 об/мин

Основные характеристики двигателя EB2 :

- Рабочий объем : 1199 см³
- Расточка поршня : 75 мм
- Ход : 90,50 мм

Разрешенный тип двигателя	Тип двигателя	Максимальная мощность	Режим максимальной мощности	Максимальный момент	Режим максимального момента
HMC	EB2 FAD	55 кВт (По нормам ЕС)	5750 об/мин	11,80 дН.м (По нормам ЕС)	2750 об/мин
HMG	EB2 FAM	55 кВт (По нормам ЕС)	5750 об/мин	11,80 дН.м (По нормам ЕС)	2750 об/мин
HMH	EB2 FA	55 кВт (По нормам ЕС)	5750 об/мин	11,80 дН.м (По нормам ЕС)	2750 об/мин
HMJ	EB2 FAM	61 кВт (По нормам ЕС)	5750 об/мин	11,80 дН.м (По нормам ЕС)	2750 об/мин
HMM	EB2 FAD	50 кВт (По нормам ЕС)	5750 об/мин	10,70 дН.м (По нормам ЕС)	2750 об/мин
HMP	EB2 FBD	50 кВт (По нормам ЕС)	5750 об/мин	10,60 дН.м (По нормам ЕС)	2750 об/мин
HMR	EB2 FA	60 кВт (По нормам ЕС)	5750 об/мин	11,80 дН.м (По нормам ЕС)	2750 об/мин
HMT	EB2	60 кВт (По нормам ЕС)	5750 об/мин	11,80 дН.м (По нормам ЕС)	2750 об/мин
HMU	EB2 D	55 кВт (По нормам ЕС)	5750 об/мин	11,80 дН.м (По нормам ЕС)	2750 об/мин
HMU	EB2 FD	55 кВт (По нормам ЕС)	5750 об/мин	11,80 дН.м (По нормам ЕС)	2750 об/мин
HMV	EB2 M	52 кВт (По нормам ЕС)	5500 об/мин	11 дН.м (По нормам ЕС)	3000 об/мин
HMX	EB2	60 кВт (По нормам ЕС)	5750 об/мин	11,80 дН.м (По нормам ЕС)	2750 об/мин
HMX	EB2 FGPL	60 кВт (По нормам ЕС)	5750 об/мин	11,80 дН.м (По нормам ЕС)	2750 об/мин
HMY	EB2 M	52 кВт (По нормам ЕС)	5500 об/мин	11 дН.м (По нормам ЕС)	3000 об/мин
HMZ	EB2	60 кВт (По нормам ЕС)	5750 об/мин	11,80 дН.м (По нормам ЕС)	2750 об/мин
HMZ	EB2 F	60 кВт (По нормам ЕС)	5750 об/мин	11,80 дН.м (По нормам ЕС)	2750 об/мин
HMZ	EB2 E100H	62,90 кВт (По нормам ЕС)	5750 об/мин	12,20 дН.м (По нормам ЕС)	2750 об/мин
HMZ	EB2 E22	58,10 кВт (По нормам ЕС)	5750 об/мин	11,40 дН.м (По нормам ЕС)	2750 об/мин

HMZ	EB2 FAD	48 кВт (По нормам ЕС)	5750 об/мин	10,80 дН.м (По нормам ЕС)	2750 об/мин
HN03 (HNU)	EB2 DTSM	100 кВт (По нормам ЕС)	5500 об/мин	23 дН.м (По нормам ЕС)	1750 об/мин
HN05 (HNT)	EB2 ADTS	100 кВт (По нормам ЕС)	5500 об/мин	23 дН.м (По нормам ЕС)	1750 об/мин
HN10 (HNG)	EB2 DTSM	85 кВт (По нормам ЕС)	5500 об/мин	19 дН.м (По нормам ЕС)	1500 об/мин
HN11 (HNF)	EB2 ADTD	85 кВт (По нормам ЕС)	5500 об/мин	20 дН.м (По нормам ЕС)	1750 об/мин
HNE	EB2 ADTD	74 кВт (По нормам ЕС)	5500 об/мин	20,50 дН.м (По нормам ЕС)	1750 об/мин
HNJ	EB2 ADTXM	114 кВт (По нормам ЕС)	5500 об/мин	24 дН.м (По нормам ЕС)	1750 об/мин
HNK	EB2 ADT	74 кВт (По нормам ЕС)	5500 об/мин	20,50 дН.м (По нормам ЕС)	1750 об/мин
HNL	EB2 ADTSM	96 кВт (По нормам ЕС)	5500 об/мин	23 дН.м (По нормам ЕС)	1750 об/мин
HNN	EB2 ADTX	114 кВт (По нормам ЕС)	5500 об/мин	24 дН.м (По нормам ЕС)	1750 об/мин
HNP	EB2 ADT	81 кВт (По нормам ЕС)	5500 об/мин	20,50 дН.м (По нормам ЕС)	1750 об/мин
HNS	EB2 ADTE	85 кВт (По нормам ЕС)	5500 об/мин	19 дН.м (По нормам ЕС)	1750 об/мин
HNS	EB2 ADTS	96 кВт (По нормам ЕС)	5500 об/мин	23 дН.м (По нормам ЕС)	1750 об/мин
HNV	EB2 DTM	81 кВт (По нормам ЕС)	5500 об/мин	20,50 дН.м (По нормам ЕС)	1500 об/мин
HNW	EB2 DTSM	96 кВт (По нормам ЕС)	5500 об/мин	23 дН.м (По нормам ЕС)	1750 об/мин
HNX	EB2 DSTD	81 кВт (По нормам ЕС)	5500 об/мин	20,50 дН.м (По нормам ЕС)	1500 об/мин
HNY	EB2 DTS	96 кВт (По нормам ЕС)	5500 об/мин	23 дН.м (По нормам ЕС)	1750 об/мин
HNZ	EB2 DT	81 кВт (По нормам ЕС)	5500 об/мин	20,50 дН.м (По нормам ЕС)	1500 об/мин

Основные характеристики двигателя EC5 :

- Рабочий объем : 1587 см³
- Расточка поршня : 78,50 мм
- Ход : 82 мм

Разрешенный тип двигателя	Тип двигателя	Максимальная мощность	Режим максимальной мощности	Максимальный момент	Режим максимального момента
---------------------------	---------------	-----------------------	-----------------------------	---------------------	-----------------------------

NFG	EC5	82,40 кВт (По нормам ЕС)	6000 об/мин	14,90 дН.м (По нормам ЕС)	4000 об/мин
NFJ	EC5	84 кВт (По нормам ЕС)	5900 об/мин	15 дН.м (По нормам ЕС)	4000 об/мин
NFN	EC5 MFF	88 кВт (По нормам ЕС)	5800 об/мин	15,70 дН.м (По нормам ЕС)	4000 об/мин
NFP	EC5	85 кВт (По нормам ЕС)	5750 об/мин	15 дН.м (По нормам ЕС)	4000 об/мин
NFP	EC5 F	85 кВт (По нормам ЕС)	5750 об/мин	15 дН.м (По нормам ЕС)	4000 об/мин
NFP	EC5 M	83 кВт (По нормам ЕС)	5750 об/мин	15 дН.м (По нормам ЕС)	4000 об/мин
NFX	EC5	86?3 кВт (По нормам ЕС)	6000 об/мин	15?2 дН.м (По нормам ЕС)	4000 об/мин

Основные характеристики двигателя EC8 :

- Рабочий объем : 1813 см³
- Расточка поршня : 79 мм
- Ход : 92,5 мм

Разрешенный тип двигателя	Тип двигателя	Максимальная мощность	Режим максимальной мощности	Максимальный момент	Режим максимального момента
WFY	EC8	100 кВт (По нормам ЕС)	6300 об/мин	17 дН.м (По нормам ЕС)	3500 об/мин
WFZ	EC8	100 кВт (По нормам ЕС)	6300 об/мин	17 дН.м (По нормам ЕС)	3500 об/мин

Основные характеристики двигателя EP3 :

- Рабочий объем : 1397 см³
- Расточка поршня : 77 мм
- Ход : 75 мм

Разрешенный тип двигателя	Тип двигателя	Максимальная мощность	Режим максимальной мощности	Максимальный момент	Режим максимального момента
8FN	EP3 CG	70 кВт (По нормам ЕС)	6000 об/мин	13,60 дН.м (По нормам ЕС)	4000 об/мин
8FP	EP3 C	70 кВт (По нормам ЕС)	6000 об/мин	13,60 дН.м (По нормам ЕС)	4000 об/мин
8FR	EP3 C	72 кВт (По нормам ЕС)	6000 об/мин	13,60 дН.м (По нормам ЕС)	4000 об/мин
8FS	EP3	70 кВт (По нормам ЕС)	6000 об/мин	13 дН.м (По нормам ЕС)	4000 об/мин

Основные характеристики двигателя EP6 :

- Рабочий объем : 1598 см³

- Расточка поршня : 77 мм
- Ход : 85,80 мм

Разрешенный тип двигателя	Тип двигателя	Максимальная мощность	Режим максимальной мощности	Максимальный момент	Режим максимального момента
10UF015G02	EP6 FDTM	123 кВт (По нормам ЕС)	6000 об/мин	24,50 дН.м (По нормам ЕС)	1400 об/мин
5F4	EP6 DT	110 кВт (По нормам ЕС)	5800 об/мин	24 дН.м (По нормам ЕС)	1400 об/мин
5FA	EP6 CDT	92 кВт (По нормам ЕС)	6000 об/мин	20 дН.м (По нормам ЕС)	1400 об/мин
5FC	EP6 CDTM	115 кВт (По нормам ЕС)	6000 об/мин	24 дН.м (По нормам ЕС)	1400 об/мин
5FD	EP6 DTS	152 кВт (По нормам ЕС)	6000 об/мин	27,50 дН.м (По нормам ЕС)	2000 об/мин
5FE	EP6 CDTM	110 кВт (По нормам ЕС)	6000 об/мин	24 дН.м (По нормам ЕС)	1400 об/мин
5FE	EP6 CDTMD	110 кВт (По нормам ЕС)	6050 об/мин	24 дН.м (По нормам ЕС)	1400 об/мин
5FF	EP6 DTS	149 кВт (По нормам ЕС)	6000 об/мин	27,50 дН.м (По нормам ЕС)	2000 об/мин
5FG	EP6 CDTR	199 кВт (По нормам ЕС)	6000 об/мин	33 дН.м (По нормам ЕС)	1900 об/мин
5FJ	EP6 C	84 кВт (По нормам ЕС)	5200 об/мин	16 дН.м (По нормам ЕС)	4250 об/мин
5FK	EP6 CBD	72 кВт (По нормам ЕС)	6000 об/мин	15,20 дН.м (По нормам ЕС)	3500 об/мин
5FL	EP6 C	88 кВт (По нормам ЕС)	6000 об/мин	16 дН.м (По нормам ЕС)	4250 об/мин
5FM	EP6 CDTM	120 кВт (По нормам ЕС)	6000 об/мин	24 дН.м (По нормам ЕС)	1400 об/мин
5FN	EP6 CDT	110 кВт (По нормам ЕС)	6000 об/мин	24 дН.м (По нормам ЕС)	1400 об/мин
5FP	EP6	84 кВт (По нормам ЕС)	5200 об/мин	16 дН.м (По нормам ЕС)	4250 об/мин
5FR	EP6 DT	115 кВт (По нормам ЕС)	6000 об/мин	24 дН.м (По нормам ЕС)	1400 об/мин
5FS	EP6 CM	88 кВт (По нормам ЕС)	6000 об/мин	16 дН.м (По нормам ЕС)	4250 об/мин
5FS	EP6 CM	88 кВт (По нормам ЕС)	5660 об/мин	16 дН.м (По нормам ЕС)	4250 об/мин
5FT	EP6 DT	103 кВт (По нормам ЕС)	5800 об/мин	24 дН.м (По нормам ЕС)	1400 об/мин
5FU	EP6 CDTX	147 кВт (По нормам ЕС)	5800 об/мин	27,50 дН.м (По нормам ЕС)	1600 об/мин

5FU	EP6 CDTX (GTI)	147 кВт (По нормам ЕС)	6000 об/мин	27,50 дН.м (По нормам ЕС)	1600 об/мин
5FV	EP6 CDT	115 кВт (По нормам ЕС)	6000 об/мин	24 дН.м (По нормам ЕС)	1400 об/мин
5FW	EP6	88 кВт (По нормам ЕС)	6000 об/мин	16 дН.м (По нормам ЕС)	4250 об/мин
5FX	EP6 DT	110 кВт (По нормам ЕС)	6000 об/мин	24 дН.м (По нормам ЕС)	1400 об/мин
5FY	EP6 DTS	128 кВт (По нормам ЕС)	5560 об/мин	24 дН.м (По нормам ЕС)	1600 об/мин
5FY	EP6 DTS	128 кВт (По нормам ЕС)	6000 об/мин	24 дН.м (По нормам ЕС)	1600 об/мин
5G04	EP6 FDTXD	125 кВт (По нормам ЕС)	6000 об/мин	26 дН.м (По нормам ЕС)	2000 об/мин
5G04 5GD	EP6 FDTX	125 кВт (По нормам ЕС)	6000 об/мин	26 дН.м (По нормам ЕС)	2000 об/мин
5G06 CJO	EP6 FADTX	158 кВт (По нормам ЕС)	5500 об/мин	30 дН.м (По нормам ЕС)	2000 об/мин
5G06 EGV	EP6 FADT	125 кВт (По нормам ЕС)	6000 об/мин	26 дН.м (По нормам ЕС)	1400 об/мин
5G10 5GB	EP6 FADTXHP	147 кВт (По нормам ЕС)	6000 об/мин	30 дН.м (По нормам ЕС)	3000 об/мин
5GB	EP6 FADTX	147 кВт (По нормам ЕС)	6000 об/мин	30 дН.м (По нормам ЕС)	3000 об/мин
5GB	EP6 FADTXHP	147 кВт (По нормам ЕС)	6000 об/мин	30 дН.м (По нормам ЕС)	3000 об/мин
5GF	EP6 FADTXD	133 кВт (По нормам ЕС)	5500 об/мин	25 дН.м (По нормам ЕС)	1650 об/мин
5GG	EP6 FADTXD	165 кВт (По нормам ЕС)	5500 об/мин	30 дН.м (По нормам ЕС)	1900 об/мин
5GL	EP6 FDTMD	100 кВт (По нормам ЕС)	6000 об/мин	22 дН.м (По нормам ЕС)	1400 об/мин
5GM	EP6 FDTX	155 кВт (По нормам ЕС)	6000 об/мин	28,50 дН.м (По нормам ЕС)	1700 об/мин
5GN	EP6 FDTR	200 кВт (По нормам ЕС)	6000 об/мин	33 дН.м (По нормам ЕС)	1900 об/мин
5GP	EP6 FDTR	184 кВт (По нормам ЕС)	6000 об/мин	33 дН.м (По нормам ЕС)	1900 об/мин
5GQ	EP6 FADTX	133 кВт (По нормам ЕС)	6000 об/мин	30 дН.м (По нормам ЕС)	3000 об/мин
5GR	EP6 FDTX	153 кВт (По нормам ЕС)	6000 об/мин	30 дН.м (По нормам ЕС)	3000 об/мин

5GS	EP6 FDTM	120 кВт (По нормам ЕС)	6000 об/мин	24 дН.м (По нормам ЕС)	1400 об/мин
5GT	EP6 FDTX	151 кВт (По нормам ЕС)	5500 об/мин	28,50 дН.м (По нормам ЕС)	1700 об/мин
5GV	EP6 FDTM FF	125 кВт (По нормам ЕС)	6000 об/мин	24 дН.м (По нормам ЕС)	1400 об/мин
5GX	EP6 FDTMD	110 кВт (По нормам ЕС)	6000 об/мин	24 дН.м (По нормам ЕС)	1400 об/мин
5GY	EP6 FDTM	120 кВт (По нормам ЕС)	6000 об/мин	24 дН.м (По нормам ЕС)	1400 об/мин
5GZ	EP6 FDT	121 кВт (По нормам ЕС)	6000 об/мин	24 дН.м (По нормам ЕС)	1400 об/мин
CJC	EP6 FADTX	133 кВт (По нормам ЕС)	5500 об/мин	25 дН.м (По нормам ЕС)	1650 об/мин
CKC	EP6 FADTXD	133 кВт (По нормам ЕС)	5500 об/мин	25 дН.м (По нормам ЕС)	1750 об/мин
DGV	EP6 FADTXHP	147 кВт (По нормам ЕС)	6000 об/мин	30 дН.м (По нормам ЕС)	3000 об/мин
DGX	EP6 FADTXHP	110 кВт (По нормам ЕС)	4250 об/мин	25 дН.м (По нормам ЕС)	1750 об/мин
DGY	EP6 FADTXHP	132 кВт (По нормам ЕС)	5250 об/мин	25 дН.м (По нормам ЕС)	1750 об/мин
DGZ	EP6 FADTX	133 кВт (По нормам ЕС)	6000 об/мин	30 дН.м (По нормам ЕС)	3000 об/мин
DGZ	EP6 FADTXHP	133 кВт (По нормам ЕС)	6000 об/мин	30 дН.м (По нормам ЕС)	3000 об/мин
EGR	EP6 FDTM	121 кВт (По нормам ЕС)	6000 об/мин	23 дН.м (По нормам ЕС)	1420 об/мин
EGX	EP6 FADTR	193 кВт (По нормам ЕС)	6000 об/мин	34 дН.м (По нормам ЕС)	2100 об/мин
EGZ	EP6 FADTXM	160 кВт (По нормам ЕС)	5750 об/мин	30 дН.м (По нормам ЕС)	2000 об/мин

Основные характеристики двигателя EP8 :

- Рабочий объем : 1736 см³
- Расточка поршня : 77,50 мм
- Ход : 92 мм

Разрешенный тип двигателя	Тип двигателя	Максимальная мощность	Режим максимальной мощности	Максимальный момент	Режим максимального момента
10UF51 6G01	EP8 FDT	150 кВт (По нормам ЕС)	5500 об/мин	28 дН.м (По нормам ЕС)	1400 об/мин
6G03 6GX	EP8 FADTX	155 кВт (По нормам ЕС)	5500 об/мин	30 дН.м (По нормам ЕС)	1900 об/мин

6GZ	EP8 FDT	150 кВт (По нормам ЕС)	6000 об/мин	28 дН.м (По нормам ЕС)	1400 об/мин
-----	---------	------------------------	-------------	------------------------	-------------

Основные характеристики двигателя ES9 :

- Рабочий объем : 2946 см³
- Расточка поршня : 87 мм
- Ход : 82,6 мм

Разрешенный тип двигателя	Тип двигателя	Максимальная мощность	Режим максимальной мощности	Максимальный момент	Режим максимального момента
XFU	ES9 A	152 кВт (По нормам ЕС)	6000 об/мин	28,50 дН.м (По нормам ЕС)	3750 об/мин
XFV	ES9 A	155 кВт (По нормам ЕС)	6000 об/мин	29 дН.м (По нормам ЕС)	3750 об/мин
XFW	ES9 J4	150 кВт (По нормам ЕС)	6000 об/мин	28,50 дН.м (По нормам ЕС)	3750 об/мин
XFX	ES9 J4S	152 кВт (По нормам ЕС)	6000 об/мин	28,50 дН.м (По нормам ЕС)	3750 об/мин
XFZ	ES9 J4	140 кВт (По нормам ЕС)	5500 об/мин	26,70 дН.м (По нормам ЕС)	4000 об/мин

Основные характеристики двигателя ET3 :

- Рабочий объем : 1360 см³
- Расточка поршня : 75 мм
- Ход : 77 мм

Разрешенный тип двигателя	Тип двигателя	Максимальная мощность	Режим максимальной мощности	Максимальный момент	Режим максимального момента
KFU	ET3 J4	65 кВт (По нормам ЕС)	5250 об/мин	13,30 дН.м (По нормам ЕС)	3250 об/мин

Основные характеристики двигателя EW7 :

- Рабочий объем : 1749 см³
- Расточка поршня : 82,70 мм
- Ход : 81,40 мм

Разрешенный тип двигателя	Тип двигателя	Максимальная мощность	Режим максимальной мощности	Максимальный момент	Режим максимального момента
6FY	EW7 A	92 кВт (По нормам ЕС)	6000 об/мин	17 дН.м (По нормам ЕС)	3750 об/мин
6FZ	EW7 J4	80 кВт (По нормам ЕС)	5500 об/мин	16 дН.м (По нормам ЕС)	4000 об/мин

Основные характеристики двигателя EW10 :

- Рабочий объем : 1997 см³
- Расточка поршня : 85 мм
- Ход : 88 мм

Разрешенный тип двигателя	Тип двигателя	Максимальная мощность	Режим максимальной мощности	Максимальный момент	Режим максимального момента
R6F	EW10 J4	100 кВт (По нормам ЕС)	6000 об/мин	19 дН.м (По нормам ЕС)	4100 об/мин
RFH	EW10 A	103 кВт (По нормам ЕС)	6000 об/мин	18 дН.м (По нормам ЕС)	4000 об/мин
RFJ	EW10 A	103 кВт (По нормам ЕС)	6000 об/мин	20 дН.м (По нормам ЕС)	4000 об/мин
RFJ	EW10 A	108 кВт (По нормам ЕС)	4000 об/мин	20 дН.м (По нормам ЕС)	4000 об/мин
RFJ	EW10 A	108 кВт (По нормам ЕС)	6000 об/мин	20 дН.м (По нормам ЕС)	4000 об/мин
RFK	EW10 J4S	130 кВт (По нормам ЕС)	7000 об/мин	20,20 дН.м (По нормам ЕС)	4750 об/мин
RFM	EW10 J4	85 кВт (По нормам ЕС)	5500 об/мин	19 дН.м (По нормам ЕС)	4200 об/мин
RFN	EW10 J4	100 кВт (По нормам ЕС)	6000 об/мин	19 дН.м (По нормам ЕС)	4100 об/мин
RFR	EW10 J4	99 кВт (По нормам ЕС)	6000 об/мин	19 дН.м (По нормам ЕС)	4100 об/мин
RLZ	EW10 D	103 кВт (По нормам ЕС)	6000 об/мин	19,20 дН.м (По нормам ЕС)	4000 об/мин

Основные характеристики двигателя EW12 :

- Рабочий объем : 2230 см³
- Расточка поршня : 86 мм
- Ход : 96 мм

Разрешенный тип двигателя	Тип двигателя	Максимальная мощность	Режим максимальной мощности	Максимальный момент	Режим максимального момента
3FY	EW12 A	120 кВт (По нормам ЕС)	5875 об/мин	23 дН.м (По нормам ЕС)	4150 об/мин
3FY	EW12 J4	120 кВт (По нормам ЕС)	5875 об/мин	22 дН.м (По нормам ЕС)	4150 об/мин
3FZ	EW12 J4	116 кВт (По нормам ЕС)	5650 об/мин	21,70 дН.м (По нормам ЕС)	3900 об/мин

Основные характеристики двигателя TU1 :

- Рабочий объем : 1124 см³
- Расточка поршня : 72 мм
- Ход : 69 мм

Разрешенный тип двигателя	Тип двигателя	Максимальная мощность	Режим максимальной мощности	Максимальный момент	Режим максимального момента
H3A	TU1	38 кВт (По нормам ЕС)	5400 об/мин	8,50 дН.м (По нормам ЕС)	3200 об/мин
HDY	TU1 M+	40 кВт (По нормам ЕС)	6200 об/мин	8,80 дН.м (По нормам ЕС)	3800 об/мин
HDZ	TU1 M+	44 кВт (По нормам ЕС)	6200 об/мин	8,80 дН.м (По нормам ЕС)	3800 об/мин
HFV	TU1 A	44 кВт (По нормам ЕС)	5500 об/мин	9,40 дН.м (По нормам ЕС)	3300 об/мин
HFV	TU1 JP	44 кВт (По нормам ЕС)	5600 об/мин	9,10 дН.м (По нормам ЕС)	2600 об/мин
HFX	TU1 A	44 кВт (По нормам ЕС)	5500 об/мин	9,40 дН.м (По нормам ЕС)	2700 об/мин
HFX	TU1 A	44 кВт (По нормам ЕС)	5500 об/мин	9,40 дН.м (По нормам ЕС)	3300 об/мин
HFX	TU1 JP	44 кВт (По нормам ЕС)	5500 об/мин	9,40 дН.м (По нормам ЕС)	2700 об/мин
HFX	TU1 JP	44 кВт (По нормам ЕС)	5500 об/мин	9,40 дН.м (По нормам ЕС)	3300 об/мин
HFX	TU1 JP	44 кВт (По нормам ЕС)	5500 об/мин	9,40 дН.м (По нормам ЕС)	3500 об/мин
HFY	TU1 JP	40 кВт (По нормам ЕС)	5600 об/мин	9,10 дН.м (По нормам ЕС)	2600 об/мин
HFZ	TU1 A	44 кВт (По нормам ЕС)	5500 об/мин	9,40 дН.м (По нормам ЕС)	2700 об/мин
HFZ	TU1 A	44 кВт (По нормам ЕС)	5500 об/мин	9,40 дН.м (По нормам ЕС)	3300 об/мин
HFZ	TU1 JP	44 кВт (По нормам ЕС)	5600 об/мин	9,10 дН.м (По нормам ЕС)	2600 об/мин
HFZ	TU1 JP	44 кВт (По нормам ЕС)	5500 об/мин	9,40 дН.м (По нормам ЕС)	3300 об/мин
HFZ	TU1 JP	44 кВт (По нормам ЕС)	5500 об/мин	9,40 дН.м (По нормам ЕС)	3500 об/мин

Основные характеристики двигателя TU3 :

- Рабочий объем : 1360 см³
- Расточка поршня : 75 мм
- Ход : 77 мм

Разрешенный тип двигателя	Тип двигателя	Максимальная мощность	Режим максимальной мощности	Максимальный момент	Режим максимального момента
K2D	TU3 2	55 кВт (По нормам ЕС)	5800 об/мин	11,40 дН.м (По нормам ЕС)	3800 об/мин
K5A	TU3 2	52 кВт (По нормам ЕС)	5400 об/мин	10,80 дН.м (По нормам ЕС)	3800 об/мин

K6C	TU3 JP	55 кВт (По нормам ЕС)	5500 об/мин	10,90 дН.м (По нормам ЕС)	2700 об/мин
K6D	TU3 A	53 кВт (По нормам ЕС)	5300 об/мин	11,80 дН.м (По нормам ЕС)	3400 об/мин
K6D	TU3 JP	53 кВт (По нормам ЕС)	5300 об/мин	11,80 дН.м (По нормам ЕС)	3400 об/мин
K6D	TU3 JP	55 кВт (По нормам ЕС)	5500 об/мин	11,80 дН.м (По нормам ЕС)	2800 об/мин
K6D	TU3 JP	55 кВт (По нормам ЕС)	5500 об/мин	11,80 дН.м (По нормам ЕС)	3400 об/мин
K6E	TU3 A	53 кВт (По нормам ЕС)	5400 об/мин	11,80 дН.м (По нормам ЕС)	3300 об/мин
K6F	TU3 A	53 кВт (По нормам ЕС)	5300 об/мин	11,80 дН.м (По нормам ЕС)	3400 об/мин
KDX	TU3 MC	55 кВт (По нормам ЕС)	5800 об/мин	11,10 дН.м (По нормам ЕС)	3400 об/мин
KFS	TU3 JP	55 кВт (По нормам ЕС)	5500 об/мин	12 дН.м (По нормам ЕС)	2800 об/мин
KFT	TU3 A	54 кВт (По нормам ЕС)	5200 об/мин	11,80 дН.м (По нормам ЕС)	2600 об/мин
KFT	TU3 AE5	54 кВт (По нормам ЕС)	5200 об/мин	11,80 дН.м (По нормам ЕС)	3300 об/мин
KFV	TU3 A	54 кВт (По нормам ЕС)	5200 об/мин	11,80 дН.м (По нормам ЕС)	2800 об/мин
KFV	TU3 A	54 кВт (По нормам ЕС)	5400 об/мин	11,80 дН.м (По нормам ЕС)	3300 об/мин
KFV	TU3 JP	49 кВт (По нормам ЕС)	5400 об/мин	10,80 дН.м (По нормам ЕС)	3300 об/мин
KFV	TU3 JP	54 кВт (По нормам ЕС)	5400 об/мин	11,80 дН.м (По нормам ЕС)	3300 об/мин
KFW	TU3 A	55 кВт (По нормам ЕС)	5500 об/мин	12 дН.м (По нормам ЕС)	3400 об/мин
KFW	TU3 JP	47 кВт (По нормам ЕС)	5500 об/мин	10 дН.м (По нормам ЕС)	3400 об/мин
KFW	TU3 JP	48 кВт (По нормам ЕС)	5500 об/мин	10,40 дН.м (По нормам ЕС)	3400 об/мин
KFW	TU3 JP	50 кВт (По нормам ЕС)	5500 об/мин	11 дН.м (По нормам ЕС)	3400 об/мин
KFW	TU3 JP	53 кВт (По нормам ЕС)	5500 об/мин	11,50 дН.м (По нормам ЕС)	3400 об/мин
KFW	TU3 JP	54 кВт (По нормам ЕС)	5500 об/мин	12 дН.м (По нормам ЕС)	3400 об/мин

KFW	TU3 JP	55 кВт (По нормам ЕС)	5500 об/мин	12 дН.м (По нормам ЕС)	2800 об/мин
KFW	TU3 JP	55 кВт (По нормам ЕС)	5500 об/мин	12 дН.м (По нормам ЕС)	3400 об/мин
KFX	TU3 JP	53,5 кВт (По нормам ЕС)	5500 об/мин	10,80 дН.м (По нормам ЕС)	2600 об/мин
KFX	TU3 JP	53,5 кВт (По нормам ЕС)	5500 об/мин	10,80 дН.м (По нормам ЕС)	3400 об/мин
KFX	TU3 JP	55 кВт (По нормам ЕС)	5500 об/мин	11,10 дН.м (По нормам ЕС)	2600 об/мин
KFX	TU3 JP	55 кВт (По нормам ЕС)	5500 об/мин	11,10 дН.м (По нормам ЕС)	3400 об/мин

Основные характеристики двигателя TU4 :

- Рабочий объем : 1449 см³
- Расточка поршня : Информация отсутствует
- Ход : Информация отсутствует

Разрешенный тип двигателя	Тип двигателя	Максимальная мощность	Режим максимальной мощности	Максимальный момент	Режим максимального момента
YFY	TU4 M Flex Fuel	65 кВт (По нормам ЕС)	5500 об/мин	14 дН.м (По нормам ЕС)	3000 об/мин
YFZ	TU4 M	61 кВт (По нормам ЕС)	5500 об/мин	13,10 дН.м (По нормам ЕС)	3000 об/мин

Основные характеристики двигателя TU5 :

- Рабочий объем : 1587 см³
- Расточка поршня : 78,50 мм
- Ход : 82 мм

Разрешенный тип двигателя	Тип двигателя	Максимальная мощность	Режим максимальной мощности	Максимальный момент	Режим максимального момента
N6A	TU5 JP4S-R	78 кВт (По нормам ЕС)	5600 об/мин	14,20 дН.м (По нормам ЕС)	4000 об/мин
N6B	TU5 JP4	78 кВт (По нормам ЕС)	5600 об/мин	13,50 дН.м (По нормам ЕС)	4000 об/мин
NFR	TU5 JP4B	66 кВт (По нормам ЕС)	5800 об/мин	13,20 дН.м (По нормам ЕС)	2500 об/мин
NFS	TU5 JP4S	90 кВт (По нормам ЕС)	6500 об/мин	14,30 дН.м (По нормам ЕС)	3750 об/мин
NFT	TU5 JP+	72 кВт (По нормам ЕС)	5700 об/мин	13,50 дН.м (По нормам ЕС)	3500 об/мин
NFU	TU5 JP4	80 кВт (По нормам ЕС)	5800 об/мин	14,70 дН.м (По нормам ЕС)	4000 об/мин
NFV	TU5 JP+	70 кВт (По нормам ЕС)	5700 об/мин	13,50 дН.м (По нормам ЕС)	3000 об/мин

NFW	TU5 J2	74 кВт (По нормам ЕС)	6200 об/мин	13,20 дН.м (По нормам ЕС)	3500 об/мин
NFX	TU5 J4	87 кВт (По нормам ЕС)	6600 об/мин	14,50 дН.м (По нормам ЕС)	5200 об/мин
NFZ	TU5 JP	65 кВт (По нормам ЕС)	5600 об/мин	13,50 дН.м (По нормам ЕС)	3000 об/мин

Основные характеристики двигателя TU9 :

- Рабочий объем : 954 см³
- Расточка поршня : 70 мм
- Ход : 62 мм

Разрешенный тип двигателя	Тип двигателя	Максимальная мощность	Режим максимальной мощности	Максимальный момент	Режим максимального момента
CDY	TU9 M	33 кВт (По нормам ЕС)	6000 об/мин	7,35 дН.м (По нормам ЕС)	3700 об/мин
CDZ	TU9 M	37 кВт (По нормам ЕС)	6000 об/мин	7,35 дН.м (По нормам ЕС)	3700 об/мин

3. Соответствие типа двигателя и законодательно установленного типа двигателя

Тип двигателя	Разрешенный тип двигателя	Тип двигателя	Разрешенный тип двигателя	Тип двигателя	Разрешенный тип двигателя
1KR	CFB	EP6	5FP	ES9 A	XFU
384 F	CFA	EP6	5FW	ES9 A	XFV
4A92	NKZ	EP6 C	5FJ	ES9 J4	XFW
4B11 MMC	AFZ	EP6 C	5FS	ES9 J4	XFZ
4B12 MMC	SFY	EP6 C GPL	5FL	ES9 J4S	XFX
4B12 MMC	SFZ	EP6 CBD	5FK	ET3 J4	KFU
4K22T MMC	TGT	EP6 CDT	5FA	EW7 A	6FY
EB0	ZMZ	EP6 CDT	5FN	EW7 J4	6FZ
EB0 F	ZMZ	EP6 CDT	5FV	EW10 A	RFH
EB2	HMT	EP6 CDTM	5FC	EW10 A	RFJ
EB2	HMZ	EP6 CDTM	5FE	EW10 D	RLZ
EB2 ADT	HNK	EP6 CDTM	5FM	EW10 J4	R6F
EB2 ADT	HNP	EP6 CDTMD	5FE	EW10 J4	RFM
EB2 ADTD	HN11 HNF	EP6 CDTR	5FG	EW10 J4	RFN
EB2 ADTD	HNE	EP6 CDTX	5FU	EW10 J4	RFR
EB2 ADTE	HNS	EP6 CM	5FS	EW10 J4S	RFK
EB2 ADTS	HNS	EP6 DT	5F4	EW12 A	3FY
EB2 ADTS	HN05 HNT	EP6 DT	5FR	EW12 J4	3FY
EB2 ADTSM	HNL	EP6 DT	5FT	EW12 J4	3FZ

EB2 ADTX	HNN	EP6 DT	5FX	TU1	H3A
EB2 ADTXM	HNJ	EP6 DTS	5FD	TU1 A	HFV
EB2 D	HMU	EP6 DTS	5FF	TU1 A	HFX
EB2 DT	HNZ	EP6 DTS	5FY	TU1 A	HFZ
EB2 DTM	HNV	EP6 FADT	5G06 EGV	TU1 JP	HFV
EB2 DTS	HNY	EP6 FADTR	EGX	TU1 JP	HFX
EB2 DTS D	HNX	EP6 FADTX	5G06 CJD	TU1 JP	HFY
EB2 DTSM	HN03 HNU	EP6 FADTX	5GB	TU1 JP	HFZ
EB2 DTSM	HNW	EP6 FADTX	5GQ	TU1 M+	HDY
EB2 DTSMD	HN10 HNG	EP6 FADTX	CJC	TU1 M+	HDZ
EB2 E100H	HMZ	EP6 FADTX	DGZ	TU3 2	K2D
EB2 E22	HMZ	EP6 FADTXD	5GF	TU3 2	K5A
EB2 F	HMZ	EP6 FADTXD	5GG	TU3 A	K6D
EB2 F GPL	HMX	EP6 FADTXD	CKC	TU3 A	K6E
EB2 FA	HMH	EP6 FADTXHP	5G10 5GB	TU3 A	K6F
EB2 FA	HMR	EP6 FADTXHP	5GB	TU3 A	KFT
EB2 FAD	HMC	EP6 FADTXHP	DGV	TU3 A	KFV
EB2 FAD	HMM	EP6 FADTXHP	DGX	TU3 A	KFW
EB2 FAD	HMZ	EP6 FADTXHP	DGY	TU3 JP	K6C
EB2 FAM	HMJ	EP6 FADTXHP	DGZ	TU3 JP	K6D
EB2 FAMD	HMG	EP6 FADTXM	EGZ	TU3 JP	KFS
EB2 FB	HMP	EP6 FDT	5GZ	TU3 JP	KFV
EB2 FD	HMU	EP6 FDTM	5GS	TU3 JP	KFW
EB2 GPL	HMX	EP6 FDTM	5GY	TU3 JP	KFX
EB2 M	HMV	EP6 FDTM	EGR	TU3 MC	KDX
EB2 M	HMY	EP6 FDTM	10UF01 5G02	TU4 M	YFZ
EC5	NFG	EP6 FDTMD	5GL	TU4 M Flex Fuel	YFY
EC5	NFJ	EP6 FDTMD	5GX	TU5 J2	NFV
EC5	NFP	EP6 FDTM Flex Fuel	5GV	TU5 J4	NFX
EC5	NFX	EP6 FDTR	5GN	TU5 JP	NFZ
EC5 F	NFP	EP6 FDTR	5GP	TU5 JP+	NFT
EC5 M	NFP	EP6 FDTX	5G04 5GD	TU5 JP+	NFV
EC5 MFF	NFN	EP6 FDTX	5GM	TU5 JP4	N6B
EC8	WFY	EP6 FDTX	5GR	TU5 JP4	NFU
EC8	WFZ	EP6 FDTX	5GT	TU5 JP4B	NFR
EP3	8FS	EP6 FDTXD	5G04	TU5 JP4S	NFS
EP3 C	8FP	EP8 FDT	10UF51 6G01	TU5 JP4S-R	N6A
EP3 C	8FR	EP8 FDT	6GZ	TU9 M	CDY
EP3 C GPL	8FN	EP8 FADTX	6G03 6GX	TU9 M	CDZ

