

1. Код двигателя

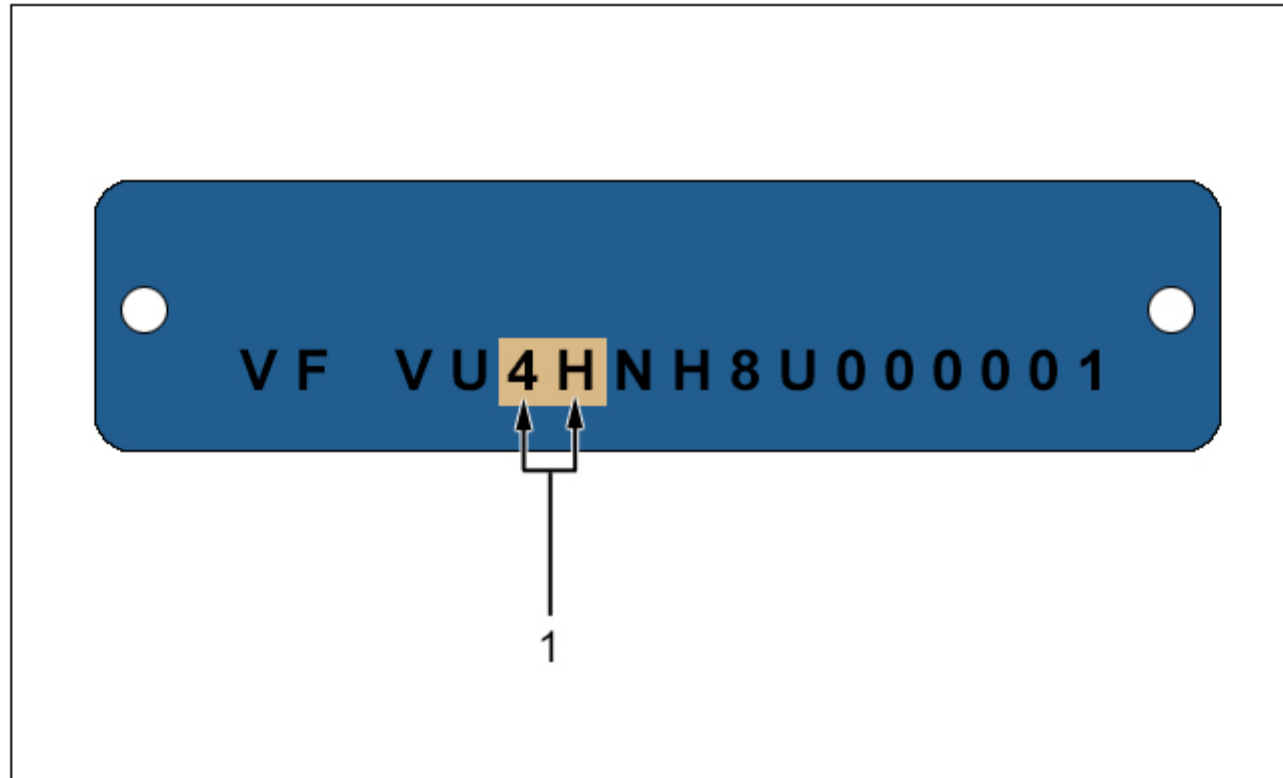


Рисунок : B1BB2AZD

(1) : 2 первых знака кода двигателя.

2 первых знаков	Двигатель	Коммерческое обозначение
6H	4N13	1,8 л HDI
АН	D20TCIE	1,9 л HDI
T8 - T9 - TH	DJ5	2,5 л
UH	DT17	2,7L HDI 24v
X8	DT20	3,0L HDI 24v
8H	DV4	1,4 л HDI
YH	DV5	1,5L HDI
9H - BH	DV6	1,6 л HDI

WJ	DW8	1,8 л HDI
AH - EH - RH	DW10	2,0 л HDI
4H	DW12	2,2 л HDI
FH	F13	1,3 л HDI
F1	F23	2,3L TD (Двигатель типа "SOFIM")
81	F28	2,8L TD
F1	F30	3,0 л HDI
4H	P22	2,2 л HDI (Двигатель типа "PUMA")

2. Сертифицированные типы двигателей

Основные характеристики двигателя 4N13 :

- Рабочий объем : 1798 см³
- Расточка поршня : 83 мм
- Ход : 83,10 мм

Разрешенный тип двигателя	Тип двигателя	Максимальная мощность	Режим максимальной мощности	Максимальный момент	Режим максимального момента
6HZ	4N13	110 кВт (По нормам ЕС)	4000 об/мин	30 дН.м (По нормам ЕС)	2000 об/мин

Основные характеристики двигателя D20TCE :

- Рабочий объем : 1910 см³
- Расточка поршня : Информация отсутствует
- Ход : Информация отсутствует

Разрешенный тип двигателя	Тип двигателя	Максимальная мощность	Режим максимальной мощности	Максимальный момент	Режим максимального момента
AHD	D20T	110 кВт (По нормам ЕС)	4000 об/мин	35 дН.м (По нормам ЕС)	1800 об/мин
AHF	D20T	105 кВт (По нормам ЕС)	4000 об/мин	35 дН.м (По нормам ЕС)	1800 об/мин

Основные характеристики двигателя DJ5 :

- Рабочий объем : 2446 см³
- Расточка поршня : 92 мм
- Ход : 92 мм

Разрешенный тип двигателя	Тип двигателя	Максимальная мощность	Режим максимальной мощности	Максимальный момент	Режим максимального момента
T8A	DJ5TT	76 кВт (По нормам ЕС)	4200 об/мин	23 дН.м (По нормам ЕС)	2200 об/мин
T9A	DJ5	63 кВт (По нормам ЕС)	4350 об/мин	15,30 дН.м (По нормам ЕС)	2250 об/мин

THX	DJ5 TED	79 кВт (По нормам ЕС)	4000 об/мин	23,50 дН.м (По нормам ЕС)	2250 об/мин
THY	DJ5 ATE	95 кВт (По нормам ЕС)	4300 об/мин	28,50 дН.м (По нормам ЕС)	2000 об/мин
THZ	DJ5 T	76 кВт (По нормам ЕС)	4200 об/мин	23 дН.м (По нормам ЕС)	2200 об/мин

Основные характеристики двигателя DT17 :

- Рабочий объем : 2720 см³
- Расточка поршня : 81 мм
- Ход : 88 мм

Разрешенный тип двигателя	Тип двигателя	Максимальная мощность	Режим максимальной мощности	Максимальный момент	Режим максимального момента
UNZ	DT17 TED4	150 кВт (По нормам ЕС)	4000 об/мин	44 дН.м (По нормам ЕС)	1900 об/мин

Основные характеристики двигателя DT20 :

- Рабочий объем : 2992 см³
- Расточка поршня : 84 мм
- Ход : 90 мм

Разрешенный тип двигателя	Тип двигателя	Максимальная мощность	Режим максимальной мощности	Максимальный момент	Режим максимального момента
X8C	DT20 C	177 кВт (По нормам ЕС)	3800 об/мин	45 дН.м (По нормам ЕС)	1600 об/мин
X8Y	DT20 C	177 кВт (По нормам ЕС)	3800 об/мин	50 дН.м (По нормам ЕС)	1900 об/мин
X8Z	DT20 C	177 кВт (По нормам ЕС)	3800 об/мин	45 дН.м (По нормам ЕС)	1600 об/мин

Основные характеристики двигателя DV4 :

- Рабочий объем : 1398 см³
- Расточка поршня : 73,7 мм
- Ход : 82 мм

Разрешенный тип двигателя	Тип двигателя	Максимальная мощность	Режим максимальной мощности	Максимальный момент	Режим максимального момента
SHP	DV4 CTED	50 кВт (По нормам ЕС)	4000 об/мин	16 дН.м (По нормам ЕС)	1750 об/мин
SHR	DV4 C	50 кВт (По нормам ЕС)	4000 об/мин	16 дН.м (По нормам ЕС)	1750 об/мин
SHS	DV4 TED	50 кВт (По нормам ЕС)	4000 об/мин	16 дН.м (По нормам ЕС)	1750 об/мин
SHT	DV4 TD	40 кВт (По нормам ЕС)	4000 об/мин	13 дН.м (По нормам ЕС)	1750 об/мин

SHX	DV4 TD	50 кВт (По нормам ЕС)	4000 об/мин	15 дН.м (По нормам ЕС)	1750 об/мин
SHY	DV4 TED4	66 кВт (По нормам ЕС)	4000 об/мин	20 дН.м (По нормам ЕС)	1750 об/мин
SHZ	DV4 TD	50 кВт (По нормам ЕС)	4000 об/мин	16 дН.м (По нормам ЕС)	2000 об/мин

Основные характеристики двигателя DV5 :

- Рабочий объем : 1499 см³
- Расточка поршня : 75 мм
- Ход : 84,80 мм

Разрешенный тип двигателя	Тип двигателя	Максимальная мощность	Режим максимальной мощности	Максимальный момент	Режим максимального момента
YHR	DV5 RUCD	75 кВт (По нормам ЕС)	3750 об/мин	27 кВт (По нормам ЕС)	1600 об/мин
YHS	DV5 RCE	81 кВт (По нормам ЕС)	3750 об/мин	25 кВт (По нормам ЕС)	1750 об/мин
YHT	DV5 RCF	75 кВт (По нормам ЕС)	3750 об/мин	25 кВт (По нормам ЕС)	1750 об/мин
YHV	DV5 RUC	88 кВт (По нормам ЕС)	3750 об/мин	30 кВт (По нормам ЕС)	1750 об/мин
YHW	DV5 RE	56 кВт (По нормам ЕС)	3750 об/мин	23 кВт (По нормам ЕС)	1750 об/мин
YHX	DV5 RCD	88 кВт (По нормам ЕС)	3750 об/мин	25 кВт (По нормам ЕС)	1750 об/мин
YHY	DV5 RD	75 кВт (По нормам ЕС)	3750 об/мин	25 кВт (По нормам ЕС)	1750 об/мин
YHZ	DV5 RC	96 кВт (По нормам ЕС)	3750 об/мин	30 кВт (По нормам ЕС)	1750 об/мин

Основные характеристики двигателя DV6 :

- Рабочий объем : 1560 см³
- Расточка поршня : 75 мм
- Ход : 88,30 мм

Разрешенный тип двигателя	Тип двигателя	Максимальная мощность	Режим максимальной мощности	Максимальный момент	Режим максимального момента
9HC	DV6 C	85 кВт (По нормам ЕС)	3600 об/мин	27 дН.м (По нормам ЕС)	1750 об/мин
9HD	DV6 C	84 кВт (По нормам ЕС)	3600 об/мин	27 дН.м (По нормам ЕС)	1750 об/мин
9HD	DV6 CUE	84 кВт (По нормам ЕС)	3600 об/мин	27 дН.м (По нормам ЕС)	1750 об/мин
9HE	DV6 DBM	66 кВт (По нормам ЕС)	4000 об/мин	21,50 дН.м (По нормам ЕС)	1500 об/мин

9HF	DV6 DTED	66 кВт (По нормам ЕС)	4000 об/мин	21,50 дН.м (По нормам ЕС)	1500 об/мин
9HF	DV6 DU	66 кВт (По нормам ЕС)	4000 об/мин	18 дН.м (По нормам ЕС)	1500 об/мин
9HG	DV6 CM	80 кВт (По нормам ЕС)	3600 об/мин	24 дН.м (По нормам ЕС)	1750 об/мин
9HG	DV6 CM	84 кВт (По нормам ЕС)	3600 об/мин	25,40 дН.м (По нормам ЕС)	1750 об/мин
9HN	DV6 DUM	66 кВт (По нормам ЕС)	4000 об/мин	18 дН.м (По нормам ЕС)	1500 об/мин
9HJ	DV6 DTEDM	68 кВт (По нормам ЕС)	4000 об/мин	23 дН.м (По нормам ЕС)	1750 об/мин
9HK	DV6 EDTEM	55 кВт (По нормам ЕС)	4000 об/мин	18,50 дН.м (По нормам ЕС)	1500 об/мин
9HL	DV6 C	82 кВт (По нормам ЕС)	3600 об/мин	24 дН.м (По нормам ЕС)	1750 об/мин
9HM	DV6 UC	66 кВт (По нормам ЕС)	4000 об/мин	18 дН.м (По нормам ЕС)	1500 об/мин
9HN	DV6 ETED	55 кВт (По нормам ЕС)	4000 об/мин	18,50 дН.м (По нормам ЕС)	1500 об/мин
9HP	DV6 D	68 кВт (По нормам ЕС)	4000 об/мин	23 дН.м (По нормам ЕС)	1750 об/мин
9HR	DV6 C	82 кВт (По нормам ЕС)	3600 об/мин	27 дН.м (По нормам ЕС)	1750 об/мин
9HS	DV6 TED4B	66 кВт (По нормам ЕС)	4000 об/мин	21,50 дН.м (По нормам ЕС)	1750 об/мин
9HS	DV6 TED4BU	66 кВт (По нормам ЕС)	4000 об/мин	21,50 дН.м (По нормам ЕС)	1750 об/мин
9HT	DV6 BTED4	55 кВт (По нормам ЕС)	4000 об/мин	18,50 дН.м (По нормам ЕС)	1750 об/мин
9HT	DV6 BUTED4	55 кВт (По нормам ЕС)	4000 об/мин	18,50 дН.м (По нормам ЕС)	1750 об/мин
9HU	DV6 UTED4	66 кВт (По нормам ЕС)	4000 об/мин	18 дН.м (По нормам ЕС)	1750 об/мин
9HV	DV6 ED490	66 кВт (По нормам ЕС)	4000 об/мин	21,50 дН.м (По нормам ЕС)	1750 об/мин
9HV	DV6 TED4B	66 кВт (По нормам ЕС)	4000 об/мин	21,50 дН.м (По нормам ЕС)	1750 об/мин
9HV	DV6 TED4BU	66 кВт (По нормам ЕС)	4000 об/мин	21,50 дН.м (По нормам ЕС)	1750 об/мин
9HV	DV6 TED4E4	66 кВт (По нормам ЕС)	4000 об/мин	21,50 дН.м (По нормам ЕС)	1750 об/мин

9HW	DV6 BTED4	55 кВт (По нормам ЕС)	4000 об/мин	17,50 дН.м (По нормам ЕС)	1750 об/мин
9HX	DV6 ATED4	66 кВт (По нормам ЕС)	4000 об/мин	21,50 дН.м (По нормам ЕС)	1750 об/мин
9HX	DV6 AUTED4	66 кВт (По нормам ЕС)	4000 об/мин	21,50 дН.м (По нормам ЕС)	1750 об/мин
9HY	DV6 TED4	80 кВт (По нормам ЕС)	4000 об/мин	24 дН.м (По нормам ЕС)	1750 об/мин
9HZ	DV6 TED4	80 кВт (По нормам ЕС)	4000 об/мин	24 дН.м (По нормам ЕС)	1750 об/мин
BHS	DV6 FDU	70 кВт (По нормам ЕС)	3750 об/мин	24 дН.м (По нормам ЕС)	1750 об/мин
BHT	DV6 FC	88 кВт (По нормам ЕС)	3750 об/мин	30 дН.м (По нормам ЕС)	1750 об/мин
BHU	DV6 FCD	85 кВт (По нормам ЕС)	3750 об/мин	29 дН.м (По нормам ЕС)	1750 об/мин
BHV	DV6 FDU	70 кВт (По нормам ЕС)	3750 об/мин	21 дН.м (По нормам ЕС)	1750 об/мин
BHW	DV6 FE	55 кВт (По нормам ЕС)	3750 об/мин	23 дН.м (По нормам ЕС)	1750 об/мин
BHX	DV6 FC	85 кВт (По нормам ЕС)	3750 об/мин	29 дН.м (По нормам ЕС)	1750 об/мин
BHX	DV6 FCU	85 кВт (По нормам ЕС)	3750 об/мин	29 дН.м (По нормам ЕС)	1750 об/мин
BHY	DV6 FD	73 кВт (По нормам ЕС)	3750 об/мин	25,40 дН.м (По нормам ЕС)	1750 об/мин
BHZ	DV6 FC	88 кВт (По нормам ЕС)	3750 об/мин	30 дН.м (По нормам ЕС)	1750 об/мин

Основные характеристики двигателя DW8 :

- Рабочий объем : 1868 см³
- Расточка поршня : 82,20 мм
- Ход : 88 мм

Разрешенный тип двигателя	Тип двигателя	Максимальная мощность	Режим максимальной мощности	Максимальный момент	Режим максимального момента
WJX	DW8 B	43 кВт (По нормам ЕС)	4600 об/мин	10,50 дН.м (По нормам ЕС)	2500 об/мин
WJY	DW8 B	51 кВт (По нормам ЕС)	4600 об/мин	12,50 дН.м (По нормам ЕС)	2500 об/мин
WJZ	DW8	51 кВт (По нормам ЕС)	4600 об/мин	12,50 дН.м (По нормам ЕС)	2500 об/мин

Основные характеристики двигателя DW10 :

- Рабочий объем : 1997 см³

- Расточка поршня : 85 мм
- Ход : 88 мм

Разрешенный тип двигателя	Тип двигателя	Максимальная мощность	Режим максимальной мощности	Максимальный момент	Режим максимального момента
АНЕ	DW10 FD	110 кВт (По нормам ЕС)	4000 об/мин	37 дН.м (По нормам ЕС)	2000 об/мин
АНФ	DW10 FDTED4	110 кВт (По нормам ЕС)	4000 об/мин	37 дН.м (По нормам ЕС)	2000 об/мин
АНГ	DW10 FD	114 кВт (По нормам ЕС)	4000 об/мин	37 дН.м (По нормам ЕС)	2000 об/мин
АНН	DW10 FC	130 кВт (По нормам ЕС)	3750 об/мин	40 дН.м (По нормам ЕС)	2000 об/мин
АНJ	DW10 FE	90 кВт (По нормам ЕС)	3750 об/мин	34 дН.м (По нормам ЕС)	2000 об/мин
АНК	DW10 FEU	90 кВт (По нормам ЕС)	3750 об/мин	34 дН.м (По нормам ЕС)	2000 об/мин
АНМ	DW10 FUE	81 кВт (По нормам ЕС)	3500 об/мин	30 дН.м (По нормам ЕС)	1500 об/мин
АНН	DW10 FUD	96 кВт (По нормам ЕС)	3750 об/мин	34 дН.м (По нормам ЕС)	1750 об/мин
АНP	DW10 FUC	120 кВт (По нормам ЕС)	3750 об/мин	35 дН.м (По нормам ЕС)	1750 об/мин
АНR	DW10 FD	110 кВт (По нормам ЕС)	4000 об/мин	37 дН.м (По нормам ЕС)	2000 об/мин
АНS	DW10 FD	100 кВт (По нормам ЕС)	4000 об/мин	37 дН.м (По нормам ЕС)	2000 об/мин
АНS	DW10 FDD	100 кВт (По нормам ЕС)	4000 об/мин	37 дН.м (По нормам ЕС)	2000 об/мин
АНТ	DW10 FC	133 кВт (По нормам ЕС)	3750 об/мин	40 дН.м (По нормам ЕС)	2000 об/мин
АНU	DW10 FCD	100 кВт (По нормам ЕС)	4000 об/мин	37 дН.м (По нормам ЕС)	2000 об/мин
АНV	DW10 FCD	100 кВт (По нормам ЕС)	4000 об/мин	37 дН.м (По нормам ЕС)	2000 об/мин
АНV	DW10 FD	100 кВт (По нормам ЕС)	4000 об/мин	37 дН.м (По нормам ЕС)	2000 об/мин
АНW	DW10 FC	133 кВт (По нормам ЕС)	3750 об/мин	40 дН.м (По нормам ЕС)	2000 об/мин
АНX	DW10 FCD	110 кВт (По нормам ЕС)	4000 об/мин	37 дН.м (По нормам ЕС)	2000 об/мин
АНX	DW10 FD	110 кВт (По нормам ЕС)	4000 об/мин	37 дН.м (По нормам ЕС)	2000 об/мин

AHY	DW10 CTED4	72 кВт (По нормам ЕС)	4000 об/мин	26 дН.м (По нормам ЕС)	1500 об/мин
AHZ	DW10 CTED4	94 кВт (По нормам ЕС)	4000 об/мин	32 дН.м (По нормам ЕС)	2000 об/мин
EHR	DW10 FC	130 кВт (По нормам ЕС)	3750 об/мин	40 кВт (По нормам ЕС)	2000 об/мин
EHS	DW10 FDDUD	106 кВт (По нормам ЕС)	3750 об/мин	37 кВт (По нормам ЕС)	2000 об/мин
EHT	DW10FDDUD	106 кВт (По нормам ЕС)	3750 об/мин	34 кВт (По нормам ЕС)	2000 об/мин
EHW	DW10 FCD	110 кВт (По нормам ЕС)	4000 об/мин	40 дН.м (По нормам ЕС)	2000 об/мин
EHX	DW10 FC	130 кВт (По нормам ЕС)	3750 об/мин	40 дН.м (По нормам ЕС)	2000 об/мин
EHY	DW10 FCC	120 кВт (По нормам ЕС)	4000 об/мин	40 дН.м (По нормам ЕС)	2000 об/мин
EHZ	DW10 FC	130 кВт (По нормам ЕС)	3750 об/мин	40 дН.м (По нормам ЕС)	2000 об/мин
RHA	DW10 CTED4	103 кВт (По нормам ЕС)	4000 об/мин	32 дН.м (По нормам ЕС)	2000 об/мин
RHB	DW10 DTED4	110 кВт (По нормам ЕС)	3750 об/мин	30 дН.м (По нормам ЕС)	1750 об/мин
RHC	DW10 CTED4	120 кВт (По нормам ЕС)	3850 об/мин	30 дН.м (По нормам ЕС)	1750 об/мин
RHD	DW10 CTED4	100 кВт (По нормам ЕС)	4000 об/мин	32 дН.м (По нормам ЕС)	2000 об/мин
RHE	DW10 CTED4	110 кВт (По нормам ЕС)	3750 об/мин	34 дН.м (По нормам ЕС)	2000 об/мин
RHF	DW10 BTED4	103 кВт (По нормам ЕС)	4000 об/мин	32 дН.м (По нормам ЕС)	2000 об/мин
RHG	DW10 UTED4	88 кВт (По нормам ЕС)	4000 об/мин	30 дН.м (По нормам ЕС)	2000 об/мин
RHH	DW10 CTED4	120 кВт (По нормам ЕС)	3750 об/мин	34 дН.м (По нормам ЕС)	2000 об/мин
RHJ	DW10 BTED4	100 кВт (По нормам ЕС)	4000 об/мин	27 дН.м (По нормам ЕС)	2000 об/мин
RHK	DW10 UTED4	88 кВт (По нормам ЕС)	4000 об/мин	30 дН.м (По нормам ЕС)	2000 об/мин
RHL	DW10 BTED4	93 кВт (По нормам ЕС)	4000 об/мин	32 дН.м (По нормам ЕС)	2000 об/мин
RHM	DW10 ATFAP	79 кВт (По нормам ЕС)	4000 об/мин	25 дН.м (По нормам ЕС)	1750 об/мин

RHR	DW10 BTED4	100 кВт (По нормам ЕС)	4000 об/мин	32 дН.м (По нормам ЕС)	2000 об/мин
RHS	DW10 ATED	79 кВт (По нормам ЕС)	4000 об/мин	25 дН.м (По нормам ЕС)	1750 об/мин
RHT	DW10 ATED	79 кВт (По нормам ЕС)	4000 об/мин	27 дН.м (По нормам ЕС)	1750 об/мин
RHV	DW10 UTD	62 кВт (По нормам ЕС)	4000 об/мин	19,20 дН.м (По нормам ЕС)	1900 об/мин
RHW	DW10 ATED	80 кВт (По нормам ЕС)	4000 об/мин	27 дН.м (По нормам ЕС)	1750 об/мин
RHX	DW10 BTED +	69 кВт (По нормам ЕС)	4000 об/мин	21,50 дН.м (По нормам ЕС)	1750 об/мин
RHY	DW10 TD	66 кВт (По нормам ЕС)	4000 об/мин	20,50 дН.м (По нормам ЕС)	1900 об/мин
RHZ	DW10 ATED	80 кВт (По нормам ЕС)	4000 об/мин	25 дН.м (По нормам ЕС)	1750 об/мин

Основные характеристики двигателя DW12 :

- Рабочий объем : 2179 см³
- Расточка поршня : 85 мм
- Ход : 96 мм

Разрешенный тип двигателя	Тип двигателя	Максимальная мощность	Режим максимальной мощности	Максимальный момент	Режим максимального момента
4HA	DW12 RUE	88 кВт (По нормам ЕС)	3500 об/мин	31 дН.м (По нормам ЕС)	1750 об/мин
4HB	DW12 RUD	103 кВт (По нормам ЕС)	3750 об/мин	34 дН.м (По нормам ЕС)	2000 об/мин
4HC	DW12 RUC	121 кВт (По нормам ЕС)	3750 об/мин	37 дН.м (По нормам ЕС)	2000 об/мин
4HD	DW12	125 кВт (По нормам ЕС)	4000 об/мин	40 дН.м (По нормам ЕС)	2000 об/мин
4HE	DW12	125 кВт (По нормам ЕС)	4000 об/мин	37 кВт (По нормам ЕС)	2000 об/мин
4HK	DW12 MTED4	115 кВт (По нормам ЕС)	4000 об/мин	38 дН.м (По нормам ЕС)	2000 об/мин
4HK	DW12 MTFE5	115 кВт (По нормам ЕС)	4000 об/мин	38 дН.м (По нормам ЕС)	2000 об/мин
4HL	DW12 C	147 кВт (По нормам ЕС)	3500 об/мин	42 дН.м (По нормам ЕС)	1750 об/мин
4HL	DW12 CTED4	150 кВт (По нормам ЕС)	3500 об/мин	45 дН.м (По нормам ЕС)	2000 об/мин
4HN	DW12 MTED4	115 кВт (По нормам ЕС)	4000 об/мин	38 дН.м (По нормам ЕС)	2000 об/мин

4HP	DW12 BTED4	120 кВт (По нормам ЕС)	4000 об/мин	37 дН.м (По нормам ЕС)	1500 об/мин
4HR	DW12 BTED4	120 кВт (По нормам ЕС)	4000 об/мин	40 дН.м (По нормам ЕС)	1750 об/мин
4HS	DW12 BTED4	125 кВт (По нормам ЕС)	4000 об/мин	40 дН.м (По нормам ЕС)	1750 об/мин
4HT	DW12 BTED4	125 кВт (По нормам ЕС)	4000 об/мин	37 дН.м (По нормам ЕС)	1500 об/мин
4HW	DW12 BTED4	94 кВт (По нормам ЕС)	4000 об/мин	31,40 дН.м (По нормам ЕС)	2000 об/мин
4HX	DW12 TED4	98 кВт (По нормам ЕС)	4000 об/мин	31,40 дН.м (По нормам ЕС)	2000 об/мин
4HY	DW12 UTED	74 кВт (По нормам ЕС)	4000 об/мин	25 дН.м (По нормам ЕС)	1900 об/мин
4HZ	DW12 TED4	100 кВт (По нормам ЕС)	4000 об/мин	31,70 дН.м (По нормам ЕС)	2000 об/мин

Основные характеристики двигателя F13 :

- Рабочий объем : 1248 см³
- Расточка поршня : 69,60 мм
- Ход : 82 мм

Разрешенный тип двигателя	Тип двигателя	Максимальная мощность	Режим максимальной мощности	Максимальный момент	Режим максимального момента
FHY	F13 DTE6	59 кВт (По нормам ЕС)	3750 об/мин	20 дН.м (По нормам ЕС)	1500 об/мин
FHY	F13 DTE6	70 кВт (По нормам ЕС)	3750 об/мин	20 дН.м (По нормам ЕС)	1500 об/мин
FHZ	F13 DTE5	55 кВт (По нормам ЕС)	3750 об/мин	19 дН.м (По нормам ЕС)	1750 об/мин

Основные характеристики двигателя F23 :

- Рабочий объем : 2287 см³
- Расточка поршня : 88 мм
- Ход : 94 мм

Разрешенный тип двигателя	Тип двигателя	Максимальная мощность	Режим максимальной мощности	Максимальный момент	Режим максимального момента
F1AE0481T	F23DTCR	93 кВт (По нормам ЕС)	3600 об/мин	30 дН.м (По нормам ЕС)	1800 об/мин
X	F23 DTCR	93 кВт (По нормам ЕС)	3600 об/мин	30 кВт (По нормам ЕС)	3600 об/мин

Основные характеристики двигателя F28 :

- Рабочий объем : 2798 см³
- Расточка поршня : 94,40 мм
- Ход : 100 мм

Разрешенный тип двигателя	Тип двигателя	Максимальная мощность	Режим максимальной мощности	Максимальный момент	Режим максимального момента
8140.23	F 28 DTSE	76 кВт (По нормам ЕС)	3600 об/мин	24,60 дН.м (По нормам ЕС)	1900 об/мин
8140.43	F 28 DT	90 кВт (По нормам ЕС)	3600 об/мин	28,50 дН.м (По нормам ЕС)	1800 об/мин
8140.43N	F 28 DTGV	107 кВт (По нормам ЕС)	3600 об/мин	31,70 дН.м (По нормам ЕС)	1500 об/мин
8140.43S	F 28DTCR	94 кВт (По нормам ЕС)	3600 об/мин	30 дН.м (По нормам ЕС)	1800 об/мин
8140.63	F 28 D	64 кВт (По нормам ЕС)	3800 об/мин	18 дН.м (По нормам ЕС)	2000 об/мин

Основные характеристики двигателя F30 :

- Рабочий объем : 2999 см³
- Расточка поршня : 88 мм
- Ход : 94 мм

Разрешенный тип двигателя	Тип двигателя	Максимальная мощность	Режим максимальной мощности	Максимальный момент	Режим максимального момента
D	F30 DTE	116 кВт (По нормам ЕС)	3500 об/мин	40 дН.м (По нормам ЕС)	1700 об/мин
D	F30 DTEF	116 кВт (По нормам ЕС)	3500 об/мин	40 дН.м (По нормам ЕС)	1700 об/мин
F1CE0481D	F30 DTE (Евро4)	115 кВт (По нормам ЕС)	3500 об/мин	40 дН.м (По нормам ЕС)	1700 об/мин
F1CE3481D	F30 DTE	115 кВт (По нормам ЕС)	3500 об/мин	40 дН.м (По нормам ЕС)	1700 об/мин
F1CE3481D	F30 DTE (Евро5)	117 кВт (По нормам ЕС)	3500 об/мин	40 дН.м (По нормам ЕС)	1700 об/мин
F1CE3481DM	F30 DTE (Евро4)	115 кВт (По нормам ЕС)	3500 об/мин	40 дН.м (По нормам ЕС)	1700 об/мин
F1CE3481E	F30 DTE (Евро5)	130 кВт (По нормам ЕС)	3500 об/мин	40 дН.м (По нормам ЕС)	1700 об/мин
F1CE3481N	F30 DTE (Евро5)	107 кВт (По нормам ЕС)	3500 об/мин	40 дН.м (По нормам ЕС)	1700 об/мин

Основные характеристики двигателя PUMA 22 :

- Рабочий объем : 2198 см³
- Расточка поршня : 86 мм
- Ход : 94,60 мм

Разрешенный тип двигателя	Тип двигателя	Максимальная мощность	Режим максимальной мощности	Максимальный момент	Режим максимального момента
4HG	PUMA C (Нормы Евро 5)	81 кВт (По нормам ЕС)	3500 об/мин	25 дН.м (По нормам ЕС)	1750 об/мин
4HN	PUMA C (Евро5)	96 кВт (По нормам ЕС)	3500 об/мин	32 дН.м (По нормам ЕС)	2000 об/мин
4HJ	PUMA C (Евро5)	110 кВт (По нормам ЕС)	3500 об/мин	35 дН.м (По нормам ЕС)	2000 об/мин
4HM	P.22 DTE+	96 кВт (По нормам ЕС)	3500 об/мин	32 дН.м (По нормам ЕС)	2000 об/мин
4HU	P.22 DTE+	88 кВт (По нормам ЕС)	3500 об/мин	32 дН.м (По нормам ЕС)	2000 об/мин
4HV	P.22 DTE	74 кВт (По нормам ЕС)	2900 об/мин	25 дН.м (По нормам ЕС)	1500 об/мин

3. Соответствие типа двигателя и законодательно установленного типа двигателя

Тип двигателя	Разрешенный тип двигателя	Тип двигателя	Разрешенный тип двигателя	Тип двигателя	Разрешенный тип двигателя
4N13	6HZ	DV6 FD	BHY	DW10 FDDUD	EHT
D20TCIE	AHD	DV6 FDU	BHS	DW10 FDTED4	AHF
D20TCIE	AHF	DV6 FDU	BHV	DW10 FE	AHJ
DJ5	T9A	DV6 FE	BHW	DW10 FEU	AHK
DJ5 ATE	THY	DV6 TED4	9HY	DW10 FUC	AHP
DJ5 T	T8A	DV6 TED4	9HZ	DW10 FUD	AHN
DJ5 T	THZ	DV6 TED4B	9HS	DW10 FUE	AHM
DJ5 TED	THX	DV6 TED4B	9HV	DW10 TD	RHY
DT17 TED4	UHZ	DV6 TED4BU	9HS	DW10 UTD	RHV
DT20 C	X8C	DV6 TED4BU	9HV	DW10 UTED4	RHK
DT20 C	X8Y	DV6 TED4E4	9HV	DW10 UTED4 FAP	RHG
DT20 C	X8Z	DV6 UC	9HM	DW12	4HD
DV4 C	8HR	DV6 UTED4	9HU	DW12	4HE
DV4 CTED	8HP	DW8	WJZ	DW12 BTED4	4HP
DV4 TD	8HT	DW8 B	WJX	DW12 BTED4	4HR
DV4 TD	8HX	DW8 B	WJY	DW12 BTED4	4HS
DV4 TD	8HZ	DW10 ATED	RHS	DW12 BTED4	4HT
DV4 TED	8HS	DW10 ATED	RHT	DW12 BTED4	4HW
DV4 TED4	8HY	DW10 ATED	RHW	DW12 C	4HL
DV5 RC	YHZ	DW10 ATED	RHZ	DW12 CTED4	4HL
DV5 RCD	YHX	DW10 ATFAP	RHM	DW12 MTED4	4HK
DV5 RCe	YHS	DW10 BTED+	RHX	DW12 MTED4	4HN
DV5 RCf	YHT	DW10 BTED4	RHF	DW12 MTFE5	4HK
DV5 RD	YHY	DW10 BTED4	RHJ	DW12 RUC	4HC

DV5 RE	YHW	DW10 BTED4	RHL	DW12 RUD	4HB
DV5 RUC	YHV	DW10 BTED4	RHR	DW12 RUE	4HA
DV5 RUCD	YHR	DW10 CTED4	AHY	DW12 TED4	4HX
DV6 ATED4	9HX	DW10 CTED4	AHZ	DW12 TED4	4HZ
DV6 AUTED4	9HX	DW10 CTED4	RHA	DW12 UTED	4HY
DV6 BTED4	9HT	DW10 CTED4	RHC	F13 DTE5	FHZ
DV6 BTED4	9HW	DW10 CTED4	RHD	F13 DTE6	FHY
DV6 BUTED4	9HT	DW10 CTED4	RHE	F23 DTCR	F1AE0481T
DV6 C	9HC	DW10 CTED4	RHH	F23 DTCR	X
DV6 C	9HD	DW10 DTED4	RHB	F28 D	8140.63
DV6 C	9HL	DW10 FC	AHH	F28 DT	8140.43
DV6 C	9HR	DW10 FC	AHT	F28 DTCR	8140.43S
DV6 CM	9HG	DW10 FC	AHW	F28 DTGV	8140.43N
DV6 CUE6	9HD	DW10 FC	EHR	F28 DTSE	8140.23
DV6 D	9HP	DW10 FC	EHX	F30 DTE	F1CE0481D
DV6 DBM	9HE	DW10 FC	EHZ	F30 DTE	F1CE3481D
DV6 DTED	9HF	DW10 FCC	EHY	F30 DTE	F1CE3481DM
DV6 DTED	9HP	DW10 FCD	AHU	F30 DTE	F1CE3481E
DV6 DTEDM	9HJ	DW10 FCD	AHV	F30 DTE	F1CE3481N
DV6 DU	9HF	DW10 FCD	AHX	F30 DTEF	D
DV6 DUM	9HH	DW10 FCD	EHW	P. 22 DTE	4HU
DV6 ED490	9HV	DW10 FD	AHE	P. 22 DTE	4HV
DV6 EDTEM	9HK	DW10 FD	AHG	P. 22 DTE+	4HM
DV6 ETED	9HN	DW10 FD	AHR	PUMA C	4HG
DV6 FC	BHT	DW10 FD	AHS	PUMA C	4HH
DV6 FC	BHU	DW10 FD	AHV	PUMA C	4HJ
DV6 FC	BHX	DW10 FD	AHX		
DV6 FC	BHZ	DW10 FDD	AHS		
DV6 FCU	BHX	DW10 FDDUD	EHS		