

1. Поршень

1.1. Двигатели DW10TD и DW10ATED

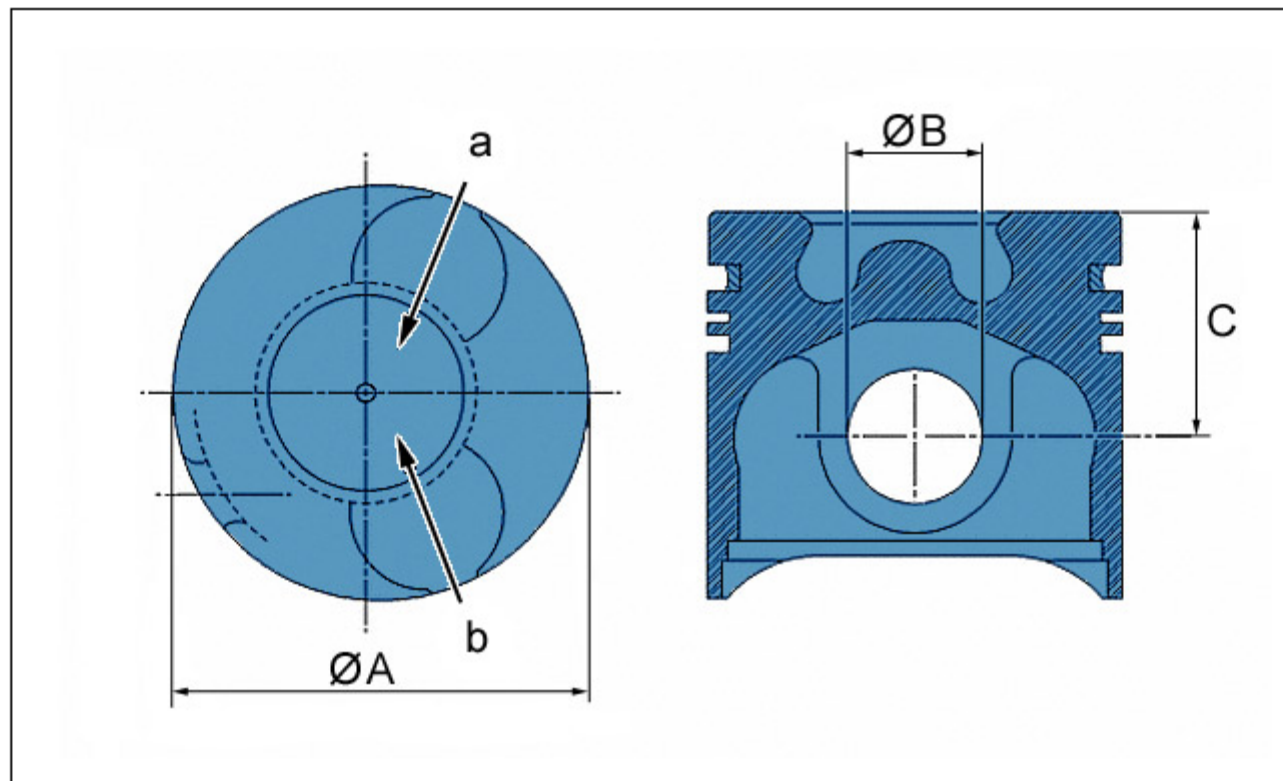


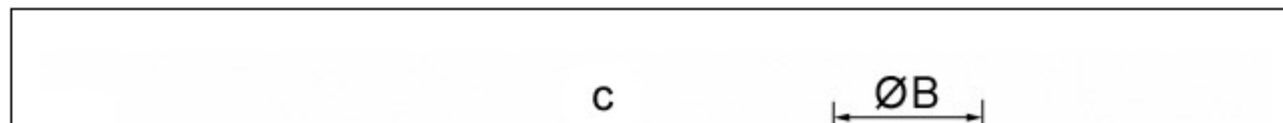
Рисунок : B1CP0D2D

" a " Со стороны привода ГРМ.

" b " Со стороны маховика двигателя.

Направление показано в виде отпечатка клапанов(отпечаток со стороны, противоположной масляному фильтру).

1.2. Двигателя DW10ATED4



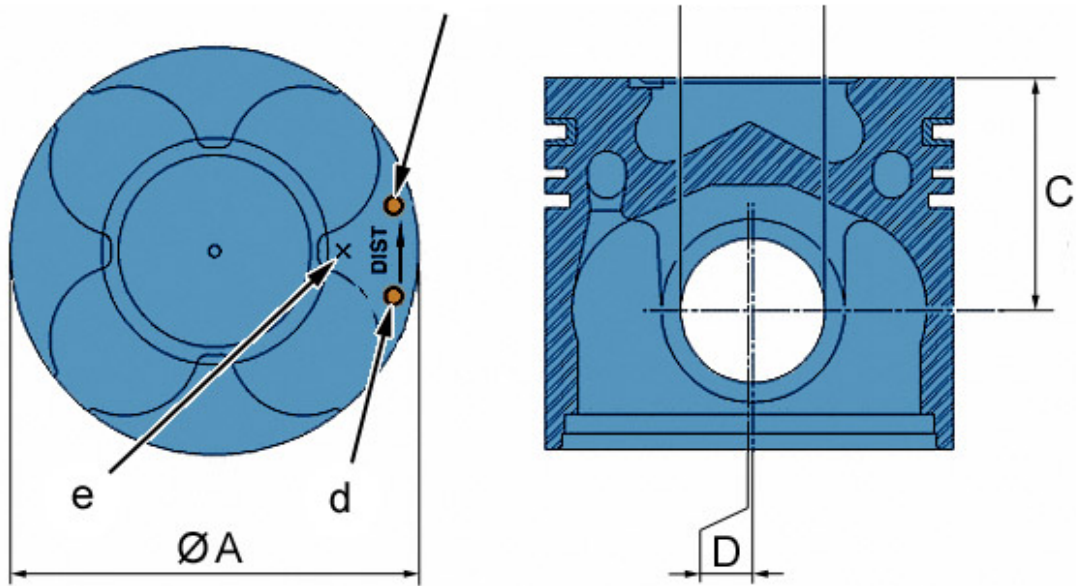


Рисунок : B1CP0D3D

" c " Класс массы поршня.

" d " Маркировка поставщика : Дата изготовления.

" e " (+ 0,6) ремонтный размер поршня.

Осевое смещение поршняD : $0,475 \pm 0,075$ mm.

1.3. Класс массы поршня

P1	От 605 до 609 грамм
P2	От 610 до 614 грамм
P3	От 615 до 619 грамм
P4	От 620 до 625 грамм

ОБЯЗАТЕЛЬНО : Установить 4 поршней одного класса массы.

1.4. Размеры поршня двигателя DW10 (все типы)

Размер	Номинальный размер	Ремонтная сторона
Ø A	$85 + 0 / + 0,018$ мм	$85,6 + 0 / + 0,018$ мм
Ø B	$28 + 0,01 / + 0,005$ мм	$28 + 0,01 / + 0,005$ мм
Ø C	$46,75 + 0,02 / + 0,07$ мм	$46,75 + 0,02 / + 0,07$ мм

2. Поршневые кольца

2.1. Двигатели DW10TD и DW10ATED

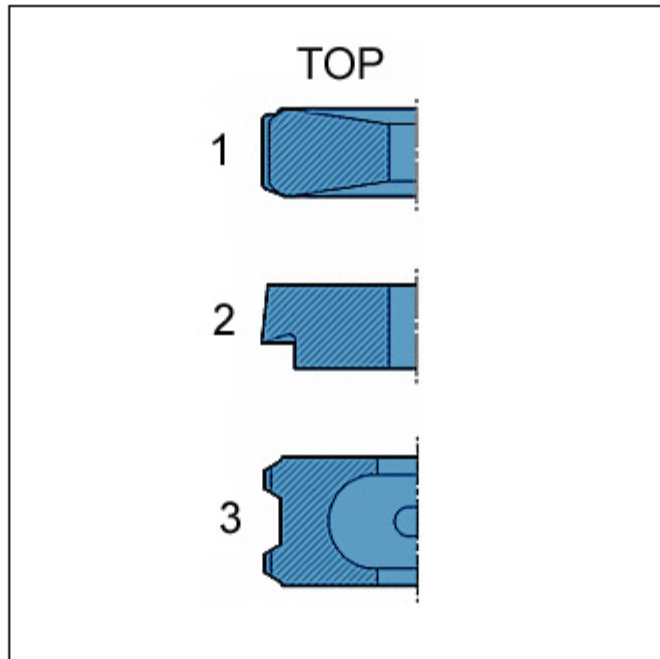
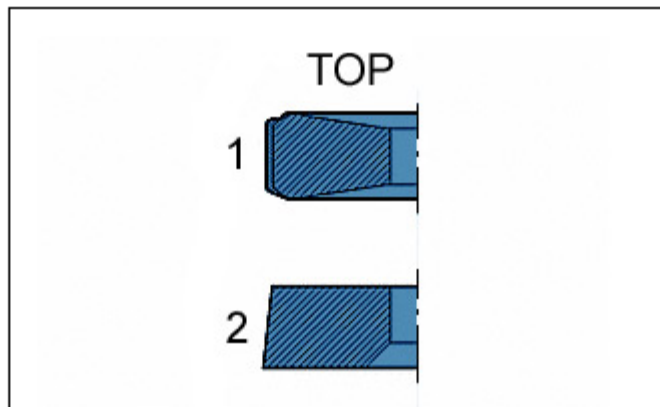


Рисунок : B1CP0D4C



Аогнееб поршнеев компрессионное кольцо(1).
Компрессионное поршнеев кольцо (2).
Маслосъемное поршнеев кольцо (3).

2.2. Двигателя DW10ATED4



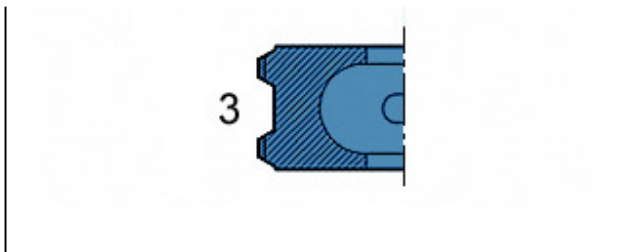


Рисунок : В1СР0D5С

Аогнеоеб поршнеее компрессионное кольцо(1).

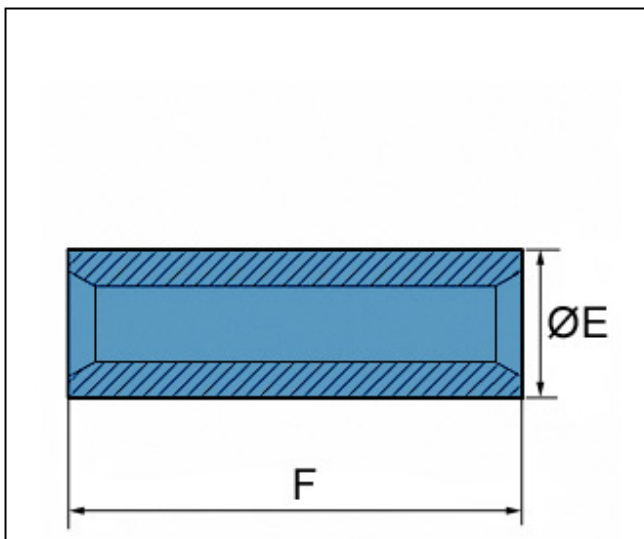
Компрессионное поршнеее кольцо (2).

Маслосъемное поршнеее кольцо (3).

2.3. Идентификация

Двигателя DW10 (все типы)			
Поршнеее кольца	Аогнеоеб поршнеее компрессионное кольцо	Компрессионное поршнеее кольцо (l)	Маслосъемное поршнеее кольцо (l)
Цветная метка : Номинальный размер	фиолетовый	желтого цвета	фиолетовый
Цветная метка : Ремонтная сторона	желтого цвета желтого цвета	желтого цвета желтого цвета	фиолетовый фиолетовый
Зазор разреза	От 0,2 до 0,35 мм	От 0,8 до 1 мм	От 0,25 до 0,50 мм
Толщиной	3,5 мм	2 мм	3 мм

3. Поршнеее палец






Рисунок : В1СР0D6С



Длина F : $68(+0-0,3)$ мм .

Диаметр E : $30(+0-0,006)$ мм .

ПРИМЕЧАНИЕ : Поршневые пальцы устанавливаются свободно в верхних головках шатунов и в бобышках поршней . Поршневые пальцы фиксируются от перемещения с помощью стопорных колец.

