

| | | | |
|----------------------|---------------------------------|--|---------------------------------|
| автомобиль : C5 (X7) | | номер VIN: VF7RDRHRJ54045416 / OPR : 11560 | |
| область | Общие сведения (характеристики) | функция | назначение предохранителей PSF1 |
| составные части | | | |
| D3VQ4UP0 | | СЕРВИСНАЯ ПАНЕЛЬ - МОДУЛЬ ПРЕДОХРАНИТЕЛЬ МОТОРНОГО ОТСЕКА (PSF1) | |

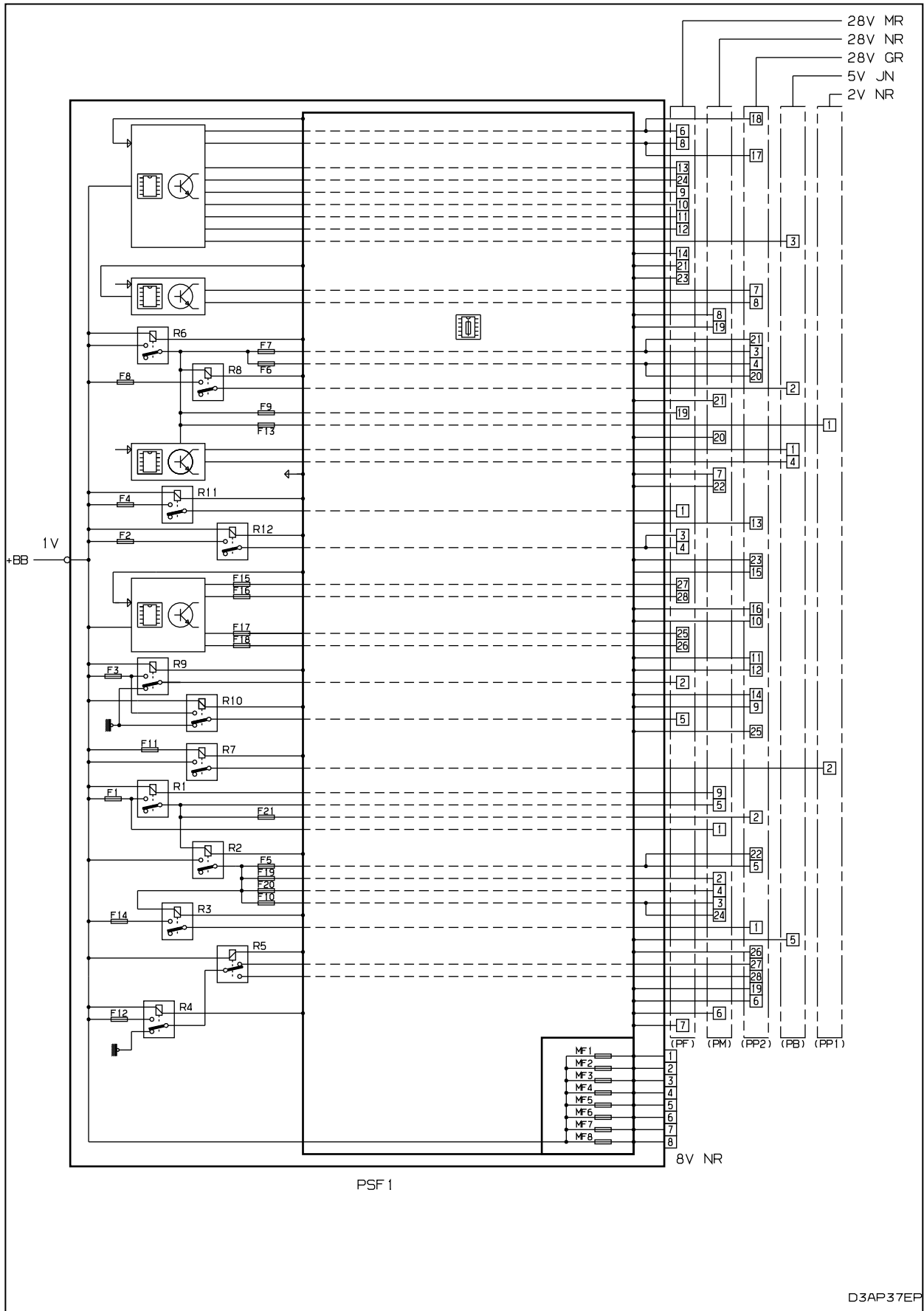


Рис. d3ap37ep

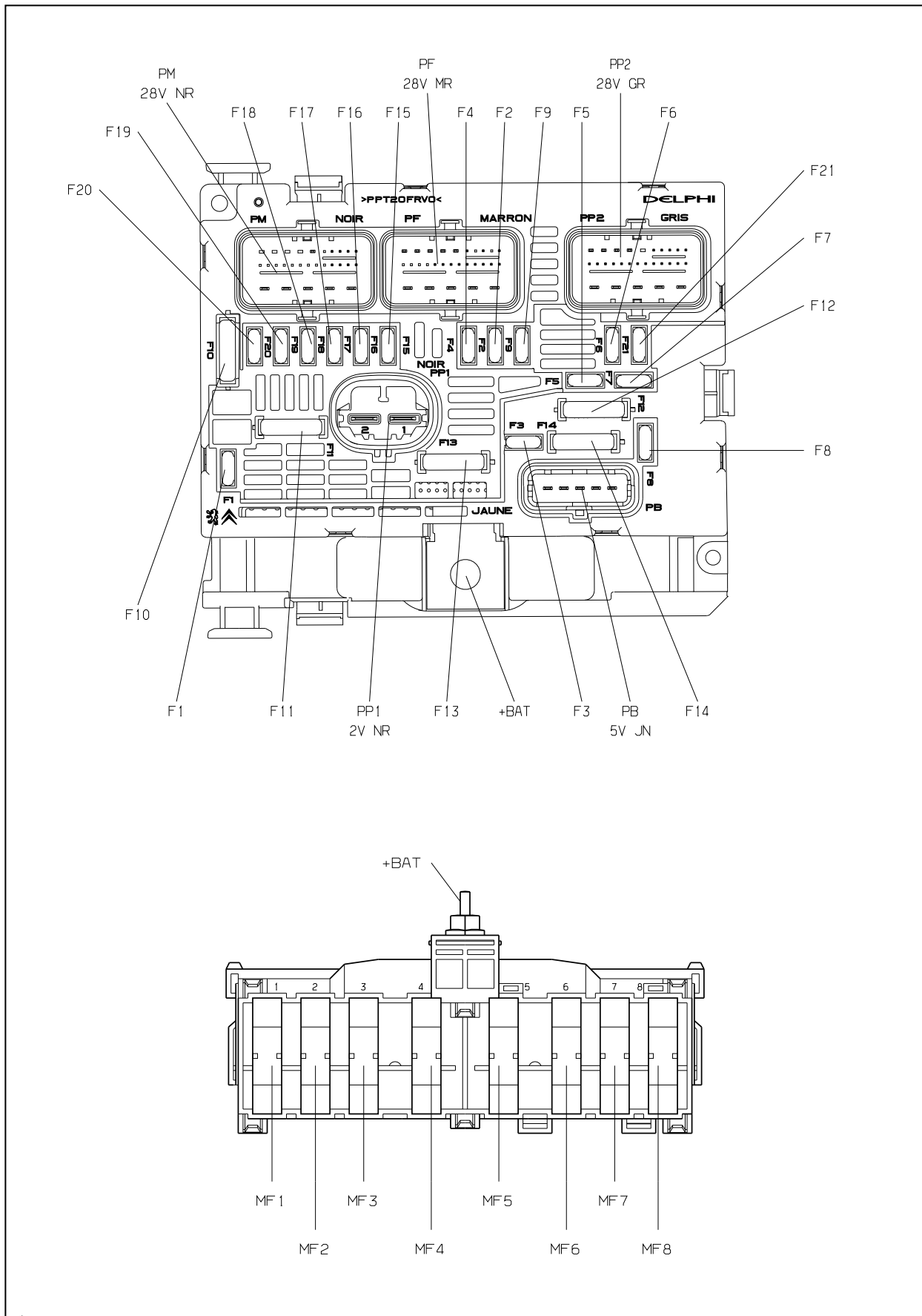


Рис. d3ap37fp

модуль предохранителей в моторном отсеке (PSF1)

| предохранители | A | электрическое питание | назначение |
|----------------|-----|-----------------------|--|
| F1 | 20A | + аккумулятор | Управление многофункциональным электродвигателем |
| F2 | 15A | | звуковой сигнал |
| F3 | 10A | | насос переднего / заднего омывателя |
| F4 | 10A | | насос омывателей фар |
| F5 | 15A | | Управление многофункциональным электродвигателем |

| | | | |
|-----|------------|------------------|--|
| F6 | 10A | + после контакта | воздушный расходомер - освещение при повороте - модуль динамической коррективы света фар - диагностический разъем |
| F7 | 10A | | реле управления приводного механизма блокировки рычага переключения скоростей автоматическая коробка передач - компьютер и электрогидравлический узел автоматическая коробка передач - электрогидравлический усилитель рулевого управления |
| F8 | 20A/25A | + аккумулятор | Управление стартером |
| F9 | 10A | + после контакта | двух функциональный контакт тормозной системы - контактор педали сцепления |
| F10 | 30A | | Управление многофункциональным электродвигателем |
| F11 | 40A | + аккумулятор | нагнетательный вентилятор передней системы климат-контроля |
| F12 | 30A | | очиститель ветрового стекла |
| F13 | 40A | + после контакта | интеллектуальный сервисный модуль + после контакта |
| F14 | 30A | | не используется |
| F15 | 10A | | Правая фара дальнего света |
| F16 | 10A | | Левая фара дальнего света |
| F17 | 15A | | Левая фара ближнего света |
| F18 | 15A | + аккумулятор | Правая фара ближнего света |
| F19 | 5A | | Управление многофункциональным электродвигателем |
| F20 | 15A | | Управление многофункциональным электродвигателем |
| F21 | 10A | | Управление многофункциональным электродвигателем |
| MF1 | 50A | | электровентилятор системы охлаждения |
| | 20A (DT17) | | форсунка дополнительной системы обогрева - Кондиционер - противотуманный фонарь |
| MF2 | 80A | | питание (BFH5 и BFH12) |
| | 80A | | механизм электронасоса усилителя рулевого колеса |
| MF3 | 50A (DT17) | + аккумулятор | электровентилятор системы охлаждения |
| MF4 | 80A | | питание BSI |
| MF5 | 20A | | питание ESP |
| MF6 | 40A | | питание ESP |
| MF7 | 20A | | активная подвеска с регулируемой амортизацией |
| MF8 | 80A | | питание BSI |

собственность PSA Peugeot Citroen

01/09/2021