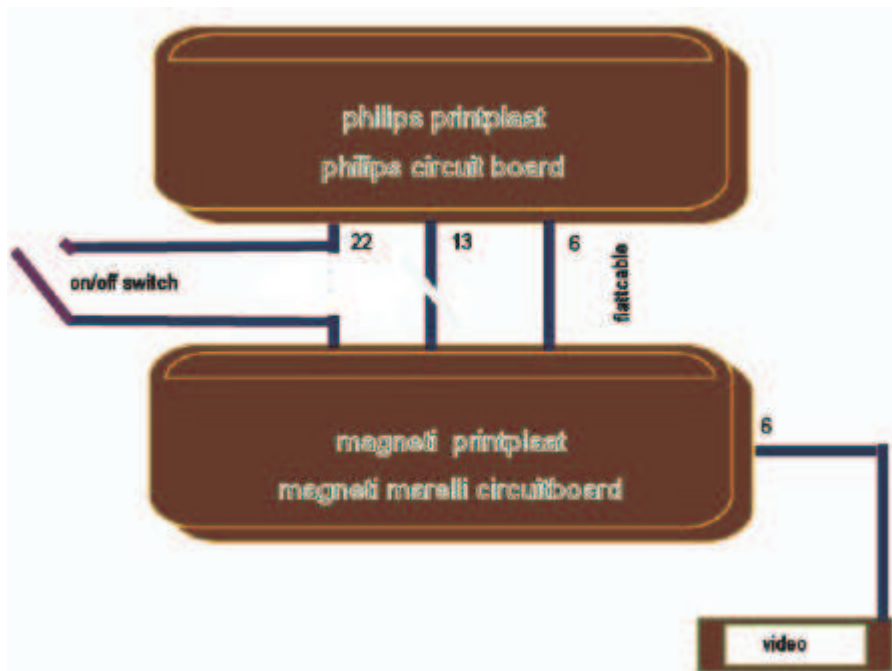


Magneti Marelli RT3 (MM)



необходимо: ключи T8, T10 (торекс); Монтажный провод 0.1, 0.5; паяльник 12-20Ватт.

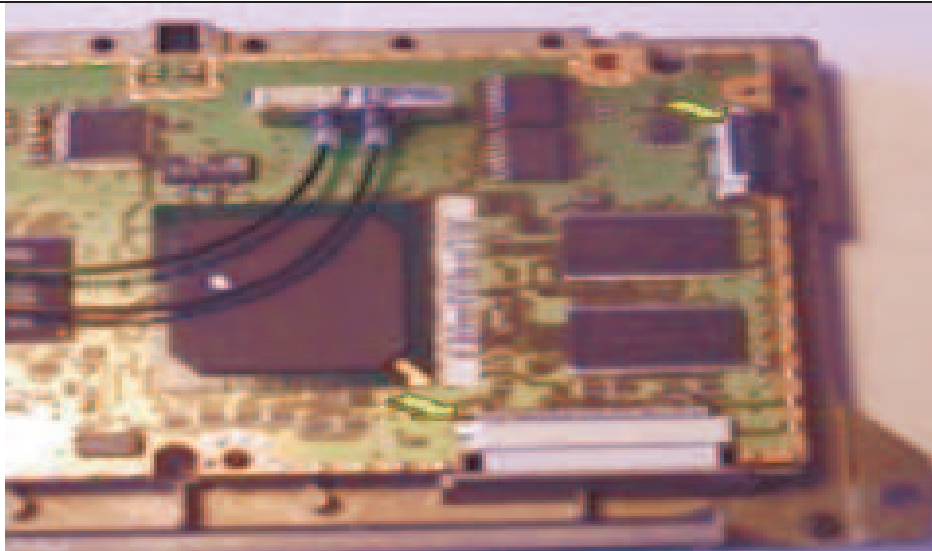


- 6. RGB-входной сигнал TFT экрана.
- 13. (блокировка) Video-входа.
- 22. CLKC сигнал RT3



Задняя крышка.

Удалите болты (Т10) отмеченные стрелками. Снимите заднюю крышку.



Magneti marelli плата.

Отсоедините плоские кабели (отмеченные стрелками). Снимите плату (Magneti marelli MUX)



Средняя крышка.

Удалите болты (Т8) и снимите среднюю крышку.



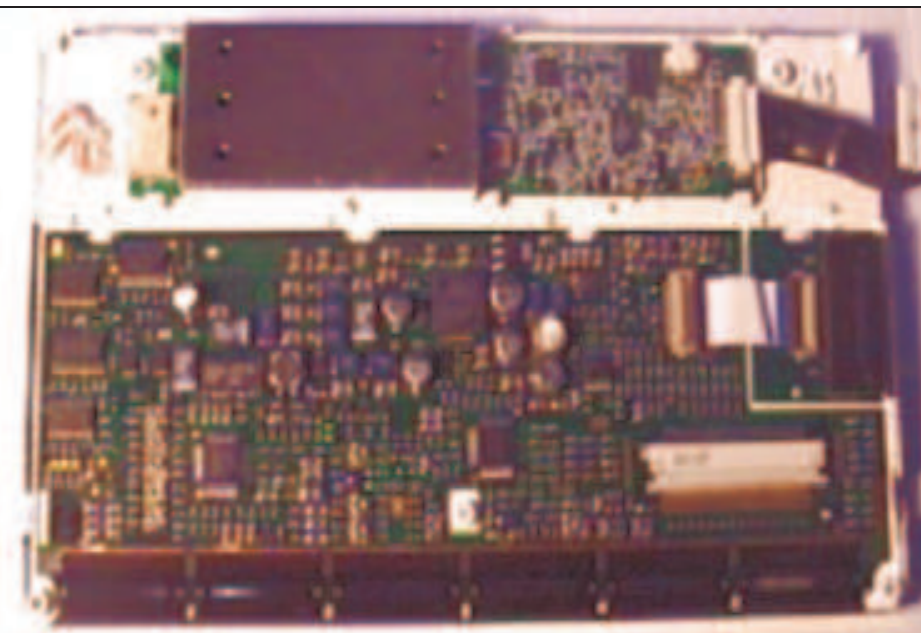
Плата дисплея.

Отогните зажимы.



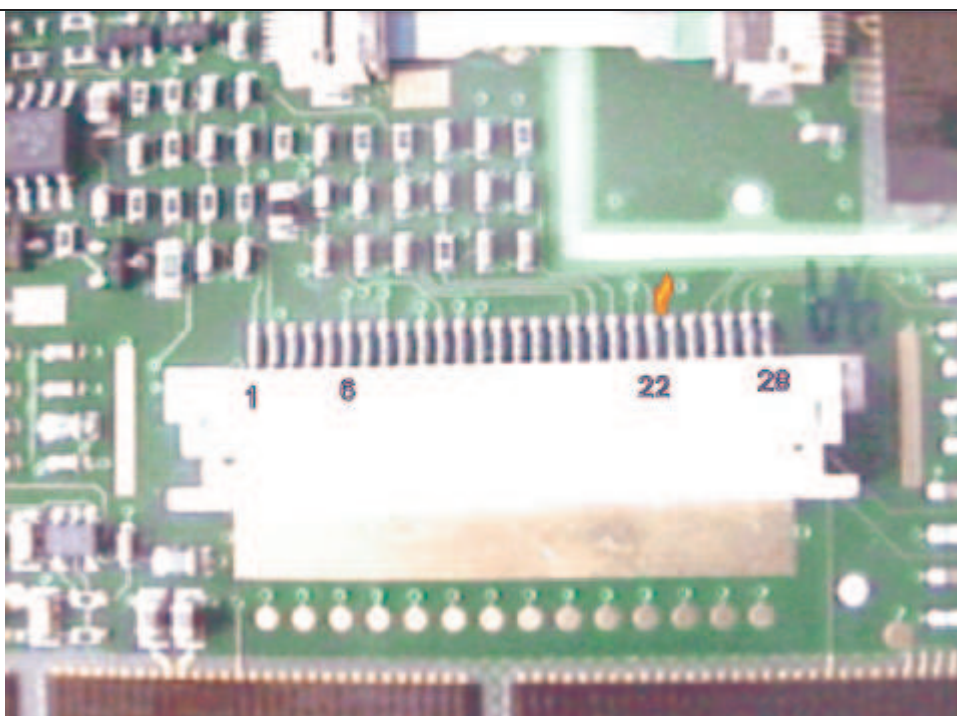
Плата дисплея.

Отсоединить белый плоский кабель.
Снимите алюминиевый экран



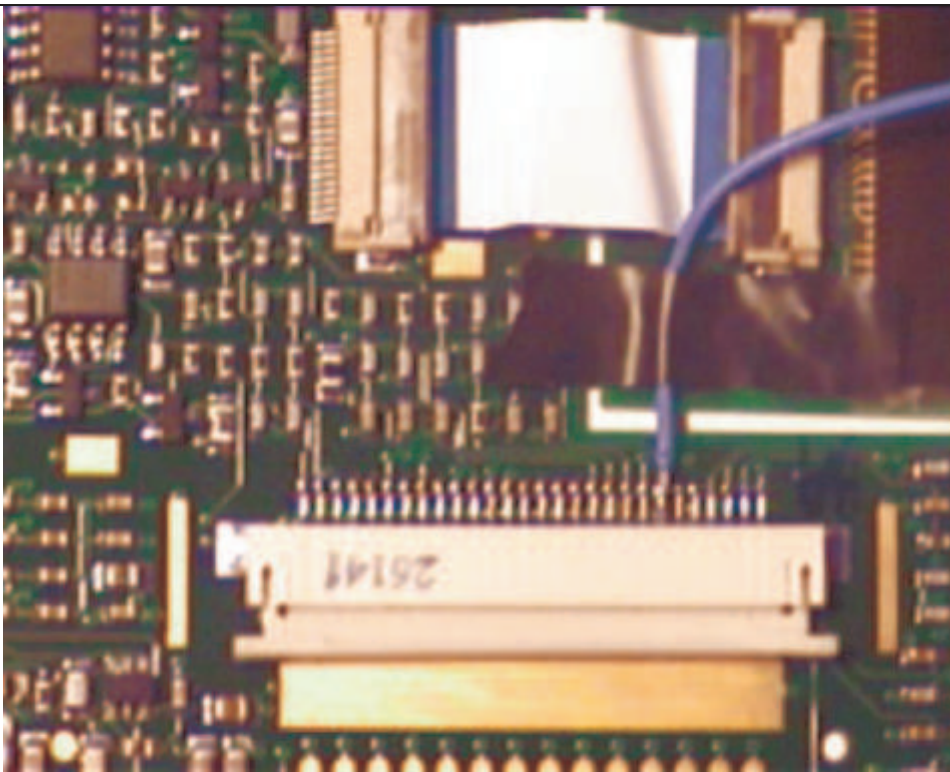
Плата дисплея.

Вид до монтажа без
алюминиевого экрана.



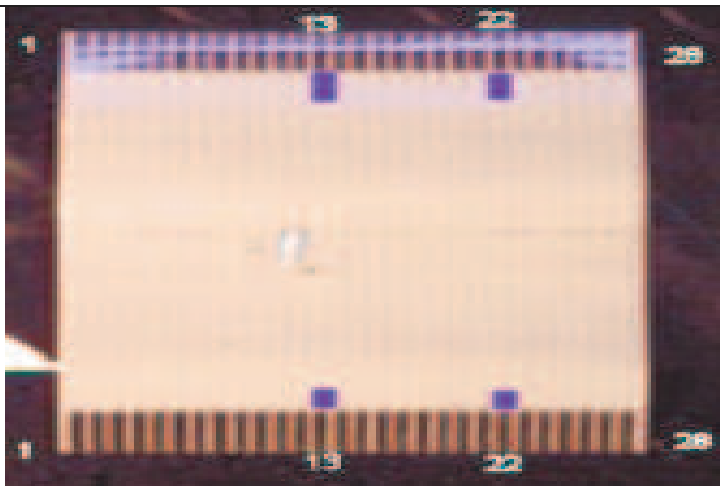
Плата дисплея.

28Pin коннектор:
Pin6. Video-In
Pin22. CLKC



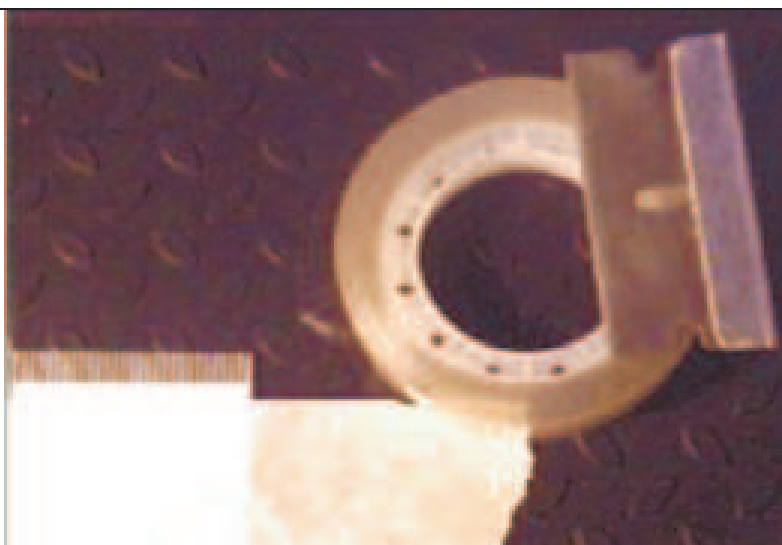
Плата дисплея.

Припаиваем к pin 22
первый провод сигнала
CLKC.

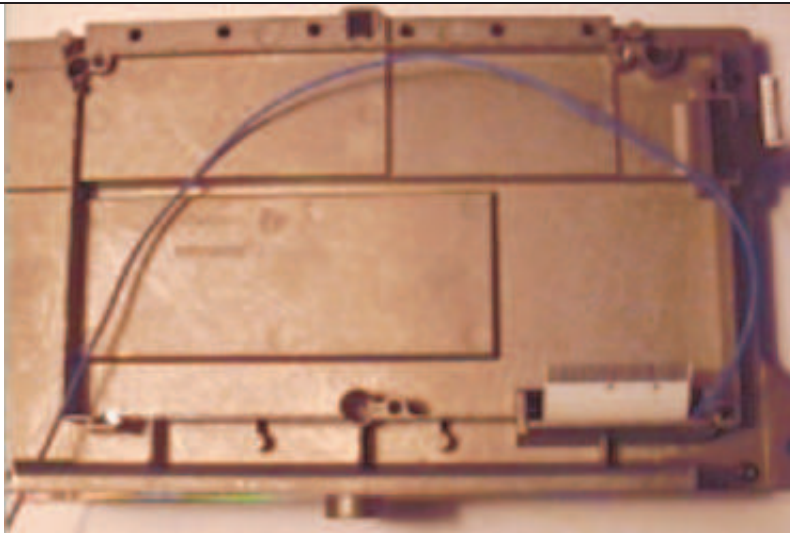


Плоский кабель.

Pin13. RT3 внешний
видео вход AUX.
Pin22. сигнал CLKC.

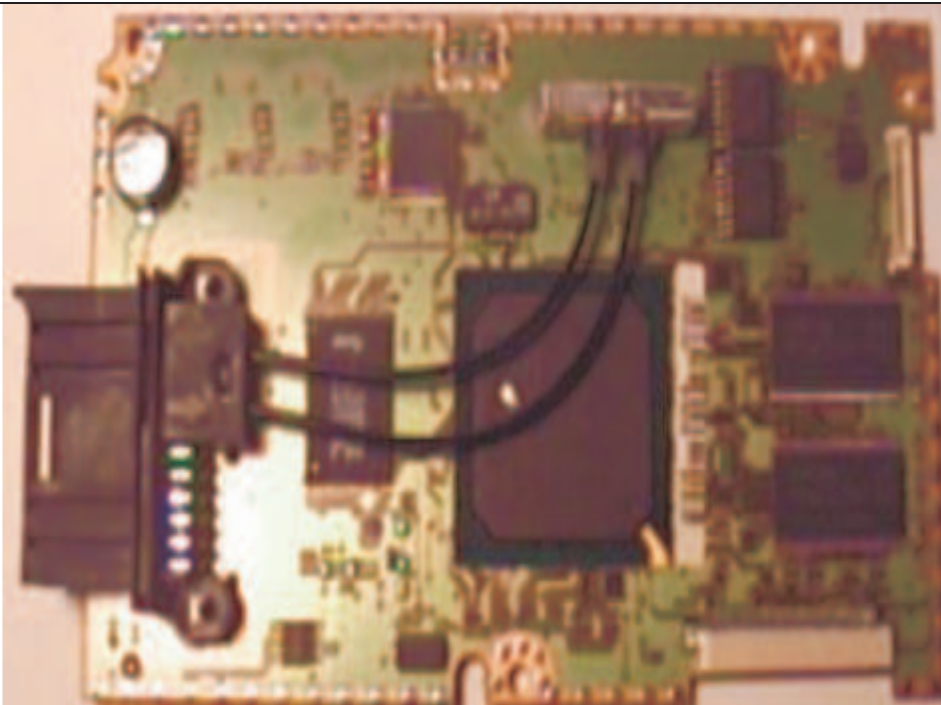


Вы можете исключить
обе линии (13 и 22)
постоянно, удалив
контакты (разрезав).
Лучший решение
состоит в том, чтобы
изолировать контакты
клеящей лентой, 2
слоями, при
необходимости
плоский кабель фольги
будет все еще
соответствовать
стандарту в
соединителе.
Проверьте омметром
сопротивление
(бесконечность).
Смонтируйте плоский
кабель на Philips плату.



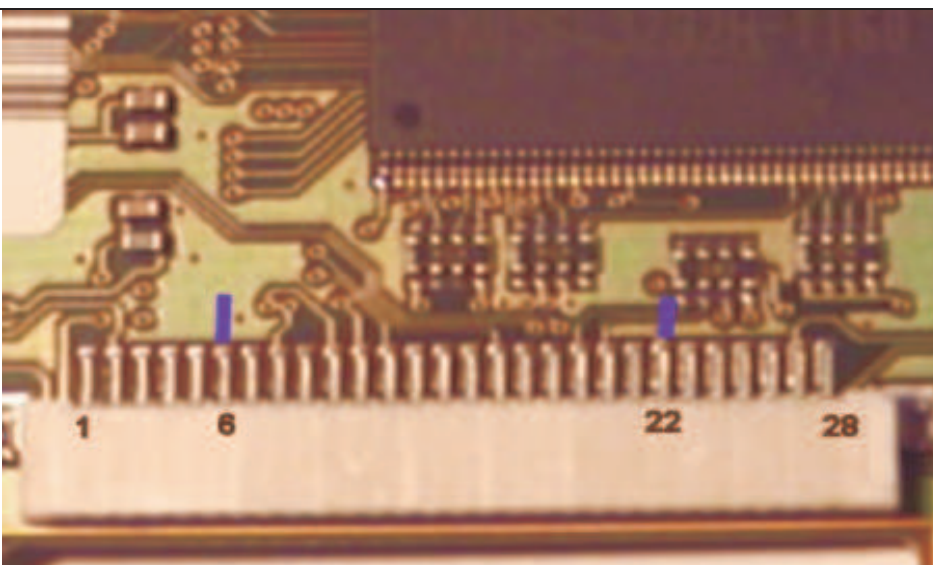
Средняя крышка.

**Смонтируйте на место
алюминиевый экран.
Соберите среднюю
часть, следя при этом,
чтобы не зажимать
смонтированный
первый провод сигнала
CLKC.**



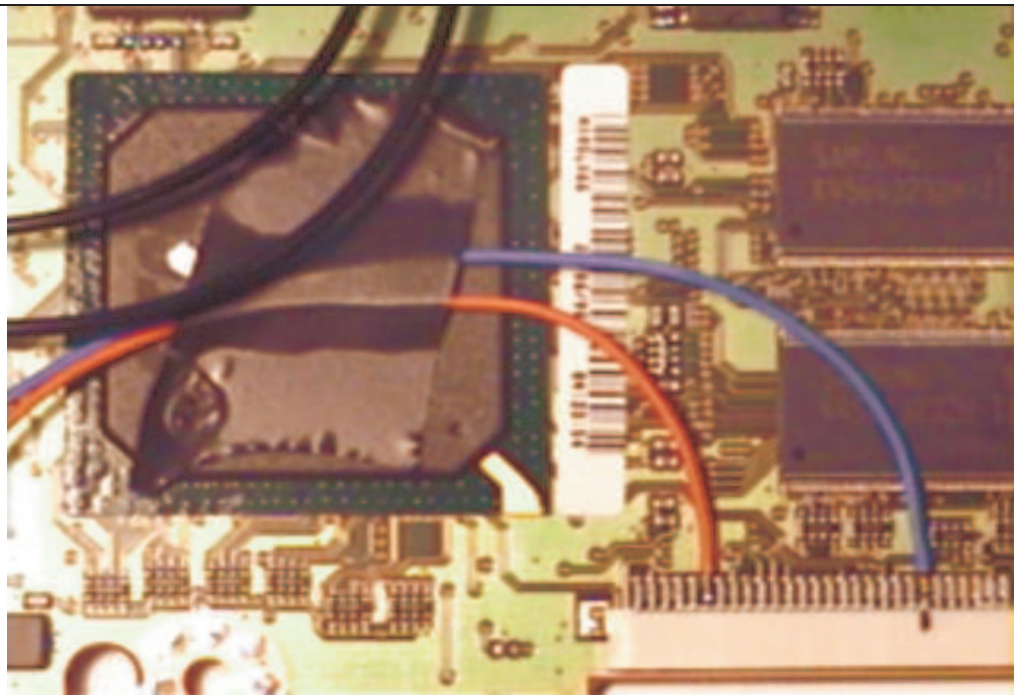
Magneti marelli плата.

Вид до монтажа.



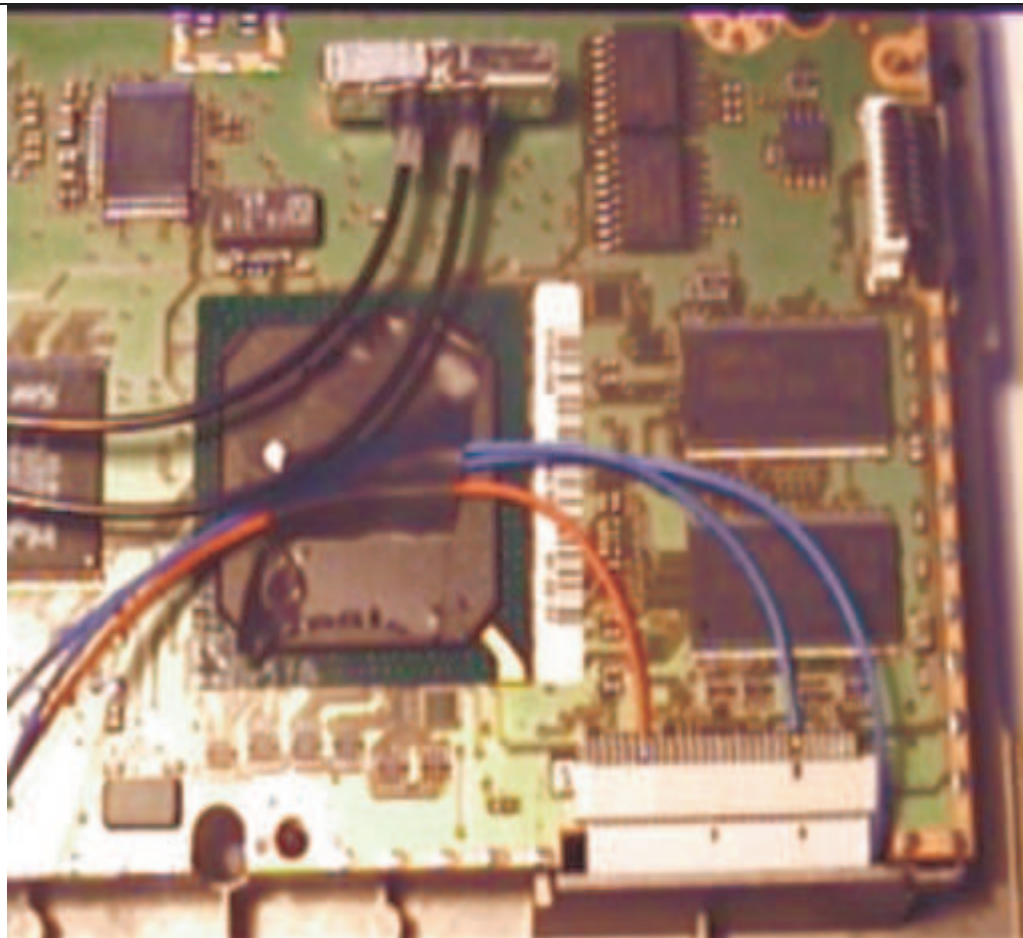
Magneti marelli плата.

**28Pin коннектор:
Pin6. Video-In
Pin22. CLKC**



Magneti marelli плата.

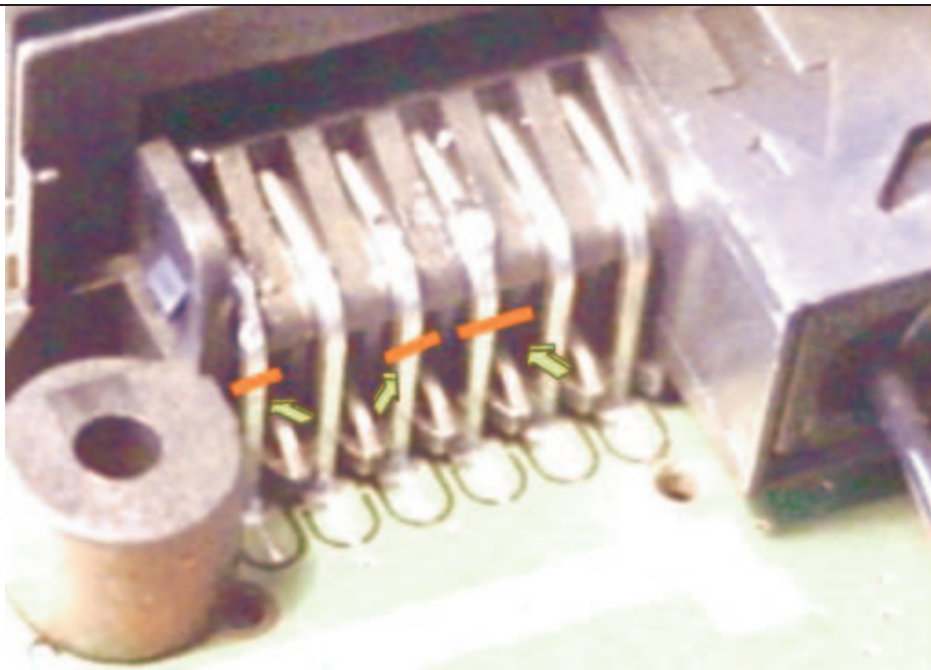
Припаяйте провод на pin22 для второго провода сигнала CLKС. Припаяйте провод на pin6 для видео сигнала/



Magneti marelli плата.

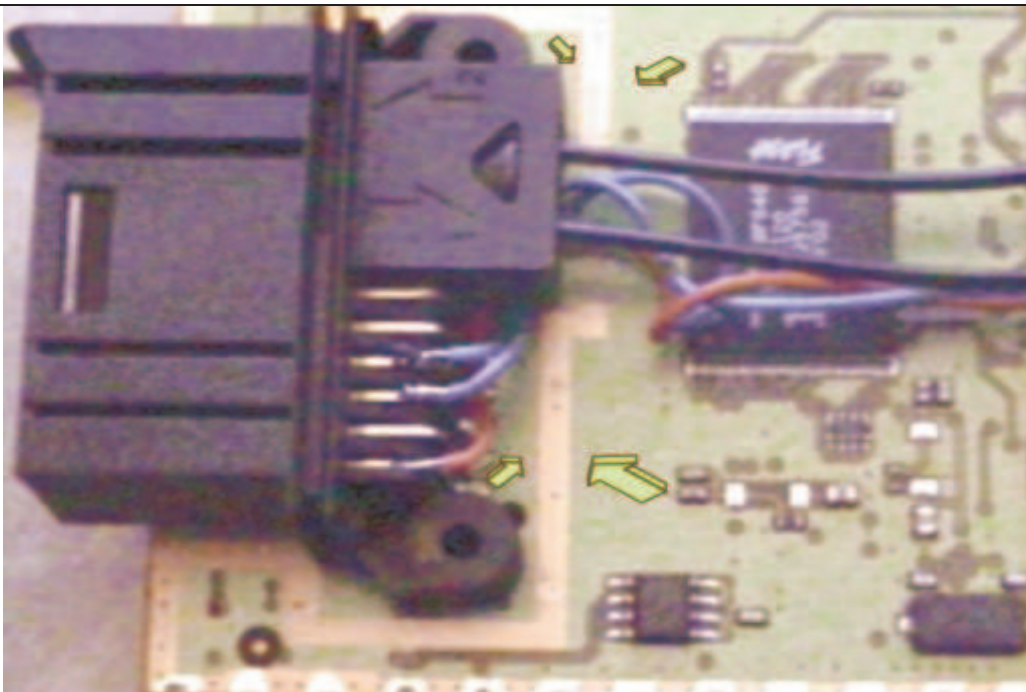
Соберите плату на средней крышке. Закрепите и заизолируйте смонтированные проводники. Омметром проверить сопротивление между проводами CLKС (бесконечность).

Вариант 1. Ремонт черного соединителя



Magneti marelli плата.

**Разрезать
металлические линии
pin 3,4 и 6 ниже изгиба
(черного соединителя).
Припаять два провода
CLKC на pin 3 и 4
(провод синего цвета).
Припаять видео сигнал
на pin 6 (красный
провод).**



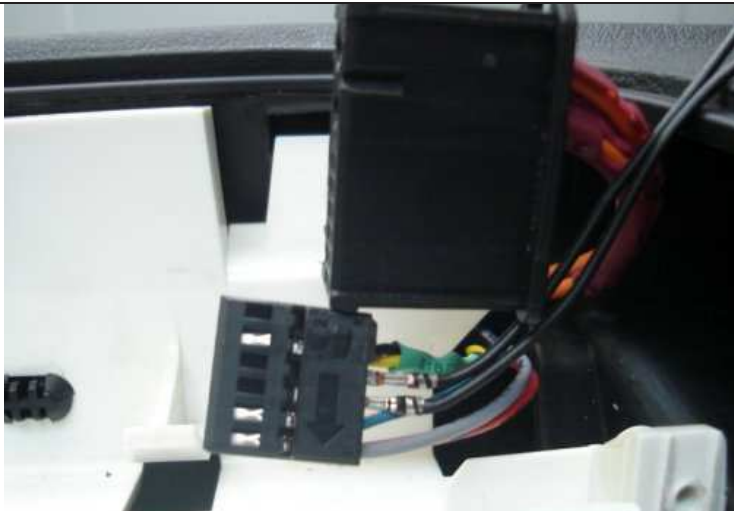
Magneti marelli плата.

**Соединитель после
монтажа.
Удостоверьтесь, что
провода проложены
под соединителем
оптоволоконна, а не по
плате.**



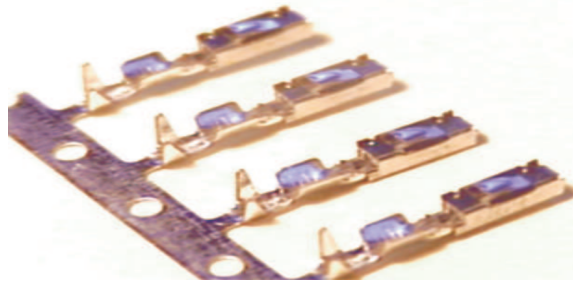
**Соединитель монитора
в автомобиле.**

**Замените видео линию
от pin11, чтобы
прикрепить к pin6.**



**Соединитель монитора
в автомобиле.**

Смонтируйте провод на переключатель.
(0.5mm) на pin 3 и 4
например с помощью
6542 WY.



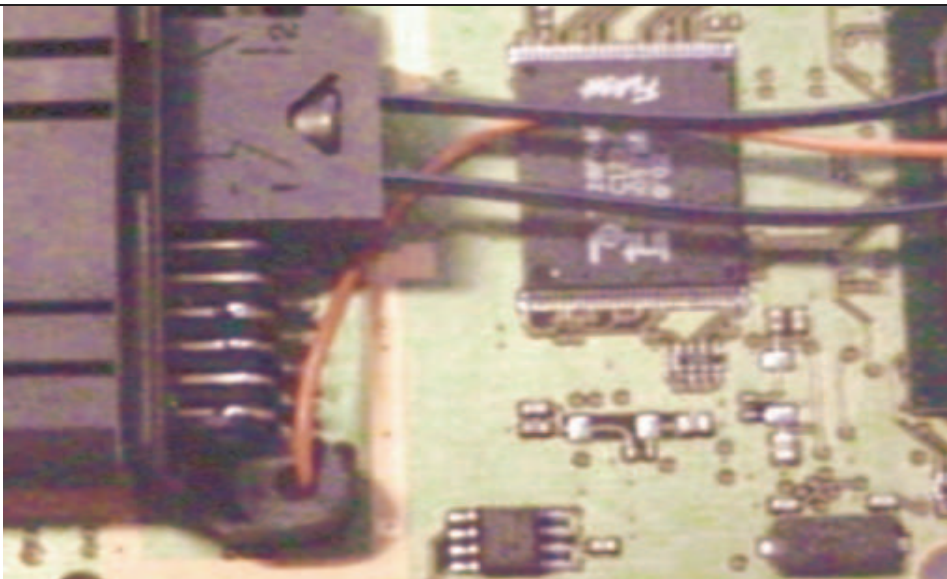
6542WY

Вариант 2. Без перемонтажа черного соединителя.



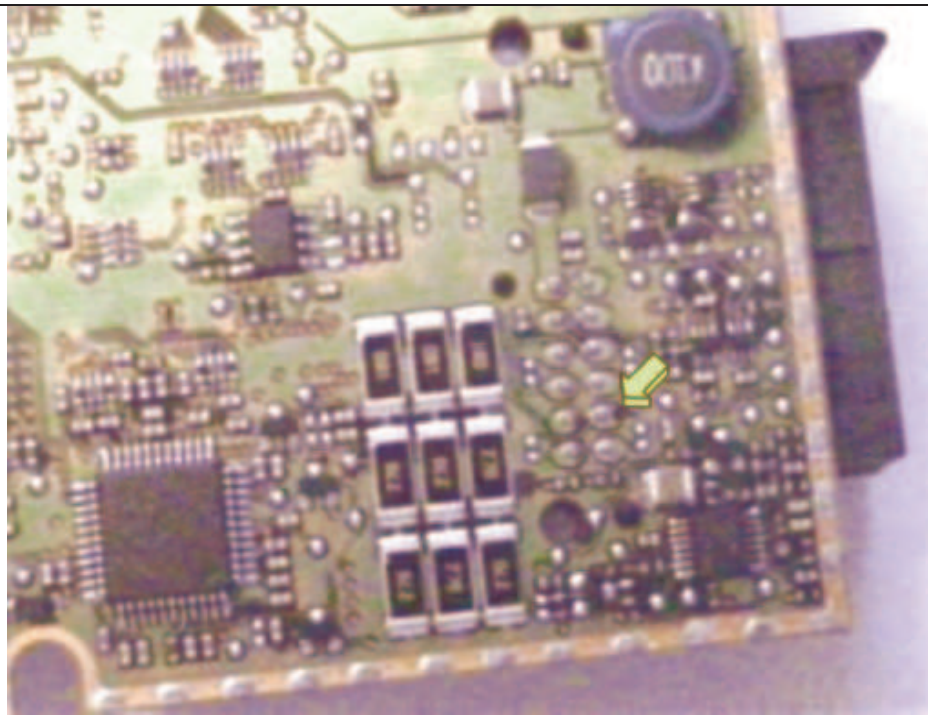
Задняя крышка.

Выведите два провода
CLKC в отверстия
вентиляции задней
крышки и сделайте
здесь соединитель для
переключателя.



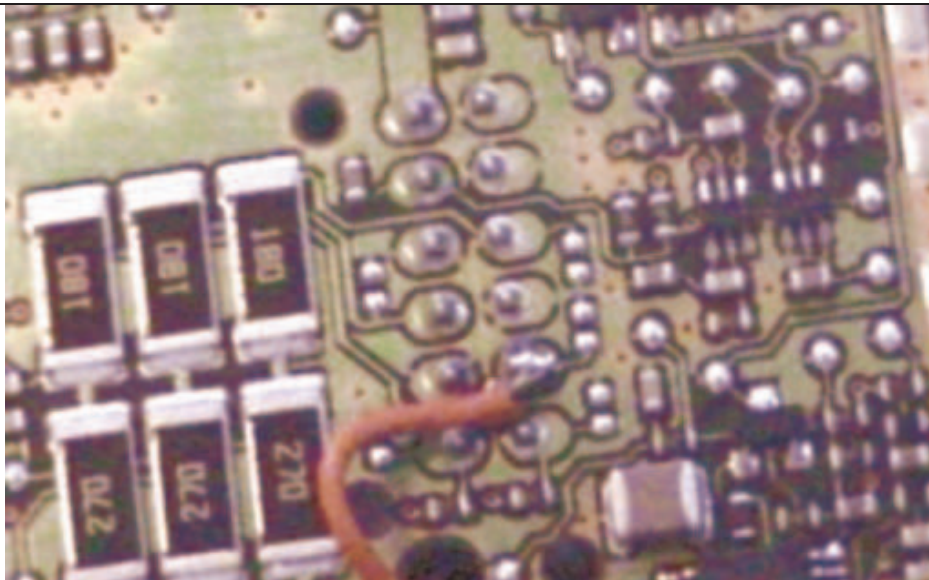
Magneti marelli плата.

Введите видео провод
(красный) через
отверстие в черном
соединителе к
обратной стороне
платы.
Удостоверьтесь, что
провод проложен под
оптоволоком,
а не по медным
проводникам.



Magneti marelli плата.
(обратная сторона)

Проложить новый видео провода (красного цвета) на оригинальную клемму соединителя (pin11 соединителя монитора в автомобиле).



Magneti marelli плата.
(обратная сторона)

Припаяйте видео провод (красного цвета) с контактом, отмеченным желтой стрелкой.