

автомобиль : JUMPY III		номер VIN: VF7XS9NHCGZ026212 / OPR : 14427	
область	Общие сведения (характеристики)	функция	назначение предохранителей PSF1
составные части			
G9PSF101		НАЗНАЧЕНИЕ ПРЕДОХРАНИТЕЛЕЙ PSF1	

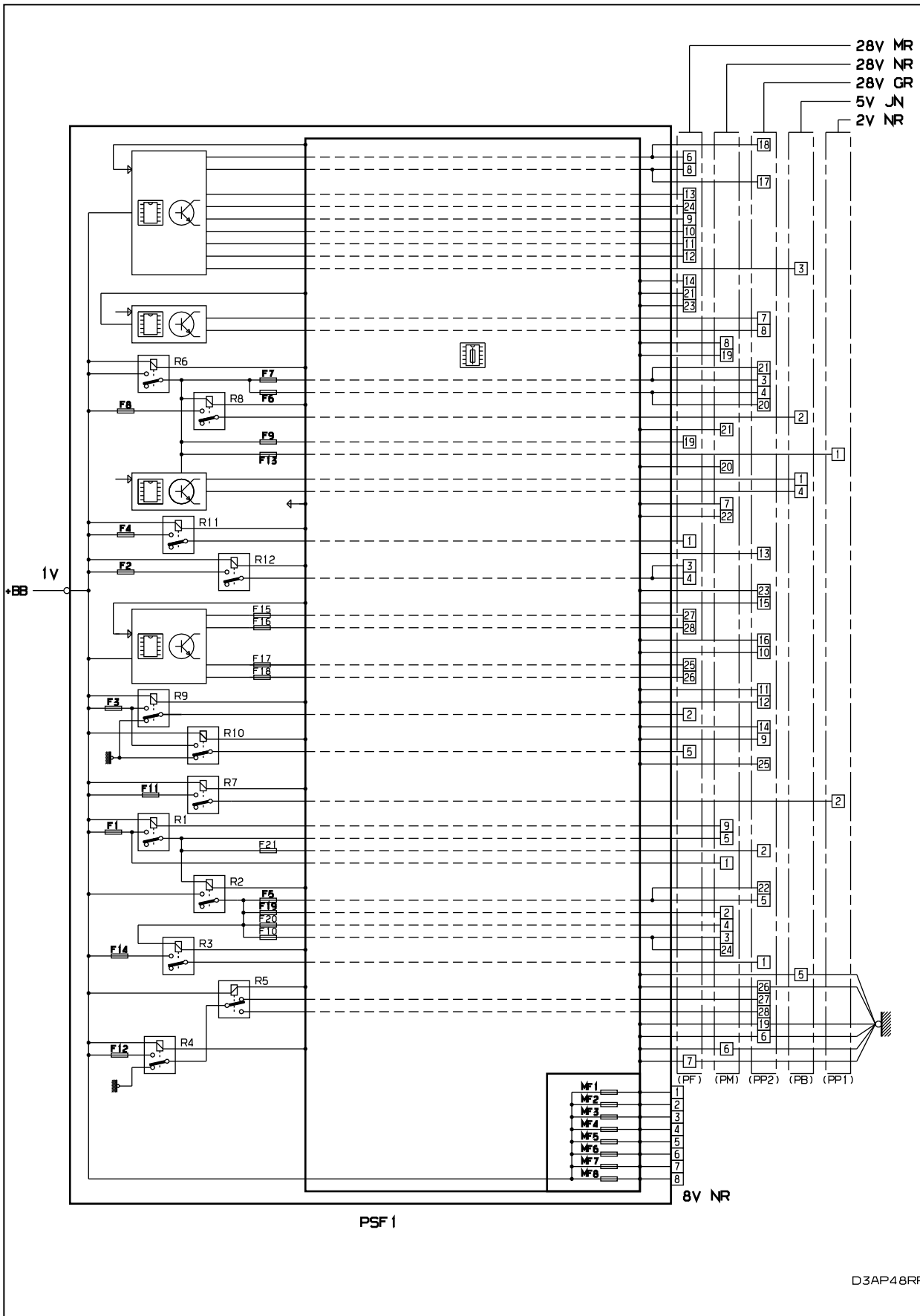
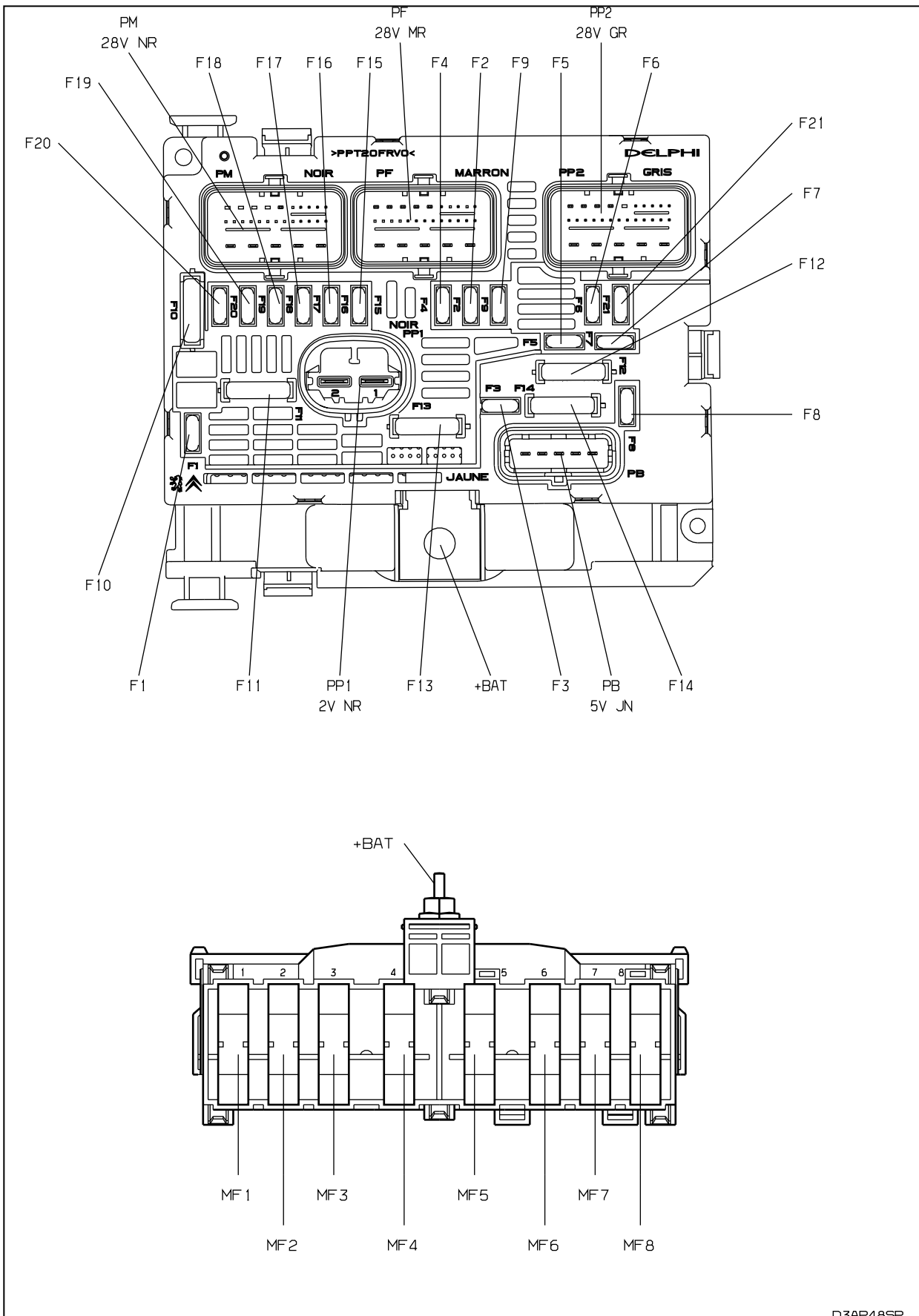


Рис. d3ap48rp



D3AP48SP

Рис. d3ap48sp

назначение предохранителей PSF1

предохранитель	A	питание	назначение
F1	20A	-	компьютер управления двигателем
F2	15A	-	звуковая сигнализация
F3	10A	-	насос переднего/заднего стеклоомывателя
F4	20A	-	насос омывателя фар
F5	15A	-	Компьютер управления двигателем - Подогреватель дизтоплива - Насос добавления присадки - Топливный насос
F6	10A	-	Расходомер воздуха - Реле питания электроventильатора на большой скорости - Двойной контактор тормозной системы - Узел электронасоса рулевого усилителя - Выключатель импульсного включения - Реле включения привода блокировки рычага переключения передач
F7	10A	-	Компьютер динамической стабилизации (ESP) - Компьютер антиблокировки колес (ABS)
F8	20A	-	включение соленоида стартера
F9	10A	-	Основной контактор педали тормоза
F10	30A	-	Электромагнитный клапан регулирования давления турбокомпрессора - Компьютер управления двигателем - Датчик наличия воды в топливе (обезвоживатель топлива) - Электромагнитный клапан подогрева наддува
F11	40A	-	Узел отопителя кондиционера - Узел левого дополнительного вентилятора - Узел правого дополнительного вентилятора
F12	30A	-	стеклоочиститель ветрового стекла
F13	40A	-	после замка зажигания (выход блока BSI)
F14	30A	-	свободный
F15	10A	-	Правая фара
F16	10A	-	левая фара
F17	15A	-	левая фара
F18	15A	-	Правая фара
F19	15A	-	Компьютер управления двигателем - Электромагнитный клапан заслонки EGR - Сопротивление подогрева рециркуляции паров масла - Расходомер воздуха - Подогреватель дизтоплива
F20	10A	-	Компьютер управления двигателем - электромагнитный клапан регулирования давления турбокомпрессора - датчик наличия воды в топливе (обезвоживатель топлива) - насос системы впрыска дизтоплива
F21	5A	-	Реле питания левого вентилятора - Реле полседовательного питания левого и правого вентиляторов - Реле питания электроventильатора на высокой скорости
MF1	-	-	свободный
MF2	40A	-	Компьютер динамической стабилизации (ESP) - Компьютер антиблокировки колес (ABS)
MF3	30A	-	Компьютер динамической стабилизации (ESP) - Компьютер антиблокировки колес (ABS)
MF4	60A	-	интеллектуальный коммутационный блок
MF5	70A	-	интеллектуальный коммутационный блок
MF6	20A	-	Дополнительный обогреватель / автономный
MF7	20A	-	компьютер АКП
MF8	30A	-	реле вентилятора

собственность PSA Peugeot Citroen

15/11/2020