

КАТЕГОРИИ

[Марочные автосканеры](#)
[Мультимарочные сканеры](#)
[Для ИММО, ключей](#)
[Для одометров](#)
[Для чип-тюнинга \(DPF,FAP,EGR\) ▾](#)
[Программаторы](#)
[Оборудование Launch \(оригинальное\)](#)
[Толщинометры ЛКП](#)
[Обманки и Эмуляторы](#)
[Комплекты дооснащения Apple CarPlay и Android Auto](#)
[Осциллографы и мотор-тестеры](#)
[Переходники и разъемы](#)
[Программное обеспечение](#)

АКЦИИ



OBDELEVEN NEXT GENERATION STARTER PACK – НАЧАЛЬНЫЙ УРОВЕНЬ

Нет в наличии



OBDELEVEN NEXT GENERATION ULTIMATE – МАКСИМАЛЬНАЯ ВЕРСИЯ

Нет в наличии



CGDI PROG ДЛЯ АВТОМОБИЛЕЙ BMW

Нет в наличии

Инструкция по установке приложения Carly for BMW для

DIAGBOX 8.55 (2019 ГОД) – ИНСТРУКЦИЯ ПО УСТАНОВКЕ НА WINDOWS 7 И 10

12.05.2020

Инструкция по установке DiagBox 8.55 2019 года Вам будет интересна если Вы занимаетесь ремонтом Пежо или владеете сканером Lexia 3.

Lexia 3 купить возможно в нашем интернет-магазине перейдя по [ССЫЛКЕ](#)

Комплекс DiagBox 8.55 включает в себя программы Lexia 3 и Peugeot Planet 2000. С данными программами Вы сможете ремонтировать ПЕЖО и Citroen, так же стирать ошибки, адаптировать и кодировать ЭБУ в автомобилях, выпускаемых в плоть до настоящего времени.

Возможна установка DiagBox на Windows 7 как минимум 32-х разрядную, а так можно установить Diagbox 8.55 на Windows 10. В нашем случае инсталляции происходят на Windrws 7 x86.

Скачать DiagBox 8.55 Вы сможете скачать по этой [ССЫЛКЕ](#). Пароль для распаковки данного архива Вы сможете получить только после подписки на одну из наших социальных сетей и написав в ней сообщение с просьбой о пароле (в сообщении укажите для какой программы). Ссылки на наши соц. сети:

- Instagram: xdiag.by - <https://instagram.com/xdiag.by?igshid=tumuxztpoxw>

- VK: Автодиагностика XDIAG.by - <https://vk.com/xdiagby>

- Facebook: Автосканеры - XDiag.by - https://www.facebook.com/XDiag.by/?_rdc=2&_rdr

Важно! Процесс не из легких! Вы должны хотя бы на среднем уровне понимать и знать персональный компьютер. На помощь наших менеджеров Вы можете рассчитывать только в том случае, если приобрели сканер Lexia 3 в нашем интернет-магазине!

И ТАК НАЧНЕМ ДЛИТЕЛЬНЫЙ И СЛОЖНЫЙ ПРОЦЕСС УСТАНОВКИ DIAGBOX НА WINDOWS 7.

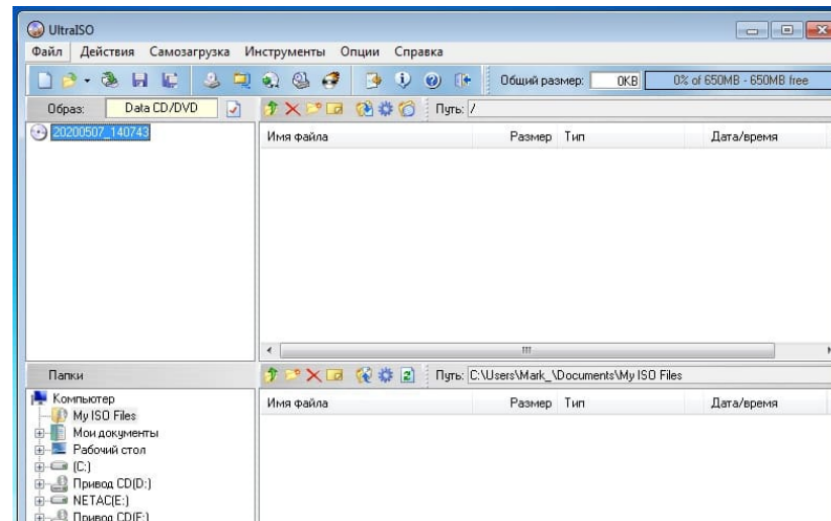
1. Распаковываем папку Diagbox 8.55 с помощью WinRAR или 7-Zip (скачать данные программы и посмотреть, как они работают Вы сможете в сети интернет). В данной инструкции по установке Diagbox на Windows 7 мы не будем останавливаться на базовых навыках пользования персональным компьютером.

2. Переходим в распакованную папку Diagbox 8.55 и находим папку UltraISO Premium Edition v9.7.0.3476 Retail RePack by VIPol Eng_Rus (DC 12.08.2017). Далее запускаем ярлык uiso97pes-en-ru(12.08.17) и устанавливаем программу.

Установка простая. Жмите кнопку «Далее», со всем соглашайтесь и все подтверждаете.

3. После установки программы UltraISO она автоматически откроется.

4. В открытой программе нажимаем кнопку «Файл».



сканера BMW INPA
27.05.2020

DiagBox 8.55 (2019 год) –
инструкция по установке на
Windows 7 и 10
12.05.2020

инструкция по установке Scan
Clip 195 версии
06.05.2020

Исправление ошибок при
установке Rheingold (ISTA D и
ISTA P) для сканера BMW INPA
05.04.2020

Вторая часть инструкции по
установке Rheingold, в части
установки ISTA P
05.04.2020

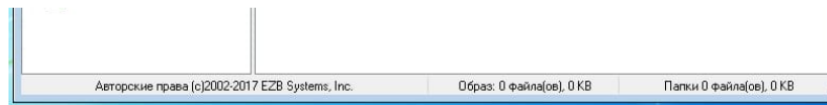
Инструкция по установке
Rheingold (ISTA D версия
4.20.31) для сканеров BMB
(BMW INPA K Dcan)
03.04.2020

Инструкция по установке Inpa
BMW версии 5.0.6
27.03.2020

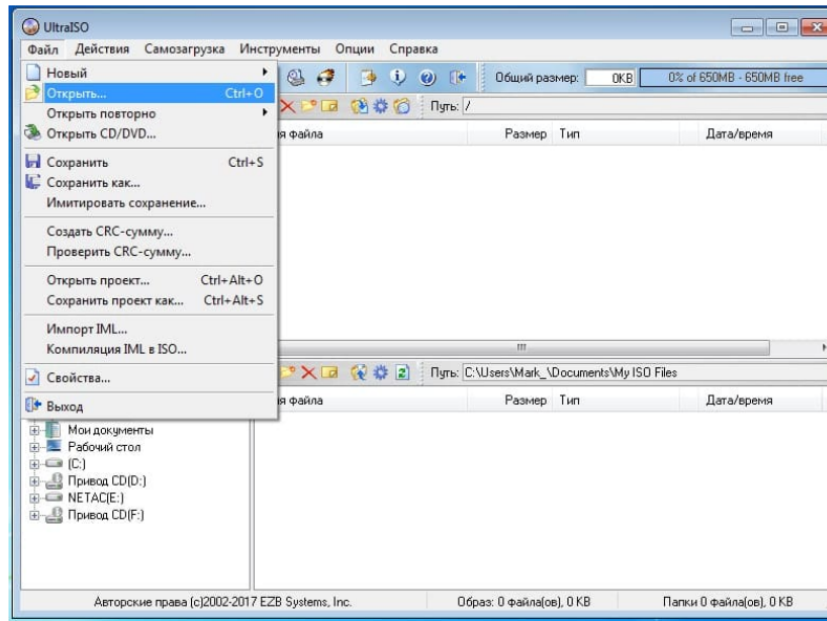
Как отличить Launch Easydiag
3.0 и Launch GOLO 3.0 от
подделки Launch Easydiag 3.0
17.01.2020

Отличие Launch Easydiag 3.0 от
Launch GOLO 3.0
10.09.2019

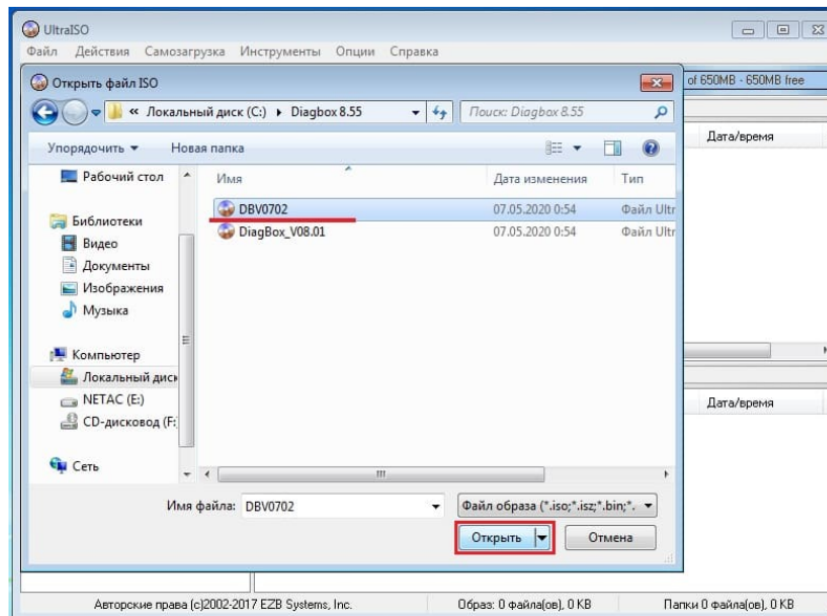
Осторожно! Подделка Launch
Easydiag 3.0 и Launch GOLO 3.0
03.09.2019



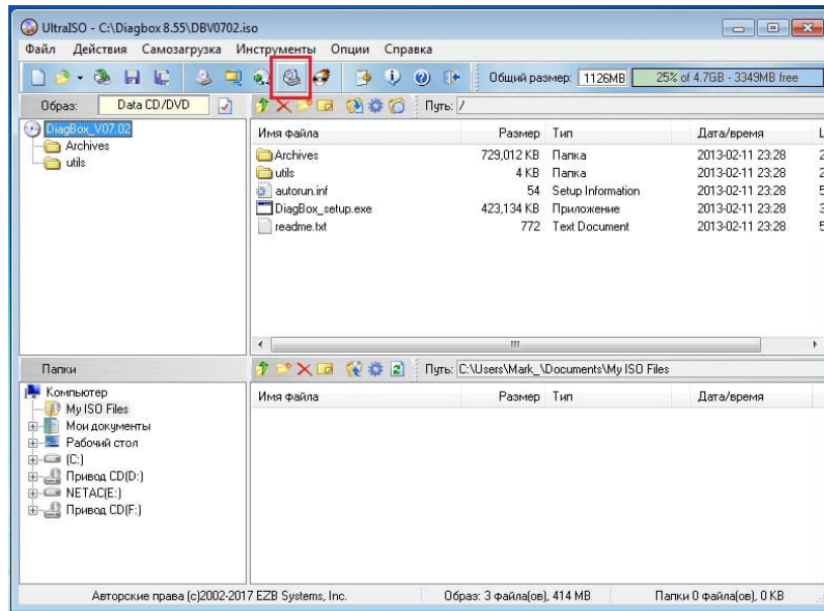
5. Далее из выпадающего списка нажимаем «Открыть...».



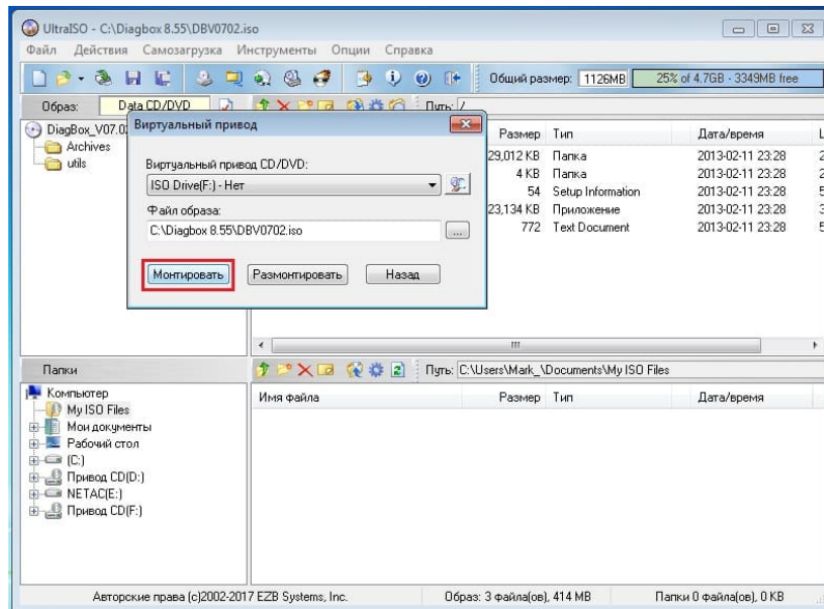
6. В новом окне указываем путь к файлу под названием DBV0702, левой кнопкой мыши кликаем на него и нажимаем кнопку «Открыть».



7. В окне UltraISO жмем кнопку «Монтировать в виртуальный привод». Смотрите рисунок ниже.

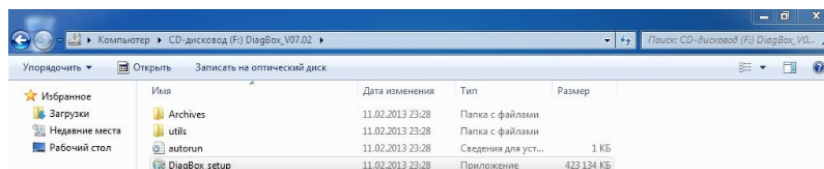


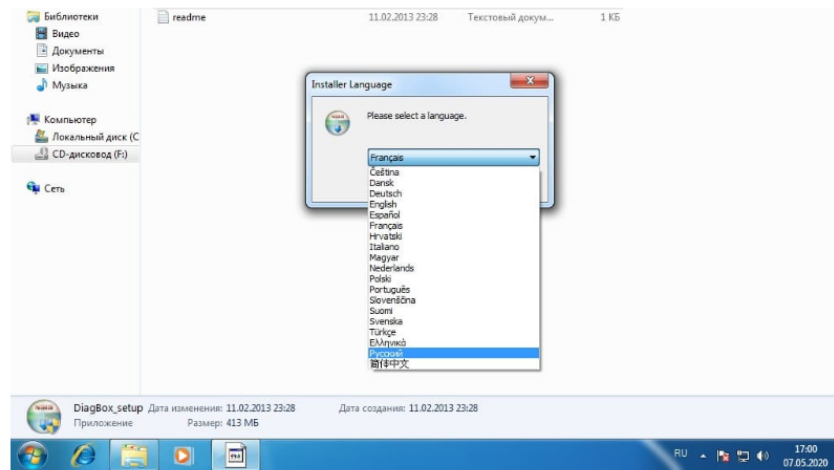
8. И далее кнопку «Монтировать». Так мы смонтировали образ для установки программы Diagbox 7.01 (установка Lexia 3 и Peugeot Planet 2000).



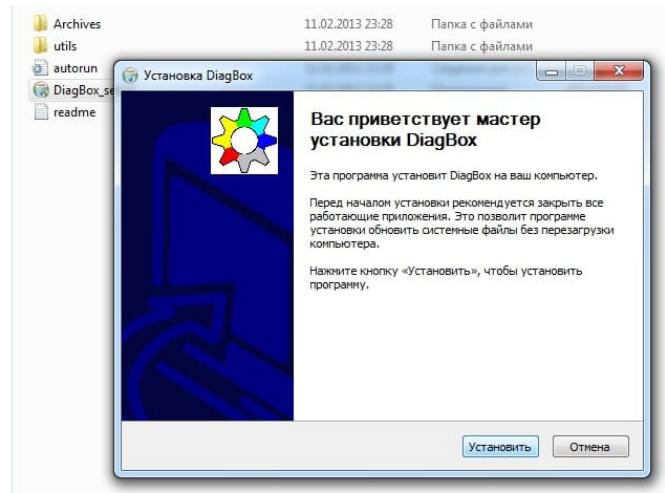
9. В проводнике появиться дополнительный диск и там находим ярлык DiagBox_setup. Запускаем его.

10. В окне выбираем язык. И жмем кнопку «ОК».

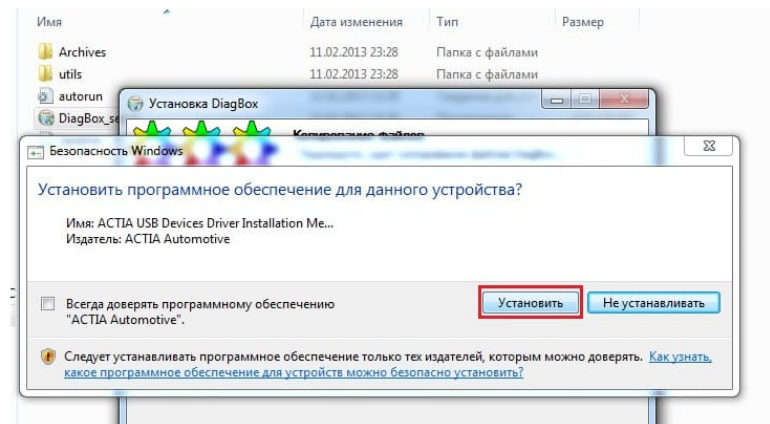


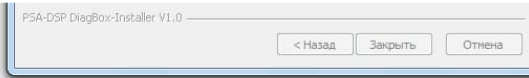


11. Далее ждем кнопку «Установить». И ждем завершения установки DiagBox 8.

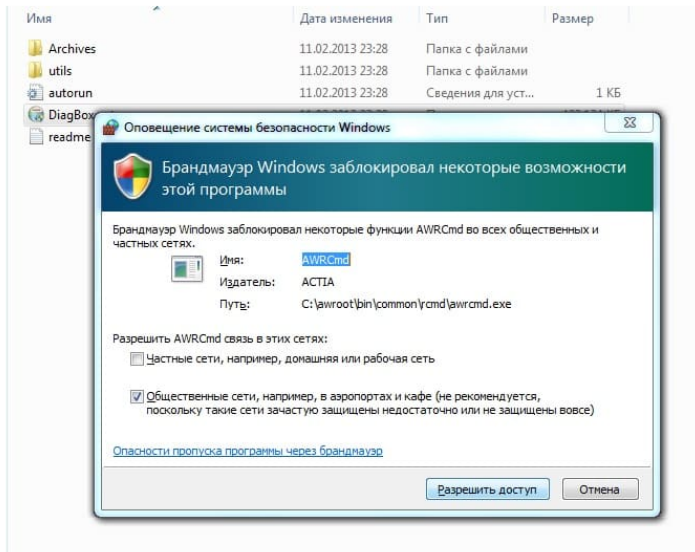


12. Несколько раз появится окно «Безопасность Windows». Нажимайте кнопку «Установить» каждый раз. И далее ждем завершения установки DiagBox.

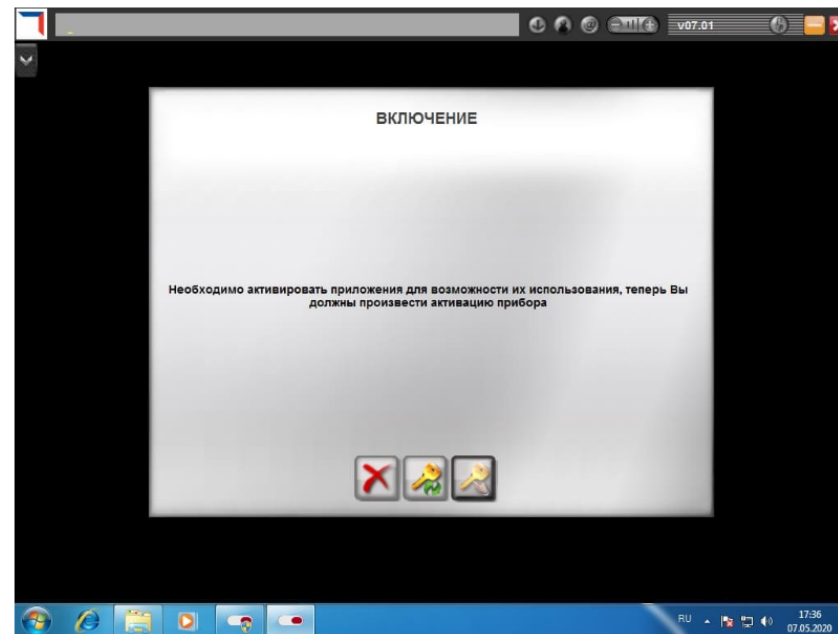




13. Во всех окнах «Оповещение системы безопасности Windows» жмем кнопку «Разрешить доступ».

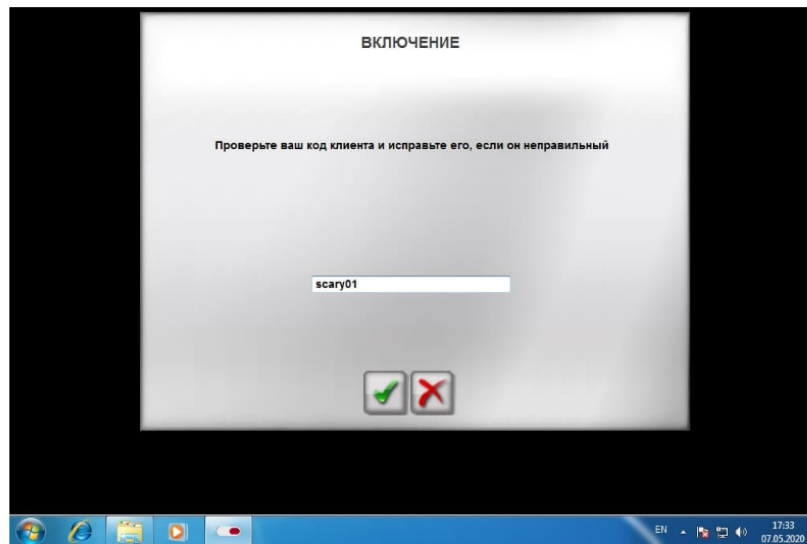


14. Установка DiagBox 7.01 завершится и появится окно под названием «ВКЛЮЧЕНИЕ». Жмем на кнопку с изображением руки с указательным пальцем и ключом. Внизу самая крайняя правая кнопка.



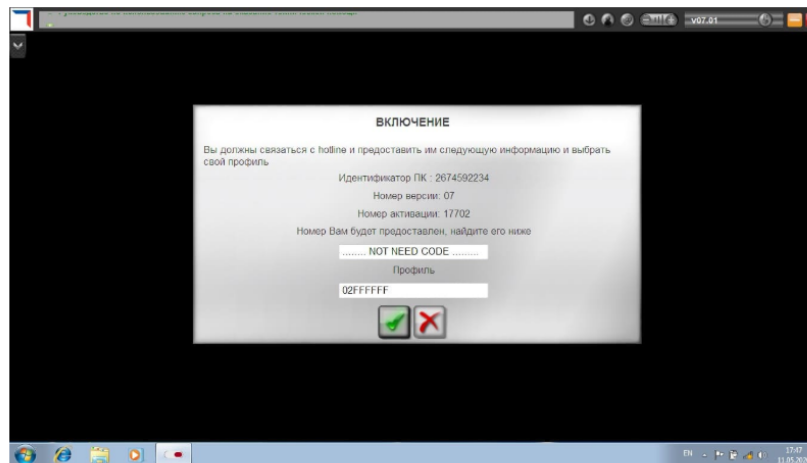
15. Далее стираем в окне XX и вписываем туда код `scary01`. И нажимаем кнопку с зеленой птичкой.



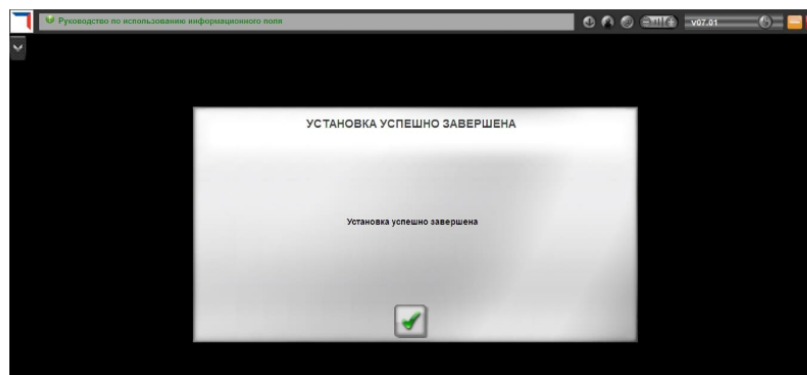


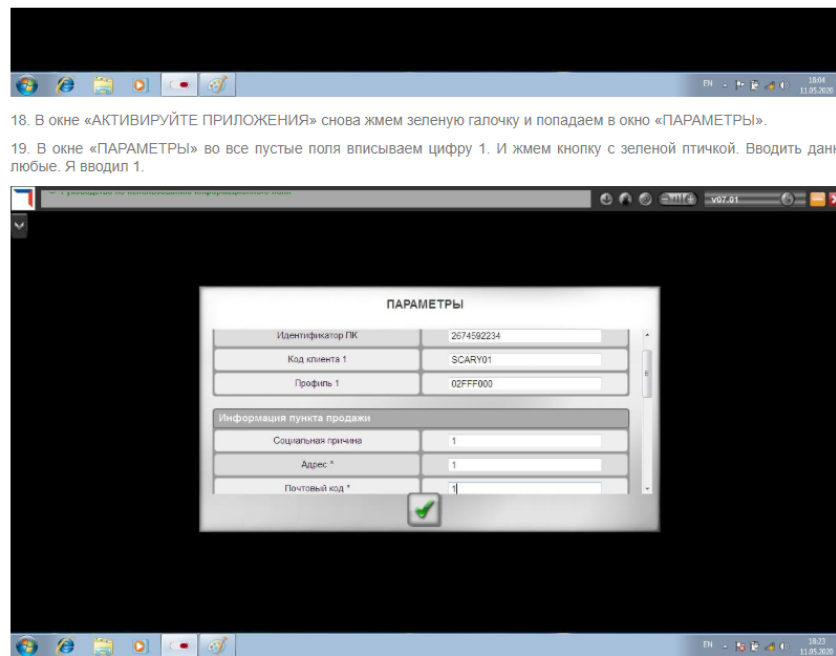
Очень часто после активации появляется окно с ошибкой «Ошибка активации (ошибка 0)». Что бы ее устранить требуется обновить или установить драйвера сетевой карты. И еще один метод — это отключить Wi-Fi и подключиться по LAN-кабелю к роутеру.

16. После ввода кода ничего не меняем и жмем зеленую птичку. Начнётся установка и довольна долгая.

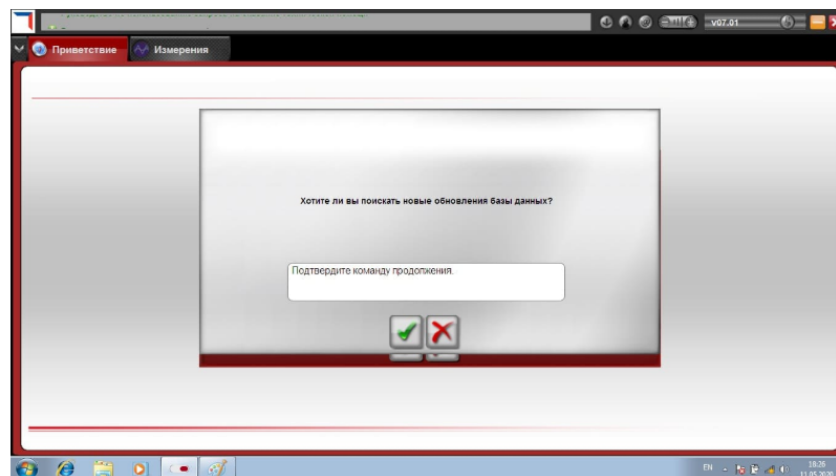


17. После успешной установки жмем зеленую галочку.



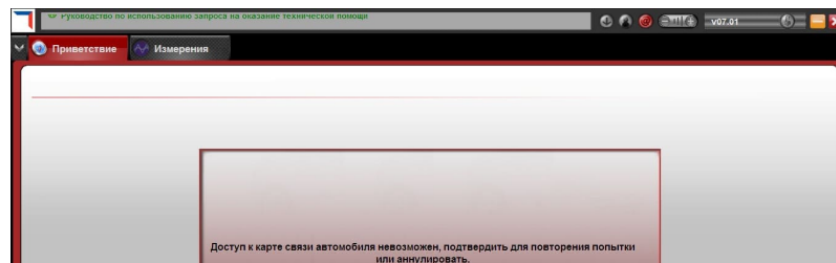


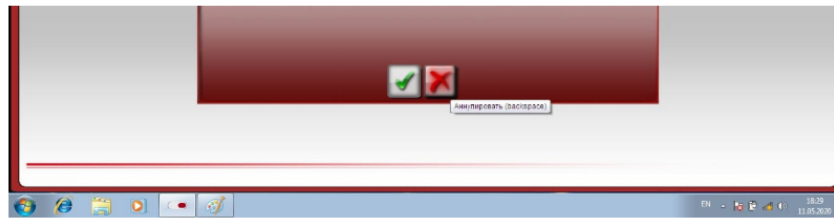
20. Важно! Отказываемся от поиска обновлений нажимая на кнопку с красным крестом.



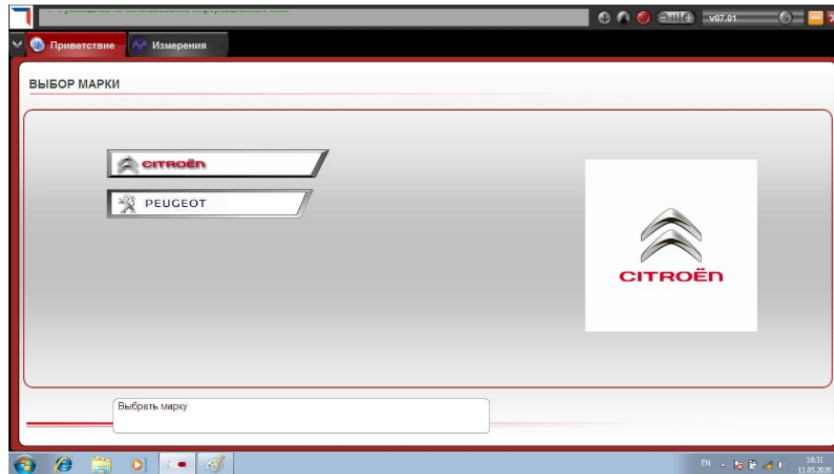
21. Возможно у Вас появятся окна «Оповещение системы безопасности Windows». Во всех окнах жмем кнопку «Разрешить доступ».

22. В окне «Доступ к карте связи автомобиля невозможен, подтвердить для повторения попытки или аннулировать.» жмем кнопку с красным крестом.



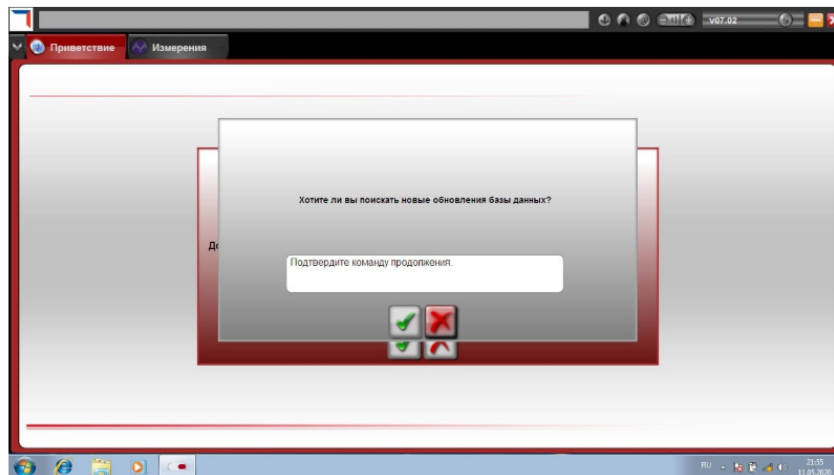


23. Автоматически откроется программа DiagBox v07.01 и сразу же закрываем ее.



24. С рабочего стола запускаем Diagbox 7.01 и ждем пока программное обеспечение не обновиться до DiagBox 7.02.

25. После обновления отказываемся от всяких обновлений нажимая на кнопку с красным крестом.



Версия DiagBox 7.02 установлена! Перейдем к обновлениям до свежих версий.

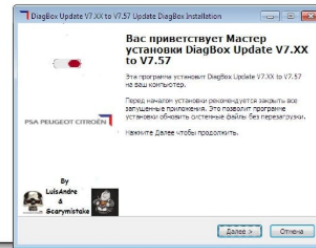
26. Копируем файл под названием APPDIAG.SYS, расположенный по адресу Локальный диск(C:)\AWRoot\bin\fi, в любое удобное для Вас место. В моем случае это место Рабочий стол. Копируем с полной заменой. Это делаем для того, чтобы если что-то пойдет не так Вы, сможете вернуть этот файл восстановить работоспособность программного обеспечения.

27. Из скачанной папки DiagBox 8.55 запускаем ярлык обновлений под название DiagBox Update V7.XX to V7.57.

28. Далее выбираем язык установки и жмем кнопки «ОК».

29. В новом окне жмем кнопку «Далее».

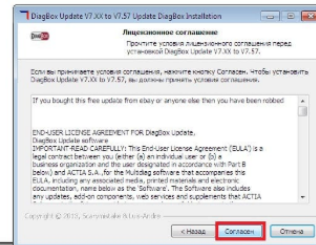
DiagBox Update V7.XX to V7.57



Copyright © 2014, Scansmate & Lukhina

30. Далее жмем кнопку «Согласен».

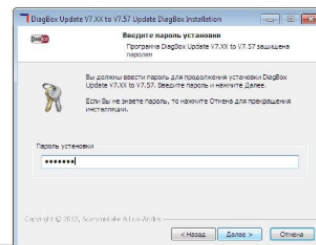
DiagBox Update V7.XX to V7.57



Copyright © 2014, Scansmate & Lukhina

31. Вводим ключ scan01 и жмем «Далее».

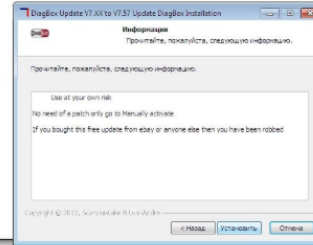
DiagBox Update V7.XX to V7.57



Copyright © 2014, Scansmate & Lukhina

32. Затем жмем кнопку «Установить» и ждем окончания установки.

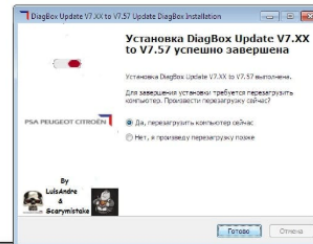
DiagBox Update V7.XX to V7.57



Copyright © 2014, Scarmaster & Lue-Andre

33. После окончания обновления ДиагБокс оповестит Вас о необходимости перезагрузки. Жмем кнопку «Готово».

DiagBox Update V7.XX to V7.57



Copyright © 2014, Scarmaster & Lue-Andre

Версия DiagBox 7.57 Установлена и готова к работе.

34. Обновляемся дальше. Возвращаемся в нашу главную скачанную ранее папку DiagBox 8.55 и запускаем файл vcredist_x86. Установка очень простая. Жмем «Next >». Соглашаемся на условия отмечая птичкой и снова ждем «Next >». В конце нажимаем кнопку «Finish».

35. Перезагружаем Ваш персональный компьютер.

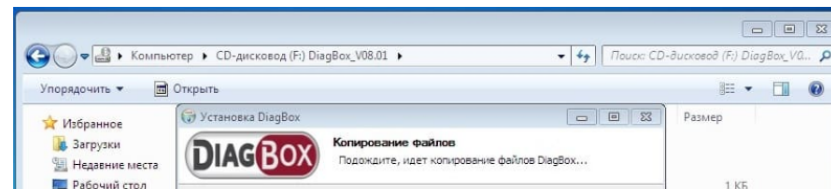
36. Снова копируем файл под названием APPDIAG.SYS, расположенный по адресу Локальный диск(C:)\AWRoot\bin\fl, в любое удобное для Вас место. В моем случае это место Рабочий стол. Копируем с заменой.

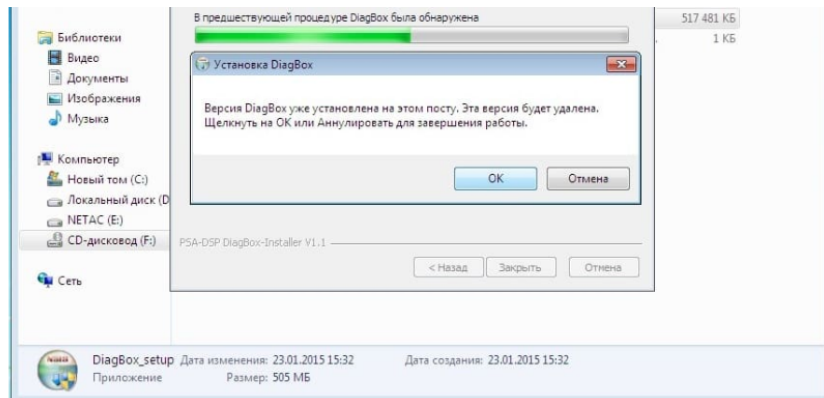
37. Из первоначальной скачанной папки запускаем ярлык Kill_DiagBox_Tasks из одноименной папки. Процесс начнется и закончится автоматически.

38. Переходим в Локальный Диск (C:) и переименовываем папку AWRoot в папку AWRoot7.

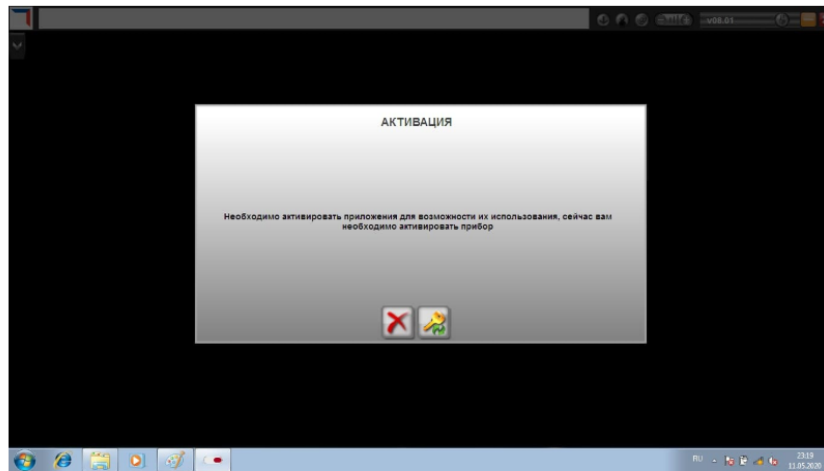
39. С помощью UltraISO монтируем образ под названием DiagBox_V08.01. (повторяем шаги с 4 по 12. Естественно изменяется образ.

40. В момент обновления до версии 8.01 у Вас появится окно, в котором требуется нажать кнопку «ОК». Не смущайтесь что программа удалит версию 7. Установка длиться достаточно долго.

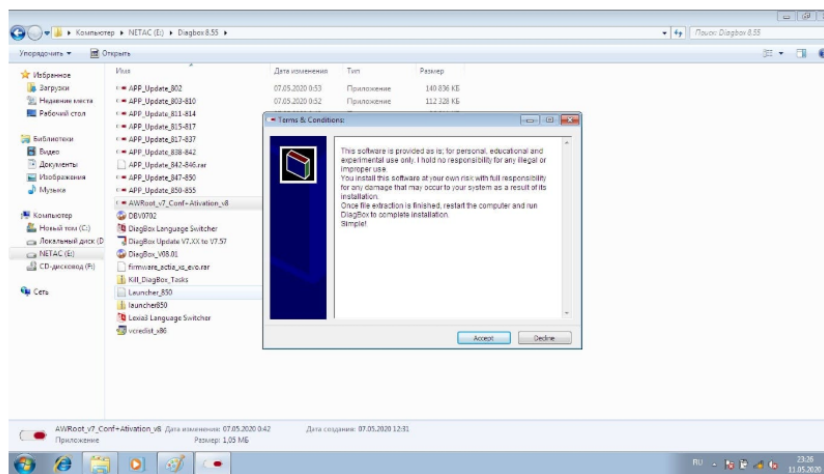




41. При автоматическом запуске программы после установки при появлении окна «АКТИВАЦИЯ» обязательно жмем кнопку с красным крестом. И закрываем программу.



42. Из папки DiagBox 8.55 приложение под названием AWRoot_v7_Conf+Ativation_v8 и жмем кнопку «Accept».

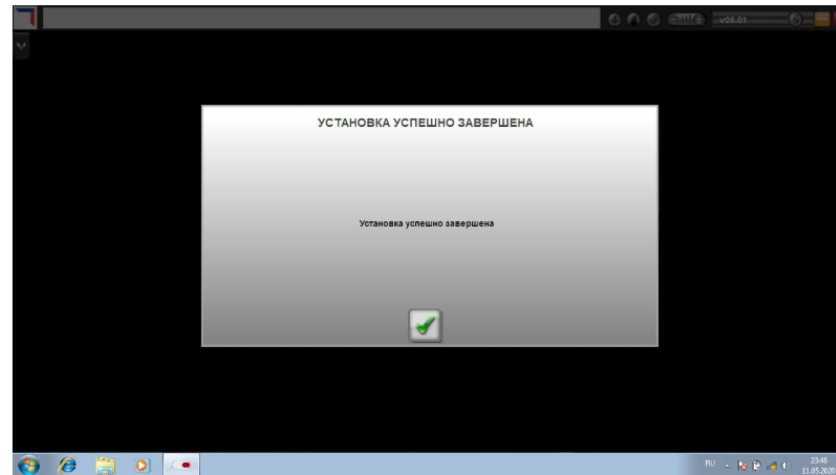


43. Затем кнопку «Install».

В моем случае пошло все не по плану и появилось черное окно, в котором я писал латиницей слово All несколько раз. Вам может повезти и этого не случится.

44. Перезагружаем компьютер и снова запускаем ярлык DiagBox с рабочего стола. Запустится доустановка программ Lexia 3 и Peugeot Planet 2000.

45. По завершению Вас оповестят, что УСТАНОВКА УСПЕШНО ЗАВЕРШЕНА. Жмем кнопку с зеленой птичкой.



46. Появится сообщение «Выполнить поиск новых обновлений?» в этот раз и в дальнейшем отказываемся, нажав кнопку с красным крестиком.

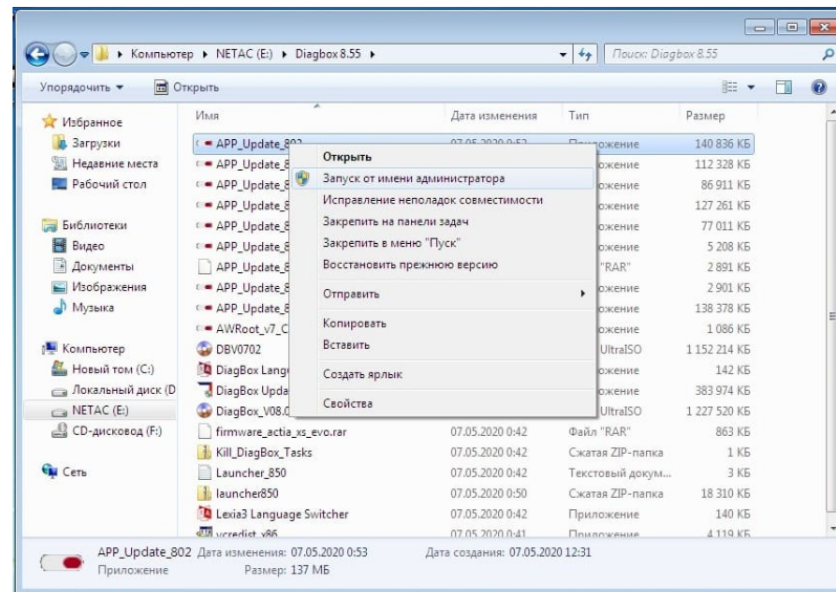
ГОТОВО! Установлена версия 8.01 DiagBox.

47. В папке DiagBox 8.55 содержится несколько файлов с обновлениями от одной версии к другой. Начинаем с установки APP_Update_802.

ОЧЕНЬ ВАЖНО! Перед каждым обновлением выполняем 26-ой пункт!!!

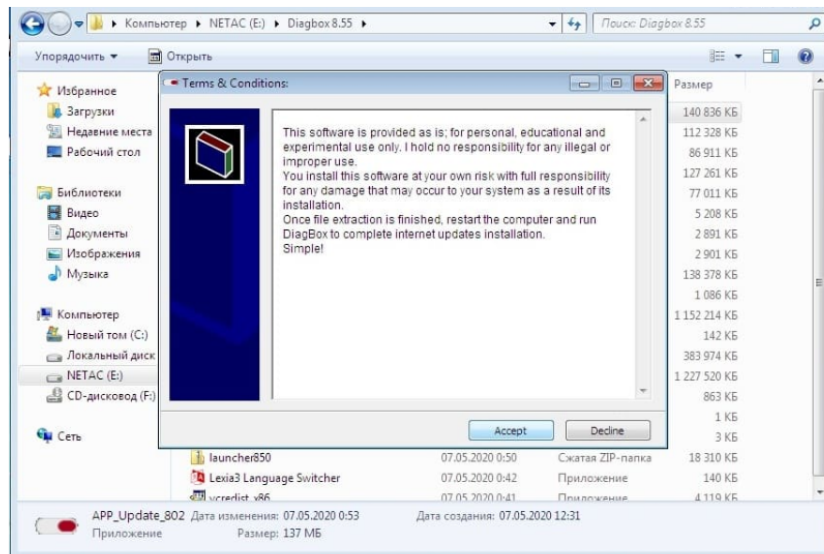
48. Переходим в Локальный диск C, открываем папку AWRroot, далее папку bin, затем папку fi и находим файл Version. Открываем данный файл и ставим «.» во второй строке. Обязательно проверьте стоят ли данные символы перед запуском программы DiagBox. На момент последующей установки обновлений удаляйте «.», а при запуске программы возвращайте данный символ.

49. Запускаем файл APP_Update_802 от имени администратора (правой кнопкой мыши нажимаем один раз и выбираем пункт «Запуск от имени администратора»).



50. В новом окне нажимаем кнопку «Ассерп».





51. Вводим пароль Simple.

Рекомендую после каждой успешной установки обновлений выполнять перезагрузку компьютера.

Замечание! После установки версии 8.17 переходим к установке обновлений до версии 8.37. и вот после установки обновления DiagBox 8.37 и запуска ПО у меня все равно отображалось, что версия стоит 8.17. Поэтому на это я закрыл глаза и установил все до конца. По итогу все-таки версия в ПО встала 8.55. Точнее после правки в файле Version версия в верхнем углу отображается как 7.855. И это хорошо.

Поздравляю! Мы кое-как дотянули до конца и победили злой процесс установки DiagBox 8.55.



Важно! Рекомендую всем не тратить сил и просто скачать готовую виртуальную машину. В моем случае был спортивный интерес!

КОММЕНТАРИИ

Администратор 07.07.2020, 10:55

Ехil, скорее всего дело в прошивке Вашего прибора. Он возможно и не потянет новую прошивку, так как может оказаться не качественным. Еще вариант попробовать пароль Maitresox01. Но этот вариант не испробован, так как в наших приборах такой проблемы не встречали.

Ехil 06.07.2020, 19:44

Пытаюсь установить DiagBos 8.55, но при первом запуске и выборе марки машины в версии 8.01, выдаёт ошибку "проблема доступа к данным", есть версии что пошло не так?

НАПИСАТЬ КОММЕНТАРИЙ

Имя

Введите число



ОТПРАВИТЬ

Интернет магазин **xdiag.by** Прием заказов: с 9.00 до 19.00 без выходных
Офис в Минске: 220073 г. Минск, ул. Ольшевского, 10 (Ст. метро Пушкинская) **ДОСТАВКА И ОПЛАТА**
Контактный телефонный номер: +375 44 544-31-04
© 2020 ИП Тихоненко А.С. г. Жодино ул. Советская, д. 25, кв. 46
В торговом реестре с 06.02.2017 г.
Жодинский горисполком 20.10.2016 г.
УНП 691724902

[ГЛАВНАЯ](#)

[ДОСТАВКА И ОПЛАТА](#)

[НОВОСТИ И ИНСТРУКЦИИ](#)

[КОНТАКТЫ](#)



Напишите нам, мы онлайн!

Jivo