

Интеллектуальный коммутационный блок состоит из следующих элементов :

- Электронный интерфейс (реле, предохранители, диагностический разъем, высокочастотный радиоприемник)
- Электронные элементы управления : Интеллектуальный коммутационный блок является одним из управляющих блоков сети VAN, в которой он обеспечивает коммуникацию между компьютерами
- Электронные элементы для вычислений : Интеллектуальный коммутационный блок управляет в автономном режиме базовыми функциями (запиранием дверей, сигнализацией, средствами обеспечения обзора, внутренним освещением, иммобилайзером и т. п.)
- Информация об автомобиле для обеспечения противоугонной безопасности (идентификационный номер VIN, коды ключей, код дистанционного управления с помощью высокочастотных сигналов, идентификация аудиосистемы и т. д.)
- Программа, позволяющая контролировать все в комплексе, осуществлять диагностику и телекодирование

Интеллектуальный коммутационный блок является передаточным звеном между сетью VAN и диагностическим прибором, что позволяет идентифицировать некоторые неисправности элементов системы.

Интеллектуальный коммутационный блок участвует в распределении электроэнергии, включая режимы уменьшенного потребления для себя и других мультиплексированных компьютером.

1. Функции, управляемые интеллектуальным коммутационным блоком

Функции	Подробности функционирования	XSARA PICASSO	XSARA
Сигнализация	Управление фонарями указателей поворота и боковыми повторителями	X	X
	Выключатель фонарей аварийной световой сигнализации	X	X
	Обнаружение неисправной лампы	X	X
	Оповещение о состоянии замков (заблокированы или нет)	X	-
Блокировка	Запирание / отпирание при помощи высокочастотного пульта дистанционного управления	X	X
	Запирание/отпирание с помощью внутренней кнопки	X	-
	Запирание двери багажного отделения при пороговом значении скорости	X	-
	Функция возврата	X	X
	Контроль наружной кнопки открывания багажника	X	-
	Защита электродвигателей замков	X	X
	Повторная блокировка замков после 30-секундной паузы	X	-
	Суперблокировка замков	-	X
	Снятие суперблокировки на ходу	-	X
	Сигнализация о блокировке замков с помощью светодиода "Состояние системы"	X	-
Остановка автомобиля	Функция транспондера - Зашифрованный код	X	X
	Сигнализация о блокировке компьютера управления двигателем с помощью светодиода "Состояние системы"	X	-
	Сигнал тревоги (без мультиплексной сети)	-	X
	Сигнал тревоги (автономная мультиплексная сеть)	X	X

Внутреннее освещение	Задержка выключения плафонов при открывании дверей	X	X
	Постепенное включение и выключение плафонов	X	X
	Включение освещения при извлечении ключа из замка	X	X
Открывающиеся элементы кузова	Дозированная подача питания на стеклоподъемники и вентиляционный люк	X	-
Видимость	Управление обычными командами (стеклоомыватели ...)	X	X
	Прерывистый режим работы стеклоочистителей на стоянке	X	-
	Уменьшение скорости работы стеклоочистителя при остановке автомобиля	X	-
	Режим работы заднего стеклоочистителя, адаптированный к скорости движения и работе передних стеклоочистителей	X	-
	Передние и задние стеклоочистители, работающие по сигналам датчика дождя	-	X
	Управление остановкой стеклоочистителя	X	X
	Защита электродвигателей переднего и заднего стеклоочистителей	X	X
	Оттаивание заднего стекла и подогреваемых зеркал заднего вида с выдержкой времени включения	X	X
	Выдержка времени омывателей фар	-	(*)
	Задержка выключения фар	X	-
	Различные виды информации водителя	Программируемый индикатор технического обслуживания	X
Учет температуры внешнего воздуха		X	-
Сигнализатор не закрытой двери		X	X
Зуммер, сигнализирующий о не выключенных габаритных огнях и ключе, оставленном в замке зажигания		X	X
Предупреждающий сигнал от автоматической коробки передач		-	X
Предупреждение о превышении скорости		X	(*)
Сигнализация разряженных элементов питания дистанционного пульта		X	-
Сигнал о неисправности транспондера		X	X
Сигнал от педальных узлов для автошколы		-	X
Сигнализатор недостаточной зарядки аккумуляторной батареи , Возбуждение генератора		X	X
Получение и передача информации о скорости движения автомобиля		X	X
Запоминание пробега в компьютере панели приборов и в блоке BSI		X	X
Запоминание кода VIN и диагностического кода (перечень присутствующих компьютеров)		X	X
Бортовой компьютер		X	-
Кондиционер	Кондиционер с автоматической регулировкой (RFTA)	X	-
	Охлаждение (RF)	X	X

(*) В зависимости от комплектации.

2. Схема: Интеллектуальный коммутационный блок

2.1. XSARA PICASSO

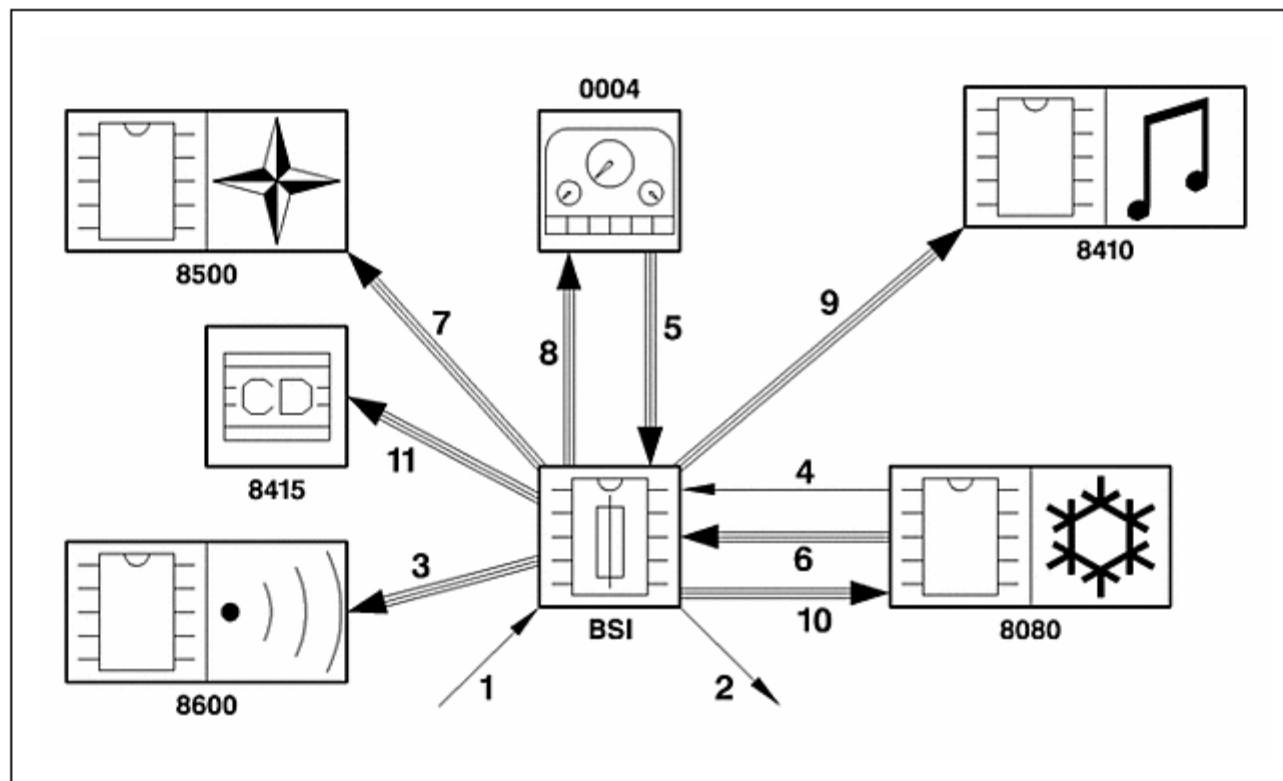


Рисунок : D4EP00FD

Обозначения :

- Простая стрелка = Классическая проводная связь
- Тройная стрелка = Мультиплексная связь

Органы управления	Характеристики
BSI	Интеллектуальный коммутационный блок
0004	Приборная панель и / или многофункциональный дисплей
8080	Кондиционер с автоматической регулировкой (RFTA)
8410	Автомобильная магнитола
8415 (*)	CD-чейнджер
8500	Спутниковая навигация
8600 (*)	Сигнализация

(*) Поставка в качестве аксессуара.

2.2. XSARA

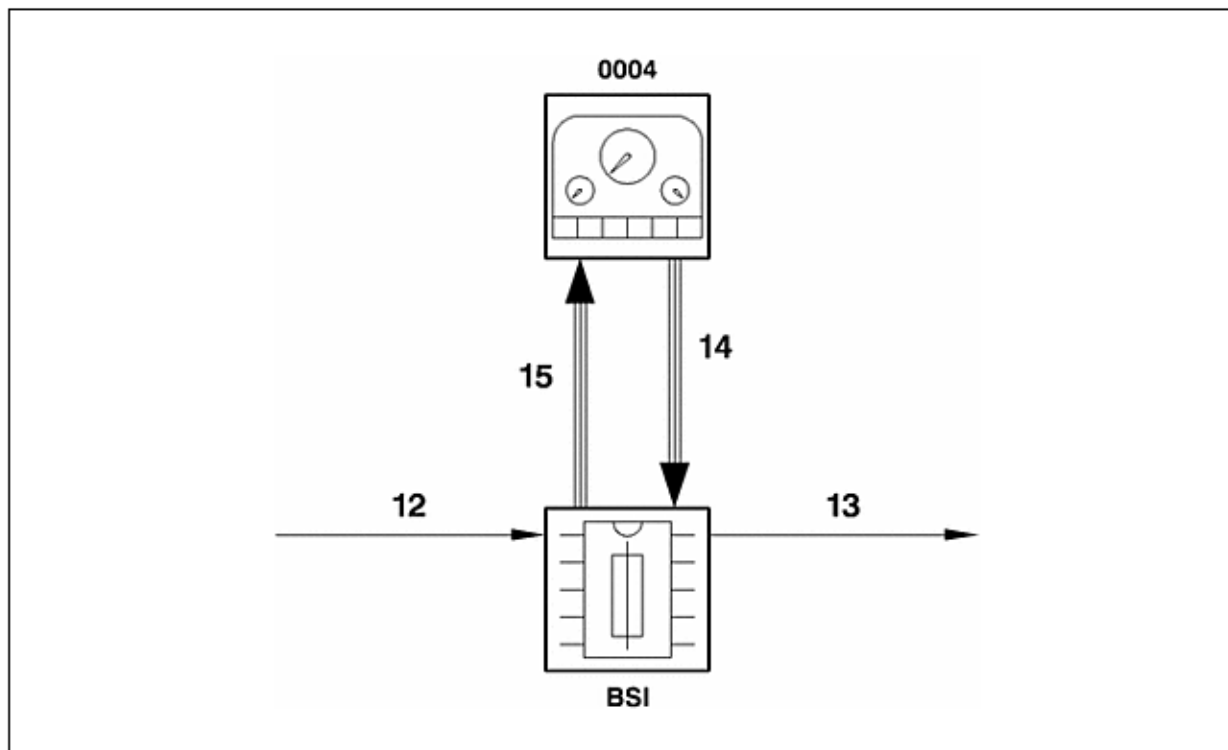


Рисунок : D4EP00GD

Обозначения :

- Простая стрелка = Классическая проводная связь
- Тройная стрелка = Мультиплексная связь

Органы управления	Характеристики
BSI	Интеллектуальный коммутационный блок
0004	Приборная панель/многофункциональный дисплей

ПРИМЕЧАНИЕ : Номера линий связи позволяют ассоциировать данную схему с таблицей входов и выходов блока BSI.

3. Входы блока BSI

3.1. Электропитание

Описание	Передающий блок	Характер сигнала	XSARA PICASSO	XSARA
Вход : Информация + цепь питания дополнительных устройств (+ACC)	Замок зажигания в положении "+ACC"	Дискретный	1	12
Линия +ACC для подрулевого переключателя переднего и заднего стеклоочистителей		Электропитание		
Постоянная подача электроэнергии +ALT	Генератор	Электропитание	1	12

Вход : Информация "+ от замка зажигания" (+APC)	Замок зажигания в положении "контакт - запуск двигателя"	Дискретный	1	12
Избыточное питание электроники		Электропитание		
Постоянное питание электроники +ВАТ прерывается на стоянке путем извлечения шунта из коробки предохранителей в салоне	Сервисная аккумуляторная батарея	Электропитание	1	12
Постоянное питание силовых цепей +ВАТ	Сервисная аккумуляторная батарея	Электропитание	1	12
Постоянное питание силовых цепей +ВАТ для smartpowers	Сервисная аккумуляторная батарея	Электропитание	1	12
Вход : Информация о состоянии габаритных фонарей	Подрулевой переключатель освещения/сигнализации	Дискретный	1	12
Избыточное электропитание плафона освещения номерного знака и подсветки конпок		Электропитание		
"масса" аналоговых цепей : Датчики, подсоединенные к проводке салона	-	Масса	1	12
"масса" аналоговых цепей : Датчики, подсоединенные к главной проводке	-	Масса	1	12
"масса" компьютеров	-	Масса	1	12
Силовая "масса"	-	Масса	1	12

3.2. Проводные входы

Описание	Происхождение	Характер сигнала	XSARA PICASSO	XSARA
Вход-выход : Зарядка аккумуляторной батареи Возбуждение генератора	Генератор	Аналоговый	1	12
Вход : Разрешение включения компрессора системы кондиционирования	Компьютер управления двигателем	Дискретный	1	12
Вход : Информация об остановке в фиксированном положении электродвигателя заднего стеклоочистителя	Электромотор заднего стеклоочистителя	Дискретный	1	12
Вход : Информация об остановке в фиксированном положении электродвигателя переднего стеклоочистителя	Двигатель переднего стеклоочистителя	Дискретный	1	12
Вход : Информация о температуре охлаждающей жидкости	Блок управления температурой охлаждающей жидкости	Дискретный	1	12
	или			
	Компьютер управления двигателем со встроенной схемой управления температурой охлаждающей жидкости (в зависимости от типа двигателя)			
	термоконтакт			
Вход : Инерционный переключатель (информация об ударе)	Инерционный переключатель	Дискретный	1	12
Запрос на включение правого указателя поворота	Подрулевой переключатель освещения/сигнализации	Дискретный	1	Нет

Запрос на включение левого указателя поворота	Подрулевой переключатель освещения/ сигнализации	Дискретный	1	12
Вход : Контактный датчик незакрытой крышки багажника или двери багажного отсека	Контактор багажника	Дискретный	1	Нет
Вход : Кнопка подачи сигнала блокировки автомобиля	Кнопка центрального замка	Дискретный	1	12
Вход : Контакт открытой двери водителя	Замок передней левой двери	Дискретный	1	12
Вход : Контакт открытой двери переднего пассажира	Замок передней правой двери	Дискретный	1	12
Вход : Контакт открытой задней правой двери	Выключатель задней правой двери	Дискретный	1	12
Вход : Контакт открытой задней левой двери	Выключатель задней левой двери	Дискретный	1	12
Вход : Контактный датчик открытой двери водителя	Выключатель двери водителя	Дискретный	1	12
Вход : Контактный датчик открытой двери переднего пассажира	Контактор двери переднего пассажира	Дискретный	1	12
Вход : Контактный датчик не закрытого капота	Контактор капота	Дискретный	Нет	12
Вход : Информация о расходе топлива (от компьютера управления двигателем)	Компьютер управления двигателем	Частотный	1	12
Вход : Информация об ошибке компьютера двигателя	Компьютер управления двигателем	Дискретный	1	12
Вход : Запрос на прокрутку бортового компьютера	Рычаг управления под рулевым колесом	Дискретный	1	Нет
Вход : Кнопка включения оттаивания заднего стекла и зеркал заднего вида (кроме кондиционера с автоматическим управлением)	Панель управления системой кондиционирования	Дискретный	1	12
Вход : Запрос на включение аварийной световой сигнализации	Кнопка фонарей аварийной световой сигнализации	Дискретный	1	12
Команда на включение заднего стеклоочистителя	Подрулевой переключатель стеклоочистителей/стеклоомывателей	Дискретный	1	12
Команда на включение большой скорости переднего стеклоочистителя	Подрулевой переключатель стеклоочистителей/стеклоомывателей	Дискретный	1	12
Команда на включение малой скорости переднего стеклоочистителя	Подрулевой переключатель стеклоочистителей/стеклоомывателей	Дискретный	1	12
Команда на включение переднего стеклоочистителя в прерывистом режиме	Подрулевой переключатель стеклоочистителей/стеклоомывателей	Дискретный	1	12
Команда на включение заднего стеклоомывателя	Подрулевой переключатель стеклоочистителей/стеклоомывателей	Дискретный	1	12
Команда на включение переднего стеклоомывателя	Подрулевой переключатель стеклоочистителей/стеклоомывателей	Дискретный	1	12
Вход : Кнопка открытия багажника	Контроль наружной кнопки открывания багажника	Дискретный	1	12
Вход : Информация предподогрева дизельного двигателя	Компьютер управления двигателем	Дискретный	1	12
Вход : Информация с предупреждением о давлении хладагента	реле давления	Дискретный	1	12
Вход : Информация о включении задней передачи	Контакт заднего хода	Дискретный	1	12
Подача питания в цепь RECUL для фонарей заднего хода				
Вход : Информация о частоте вращения коленвала	Компьютер управления двигателем	Частотный	1	12

Вход : Команда системы кондиционирования (для кондиционера RF)	Таблица работы кондиционера RF	Дискретный	4	12
Команда блокировки/деблокировки замков	Концевые выключатели замков передних дверей	Дискретный	1	12
Вход : Информация о температуре окружающей среды	Датчик температуры наружного воздуха	Аналоговый	1	12
Вход : Информация о температуре охлаждающей жидкости в системе охлаждения двигателя (компьютер управления двигателем без функции управления температурой охлаждающей жидкости)	Датчик температуры охлаждающей жидкости	Аналоговый	1	12
Вход : Информация о температуре охлаждающей жидкости в системе охлаждения двигателя (компьютер управления двигателем с функцией управления температурой охлаждающей жидкости)	Компьютер управления двигателем	PWM (*)	1	12
Вход : Информация о температуре испарителя кондиционера	Датчик температуры испарителя	Аналоговый	1	12
Вход : Информация о скорости автомобиля	Датчик скорости автомобиля	Частотный	1	12
Вход-выход : Последовательная связь диагностической линии K с компьютерами	Диагностический прибор	Последовательная связь	1	12

(*) PWM: модулирование ширины импульса.

3.3. Мультиплексные входы

Описание	Происхождение	XSARA PICASSO	XSARA
Команда сброса на ноль показаний пробега за поездку	Многофункциональный дисплей	5	Нет
Команда сброса на ноль показаний пробега за поездку	Многофункциональный дисплей типа "C"	5	Нет
Команда поддержания +VAN Confort	Многофункциональный дисплей	5	Нет
Контрольная лампа системы смазки двигателя	Приборная панель	5	14
Режим ночного вождения	Приборная панель	5	Нет
Стояночный тормоз	Приборная панель	5	14
Уровень подсветки приборной доски	Приборная панель	5	14
Информация о минимальном уровне топлива	Приборная панель	5	14
Ошибка ABS	Приборная панель	5	14
Неисправность автоматического регулятора тормозных сил	Приборная панель	5	14
Недостаточный уровень тормозной жидкости	Приборная панель	5	14
Ошибка BVA	Приборная панель	Нет	14
Общий уровень топлива	Приборная панель	5	14
Состояние сигнальных фонарей	Приборная панель	5	14
Величина пробега сохранена	Приборная панель	5	14
Команда системы кондиционирования	Кондиционер с автоматической регулировкой (RFTA)	6	Нет
Команда активации обогревателя заднего стекла	Кондиционер с автоматической регулировкой (RFTA)	6	Нет

4. Выходы блока BSI

4.1. Проводные выходы

Описание	Ведомое колесо	Характер сигнала	XSARA PICASSO	XSARA
Выход : Питание +ACC для подрулевого переключателя переднего и заднего стеклоочистителя и омывателя	Рычаг управления под рулевым колесом	Дискретный	2	13
Выход : Запрос на включение компрессора кондиционера	Компьютер управления двигателем	Дискретный	2	13
Выход : Включение правого заднего указателя поворота	Правый задний указатель поворота	Дискретный	2	13
Выход : Включение левого заднего указателя поворота	Левый задний указатель поворота	Дискретный	2	13
Выход : Включение правого переднего указателя поворота	Правый указатель поворота	Дискретный	2	13
Выход : Включение левого переднего указателя поворота	Левый указатель поворота	Дискретный	2	13
Выход : Управление правым боковым повторителем	Правый боковой повторитель	Дискретный	2	13
Выход : Управление левым боковым повторителем	Левый боковой повторитель	Дискретный	2	13
Выход : Сигнал часов	Импульсный повторитель	Частотный	2	13
Выход : Управление муфтой компрессора кондиционера	Реле включения муфты компрессора кондиционера	Дискретный	2	13
Выход : Команда запираия замков	Дверные замки	Дискретный	2	13
Выход : Команда отпираия замков	Дверные замки	Дискретный	2	13
Выход : Управление электродвигателем заднего стеклоочистителя	Электромотор заднего стеклоочистителя	Дискретный	2	13
Выход : Управление двигателем переднего стеклоочистителя на большой скорости	Двигатель переднего стеклоочистителя	Дискретный	2	13
Выход : Электропитание освещения номерного знака и подсветки кнопок	Элементы ночного освещения	Дискретный	2	13
Выход : Включение функции обогрева заднего стекла	Заднее стекло с электроподогревом	Дискретный	2	13
Выход : Питание моторедукторов передних стеклоподъемников , люк , Включение реле задних стеклоподъемников	Привод переднего стеклоподъемника , Реле задних стеклоподъемников	Дискретный	2	13
Выход : Информация о минимальном уровне топлива	Компьютер управления двигателем	Дискретный	2	13
Выход : Информация работающего двигателя	Реле работающего двигателя	Дискретный	2	13
Выход : Команда открыть багажник	Замок багажника	Дискретный	2	Нет
Выход : Управление задним светильником	Задний плафон	Дискретный	2	13
Выход : Включение переднего плафона	Передний плафон	Дискретный	2	13
Выход : Управление двигателем переднего стеклоочистителя на малой скорости	Двигатель переднего стеклоочистителя	Дискретный	2	13
Выход : Подача тока к фонарям заднего хода	фонаря заднего хода	Дискретный	2	13
Выход : Управление фарами ближнего света	Реле фар ближнего света	Дискретный	2	Нет
Выход : Управление зеркалами заднего вида с обогревом	Реле зеркал заднего вида с электрообогревом	Дискретный	2	13
Выход : Команда возобновления питания компьютера управления двигателем для работы иммобилайзера	Дублирующее реле компьютера управления двигателем	Дискретный	2	13

Выход : Команда включения индикаторов оттаивания заднего стекла и зеркал заднего вида (кроме автоматического кондиционера)	Панель управления системой кондиционирования (кроме автоматического кондиционера)	Дискретный	10	Нет
Выход : Управление сигнализатором включения кнопки аварийной световой сигнализации	Индикатор кнопки аварийной световой сигнализации	Дискретный	2	13
Выход : Команда светодиода "Состояние системы"	Светодиод "Состояние системы"	Дискретный	2	Нет
Выход : Питание силовых цепей шины VAN по проводке салона	Сеть VAN	Дискретный	2	13
Выход : Питание силовых цепей шины VAN по главной проводке	Сеть VAN	Дискретный	2	13

4.2. Мультиплексные выходы

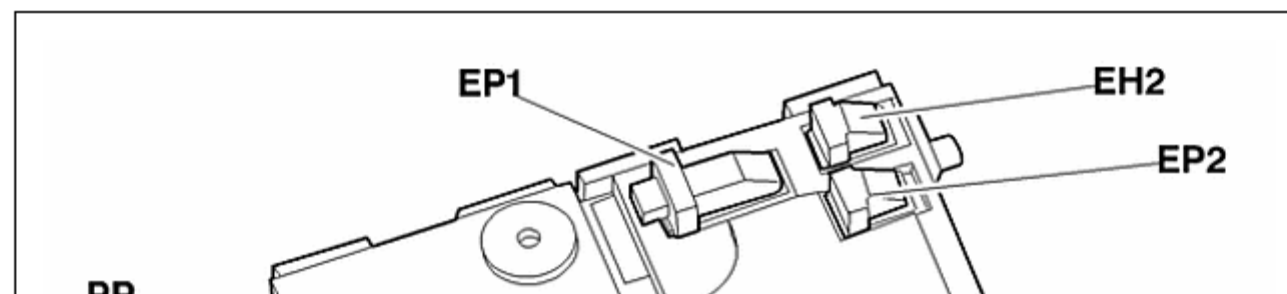
Описание	Ведомое колесо	XSARA PICASSO	XSARA
Частота вращения двигателя	Приборная панель	8	15
Мгновенная скорость автомобиля	Приборная панель , Кондиционер , Автомагнитола	8, 9, 10	15, 14
Пройденное расстояние	Приборная панель	8	15
Расход топлива	Приборная панель	8	Нет
Состояние "день/ночь"	Приборная панель , Кондиционер , Многофункциональный дисплей , Автомагнитола	8, 9, 10, 11	Нет
Режим ночного вождения	Приборная панель , Кондиционер , Многофункциональный дисплей	8, 10	Нет
Уровень подсветки приборной доски	Приборная панель , Кондиционер , Многофункциональный дисплей	8, 10	Нет
Охранная сигнализация активирована	Охранная сигнализация (аксессуар)	3	Нет
Режим завод/клиент	Многофункциональный дисплей , Автомагнитола , CD-чейнджер	8, 9, 11	15
Передачи заднего хода	Навигационная система	7	Нет
Экономичный режим	Приборная панель , Кондиционер , Многофункциональный дисплей , Автомагнитола CD	8, 9, 10	15
"засыпание" через 5 секунд	Приборная панель , Кондиционер , Многофункциональный дисплей , Автомагнитола , CD-чейнджер	8, 9, 10, 11	15
при работающем двигателе	Приборная панель , Кондиционер	8, 10	15
Положение ключа зажигания	Приборная панель , Кондиционер , Многофункциональный дисплей	8, 10	15
Температура охлаждающей жидкости двигателя	Приборная панель	8	15
Счетчик пробега	Приборная панель	8	15
Температура снаружи	Приборная панель , Кондиционер , Многофункциональный дисплей	8, 10	Нет
Номер VIN	Автомагнитола	9	Нет
Предупреждение о перегреве охлаждающей жидкости двигателя	Приборная панель , Многофункциональный дисплей	8	15

Сигнализатор уровня рабочей жидкости гидросистемы/ тормозной жидкости	Приборная панель , Многофункциональный дисплей	8	15
Сигнализация открытой двери (дверей) при работающем двигателе	Приборная панель , Многофункциональный дисплей	8	15
Контрольная лампа системы смазки двигателя	Многофункциональный дисплей	8	Нет
Неисправность электронного распределителя тормозных усилий	Многофункциональный дисплей	8	Нет
Ошибка ABS	Приборная панель , Многофункциональный дисплей	8	15
Ошибка EOBD (*) Контроль двигателя	Приборная панель , Многофункциональный дисплей	8	15
Ошибка системы зарядки аккумуляторной батареи	Приборная панель , Многофункциональный дисплей	8	15
Звуковой сигнал, предупреждающий о не выключенных габаритных фонарях	Приборная панель , Многофункциональный дисплей	8	15
Звуковой сигнал, предупреждающий о ключе, забытом в замке зажигания	Приборная панель , Многофункциональный дисплей	8	15
Звуковой сигнал, предупреждающий о превышении скорости	Приборная панель , Многофункциональный дисплей	8	15
Стояночный тормоз	Приборная панель	8	15
Сигнализация разряженных элементов питания дистанционного пульта	Многофункциональный дисплей	8	Нет
Сигнализация датчика удара	Многофункциональный дисплей	8	Нет
Ошибка электронного иммобилайзера	Приборная панель , Многофункциональный дисплей	8	15
Информация о состоянии запираения автомобиля	Многофункциональный дисплей	8	Нет
Открыта передняя дверь пассажира	Многофункциональный дисплей	8	Нет
Водительская дверь открыта	Многофункциональный дисплей	8	Нет
Открытая задняя правая дверь	Многофункциональный дисплей	8	Нет
Открытая задняя левая дверь	Многофункциональный дисплей	8	Нет
Информация о минимальном уровне топлива	Многофункциональный дисплей	8	Нет
Вызов последнего сообщения навигационной системы	Многофункциональный дисплей типа "С"	8	Нет
Багажник открыт	Многофункциональный дисплей	8	Нет
Отсутствует информация расхода топлива (неисправность расходомера)	Многофункциональный дисплей	8	Нет
Нет информации о запасе хода по топливу (неисправность датчика уровня топлива)	Многофункциональный дисплей	8	Нет
Невозможен расчет запаса хода по топливу (недостаточный уровень топлива)	Многофункциональный дисплей	8	Нет
Недостаточное значение пробега за поездку (менее 400 м после сброса на ноль)	Многофункциональный дисплей	8	Нет
Незначительный пробег (менее 400 м после сброса на ноль)	Многофункциональный дисплей типа "С"	8	Нет
Состояние кнопки продвижения по меню бортового компьютера	Многофункциональный дисплей	8	Нет
Средняя скорость за поездку	Многофункциональный дисплей	8	Нет

Средняя скорость за поездку	Многофункциональный дисплей типа "С"	8	Нет
Отфильтрованный сигнал скорости	Многофункциональный дисплей	8	Нет
Накопленный пробег за поездку	Многофункциональный дисплей	8	Нет
Средний расход топлива за поездку	Многофункциональный дисплей	8	Нет
Счетчик частичного пробега	Многофункциональный дисплей типа "С"	8	Нет
Средний расход топлива за поездку	Многофункциональный дисплей типа "С"	8	Нет
Текущий расход топлива	Многофункциональный дисплей	8	Нет
Остаточный запас хода по топливу	Многофункциональный дисплей	8	Нет
Основное текущее событие	Многофункциональный дисплей	8	Нет
Вторичное текущее событие	Многофункциональный дисплей	8	Нет
Причина события	Многофункциональный дисплей	8	Нет
Изменение сигнализации и режимов	Многофункциональный дисплей	8	Нет
Изменение состояния дверей	Многофункциональный дисплей	8	Нет
Изменение показания бортового компьютера	Многофункциональный дисплей	8	Нет
Активация приборной панели	Приборная панель	8	15
Предварительный подогрев	Приборная панель	8	15
Правый указатель поворота	Приборная панель	8	15
Левый указатель поворота	Приборная панель	8	15
Включение кондиционера	Кондиционер с автоматической регулировкой (RFTA)	10	Нет
Разрешение включения компрессора системы кондиционирования	Кондиционер с автоматической регулировкой (RFTA)	10	Нет
Функциональное состояние обогревателя заднего стекла	Кондиционер с автоматической регулировкой (RFTA)	10	Нет
Состояние компрессора системы кондиционирования	Кондиционер с автоматической регулировкой (RFTA)	10	Нет
Предупреждение о недопустимом давлении/температуре охлаждающей жидкости/испарителя	Кондиционер с автоматической регулировкой (RFTA)	10	Нет
Температура испарителя	Кондиционер с автоматической регулировкой (RFTA)	10	Нет

(*) EOBD: Европейская бортовая диагностика, диагностика оборудования снижения токсичности.

5. Подключение и характер разъемов, подключаемых к BSI (интеллектуальному блоку управления)



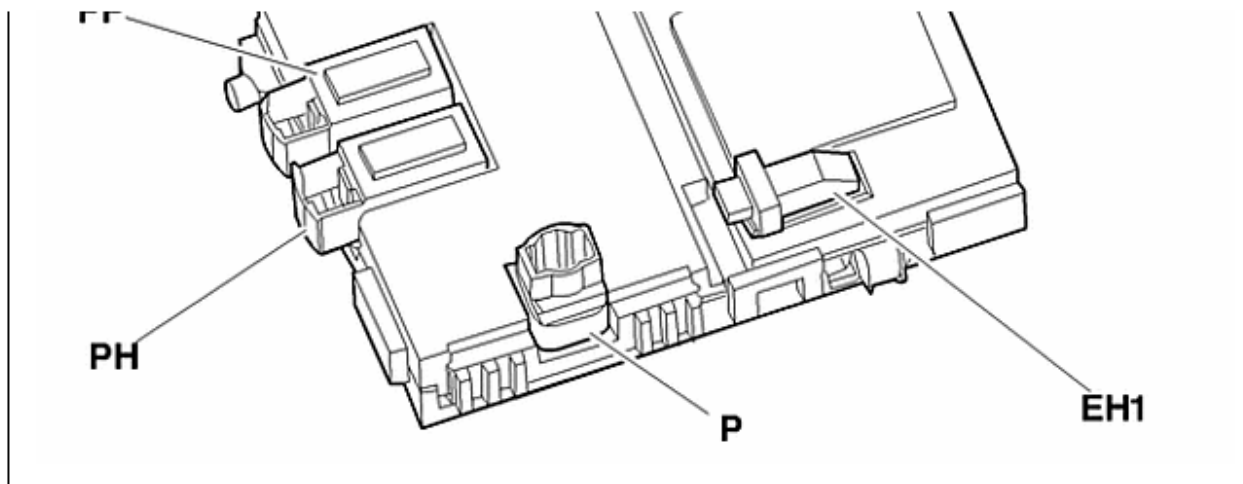


Рисунок : D4EP00HD

Разъемы	Описание	Количество проводов	цветов
P	Разъем цепи питания главного жгута	2	Серый
PP	Разъем цепи питания главного жгута	16	Зеленый
PH	Разъем цепи питания жгута салона	16	Черный
EP1	Электронный разъем главного жгута	26	желтого цвета
EP2	Электронный разъем главного жгута	12	Коричневая
EH1	Электронный разъем жгута салона	26	Синий
EH2	Электронный разъем жгута салона	12	Синий

6. Режимы работы

6.1. Номинальный режим

Все системы автомобиля находятся в рабочем состоянии.

ПРИМЕЧАНИЕ : Номинальный режим - это режим, в котором системы работают при использовании автомобиля.

6.2. Режим ожидания («спящий» режим)

Рабочая фаза, во время которой отсутствует сообщение с сетью van, и потребление энергии компьютерами минимально.

Блок BSI внимательно следит за получением относящихся к нему сигналов состояния частичного "пробуждения".

Любой компонент мультиплексной сети способен активировать сеть, возобновляя подачу напряжения +VAN.

Что делать	Пробуждение сети
"SI" условие	При включении зажигания (+АКБ или + После замка зажигания)
"OU" условие	Включение габаритных фонарей или фонарей аварийной световой сигнализации
"OU" условие	Использование высокочастотного пульта дистанционного управления
"OU" условие	Открывание двери водителя
"OU" условие	Запрос на "пробуждение" сети одним из узлов van

Что делать	Погружение в "сон" сети
"SI" условие	Нет "+" после замка зажигания"
Условие "И"	Не задается продолжительность работы функции
Условие "И"	Нет запроса на поддержку сети в "бодрствующем" состоянии

6.3. Экономичный режим

Интеллектуальный коммутационный блок выключает питание компьютеров (сигнал +VAN), коммуникация в сети теперь отсутствует. В этом случае потребление энергии существенно снижается.

Вхождение в режим	+van присутствует, а двигатель выключен более 30 минут назад
Выход из режима	Запуск двигателя

ПРИМЕЧАНИЕ : Любой узел сети может сохранять активное состояние и/или находиться на связи, даже если кажется, что он в данный момент не работает.

7. Операции послепродажного обслуживания и ремонта, Послепродажная установка

7.1. Общие сведения

На заводе, по окончании сборки автомобиля, осуществляется процесс инициализации, чтобы все узлы бортовой сети научились "узнавать" друг друга :

- Ключ зажигания с встроенным транспондером BSI
- Высокочастотный пульт дистанционного управления (Интеллектуальный коммутационный блок)
- Компьютер контроля двигателя Интеллектуальный коммутационный блок
- Автомагнитола Интеллектуальный коммутационный блок

7.2. Монтаж при послепродажном ремонте (Дополнительное оборудование и аксессуары)

Любой новый компонент, не подвергнутый процедуре инициализации, не будет опознаваться системой и не сможет работать.

ВНИМАНИЕ : Заявлять о любой послепродажной установке или снятии оборудования, установленного после продажи.

Все процедуры инициализации выполняются непосредственно на автомобиле с использованием диагностического прибора LEXIA или PROXIA.

-	Монтаж при послепродажном ремонте (Аксессуары)	Телекодировка при добавлении или снятии оборудования
XSARA PICASSO	CD-чейнджер	Да -> Программирование блока BSI + Многофункциональный дисплей
	Охранная сигнализация, установленная при послепродажном обслуживании (Дополнительное оборудование и аксессуары)	Да -> Программирование блока BSI
	Автомагнитола RB2/RD2	Да -> Программирование блока BSI + Многофункциональный дисплей + Автомагнитола
XSARA	Охранная сигнализация, установленная при послепродажном обслуживании (Дополнительное оборудование и аксессуары)	Да -> Программирование блока BSI + Отключение сигнализации при блокировке замков

7.3. Операции по замене

Конфиденциальную карточку клиента.

Код доступа, который передается клиенту на конфиденциальной карте, виден на экране после снятия маскирующего слоя "а".

Код доступа состоит из 4 буквенно-цифровых символов.

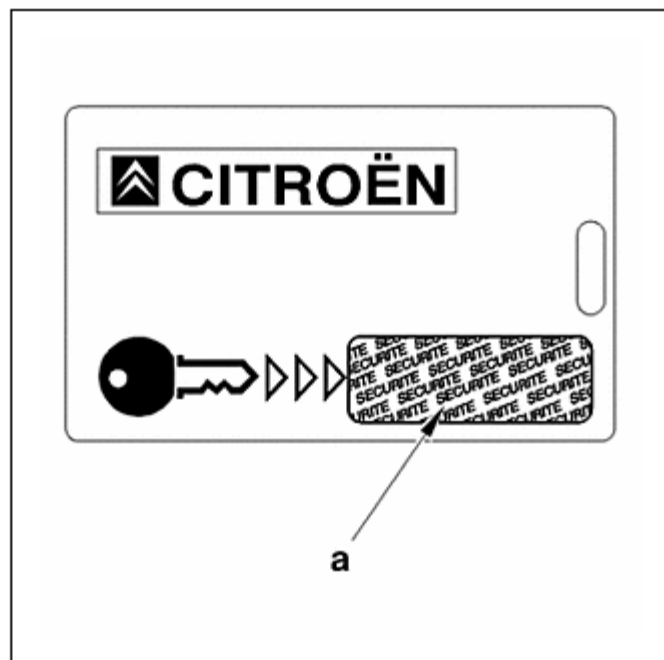


Рисунок : D4CP00CC

ОБЯЗАТЕЛЬНО : Перед вводом кода убедиться, что идентификационная карточка клиента находится при нем.

Потеря кода доступа.

Код доступа связан с номером шасси и, как и код аудиосистемы, управляется сетью CITROËN.

Работы - Операции, которые требуется выполнить с помощью диагностического прибора в зависимости от следующих операций.

Компьютер	Снятие - установка	Замена на новый компьютер	Добавление / удаление	Повторное использование
Автомагнитола RB2/RD2	Нет	Телекодировка опции клиента для аудиосистемы	Программирование блока BSI + Многофункциональный дисплей	Телекодировка номера VIN для аудиосистемы
CD-чейнджер Монтаж при послепродажном ремонте (Дополнительное оборудование и аксессуары)	Нет	Нет	Программирование блока BSI + Многофункциональный дисплей	Программирование блока BSI + Многофункциональный дисплей

BSI	Нет	Процедура "обучения" для ключей и кода доступа Обновление телекодирования интеллектуального коммутационного блока при наличии частей послепродажной установки (Дополнительное оборудование и аксессуары)	Невозможно	Повторное использование невозможно и запрещено : Код VIN блока BSI не перепрограммируется
Приборная панель/ многофункциональный дисплей	Нет	Обновление телекодирования многофункционального дисплея после послепродажной установки частей (Дополнительное оборудование и аксессуары)	Невозможно	Повторное использование или проверка, если диагностика показала неисправность : Запоминание пробега на панели приборов
Кондиционер с автоматической регулировкой (RFTA)	Нет	Нет	Невозможно	Нет
Охранная сигнализация, установленная при послепродажном обслуживании (Дополнительное оборудование и аксессуары)	Нет	Нет	Программирование блока BSI	Программирование блока BSI
Помощь при вождении (спутниковая навигация)	Нет	Нет	Невозможно	Невозможно

ОБЯЗАТЕЛЬНО : (*) Не забыть конфигурировать интеллектуальный коммутационный блок после установки в автомобиле послепродажных аксессуаров (CD-чейнджер, охранная сигнализация, аудиосистема).

Смешивание деталей.

ОБЯЗАТЕЛЬНО : Объединение интеллектуального коммутационного блока и компьютера управления двигателем с одним или несколькими элементами автомобиля другого происхождения запрещено.

В автомобиле связаны ключи с транспондером, высокочастотные дистанционные пульта, интеллектуальный коммутационный блок и компьютер управления двигателем.

7.4. Диагностика

Коммутационный блок двигателя является соединительным звеном между сетью VAN и диагностическим прибором, что позволяет определять неисправности некоторых элементов системы.

Причиной неисправности может быть :

- Короткое замыкание на "массу" или на цепь +12 вольт
- Разрыв цепи (обрыв провода)
- Неисправная работа (неверные показания датчика)
- Компьютер, который больше не выходит на связь с сетью : Сеть разъединена или компьютер неисправен

Перечень неисправностей, о которых блок BSI информирует диагностический прибор		
Возможные неисправности	XSARA	XSARA PICASSO
+ACC блокирован на 0	X	X
Питание ультразвукового блока - Короткое замыкание с «массой»	X	-
Генератор	X	X
+APC блокирован на 0	X	X
Датчик дождя	X	-
Кондиционер - Компрессор системы кондиционирования - Разрешение на включение кондиционера	X	X
Удаление инея и конденсата - Короткое замыкание выхода индикатора на "массу"	X	X
Освещение - Правый указатель поворота	X	X
Освещение - Левый указатель поворота	X	X
Компьютер двигателя - Получен код ошибки	X	X
Компьютер двигателя - Ошибка при приеме	X	X
Компьютер двигателя - Реле - Короткое замыкание с «массой»	X	X
Компьютер управления двигателем или EOBD (*)	X	X
Аварийная световая сигнализация - Вход (запрос) блокирован на 1	X	X
Аварийная световая сигнализация - Светодиод кнопки - Короткое замыкание с «массой»	X	X
Минимальное количество топлива - Короткое замыкание на + аккумуляторной батареи	X	X
Пульт дистанционного управления - Батарейка используемого ключа не функциональна	X	X
Проблемы с памятью EEPROM	X	X
Частота вращения двигателя	X	X
Замки запираания - Постоянный запрос от замка зажигания	X	X
Замки отпираания - Постоянный запрос от замка зажигания	X	X
Сирена	X	-
Датчик испарителя - Короткое замыкание	X	X
Температура охлаждающей жидкости двигателя	X	X
Импульсный повторитель - Короткое замыкание при связи с кольцом	X	X
Импульсный повторитель - Идентификация	X	X
VAN Комфорта - BSI не отвечает	X	X
VAN Комфорта - Система кондиционирования не отвечает	X	X
VAN Комфорта - Связь по линии DATA	X	X
VAN Комфорта - Связь по линии DATAB	X	X
VAN Комфорта - Блок управления многофункциональным дисплеем не отвечает	X	X
VAN Комфорта - Отключение активации из-за короткого замыкания в линии DATAB	-	X
Скорость автомобиля - Неправильное значение или проблемы связи с компьютером	X	X
Светодиод "Состояние системы" - Короткое замыкание на + аккумуляторной батареи	-	X
VAN Комфорта - Неисправность связи со счетчиком по линии DATA	-	X
VAN Комфорта - Неисправность связи со счетчиком по линии DATAB	-	X
VAN Комфорта - Нет сигнала счетчика - BSI не отвечает	-	X
VAN Комфорта - Отсутствует счетчик приборной панели	-	X

VAN Комфорта - Отсутствует счетчик многофункционального дисплея	-	X
VAN Комфорта - Отсутствует счетчик кондиционера	-	X

(*): EOBD: Европейская бортовая диагностика, диагностика оборудования снижения токсичности.