

Technical Service Bulletin (TSB) - VF7CH6FZB38829513

D1BU10Q0 : Версия 2 от 27/01/2015

Аннулирует и заменяет документ от 24/07/2013

ДЛЯ : XSARA PICASSO ДО OPR 9491

**ПРЕТЕНЗИЯ
КЛИЕНТА :**

**НЕ РАБОТАЕТ ВЕНТИЛЯЦИЯ САЛОНА И/ЛИ ЖЕСТКОСТЬ РАБОТЫ ЗАМКА
ЗАЖИГАНИЯ**

**УСЛОВИЯ
ВОЗНИКНОВЕНИЯ :**

1. ПРОИСХОЖДЕНИЕ

Электрический контактор замка зажигания поврежден вследствие электрической перегрузки цепи питания вентилятора при его продолжительной работе на максимальной скорости.

ПРИМЕЧАНИЕ : Засоренный фильтр системы вентиляции салона приводит к возникновению данной неисправности

2. РАБОТА ПРИ ПОСЛЕПРОДАЖНОМ ОБСЛУЖИВАНИИ

Замена только неисправного контактора блокировки рулевого управления.
Установка реле питания вентилятора.

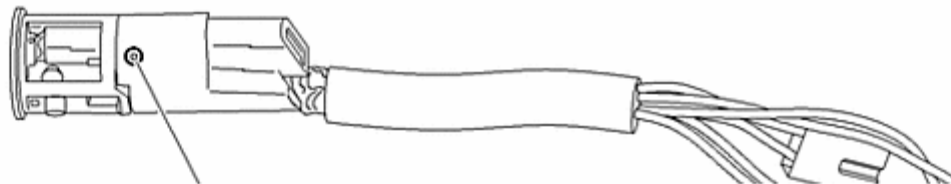
2.1. Замена только неисправного контактора блокировки рулевого управления

Реферансы запасных частей :

- Для замены только электрического контактора заказать электрический контактор, реферанс 9927 12
- При повреждении механической части замка зажигания необходимо заказать комплект замка зажигания по реферансу 4162 W5, уточняя номер VIN автомобиля. Реферанс 4162 S0 заказывается только при замене противоугонного устройства и замков

[Снять замок зажигания с противоугонным устройством.](#)

Извлечь ключ из замка, чтобы гарантировать положение "STOP".



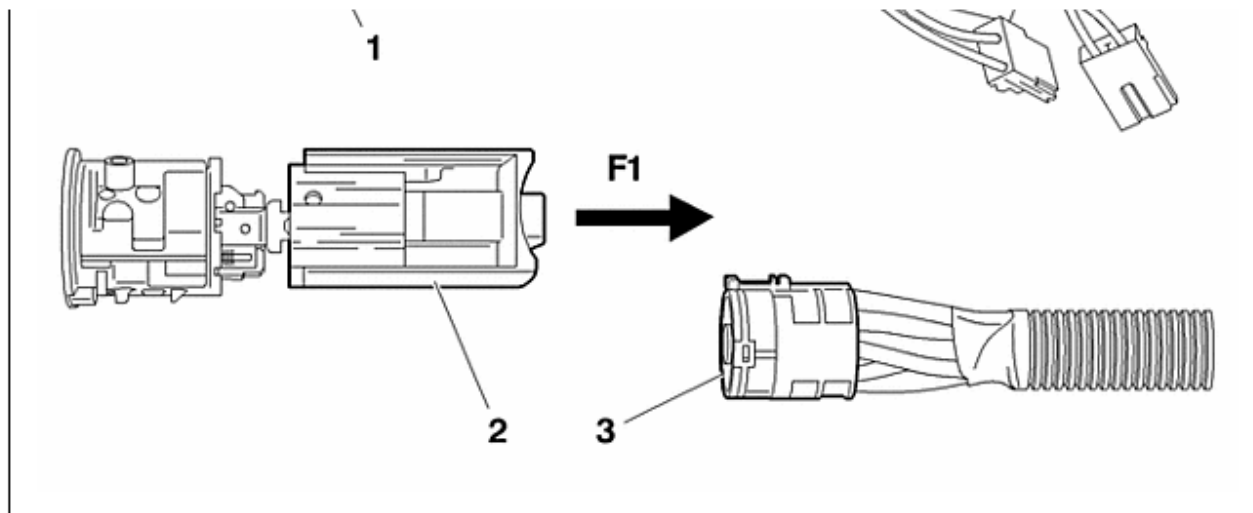


Рисунок : В3EQ00ND

Отделение электрической части от механической :

- Снимите болт (1)
- Отделить заднюю часть (2) от корпуса противоугонного устройства по стрелке "F1"
- Снять электрический контактор (3)

ПРИМЕЧАНИЕ : При замене электрического контактора (3) использовать реферанс 9927 12

Установить новый электрический контактор на механическую часть замка зажигания.

ВНИМАНИЕ : Контактор поставляется в положении установки, что соответствует положению "STOP". Нельзя изменять угловое положение ротора

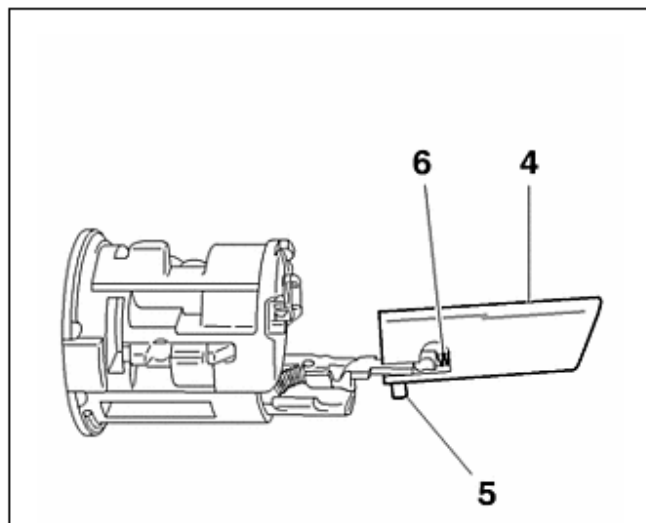


Рисунок : В3EQ00PC



Вставить заднюю часть (2), обращая внимание на правильное расположение оси (5) блокировочного пальца (4).
Установите болт (1).

ОБЯЗАТЕЛЬНО : Не потерять ось (5) и пружину (6) расположенную внутри блокировочного пальца (4)

Проверить работу механизма замка зажигания :

- Снова вставить ключ в замок
- Повернуть ключ в положение запуска ("DÉMARREUR"), проверив отсутствие точки сопротивления (кроме обозначенных положений)
- Проверить автоматический возврат ключа из положения включения стартера в положение движения

[Установите замок зажигания.](#)

2.2. Установка реле питания вентилятора

Необходимое оборудование :

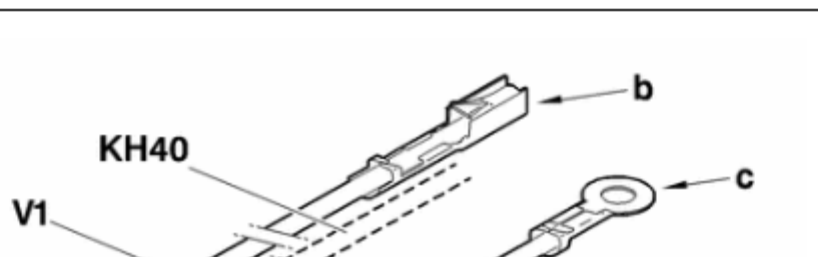
- Набор для установки термоусадочных муфт Raychem (реферанс 9001 T)
- Комплект для снятия разъемов (реферанс 4127 T + изменения)

Реферансы запасных частей :

- Жгут с реле, реферанс 6567 VW
- Защелка (а), реферанс 95 544 487
- Ремешок (7), реферанс 6981 G9

ОБЯЗАТЕЛЬНО : Перед проведением ремонта отключить аккумуляторную батарею

2.2.1. Идентификация жгута разъема реле



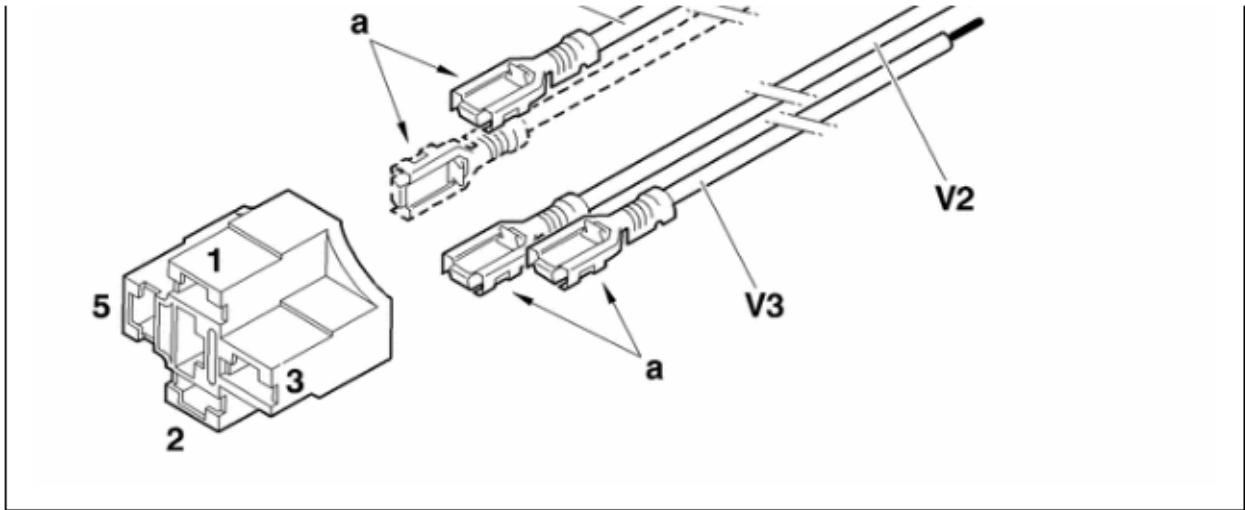


Рисунок : D2AQ00LD

2.2.2. Повторное использование провода "KH40" (питание вентилятора салона)

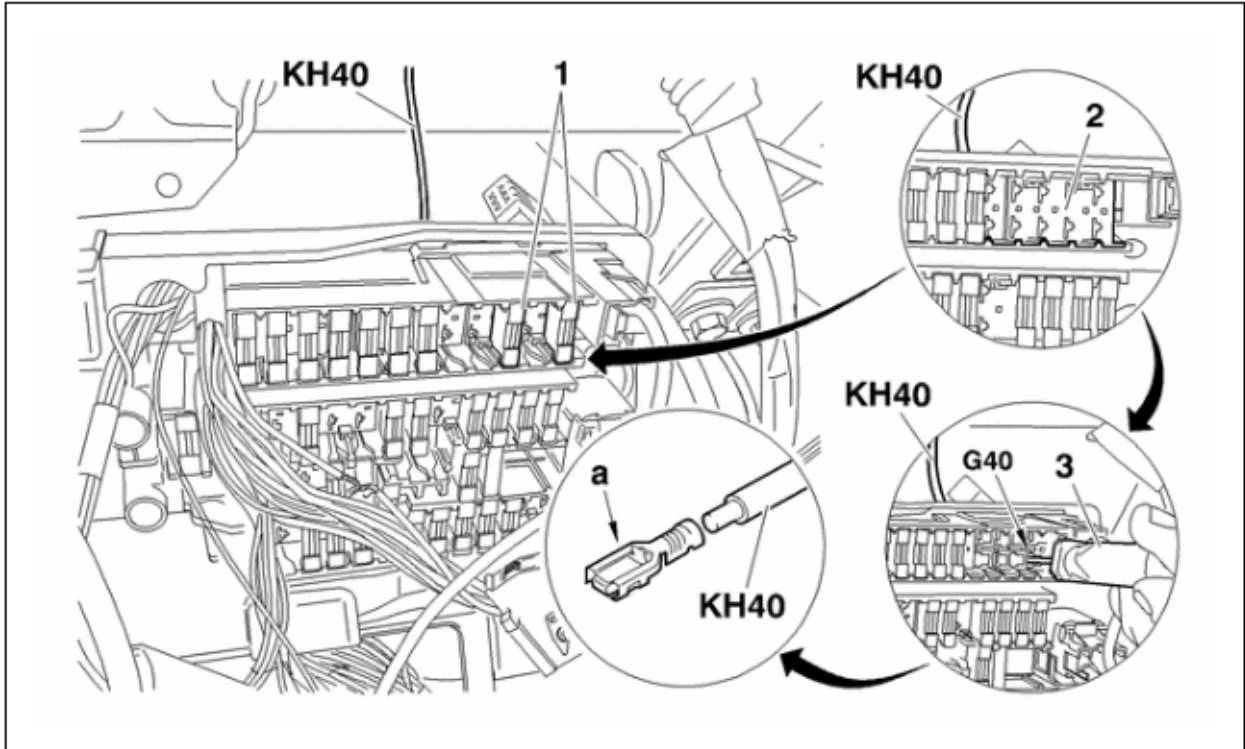


Рисунок : D4AQ00UD

Снять предохранители (1) F38 и F40, также крышку (2).

Открепить провод "KH40" от канала "G40" с помощью приспособления (3) номер 7-1206-C (комплект 4127 T).

Установить крышку (2) и предохранитель F38. Предохранитель F40 теперь будет не нужен.

Заменить существующую защелку (а) и вставить ее в гнездо (5) разъема реле.

2.2.3. Восстановление "+" аккумуляторной батарее

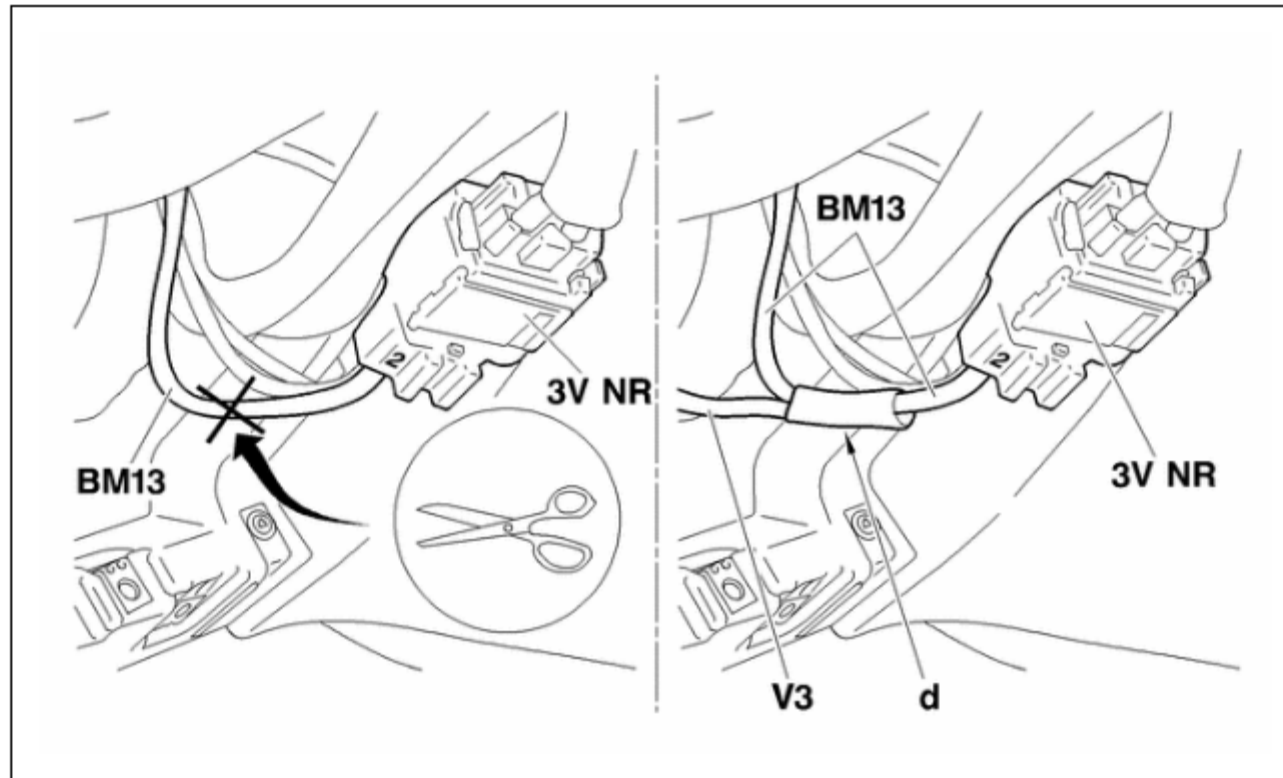


Рисунок : CSFQ00LD

Выбрать провод (BM13), идущий от контакта 2 разъема замка зажигания с противоугонным устройством.

Соединить два обрезанных конца провода (BM13) с проводом (V3) разъема реле с помощью термоусадочной муфты Raychem "d".

2.2.4. Восстановление информации "двигатель работает", поступающей от интеллектуального коммутационного блока (BSI) (управление реле)

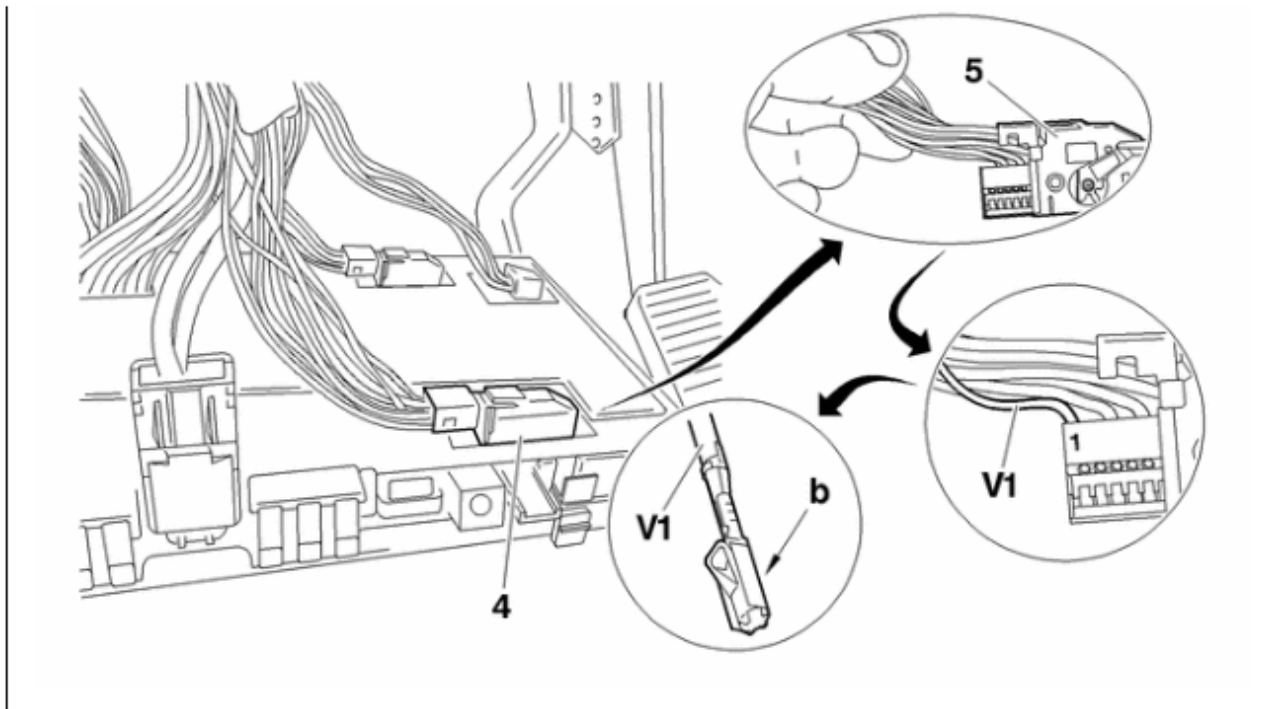
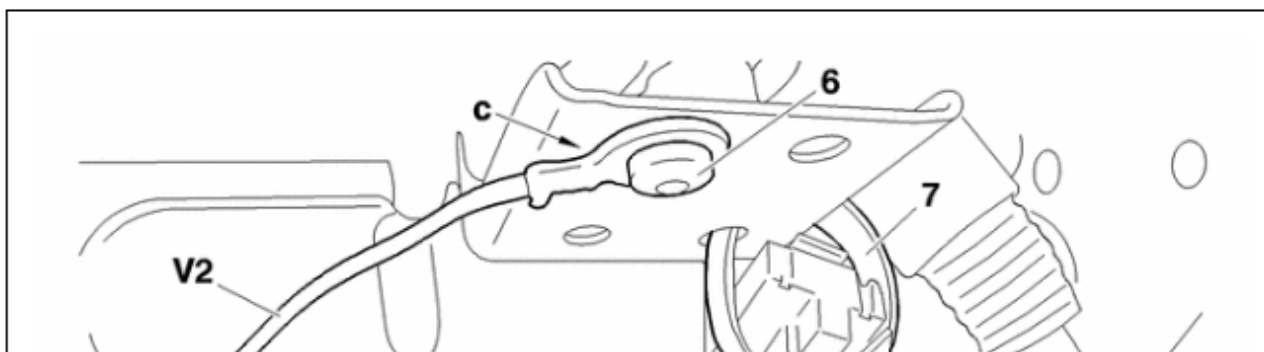


Рисунок : C5FQ00MD

Открепить интеллектуальный коммутационный блок (BSI) от его опоры и отключить 26-контактный разъем голубого цвета (4).
 Снять его крышку (5).
 Вставить защелку (b) провода (V1) в гнездо 1.
 Установить крышку (5) и подключить на место разъем (4).

ПРИМЕЧАНИЕ : В зависимости от комплектации автомобиля гнездо 1 разъема (4) может быть занято проводом. В этом случае обрезать провод и подсоединить с помощью термоусадочной муфты Raychem два обрезанных конца с проводом (V1), удаляя защелку "b"

2.2.5. Подключение реле к "массе"



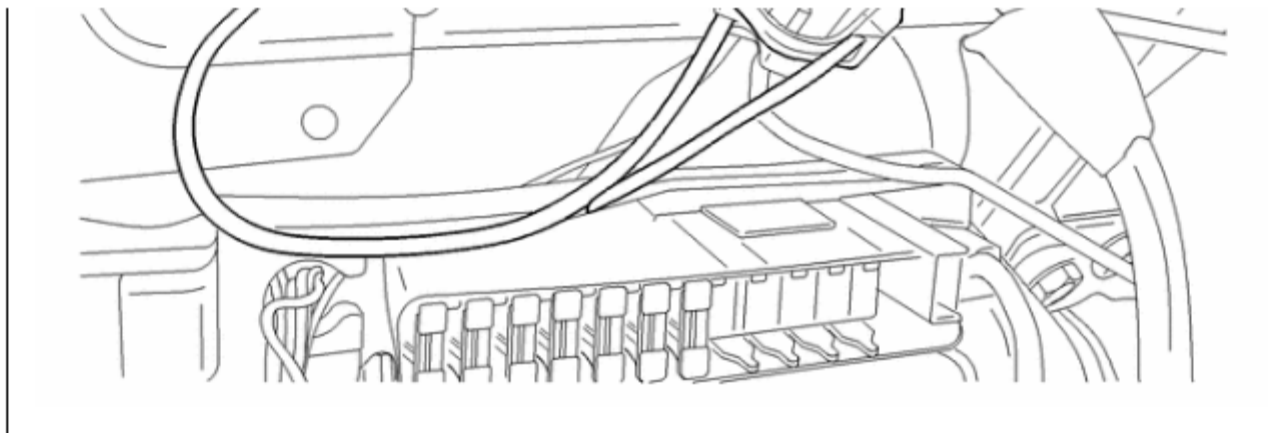


Рисунок : CSFQ00ND

Закрепить клемму "с" провода (V2) болтом (6) крепления панели управления.
Обеспечить неподвижность разъема на опоре панели управления с помощью ремешка (7).
Подсоедините обратно аккумуляторную батарею.
Убедиться в корректности работы вентилятора салона.

2.3. Оплачиваемое время

Комплекс операций снятия-установки замка зажигания, замена электрического контактора и установка реле питания вентилятора салона :

- Оплачиваемое время : 1,90H
- Код операции : 2498 9999